

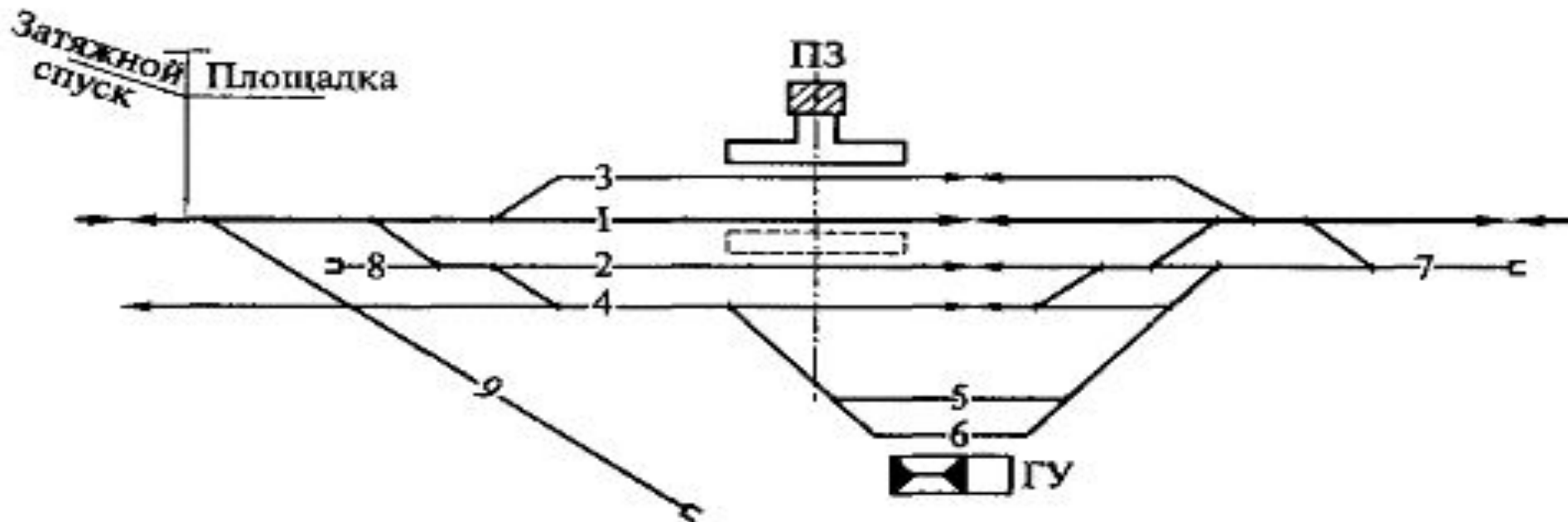
# Дипломная работа «Проектирование промежуточной станции».

Выполнил студент Панкин Н.Р.

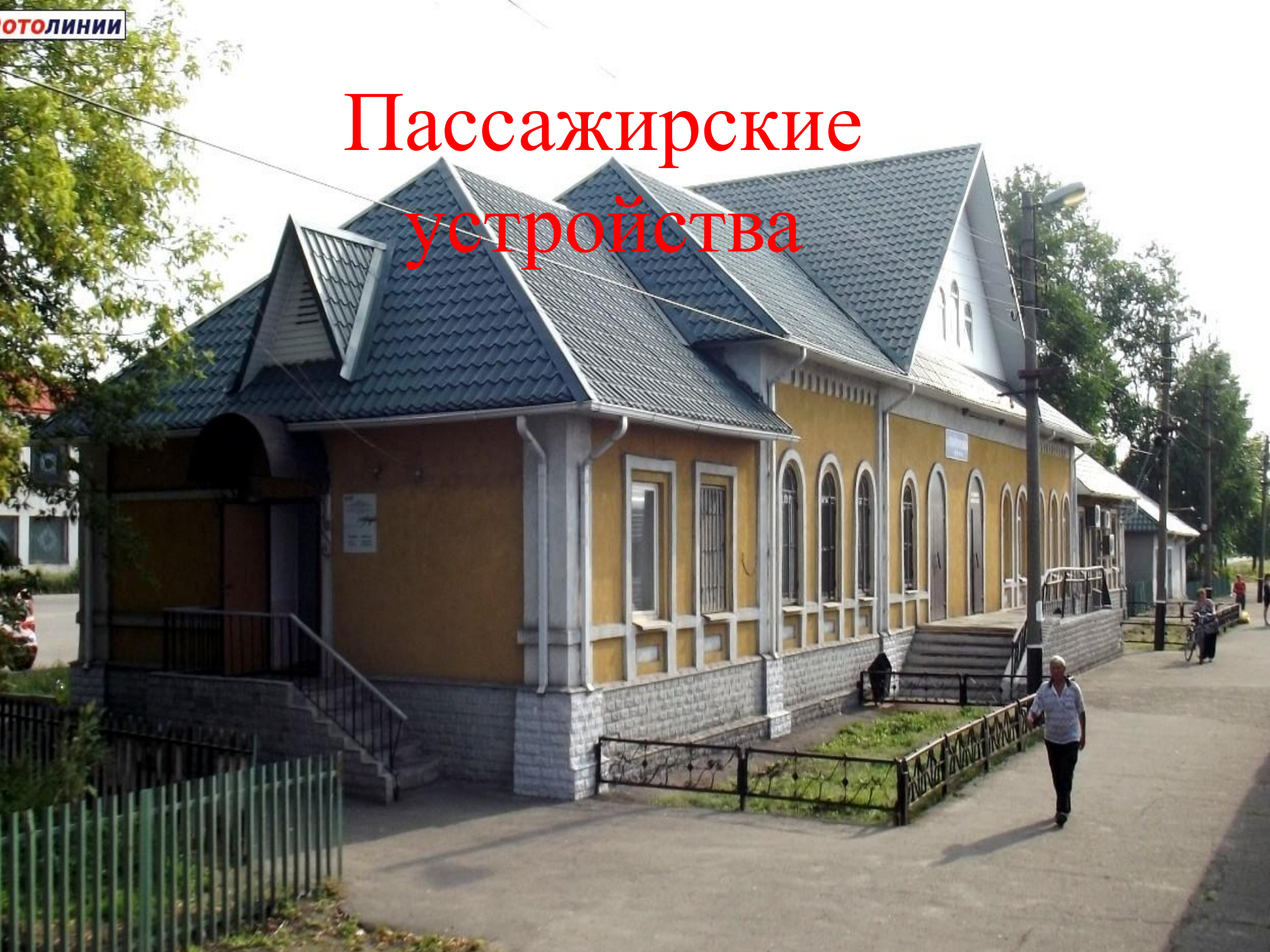
Руководитель Авдошина Н.А.

Промежуточные станции — наиболее распространенный вид отдельных пунктов. На них выполняются следующие операции:

- пропуск грузовых и пассажирских поездов;
- прием и отправление поездов с остановкой;
- посадка и высадка пассажиров;
- погрузка, выгрузка и хранение грузов с оформлением грузовых документов;
- прием, выдача и хранение багажа.



# Пассажирские устройства





# Пассажирская платформа





# ИНФОРМАЦИЯ

## РАСПИСАНИЕ ДВИЖЕНИЯ ПАССАЖИРСКИХ И ПРИГОРОДНЫХ ПЕЗДОВ

№ поезда	Направление	Время отправления	Время прибытия
100	Москва - Ярославль	08:00	10:00
101	Ярославль - Москва	10:30	12:30
102	Москва - Владимир	08:30	09:30
103	Владимир - Москва	09:45	10:45
104	Москва - Калужская область	09:00	10:00
105	Калужская область - Москва	10:15	11:15
106	Москва - Смоленская область	08:45	09:45
107	Смоленская область - Москва	09:30	10:30
108	Москва - Тверская область	08:15	09:15
109	Тверская область - Москва	09:00	10:00
110	Москва - Рязанская область	08:00	09:00
111	Рязанская область - Москва	09:15	10:15

# Билетная касса

КАССА

**РЖД**  
ОАО «РЖД»  
ОФИЦИАЛЬНЫЙ ВОСТОЧНАЯ  
ЖЕЛЕЗНАЯ ДОРОГА

**СЛУЖБА СЕРВИСА**  
Помощь пассажирам  
в решении вопросов, связанных с перевозками.  
Телефон: 8 800 200 00 00

№ поезда	Направление	Время отправления	Время прибытия
100	Москва - Ярославль	08:00	10:00
101	Ярославль - Москва	10:30	12:30
102	Москва - Владимир	08:30	09:30
103	Владимир - Москва	09:45	10:45
104	Москва - Калужская область	09:00	10:00
105	Калужская область - Москва	10:15	11:15
106	Москва - Смоленская область	08:45	09:45
107	Смоленская область - Москва	09:30	10:30
108	Москва - Тверская область	08:15	09:15
109	Тверская область - Москва	09:00	10:00
110	Москва - Рязанская область	08:00	09:00
111	Рязанская область - Москва	09:15	10:15

Адрес: 125080, Москва, ул. Мясницкая, 9  
Телефон: 7 000 00, 7 07 07, 7 00 11

Календарь на 2012 год

**РЕЖИМ РАБОТЫ  
БИЛЕТНОЙ КАССЫ**

Режим работы билетной кассы  
в октябре 2012г.  
80-45-13-45  
Вкл. выходные  
Выходные дни:  
03.10, 10.10, 17.10, 24.10, 31.10  
Результативные операции:  
09.00 - 09.10  
11.30 - 11.35

СТАТУСНЫЕ ПАССАЖИРЫ

**КЛАСС «ЛЮКС»**

АВИА-И ЖЕЛЕЗНОДОРОЖНЫЕ ПАССАЖИРЫ В БИЛЕТНОЙ КАССЕ

50%

10.10.2012 09:19



# Зал ожидания



10.10.2012 09:18



# Грузовые устройства





# Открытая площадка





# Крытая платформа





# Система КТСМ









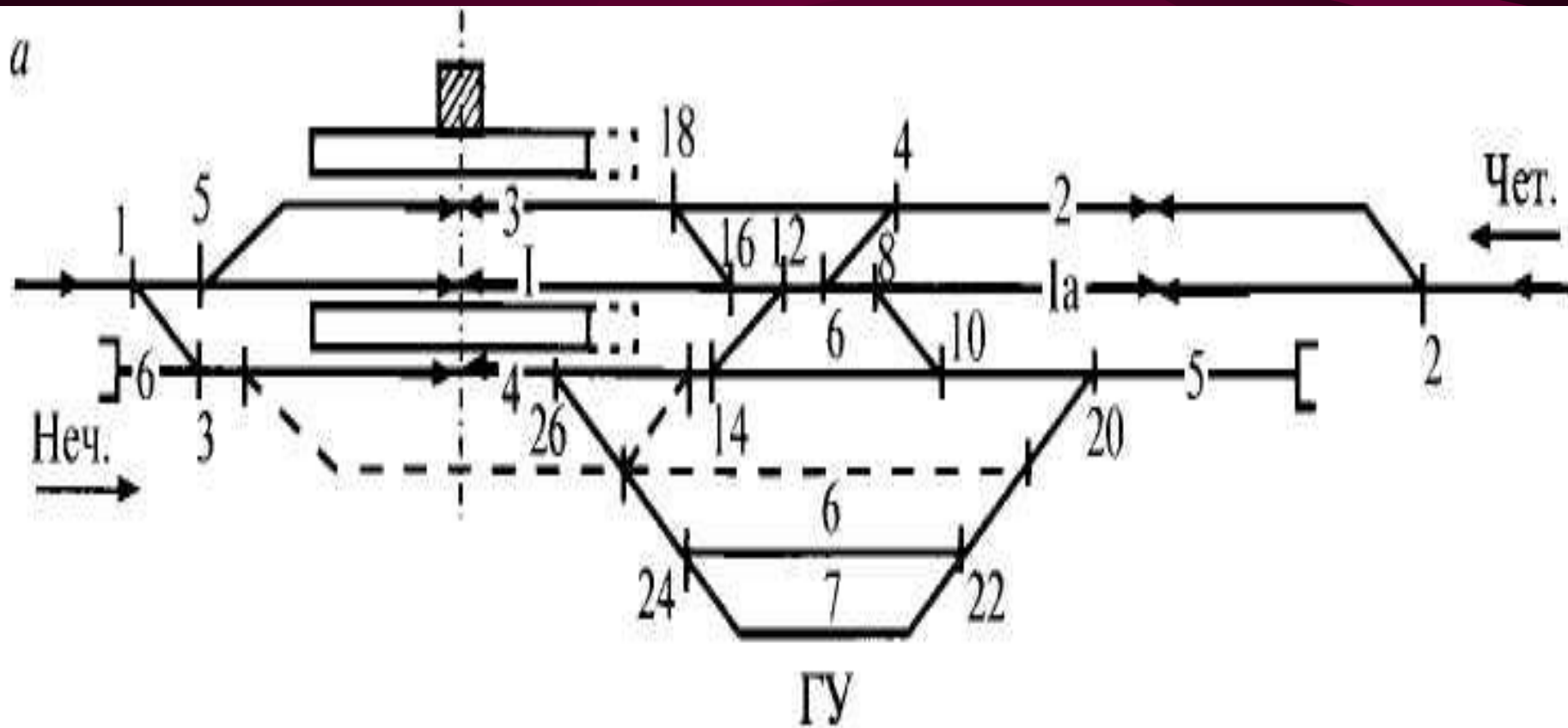
# Путь-табло ДСП



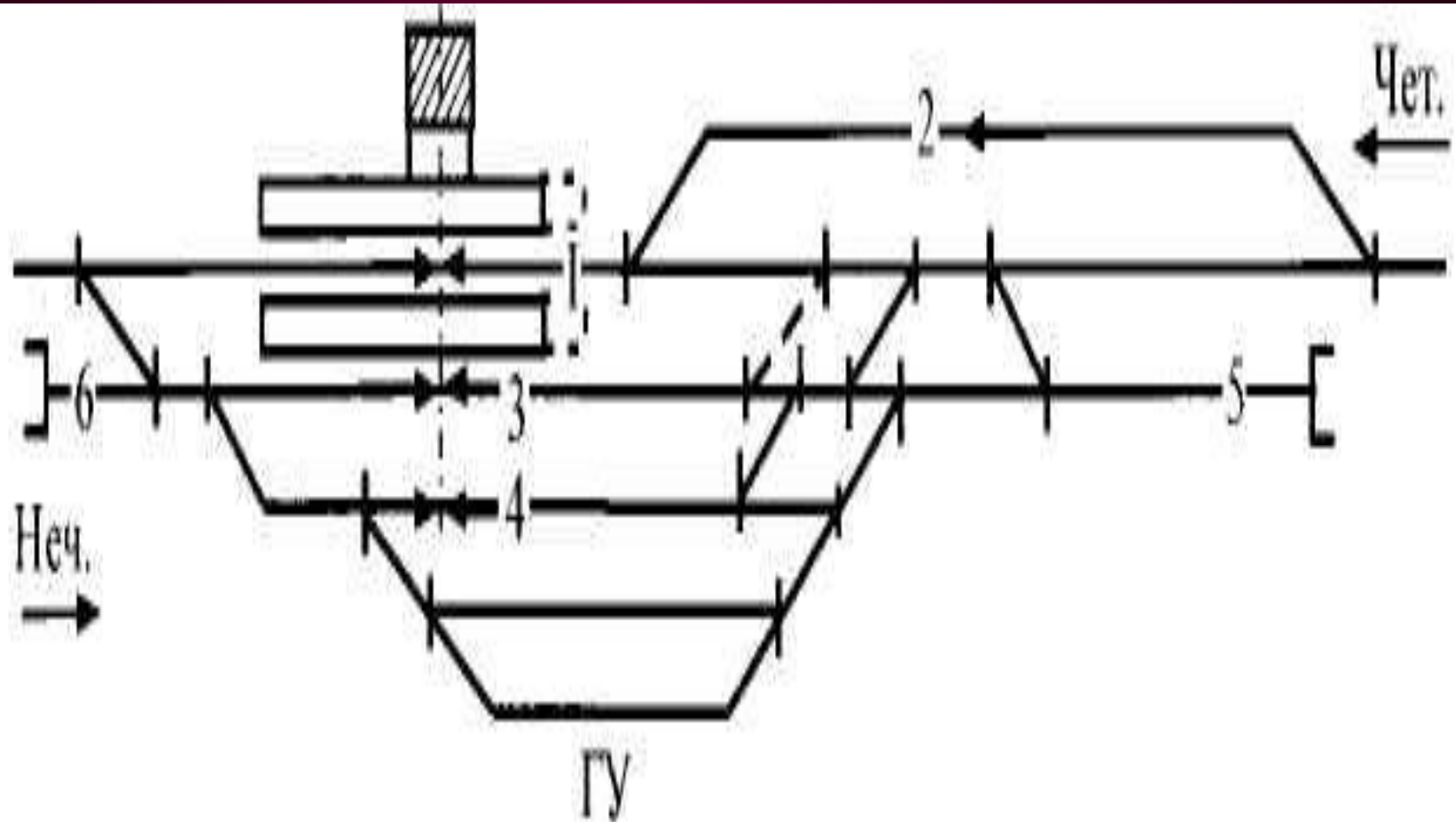
27.10.2012 15:03



# Промежуточные станции по схеме путевого развития бывают 3х видов: продольного

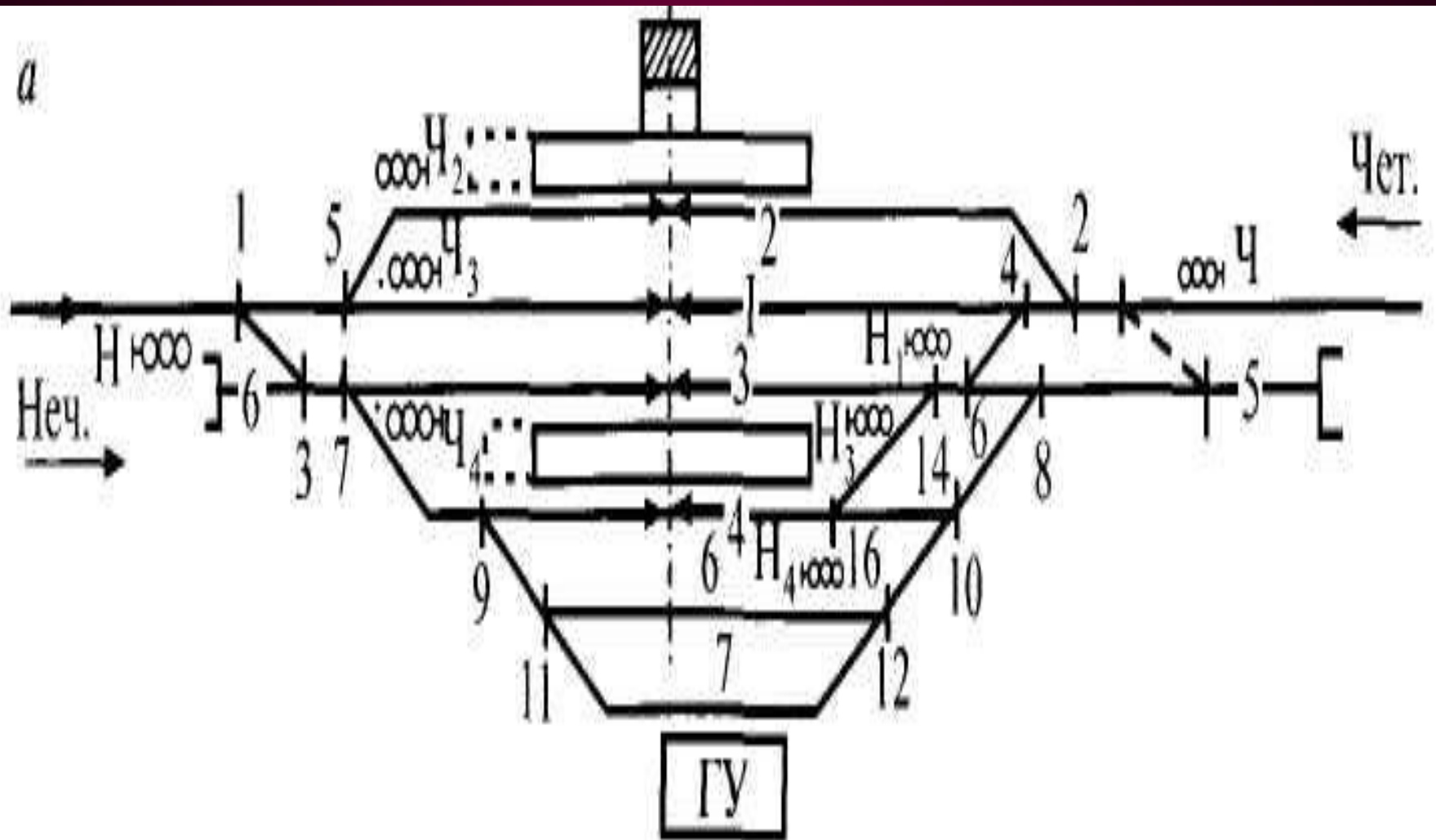


# Полупродольного





# Поперечного



Расстояние от стрелочного перевода  
до предельного столбика:

$$1/11=53,03\text{м.}$$

$$1/9 = 43,36\text{м.}$$

Расстояние между смежными  
стрелочными переводами с учетом  
вставки  $d=96,1\text{м.}$

Расстояние от стрелочного перевода до светофора:

$$1/11=64\text{м.}$$

$$1/9 = 72\text{м.}$$



Стоимость первого варианта:  
121830437,4рублей

Стоимость второго варианта:  
119534357 рублей


**техника**

**БЕЗОПАСНОСТИ**

**при работе**

**НА СТАНЦИИ**



A photograph of a railway yard. In the foreground, there are several parallel railway tracks with wooden sleepers and gravel ballast. A wooden walkway with metal grates crosses the tracks. In the background, there is a white fence, a building with a grey roof, and a tall metal tower. The sky is blue with some clouds.

Запрещается переходить пути  
перед рядом стоящим составом  
ближе 5 метров;  
перебегать пути перед движущимся  
составом;  
переходить в местах где уложены  
стрелочные переводы;  
наступать на головки рельс;  
подлазить под вагонами.

**СПАСИБО ЗА ВНИМАНИЕ!!!**