



«Моделирование плечевого изделия с цельнокроеным рукавом».

**Моделирование ночной сорочки**



## **Цель урока:**

- 1. Познакомиться с приёмами моделирования путем изменения длины изделия, формы горловины, кокетки;**
- 2. Представить свою модель ночной сорочки.**

**Проверочный тест по теме:**

**«Конструирование ночной сорочки.**

**Снятие мерок.»**

***1. Напишите условное обозначение мерки напротив ее названия.***

**1-полуобхват груди второй - .....**

**2-полуобхват талии - .....**

**3-полуобхват бедер - .....**

**4-обхват плеча - .....**

**5-длина спины до талии - .....**

**6-длина изделия - .....**

***II. Найдите верный ответ***

***1) Мерку "полуобхват шеи" снимают .....***

**а) - горизонтально вокруг шеи**

**б) - от 7-го шейного позвонка до яремной впадины**

**в) - вокруг шеи: сзади - под 7-м шейным позвонком, спереди - под яремной впадиной**

**2). Мерку «полуобхват груди второй» снимают .....**

- а) - спереди выше грудных желез**
- б) - от линии талии до 7-го шейного позвонка**
- в) - горизонтально по линии бедер с учетом выступа живота**
- г) - спереди горизонтально по наиболее выступающим точкам грудных желез**

**3). Мерку "полуобхват бедер" снимают горизонтально вокруг бедер .....**

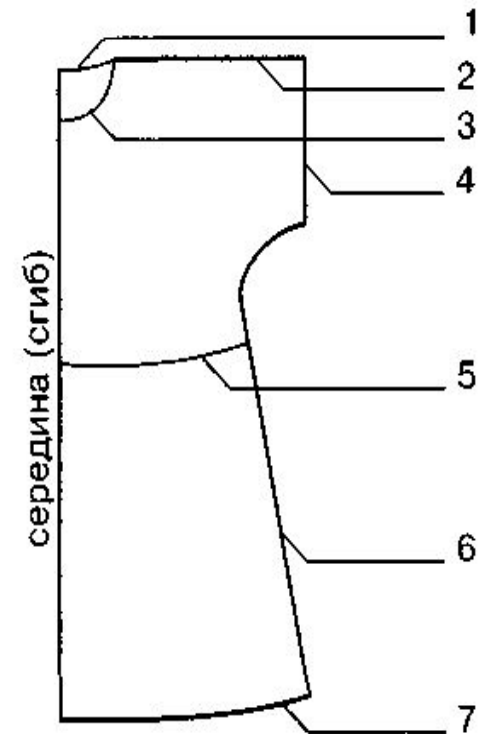
- а - с учетом выступа живота**
- б - по наиболее выступающим точкам ягодиц**
- в - сзади - по наиболее выступающим точкам ягодиц, спереди - с учетом выступа живота**

**III. Из приведенного ниже перечня одежды выберите только ту которая относится к нательному белью.**

- а – КОЛГОТЫ**
- б – ночная сорочка**
- в – пижама для сна**
- г – халат**
- д - плавки**

#### *IV. Дайте название линиям и срезам*

- а) Линия горловины спинки
- б) Линия плеча
- в) Линия горловины переда
- г) Линия низа рукава
- д) Линия талии
- е) Линия бока
- ж) Линия низа



*V. Из приведенных ниже примеров выделите группу поясной и плечевой одежды – брюки, носки, жилеты, платья, шорты, сарафаны, блузы, кепки, жакеты, юбки, пальто, плащи, распашонки.*

# Проверь себя



При оценивании работы за каждый правильный ответ – 1 балл,  
всего 30 б.            30–28 – «5», 27-23 – «4», 22- 19 – «3», < 18 «2».

## *I. Напишите условное обозначение мерки напротив ее названия.*

1-полуобхват груди второй - **Сг II**

2-полуобхват талии - **Ст**

3-полуобхват бедер - **Сб**

4-обхват плеча - **Оп**

5-длина спины до талии - **Дст**

6-полуобхват шеи - **Сш**

## *II. Найдите верный ответ*

*1) Мерку "полуобхват шеи" снимают .....*

а - горизонтально вокруг шеи

*2). Мерку «полуобхват груди второй» снимают .....*

г - спереди горизонтально по наиболее выступающим  
точкам            грудных желез

*3). Мерку "полуобхват бедер" снимают горизонтально вокруг  
бедер .....*

а - с учетом выступа живота

**III. Из приведенного ниже перечня одежды выберите только ту которая относится к нательному белью.**

**б – ночная сорочка**

**в – пижама для сна**

**д - плавки**

**6. Дайте название линиям и срезам**

**1 – горловина спинки**

**2 – линия плеча**

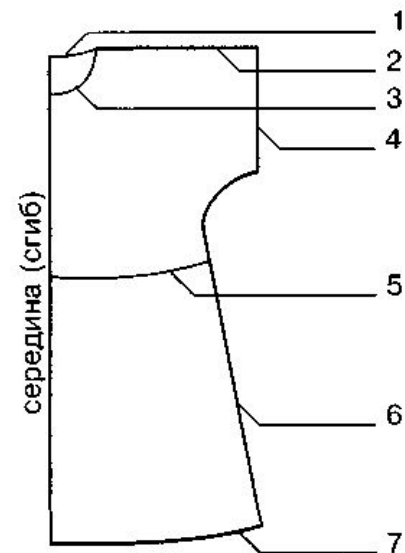
**3 – горловина переда**

**4 – линия низа рукава**

**5 – линия талии**

**6 – линия бока**

**7 – линия низа изделия**



**7. брюки  
шорты  
юбки**

**Поясная  
одежда**

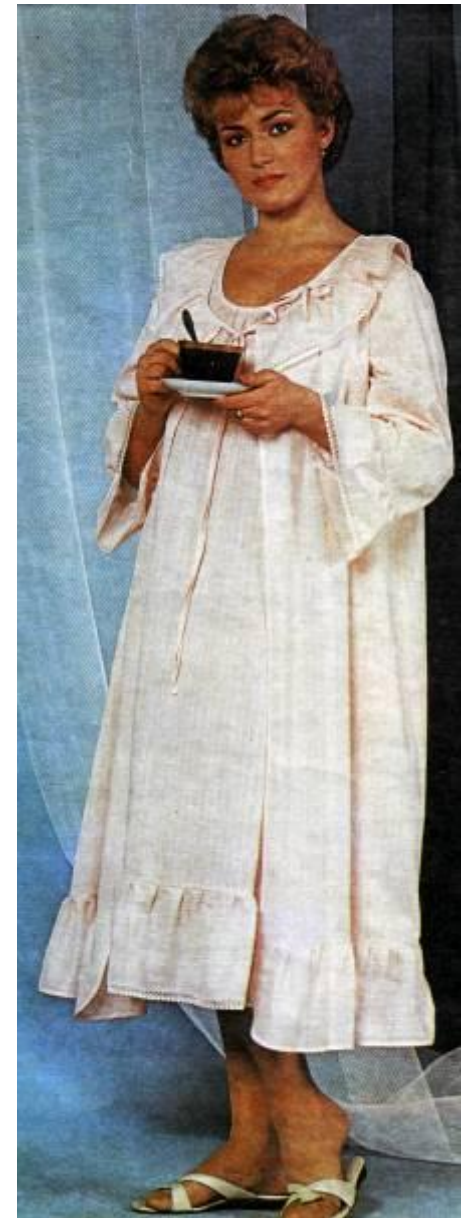
**жилеты  
платья  
сарафаны  
блузы  
жакеты  
пальто  
плащи  
распашонки**

**Плечевая  
одежда**

При всей изменчивости современной моды меньше всего, пожалуй, ее влияние коснулось домашнего гардероба и одежды для сна. Вопрос об каких-то кардинальных изменениях в области домашней одежды никогда не перед кем не стоял, но она поддавалась веяниям времени и моды. Появление новых способов отделки, новых тканей, новых силуэтов сразу отражалось и на ней.

Женщине всегда важно, чтобы дом был полон уюта, частицей которого является она сама.

И пусть идея не нова, знакомый всем халат с ярким цветным узором, так любимый нашими мамами и бабушками, и самая обыкновенная ночная сорочка, по-прежнему незаменимы.





## Историческая справка.

В период средневековья домашняя одежда, тем более одежда для сна, не была замысловатой. В качестве ночной одежды использовали длинную нательную рубаху и чепец. Ночная одежда знати была выполнена из шелка, хлопка, украшалась кружевом, вышивкой, большим количеством оборок и рюш.

Пижама, как ночная одежда, появилась в Англии и носили её преимущественно мужчины. Модели не отличались разнообразием силуэтов и тканей. Пижама носилась обязательно вместе с халатом из одного вида ткани.

В костюме русского человека использовалась простая прямая рубаха «понёва», которая выполняла несколько функций, в том числе была и ночной сорочкой



*К одежде для сна относятся пижамы и ночные сорочки.*

Удобный, красивый, тщательно продуманный домашний, ночной костюм является не только украшением человека и дома, он способствует хорошему настроению, помогает в домашней работе, и что немало важно доставляет удовольствие окружающим. Такая одежда отличается более свободным покроем, особой декоративностью, но в ней не должно быть неряшливости. Она должна распределяться по группам - для детей (а), мужчин (б), женщин (в).



б



а



в

# Какой должна быть ночная сорочка?

Свободный удлиненный силуэт — идеальный вариант для ночной сорочки, которая не должна сковывать уставшее за день тело. Какую выбрать ткань?

Конечно же, натуральную — мягкую фланель, приятный на ощупь трикотаж или прозрачный хлопок.

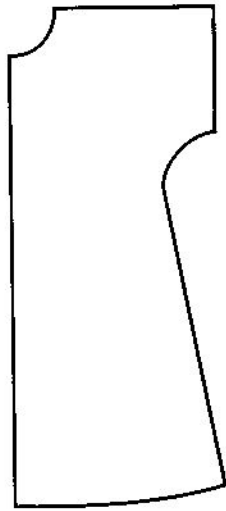
Ночной наряд можно украсить вышивкой, воланами, рюшами, всевозможными кантами, бейками, аппликациями. Только все это должно быть очень нежным, мягким, воздушным.



Традиционные ночные сорочки из ситца могут быть открытыми и как бы невесомыми, особую пикантность придают им завязки-бантики, легкое кружево на плечах, груди и боковом разрезе.

А более закрытые, с кокетками, рюшами, оборками и шитьем, чем-то напоминающие исконно русский костюм, дают женщине ощущение защищенности и комфорта.



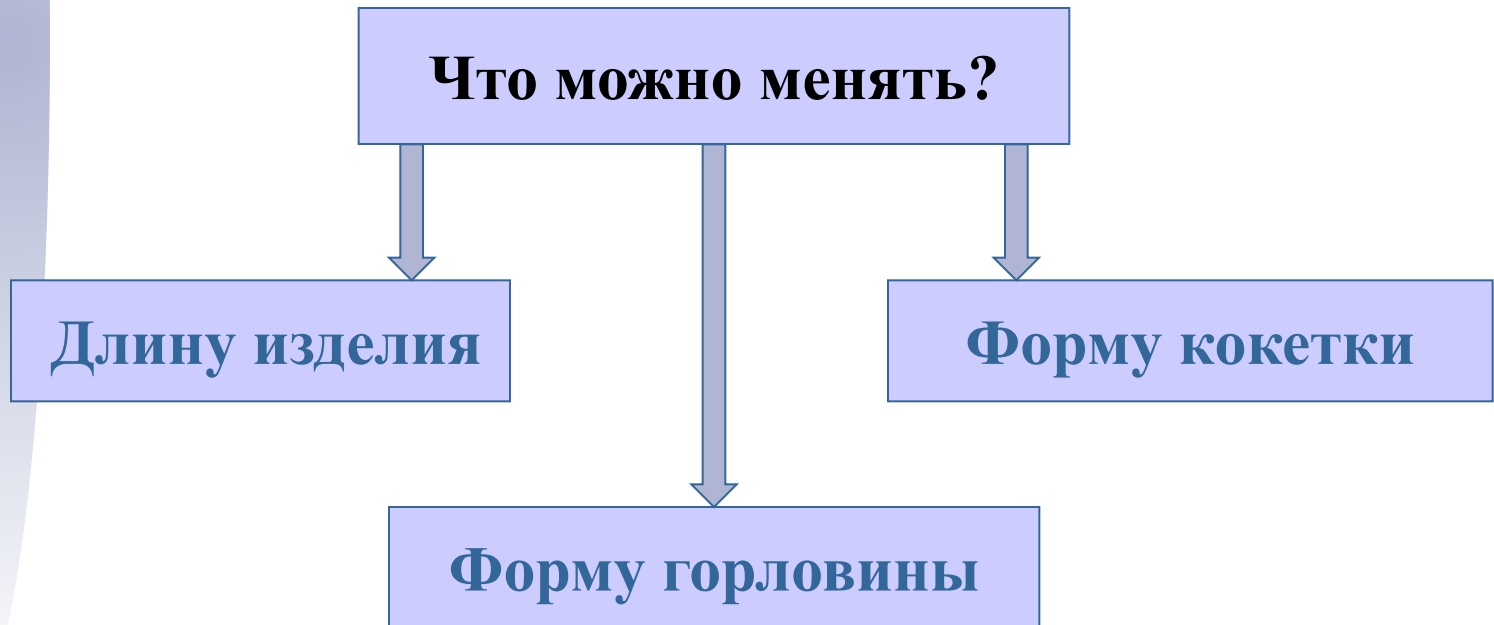


По одной и той же выкройке можно сшить изделия разных фасонов. Для этого необходимо промоделировать его.

**«Модель»** - слово пришло к нам из французского языка, значит – изменять.

**Моделирование** – процесс изменения чертежа выкройки в соответствии с выбранной моделью.

**Вот так будет  
выглядеть ваша  
ночная сорочка  
если её не модели-  
ровать.**



# Изменение длины ночной сорочки



Модель №1 и №4  
длина «макси».

Модель №2, №3,  
№5 длина «миди».

Самый простой из приемов моделирования.  
Всё зависит от желаемой длины.

# Моделирование изменением формы выреза горловины.

При изменении формы выреза нужно нанести новую линию выреза горловины на выкройке переда и спинки.

«V» образный вырез



Фигурный вырез





# Овальный вырез





**Вырез  
«лодочка»**



**Вырез «карэ»**

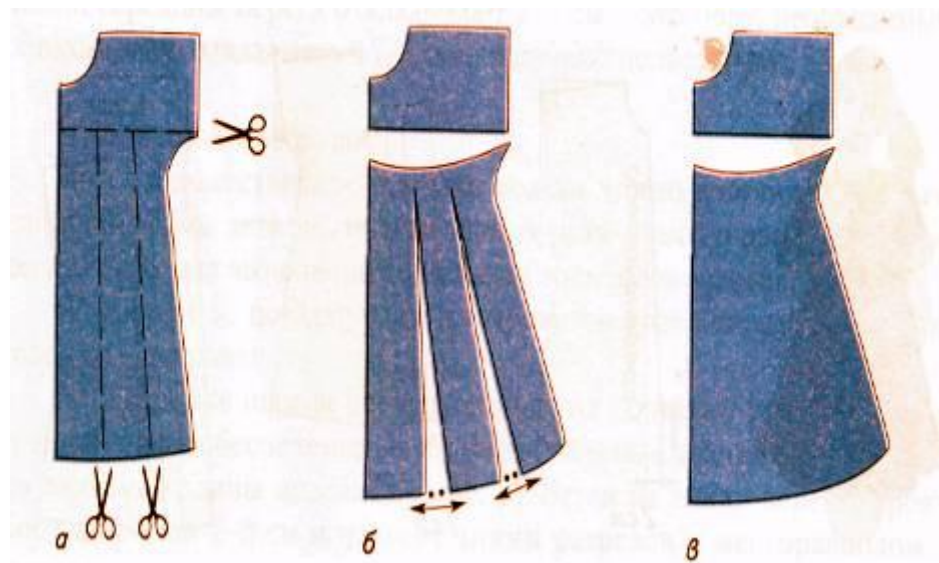


# Моделирование кокетки

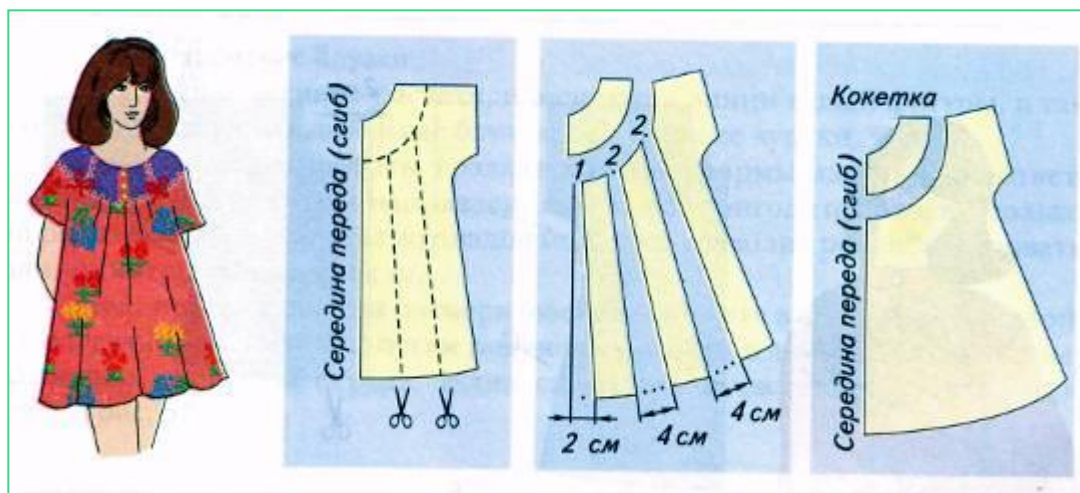
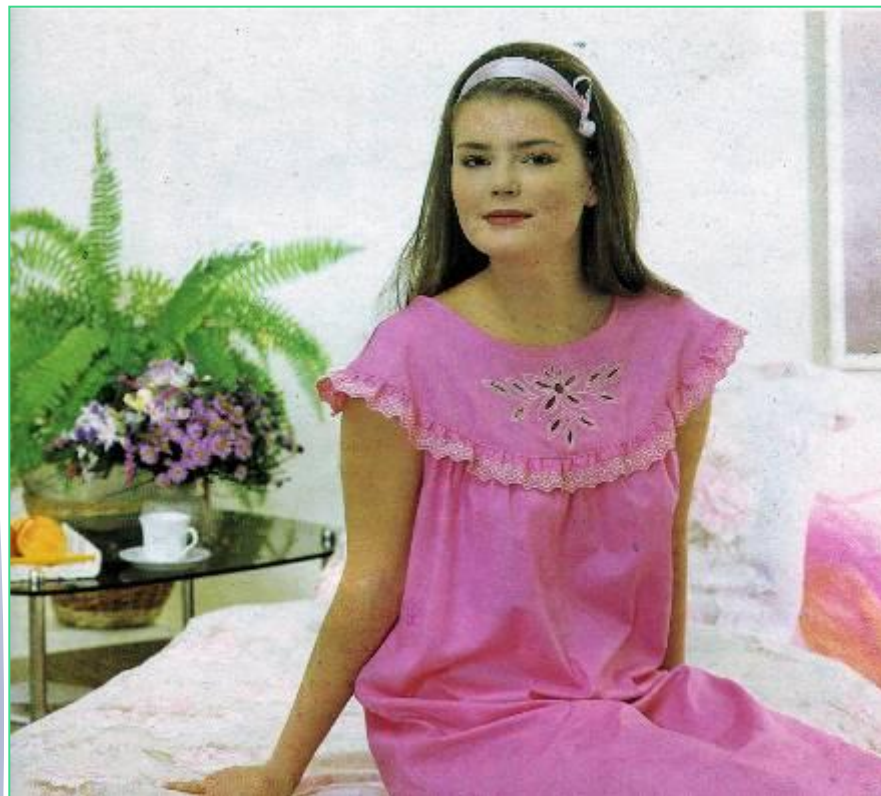
Новую форму плечевого изделия можно получить моделированием кокетки с одновременным расширением низа. Форма линии, по которой отрезается кокетка, может быть любой: прямой, ломаной, круглой, фигурной.

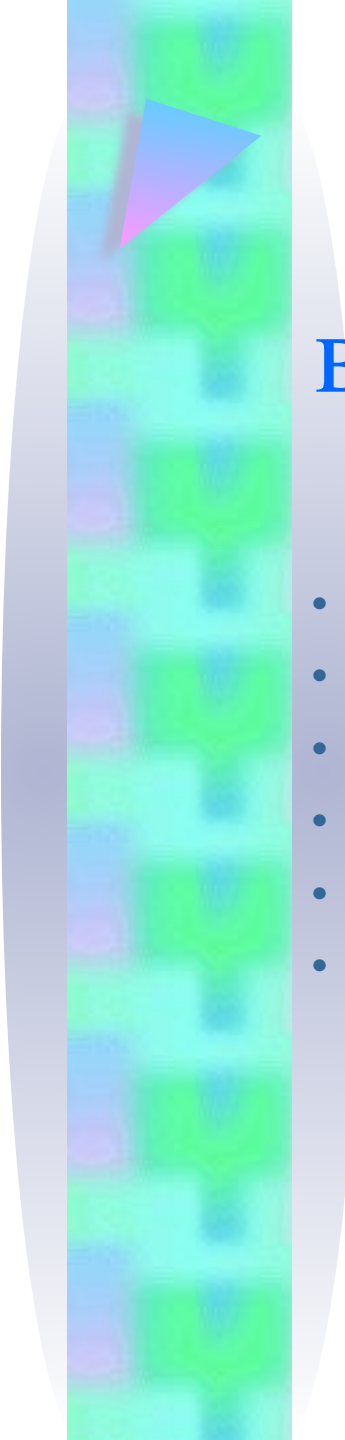


## Прямая кокетка



## Круглая кокетка





# Задание на оценку: выполнить и прислать тест из V заданий.

- Без использования учебников и помощи мам, бабушек и т.д.
- Это мы уже проходили, это повторение.
- При оценивании работы за каждый правильный ответ – 1 балл, всего 30 б.
- 30–28 – «5», 27-23 – «4», 22- 19 – «3», < 18 «2».
- Презентацию внимательно изучаем, на следующем уроке спршу по полной.