

**Обгон, опережение,
встречный разъезд**



ПЛАКАТ № 12
Количество: не более 10 экземпляров
на Правительственном портале
информации
© Федеральное дорожное агентство
«Росавтодор», 2010

Обгон, встречный разъезд



Обгон запрещен на железнодорожных переездах и ближе чем за 100 м перед ними.



Обгон транспортного средства, производящего обгон или объезд, запрещен.



Обгон в конце полосы с вылетом на полосу встречного движения запрещен.



Обгон запрещен на участках дорог с ограниченной видимостью с вылетом на полосу встречного движения.



Если встречный разъезд запрещен, то водитель, на стороне которого имеется препятствие, должен уступить дорогу.



На участках, обозначенных знаками 1.13 и 1.14, при наличии препятствия уступить дорогу должен водитель транспортного средства, движущегося на слез.



ПЛАКАТ № 11
Категория № 28 «Правила
на Правильное дорожное
поведение»
Иллюстрация Денис Чичков, Минск, 2009

Обгон, встречный разъезд



Прежде чем начать обгон, водитель (на рисунке водитель грузовика) обязан убедиться в том, что следующие по ходу по той же полосе транспортные средства не начали обгон.



Прежде чем начать обгон, водитель обязан убедиться в том, что транспортное средство, движущееся впереди, не подает сигналов обгона, поворота (перестроения) налево.



Обгон транспортного средства, водитель которого подаст сигнал поворота налево и приступит к выполнению маневра, производится с правой стороны.



Обгон запрещен на регулируемых перекрестках с выездами на полосу встречного движения.



Обгон запрещен на нерегулируемых перекрестках при движении по дороге, не являющейся главной.



Обгон запрещен на пешеходных переходах при движении по полосе встречного движения.

Обгон - опережение одного или нескольких транспортных средств, **связанное с выездом на полосу (сторону проезжей части), предназначенную для встречного движения, и последующим возвращением на ранее занимаемую полосу (сторону проезжей части).**

Выезд из занимаемой полосы с целью поворота направо, налево, разворота или остановки не является обгоном.

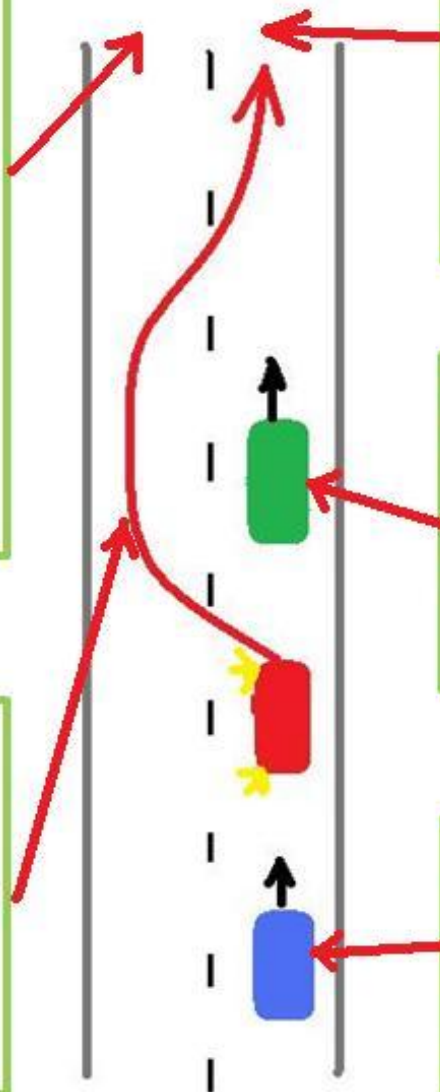
**Водителю запрещается выполнять обгон в случаях,
если:**

- транспортное средство, движущееся впереди, производит обгон или объезд препятствия;**
- транспортное средство, движущееся впереди по той же полосе, подало сигнал поворота налево;**
- следующее за ним транспортное средство начало обгон;**
- по завершении обгона он не сможет, не создавая опасности для движения и помех обгоняемому транспортному средству, вернуться на ранее занимаемую полосу.**

Прежде чем начать обгон, водитель обязан убедиться в том, что:

2. Полоса движения, на которую он намерен выехать, свободна на достаточном для обгона расстоянии и этим маневром он не создаст помех встречным и движущимся по этой полосе транспортным средствам.

1. В начале опережения его скорость будет хотя бы на 20 км/ч больше обгоняемого транспортного средства.



5. По завершении обгона он сможет, не создавая помех обгоняемому транспортному средству, вернуться на ранее занимаемую полосу.

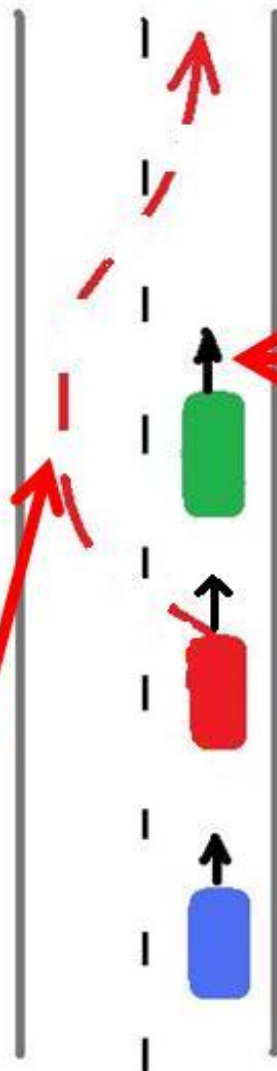
4. А транспортное средство, движущееся впереди, не подало сигнал об обгоне, повороте (перестроении) налево.

3. Следующее позади по той же полосе транспортное средство не начало обгон.

Прежде чем начать обгон, водитель обязан убедиться в том, что:

Скорость обгоняющего транспортного средства должна быть в начале опережения не менее 90км/ч.

1. В начале опережения его скорость будет хотя бы на 20км/ч больше обгоняемого транспортного средства.

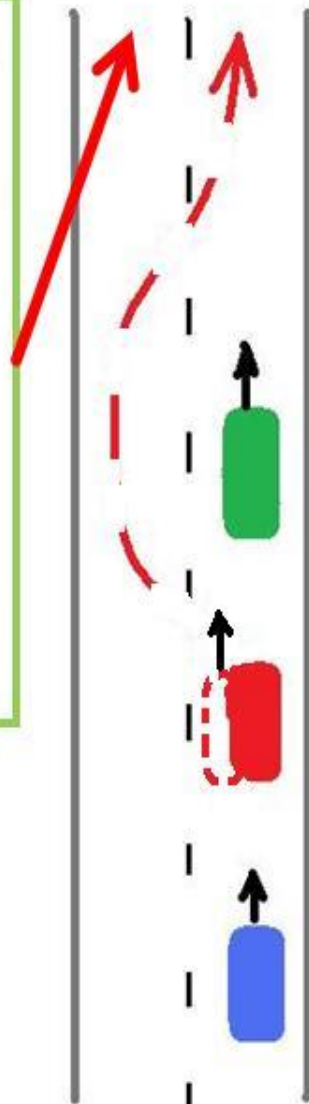


Скорость обгоняемого транспортного средства равна 70км/ч.

Если скорость обгоняемого транспортного средства более 70км/ч, то его обгон будет произведен с нарушением скоростного режима.

Прежде чем начать обгон, водитель обязан убедиться в том, что:

2. Полоса движения, на которую он намерен выехать, свободна на достаточном для обгона расстоянии и этим маневром он не создаст помех встречным и движущимся по этой полосе транспортным средствам.

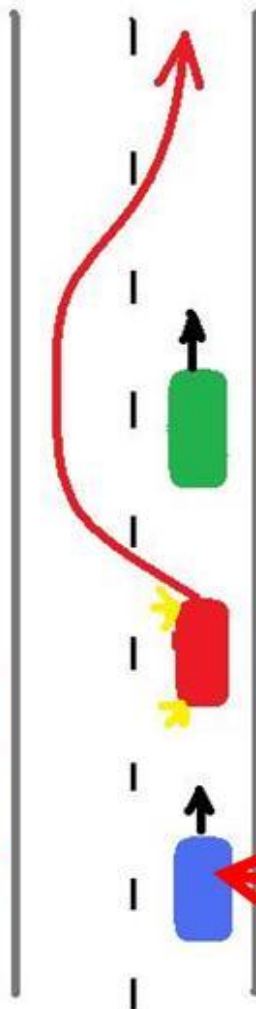
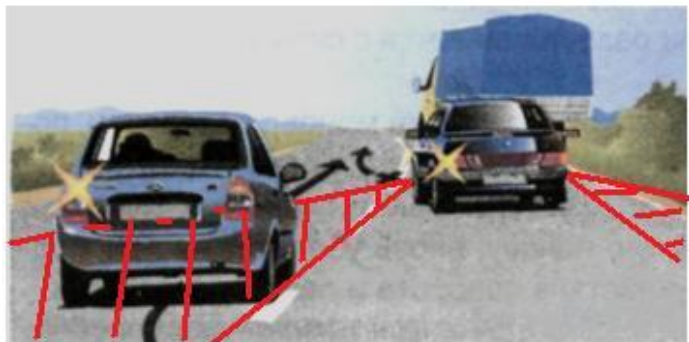


Если скорость обгоняемого ТС равна 70км/ч, а обгоняющего 90км/ч и встречное ТС движется без нарушения скоростного режима (90км/ч) полоса движения должна быть свободна на расстоянии 300-400м.

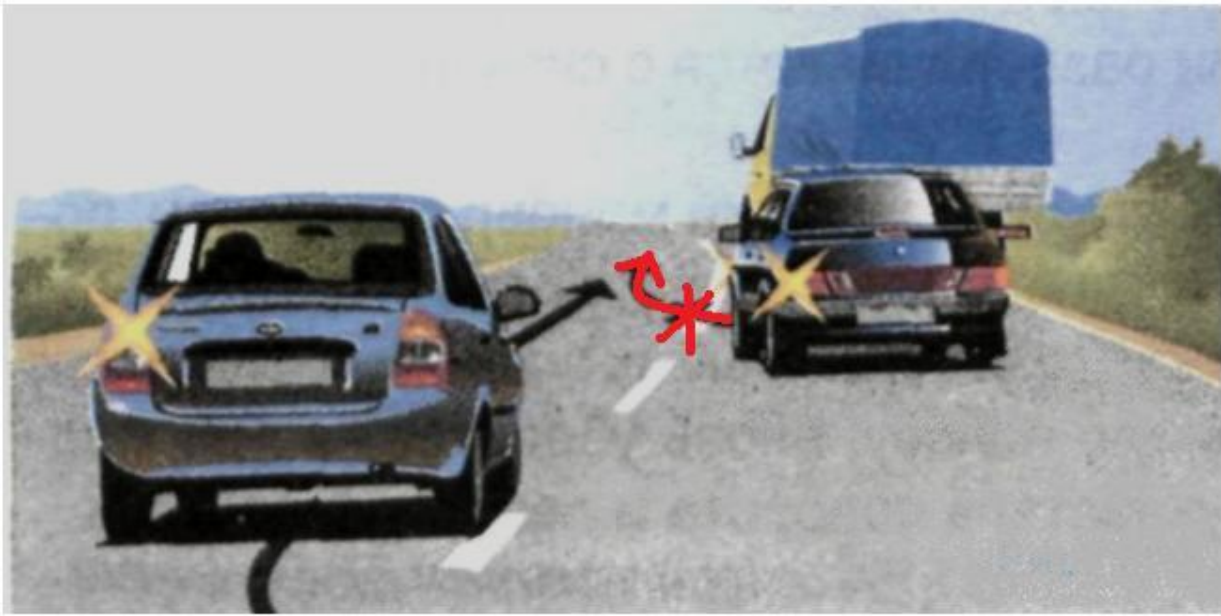


Прежде чем начать обгон, водитель обязан убедиться в том, что:

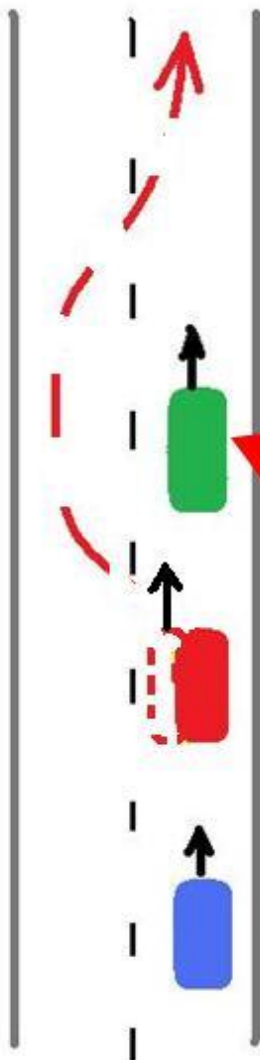
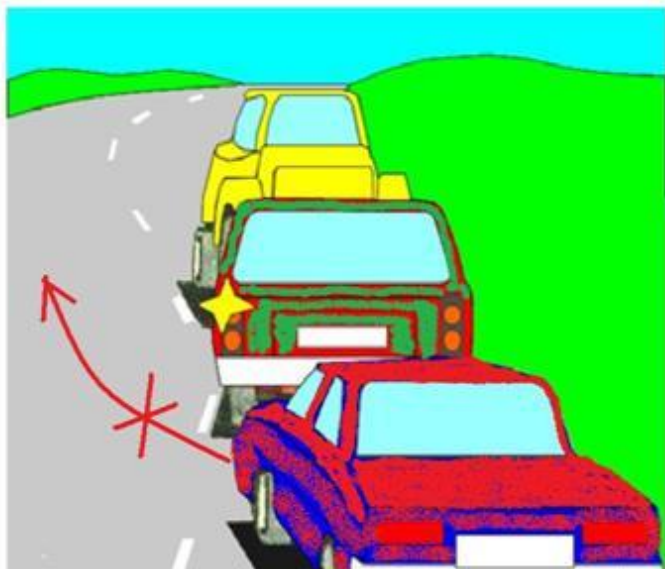
Обратите особое
внимание на
«мертвые зоны»



3. Следующее позади по
той же полосе
транспортное средство не
начало обгон.

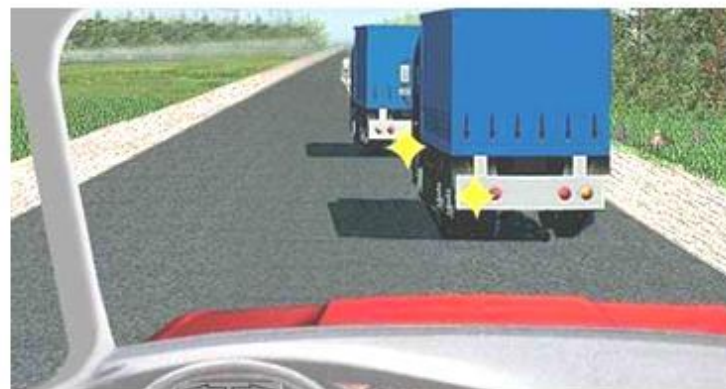


Прежде чем начать обгон, водитель обязан убедиться в том, что:



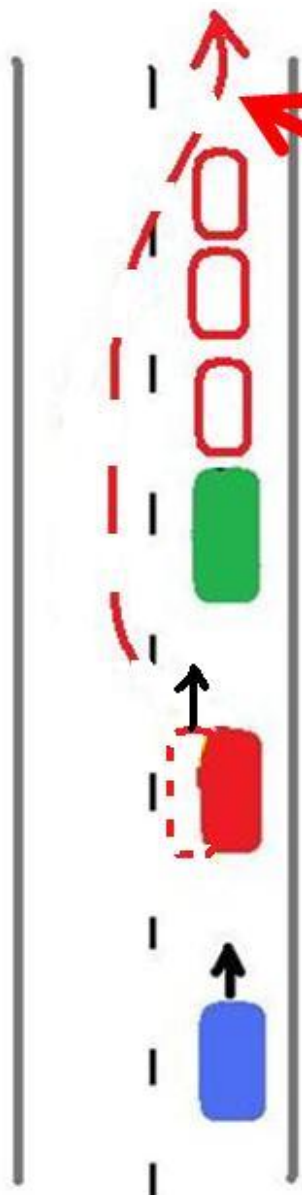
4. Транспортное средство, движущееся впереди, не подало сигнал об обгоне, повороте (перестроении) налево.

Предупредительный сигнал может подаваться указателями поворота или рукой.



Водителю запрещается выполнять обгон в случаях, если:

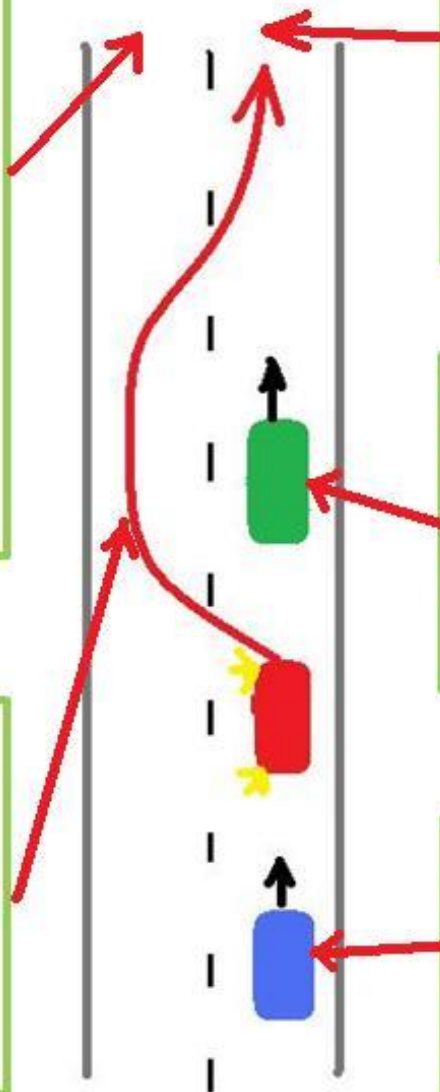
по завершении обгона он не сможет, не создавая опасности для движения и помех обгоняемому транспортному средству, вернуться на ранее занимаемую полосу.



Прежде чем начать обгон, водитель обязан убедиться в том, что:

2. Полоса движения, на которую он намерен выехать, свободна на достаточном для обгона расстоянии и этим маневром он не создаст помех встречным и движущимся по этой полосе транспортным средствам.

1. В начале опережения его скорость будет хотя бы на 20 км/ч больше обгоняемого транспортного средства.



5. По завершении обгона он сможет, не создавая помех обгоняемому транспортному средству, вернуться на ранее занимаемую полосу.

4. А транспортное средство, движущееся впереди, не подало сигнал об обгоне, повороте (перестроении) налево.

3. Следующее позади по той же полосе транспортное средство не начало обгон.

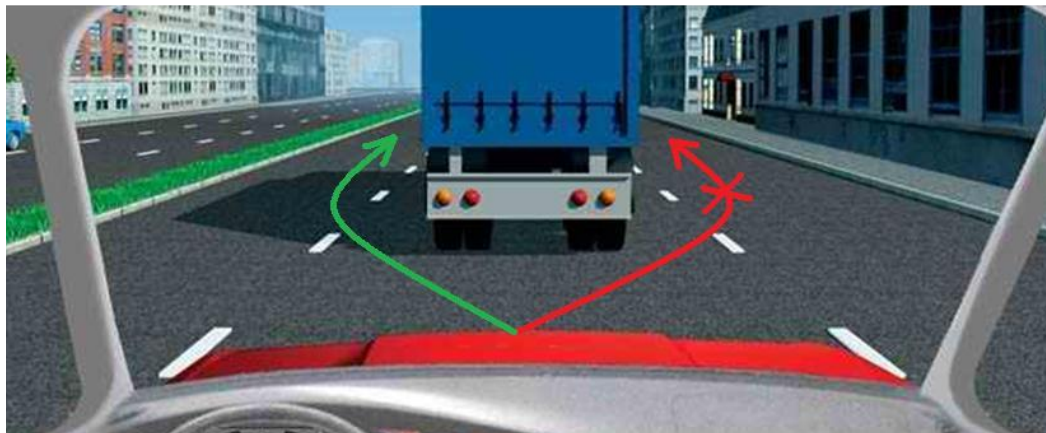
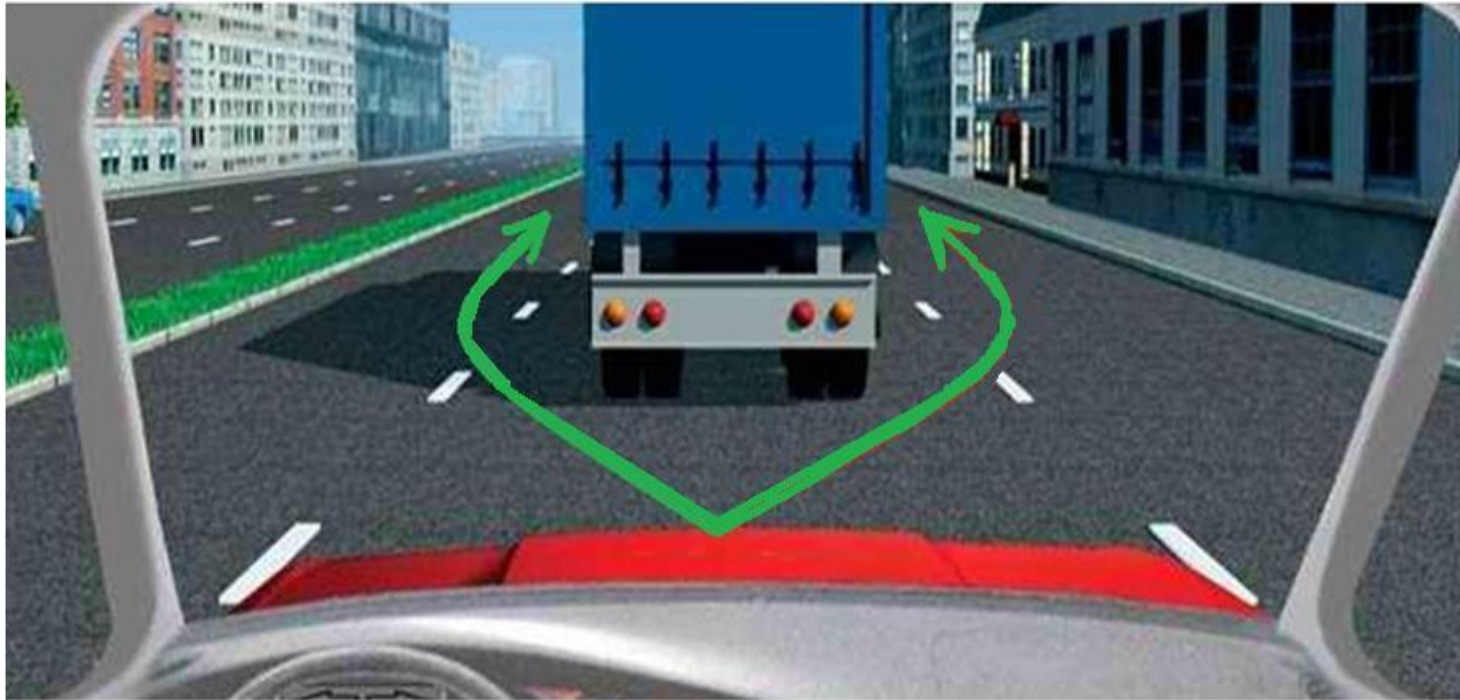
Особого внимания требует обгон, связанный с выездом на полосу встречного движения. Убедившись, что встречная полоса свободна, пронаблюдайте, как ведет себя водитель транспортного средства, которое Вы хотите обогнать. Посмотрите, что происходит с боков и сзади вашего автомобиля: не обгоняют ли Вас и нет ли автомобилей в «слепых зонах» зеркал заднего вида.

Оценивая дорожную обстановку, обратите внимание на скорость обгоняемого автомобиля и его длину. При малой разнице в скоростях или обгоне длинномерного транспортного средства Вы рискуете совершить слишком растянутый обгон, который потребует значительного свободного пространства дороги.

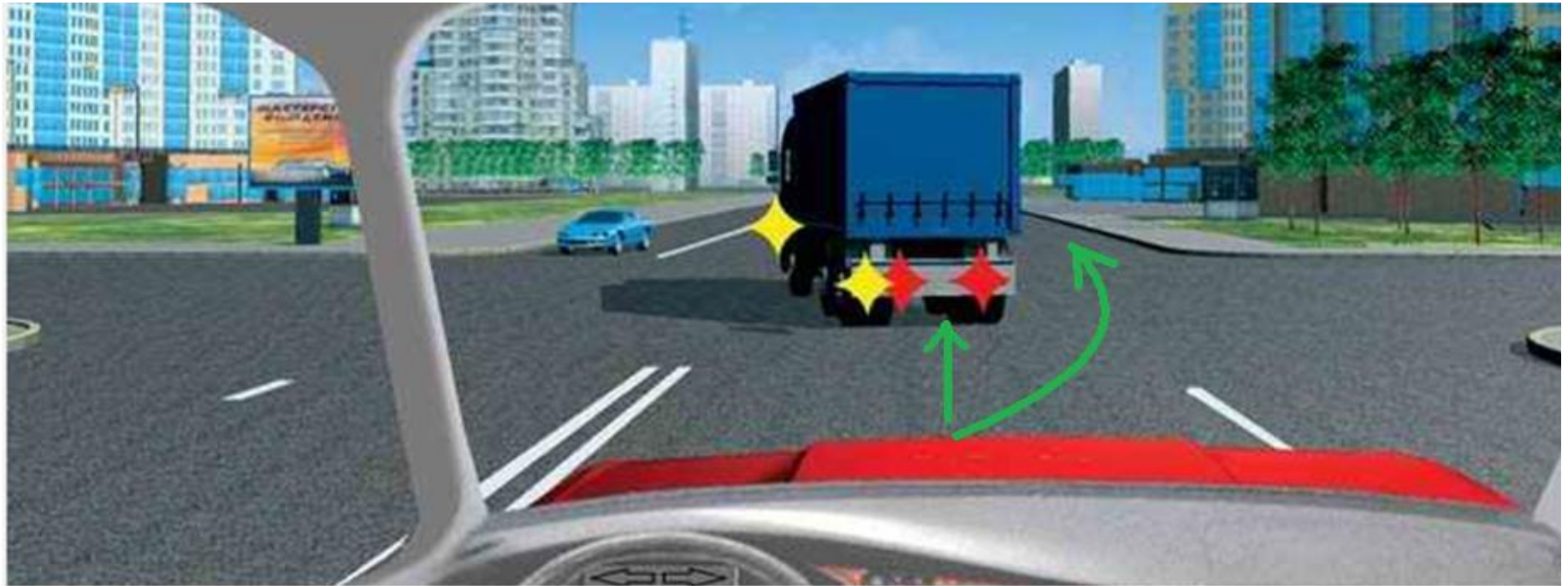
Заблаговременно включайте указатель поворота. Вне населенного пункта для предупреждения других водителей об обгоне допускается использовать звуковые сигналы.

В населенных пунктах вместо них либо вне населенных пунктов совместно с ними разрешено привлекать внимание водителей обгоняемого транспорта световыми сигналами. В светлое время суток - это кратковременное включение и выключение света фар, а в темное время суток - многократное переключение света фар с ближнего света на дальний.

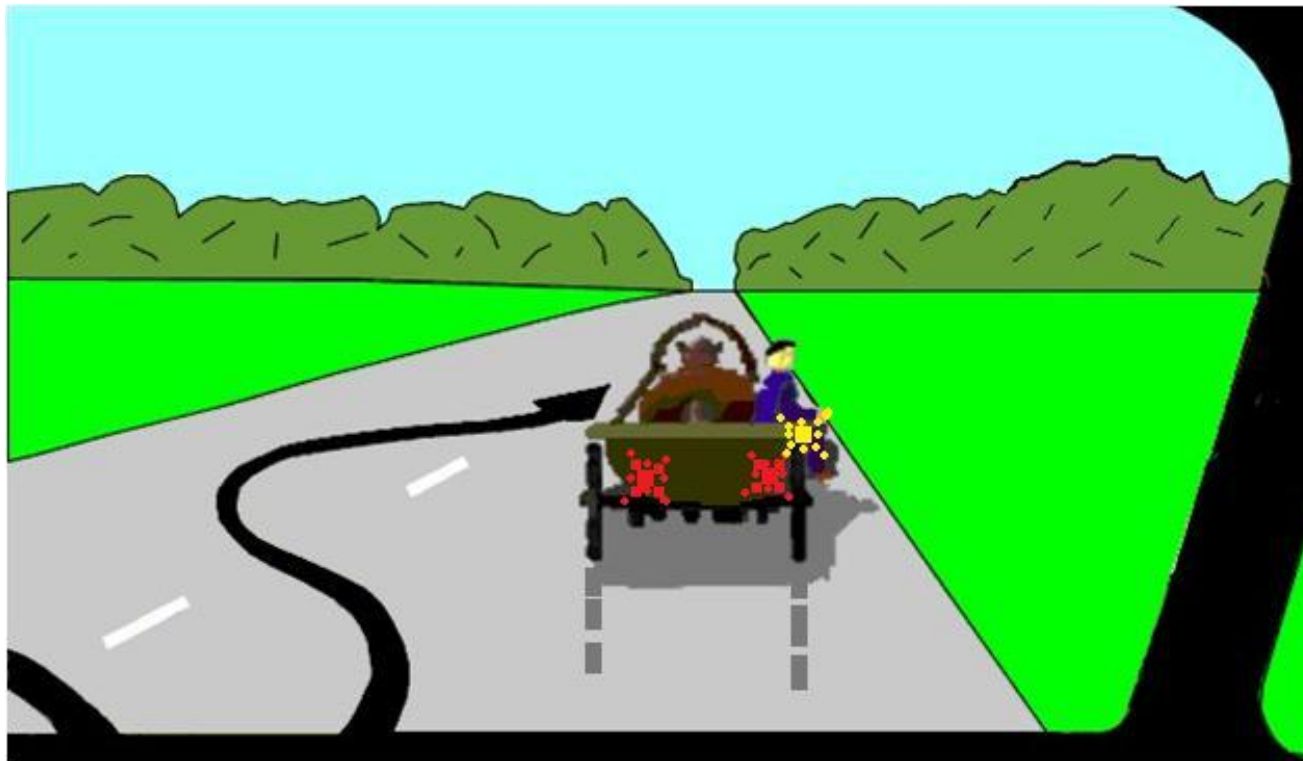
С ноября 2010 года.



**ДО ноября
2010 года.**

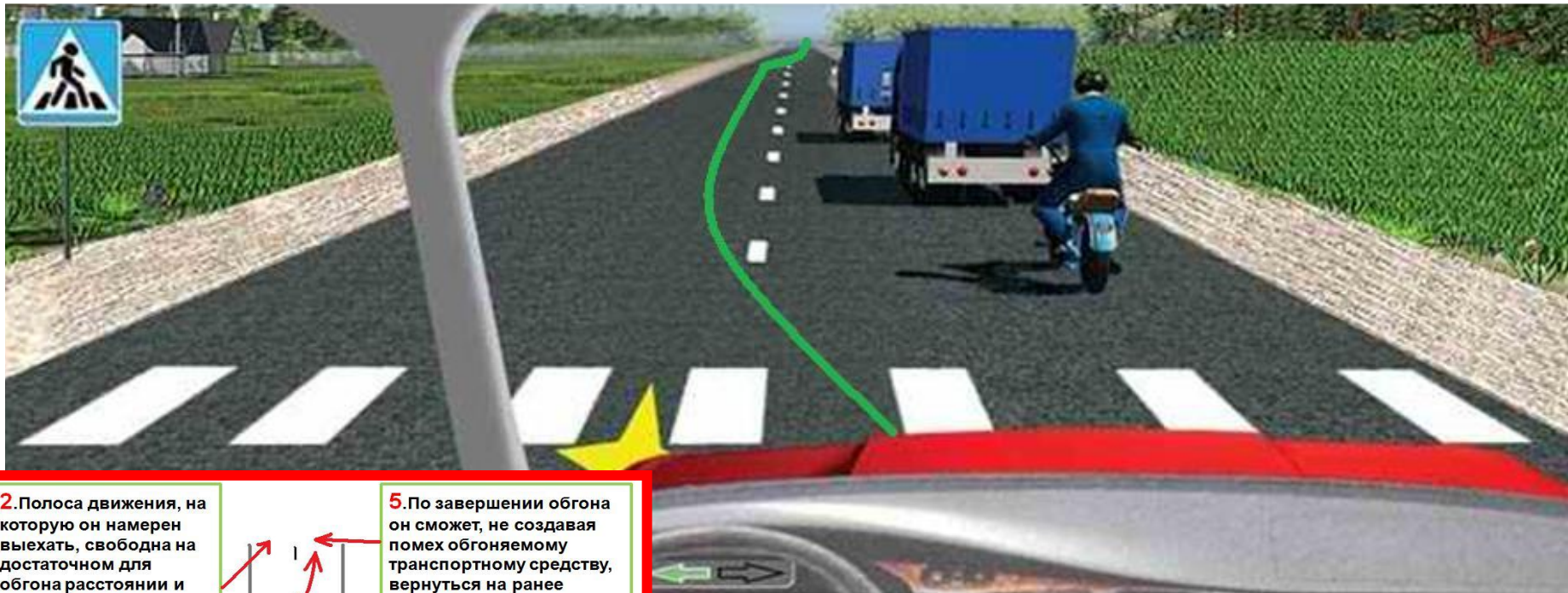


Водителю обгоняемого транспортного средства **запрещается препятствовать обгону** повышением скорости движения или иными действиями.



Водитель обгоняемого транспортного средства обязан двигаться с прежней или меньшей скоростью.

Водитель, производящий обгон, может остаться на левой полосе, если по возвращении на ранее занимаемую полосу ему пришлось бы сразу начать **новый обгон.**



2. Полоса движения, на которую он намерен выехать, свободна на достаточном для обгона расстоянии и этим маневром он не создаст помех встречным и движущимся по этой полосе транспортным средствам.

1. В начале опережения его скорость будет хотя бы на 20км/ч больше обгоняемого транспортного средства.

5. По завершении обгона он сможет, не создавая помех обгоняемому транспортному средству, вернуться на ранее занимаемую полосу.

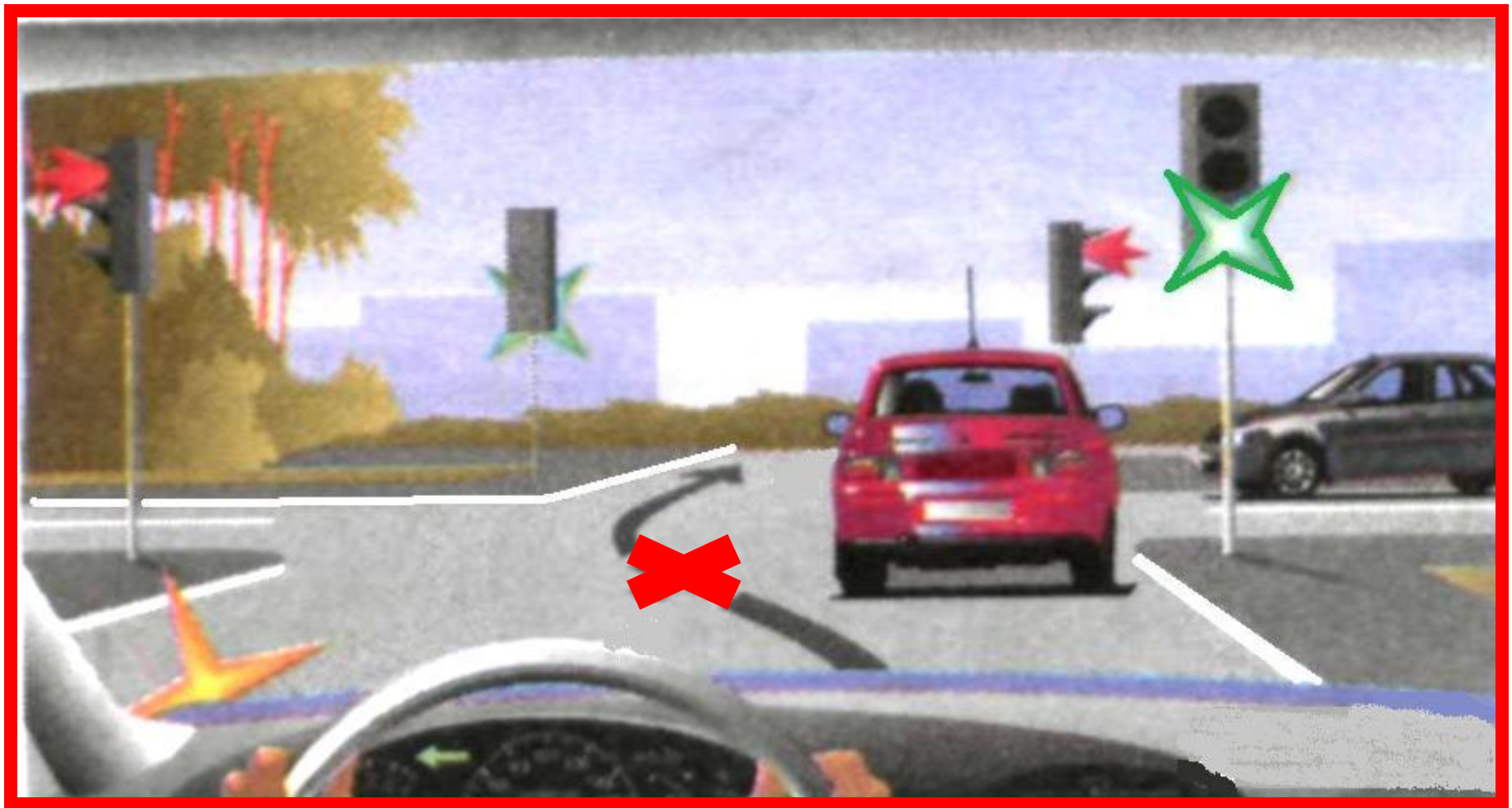
4. А транспортное средство, движущееся впереди, не подало сигнал об обгоне, повороте (перестроении) налево.

3. Следующее позади по той же полосе транспортное средство не начало обгон.

Транспортные средства движутся на безопасной дистанции. При появлении встречного ТС вы сможете вернуться на ранее занимаемую полосу.

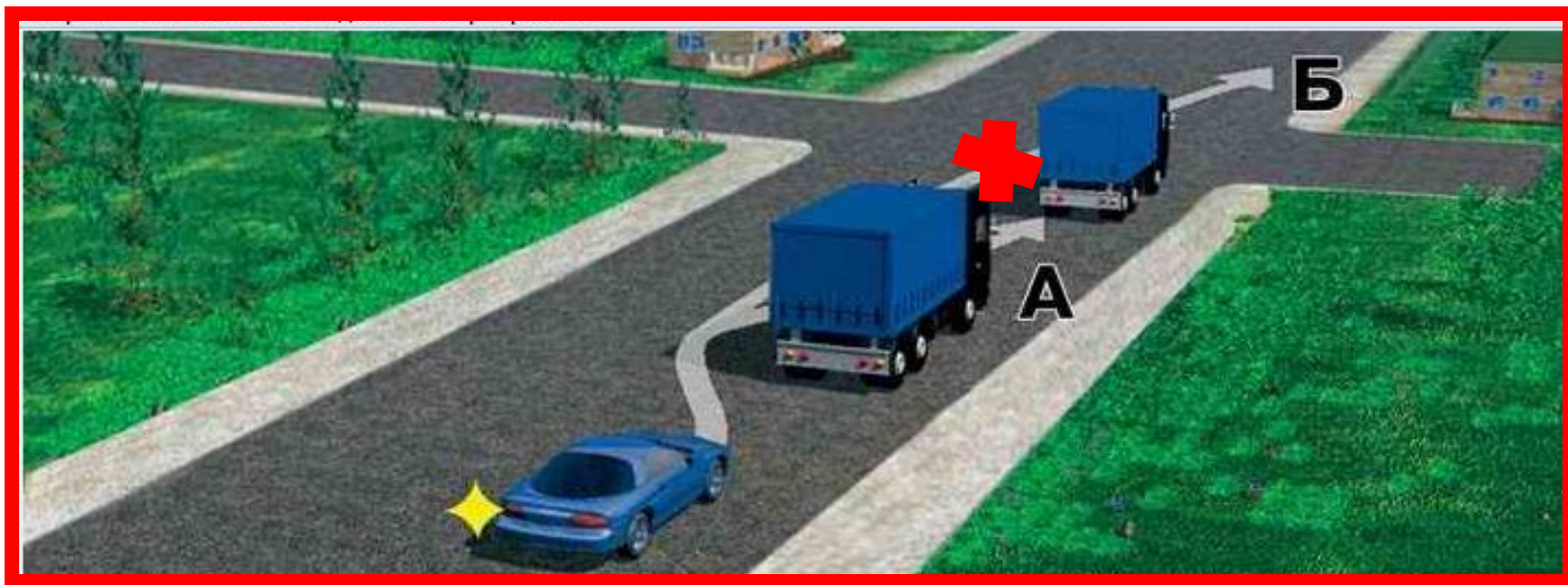
Обгон запрещен:

1. На регулируемых перекрестках.





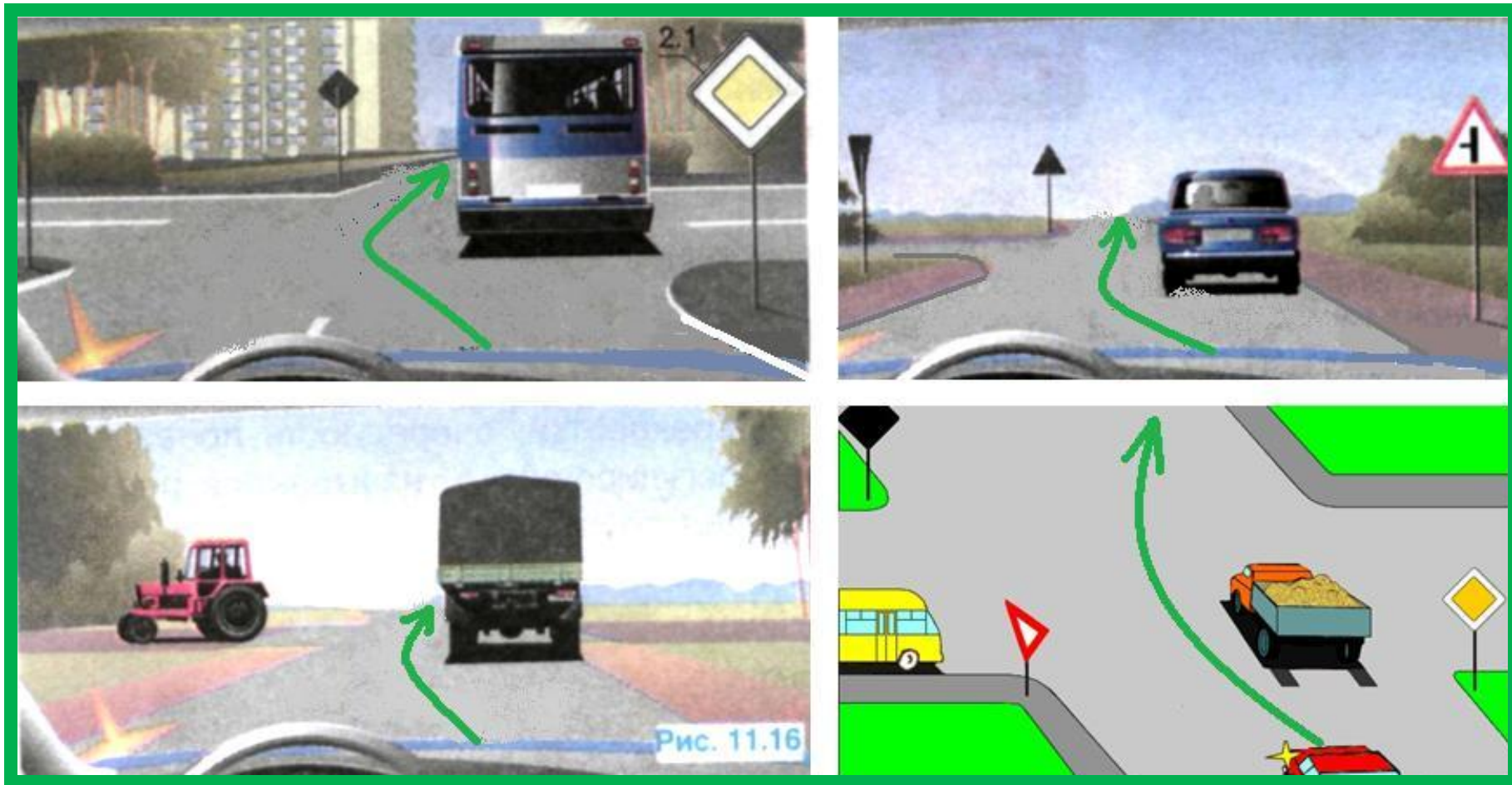
2. На нерегулируемых перекрестках при движении по дороге, не являющейся главной.



По главной дороге обгонять разрешается



На нерегулируемых перекрестках обгон разрешен только тем водителям, чьи транспортные средства движутся по главной дороге.



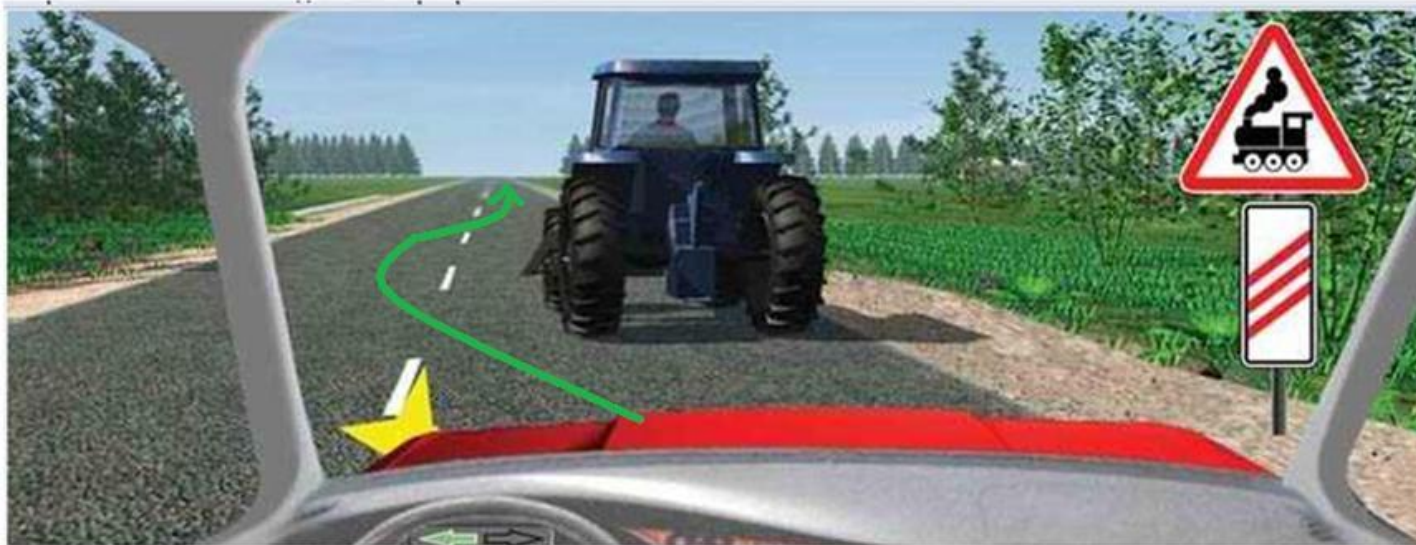
3. На пешеходных переходах



4. На железнодорожных переездах и ближе чем за 100 м перед ними.

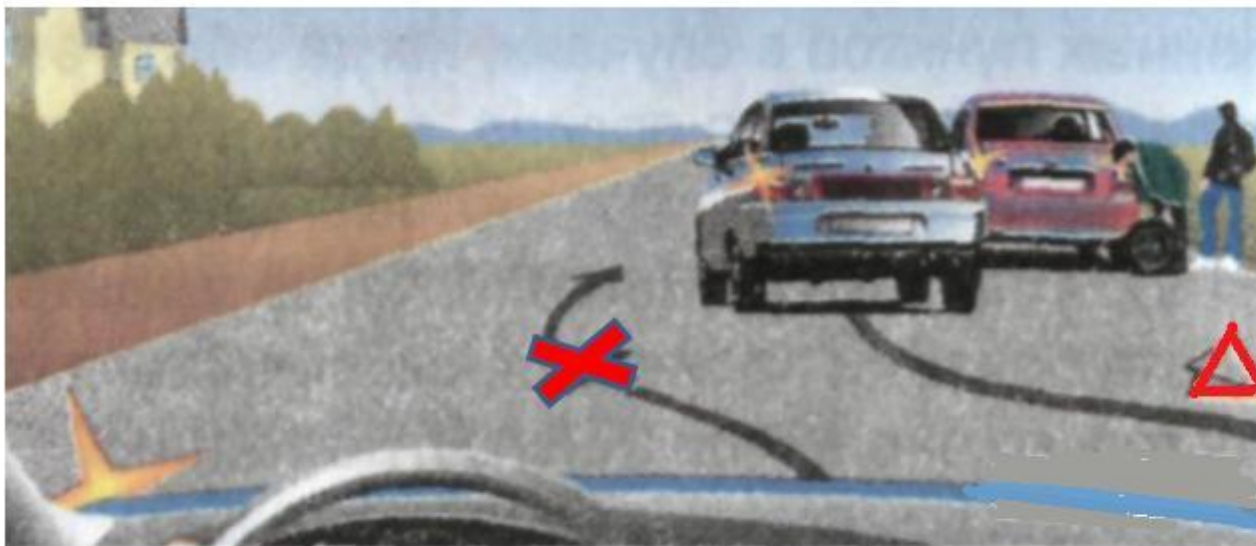
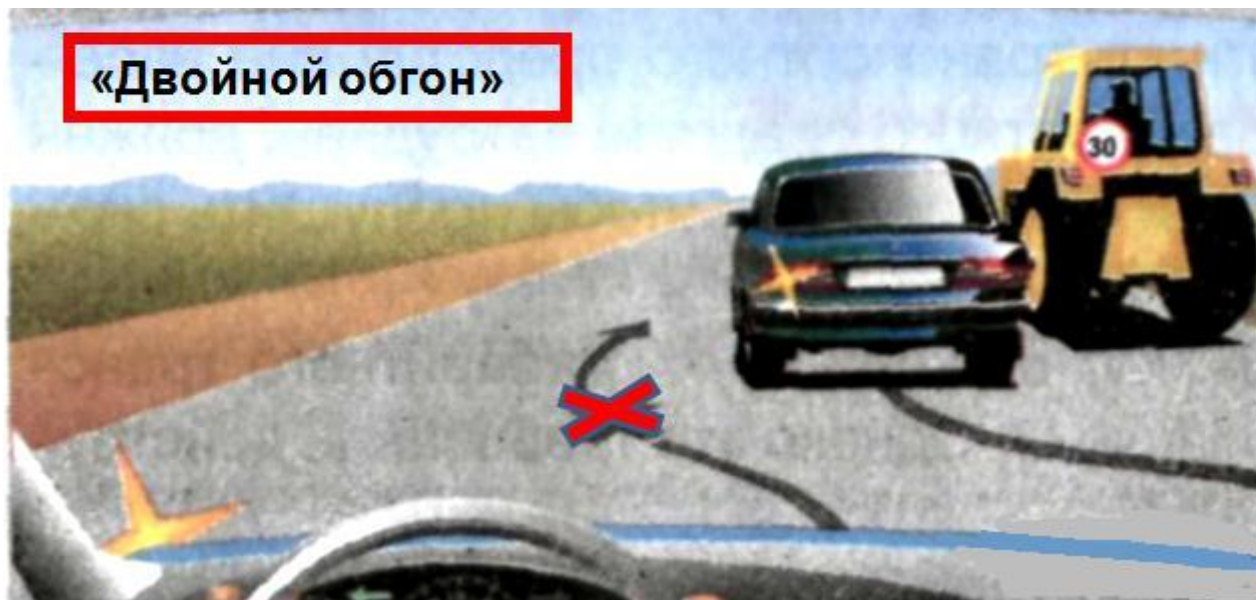


Разрешено ли Вам обогнать трактор ?

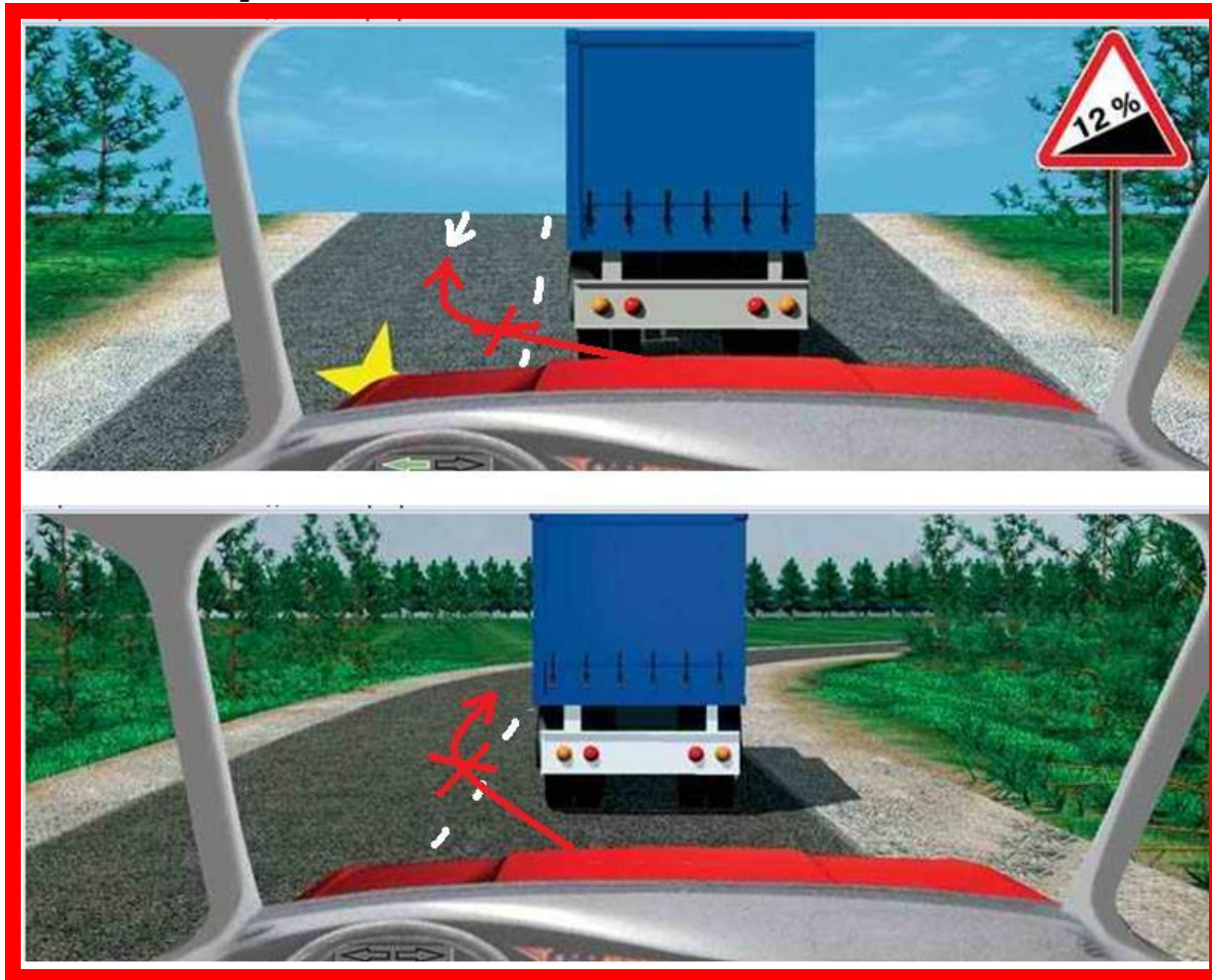


Да, если обгон будет завершен за 100м до переезда.

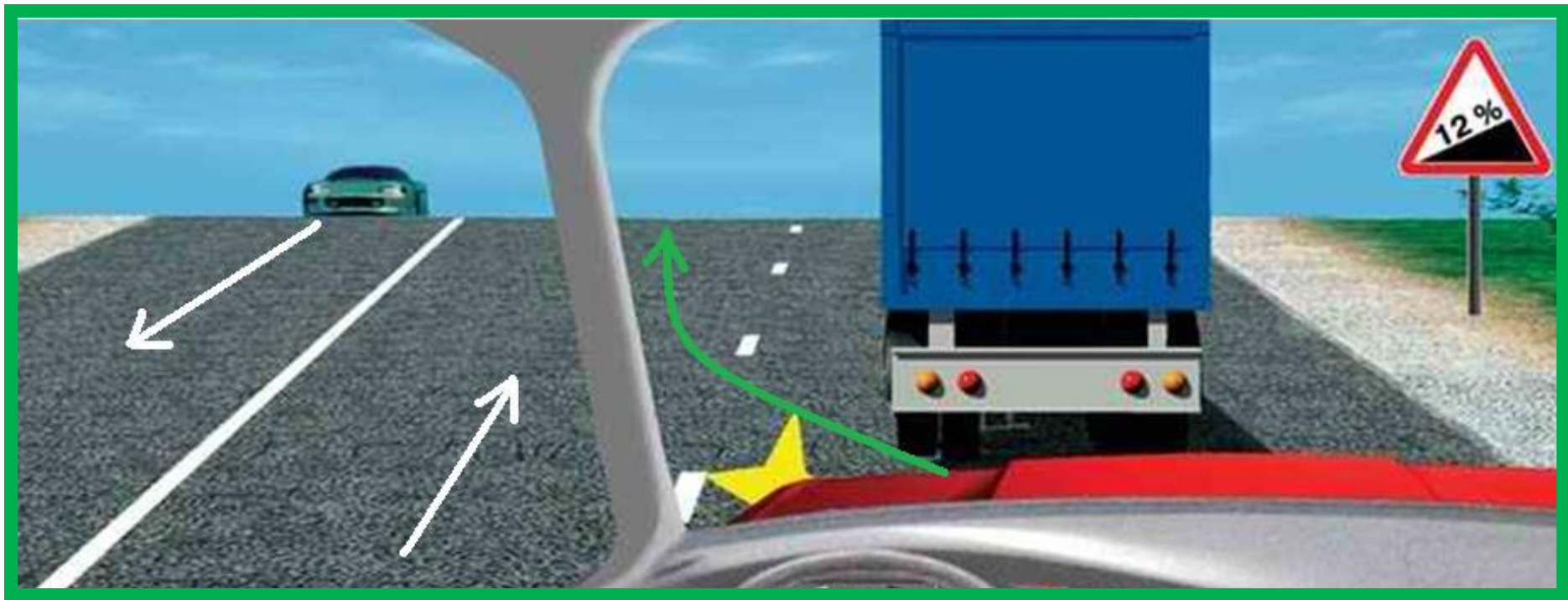
5. Транспортного средства, производящего обгон или объезд.



6. В **конце подъема** и на других участках дорог с ограниченной видимостью.



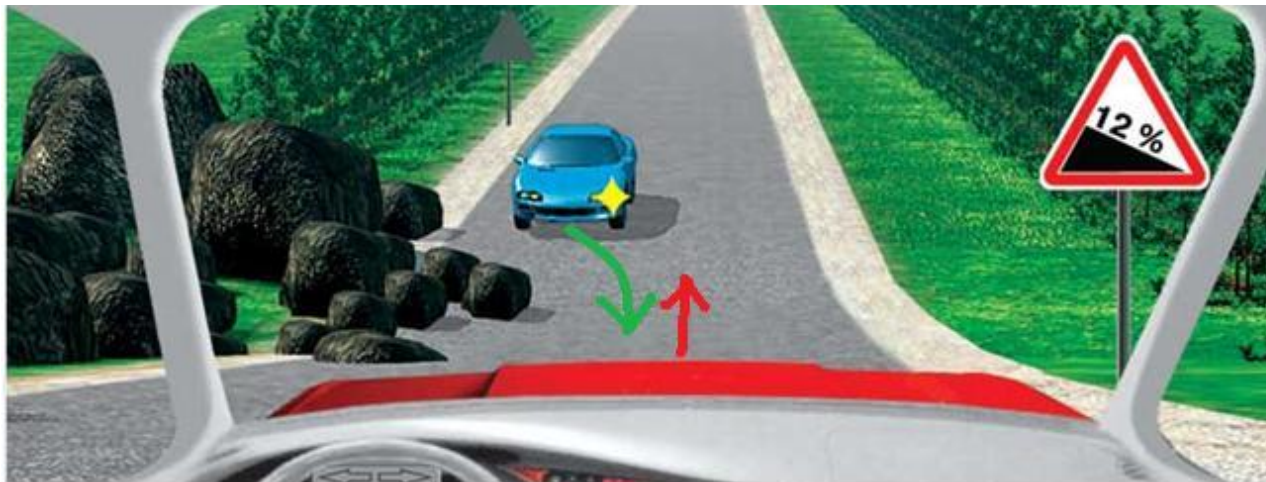
7. На мостах, эстакадах, путепроводах и под ними, а также в тоннелях.



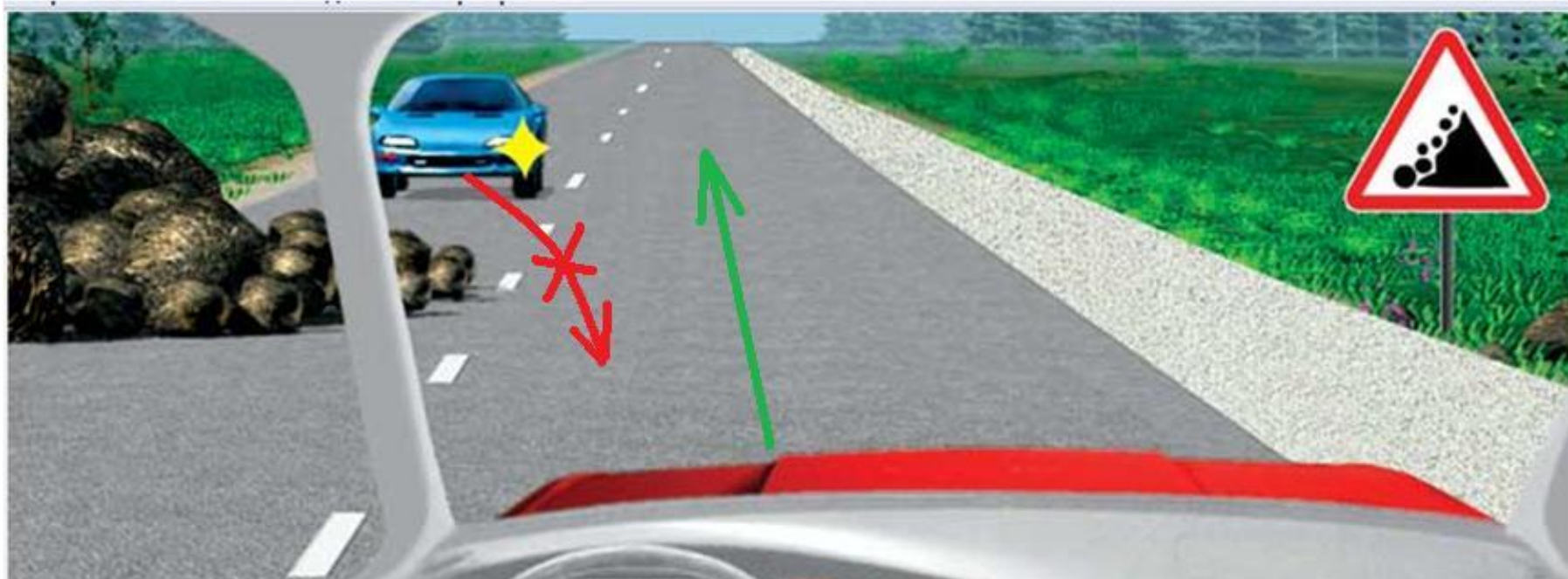
В случае, если вне населенных пунктов **обгон** или опережение тихоходного транспортного средства, транспортного средства, перевозящего крупногабаритный груз, или транспортного средства, движущегося со скоростью, не превышающей 30 км/час, затруднен, водитель такого транспортного средства должен принять как можно правее, а при необходимости остановиться, чтобы пропустить следующее за ним транспортное средство.



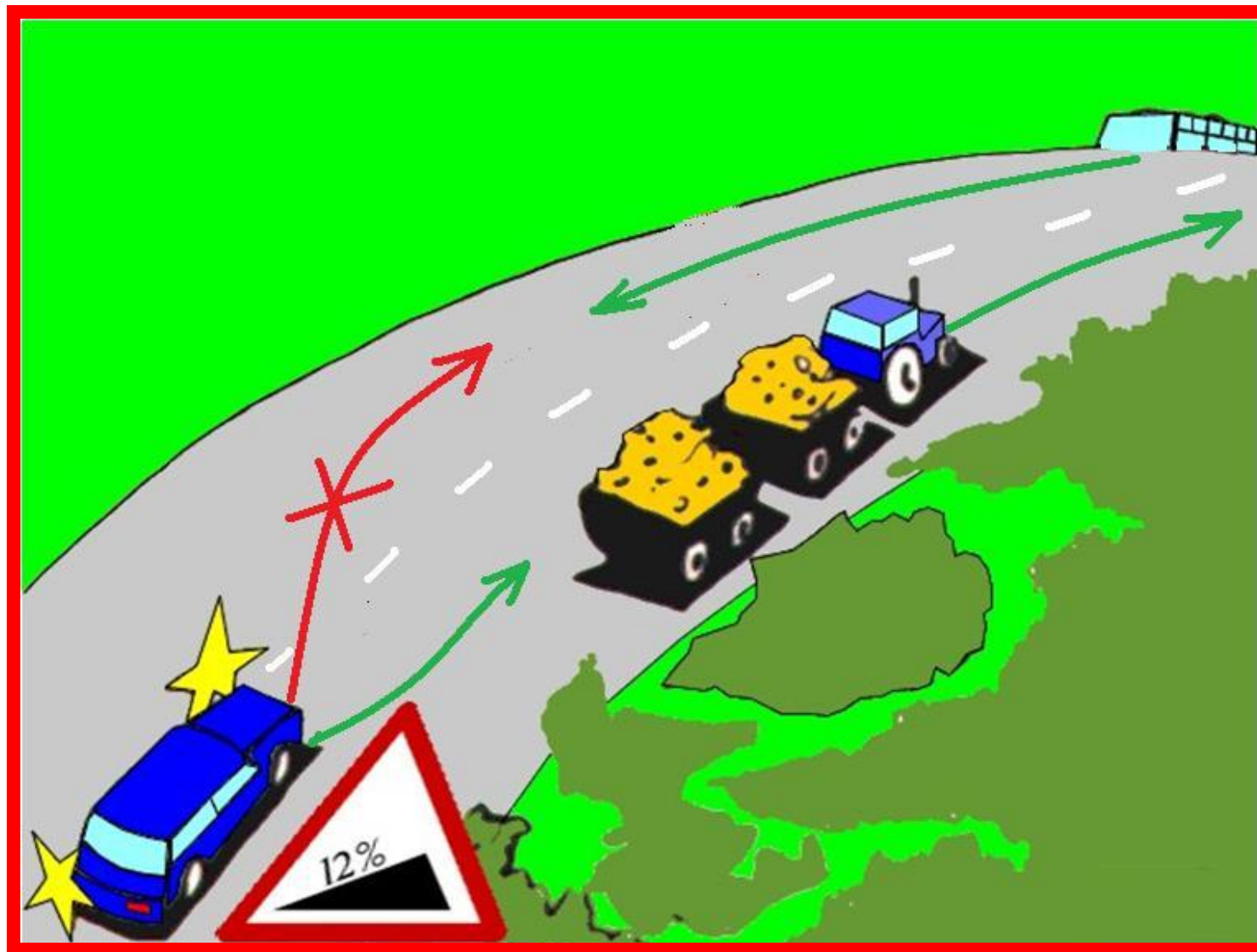
На уклонах, обозначенных знаками 1.13 и 1.14, при наличии препятствия уступить дорогу должен водитель транспортного средства, движущегося на спуск.



Если встречный разъезд затруднен, то водитель, на стороне которого имеется препятствие, должен уступить дорогу.



Обгон в конце подъема запрещается.



Внимательно рассмотрите знаки 1.13 и 1.14. На знаке 1.13 «Крутой спуск» горка слева направо опускается. На знаке 1.14 «Крутой подъем» горка слева направо поднимается. Кроме того, на этих знаках указан уклон дороги в процентах. Уклон характеризует крутизну подъема или спуска. Цифра в знаке получена делением высоты подъема или спуска (А, в сантиметрах) на расстояние (Б, в метрах), на котором образовался уклон.



