

# Республика Марий эл.

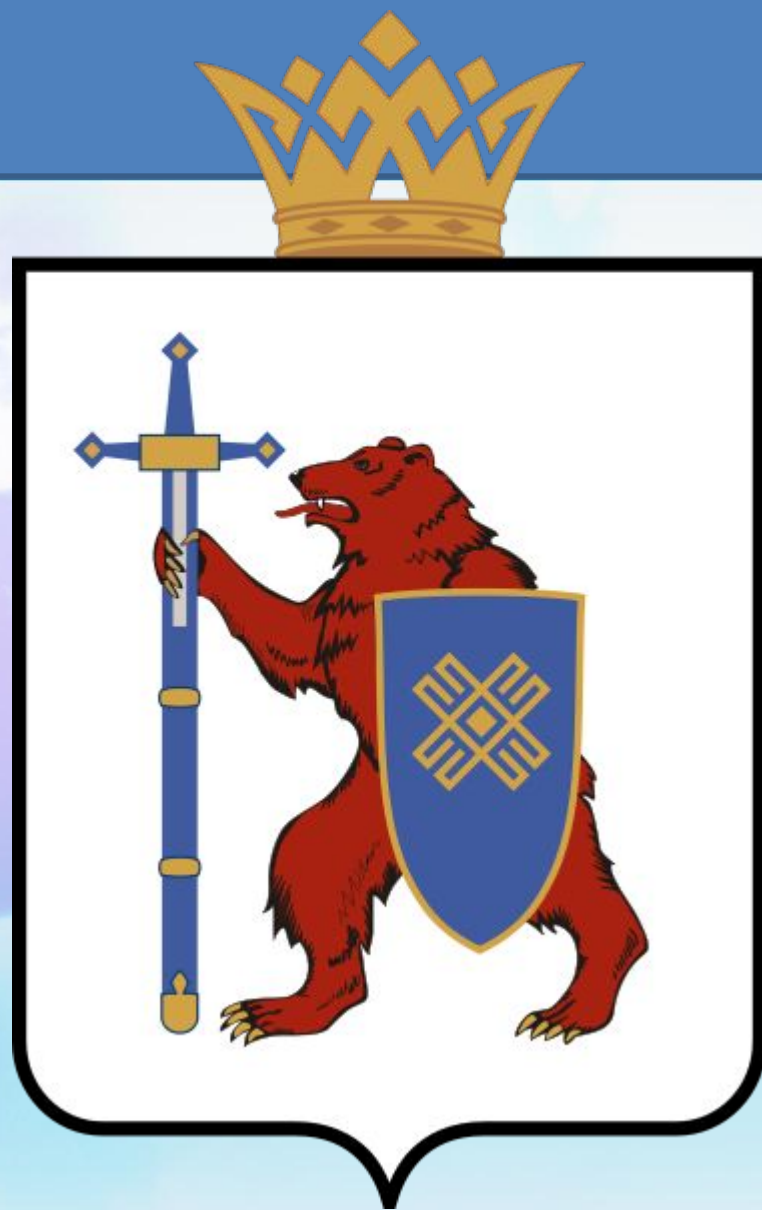


Выполнила воспитатель МАДОУ №23 Прокофьева Л.М

Республика Марий Эл расположена в центре европейской части России, преимущественно на левобережье реки Волги. Площадь Марий Эл - 23,4 тыс. кв. км. Протяженность территории республики с севера на юг достигает 150 км с запада на восток составляет 275 км С севера, северо-востока и востока она граничит с Кировской областью, с юго-востока и юга - с Республиками Татарстан и Чувашия, а на западе и северо-западе - с Нижегородской областью.



# Герб



# Флаг



# Столица Республики Марий Эл :Йошкар-Ола



Город был основан в 1584 году указом царя Фёдора Иоанновича, назывался Царевококшайск и представлял собой военное укрепление на реке Кокшаге. Позже город был переименован в Краснококшайск, затем, в начале 20 века, в Йошкар-Олу.

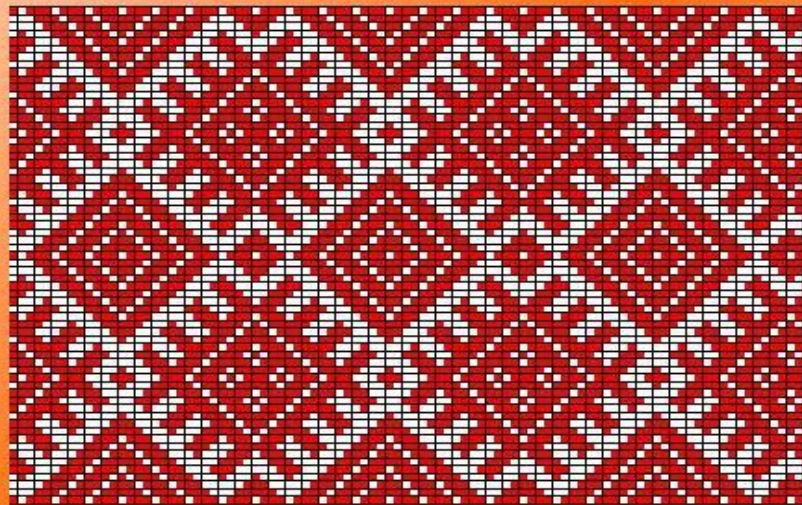
# Марийский народный костюм



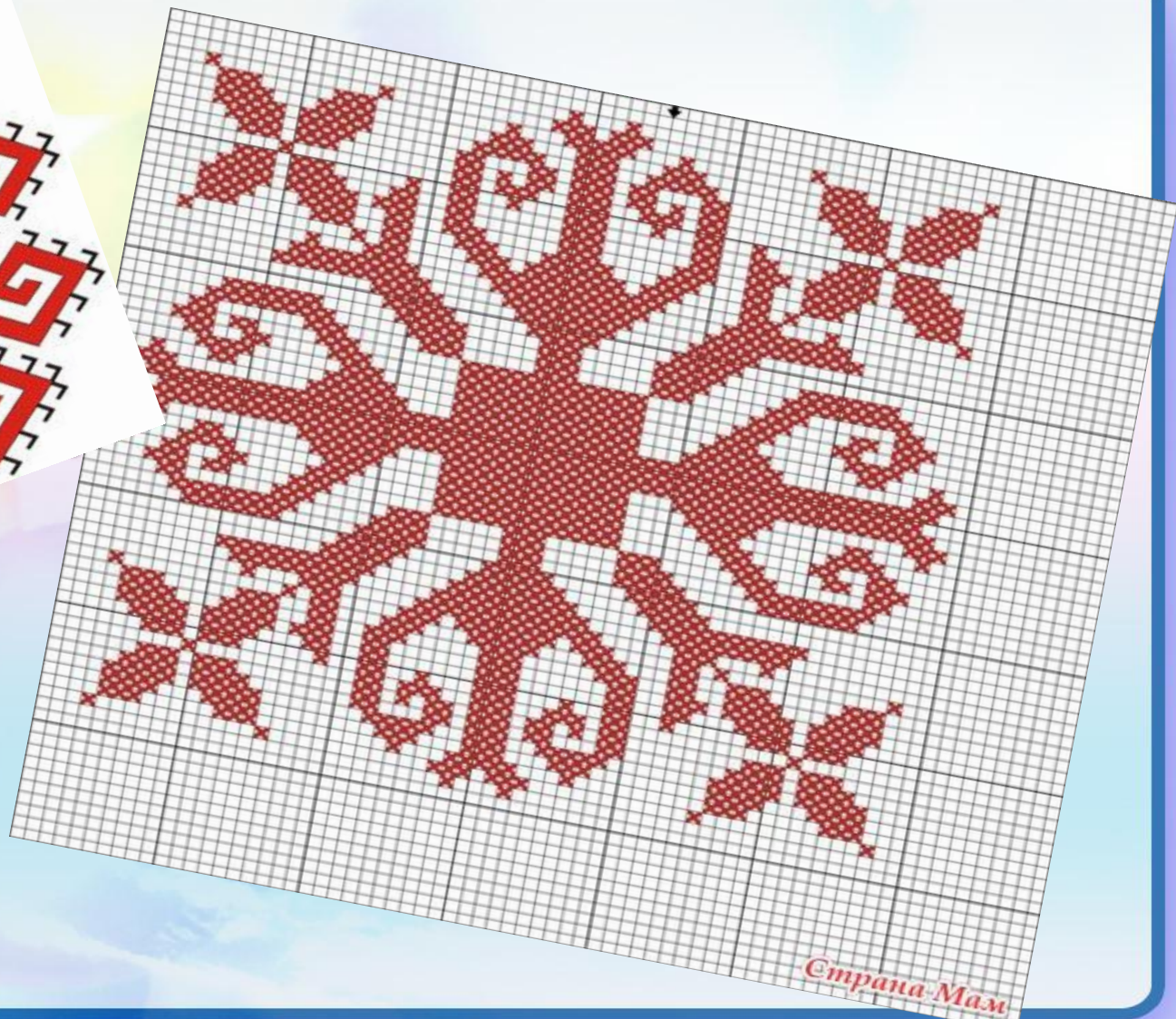
# ОРНАМЕНТ

## *Сетчатый орнамент*

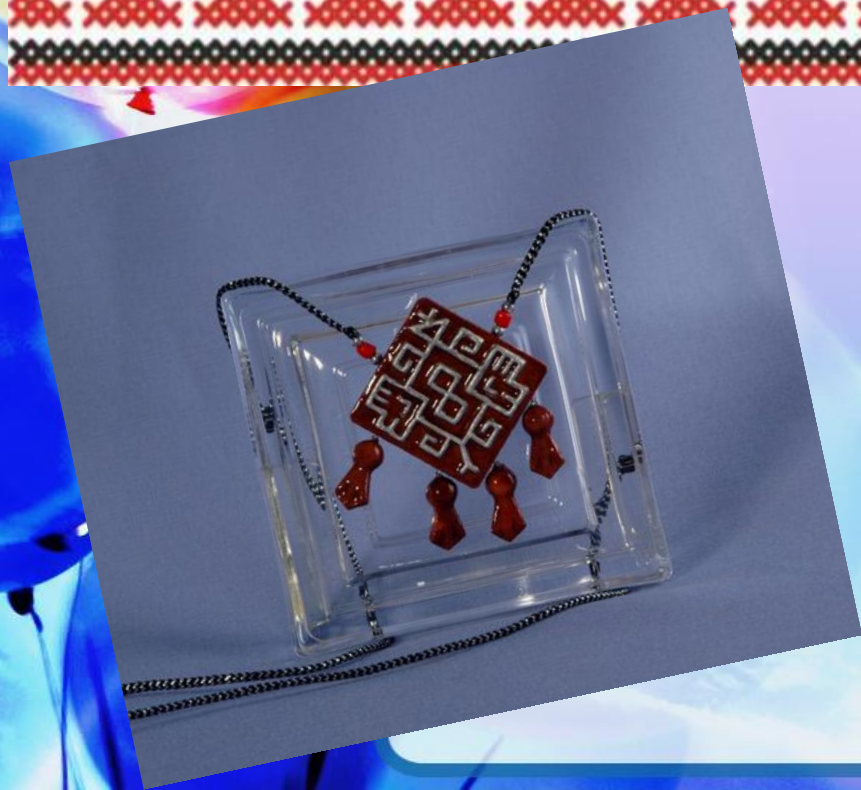
- **Сетчатый** - при котором вся поверхность заполнена узором.



# Элемент узора

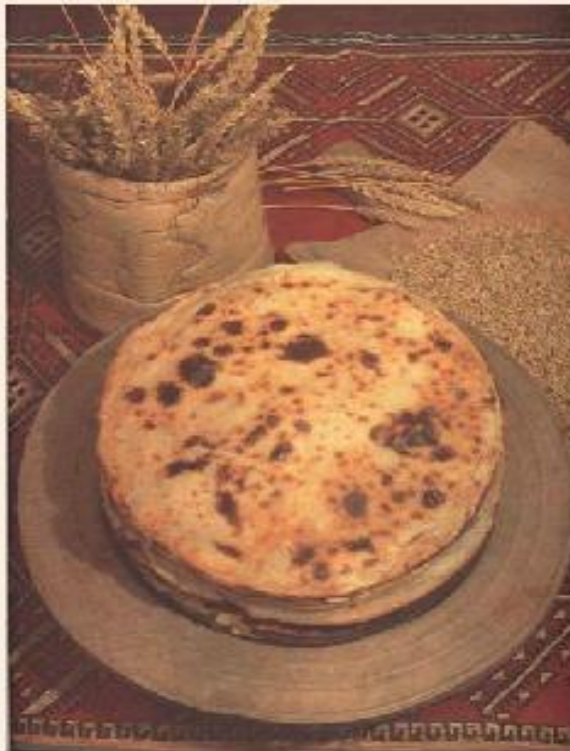






Марийский орнамент  
© Людмила Ожиганова / Фотобанк Лори

Марийское национальное блюдо.  
**Команмелна**



*Команмелна (ком – сочень) состояла из трех слоев.*

*Слоеные блины пекли перед огнем на сковороде: вначале сочень, затем на него клали тесто и пекли до появления румянца, сверху заливали кашницей и ставили на огонь в третий раз.*

# Ватрушка (перемеч)



*Ватрушки (перемеч) пекут из хлебного теста с начинкой из творога, конопляного семени, картофельного пюре, ягод.*

# Кравец



*Горные мари пекли кравец – пирог с мясо-крупяной начинкой, заимствованной у русских.*

*Марийцы, живущие в соседстве с татарами, пекли палыш с начинкой из мяса и сала с крупой с отверстием в верхнем сочне для вливания масла*

# Пирожки



*Края пирожков прикрывались своеобразными защипами, которые имитировали ишуровой орнамент.*

# Марийские национальные игры.

- \*Бой петухов.
- \*Беляши.
- \*Катание мяча.



Спасибо за внимание.

