
БОЛЕЗНИ СЛИЗИСТОЙ РОТОВОЙ ПОЛОСТИ

СТОМАТИТ

воспаление слизистой оболочки полости рта

Стоматит - собирательное понятие, т.к. изолированное поражение какой-то одной части слизистой оболочки обычно имеет соответствующее название: **гингивит** (воспаление десны), **глоссит** (воспаление языка), **хейлит** (воспаление губы), **палатинит** (воспаление нёба)

СТОМАТИТ

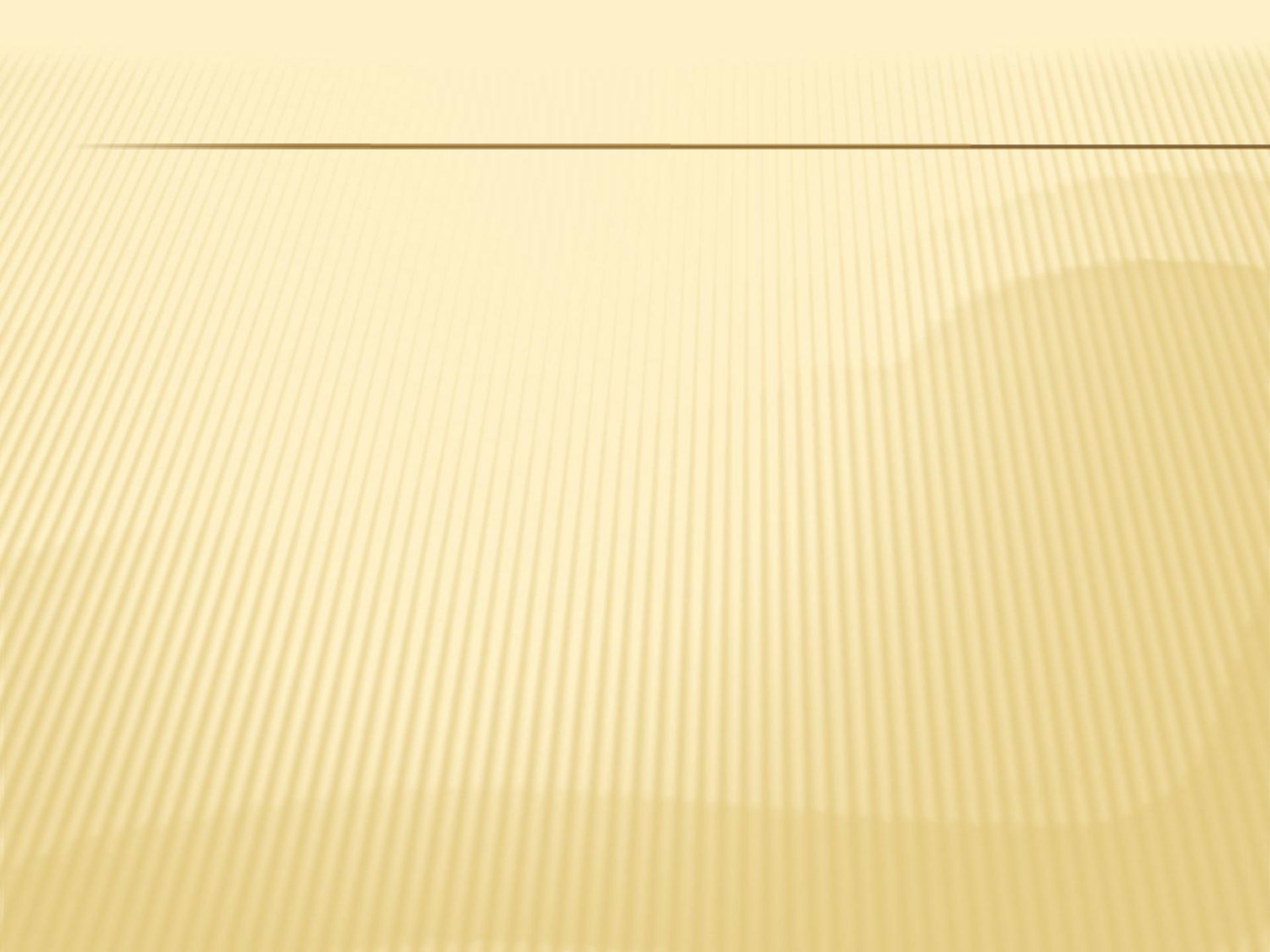


ПРИЧИНЫ ВОЗНИКНОВЕНИЯ СТОМАТИТА

Причина стоматитов на первый взгляд проста, ведь многие заболевания желудка, кишечника, печени, крови, сердечно-сосудистой системы, эндокринной и нервной системы сопровождаются явлениями стоматита

Другими словами, стоматит может быть как отражением воздействия факторов окружающей среды на полость рта, так и проявлением заболеваний внутренних органов





ПО ЭТИОЛОГИЧЕСКОЙ (ПРИЧИННОЙ) КЛАССИФИКАЦИИ РАЗЛИЧАЮТ:

**Травматический
стоматит** (при
воздействии **физических**
или **химических**
травмирующих факторов
на слизистую оболочку)

Инфекционный стоматит –
следствие воздействия
вирусной, бактериальной или
грибковой инфекции на
слизистую оболочку. Особый
вид инфекционных
стоматитов – специфический
стоматит, развивающийся при
туберкулезе, сифилисе и
других специфических
заболеваниях

Симптоматический стоматит –
проявление заболеваний
внутренних органов

ПО **ХАРАКТЕРУ** ЗАБОЛЕВАНИЯ И **МЕСТУ** ЕГО **ЛОКАЛИЗАЦИИ** ВЫДЕЛЯЮТСЯ СЛЕДУЮЩИЕ ВИДЫ

СТОМАТИТА:

- язвенный стоматит
- афтозный стоматит
- катаральный стоматит
- аллергический стоматит
- инфекционный стоматит
- протезный стоматит
- стоматит языка
- стоматит десны
- детский стоматит
- герпетический стоматит



КАТАРАЛЬНЫЙ СТОМАТИТ

- ▣ **Причиной** его возникновения считают **местные факторы:**
- ▣ **несоблюдение гигиены полости рта**
- ▣ **болезни зубов**
- ▣ **зубные отложения**
- ▣ **дизбактериоз полости рта**
- ▣ **заболевания желудочно-кишечного тракта, такие как гастрит, дуоденит, колит**
- ▣ **глистная инвазия**

ЯЗВЕННЫЙ СТОМАТИТ

Чаще всего это заболевание развивается
больных, **страдающих:**

- язвенной болезнью желудка или хроническим энтеритом
- заболеваниями сердечно-сосудистой системы
- крови
- инфекционными заболеваниями
- при отравлениях

Язвенный стоматит - более тяжелое заболевание, чем катаральный, он может развиваться как **самостоятельно**, так и быть **запущенной** формой катарального



АЛЛЕРГИЧЕСКИЙ СТОМАТИТ

Аллергический стоматит – воспаление слизистой оболочки полости рта, обусловленное **аллергией**



По **степени** **выраженности**
воспалительной реакции различают:

- Катаральный
- Катарально-геморрагический
- Буллезный
- Эрозивный
- Язвенно-некротический

Острый герпетический стоматит

Острое **контогенозное** **инфекционное**
заболевание **вызванное** **вирусом простого**
герпеса



АФТОЗНЫЙ СТОМАТИТ

Причинами возникновения этого варианта стоматита считаются заболевания:

- желудочно-кишечного тракта
- аллергические реакции
- вирусные инфекции
- ревматизм
- иммунодефицитные состояния
- ВИЧ
- анемия
- язвенный колит
- дизентерия

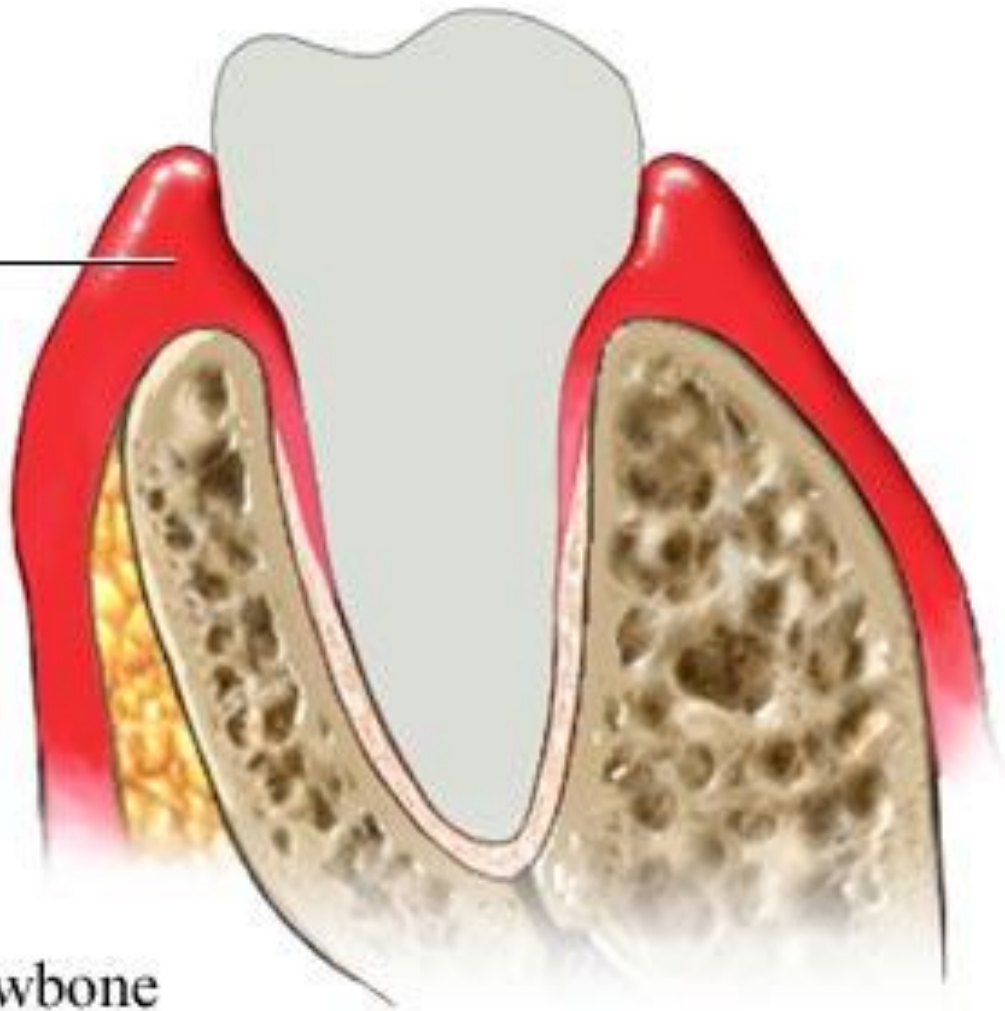
характеризуется появлением единичных или множественных **афт** на слизистой оболочке полости рта. Афты бывают овальной или округлой формы, размером не более чечевичного зерна, с четкими границами в виде узкой красной каймы и серовато-желтым налетом в центре



ГИНГИВИТЫ

Гингивит – **воспаление слизистой оболочки десны**. Гингивиты можно рассматривать как защитно-приспособительную реакцию целостного организма на действие патогенного раздражителя, проявляющуюся в месте повреждения ткани изменением **кровообращения**, **повышением** **сосудистой проницаемости**, **отеком**, **дистрофией** или **пролиферацией** клеток

Swelling of
the gingiva



Cross section of jawbone

**Огромное разнообразие причин
возникновения гингивита условно
можно разделить на
внешние и внутренние**



Внутренние причины

- объединяют в себе:
 - дефицит витаминов
 - заболевание органов пищеварения
 - снижение иммунитета как всего организма в целом, так и местного иммунитета в полости рта и т.д. Одним словом, общим **физическим состоянием** организма и наличием **хронических заболеваний**

Внешние причины

•обуславливаются:

физическим воздействием на дёсны -
травмы и ожоги
химическим – влияние химически
агрессивным веществ
биологическим (инфицирование местное
и общее)
медицинским фактором – аллергическая
реакция на препарат либо некачественное
пломбирование или протезирование
зубов

ПАРОДОНИ ИТ

заболевание, при котором **воспаление** переходит с поверхности **десен** на **все ткани**, окружающие и фиксирующие зубы в челюстных костях. В результате происходит **разрушение зубодесневого соединения** и **межальвеолярных перегородок**, что, в конечном счете, может привести к выпадению зуба

ВОЗНИКНОВЕНИЮ ПАРОДОНТИТА

являются:

- ▣ **низкий уровень гигиены рта**
- ▣ **ошибки стоматологов при пломбировании и при протезировании**
- ▣ **заболевания ЖКТ**
- ▣ **атеросклероз**
- ▣ **беременность**
- ▣ **курение**
- ▣ **сахарный диабет**
- ▣ **заболевания слюнных желез**
- ▣ **активное применение лекарств, побочным эффектом которых является возникновение сухости во рту**
- ▣ **неблагоприятные условия жизни (плохая экология, дефицит витаминов)**
- ▣ **наследственная предрасположенность**

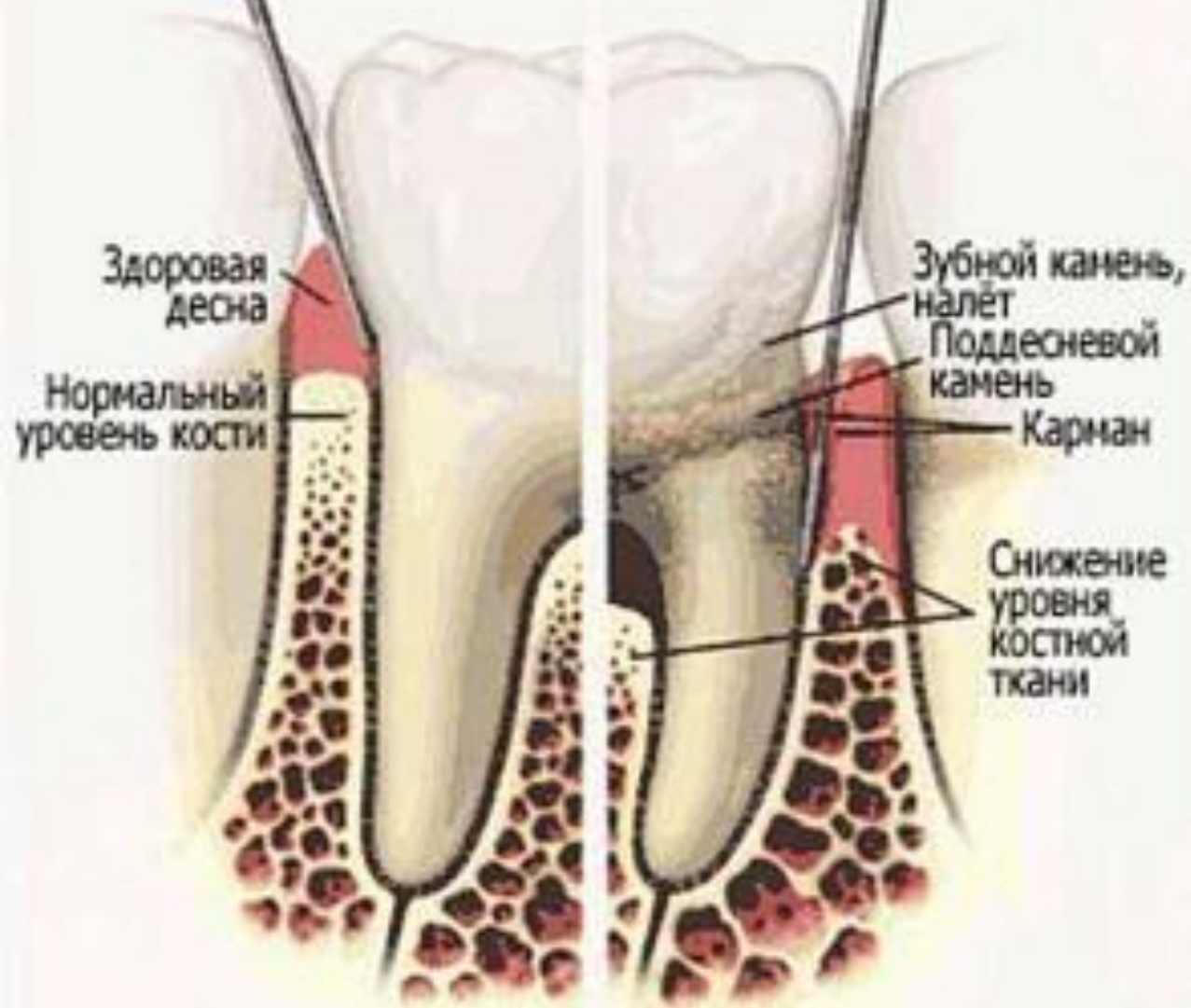
ОСНОВНАЯ ПРИЧИНА ВОЗНИКНОВЕНИЯ ПАРОДОНТИТА

застой крови в тканях пародонта, возникающий в результате приема мягкой, рафинированной пищи, не вызывающей необходимой нагрузки на челюсти.

застой крови создает хорошую питательную среду для **инфекции**, обитающей в зубных камнях и **не позволяет** организму **доставлять иммунные клетки** к местам инфекции

Здоровый пародонт

Заболевание пародонта



Здоровая десна

Нормальный уровень кости

Зубной камень, налёт

Поддесневой камень

Карман

Снижение уровня костной ткани

A close-up photograph of a person's smiling mouth, showing white teeth and pink lips. The person's nose is visible above the mouth. In the foreground, several white daisies with yellow centers are in focus, partially obscuring the bottom of the mouth. The background is a soft, out-of-focus skin tone.

**СПАСИБО ЗА
ВНИМАНИЕ.**