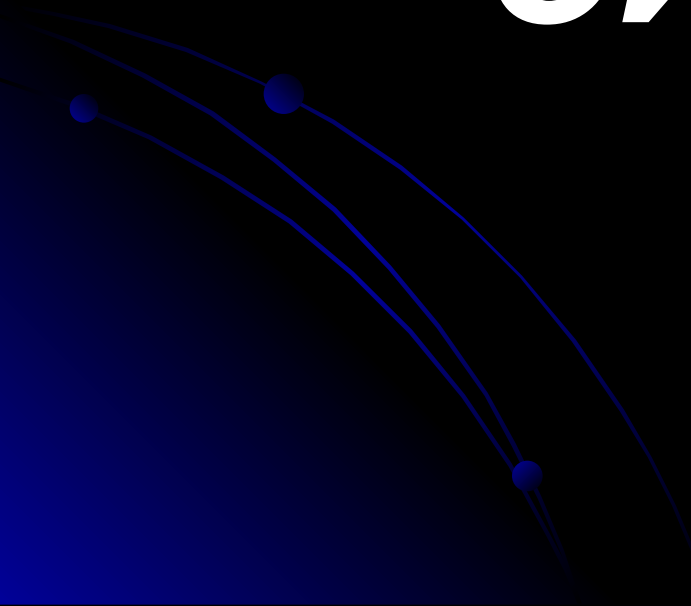
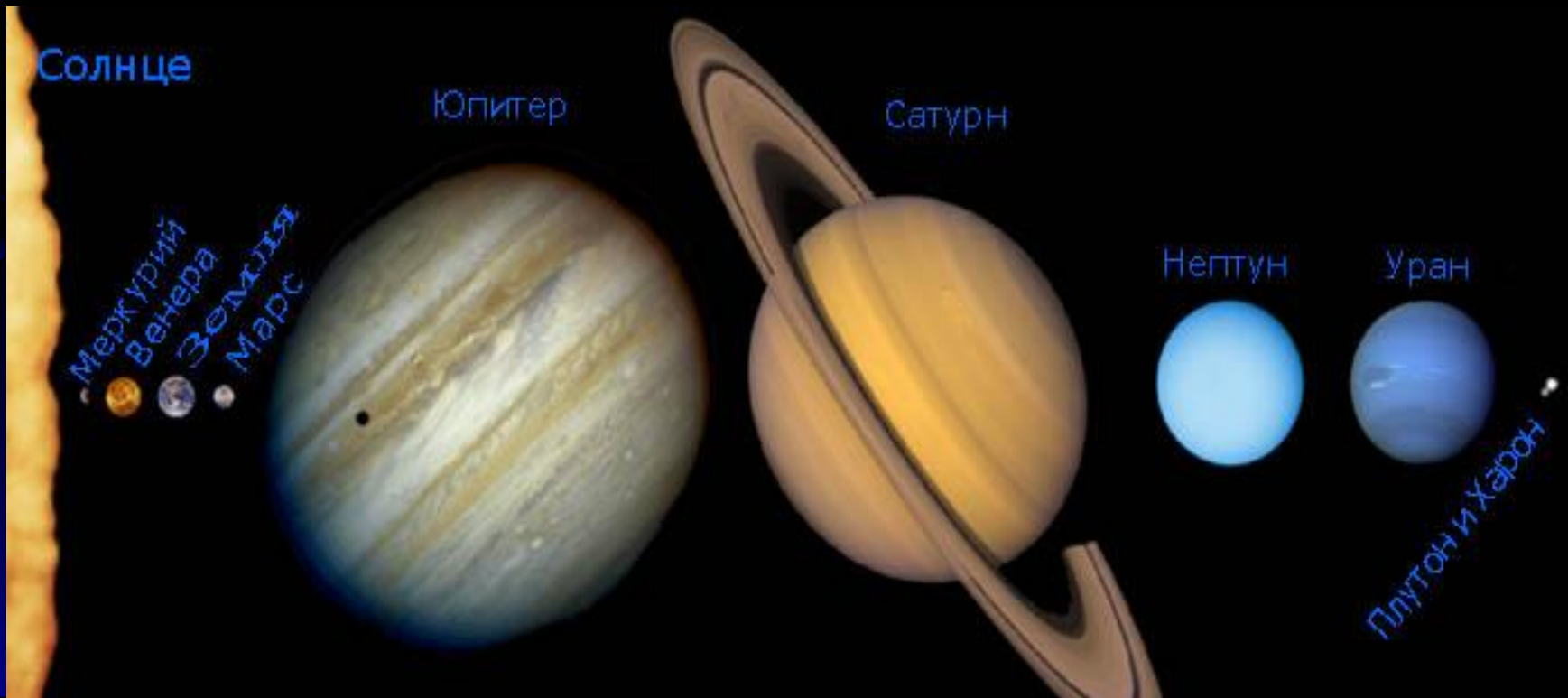


ПЛАНЕТЫ СОЛНЕЧНОЙ СИСТЕМЫ



СОЛНЕЧНАЯ СИСТЕМА

- ПЛАНЕТЫ ЗЕМНОЙ ГРУППЫ
- ПЛАНЕТЫ ГИГАНТЫ
- ЗВЕЗДА СОЛНЦЕ



СРАВНИТЕЛЬНЫЕ ХАРАКТЕРИСТИКИ ПЛАНЕТ

ПЛАНЕТЫ	РАССТ.ОТ СОЛНЦА (МЛН.КМ)	ПЕРИОД ОБРАЩЕНИЯ	ПЕРИОД ВРАЩЕНИЯ (СУТ.)	ДИАМЕТР (КМ.)
меркурий	58	88 сут.	58.7	4880
Венера	108	225 сут.	243	12100
Земля	150	365 сут.	≈1	12742
Марс	228	687 сут.	≈1	6790
Юпитер	778	4380 сут.	≈короче земных	140000
Сатурн	1427	10950 сут.	≈ короче земных	120000
Уран	2870	30660 сут.	≈ короче земных	51000
Нептун	4497	60225 сут.	≈ короче земных	49500
Плутон	6000	90885 сут.	≈ короче земных	≈12000

ПЛАНЕТЫ ЗЕМНОЙ ГРУППЫ

- МЕРКУРИЙ
- ВЕНЕРА
- ЗЕМЛЯ
- МАРС



[вернуться](#)

МЕРКУРИЙ



- Меркурий - самая маленькая из планет земной группы, быстрее остальных двигаясь по самой близкой к Солнцу орбите. У нее нет спутников. Большая часть информации, имеющейся на сегодняшний день о Меркурии, получена с помощью зонда "Маринер-10", единственного космического аппарата, посетившего эту планету.

[ВЕРНУТЬСЯ](#)

ВЕНЕРА

Венера. Ее максимальная звездная величина равна $-4,4$. Венера ближе всех подходит к Земле и, кроме того, наиболее эффективно отражает солнечный свет, поскольку поверхность планеты закрыта облаками

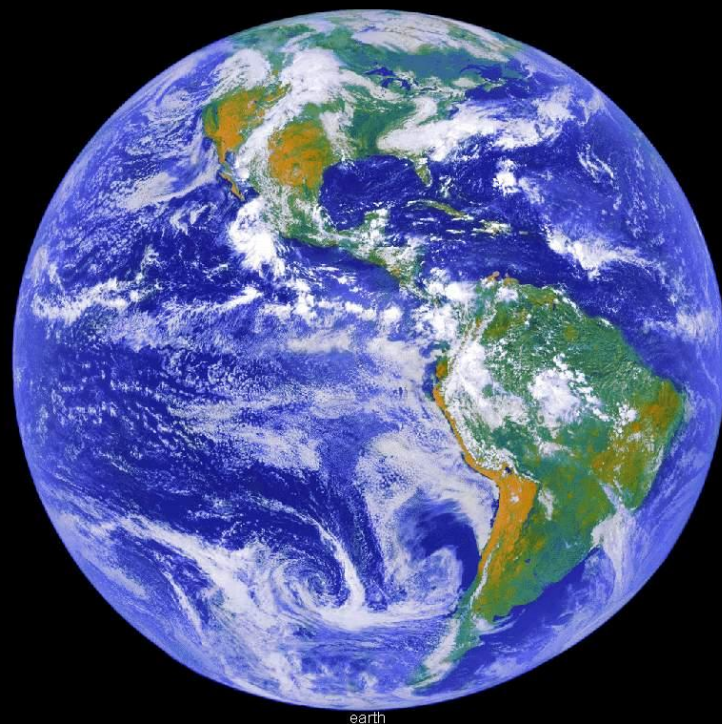


[ВЕРНУТЬСЯ](#)

ЗЕМЛЯ

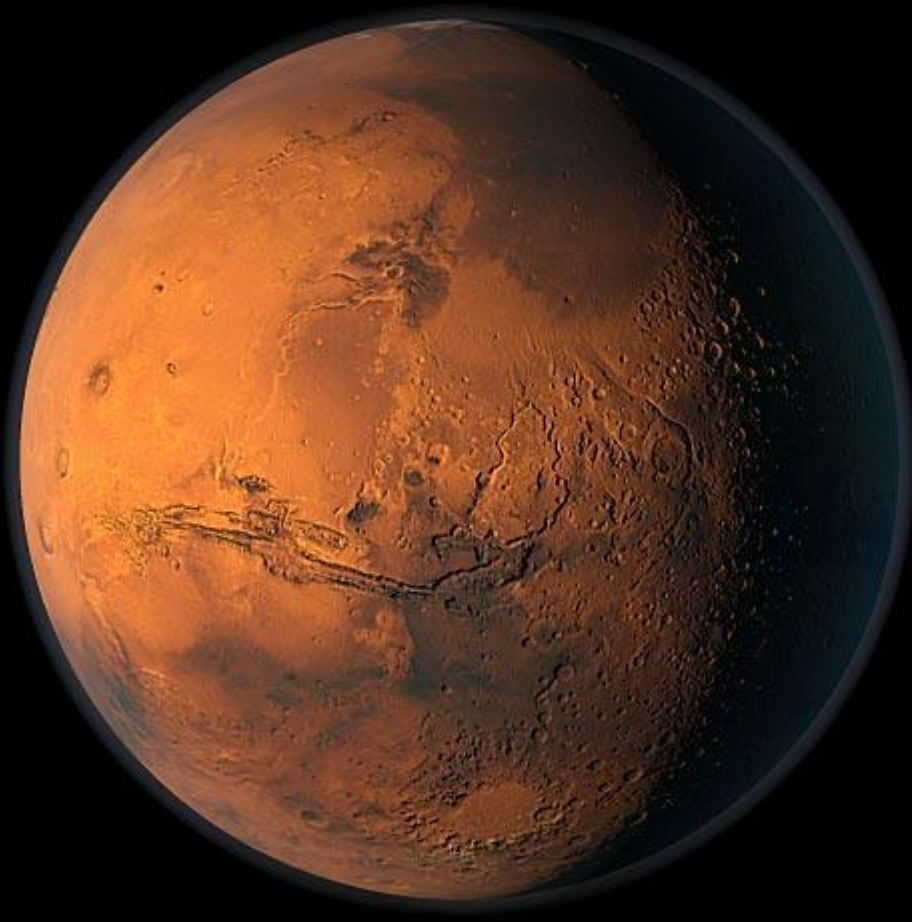
- *Земля дана человеку для пользования ее плодами, а не для растраты ее и еще менее не для безрассудного уничтожения ее производительности*

Дж. П. Марш



ВЕРНУТЬСЯ

МАРС



Марс - четвертая планета Солнечной системы по отношению к Солнцу. Принадлежит к планетам земного типа и прекрасно видна в небе невооруженным глазом. При наблюдении имеет красноватый оттенок, что связано с богатым оксидами железа составом поверхностной почвы.

[ВЕРНУТЬСЯ](#)

ПЛАНЕТЫ ГИГАНТЫ И ...маленький ПЛУТОН

ЮПИТЕР
САТУРН
УРАН
НЕПТУН

[вернуться](#)

ЮПИТЕР

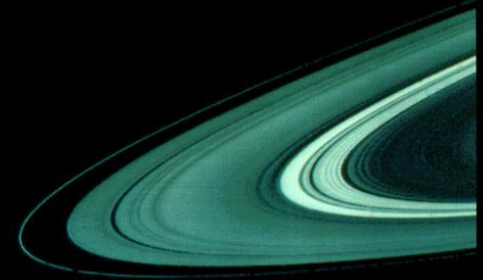


- Форма Юпитера не совсем сферическая, поскольку планета состоит из газа и жидкости и быстро вращается. Полярный диаметр Юпитера равен 133708 км. Масса Юпитера в 318 раз превышает массу Земли и в 2,5 раза больше массы всех остальных планет, вместе взятых.

[вернуться](#)

САТУРН

- Сатурн – самая удивительная планета Солнечной системы. Кольцо Сатурна расположено в плоскости экватора планеты, которая наклонена к плоскости орбиты на 27° . поэтому в зависимости от положения Сатурна на его пути кольцо поворачивается к нам то одной, то другой стороной.



[вернуться](#)

УРАН



Уран - седьмая по счету планета от Солнца, относится к семейству молодых планет.

Из-за ограничения зоны видимости невооруженным глазом в древние времена не знали о планете, она была открыта только в XVIII веке.

[вернуться](#)

НЕПТУН

- Открытие Нептуна имело величайшее значение прежде всего потому что, оно послужило блестящим подтверждением правильности закона всемирного тяготения, положенного в основу расчетов.



[вернуться](#)

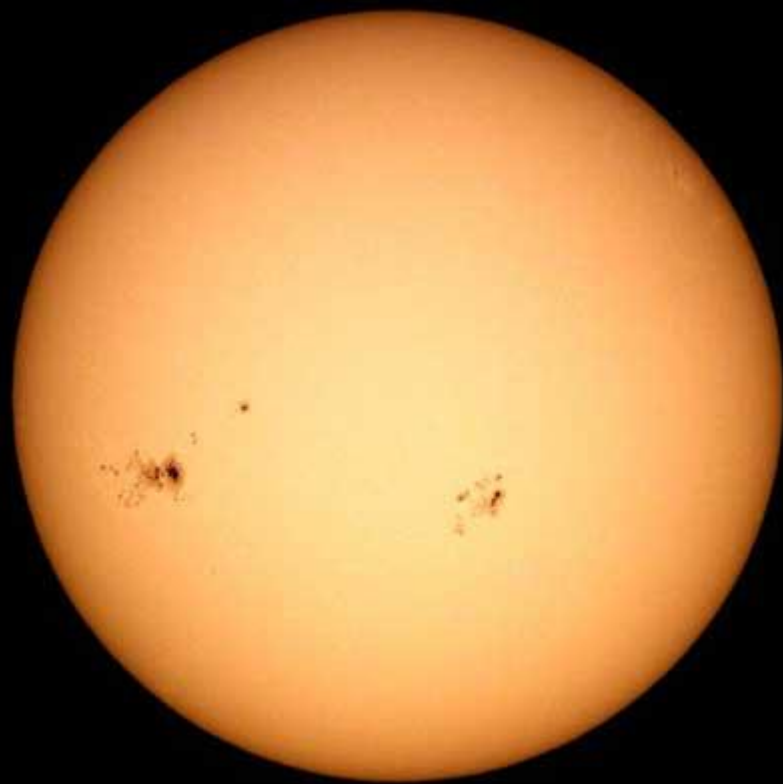
...и маленький ПЛУТОН



- Плутон. Его диаметр равен всего 2400 км. Период вращения 6.39 суток. Масса в 500 раз меньше земной. Имеет спутник Харон, открытый Дж. Кристи и Р. Харрингтоном в 1978 году.

[вернуться](#)

СОЛНЦЕ



- Наше Солнце будет медленно расширяться, а поверхность Земли будет постепенно разогреваться до нескольких сотен градусов, что сделает невозможной жизнь в ее нынешнем виде. В конце концов опухшее, словно от голода, Солнце поглотит безжизненную Землю.

[вернуться](#)

ЗЕМЛЯ В ОПАСНОСТИ

- По словам астрономов, к Земле приближается облако, состоящее из пыли, которое стирает все на своем пути. Оно появилось из черной дыры – на расстоянии 28 000 световых лет от нашей планеты.



ПРЕЗЕНТАЦИЯ

Учителя физики
Шерловогорской МОУ СОШ №47
Седиковой Е.А.

