

**Функциональная система главных трезвучий.
Соединение главных трезвучий.**



Совокупность главных и побочных трезвучий лада
(а также – септаккордов и нонаккордов)

в их закономерных функциональных отношениях
образует *полную функциональную систему*.

Функциональность – это комплекс напряжений и
разрядов, свойственных отношениям функций.

Основой функциональной яркости аккордов лада
определяется степенью контраста их звукового
состава по отношению к тонике.

Т

не Т

Т

Устойчивость

неустойчивость
(напряжение)

Устойчивость
(разрядка напряжения)

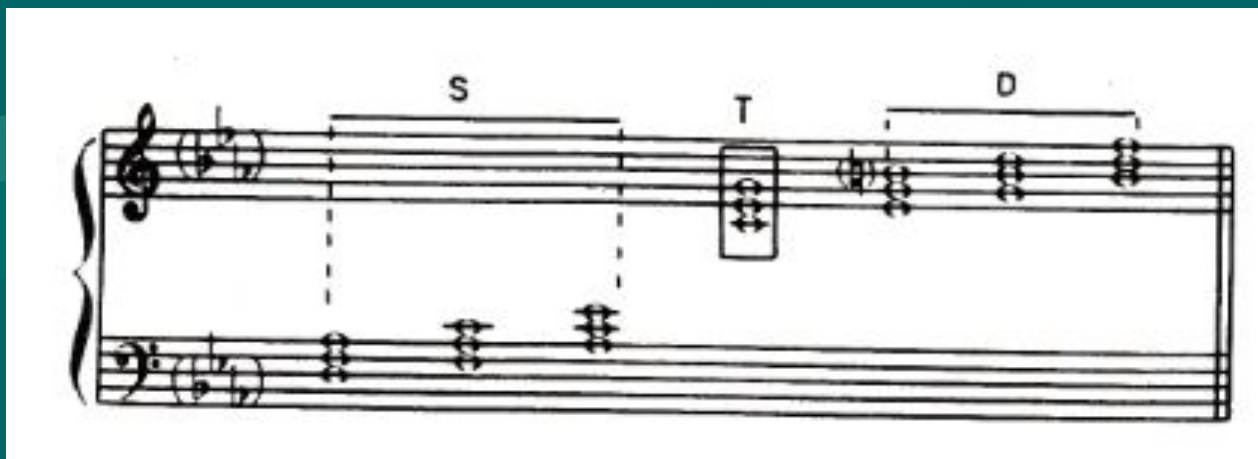
Тоника по своей природе единична (незаменяема) и консонантна. Кроме гармонии I ступени данной ладо-тональности, никакая другая гармония не может придать звучанию характер полной устойчивости, покоя, завершенности.

Функцию доминантовой неустойчивости в полной функциональной системе воплощают те трезвучия, в состав которых входит вводный тон лада – VII ступень.

Это трезвучия III, V и VII ступеней.

Функцию субдоминантовой неустойчивости – более мягкой, спокойной по сравнению с доминантовой – воплощают трезвучия, в которых отсутствует вводный тон; общим для них является звук VI ступени лада.

Это трезвучия VI, IV и II ступеней.



Различная степень интенсивности контраста с тоникой, различная функциональная «сила» аккордов определяет и закономерность их последования.

Для гармонического движения характерна тенденция к усилению функциональной яркости; поэтому более «слабый» представитель функции тяготеет к переходу в более «сильный»:

$VI \rightarrow IV, IV \rightarrow II, VI \rightarrow IV \rightarrow II, VI \rightarrow II;$

$III \rightarrow V, V \rightarrow VII, III \rightarrow V \rightarrow VII, III \rightarrow VII.$

Обратное движение – от более ярких функциональных явлений к более слабым, смягченным – нетипично для гармонии венско - классической школы (оно чаще встречается в музыке XIX – XX веков); при этом возникает эффект «упрощения» гармонии, ослабления функциональной напряженности, «размагничивания» гармонического тока.

В схеме тенденцию последования аккордов можно обозначить стрелками, указывающими типичный и наиболее естественный характер гармонического движения:

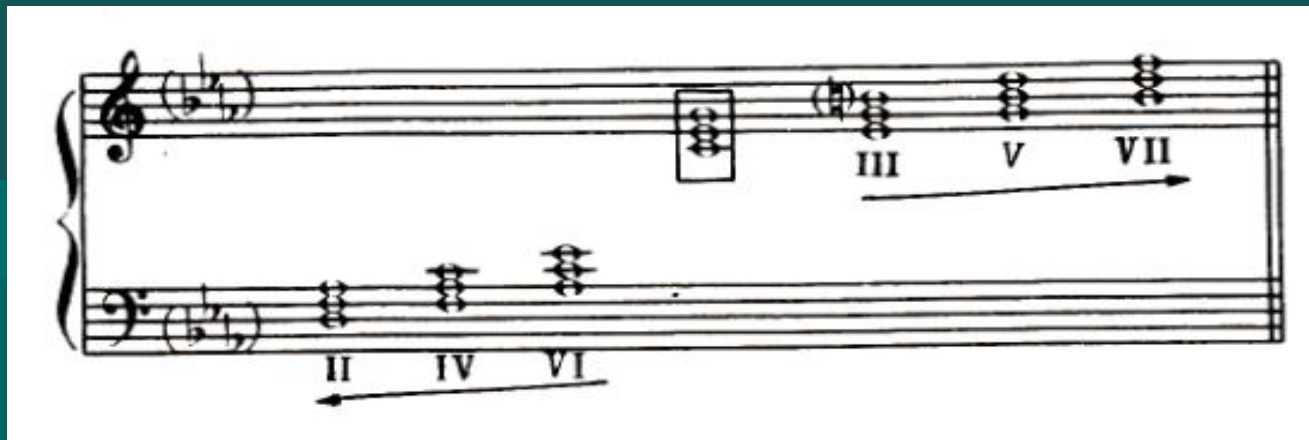
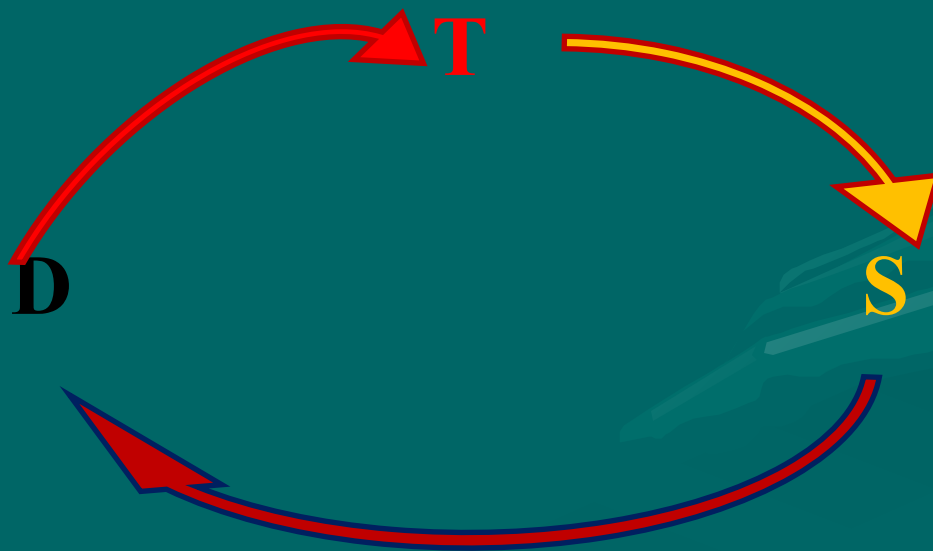


Схема гармонического развития выглядит следующим образом:



Названия оборотов по их функциональному составу:

□ *автентический оборот состоит из аккордов тоники и доминанты:*

T-D, D-T, T-D-T, D-T-D, T-D-D-T.

□ *плагальный оборот состоит из аккордов тоники и субдоминанты:*

T-S, T-S-T, S-T, S-T-S.

□ *полный оборот включает аккорды всех трех функций:*

T-S-D-T, D-T-S-D-T.

Соединение основных трезвучий.

Связное последование аккордов – гармонический оборот –
образуется в их соединении.

Основа соединения аккорда – голосоведение.

По признаку интервалики интонационных ходов
различается голосоведение:

плавное
*(с секундовыми и
терцовыми ходами)*

скачкообразное
(с ходами шире терции)

! Плавное голосоведение называется **СТРОГИМ**.
Голосоведение со скачками называется **СВОБОДНЫМ**.

Совместное ведение (движение) голосов.

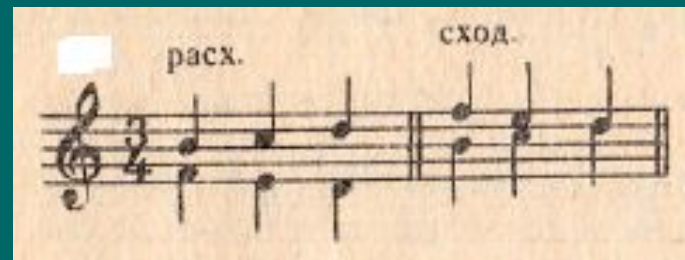
ПРЯМОЕ – движение голосов в одном направлении – восходящем или нисходящем:



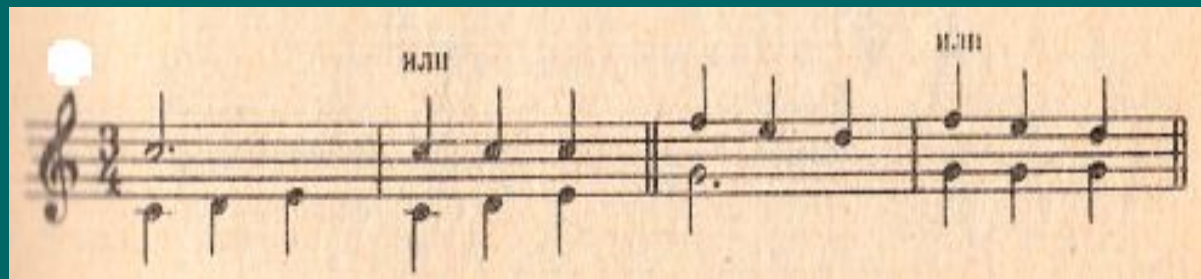
Разновидность прямого движения – движение **ПАРАЛЛЕЛЬНОЕ**, при котором интервал между обоими голосами остается неизменным:



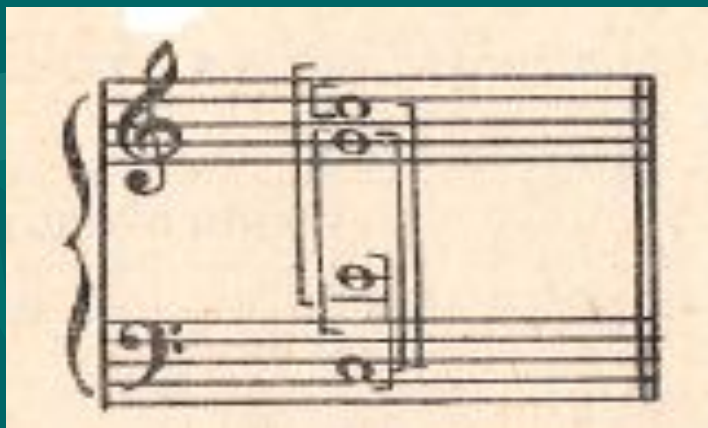
ПРОТИВОПОЛОЖНОЕ-
движение двух голосов
расходящееся или сходящееся:



КОСВЕННОЕ – восходящее или нисходящее движение только *одного* из двух голосов, при неподвижности другого:



В многоголосии образуется несколько парных сочетаний голосов, в четырехголосии имеется шесть пар:





**Прямое
(параллельное) – с
противоположным**



**Прямое
(параллельное)
с косвенным**

**Прямое – с
противоположным и
косвенным**

СООТНОШЕНИЕМ АККОРДОВ называется интервальное расстояние между их основными звуками (между их терциями и квинтами).



Способы соединений трезвучий



Гармоническое, при котором общий тон аккордов остается на месте. Гармоническое соединение всегда возможно для главных трезвучий кварто-квинтового соотношения (T-S, T-D), так как между ними имеется общий тон

Мелодическое, при котором аккорды либо не имеют ни одного общего тона (S-D) либо этот общий тон не остается на месте, а перемещается в другой голос (T-S, T-D)

T - D
Тесное

T - D
Широкое

S - D
Тесное

S - D
Широкое

Т-5
Тесное

Т-5
Широкое

При плавном гармоническом соединении трезвучий расположение меняется.

нельзя

При мелодическом соединении трезвучий S-D в одну сторону возникают параллельные квинты и примы или октавы, а в миноре – ход на ув.2 – которые в гармонии запрещены.

нельзя
ув.2

Ходы на увеличенные интервалы заменяются на уменьшенные.

! Между парой голосов возможна последовательность ч.5 – ум.5.