



Проявления соматических заболеваний в полости рта



Слизистая оболочка полости рта весьма часто поражается при многих заболеваниях органов и систем. Нередко изменения слизистой оболочки полости рта как симптомы общего заболевания определяются раньше, нежели появляется общая симптоматика. Несмотря на то что проявление общего заболевания в виде изменений слизистой оболочки полости рта нехарактерно для того или иного вида патологии, каждый случай ее поражения должен настораживать врача в плане соматического заболевания.





Изменения слизистой оболочки при эндокринной патологии

Изменения в полости рта возникают при гипофункции, гиперфункции или нарушении функции (дисфункции) желез внутренней секреции. Стоматологическим проявлениям некоторых эндокринных расстройств придают важное диагностическое значение, так как они часто являются манифестирующими, опережающими появлению общих клинических симптомов. Следует отметить, что нередко поражения слизистой оболочки рта имеют много сходных черт и при других, не эндокринных заболеваниях.





Сахарный диабет.

Проявления в полости рта нередко являются первыми признаками заболевания.

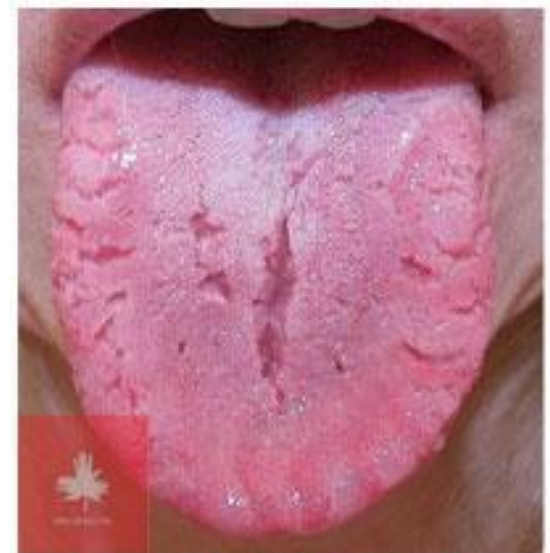
Признаки ксеростомии



Сухая слизистая рта



Сухие губы



Сухой складчатый
язык



Трофические расстройства.


В различных отделах слизистой оболочки рта могут развиваться трофические язвы, характеризующиеся длительным течением, замедленной регенерацией.

Трофическая язва на языке



Трофическая язва на твердом нёбе

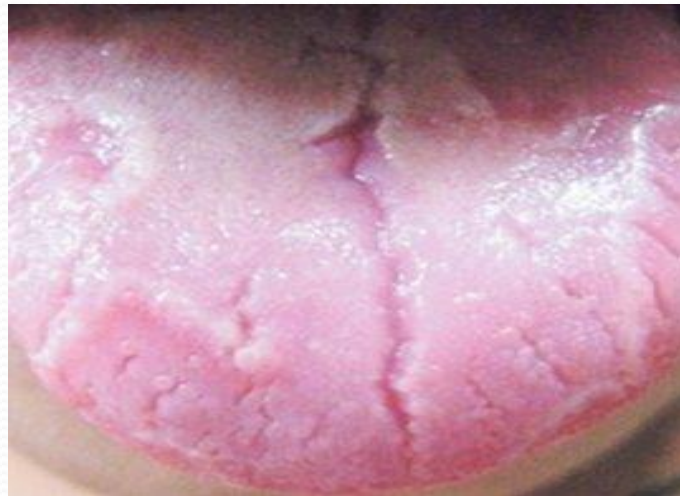




Изменения слизистой оболочки полости рта при патологии желудочно- кишечного тракта

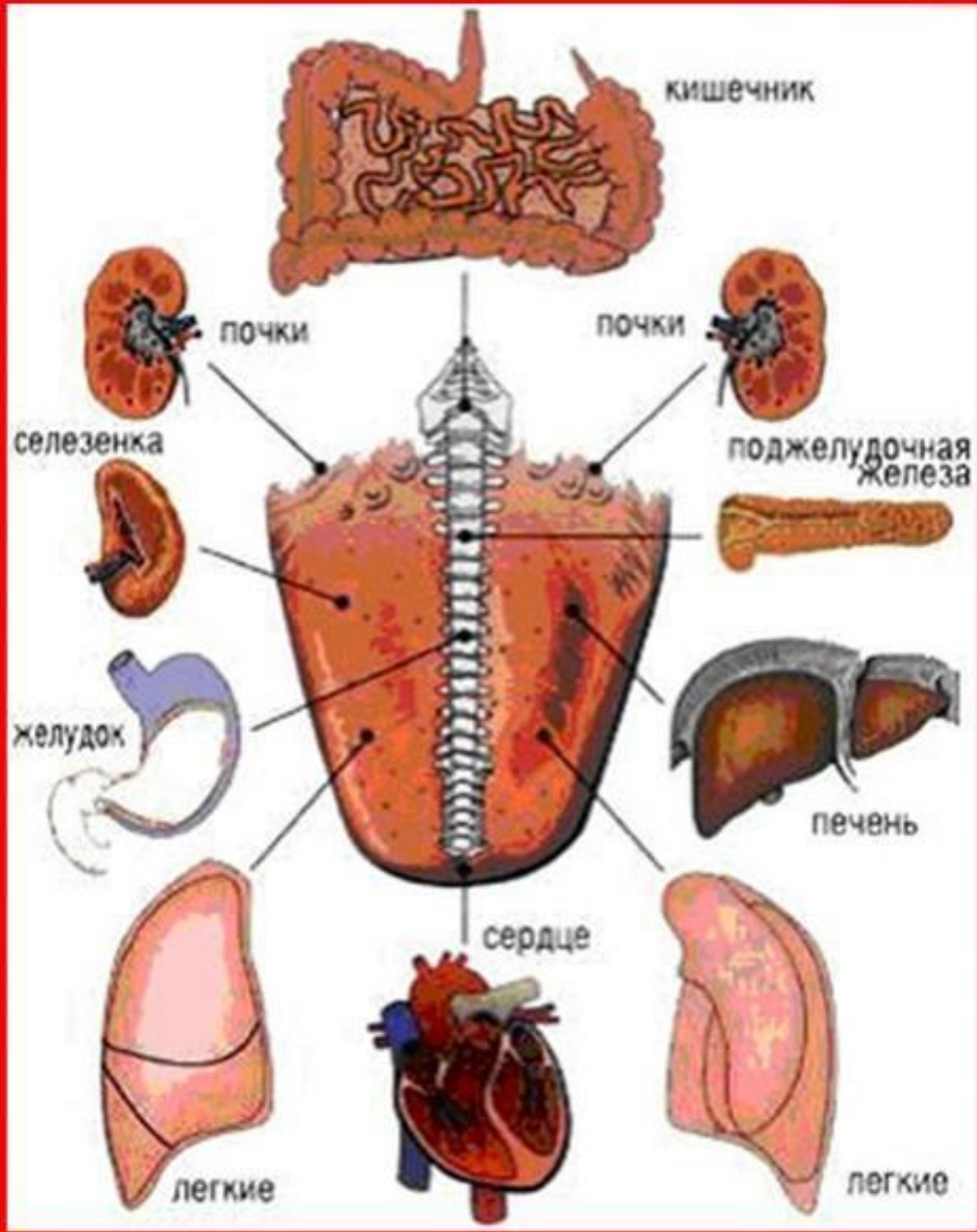


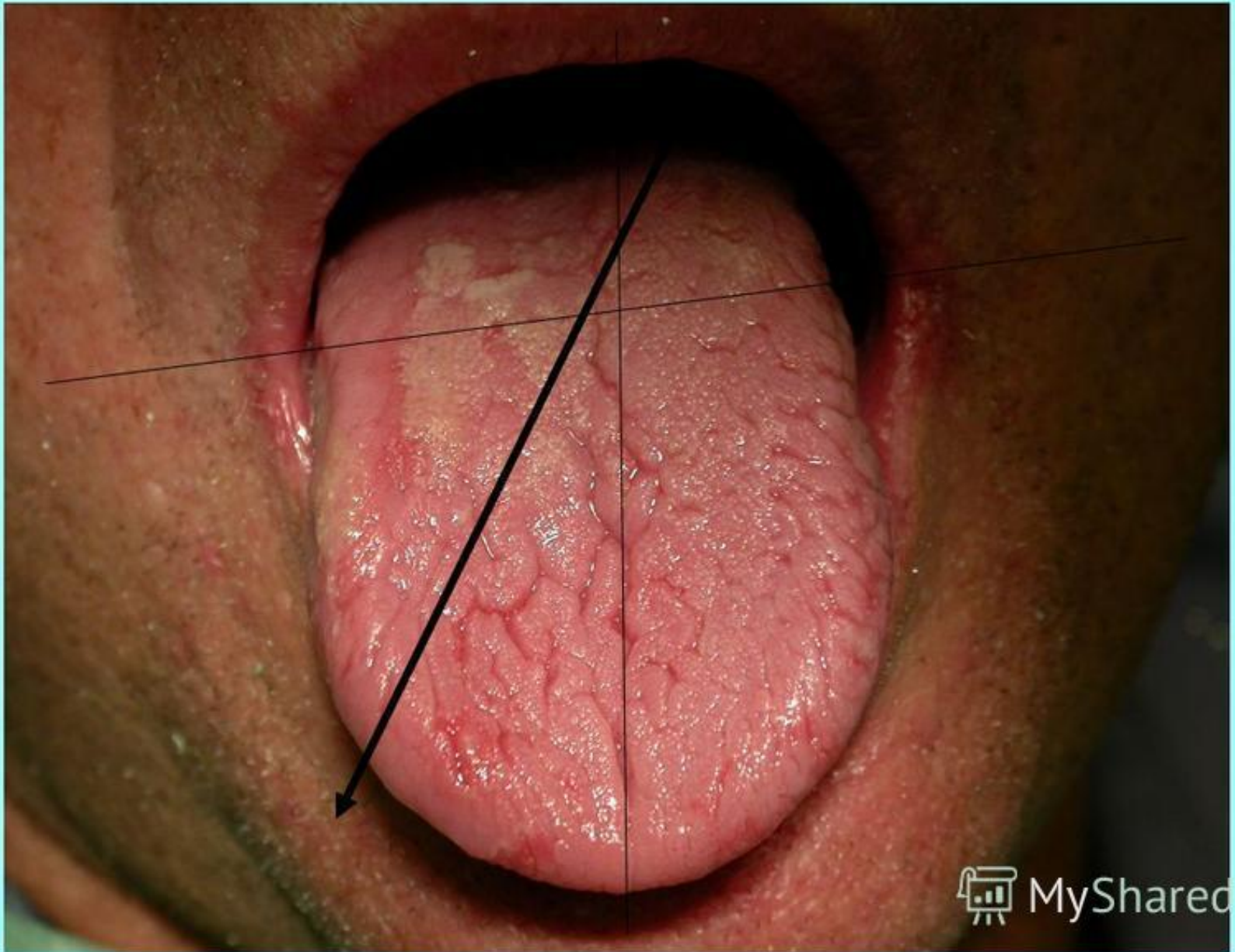
При заболеваниях желудочно-кишечного тракта значительные изменения наблюдаются в сосочковом аппарате языка. В зависимости от состояния сосочков языка некоторые авторы выделяют гиперпластический глоссит, при котором сосочки хорошо выражены, язык обложен плотным налетом и несколько увеличен в размере за счет отека. Такой язык наблюдается чаще у больных с гастритом при повышенной кислотности. У лиц с язвенной болезнью желудка и двенадцатиперстной кишки возникает гипертрофия отдельных грибовидных сосочков языка, которые возвышаются над поверхностью окружающей ткани в виде ярко-красных образований.





Карта языка
























Изменения слизистой оболочки при патологии сердечно-сосудистой системы

При гипертонической болезни, некоторых пороках сердца определяется цианоз слизистой оболочки губ, языка, щек, дна полости рта, нередко сопровождающийся чувством жжения. В период острого инфаркта миокарда наряду с цианозом на слизистой оболочке полости рта обнаруживаются трещины, эрозии и даже язвы, иногда кровоизлияния. При мелкоочаговом инфаркте, кроме цианоза, возможны сухость языка, отек. При недостаточности кровообращения III-IV стадии язвенно-некротическое изменение слизистой оболочки.

Заболевания крови. При лейкозе у 20% больных первым признаком болезни являются язвенно-некротические изменения слизистой оболочки полости рта.



**БЛАГОДАРИМ ЗА
ВНИМАНИЕ!
БУДЬТЕ ЗДОРОВЫ!**