

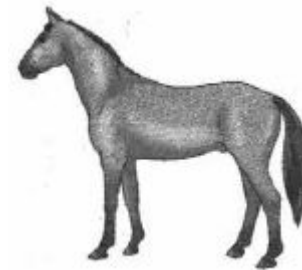
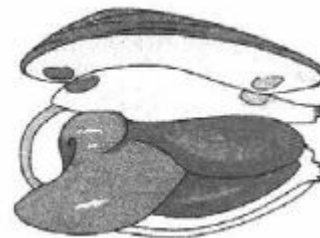
ВПР биология 6 класс 2018 г.

№ 10

Для работы с тренажером не
забывайте включать F5 или
«Показ слайдов».

Чтобы появились ответы,
наводите курсор мыши на
изображение животного или
название.

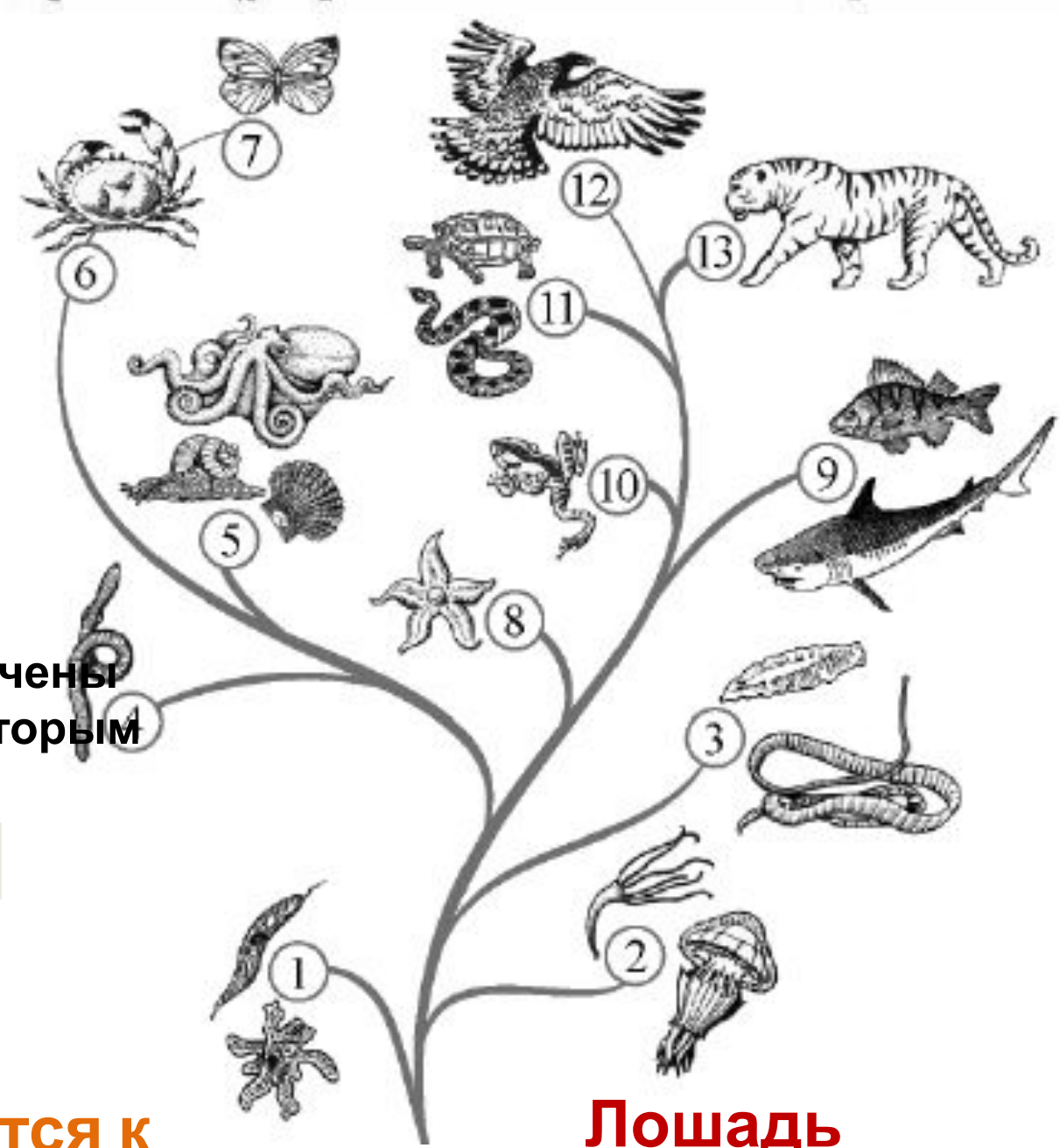
Рассмотрите изображения животных: **павлиний глаз, беззубка, лошадь**. Подпишите их названия под изображениями. Под каждым названием подпишите среду обитания взрослой формы животного: **наземно-воздушная, водная, почвенная**.



Название	Павлиний	Беззубка	Лошадь
Среда обитания	Наземно-воздушная	Водная	Наземно-воздушная

10.2. Рассмотрите схему, отражающую развитие животного мира Земли.

- 1 — Простейшие
- 2 — Кишечнополостные
- 3 — Плоские черви
- 4 — Кольчатые черви
- 5 — Моллюски
- 6 — Ракообразные
- 7 — Насекомые
- 8 — Иглокожие
- 9 — Рыбы
- 10 — Земноводные
- 11 — Пресмыкающиеся
- 12 — Птицы
- 13 — Млекопитающие



Какими цифрами обозначены группы организмов, к которым относят изображенных животных?

- Паутина?** 7
- Беззубка** 5
- Лошадь** 13

Кто из них относится к

Лошадь

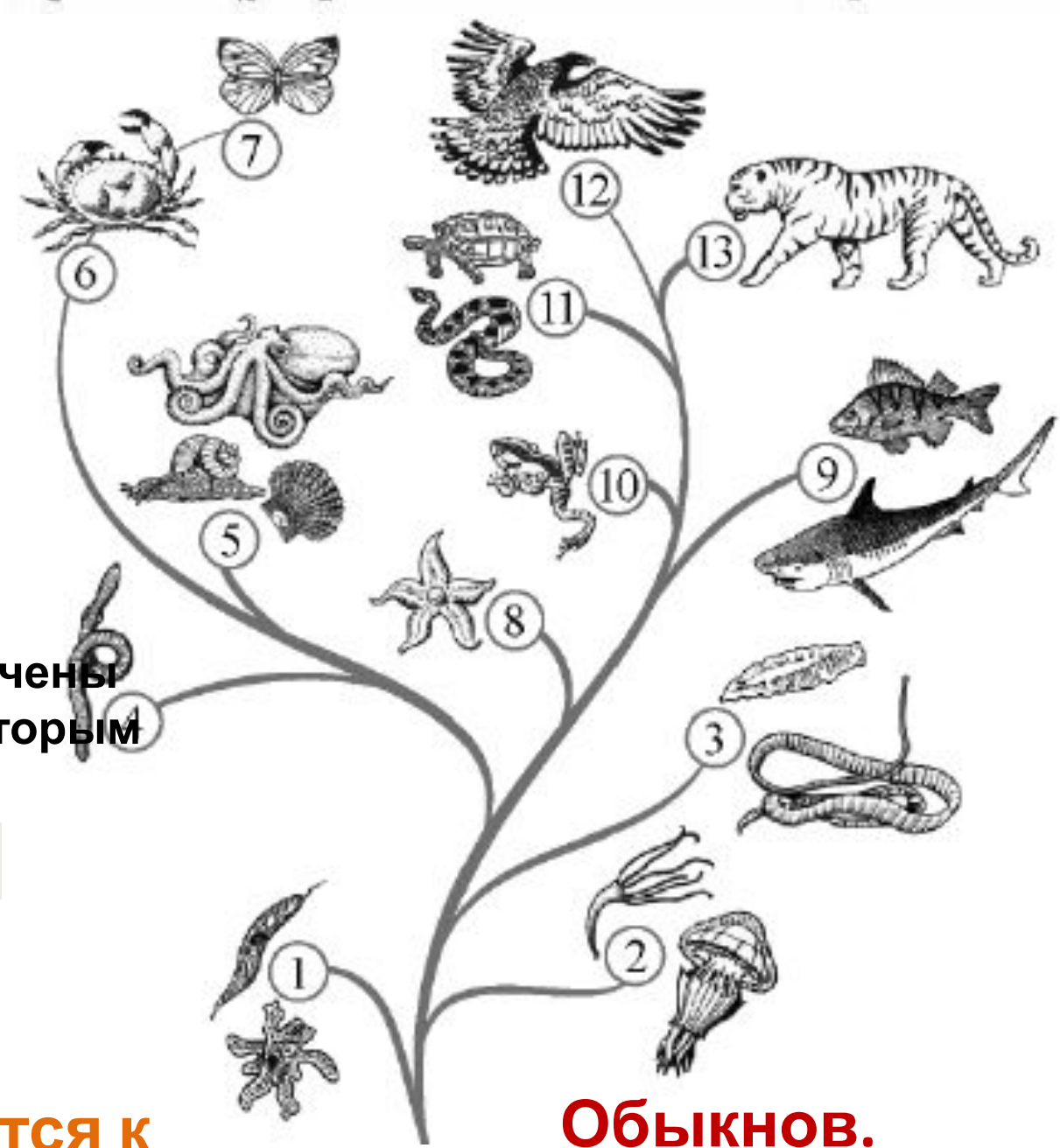
Рассмотрите изображения животных: **обыкновенная гадюка, медоносная пчела, медуза аурелия**. Подпишите их названия под изображениями. Под каждым названием подпишите среду обитания взрослой формы животного: **наземно-воздушная, водная, почвенная**.



Название	Обыкновенная гадюка	Медоносная пчела	Медуза аурелия
Среда обитания	Наземно-воздушная	Наземно-воздушная	Водная

10.2. Рассмотрите схему, отражающую развитие животного мира Земли.

- 1 — Простейшие
- 2 — Кишечнополостные
- 3 — Плоские черви
- 4 — Кольчатые черви
- 5 — Моллюски
- 6 — Ракообразные
- 7 — Насекомые
- 8 — Иглокожие
- 9 — Рыбы
- 10 — Земноводные
- 11 — Пресмыкающиеся
- 12 — Птицы
- 13 — Млекопитающие



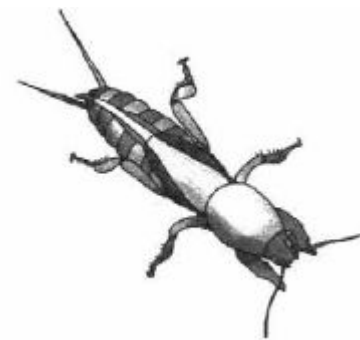
Какими цифрами обозначены группы организмов, к которым относят изображенных животных?

- Обыкновенный медонос.** 11
- Медонос.** 7
- Медуза** 2

Кто из них относится к

Обыкновенный.

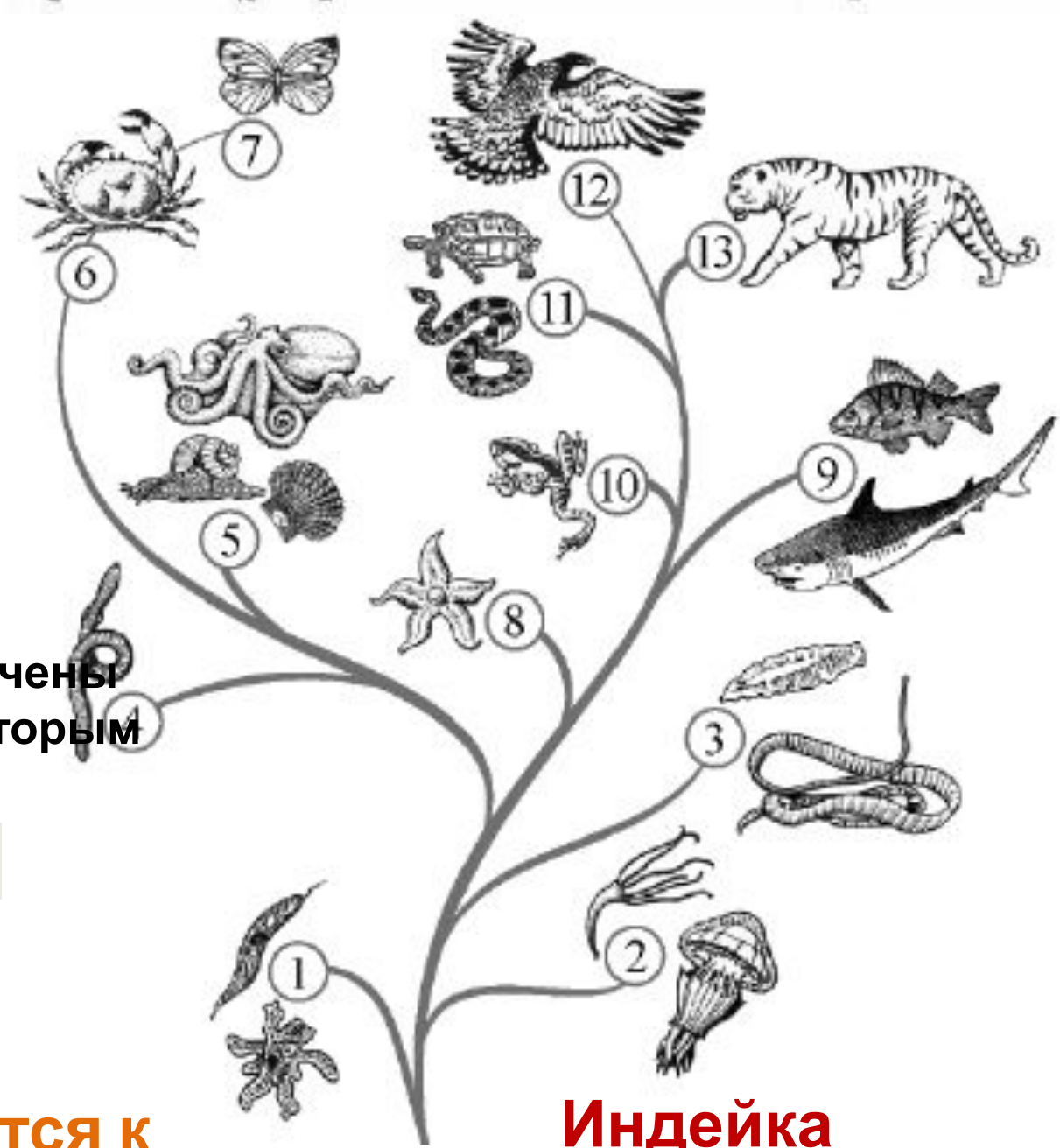
Рассмотрите изображения животных: **виноградная улитка, домашняя индейка, медведка**. Подпишите их названия под изображениями. Под каждым названием подпишите среду обитания взрослой формы животного: **наземно-воздушная, водная, почвенная**.



Название	Виноградная.	Домашняя.	Медведка.
Среда обитания	наземно-воздушная	наземно-воздушная	Почвенная

10.2. Рассмотрите схему, отражающую развитие животного мира Земли.

- 1 — Простейшие
- 2 — Кишечнополостные
- 3 — Плоские черви
- 4 — Кольчатые черви
- 5 — Моллюски
- 6 — Ракообразные
- 7 — Насекомые
- 8 — Иглокожие
- 9 — Рыбы
- 10 — Земноводные
- 11 — Пресмыкающиеся
- 12 — Птицы
- 13 — Млекопитающие



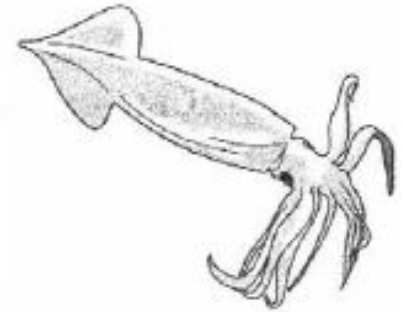
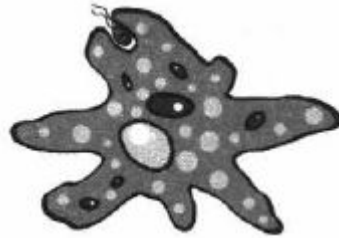
Какими цифрами обозначены группы организмов, к которым относят изображенных

- Виноград** 5
- Индейка** 12
- Медведка** 7

Кто из них относится к

Индейка

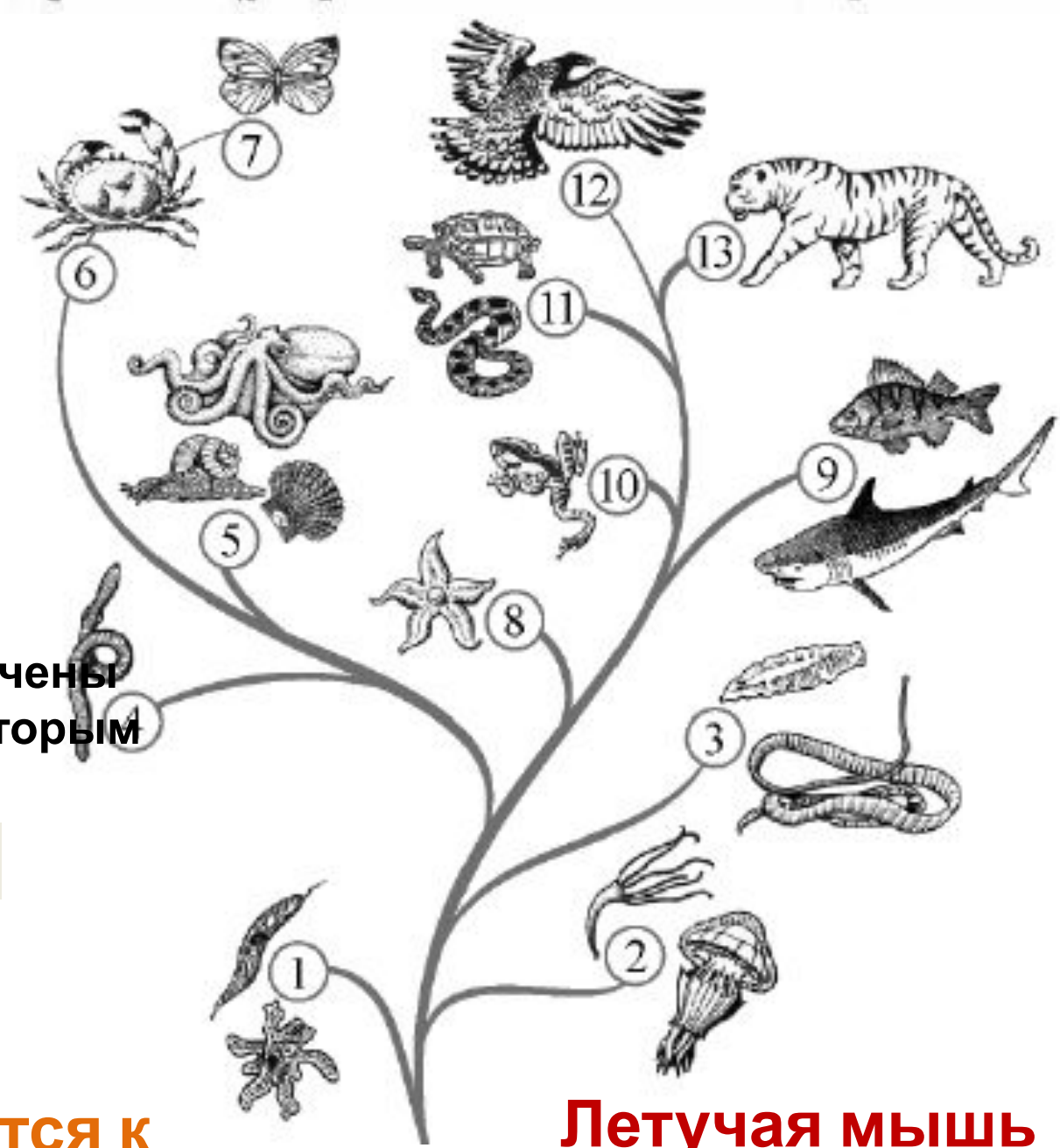
Рассмотрите изображения животных: **амёба обыкновенная, летучая мышь, кальмар**. Подпишите их названия под изображениями. Под каждым названием подпишите среду обитания взрослой формы животного: **наземно-воздушная, водная**



Название	Амёба обыкновенная	Летучая мышь	Кальмар
Среда обитания	Водная	Наземно-воздушная	Водная

10.2. Рассмотрите схему, отражающую развитие животного мира Земли.

- 1 — Простейшие
- 2 — Кишечнополостные
- 3 — Плоские черви
- 4 — Кольчатые черви
- 5 — Моллюски
- 6 — Ракообразные
- 7 — Насекомые
- 8 — Иглокожие
- 9 — Рыбы
- 10 — Земноводные
- 11 — Пресмыкающиеся
- 12 — Птицы
- 13 — Млекопитающие

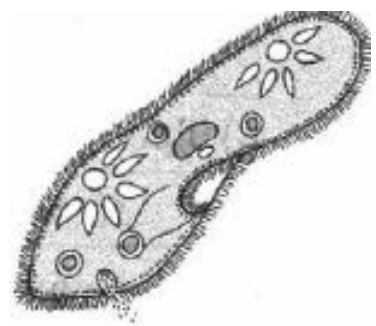


Какими цифрами обозначены группы организмов, к которым относят изображенных животных?

- Амеба **1**
- Яблочная мушка **13**
- Кальмар **5**

Летучая мышь

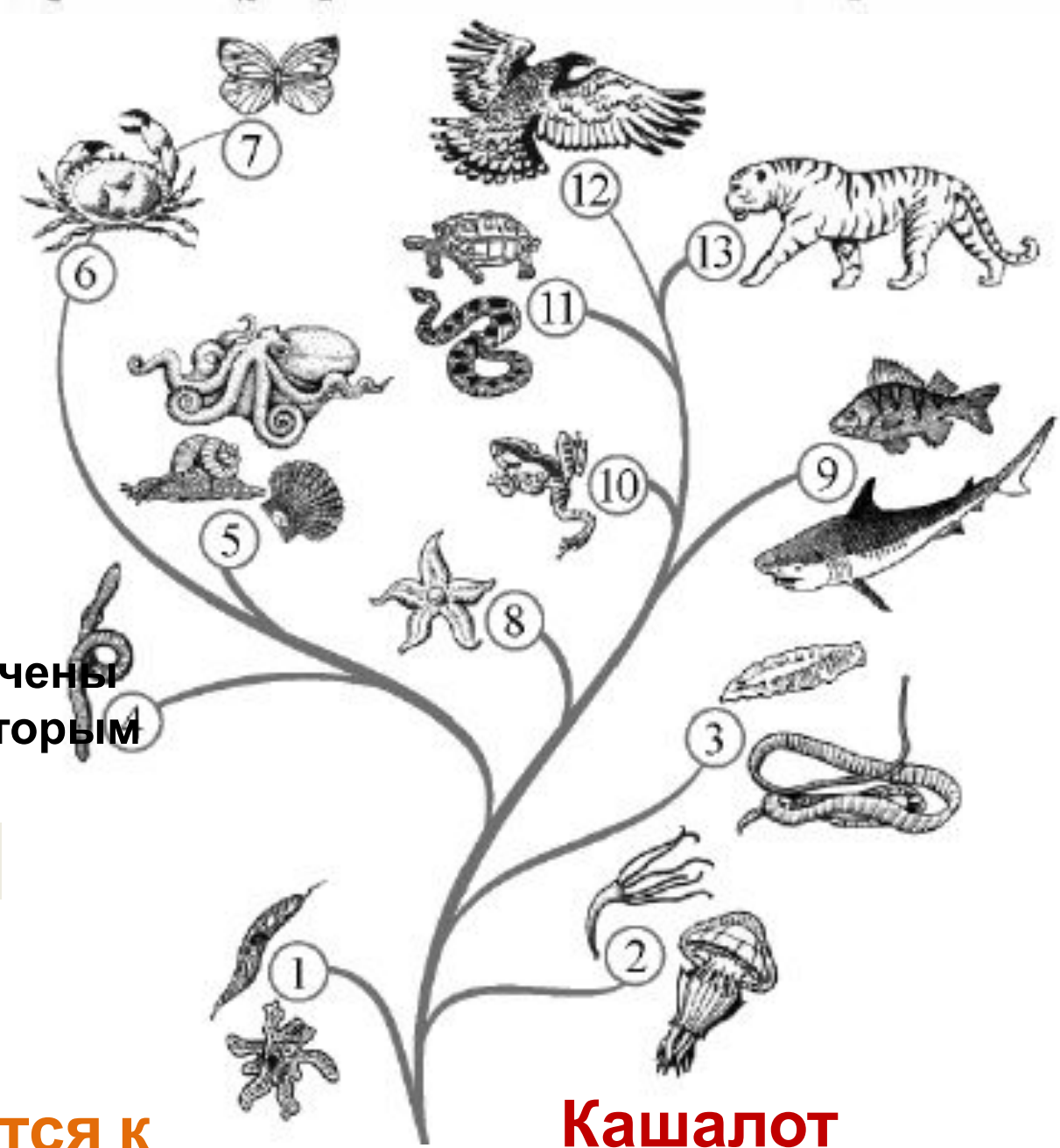
Рассмотрите изображения животных: **кашалот, бычий цепень, инфузория-туфелька**. Подпишите их названия под изображениями. Под каждым названием подпишите среду обитания взрослой формы животного: **организменная, водная, почвенная**.



<p>Названи е</p>	<p><i>Кашалот</i></p>	<p><i>Бычи й</i></p>	<p><i>Инфузори я-</i></p>
<p>Среда обитани я</p>	<p><i>Водная</i></p>	<p><i>Среда организ- менная</i></p>	<p><i>Водная</i></p>

10.2. Рассмотрите схему, отражающую развитие животного мира Земли.

- 1 — Простейшие
- 2 — Кишечнополостные
- 3 — Плоские черви
- 4 — Кольчатые черви
- 5 — Моллюски
- 6 — Ракообразные
- 7 — Насекомые
- 8 — Иглокожие
- 9 — Рыбы
- 10 — Земноводные
- 11 — Пресмыкающиеся
- 12 — Птицы
- 13 — Млекопитающие



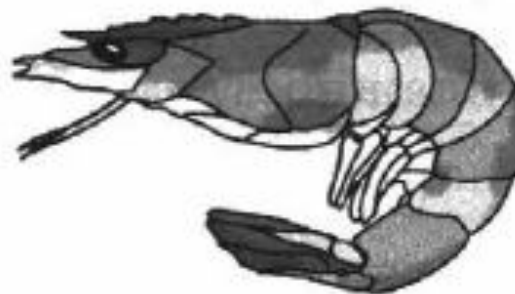
Какими цифрами обозначены группы организмов, к которым относят изображенных животных?

- Кашалот **13**
- Бычий цепень **3**
- Инфузория **1**

Кто из них относится к

Кашалот

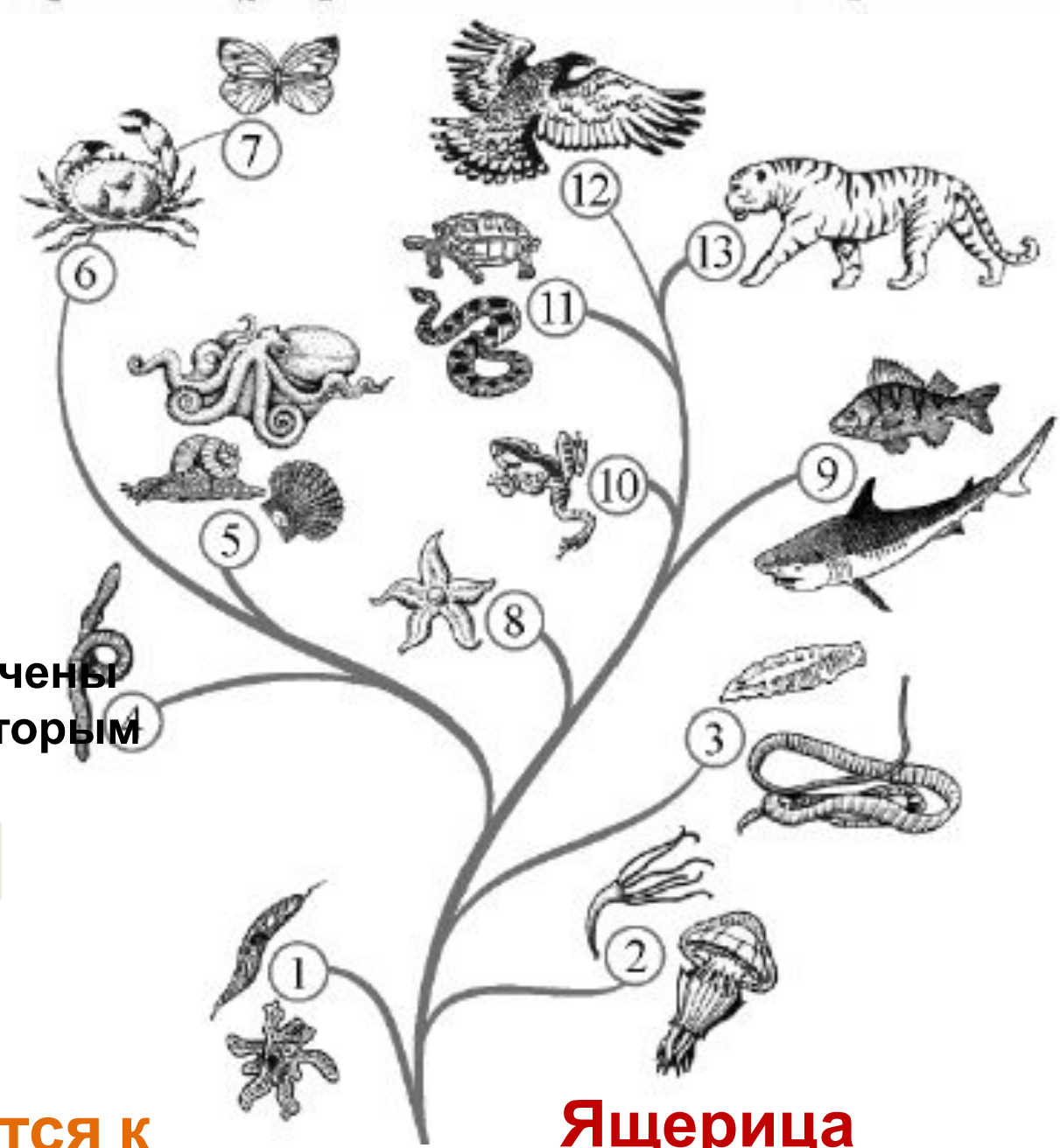
Рассмотрите изображения животных: *стрекоза, креветка, ящерица*. Подпишите их названия под изображениями. Под каждым названием подпишите среду обитания взрослой формы животного: *наземно-воздушная, водная, почвенная*.



Название	<i>Стрекоза</i>	<i>Креветка</i>	<i>Ящерица</i>
Среда обитания	<i>Наземно-воздушная</i>	<i>Водная</i>	<i>Наземно-воздушная</i>

10.2. Рассмотрите схему, отражающую развитие животного мира Земли.

- 1 — Простейшие
- 2 — Кишечнополостные
- 3 — Плоские черви
- 4 — Кольчатые черви
- 5 — Моллюски
- 6 — Ракообразные
- 7 — Насекомые
- 8 — Иглокожие
- 9 — Рыбы
- 10 — Земноводные
- 11 — Пресмыкающиеся
- 12 — Птицы
- 13 — Млекопитающие



Какими цифрами обозначены группы организмов, к которым относят изображенных животных?

- Стрекоза **7**
- Креветка **6**
- Ящерица **11**

Кто из них относится к

Ящерица