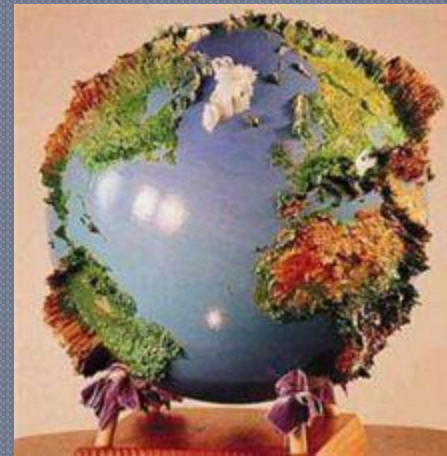


# Изображения земной поверхности.

Приготовила:  
Пелгонен  
Ольга



# Глобус- модель земли

---

- Атласы — сборники карт Важным шагом в развитии географических изображений стало создание атласов сборников карт. Это настоящие картографические энциклопедии. Считают, что первый сборник карт появился в Римской империи. Позднее, в 16 веке, в Нидерландах было введено само понятие «атлас». Географические атласы очень разнообразны по территориальному охвату: атласы мира, атласы отдельных стран, районов и городов. По назначению атласы разделяют на учебные, краеведческие, дорожные и другие.

# План и Карта

---

- План и карта План — это чертёж, на котором условными знаками подробно изображён в уменьшенном виде небольшой участок местности, поэтому нет необходимости учитывать кривизну земной поверхности. Карта — обобщённое уменьшенное изображение земной поверхности на плоскости с помощью системы условных знаков. Географические карты обладают важными свойствами. В отличие от планов на них изображают разные по охвату территории — от небольших участков земной поверхности до материков, океанов и земного шара в целом. При отображении выпуклой поверхности Земли на плоском листе бумаги неизбежно возникают искажения в изображении отдельных её частей. Тем не менее карты позволяют измерять расстояния и определять размеры объектов. Они содержат сведения о свойствах объектов. Например, о высоте гор и глубине морей, составе растительного и животного мира.

# Атласы- Сборники карт

---

- Атласы — сборники карт Важным шагом в развитии географических изображений стало создание атласов сборников карт. Это настоящие картографические энциклопедии. Считают, что первый сборник карт появился в Римской империи. Позднее, в 16 веке, в Нидерландах было введено само понятие «атлас». Географические атласы очень разнообразны по территориальному охвату: атласы мира, атласы отдельных стран, районов и городов. По назначению атласы разделяют на учебные, краеведческие, дорожные и другие.

# Картографи

## Я

- Картография Изображения земной поверхности появились раньше, чем письменность. Древний человек использовал бивень мамонта, камень или дерево для первых зарисовок местности. В Древнем мире изображения делали на папирусе и ткани, а позднее — на пергаменте. Первые составители карт были настоящими художниками, а карты — произведениями искусства. Древние карты напоминают сказочные картины с изображением неведомых стран и их обитателей. В Средние века появились бумага и печатный станок, что позволило наладить массовое производство карт. Создатели карт собирали информацию о Земле со слов многочисленных путешественников. Содержание карт становилось всё более разнообразным. Наука о картах как особом способе изображения земной поверхности, об их создании и использовании называется картографией.

# Аэрокосмические

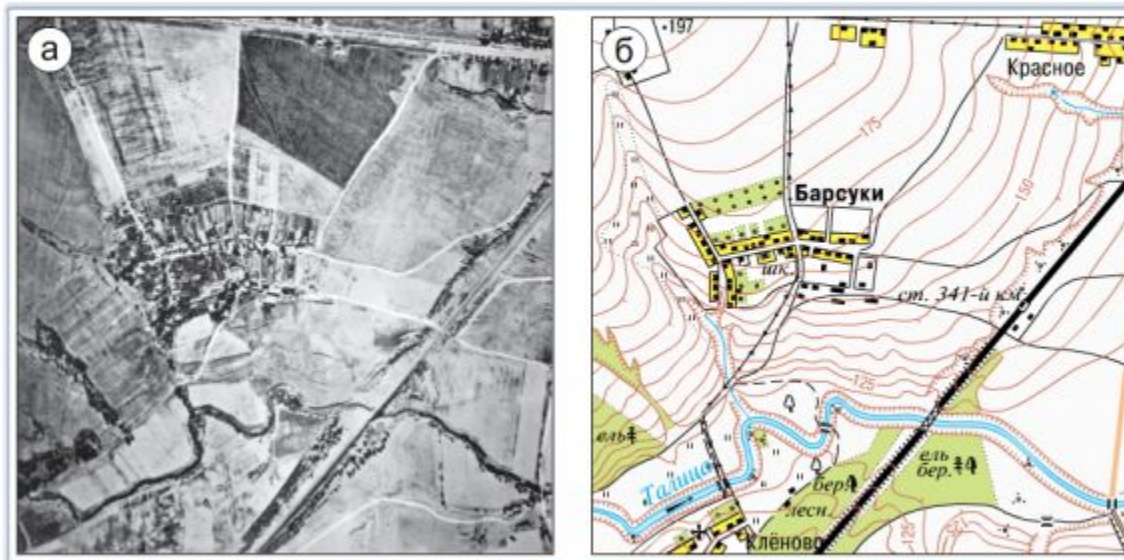
## СНИМКИ

---

- Аэрокосмические снимки Прогресс в авиации и космонавтике позволил человеку фотографировать Землю. Аэрофотоснимки и космические снимки дают подробное изображение всех деталей местности. Но географические объекты на них имеют непривычный для нас вид. Распознавание изображений на снимках называют дешифрированием. Сегодня мы всё чаще пользуемся картами на мониторе компьютера или экране мобильного телефона. Они создаются на основе космических снимков с помощью специальных компьютерных программ.

# Аэрокосмические снимки

Аэрофотоснимок и топографическая карта одного и того же участка земной поверхности



Аэрофотоснимок (а) и топографическая карта (б) одного и того же участка земной поверхности