



ИНСТИТУТ БИЗНЕСА
И МЕНЕДЖМЕНТА
ТЕХНОЛОГИЙ БГУ

ОСНОВЫ ВИЗУАЛЬНОГО ДИЗАЙНА WEB-ПРОЕКТОВ

Раздел II. ФОРМАЛЬНАЯ КОМПОЗИЦИЯ
КАК СРЕДСТВО ХУДОЖЕСТВЕННОЙ
ВЫРАЗИТЕЛЬНОСТИ

Лекция **2.1.**

Композиция как система

Автор: *Кашевский Павел Анатольевич*

МИНСК, 2016

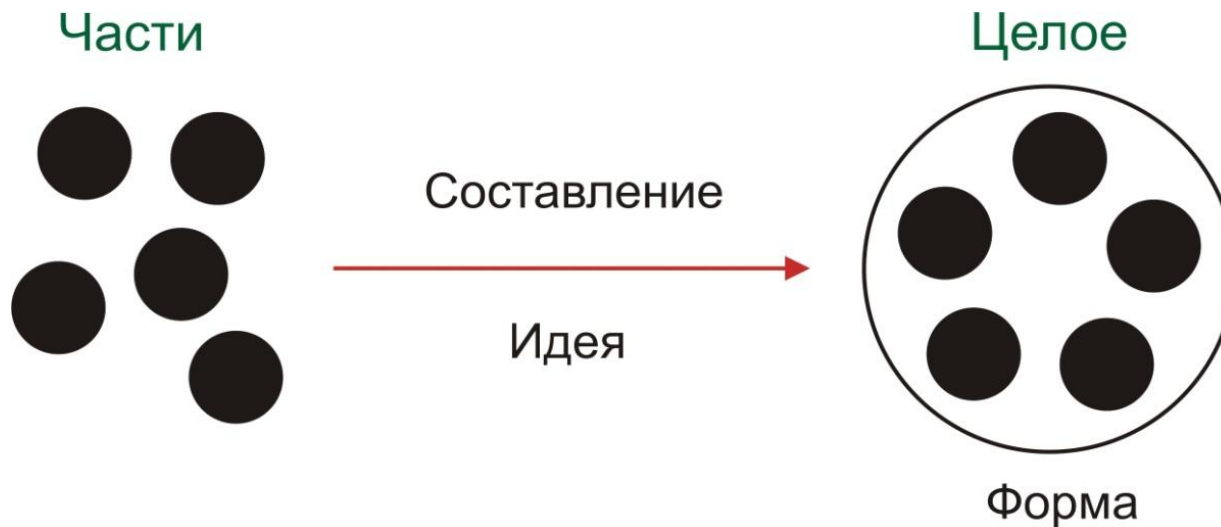


- I. **Сущность понятия «композиция»**
- II. **Понятие «формальности» в композиции**
- III. **Виды композиции: фронтальная, объемная, объемно-пространственная**
- IV. **Типы композиции: замкнутая и неограниченная**



Сущность понятия «КОМПОЗИЦИЯ»

Термин « **композиция** » в переводе с латинского *compositio* обозначает составление, сочетание, связь, соединение различных частей в единое целое, в соответствии с какой-либо идеей, которые, вместе взятые, составляют определенную форму.





Понятие «формальности» В КОМПОЗИЦИИ



Реалистичное изображение.

Петер Пауль Рубенс. «Суд Париса». 1638-1639. Музей Прадо. Мадрид.



Понятие «формальности» В КОМПОЗИЦИИ



Стилизованное изображение



Понятие «формальности» В КОМПОЗИЦИИ



Формальное изображение.

Василий Кандинский. «Желтый, красный, синий». 1925.



Понятие «формальности» в композиции

Формальная композиция состоит из элементов геометрического или абстрактного характера, т.е. формальных элементов.

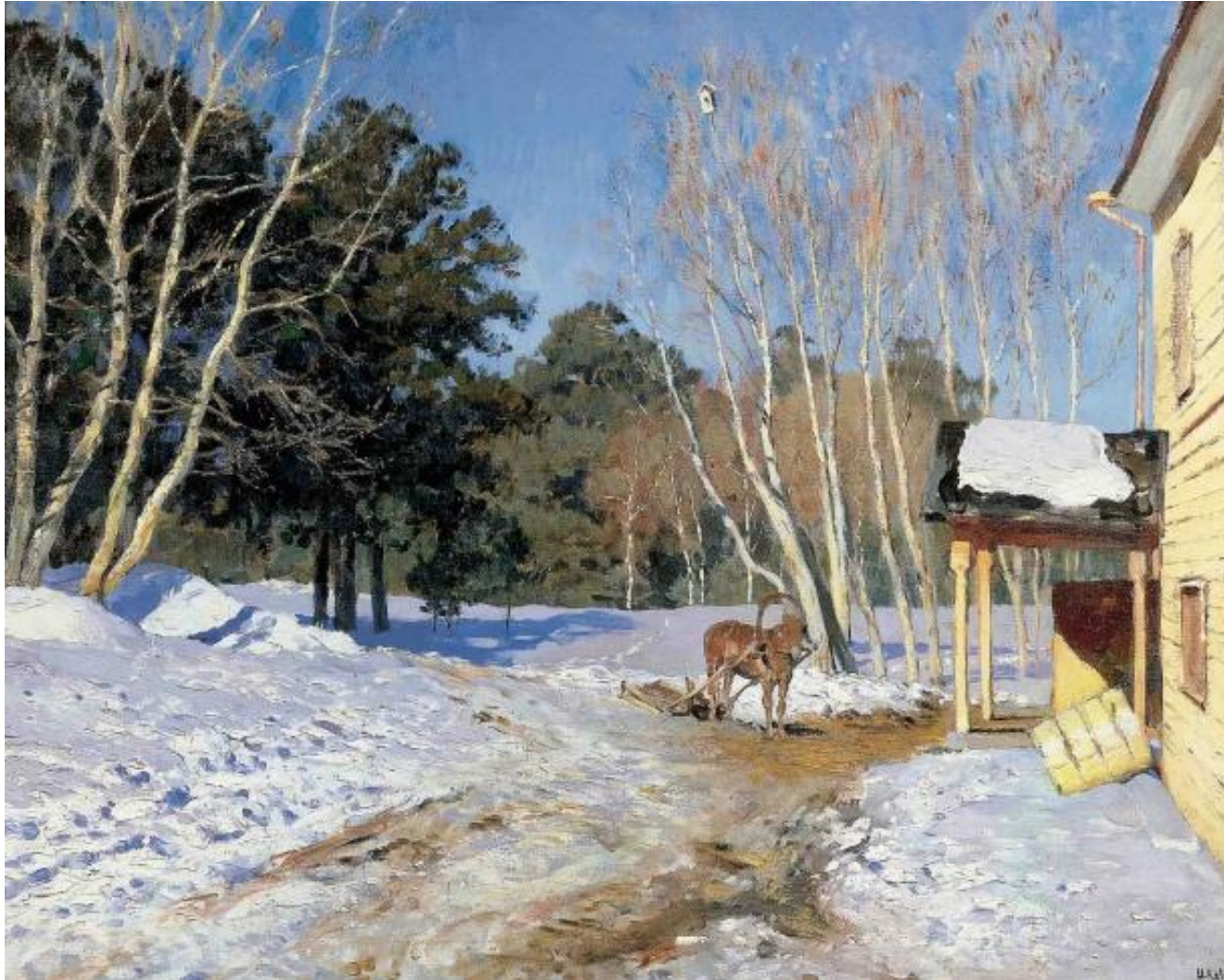
Данные элементы не несут прямого содержания, однако они выражают определенную идею и замысел, который выражается через:

- Характеристики и свойства самих элементов композиции;
- структурную организацию элементов композиции, их отношения и взаимодействия.





Понятие «формальности» В КОМПОЗИЦИИ





Понятие «формальности» В КОМПОЗИЦИИ





Понятие «формальности» В КОМПОЗИЦИИ





В пластических искусствах и дизайне существуют *три основных вида композиции*: фронтальная, объемная, объемно-пространственная.

1. Фронтальная композиция

Основным признаком данного вида композиции является распределение ее элементов по двум направлениям – вертикальному и горизонтальному (двухмерность композиции). Развитие формы в глубину имеет подчиненное положение.

Таким образом, к фронтальным относятся все плоскостные (двухмерные) композиции, а также имеющие рельеф.



2. Объемная композиция

Основным признаком объемной композиции является ее решение по координатам высоты, ширины и глубины, причем полученная форма должна представлять замкнутую композицию, которая воспринимается со всех сторон.

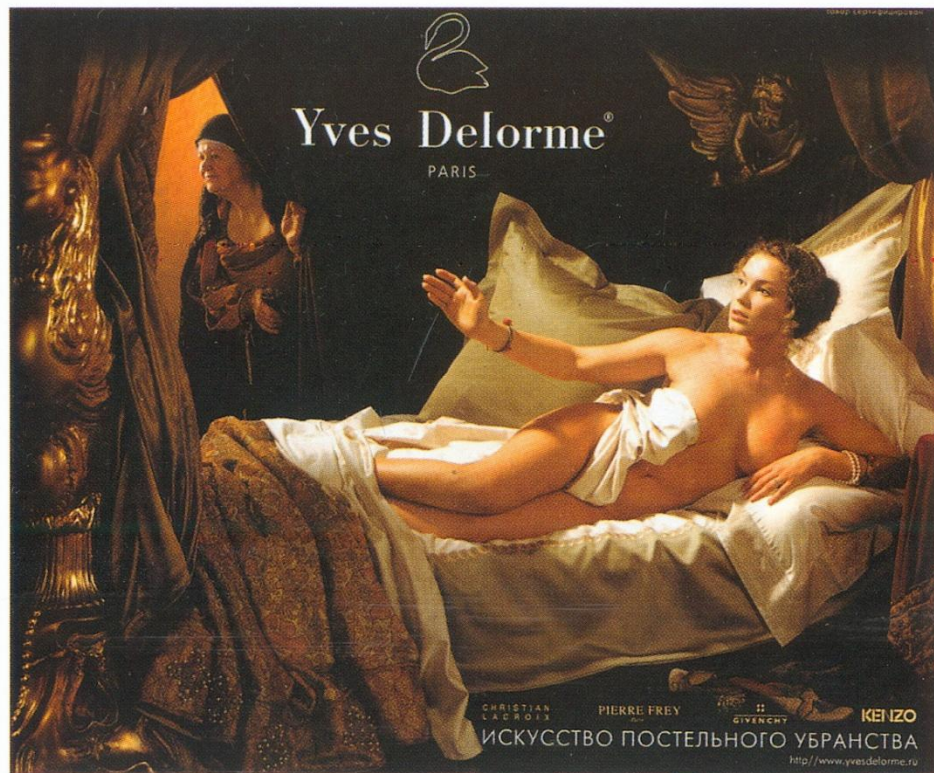
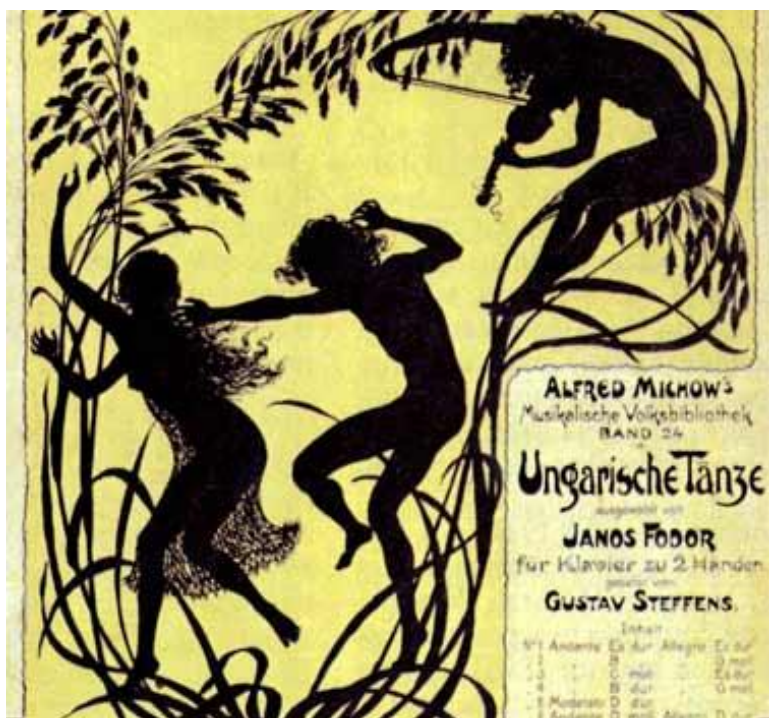
3. Объемно-пространственная композиция

Состоит из нескольких объемных композиций, расположенных в пространстве с определенными интервалами.



Виды композиции: фронтальная

Графические плакаты





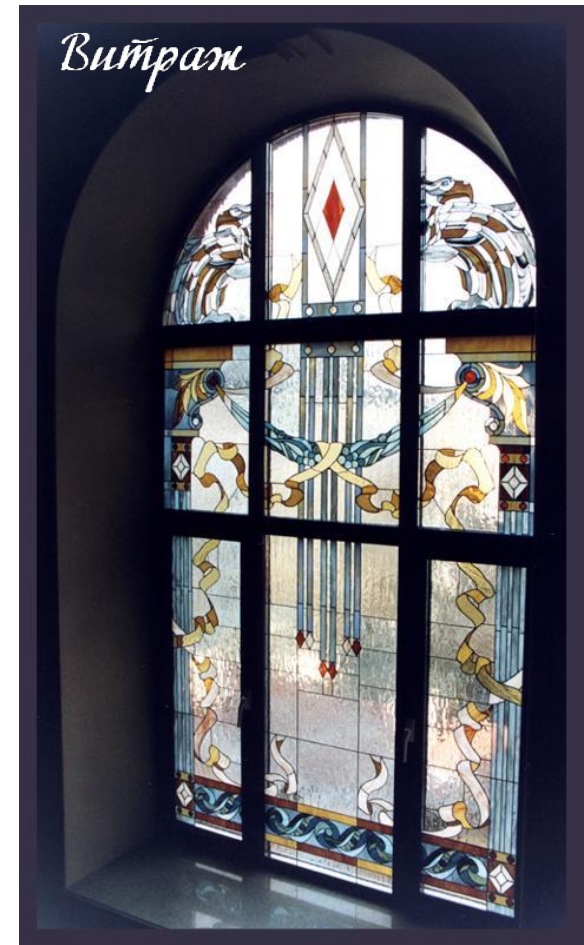
Типографика





Виды композиции: фронтальная

Комплект пиктограмм





Виды композиции: фронтальная

Станковая живопись



Рельеф





Виды композиции: объемная

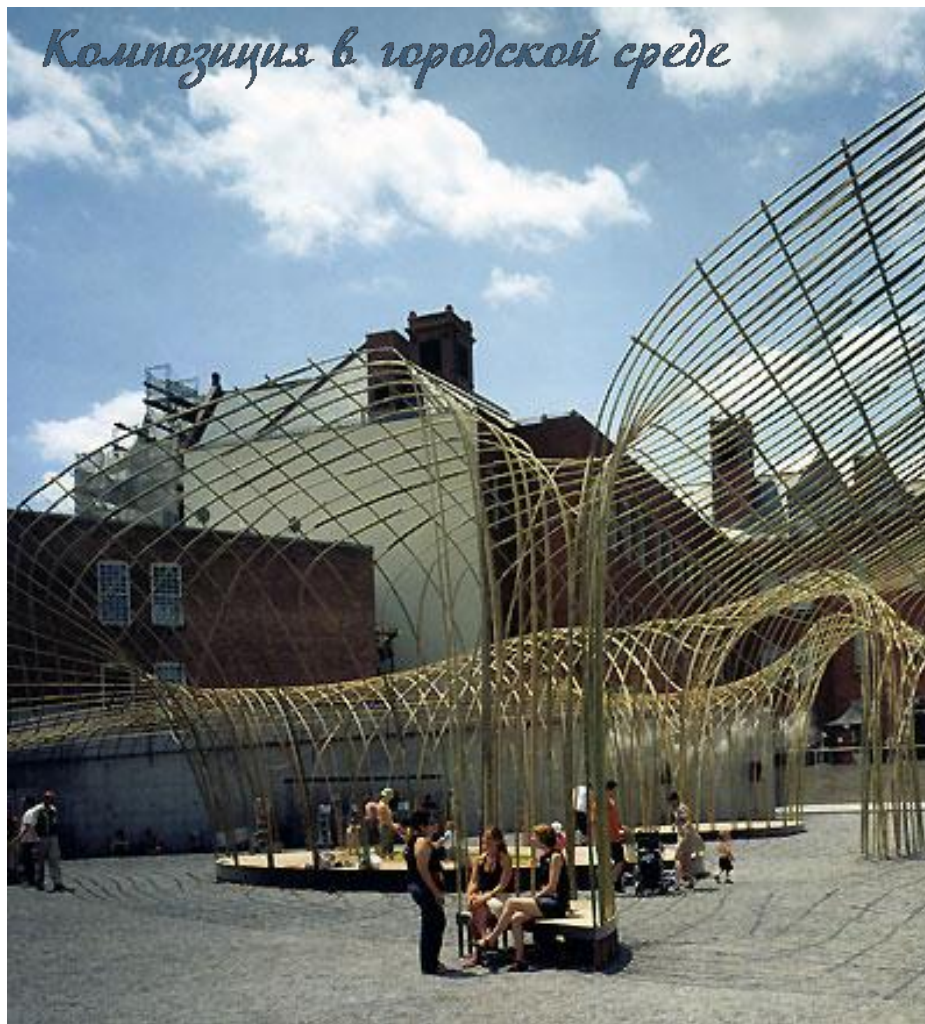
Круглая скульптура

Мелкая скульптурная пластика





Виды композиции: объемно-пространственная





Виды композиции: объемно-пространственная



Пространственная композиция интерьера ресторана



Типы композиции: замкнутая

Организация элементов внутри произведения и их взаимосвязь диктует определенный **тип композиции**.

Выделяют два типа композиции: замкнутую и неограниченную.

Под **замкнутой композицией** понимается композиция, ограниченная со всех сторон, не связанная с окружающей средой. Это композиция, которая вписывается в определенную форму и подчиняется ей.

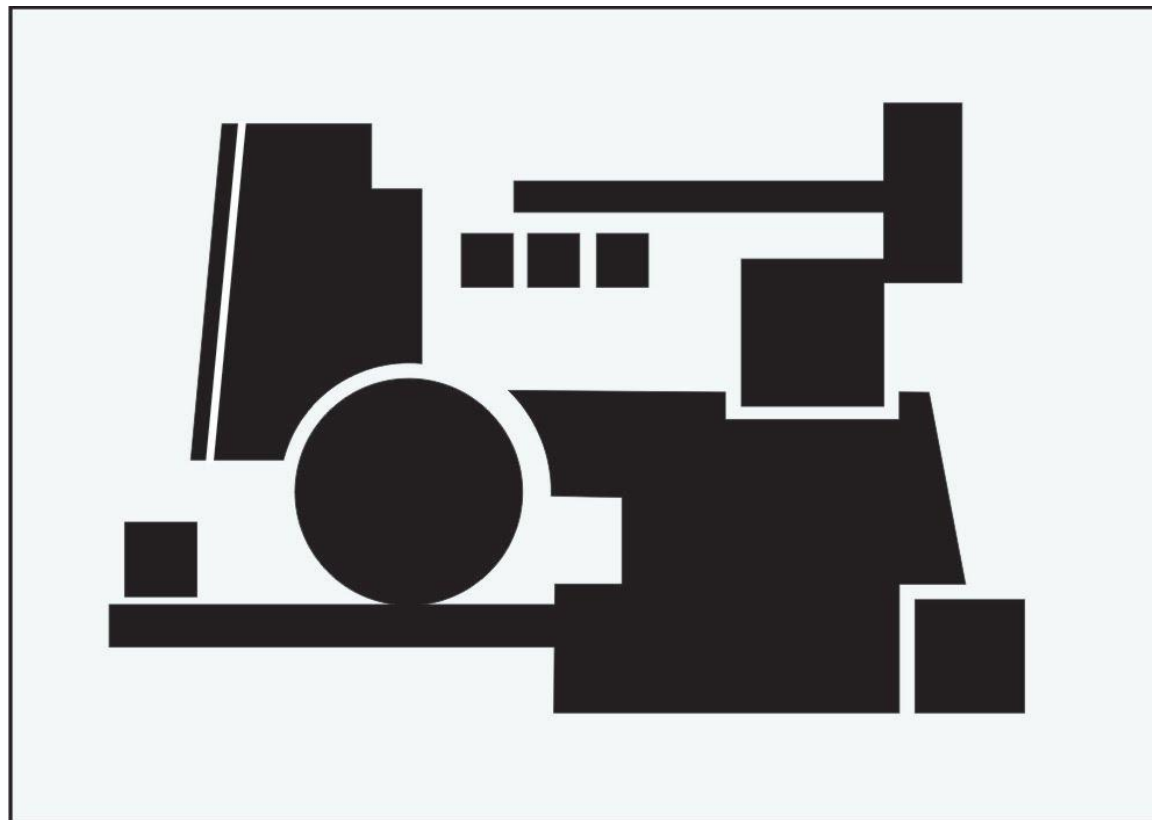
В замкнутой композиции элементы связаны таким образом, что наш взгляд переходит от одного элемента к другому, замыкаясь на них и не выходя за пределы. Эта композиция характеризуется центрированностью и полной изоляцией, она сама по себе, она самодостаточна. У такой композиции может быть только внутренняя динамика.



*Замкнутая
композиция*



Типы композиции: замкнутая



Замкнутая композиция



Типы композиции: неограниченная

Под **неограниченной композицией** понимается композиция, связанная своими элементами с плоскостью изображения и пространством, ее окружающим.

Способы таких связей могут быть различными:

1. Или это формы элементов, не законченные в плоскости изображения, а предполагаемое их завершение находится за пределами ее.

2. Или это формы (элементы), которые композиционно могут быть продолжены повтором за пределами плоскости или пространства изображения.

Таким образом, это композиция открытая, фрагментарная.



*Неограниченная
композиция*



Типы композиции: неограниченная





Спасибо за внимание!

Предложения и замечания по материалам лекции отправляйте по адресу:

E-mail: kashevsky09@yandex.ru

или связывайтесь по моб. тел.

+37529 576 80 91 (МТС)