

Мое «Открытие» Республики

*Семь чудес
Башкортостана*

**для учащихся 2-4 классов по культуре
Башкортостана**

БАШКОРТОСТАН XXI ВЕК



- *Пещера Шульган – Таш*
- *Бортничество*
- *Гора Иремель*
- *Горы Шихан*
- *Памятник Салавату Юлаеву*
- *Граница Европы и Азии*
- *Золотой слиток «Ирендыкский медведь»*

Семь чудес Башкортостана

Протяженность границ Башкортостана:

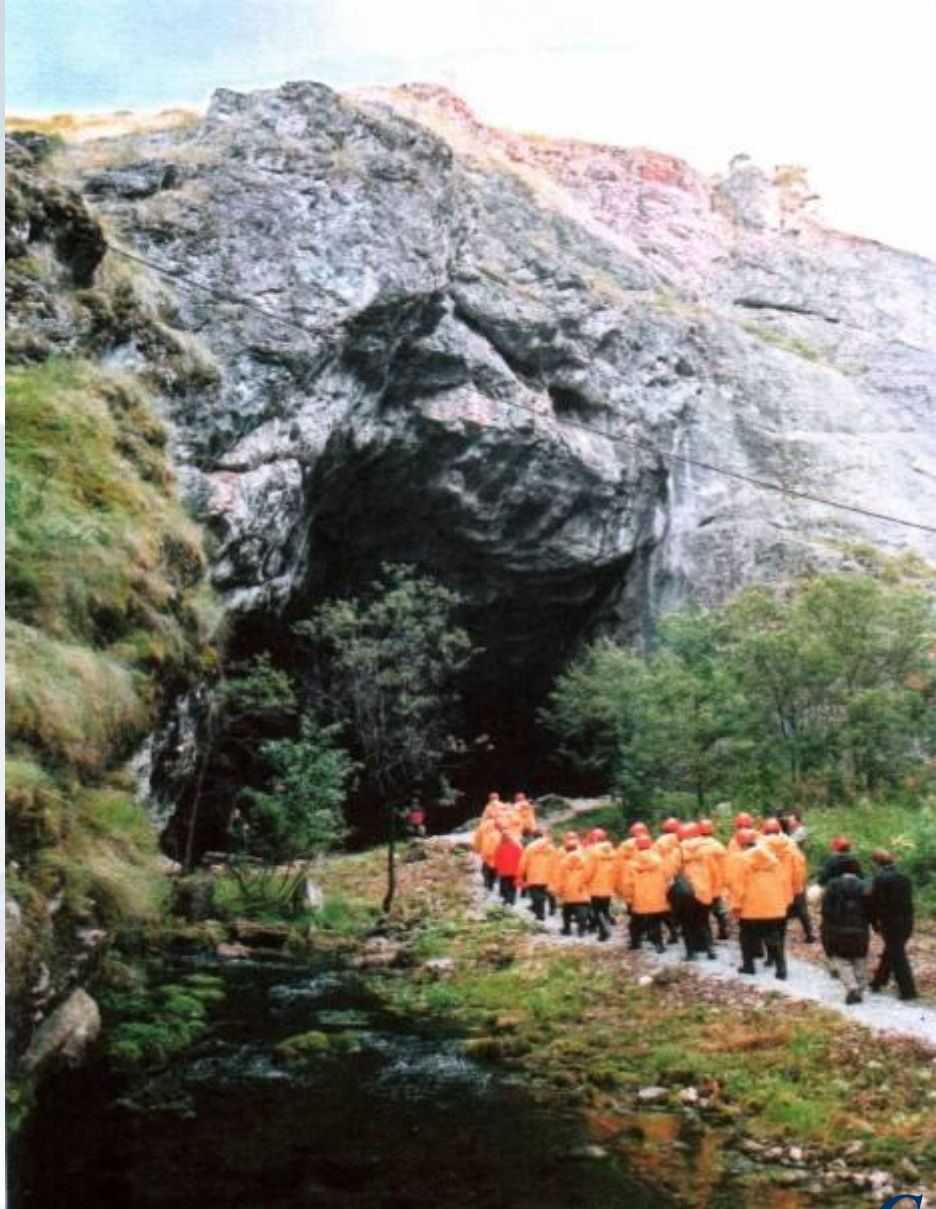
*с севера на юг – 550 км
с запада на восток - более 430 км.
Площадь – 143, 6 км².*

Башкортостан граничит:

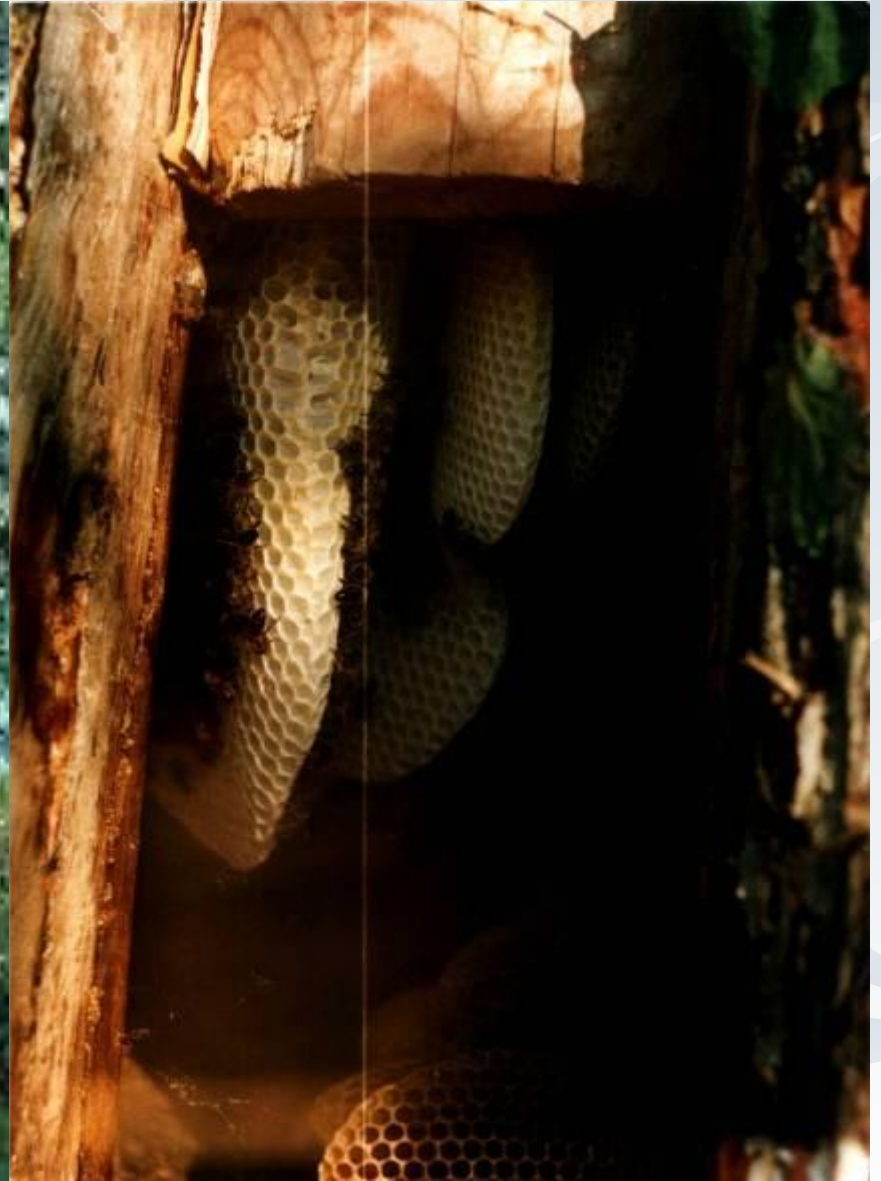
- ▶ *на севере – с Пермским краем и Свердловской областью,*
- ▶ *на востоке - с Челябинской областью,*
- ▶ *на юго – востоке , юго – западе – с Оренбургской областью,*
- ▶ *на западе – с Республикой Татарстан,*
- ▶ *на севере – западе – с Республикой Удмуртия.*



Пещера Шульган-Таш (Каповая пещера)



Бортничество



дикая пчела



домашняя пчела



Бортничество



Гора Иремель



Гора Иремель



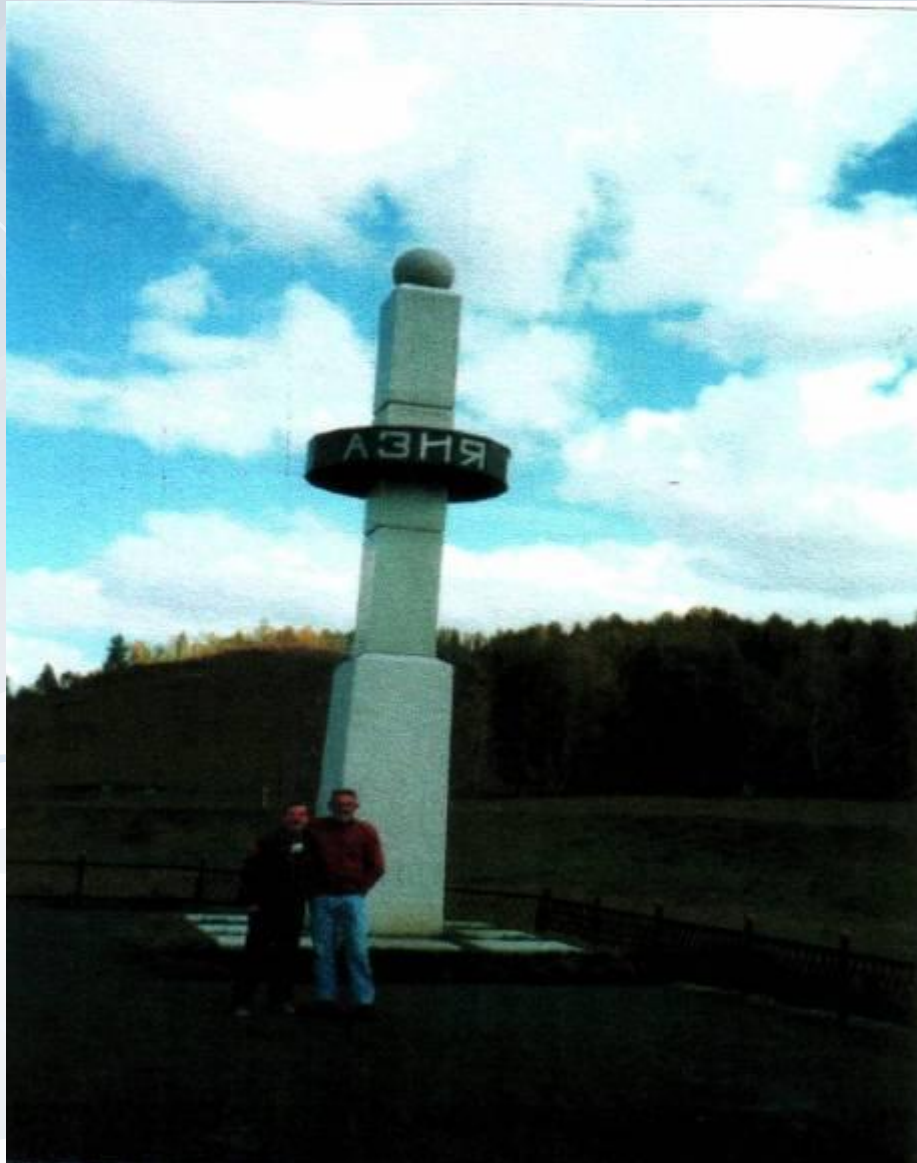
Горы Шиханы



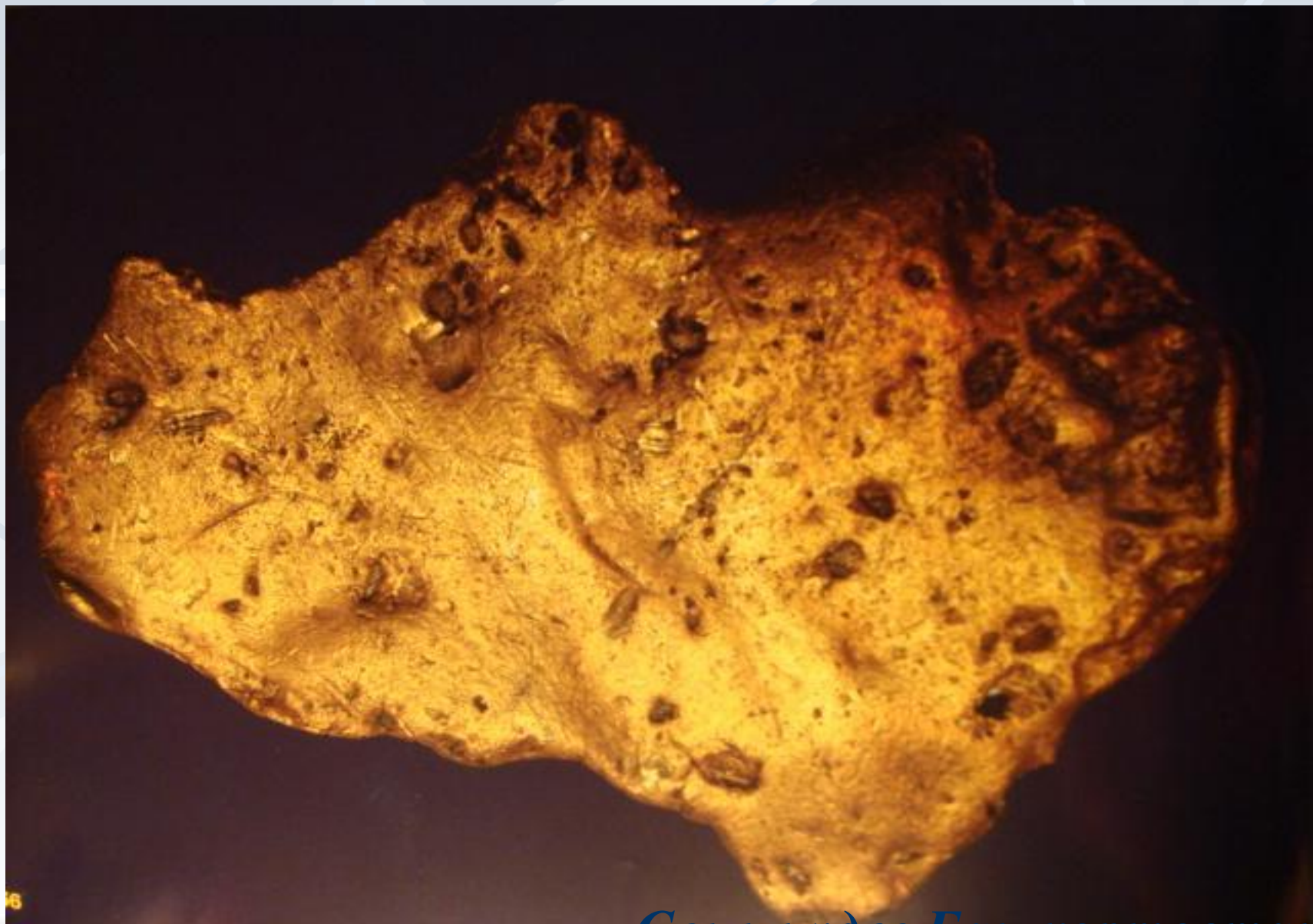
Памятник Салавату Юлаеву



Граница Европы и Азии



Золотой слиток «Ирендыкский медведь»



Жители Республики Башкортостан говорят на разных языках, у них разные религии, разные профессии, но у всех есть одно, что объединяет и народы и сословия – то, что впитано из щедрой земли, с пеной молоком кобылиц, с мягкостью меда, с материнской улыбкой – это гостеприимство.

*Жители Башкортостана готовы показать своим гостям, чем гордится республика –
СЕМЬ ЧУДЕС СВЕТА.*

The background of the slide features a repeating pattern of stylized, light blue leaves and stems. The leaves are simple in shape, with visible veins, and are arranged in a way that creates a sense of depth and movement across the frame. The overall color palette is a soft, monochromatic blue.

**СПАСИБО
ЗА ВНИМАНИЕ!**