



**Гацко Михаил Фёдорович,
заслуженный юрист Московской области,
действительный муниципальный советник
Московской области, к.ф.н., Grand Ph.D.**

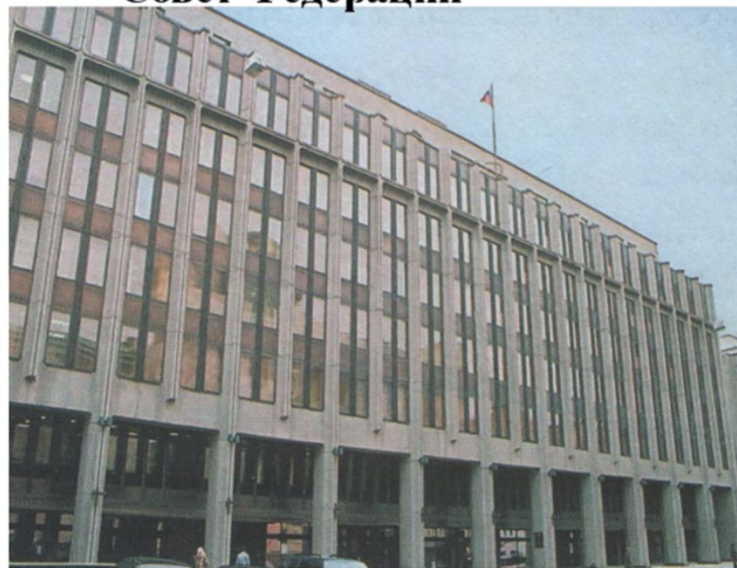
Тема :
**ФЕДЕРАЛЬНОЕ СОБРАНИЕ
РОССИЙСКОЙ ФЕДЕРАЦИИ**

Федеральное Собрание – парламент РФ

Государственная Дума



Совет Федерации



Структура Федерального Собрания Российской Федерации

ст. 95 Конституции

**Совет
Федерации**

*состоит из членов,
представляющих
все субъекты
Российской Федерации*

*По 2 представителя от
субъектов Федерации*

**Государственная
Дума**

*представляет все
население
Российской Федерации*

*450 депутатов,
избираемых сроком на 5 лет*

ФЕДЕРАЛЬНОЕ СОБРАНИЕ РОССИЙСКОЙ ФЕДЕРАЦИИ

“Федеральное Собрание – парламент Российской Федерации – является представительным и законодательным органом Российской Федерации”.

Конституция РФ, ст. 94

ФЕДЕРАЛЬНОЕ СОБРАНИЕ

Совет Федерации

- постоянно действующий орган
 - по два представителя от каждого субъекта РФ
 - утверждает изменения границ между субъектами РФ
 - утверждает указы Президента РФ
 - назначает выборы Президента РФ
 - назначает на должность судей Конституционного Суда, Верховного Суда, Высшего Арбитражного Суда РФ
 - назначает и освобождает от должности Генерального прокурора РФ
 - рассматривает принятые Государственной Думой федеральные законы
- Конституция РФ, ст. 102; 105, ч. 3, 4, 5; ст. 106, 108

Государственная Дума

- 450 депутатов
 - избираются сроком на 5 лет
 - работают на профессиональной основе
 - принимает федеральные законы
 - принимает федеральный бюджет РФ
 - дает согласие Президенту РФ на назначение Председателя Правительства РФ
 - решает вопрос о доверии Правительству РФ
 - назначает и освобождает от должности Председателя Центрального банка, Председателя Счетной палаты, Уполномоченного по правам человека и др.
- Конституция РФ, ст. 103, 104, 105



№ СТАТЬИ	СТРУКТУРА, СОСТАВ И ПОРЯДОК ФОРМИРОВАНИЯ ФЕДЕРАЛЬНОГО СОБРАНИЯ		
95, 96	Две палаты:		
	Совет Федерации	Государственная Дума	
	170 членов	450 депутатов	
	По два представителя от каждого субъекта Российской Федерации: по одному от предста- вительного и исполни- тельного органов госу- дарственной власти	225 депутатов избираются по одномандатным избирательным округам	225 депутатов изби- раются по федераль- ному избирательному округу по спискам избирательных объе- динений, блоков
	Избирается на 5 лет		

ПРЕДВАРИТЕЛЬНЫЕ РЕЗУЛЬТАТЫ ВЫБОРОВ ДЕПУТАТОВ ГОСУДАРСТВЕННОЙ ДУМЫ
СЕДЬМОГО СОЗЫВА ПО ФЕДЕРАЛЬНОМУ ОКРУГУ

18 сентября 2016 года

ПРЕДВАРИТЕЛЬНЫЕ РЕЗУЛЬТАТЫ ВЫБОРОВ ПО ДАННЫМ ГАС «ВЫБОРЫ»

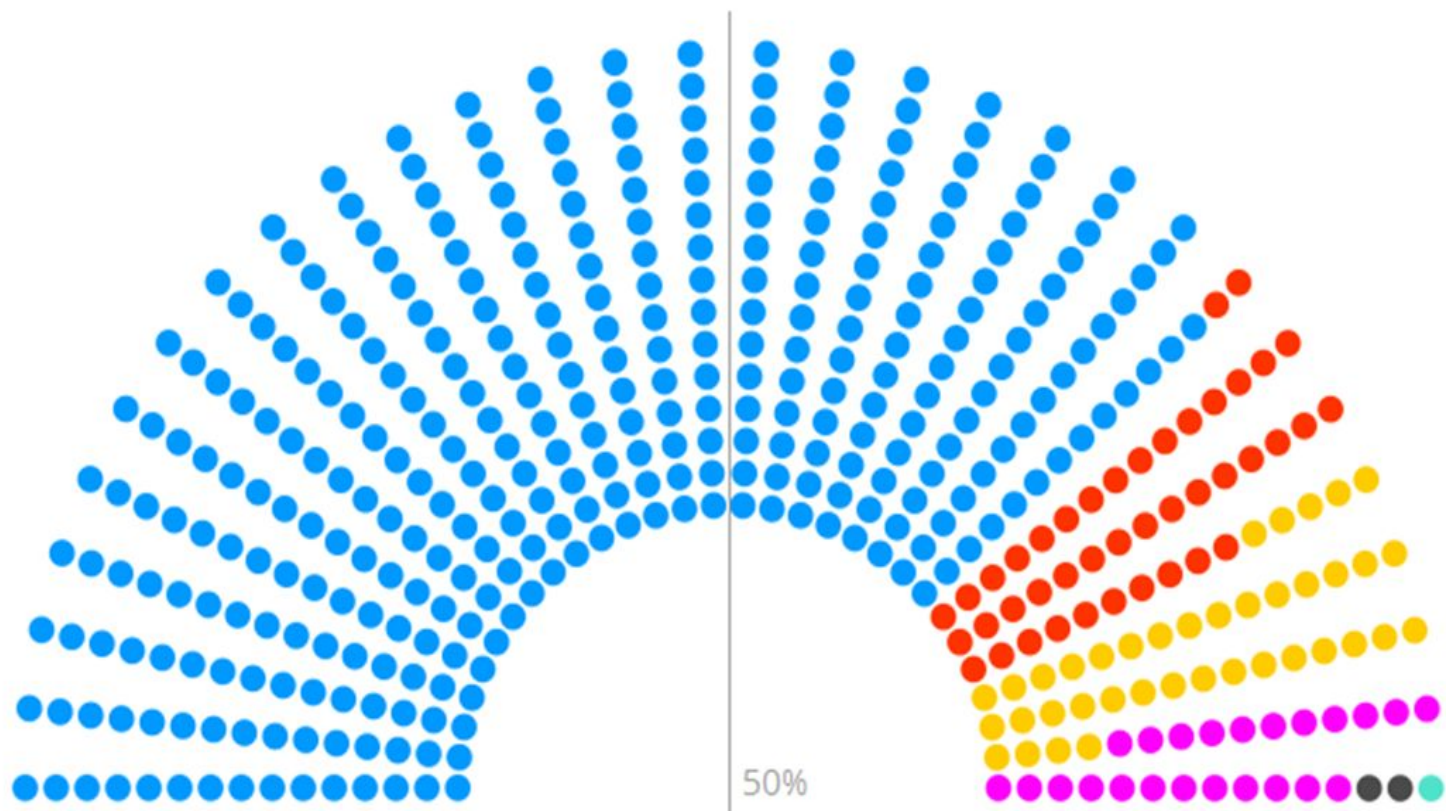
№ П/П	ОБРАБОТАНО ПРОТОКОЛОВ УИК: 93,06% НАЗВАНИЕ ПАРТИИ	ПОЛУЧЕНО		
		ГОЛОСОВ		МАНДАТОВ
		ЧИСЛО	%	
1	ЕДИНАЯ РОССИЯ	25 750 218	54,28	140
2	КПРФ	6 379 944	13,45	35
3	ЛДПР	6 280 897	13,24	34
4	СПРАВЕДЛИВАЯ РОССИЯ	2 926 408	6,17	16
5	КОММУНИСТЫ РОССИИ	1 103 304	2,33	0
6	ЯБЛОКО	898 483	1,89	0
7	ПЕНСИОНЕРЫ ЗА СПРАВЕДЛИВОСТЬ	827 493	1,74	0
8	ПАРТИЯ "РОДИНА"	687 828	1,45	0
9	ПАРТИЯ РОСТА	572 825	1,21	0
10	ПАРТИЯ "ЗЕЛЁНЫЕ"	353 677	0,75	0
11	ПАРНАС	335 204	0,71	0
12	ПАТРИОТЫ РОССИИ	276 535	0,58	0
13	ГРАЖДАНСКАЯ ПЛАТФОРМА	104 075	0,22	0
14	ГРАЖДАНСКАЯ СИЛА	65 688	0,14	0
ИТОГО:				225

ПРЕДВАРИТЕЛЬНЫЕ РЕЗУЛЬТАТЫ ВЫБОРОВ ДЕПУТАТОВ ГОСУДАРСТВЕННОЙ ДУМЫ
СЕДЬМОГО СОЗЫВА ПО 225 ОДНОМАНДАТНЫМ ОКРУГАМ

18 сентября 2016 года

ПРЕДВАРИТЕЛЬНЫЕ РЕЗУЛЬТАТЫ ВЫБОРОВ ПО ДАННЫМ ГАС «ВЫБОРЫ»

№ п/п	ОБРАБОТАНО ПРОТОКОЛОВ УИК: 93,20%	КОЛИЧЕСТВО ПОЛУЧЕННЫХ МАНДАТОВ
	СУБЪЕКТ ВЫДВИЖЕНИЯ	
1	ЕДИНАЯ РОССИЯ	203
2	КПРФ	7
3	СПРАВЕДЛИВАЯ РОССИЯ	7
4	ЛДПР	5
5	ПАРТИЯ "РОДИНА"	1
6	ГРАЖДАНСКАЯ ПЛАТФОРМА	1
7	ПАРТИЯ РОСТА	0
8	ЯБЛОКО	0
9	ПАТРИОТЫ РОССИИ	0
10	КОММУНИСТЫ РОССИИ	0
11	ПАРТИЯ "ЗЕЛЁНЫЕ"	0
12	ПАРНАС	0
13	ГРАЖДАНСКАЯ СИЛА	0
14	самовыдвижение	1
	ИТОГО:	225



ЕР **76,2%**



Мест: 343 **105▲**

КПРФ **9,3%**



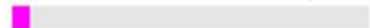
Мест: 42 **50▼**

ЛДПР **8,7%**



Мест: 39 **17▼**

СР **5,1%**



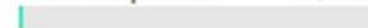
Мест: 23 **41▼**

Другие партии **0,4%**



Мест: 2

Без партии **0,2%**



Мест: 1 **1▲**

Председатель
Государственной Думы

Совет
Государственной Думы

Первые заместители
Председателя
Государственной Думы

Заместители
Председателя
Государственной Думы



Фракция
Всероссийской
политической партии
«ЕДИНАЯ РОССИЯ»



Фракция
Коммунистической
партии Российской
Федерации



Фракция
«Либерально-
демократическая
партия России»



Фракция
«СПРАВЕДЛИВАЯ
РОССИЯ»

Комитеты и комиссии Государственной Думы

КОМПЕТЕНЦИЯ СОВЕТА ФЕДЕРАЦИИ ФЕДЕРАЛЬНОГО СОБРАНИЯ РФ

Принятие или отклонение федеральных законов, принятых Государственной думой

Молчаливое одобрение

Обязательное рассмотрение федеральных законов по указанным в Конституции РФ вопросам

Участие в принятии поправок к Конституции РФ

Назначение на должность и освобождение от должности заместителя председателя Счетной палаты и половины состава ее аудиторов. Участие в парламентском контроле

Утверждение изменений границ между субъектами РФ

Утверждение указов Президента РФ о введении военного положения и чрезвычайного положения

Разрешение вопроса о возможности использования Вооруженных сил РФ за пределами ее территории

Назначение выборов Президента РФ

Отрешение Президента РФ от должности

Назначение на должность

Судей Конституционного суда РФ

Судей Верховного суда РФ

Судей Высшего Арбитражного суда РФ

Генерального прокурора РФ

Компетенция Государственной думы

Принятие федеральных законов в рамках ее компетенции

Участие в контроле за исполнением федерального бюджета

Назначение на должность и освобождение от должности Уполномоченного по правам человека

Решение вопроса о доверии Правительству РФ

Выдвижение обвинения против Президента РФ для отрешения его от должности

Объявление амнистии

Решение вопросов своей внутренней организации

Создание собственных комитетов и комиссий

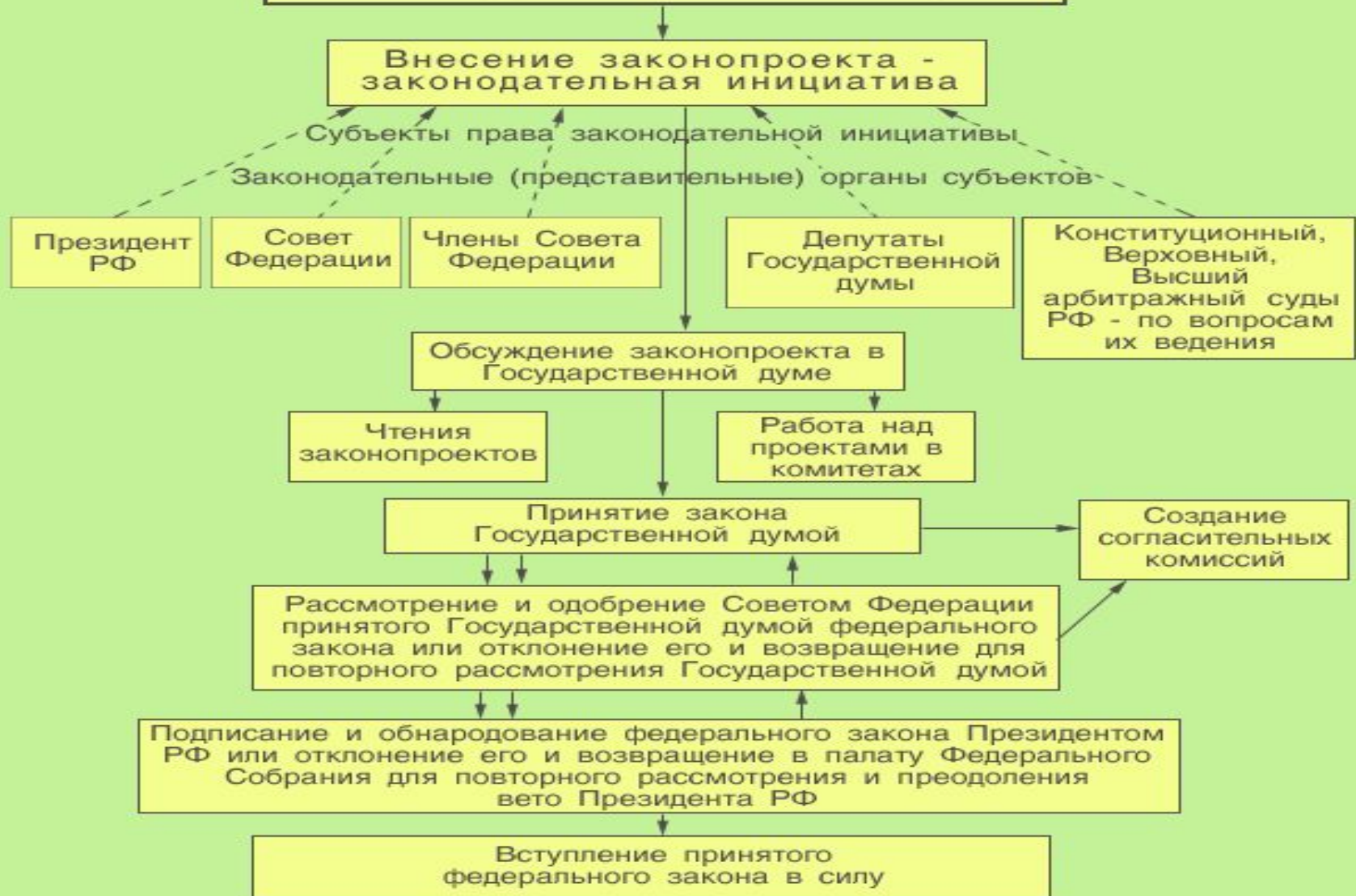
Участие в принятии поправок к Конституции РФ

Назначение на должность и освобождение от должности Председателя Счетной палаты и половины состава ее аудиторов

Назначение на должность и освобождение от должности Председателя Центрального банка РФ

Дача согласия Президенту РФ на назначение Председателя Правительства РФ

ЗАКОНОДАТЕЛЬНЫЙ ПРОЦЕСС





ЗАСЕДАНИЕ СОВЕТА ФЕДЕРАЦИИ

Федеральное Собрание – парламент Российской Федерации

- имеет собственные полномочия
- профессиональный и постоянно действующий орган
- свободный депутатский мандат

ФУНКЦИИ ФЕДЕРАЛЬНОГО СОБРАНИЯ

Представительная

Законодательная

Контрольная

Федеральное Собрание состоит из двух палат

Совет Федерации

- «верхняя палата»
- Входят по 2 представителя от каждого субъекта РФ
- Не имеет определенного срока полномочий
- Полномочия не могут быть прекращены

Государственная Дума

- «нижняя палата»
- Состоит из 450 депутатов, избираемых народом
- Срок полномочий –5 лет
- Может быть распущена Президентом

Взаимодействие Совета Федерации и Государственной Думы

- каждая палата работает самостоятельно и имеет ряд исключительных полномочий
- законодательный процесс всегда начинается в одной палате (принятие закона) и продолжается в другой (одобрение закона)
- одна из палат является прямым представительством народа и напрямую выражает интересы избирателей

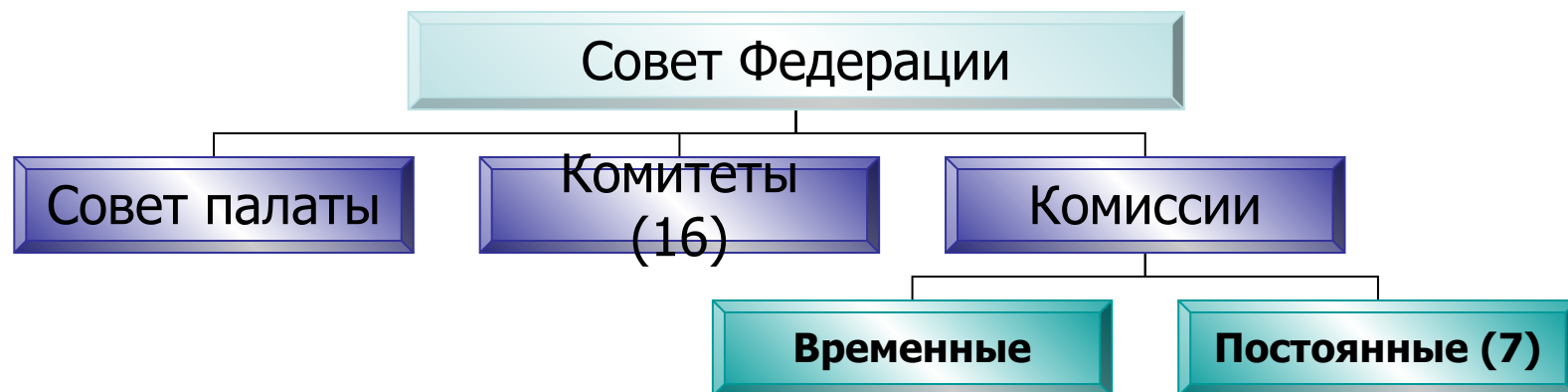
Исключительные полномочия Совета Федерации

- утверждает изменения границ между субъектами РФ на основе взаимного согласия последних
- утверждает указы Президента РФ о введении военного или чрезвычайного положения
- решает вопрос о возможности использования Вооруженных Сил РФ за пределами территории России
- назначает выборы Президента РФ
- избирает судей Конституционного Суда РФ, Верховного Суда РФ,

Исключительные полномочия Государственной Думы

- дает согласие Президенту РФ на назначение Председателя Правительства РФ
- решает вопрос о доверии Правительству РФ
- назначает на должность и освобождает от должности Председателя Центрального Банка РФ и Уполномоченного по правам человека в России
- объявляет амнистию

Структура Совета Федерации



Структура Государственной Думы

