



ArtLife

ПРОДУКТЫ
ДЛЯ ЖЕНЩИН



ВЕСНА – ПОРА ПРЕОБРАЖЕНИЯ И ВОССТАНОВЛЕНИЯ

Часто высокий темп жизни и море забот не позволяют в должной степени поддерживать женское здоровье. А именно с него и начинается красота каждой женщины.

ОСНОВНОЕ ПРАВИЛО КРАСОТЫ И ЗДОРОВЬЯ СОВРЕМЕННОЙ ЖЕНЩИНЫ – ЭТО БЕРЕЖНОЕ ОТНОШЕНИЕ И ДОЛЖНОЕ ВНИМАНИЕ К СВОЕМУ ОРГАНИЗМУ.



**ЖЕНСКИЙ ОРГАНИЗМ –
ЭТО СЛОЖНАЯ
СИСТЕМА, ХРУПКОЕ
РАВНОВЕСИЕ,
КОТОРОЙ ТАК ЛЕГКО
НАРУШИТЬ...**

**В женском организме
в течение всей жизни
происходит множество
изменений и
гормональных
перестроек.**



БИОЛОГИЧЕСКИ АКТИВНЫЕ КОМПЛЕКСЫ «АРТЛАЙФ» ДЛЯ ПОДДЕРЖАНИЯ ЖЕНСКОГО ЗДОРОВЬЯ



ВРАЧИ БЬЮТ ТРЕВОГУ

За последние 5 лет в России увеличилась заболеваемость*

ЭНДОМЕТРИОЗ

на **26%**

ЖЕНСКОЕ
БЕСПЛОДИЕ

в **1,4**
раза

ВОСПАЛИТЕЛЬНЫЕ
ЗАБОЛЕВАНИЯ

на **10%**

РАК МОЛОЧНОЙ
ЖЕЛЕЗЫ

на **29%**

**По данным Научного центра акушерства и гинекологии Минздрава РФ*

Основная причина развития этих болезней – нарушенный метаболизм женских половых гормонов эстрогенов

КРОМЕ ТОГО...

**Женский организм ежедневно сталкивается
с негативными факторами:**

- **неправильный образ жизни**
- **неполноценное питание**
- **отсутствие достаточных физических нагрузок**

**В результате организму не хватает сил
для полноценной защиты и требуется поддержка.**

ФИЗИОЛОГИЧЕСКИЕ ИЗМЕНЕНИЯ ЖЕНЩИНЫ



СИМПТОМЫ МЕНОПАУЗЫ



Изменяются



ГОРМОНАЛЬНЫЙ
ФОН



БЕЛКОВЫЙ, УГЛЕВОДНЫЙ
И ЖИРОВОЙ ОБМЕН



ПСИХОЭМОЦИОНАЛЬНЫЙ
ФОН



ПОВЕДЕНИ
Е



РАБОТОСПОСОБНОС
ТЬ

РАССМОТРИМ НЕСКОЛЬКО ГРУПП СИМПТОМОВ МЕНОПАУЗЫ

Ранние признаки менопаузы

- Нарушения менструального цикла
- Нарушения работы нервной системы
- Психозэмоциональные изменения
- Может периодически наблюдаться одышка
- Изменения работы сердечно-сосудистой системы
- Нарушения работы пищеварительной системы

Промежуточные признаки менопаузы

- Изменения слизистых оболочек
- Ломкость ногтей
- Выпадение волос
- Нарушение работы мочевыделительной системы
- Атрофия слизистой оболочки влагалища
- Частые бактериальные воспаления влагалища

Поздние признаки менопаузы

- Метаболический синдром
- Остеопороз

ФАКТОРЫ, ПРОВОЦИРУЮЩИЕ РАННЕЕ НАСТУПЛЕНИЕ КЛИМАКСА

- **Образ жизни** (неправильное питание, в т.ч. изнурительные низкокалорийные диеты в юном возрасте, недостаток сна, нарушение циркадных ритмов, физические перегрузки, хроническая усталость)
- **Вредные привычки** (курение, частое употребление алкоголя)
- **Наличие хронических заболеваний** (сахарный диабет, болезни почек и печени, дисфункция щитовидной железы, заболевания сердечно-сосудистой и репродуктивной систем, онкология)
- **Аборты, отсутствие детей**
- **Наследственность**
- **Частые стрессы, неврологические расстройства**
- **Облучение** (вредное производство, лечение онкологии и т. д.)
- **Географический фактор** (северные широты, недостаток солнечного света)

КАК СМЯГЧИТЬ ПРОЯВЛЕНИЯ КЛИМАКТЕРИЧЕСКОГО ПЕРИОДА



- Контролировать уровень стресса
- Сократить потребление кофеина и алкоголя
- Жить по циркадным ритмам, соблюдать режим сна и отдыха
- Контролировать вес, получать посильную физическую нагрузку
- Употреблять как можно больше растительной пищи (минимум 500 г в сутки), отдавать предпочтение растительным жирам
- Снизить в рационе количество сахара и содержащих его продуктов
- Своевременно посещать гинеколога, маммолога, эндокринолога и других специалистов
- Принимать профилактические меры, восполняя недостаток полезных веществ в организме
- Использовать натуральные вещества

ЖЕНСКИЕ ПОЛОВЫЕ ГОРМОНЫ

(в норме)

ЭСТРОГЕН

- ✓ Участвует в формировании первичных женских половых признаков
- ✓ Обеспечивает функционирование репродуктивной системы
- ✓ Уменьшает концентрацию липопротеинов низкой плотности, которые переносят холестерин, увеличивает содержание в плазме липопротеинов высокой плотности, снижающих риск возникновения сердечно-сосудистых заболеваний
- ✓ Способствует сохранению эластичности кожи за счет стимуляции выработки коллагена
- ✓ Повышает в крови концентрацию тироксина (Т4), железа, меди
- ✓ Поддерживает в норме концентрацию серотонина, уровень энергии и либидо

ПРОГЕСТЕРОН

- ✓ «гормон беременности»
производится перед овуляцией, способствует зачатию, вынашиванию и развитию плода, формируя благоприятную среду для развития яйцеклетки
- ✓ расслабляет гладкую мускулатуру, сокращая спазмы (болезненные ощущения во время менструаций связаны с его минимальной концентрацией в это время)

Следствия гормонального дисбаланса в репродуктивном периоде



Сбой цикла



Болевой синдром
(дисменорея)



ПМС

Предменструальный
синдром
(раздражительность,
отечность тканей,
увеличение массы тела)



Трудности
с наступлением
беременности



Эндометриоз

ДИСБАЛАНС ГОРМОНОВ: СНИЖЕНИЕ ВЫРАБОТКИ

С 35-40 лет выработка
половых гормонов снижается
и происходит это неравномерно



**ПРОГЕСТЕРОН
НА 75%**



**ЭСТРОГЕН
НА 35%**

ДИСБАЛАНС ГОРМОНОВ: ДОМИНИРОВАНИЕ ЭСТРОГЕНА

ПРЕОБЛАДАНИЮ ЭСТРОГЕНА В ОРГАНИЗМЕ СПОСОБСТВУЮТ:

- ✓ **НАРУШЕНИЯ РАБОТЫ ЩИТОВИДНОЙ ЖЕЛЕЗЫ** – щитовидка задает скорость производства и вывода гормонов
- ✓ **НАРУШЕНИЯ РАБОТЫ ПЕЧЕНИ** – печень отвечает за переработку использованного эстрогена и его выведение
- ✓ **СТРЕССЫ**
- ✓ **ЛИШНИЙ ВЕС** – жировая ткань продуцирует эстрогены
- ✓ **ПРОТИВОЗАЧАТОЧНЫЕ ПРЕПАРАТЫ** часто содержат искусственные эстрогены, чуждые для организма вещества, сложно поддающиеся инактивации и выведению из организма
- ✓ **КСЕНОЭСТРОГЕНЫ** – токсические вещества в составе пластмасс, и бытовой химии, гербициды и пестициды обладают эстрогеноподобным воздействием на организм
- ✓ **НАРУШЕНИЯ РАБОТЫ КИШЕЧНИКА** – регулярный стул важен для выведения токсичных веществ, в том числе эстрогеноподобных, а также лишнего эстрогена (в противном случае он рециркулирует по организму)

ВЛИЯНИЕ ДИСБАЛАНСА ПОЛОВЫХ ГОРМОНОВ НА ОРГАНИЗМ ЖЕНЩИНЫ

Сухость и старение кожи,
морщины

Мастопатия, развитие
гормонозависимых заболеваний
репродуктивной системы
(**эндометриоз, миома**)

Замедление обмена веществ,
набор веса, повышение
артериального давления,
атеросклероз

Остеопороз
(снижение плотности
и хрупкость костей)

Снижение памяти и внимания,
нарушения сна, чувство
постоянной усталости

Резкие смены настроения,
тревожность,
раздражительность,
подавленность, приливы

ПМС в виде головной боли,
болезненные или нерегулярные
менструации

Урологические проблемы,
атрофия слизистой влагалища,
снижение либидо



ОСТЕОПОРОЗ

ОСТЕОПОРОЗ – процесс снижения плотности и разрушения костной ткани, вследствие изменения гормонального фона.

Снижение выработки эстрогенов приводит к снижению абсорбции кальция и нарушению белкового обмена, что делает кости хрупкими и приводит к увеличению риска переломов даже при незначительных травмах.

Наиболее опасным следствием остеопороза являются переломы шейки бедра и позвоночника, которые могут привести к инвалидности и смерти



СТАТИСТИКА



Встречается у каждой 2-й женщины с наступлением менопаузы
Переломы шейки бедра и позвоночника



чаще встречаются у женщин, чем у мужчин

МАСТОПАТИЯ

МАСТОПАТИЯ – нарушение соотношения эпителиальной и соединительной ткани молочных желез с возникновением кистозных или фиброзных изменений

Основная причина мастопатии - дефицит прогестерона и повышение уровня эстрогенов, а также пролактина. Прогестерон предотвращает деление и разрастание эпителия молочных протоков, снижает проницаемость мелких сосудов

Мастопатия, как и любая патология молочной железы, может служить предрасполагающим фактором развития рака



СТАТИСТИКА



Мастопатия в 5 раз увеличивает риск развития рака молочных желез



В России мастопатией страдают до 60% женщин детородного возраста

МИОМА И ЭНДОМЕТРИОЗ

Распространенные заболевания, особенно в позднем репродуктивном и климактерическом периоде, проявляются на фоне доминирования эстрогена. Часто встречаются в сочетании друг с другом.

МИОМА МАТКИ – доброкачественная опухоль, возникающая в мышечном слое матки (миометрии). В 70% случаев ее удаляют вместе с маткой.

ЭНДОМЕТРИОЗ – патологическое разрастание железистой ткани матки (эндометрия) за ее пределами. Причиной каждого 5-го случая бесплодия женщин 25-45 лет является эндометриоз.



СТАТИСТИКА



Наблюдается у каждой третьей россиянки старше 40 лет и каждой четвертой – старше 30



Наблюдается у каждой десятой женщины в мире или у 187 млн чел. в возрасте от 15 до 49 лет

УРОЛОГИЧЕСКИЕ ПРОБЛЕМЫ

Заболевание проявляется как болезненность внизу живота со специфическими выделениями, неприятными ощущениями во время половой близости и расстройством мочеиспускания.

Урологическим болезням все возрасты покорны.

ЦИСТИТ – воспаление мочевого пузыря. В большинстве случаев заболевание вызывается бактериальной инфекцией (инфекция мочеполового тракта).

УРЕТРИТ – воспалительный процесс стенок мочеиспускательного канала. Воспаление возникает вследствие переохлаждения, физического

ПИЕЛОНЕФРИТ, нарушение мочеиспускания, повышение температуры тела.

к инфекциям мочевыводящих путей. При болезни поражается преимущественно чашечно-лоханочный аппарат и интерстициальная ткань почек.



СТАТИСТИКА



Заболеваемость острым пиелонефритом составляет 15-17 случаев на 10000 женщин



до 50% женщин после первого эпизода цистита сталкиваются с ним повторно, у некоторых женщин рецидивы случаются более 3-х раз за год

ДЛЯ ПОЛНОЦЕННОГО ФУНКЦИОНИРОВАНИЯ ЖЕНСКОМУ ОРГАНИЗМУ НЕОБХОДИМЫ:

В РЕПРОДУКТИВНОМ И КЛИМАКТЕРИЧЕСКОМ ПЕРИОДЕ

ВИТАМИНЫ И МИКРОЭЛЕМЕНТЫ



йод, магний,
кальций, железо,
витамины А, Е, С, D3,
группы В

АНТИОКСИДАНТЫ



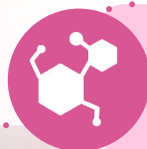
зеленый чай,
экстракт
виноградной косточки,
астаксантин, гинкго
билоба, ресвератрол

ПРОБИОТИКИ



бифидо- и
лактобактерии

НУТРИЕНТ Ы



коллаген, гиалуроновая кислота,
омега-3, омега-6, коэнзим Q10

В КЛИМАКТЕРИЧЕСКОМ ПЕРИОДЕ

ФИТОЭСТРОГЕНЫ



изофлавоны сои, толокнянка, клевер,
люцерна, боярышник, астрагал,
шишки хмеля, дудник китайский, дамиана




Arti Lady
ЦВЕТК ЖЕНЩИНЫ
 Flora-de-femina
**ПЕНКА
 ДЛЯ ИНТИМНОЙ
 ГИГИЕНЫ**
 Для ежедневного ухода
 с натуральными экстрактами, эфирными маслами, витамином С и экстрактом ананаса. pH не более 4,5
 0%
 ПА, ПАВ, ПАБ, парабенов, спирта
 e-150 мл

**ИНТИМ
 ГЕЛЬ-СМАЗКА**
 Сбалансированный состав: увлажняет, защищает, снимает раздражение и зуд.
 30 мл



ЖЕНСКАЯ ЛИНИЯ



Продукция Артлайф «Женской линии» позволит нормализовать гормональный фон, снизить риск развития заболеваний мочеполовой сферы, продлить молодость и сохранить гармонию в семье.

В ГАРМОНИИ С ЖЕНСКОЙ ПРИРОДОЙ

БАД. НЕ ЯВЛЯЕТСЯ ЛЕКАРСТВЕННЫМ СРЕДСТВОМ. ПЕРЕД ПРИМЕНЕНИЕМ ПРОКОНСУЛЬТИРУЙТЕСЬ СО СПЕЦИАЛИСТОМ. ИМЕЮТСЯ





ФОРМУЛА ЖЕНЩИНЫ



Для профилактики заболеваний, связанных с гормональным дисбалансом. Для компенсации витаминного дефицита.



МЛАДОМАСТО Н



Женщинам старше 35 лет в качестве дополнительного средства профилактики новообразований груди.



ФИТОЭСТРИ Н



Для уменьшения симптоматики климактерического синдрома.



УРОШИЛД КОМФОРТ



Для облегчения дискомфорта, связанного с нарушением работы мочевыводящей системы.



ДИСКАВЕРИ ОЧАРОВАНИЕ



Для предупреждения развития гормонального дисбаланса, профилактики гипоксии, повышения устойчивости к стрессу, защиты клеток кожи от преждевременного старения, повышения иммунитета.



ПРИМАЛЕДИ С



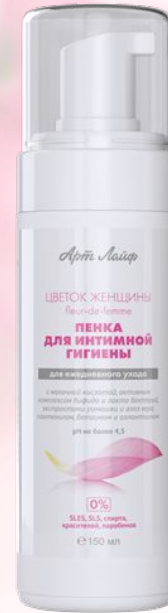
Для сохранения женской красоты, привлекательности и жизненного тонуса. Для усиления и пролонгации эффекта любых косметических процедур. Помощь в борьбе с факторами, вызывающими преждевременное старение кожи.



ВИКТОРИ А



Для усиленной борьбы с глобальными возрастными изменениями (хроностарением, остеоартрозом). В составе комплексной терапии дистрофических заболеваний суставов, в реабилитационных мероприятиях послеоперационного периода.



ИНТИМ ГЕЛЬ-СМАЗКА «ЦВЕТОК ЖЕНЩИНЫ»



Для гигиенического ухода, увлажнения и в качестве лубриканта при интимной близости.

ПЕНКА ДЛЯ ИНТИМНОЙ ГИГИЕНЫ «ЦВЕТОК ЖЕНЩИНЫ»



Для ежедневного ухода и поддержания естественной микрофлоры в интимной зоне.

ПАНБИОЛАК Т ДЕ-ФЕМ



Для восстановления вагинальной микрофлоры, предупреждения воспалительных процессов половых органов и мочевыводящих путей.



ФОРМУЛА ЖЕНЩИНЫ

Профилактика
минерального
и гормонального
дисбалансов

БАД. НЕ ЯВЛЯЕТСЯ ЛЕКАРСТВЕННЫМ
СРЕДСТВОМ. ПЕРЕД ПРИМЕНЕНИЕМ
ПРОКОНСУЛЬТИРУЙТЕСЬ СО
СПЕЦИАЛИСТОМ.

ФОРМУЛА ЖЕНЩИНЫ

ЭФФЕКТИВНОСТЬ
КЛИНИЧЕСКИ
ДОКАЗАНА



РЕКОМЕНДАЦИИ:

- предменструальный синдром
- климактерический синдром
- сухость кожи, ломкость волос и ногтей
- профилактика остеопороза и воспалений женской половой сферы



ДЕЙСТВИЕ:

- Поддержка естественного гормонального баланса
- Регуляция менструального цикла
- Профилактика заболеваний, связанных с изменением гормонального фона: остеопороза, опухолевых заболеваний груди и половых органов
- Нормализация минерального баланса в организме
- Снижение дискомфорта, связанного с предменструальным синдромом



ДЕЙСТВИЕ КОМПОНЕНТОВ КОМПЛЕКСА



ФИТОЭСТРОГЕНЫ ЭКСТРАКТЫ ХМЕЛЯ, ЛЮЦЕРНЫ, ДАМИАНЫ, ДУДНИКА КИТАЙСКОГО, ЖЕНЬШЕНЯ

Поддерживают естественный гормональный баланс, регулируют менструальный цикл. Обладают сосудорасширяющим действием, существенно снижая боль, спазмы и судороги, связанные с предменструальным синдромом

ЛИМОННИК КИТАЙСКИЙ, РЕПЕШОК ОБЫКНОВЕННЫЙ, ЖЕНЬШЕНЬ

Тонизируют, обладают мощным адаптогенным действием, повышают устойчивость организма к стрессам



ДЕЙСТВИЕ КОМПОНЕНТОВ КОМПЛЕКСА



МАТОЧНОЕ МОЛОЧКО

Уменьшает последствия стресса, активизирует иммунную систему



ВОЛЧЕЦ КУДРЯВЫЙ В СОЧЕТАНИИ С ВИТАМИНОМ С

Оказывают противовоспалительное действие



ЭКСТРАКТ ГИНКГО БИЛОБА, ПЕРЕЦ КАЙЕНСКИЙ, ВИТАМИНЫ А, Е, С И МИКРОЭЛЕМЕНТЫ НАТРИЙ, КАЛИЙ И МАРГАНЕЦ



Тонизируют стенки сосудов, обеспечивают профилактику гипоксии тканей



МЛАДОМАСТОН

Нормализация
гормонального фона
и поддержка здоровья
молочных желез

БАД. НЕ ЯВЛЯЕТСЯ ЛЕКАРСТВЕННЫМ
СРЕДСТВОМ. ПЕРЕД ПРИМЕНЕНИЕМ
ПРОКОНСУЛЬТИРУЙТЕСЬ СО
СПЕЦИАЛИСТОМ. ИМЕЮТСЯ



МЛАДОМАСТОН



РЕКОМЕНДАЦИИ:

- мастопатия, эндометриоз
- предупреждение рака гормоночувствительных тканей: молочной железы, матки, шейки матки
- риск осложнений при прохождении гормонозаместительной терапии (ГЗТ)
- фибромиома матки
- дисплазия шейки матки
- папиллярная цервикальная интраэпителиальная неоплазия (в т.ч. ВПЧ)

ДЕЙСТВИЕ:

- Действует сразу по двум направлениям: нормализация гормонального фона и комплексная профилактика новообразований (совместно с методами диагностики и исключения факторов риска)
- Нормализует обмен эстрогенов
- Предназначен для профилактики гормонозависимых заболеваний женской репродуктивной системы
- Не содержит гормонов
- Уменьшение симптомов климактерического синдрома
- Снижение неприятных проявлений предменструального

Суточная доза (2 капсулы) содержит **5** ценных компонентов для женского здоровья

экстракт
витекса

120
МГ

изофлавоны
СОИ

62,5
МГ

индол-3-
карбинол

100
МГ

транс-
ресвератрол

15
МГ

эпигалло-
катехингаллат

50 МГ

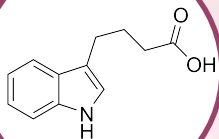




ДЕЙСТВИЕ КОМПОНЕНТОВ КОМПЛЕКСА

ИНДОЛ-3-КАРБИНОЛ

ИССЛЕДОВАНИЯ ПОДТВЕРЖДАЮТ МОЩНОЕ ПРОТИВООПУХОЛЕВОЕ ДЕЙСТВИЕ СОЕДИНЕНИЯ. ПРЕДУПРЕЖДАЕТ РАЗВИТИЕ ЛЮБЫХ НОВОБРАЗОВАНИЙ И ПАТОЛОГИЧЕСКИХ РАЗРАСТАНИЙ ТКАНЕЙ В ОРГАНИЗМЕ



- Соединение было обнаружено в растениях семейства крестоцветных (в частности, в брокколи)
- Нормализует обмен эстрогенов, блокирует канцерогенное воздействие их метаболитов, вызывающих рост опухолевых клеток. В результате чего снижается развитие эстроген-зависимых опухолевых процессов в организме женщины (опухоли матки, яичников, молочной железы), регулируется уровень половых гормонов, что способствует профилактике и торможению роста гормонозависимых опухолевых процессов
- Обладает выраженным противовирусным действием,
- в частности в отношении вируса папилломы человека
- Ускоряет обезвреживание в печени вредных веществ (детоксикационная роль)
- Усиливает и поддерживает активность естественных систем очищения организма при хронических воспалительных процессах



ДЕЙСТВИЕ КОМПОНЕНТОВ КОМПЛЕКСА

ЭКСТРАКТ ВИТЕКСА

- Обладает гормоноподобным действием, сходным с прогестероном. стимулирует секрецию гонадотропных половых гормонов, необходимых для нормальной работы женской репродуктивной системы.
- Помогает нормализовать соотношение эстрогена и прогестерона, уменьшить дискомфорт, связанный с предменструальным синдромом
- Подавляет секрецию пролактина, регулируя гормональный баланс и менструальный цикл, уменьшая выраженность циклических симптомов, предупреждая развитие мастопатии и патологий репродуктивных органов

РЕСВЕРАТРОЛ

ПРИРОДНЫЙ ФИТОАЛЕКСИН, ВЫДЕЛЯЕМЫЙ НЕКОТОРЫМИ РАСТЕНИЯМИ
КАК РЕАКЦИЯ НА АТАКУ ПАТОГЕННЫХ БАКТЕРИЙ ИЛИ ГРИБОВ

- Является сильнейшим антиоксидантом способным замедлять старение
- Блокирует новообразование, развитие и прогрессирование раковых клеток. Исследователи Лаборатории Экспериментальной Эндокринологии острова Крит доказали, что ресвератрол останавливает рост клеток рака молочной железы
- Снижает воспалительные процессы, поддерживает эластичность сосудов
- Понижает уровень липидов в крови, выполняет гепатопротекторную функцию

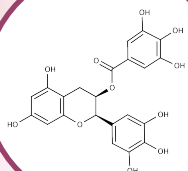




ДЕЙСТВИЕ КОМПОНЕНТОВ КОМПЛЕКСА

ЭПИГАЛЛОКАТЕХИНГАЛЛАТ

ТИП КАТЕХИНА, СОДЕРЖАЩИЙСЯ В БОЛЬШИХ КОЛИЧЕСТВАХ В ЗЕЛЕНОМ ЧАЕ. УСИЛИВАЕТ ДЕЙСТВИЕ ИНДОЛ-3-КАРБИНОЛА



- Деактивирует оксиданты прежде, чем они успевают нанести вред клеткам
- Блокирует рецепторы к эстрогену в тканях-мишенях, что снижает риск развития гормонозависимых опухолей
- Избирательно уменьшает скорость роста сосудов в новообразованиях, препятствуя их дальнейшему развитию
- Блокирует рост и деление клеток, тормозит процессы метастазирования



ДЕЙСТВИЕ КОМПОНЕНТОВ КОМПЛЕКСА



ИЗОФЛАВОНЫ СОИ

ПОЛОЖИТЕЛЬНОЕ ПРОФИЛАКТИЧЕСКОЕ ДЕЙСТВИЕ СОИ СВЯЗАНО С НАЛИЧИЕМ В ЕЕ СОСТАВЕ БИОФЛАВОНОИДА ГЕНИСТЕИНА

Генистеин – фитоэстроген, растительный аналог женских половых гормонов, способный предотвратить возрастные гормональные нарушения.

- Обеспечивает нормальное функционирование
- и профилактику опухолевых заболеваний гормонозависимых тканей женского организма
- Снижает вероятность сердечно-сосудистых заболеваний
- Замедляет развитие остеопороза
- Способствует ослаблению климактерических симптомов: значительно снижают интенсивность горячих приливов, нормализуют менструальный цикл.



ДИСКАВЕРИ ОЧАРОВАНИЕ



Многокомпонентная
система
обеспечивает
женский организм
основными
нутриентами

БАД. НЕ ЯВЛЯЕТСЯ ЛЕКАРСТВЕННЫМ
СРЕДСТВОМ. ПЕРЕД ПРИМЕНЕНИЕМ
ПРОКОНСУЛЬТИРУЙТЕСЬ СО
СПЕЦИАЛИСТОМ. ИМЕЮТСЯ

ДИСКАВЕРИ ОЧАРОВАНИЕ



РЕКОМЕНДАЦИИ:

- в качестве общеукрепляющего средства при всех видах гиповитаминозов, снижении иммунитета, в период выздоровления
- При высоких физических и эмоциональных нагрузках, повышенной утомляемости и раздражительности
- для профилактики остеопороза, заболеваний женской половой системы
- для восстановления питания кожи изнутри

ДЕЙСТВИЕ:

- Предупреждает развитие гормонального дисбаланса
- Препятствует возникновению остеопороза
- Укрепляет кровеносные сосуды, уменьшает гипоксию
- Защищает клетки кожи от преждевременного старения
- Способствует активизации обмена веществ
- Повышает иммунитет
- Повышает работоспособность, устойчивость к стрессам, концентрацию внимания



ДЕЙСТВИЕ КОМПОНЕНТОВ ТАБЛЕТКИ №1



ВИТАМИНЫ И МИКРОЭЛЕМЕНТЫ

- участвуют в регуляции физиологических процессов, обмена веществ
- снижают последствия неправильного питания, неблагоприятной экологической обстановки, стресса
- стимулируют защитные силы организма, замедляют клеточное старение



БИОФЛАВОНОИДЫ (РУТИН, КВЕРЦЕТИН, ДИГИДРОКВЕРЦИТИН, ГЕСПЕРИДИН), ЭКСТРАКТ ГИНГКО БИЛОБА

оказывают сосудоукрепляющее действие: уменьшают проницаемость сосудов, улучшают микроциркуляцию крови, оказывают антиоксидантное воздействие



ДЕЙСТВИЕ КОМПОНЕНТОВ ТАБЛЕТКИ №1



ФЕРМЕНТЫ (ПАПАИН, БРОМЕЛАЙН)

Способствуют утилизации продуктов обмена веществ, обладают противовоспалительным действием, в совокупности с микроэлементами обеспечивают регуляцию тканевого дыхания и противодействие свободным радикалам.



ЭКСТРАКТ СОЛЯНКИ ХОЛМОВОЙ, РАСТОРОПШИ, ВИТАМИНЫ **A** И **E**

Ускоряют регенерацию эпителиальных тканей и клеток печени, активизируют утилизацию токсинов, нормализуют липидный обмен.





ДЕЙСТВИЕ КОМПОНЕНТОВ ТАБЛЕТКИ №2



КАЛЬЦИЙ, ФОСФОР

Предупреждают развитие остеопороза, укрепляют костную и зубную ткань, улучшают состояние волос и ногтей



БЕТА-КАРОТИН

Улучшает состояние кожи, способствует сохранению в организме витамина С



ПОЛИСАХАРИДНЫЙ КОМПЛЕКС ГРИБА МАЙТАКЕ И ЧАГА

Повышают активность иммунной системы, снижают воздействие канцерогенных веществ



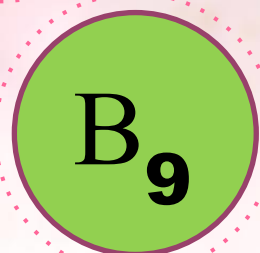


ДЕЙСТВИЕ КОМПОНЕНТОВ ТАБЛЕТКИ №2



ЭКСТРАКТ БАДАНА, ЛИСТ КРАПИВЫ

Повышают устойчивость организма к инфекциям, поддерживают свертывающую систему крови, укрепляют стенки капилляров.



ФОЛИЕВАЯ КИСЛОТА

Принимает активное участие в процессах регуляции функций органов кроветворения, поддерживает иммунную систему.

B₁₀

ПАРААМИНОБЕНЗОЙНАЯ КИСЛОТА

Предупреждает гипоксию, активизирует деятельность кишечной флоры, участвует в синтезе аминокислот, а также нормализует функцию ЦНС.



ГОТУ КОЛА

Укрепляет нервные клетки и клетки мозга, повышает умственную энергию, концентрацию, внимание и память.



ФИТОЭСТРИН

Поддержка
женского здоровья

БАД. НЕ ЯВЛЯЕТСЯ ЛЕКАРСТВЕННЫМ
СРЕДСТВОМ. ПЕРЕД ПРИМЕНЕНИЕМ
ПРОКОНСУЛЬТИРУЙТЕСЬ СО
СПЕЦИАЛИСТОМ. ИМЕЮТСЯ



ФИТОЭСТРИН



РЕКОМЕНДАЦИИ:

В качестве негормонального средства для поддержки женского здоровья в пред-, пост- и климактерическом периодах.

ДЕЙСТВИЕ:

- Уменьшает дискомфорт при ПМС и климаксе
- Положительно влияет на гормональный, электролитный и водный баланс
- Улучшает настроение, повышает сексуальную активность
- Способствует нормализации цикла
- Способствует снижению риска заболеваний женской половой сферы
- Улучшает усвоение кальция, предотвращая остеопороз
- Уменьшает ощущение слабости, утомляемости, нервозности
- Оказывает физиологически благоприятное действие на состояние кожи



ДЕЙСТВИЕ КОМПОНЕНТОВ КОМПЛЕКСА



ДИКИЙ ЯМС

- Является источником фитостеролов, способствующих нормализации гормонального статуса женского организма.
- Благоприятно влияет на течение климактерического периода, так как поддерживает в тонусе половую систему.
- Обладает противовоспалительным, спазмолитическим, желчегонным действием.



ДУДНИК

- Нормализует гормональный баланс в женском организме.
- Способствует восстановлению менструального цикла после отмены гормональных препаратов.
- При альгодисменорее (болезненном менструальном цикле) устраняет болезненные ощущения, а также восстанавливает регулярность цикла.
- Оказывает тонизирующее, противоспазматическое действие на органы женской репродуктивной системы.
- Способствует устранению застойных явлений в малом тазу.
- Является уросептиком, оказывает диуретическое действие и применяется при воспалительных заболеваниях мочеполовой системы.



ДЕЙСТВИЕ КОМПОНЕНТОВ КОМПЛЕКСА



КЛЕВЕР КРАСНЫЙ

- Содержит изофлавоноиды из группы изофлавонов (биоханин-А и формоно-нетин) и куместанов (куместрол).
- Способствует восстановлению эластичности сосудов, снижая частоту и силу приливов.
- Снижает интенсивность работы потовых желез.
- Способствует улучшению внешнего вида
- Нормализует работу сердечно-сосудистой и нервной систем.
- Увеличивает половое влечение



ШИШКИ ХМЕЛЯ

Используются для облегчения менструальных болей и неприятных проявлений климакса, связанных с недостатком эстрогенов. Обладают седативным действием.



ДЕЙСТВИЕ КОМПОНЕНТОВ КОМПЛЕКСА



ЛЮЦЕРНА

Обладает эстрогеноподобной активностью, снижает негативные симптомы менопаузы, оказывает мягкое мочегонное действие, выводит шлаки и токсины.



ДАМИАНА

Является афродизиак – улучшает настроение, повышает либидо. Облегчает патологические симптомы при менопаузе; снижает частоту и интенсивность приливов.



КУРИЛЬСКИЙ ЧАЙ

Обладает противомикробным и кровоостанавливающим действием, нормализует деятельность ЖКТ, повышает работоспособность



МЕЛИССА

Обладает успокаивающим, спазмолитическим и бактерицидным действием, улучшает метаболизм.

НОВИНКА

УРОШИЛД КОМФОРТ



Поддержка здоровья
мочеполовой
системы

БАД. НЕ ЯВЛЯЕТСЯ ЛЕКАРСТВЕННЫМ
СРЕДСТВОМ. ПЕРЕД ПРИМЕНЕНИЕМ
ПРОКОНСУЛЬТИРУЙТЕСЬ СО
СПЕЦИАЛИСТОМ. ИМЕЮТСЯ



УРОШИЛД КОМФОРТ



РЕКОМЕНДАЦИИ:

- Нарушение режима мочеиспускания
- Профилактика воспалительных заболеваний мочевыделительной системы (цистит, уретрит, пиелонефрит)
- Профилактика формирования кристаллов и песка при мочекаменной болезни
- В составе комплексной терапии гипертонической болезни
- В комплексной программе снижения веса



ДЕЙСТВИЕ:

- Концентрированный напиток с выраженным антимикробным, детоксикационным, регенерирующим действием
- Помогает облегчить дискомфорт, связанный с нарушением работы мочевыводящей системы



ДЕЙСТВИЕ КОМПОНЕНТОВ



ЛИСТ ТОЛОКНЯНКИ, ГОРЕЦ ПТИЧИЙ, КОРЕНЬ СОЛОДКИ

Обладают диуретическим, антисептическим, противовоспалительным действием, способствуют нейтрализации токсинов



ХВОЩ ПОЛЕВОЙ

Содержит соединения кремниевой кислоты, которая специфически препятствует образованию мочевых камней.



БЕРЕЗЫ ЛИСТ

Обладает умеренно выраженным мочегонным, желчегонным и спазмолитическим действием, усиливает вывод из организма ионов натрия и хлора.



ДЯГИЛЯ КОРЕНЬ

Оказывает бактерицидное, мочегонное, потогонное, противовоспалительное действие.



ДЕЙСТВИЕ КОМПОНЕНТОВ



ДЕВЯСИЛ

Проявляет противовоспалительную, антимикробную, желчегонную и мочегонную активность, оказывает ранозаживляющее действие.



САБЕЛЬНИКА БОЛОТНОГО КОРЕНЬ И ПУСТЫРНИК

Оказывают спазмолитическое действие.



ВИТАМИН С

Укрепляет стенки капилляров, снижает их проницаемость, осуществляет антиоксидантную защиту, активизирует местный иммунитет.



КЛЮКВА

Богата полифенолами и танинами, которые играют важную роль в поддержании здоровья мочевыводящих путей.



ПРИМАЛЕДИС

Комплекс для биорегуляции
и сохранения красоты
женщины



БАД. НЕ ЯВЛЯЕТСЯ ЛЕКАРСТВЕННЫМ
СРЕДСТВОМ. ПЕРЕД ПРИМЕНЕНИЕМ
ПРОКОНСУЛЬТИРУЙТЕСЬ СО
СПЕЦИАЛИСТОМ.

ПРИМАЛЕДИС



РЕКОМЕНДАЦИИ:

- Для профилактики дефицита витаминов и минеральных веществ
- Для восстановления микроэлементов в период диет и ограничений в питании
- Для профилактики остеопороза
- Для нормализации гормонального фона в предменструальный период и период менопаузы
- Для питания и восстановления кожи, волос и ногтей
- Для профилактики преждевременного старения кожи

ДЕЙСТВИЕ:

- Восстановление витаминно-минерального статуса
- Защита от вредных факторов окружающей среды и оксидативного стресса
- Максимальный набор ингредиентов для обновления клеток
- Мягко поддерживает гормональный фон
- Способствует здоровью костей и суставов



ДЕЙСТВИЕ КОМПОНЕНТОВ



ШАГ 1:
восстановление
витамино-
минерального
статуса организма
и энергетического
баланса

Витамин С – эффективное средство против физического и эмоционального стресса. Стимулирует синтез коллагена

Витамин В1 защищает от умственных переутомлений, активизирует энергетический обмен.

Витамины В2 и В5 – «двигатели» организма, стимулируют выработку энергии.

Витамин В5 стимулирует умственную работу.

Витамин В3 поддерживает стабильность нервной деятельности.

Витамин В6 участвует в синтезе «гормона счастья» серотонина и смягчает проявления ПМС.

Железо находится в виде пиррофосфата - наиболее доступной для организма форме.

Витамины В2, В6, В9, В12, С необходимы для нормального усвоения и использования железа в процессах кроветворения.

Витамин А (ретинол) обеспечивает прочность коллагеновых волокон, препятствует их «склеиванию» под воздействием гликации.

Биотин и цинк стимулируют синтез кератина – основного структурного элемента волос, укрепляют структуру волос и способствует твердости ногтевой пластины.

Селен борется со свободными радикалами и поддерживает эластичность и тургор кожи.

Кальций – участвует в формировании и поддержании структуры костной ткани. Наилучшее усвоение этого минерала обеспечивает его форма в виде лактата, а также **витамин D**.

Марганец также усиливают усвоение и действие кальция, необходим для обмена веществ соединительной ткани и повышения плотности костей.

Таурин – аминокислота, которая играет важную роль в синтезе коллагена, обеспечивающего прочность и эластичность соединительной ткани.



ДЕЙСТВИЕ КОМПОНЕНТОВ



ШАГ 2:
защита
от агрессивного
влияния
внешней среды
и оксидантного
стресса

Коэнзим Q10 является источником клеточной энергии, это природный борец с усталостью. Мощный антиоксидант, продляет срок жизни клетки, ускоряет синтез коллагена.

Бета-каротин и ликопин снижают повреждающее воздействие УФ-лучей на кожу.

Витамин E является антиоксидантом и важнейшей частью мембран клеток кожи.

Рыбий жир – источник омега-3 кислоты, обладает сильными антиоксидантными свойствами, повышает устойчивость кожи к УФ-излучению.

Льняное масло содержит лигнан — естественный растительный эстроген, который способствует поддержанию нормального гормонального фона женщин.



ДЕЙСТВИЕ КОМПОНЕНТОВ



ШАГ 3:
восполнение
уровня коллагена
и гиалуроновой
кислоты

Коллаген и гиалуроновая кислота необходимы для укрепления дермы, нормализации работы фибробластов, усиления синтеза собственной гиалуроновой кислоты и как, следствие, восстановления обменных процессов в соединительной ткани.

Дигидрокверцетин и витамин С стимулируют синтез коллагена, а также повышают уровень защиты коллагеновых и эластиновых волокон от разрушающегося действия УФ-лучей.

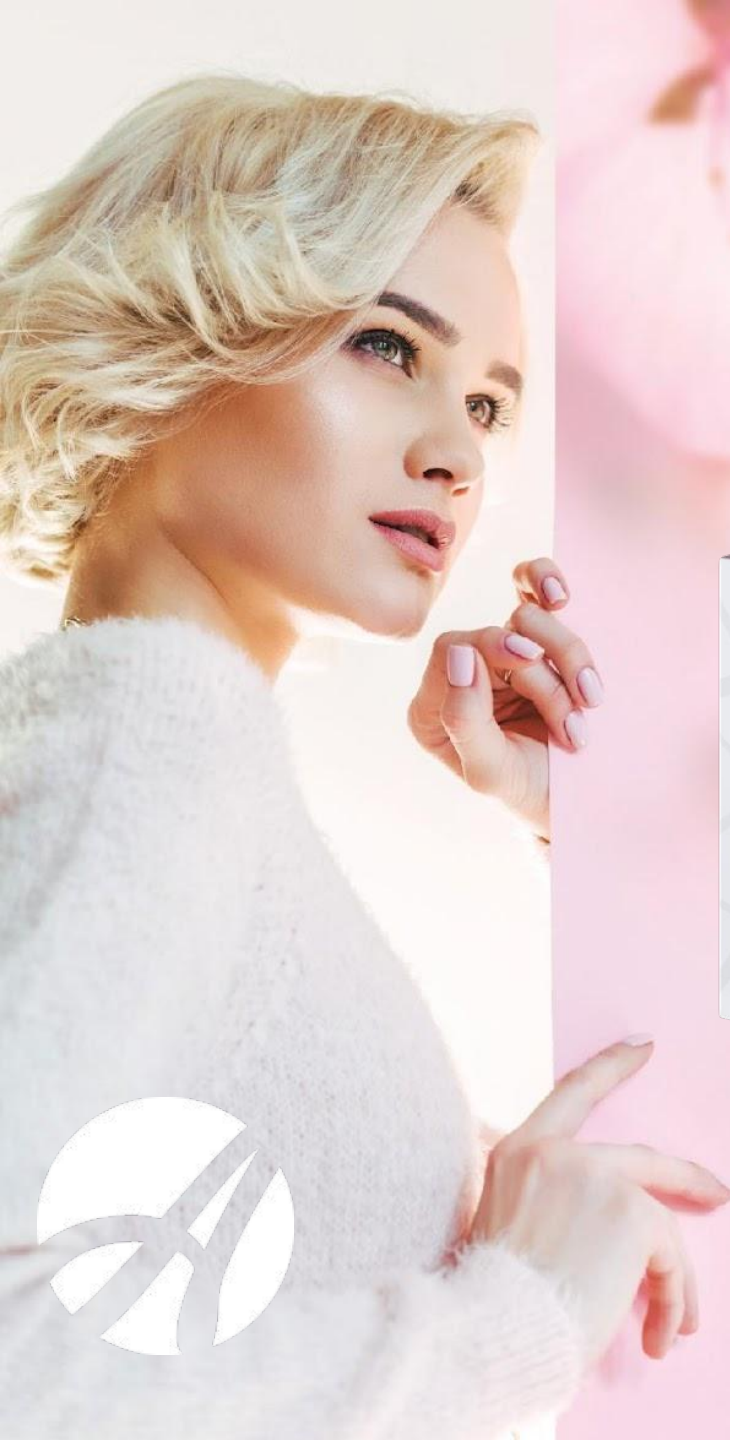
Экстракт хвоща полевого — источник натурального кремния, помогает восстанавливать поврежденные волосы, способствует росту новых волос.

Глюкозамин – является основным строительным материалом для соединительной ткани.

Изофлавоны сои являются фитоэстрогенами – растительными аналогами женских половых гормонов. Они облегчают самочувствие в предменструальный период и в период менопаузы.

Способствуют улучшению состояния кожи за счёт разглаживания морщин и повышения её упругости, положительно влияют на состояние волос и ногтей.

Опосредованное влияние на увеличение синтеза коллагена делает их незаменимыми помощниками в борьбе с гормонозависимым и фото-старением кожи.



ВИКТОРИА

Сохранение
молодости
и красоты

БАД. НЕ ЯВЛЯЕТСЯ ЛЕКАРСТВЕННЫМ
СРЕДСТВОМ. ПЕРЕД ПРИМЕНЕНИЕМ
ПРОКОНСУЛЬТИРУЙТЕСЬ СО
СПЕЦИАЛИСТОМ. ИМЕЮТСЯ



ВИКТОРИА

ЭФФЕКТИВНОСТЬ
КЛИНИЧЕСКИ
ДОКАЗАНА



РЕКОМЕНДАЦИИ:

- Снижение тонуса кожи
- Высокие нагрузки на опорно-двигательную систему
- Профилактика возрастных изменений соединительной ткани
- Дегенеративно-дистрофические процессы
- в соединительной ткани
- Заболевание суставов
- Поддержка при косметологических процедурах

ДЕЙСТВИЕ:

- Способствует трофической поддержке суставов и дермы, ускоряет процессы эпителизации.
- Обладает противовоспалительным и антиоксидантным действием.

VIP-ПРОГРАММА РАБОТАЕТ 24 ЧАСА



УНИКАЛЬНЫЕ ИННОВАЦИИ VIP-КОМПЛЕКСА

КАРКАСНАЯ ТАБЛЕТКА

- Программирует последовательность высвобождения полезных веществ, повышая их эффективность в несколько раз.
- Позволяет поддерживать их необходимую концентрацию в организме в течение 24 часов.



АНТИОКСИДАНТНЫЙ КОМПЛЕКС «ЦИФРОЛ-5»

- Основа каркасной таблетки
- Обеспечивает высокую концентрацию антиоксидантов в течение суток.



НАНОСОРБЕНТ ГУТТА ВИВА

- Мягко и глубоко очищает кишечник, включая пространство между ворсинками
- Подготавливает организм к лучшему усвоению активных веществ основного комплекса.



Выгоды VIP-комплекса

Экономия времени

- Месячный курс БАД заменяет многомесячную курсовую программу из нескольких препаратов: очищение, питание клеток и сама терапия



Удобство применения

- Препарат принимается 1 раз в день и работает 24 часа



Экономическая выгода

- Стоимость восстановления с учетом санаторно-курортного лечения, ЛФК и необходимой медикаментозной терапии существенно превышает стоимость VIP-комплекса, предупреждающего серьезные катастрофы (например, инфаркт миокарда)





ДЕЙСТВИЕ КОМПОНЕНТОВ

АНТИОКСИДАНТНЫЙ КОМПЛЕКС ЦИФРОЛ-5

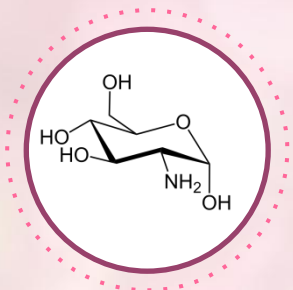
- Ноу-хау компании «Артлайф»
- Содержит 8 самых мощных антиоксидантов
- Уникальная формула позволяет многократно увеличить длительность их действия
- Усиливает позитивное влияние в отношении нейровегетативных процессов, устраняя нежелательные оксидативные реакции, обеспечивает длительную защиту от свободных радикалов.

Один из компонентов «Цифрол-5» отдает свой электрон пораженным молекулам. Другой компонент отдает свой электрон «раненому» защитнику. Так все компоненты «Цифрол-5» поддерживают и усиливают действие друг друга.





ДЕЙСТВИЕ КОМПОНЕНТОВ



ГЛЮКОЗАМИН И ХОНДРОИТИН

Являются физиологическими составляющими соединительной ткани, стимулируют ее обновление.



ЭКСТРАКТ БАМБУКА

Один из самых богатых природных источников кремния, необходимого для синтеза коллагена и поддержания целостности соединительной ткани



ЭКСТРАКТЫ АЛОЭ ВЕРА, КОСТОЧЕК КРАСНОГО ВИНОГРАДА, ОРНИТИН И ПАРААМИНОБЕНЗОЙНАЯ КИСЛОТА

Способствуют регенерации, поддерживают тонус эпителиальных тканей, обладают общеукрепляющим действием, способствуют замедлению образования морщин.



ДЕЙСТВИЕ КОМПОНЕНТОВ



Сбалансированная **витамино-минеральная композиция** комплекса в сочетании с экстрактом зеленого чая активирует микроциркуляцию, обеспечивает регуляцию работы дыхательных ферментов в клетках, повышает эффективность использования кислорода, тонизирует организм, укрепляет костную ткань, поддерживает здоровье кожи, волос и ногтей.

НОВИНКА



ПАНБИОЛАКТ ДЕ-ФЕМ

Восстановление
микрофлоры и
здоровья женской
половой системы

БАД. НЕ ЯВЛЯЕТСЯ ЛЕКАРСТВЕННЫМ
СРЕДСТВОМ. ПЕРЕД ПРИМЕНЕНИЕМ
ПРОКОНСУЛЬТИРУЙТЕСЬ СО
СПЕЦИАЛИСТОМ. ИМЕЮТСЯ



ПАНБИОЛАКТ ДЕ-ФЕМ



РЕКОМЕНДАЦИИ:

- В комплексной терапии кандидоза и дисбактериоза влагалища, в т.ч. бактериального вагиноза, хронических инфекций мочевыводящих путей;
- Для восстановления и поддержки вагинальной микрофлоры при системной и местной терапии антибиотиками, цитостатиками, противогрибковыми и противовирусными средствами, после проведения местных гинекологических вмешательств, при применении контрацептивов, гормональной терапии, изменении гормонального фона в менопаузе.



ДЕЙСТВИЕ:

- Способствует восстановлению вагинальной микрофлоры
- Предупреждает воспалительные процессы половых органов и мочевыводящих путей
- Повышает активность иммунной системы
- Повышает эффективность местных препаратов
- Снижает количество рецидивов при лечении бактериальных инфекций уrogenитального тракта



ДЕЙСТВИЕ КОМПОНЕНТОВ

ПРОБИОТИЧЕСКИЕ БАКТЕРИИ

Являются физиологичной комбинацией штаммов, которые легко колонизируют влагалище, поддерживают в нем кислотный баланс, препятствуют размножению патогенной и условно патогенной микрофлоры, вызывающей инфекционно-воспалительные заболевания урогенитального тракта. Факторы, синтезируемые бактериями, увеличивают иммунный потенциал организма, улучшают переносимость антибиотиков.

Все бактерии выращены на гипоаллергенных средах и безопасны для потребителей с непереносимостью лактозы и молочного белка. Обладают естественной устойчивостью к ряду антибиотиков.

Комплекс содержит живые микрокапсулированные бактерии в концентрации — 1 миллиард (1×10^9) кое/г.

ПРОБИОТИЧЕСКИЕ
БАКТЕРИИ *Bifidobacterium Breve*,
Lactobacillus Casei, *Lactobacillus*
Salivarius, *Lactobacillus*
Acidophilus, *Lactobacillus*
Rhamnosus, *Propionibacterium*
Freudenreichii



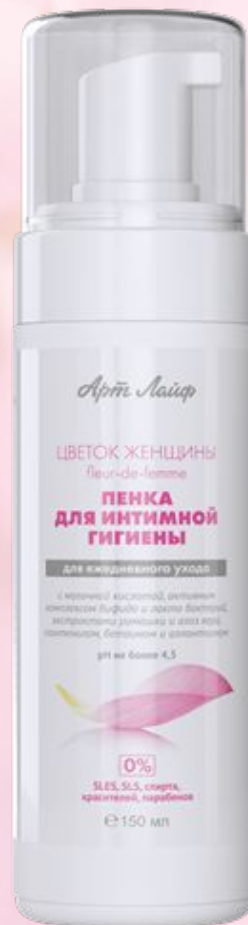
ДЕЙСТВИЕ КОМПОНЕНТОВ

ЛИЗАТЫ ПРОБИОТИЧЕСКИХ БАКТЕРИЙ

Усиливают антибактериальный иммунный ответ, служат источником полезных веществ, необходимых для энергообеспечения кишечного эпителия, снижают активность воспалительных реакций, улучшают усвоение кальция, положительно влияя на состояние костной системы, кожи и волос.

ЛИЗАТЫ
ПРОБИОТИЧЕСКИХ БАКТЕРИЙ
Bifidobacterium Adolescentis,
Bifidobacterium Longum,
Lactobacillus Delbrueckii
Subsp. Bulgaricus,
Streptococcus Thermophilus
Arabinosum

НОВИНКА



ПЕНКА
ДЛЯ ИНТИМНОЙ ГИГИЕНЫ
«ЦВЕТОК ЖЕНЩИНЫ»

Деликатно ухаживает
и одновременно
поддерживает
естественную микрофлору
в интимной зоне



ПЕНКА ДЛЯ ИНТИМНОЙ ГИГИЕНЫ «ЦВЕТОК ЖЕНЩИНЫ»



РЕКОМЕНДАЦИИ:

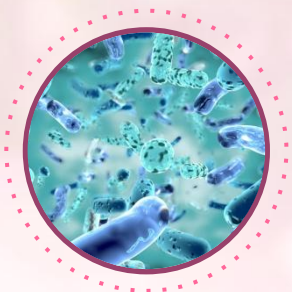
- Для восстановления естественной микрофлоры интимной зоны
- Для обеспечения естественного уровня pH
- Для устранения раздражения, покраснения, дискомфорта
- Для уменьшения неприятного запаха

ДЕЙСТВИЕ:

- Способствует поддержанию гигиены и здоровья интимных зон
- Оказывает противовоспалительное и иммуномодулирующее действие
- Сохраняет естественный уровень pH
- Уничтожает патогены, устраняя причину неприятного запаха
- Уменьшает раздражение и дискомфорт



ДЕЙСТВИЕ КОМПОНЕНТОВ



УЛЬТРАЛИЗАТ

Ы

Это лизаты, полученные способом ферментативного гидролиза, позволяющего сохранить аминокислоты и витамины, устранив при этом эффект токсичности.

Ультрализаты, используемые компанией «Артлайф», имеют самую высокую степень очистки.



ДЕЙСТВИЕ КОМПОНЕНТОВ



УЛЬТРАЛИЗАТ **BIFIDOBACTERIUM BREVE**

Обладает антагонистической активностью по отношению к *Escherichia coli* (вызывает уретрит, цистит, пиелонефрит), *Klebsiella ozaenae*, *Staphylococcus aureus* (золотистый стафилококк), *Streptococcus faecalis* (вызывает циститы и пиелонефриты, аднекситы).

Вызывает позитивные изменения вагинальной микрофлоры, проявляющиеся повышением уровня бифидобактерий и лактобацилл и снижением уровня условно патогенных микроорганизмов, что обеспечивает выраженную коррекцию дисбиотических нарушений вагинальной микрофлоры и восстановление доминирующего положения молочнокислых бактерий.

- Обладает противовоспалительным свойством
- Регулирует пролиферацию (разрастание) клеток эпителия влагалища
- Способствует целостности эпителиального барьера влагалища и слизистых.



ДЕЙСТВИЕ КОМПОНЕНТОВ



УЛЬТРАЛИЗАТ **LACTOBACILLUS ACIDOPHILUS**

Ферментирует лактозу и другие сахара до молочной кислоты. Эффективна и безопасна в лечении бактериального вагиноза.

- Имеет способность разрушать клеточные мембраны бактерий
- Выполняет барьерную функцию, защищая организм от патогенных бактерий



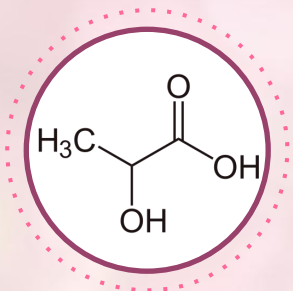
УЛЬТРАЛИЗАТ ПЕПТИДНЫЙ **LACTOBACILLUS CASEI**

Продуцирует молочную кислоту, которая позволяет снижать уровень кислотности и подавляет рост условно-патогенных микроорганизмов. Обладает высокой противоопухолевой активностью, эффективно подавляет рост гноеродных стафилококков.

- Улучшает кровообращение
- Оптимизирует иммунный ответ, вызванный эпителиальными клетками влагалища.



ДЕЙСТВИЕ КОМПОНЕНТОВ



МОЛОЧНАЯ КИСЛОТА

Сохраняет естественный уровень pH, помогает поддержать общее вагинальное здоровье, уничтожает патогены, устраняя причину неприятного запаха. Воздействует на процессы регенерации и обновление кожи и слизистых.



ЭКСТРАКТ РОМАШКИ, АЛЛАНТОИН И ПАНТЕНОЛ

Обладают заживляющим, увлажняющим действием, уменьшают раздражение и дискомфорт.



ЭКСТРАКТ АЛОЭ ВЕРА

Снимает раздражение и покраснение, обладает обеззараживающим действием.



ИНТИМ ГЕЛЬ-СМАЗКА «ЦВЕТОК ЖЕНЩИНЫ»

Средство
для гигиенического ухода
и увлажнения



ИНТИМ ГЕЛЬ-СМАЗКА «ЦВЕТОК ЖЕНЩИНЫ»



РЕКОМЕНДАЦИИ:

- Сухость слизистой влагалища
- Профилактика развития дисбиоза и неспецифических инфекционных заболеваний мочеполовой сферы
- Состояние после хирургического вмешательства
- В качестве лубриканта при интимной близости



ДЕЙСТВИЕ:

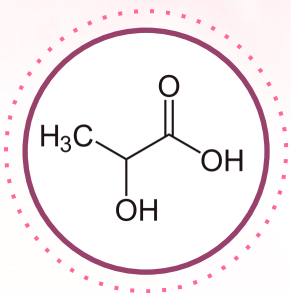
- Предупреждает развитие воспалительных заболеваний женской половой системы
- Способствует увлажнению слизистой оболочки
- Обеспечивает pH, необходимый для поддержания нормальной микрофлоры
- Способствуют быстрому заживлению микротрещин
- Усиливает приток крови к половым органам во время близости



ДЕЙСТВИЕ КОМПОНЕНТОВ



ЭКСТРАКТ ЦЕТРАРИИ, РОМАШКИ, АЛОЭ
ВЕРА
Обладают дезинфицирующим, регенерирующим,
увлажняющим действием.

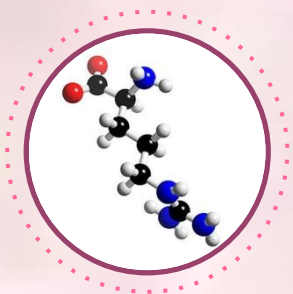


МОЛОЧНАЯ КИСЛОТА

Сохраняет естественный уровень pH, помогает
поддержать общее вагинальное здоровье,
уничтожает патогены, устраняя причину
неприятного запаха. Воздействует на процессы
регенерации и обновление кожи и слизистых.

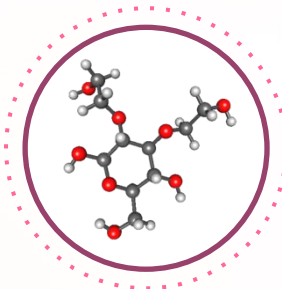


ДЕЙСТВИЕ КОМПОНЕНТОВ



L-АРГИНИН

Аминокислота, необходимая для синтеза половых гормонов, которая после 30-35 лет перестает вырабатываться в организме в достаточном количестве. L-аргинин повышает сексуальность и чувствительность женщины. Способствует увлажненности слизистых, нормализуя функцию желез, вырабатывающих смазку. Ее постоянное обновление препятствует размножению патогенных микроорганизмов во влагалище, тем самым предотвращая зуд и неприятный запах.



ГИДРОКСИЭТИЛЦЕЛЛЮЛОЗА

Получают из хлопка, обладает отличными скользящими свойствами, используется в качестве основного компонента лубрикантов.



Art Life

**МЫ ЖЕЛАЕМ ВАМ
КРАСОТЫ
И ЗДОРОВЬЯ!**