

Карл Густав Юнг (Carl Gustav Jung)



Turm



26 июля 1875,
Кесвил, Швейцария
— 6 июня 1961,
Цюрих, Швейцария

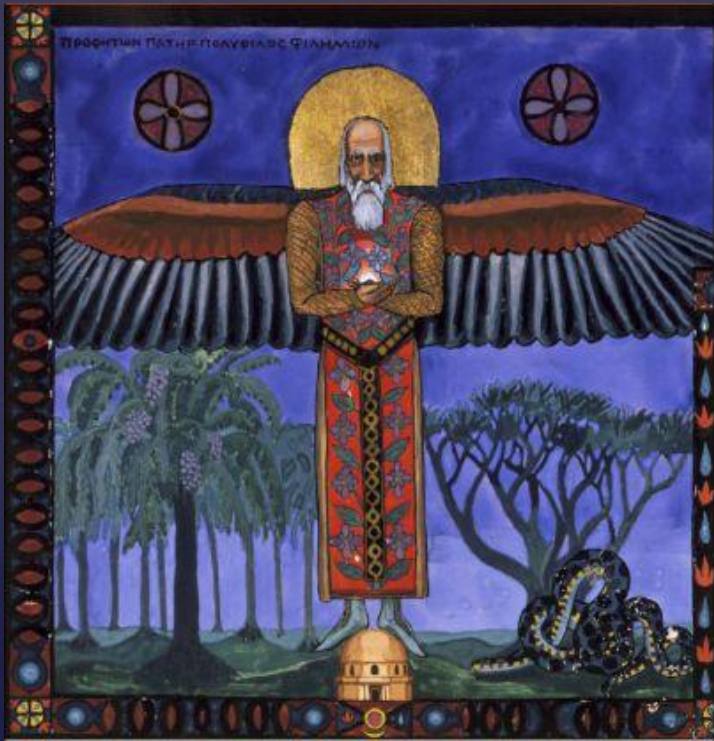
Юнг в 1909 (снизу) – 1910 (слева) –
ученик и последователь З.
Фрейда, приемник и
продолжатель его идей.
Президент Международного
Психоаналитического Общества



Аналитическая психология архетипы

(ортодоксальная концепция классической школы)

Freund Philemon



В отличие от естественно-научного подхода экспериментальной психологии, аналитическая психология рассматривает не абстрактного изолированного индивида, а индивидуальную психику как опосредованную культурными формами и тесно связанную с психикой коллективной.

Архетип есть кристаллическая решетка в перенасыщенном растворе, в котором ещё не начался процесс кристаллизации.

Юнг полагал, что существует определённая наследуемая структура души, развивавшаяся сотни тысяч лет, которая заставляет нас переживать и реализовывать наш жизненный опыт вполне определённым образом. И эта определённость выражена в том, что Юнг назвал архетипами, которые влияют на наши мышление (Денкен), чувства (Гефюль), поступки.

Бессознательное

1. Личность формируется не только опытом
2. Личность = архетип “Персона” (Личина)
3. Личность – часть души (♂ - Анима ; ♀ - Анимус)
4. Т.О. Человек рождается с готовой матрицей души и личности (бессознательное) , на которую при жизни накладывается опытная часть (сознательная), нужная ей

Уровни бессознательного: индивидуальное, семейное, групповое, национальное, расовое и коллективное бессознательное (универсальные для всех времён и культур архетипы!)

- Вот , например , ты пишешь : «коллективное бессознательное». А ты знаешь , что это такое ?..
- На уровне коллективного бессознательного .



Комплексы

1. Фрейд: группа представлений, связанная одним аффектом (это просто субъективный эмоциональный процесс)

2. Юнг: формирующаяся в бессознательном (Das es) или вытесненная туда совокупность мотивов, представлений и установок, влияющая на развитие и функционирование личности человека, его психики, отражающаяся на его поведении

3. Б. Эмоционально заряженные частицы психики, проистекающие из опыта, имеющие архетипическое ядро и не подчиняющиеся сознательному контролю! Проникают в сознание через СНЫ, СОМАТИЧЕСКИЕ и ПОВЕДЕНЧЕСКИЕ симптомы, БРЕД и ГАЛЮЦИНАЦИИ. Выявляются ассоциативным тестом по Юнгу.

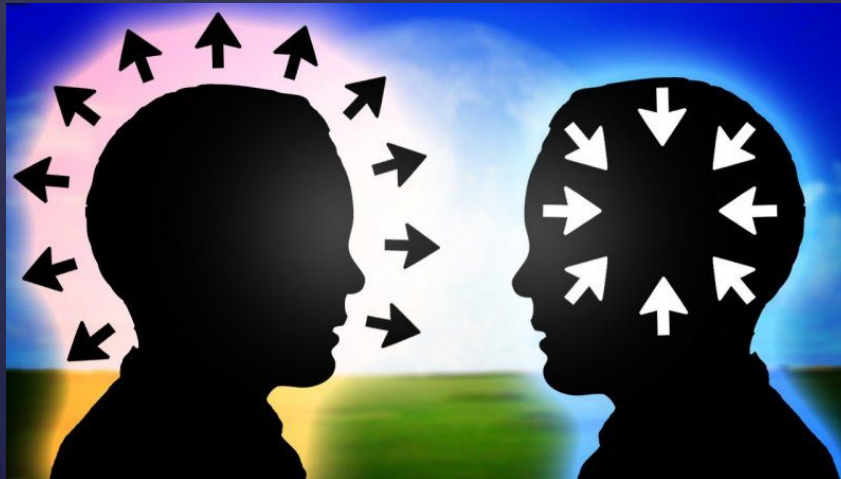
Схема комплекса согласно К. Г. Юнгу



P.S. Новое понятие дало Юнгу известность

Психические установки

- «экстраверсия» и «интроверсия». Первоначально Юнг так называл направления, в которых циркулирует психическая энергия ака Либидо. Понимание и употребление в психологии отличаются от первоначального значения фокусируясь на межличностном поведении
- интроверсию как «поведенческий тип, характеризующий направленностью жизни на субъективное психическое содержание» (фокус на внутреннюю психическую активность)
- экстраверсию как «поведенческий тип, характеризующий концентрацией интересов на внешних объектах», (внешний мир)



Психические функции

- Сначала: развивает гипотезу, по которой мышление превалировало над чувством у мужчин, а чувство имеет более высокий приоритет по сравнению с мышлением в среде женщин
- Потом: теория экстеропсихических функций. Т.Е. мышление и чувство — это способы оценки информации, присущие обоим полам, но более развитые у одного (♂), а у ... (♀) менее
- Человек может собирать информацию двумя способами: о своем положении в пространстве (ощущение) и во времени (интуиция)
- Регулярное обращение к функциям развивает их



Благодаря этому ориентация в современном мире может быть такой же полной, как и определение места в пространстве с помощью географических координат. Четыре функции являются своего рода четырьмя сторонами горизонта, столь же произвольными, сколь и необходимыми

Синхроничность

- ▣ События, происходящие одновременно, но не могущие иметь причинно-следственных связей
- ▣ Любая нематериальная взаимосвязь событий, независимо от их разделённости во времени и пространстве
- ▣ Т.О. цепочки причинно-следственных связей – не более чем способ мышления, а вовсе не объективная реальность. Анима (Анимус), является индикатором неких глобальных процессов

