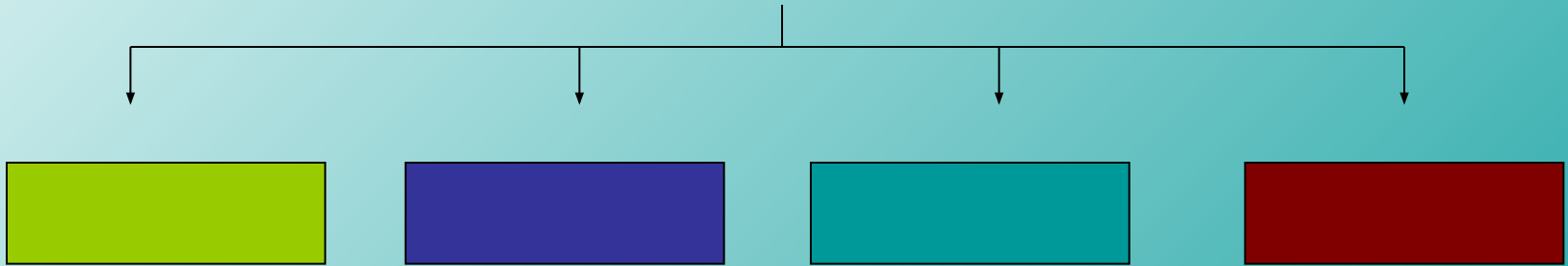


Многообразие животных и их систематика



Заполните схему:

Царства органического мира



Простейшие
70 тысяч видов



Губки
2500 видов



Кишечнополостные
9 тысяч видов



Черви
более 43 тысяч видов



Моллюски
около 120 тысяч
видов



Членистоногие
около 2 млн.
видов



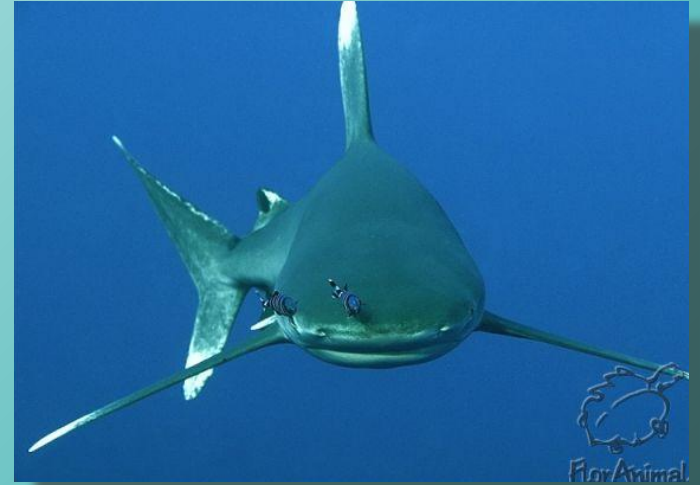
Хордовые
более 36 тысяч
видов



Распространение животных



- Водная среда
- Наземно-воздушная
- Почвенная
- Организменная

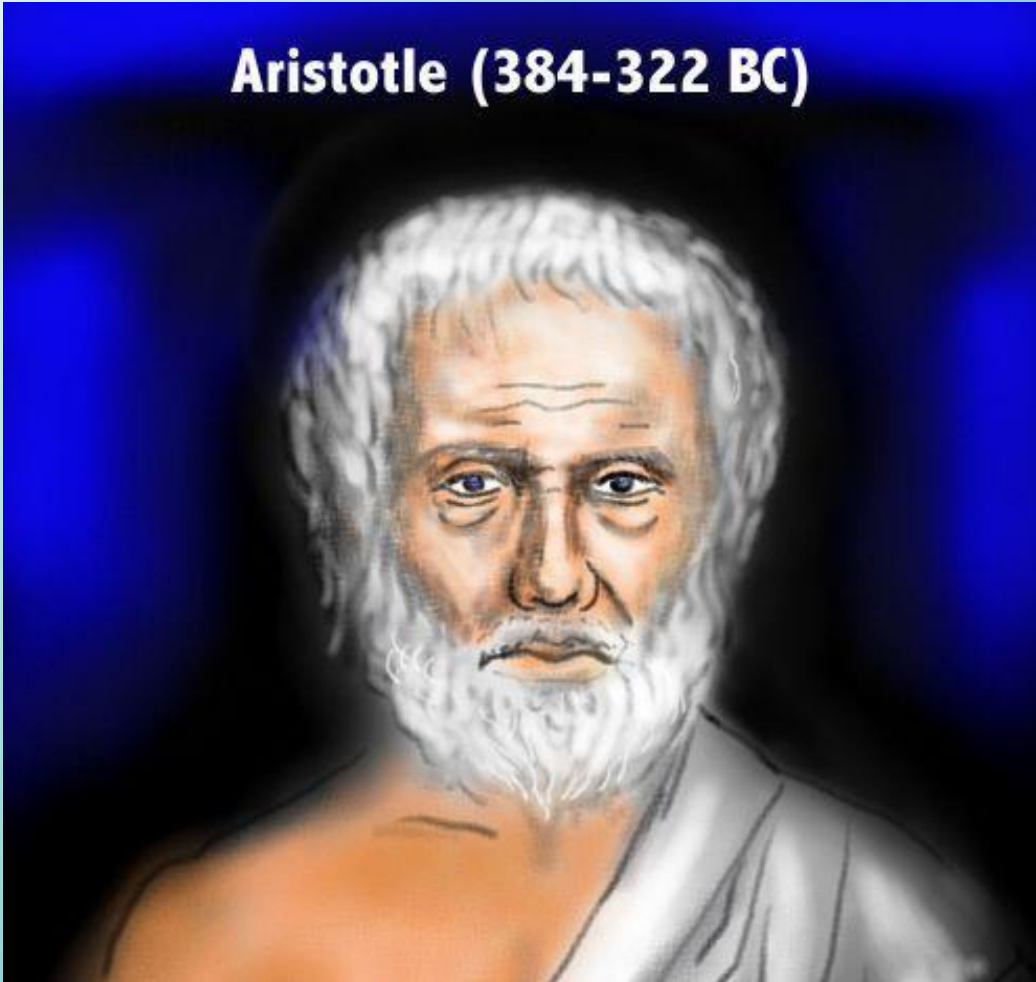




На Земле существует около 2 млн. видов животных.
Распространены они по всему земному шару.
Животные очень разнообразны по внешнему и
внутреннему строению, размерам, образу жизни.

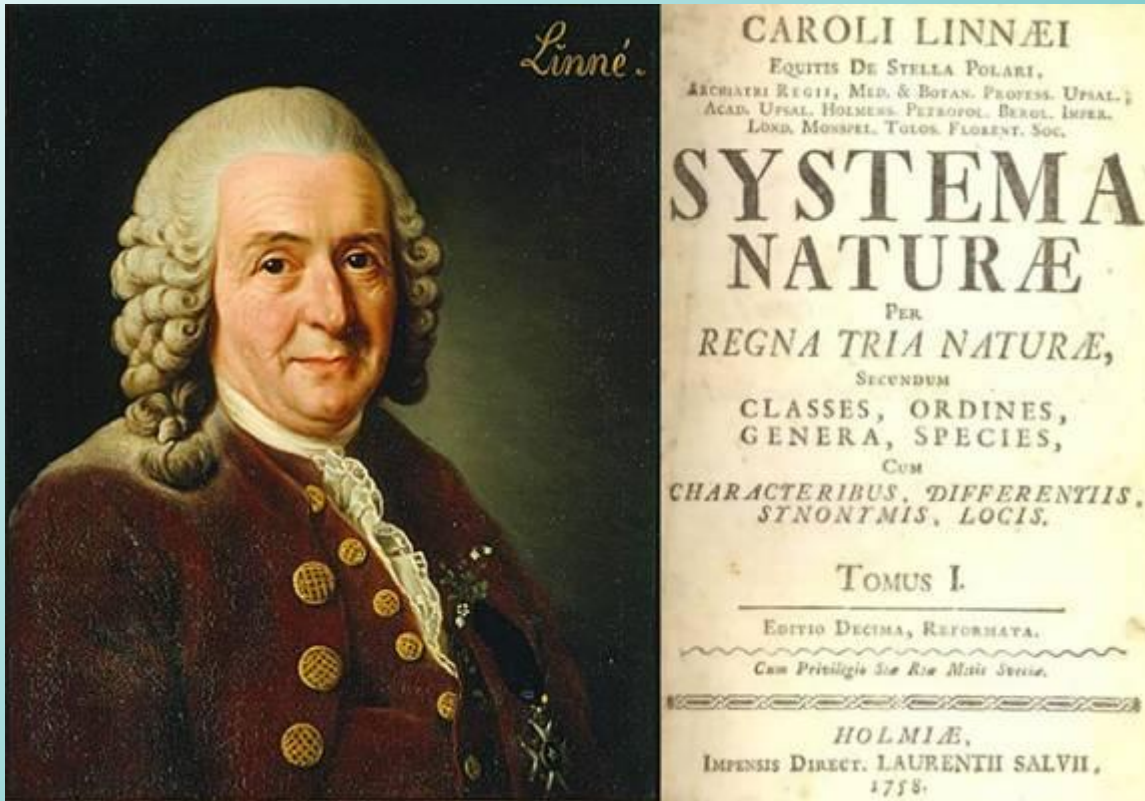
Чтобы ориентироваться в многообразии животных существует наука систематика.

Aristotle (384-322 BC)



Впервые система животных была разработана в 4 веке до н.э. Аристотелем

Карл Линней - основоположник систематики



- Ввел бинарную номенклатуру
- Предложил свое определение вида
- Описал растения и животных и дал им название
- Объединил сходные виды в роды, рода в отряды, отряды в классы

Систематика -

это наука о многообразии
живых организмов,
занимающаяся распределением
их в разные группы по степени
их родства (в строении и
происхождении)

Классификацию животных выстраивают по степени сходства организмов друг с другом. Чем более похожи друг на друга два живых организма, тем ближе они располагаются в классификации

Род белки



**Белка
обыкновенная**



**Белка
краснохвоста**



**Белка
лисья**

Заяц-беляк

- Лесной житель
- Шерсть на зиму белеет вся, кроме кончиков ушей
- Более короткий хвост, широкие лапы
- Зимой едят ветки деревьев

Заяц-русак

- Обитатель открытых пространств
- Верхняя часть спины остается серой
- Более длинный хвост, заостренный
- Зимой едят сено, кору деревьев

Оба вегетарианцы, детеныши рождаются зрячими, покрытые шерстью, могут сами передвигаться

Систематика — раздел биологии, призванный создать *единую стройную систему* животного мира на основе выделения биологических **таксонов**, выстроенных по определенным правилам.

Таксон —
единица
классификации

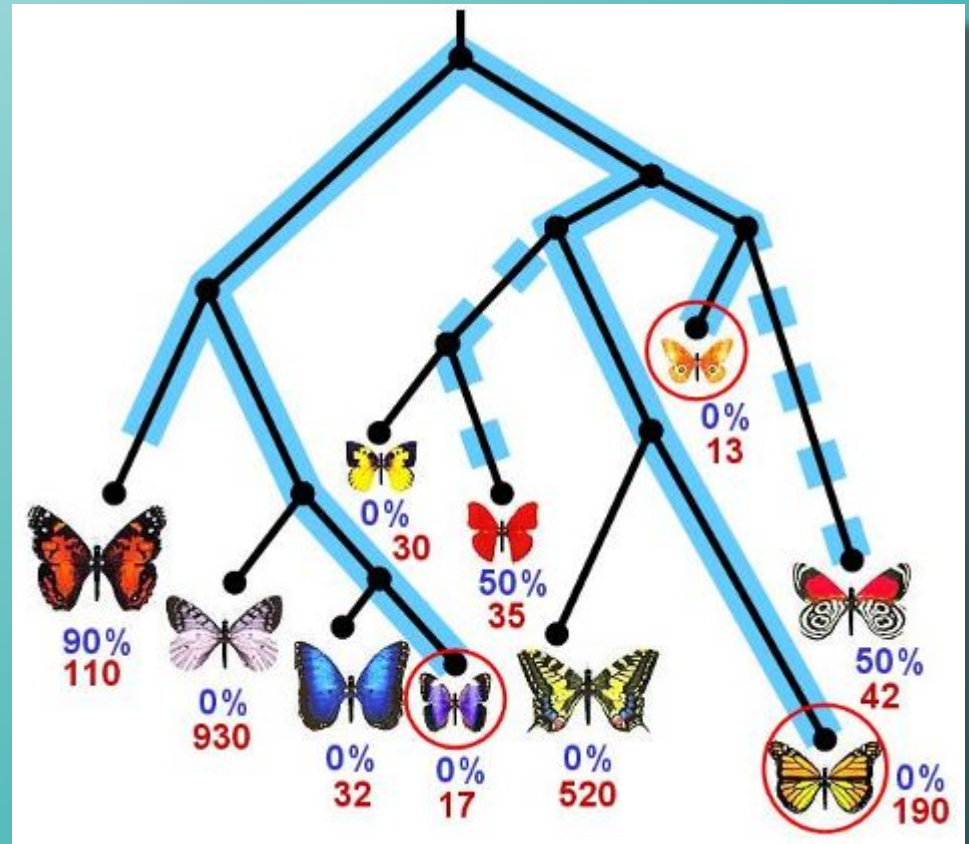
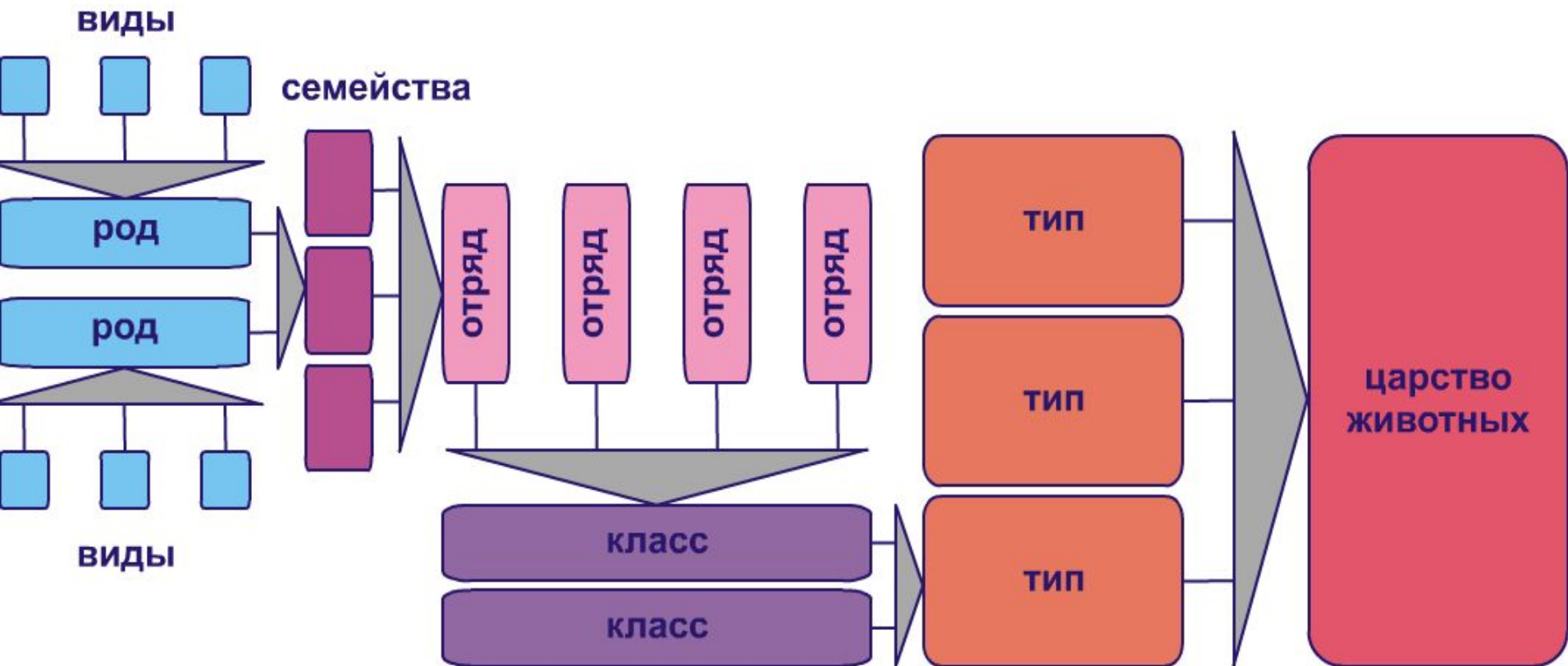


Схема классификации животных



Центральное понятие классификации - это **ВИД**



Вид – это совокупность особей, населяющих определенную территорию, имеющих сходное строение, образ жизни, способных скрещиваться и давать плодовитое потомство.
Состоит из популяций.

Популяция - это совокупность особей одного вида, длительное время обитающих в определенной части видового ареала относительно изолированно от других популяций.



Ареал – место распространения данного вида



Современная иерархия таксонов



Задание

Определите количество:

а) особей

б) видов

в) родов животных, указанных в списке:

1. Лисица обыкновенная
деревенская

2. Медведь бурый
обыкновенный

3. Ласточка береговая

4. Тюлень гренландский

5. Медведь белый

6. Сельдь атлантическая

7. Ласточка

8. Тюлень

а) 6

б) 6

в) 2

Особенности строения организма животных

- Клетки не имеют твердой целлюлозной оболочки
- Гетеротрофное питание
- Активное движение за счет специальных органоидов
- Способны воспринимать раздражения и реагировать на них
- Рефлекс
- Ограниченный рост
- Освоили все среды обитания

Значение животных



Опыляют растения



**Улучшают структуру почвы и
плодородие**



**Участвуют в разложении
погибших растений и животных**



Распространяют плоды и семена



Вредители растений



Паразитические животные вызывают заболевания человека и животных



**Хищные животные регулируют
численность своих жертв**



**Дикие промысловые животные —
белковая пища для человека**

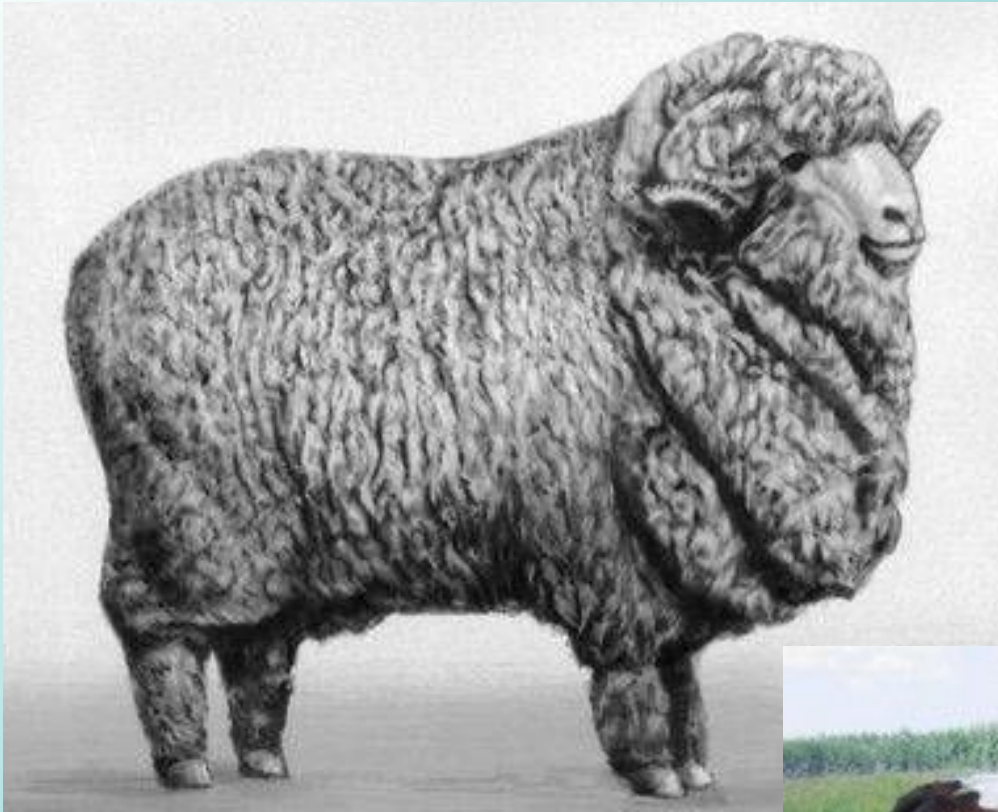


Домашние животные выполняют различную работу; дают продукты питания и сырье



МЕД и ПЧЕЛЫ







**Они просто
наши
друзья и
даже часто
часть
семьи**

Домашнее задание

§1, 2, записи в тетради;

вопросы устно,

выучить новые понятия