

Метод Дельфи (Delphi)

ИСТОРИЯ МЕТОДА

- ⦿ «Дельфи», «дельфийский метод», «метод дельфийского оракула», получил своё название от древнегреческого города, прославившегося благодаря своим предсказателям будущего (оракулам) из храма Аполлона.
- ⦿ Разработан метод в нач.1950-х гг. в корпорации «Рэнд». Авторами являются американские учёные О. Хелмер и Т. Гордон. Изначально метод создавался для решения проблем в области военно-промышленного и военно-дипломатического характера.
- ⦿ Возникновение Дельфи связано с назревшей потребностью усовершенствовать методики группового принятия решения . До появления Дельфи наиболее распространённым способом согласования и выработки общего мнения было традиционное совещание. Однако такой метод имеет ряд очень серьёзных недостатков, большинство из которых связано с негативными психологическими эффектами межличностного общения.

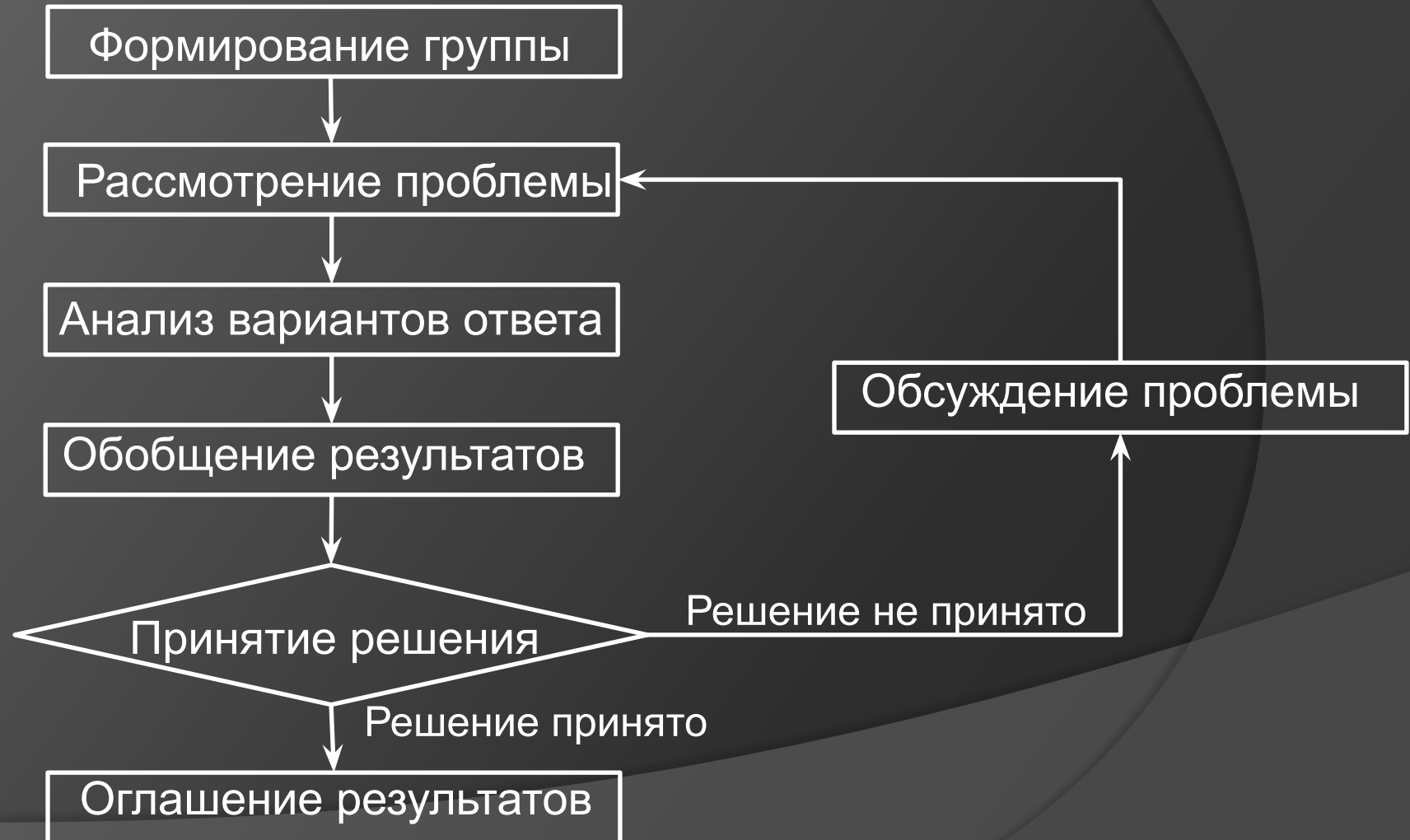
ОБЩИЕ СВЕДЕНИЯ

- Назначение метода: Применяется на этапах формулирования проблемы и оценки различных способов ее решения. Метод Дельфи - один из инструментов выбора и оценки решения.
- Цель метода: Получение согласованной информации высокой степени достоверности в процессе анонимного обмена мнениями между участниками группы экспертов для принятия решения.
- Суть метода: Метод Дельфи - инструмент, позволяющий учесть независимое мнение всех участников группы экспертов по обсуждаемому вопросу путем последовательного объединения идей, выводов и предложений и прийти к согласию. Метод основан на многократных анонимных групповых интервью.

ОБЛАСТЬ ПРИМЕНЕНИЯ МЕТОДА ДЕЛЬФИ

Метод Дельфы нашел широкое применение в прогнозировании и перспективном планировании, там, где отсутствуют достаточно достоверные статистические данные об изучаемом вопросе, где имеется несколько вариантов решений и необходим выбор наиболее предпочтительного из них. Также этот метод применяется при разработке новых программ в отраслях промышленности, подверженных сильному влиянию новых открытий в фундаментальных науках.

АЛГОРИТМ ПРОВЕДЕНИЯ ЭКСПЕРТИЗЫ МЕТОДОМ ДЕЛЬФИ



Сбор и обработка мнений экспертов о прогнозах развития объекта производится исходя из следующих принципов:

- вопросы в анкетах ставятся таким образом, чтобы можно было дать количественную характеристику ответам экспертов
- опрос экспертов проводится в несколько туров, в ходе которых вопросы и ответы все более уточняются
- все опрашиваемые эксперты знакомятся после каждого тура с результатами опроса
- эксперты обосновывают оценки и мнения, отклоняющиеся от мнения большинства
- статистическая обработка ответов производится последовательно от тура к туру с целью получения обобщающих характеристик

НЕДОСТАТКИ МЕТОДА ДЕЛЬФИ

- ⦿ время проведения зависит от средств коммуникации экспертов.
- ⦿ опрашиваемые должны уметь хорошо излагать свои мысли, так как данный метод основан на получении информации в письменной форме, в противном случае обработка затрудняется
- ⦿ анкетирруемые должны обладать высоким уровнем мотивации, так как отсутствует поощрение за заполнение анкет.

ПРЕИМУЩЕСТВА МЕТОДА ДЕЛЬФИ

- ⦿ Метод Дельфи способствует выработке независимости мышления членов группы.
- ⦿ Обеспечивает спокойное и объективное изучение проблем, которые требуют оценки.

СПАСИБО ЗА ВНИМАНИЕ