

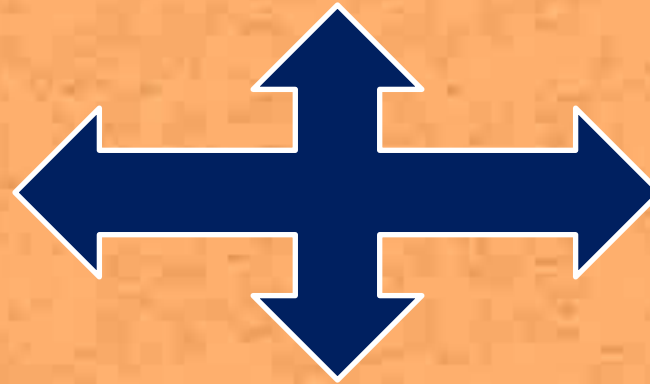
# Виды изображений земной поверхности

Аэрофотоснимок

Рисунок

Снимок из космоса

План местности





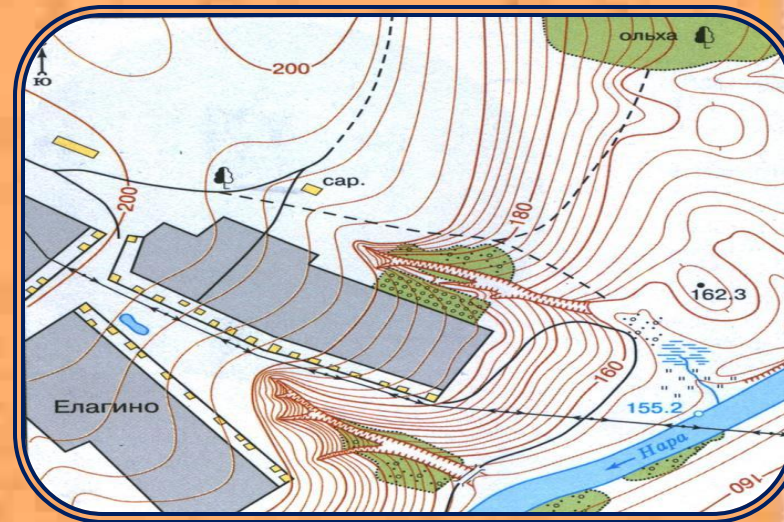
Рисунок



Аэрофотоснимок



Снимок из космоса

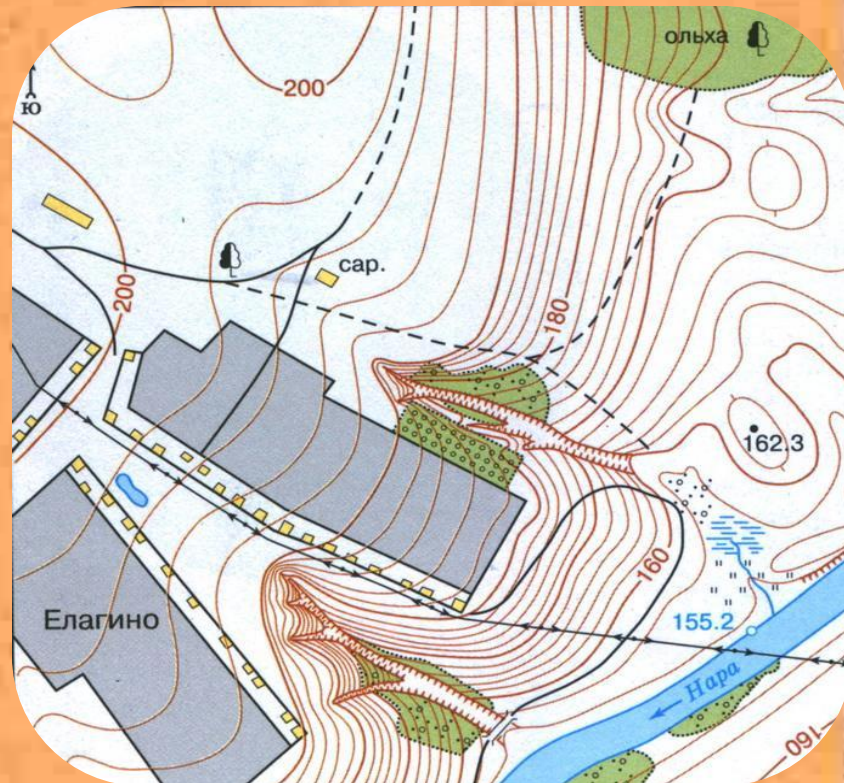


План местности

# Сравним два вида изображений



Аэрофотоснимок



План местности

# Особенности плана

1) чертёж;

## **местности:**

2) все крупные предметы изображены сверху;

3) по плану можно получить больше информации:

- ◆ о названии населённых пунктов, улиц, рек и т. д.
- ◆ о направлении на север, юг, запад, восток
- ◆ о течении рек
- ◆ о высоте земной поверхности

4) план местности составляется с помощью

# ПЛАН РАССТОЯНИИ

(топографический план) –  
это изображение неровности  
поверхности земли  
в уменьшенном виде  
при помощи условных знаков.



# Требования к условным

3 **Цвет** 4:

**Простота**

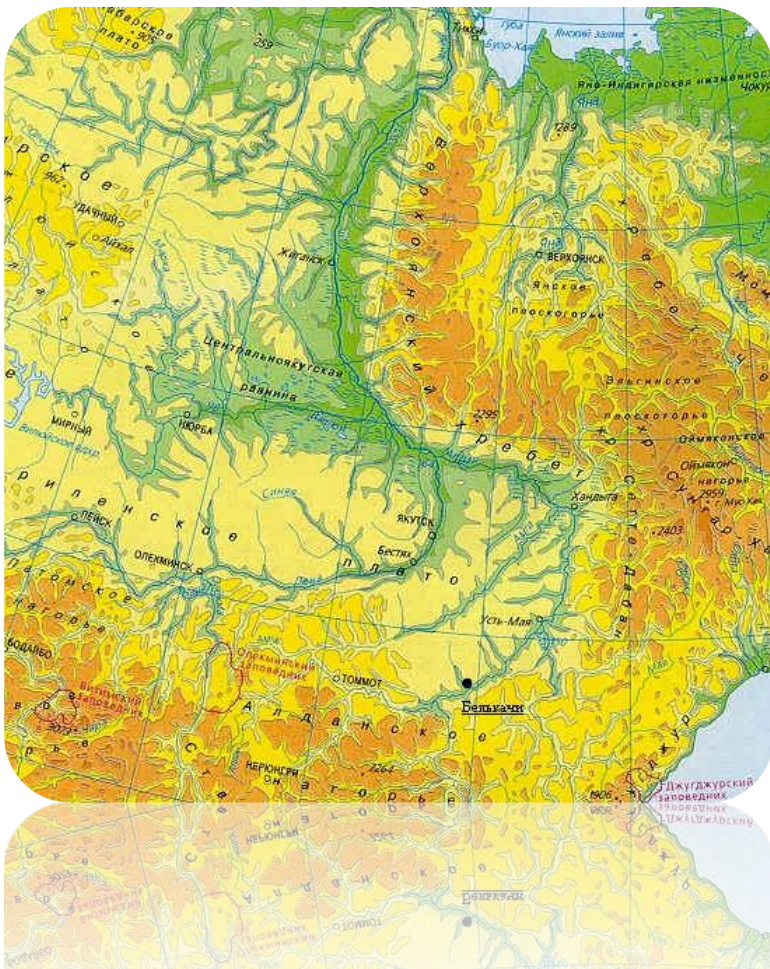
**Непохожесть друг на друга**

**Одинаковая форма и величина**

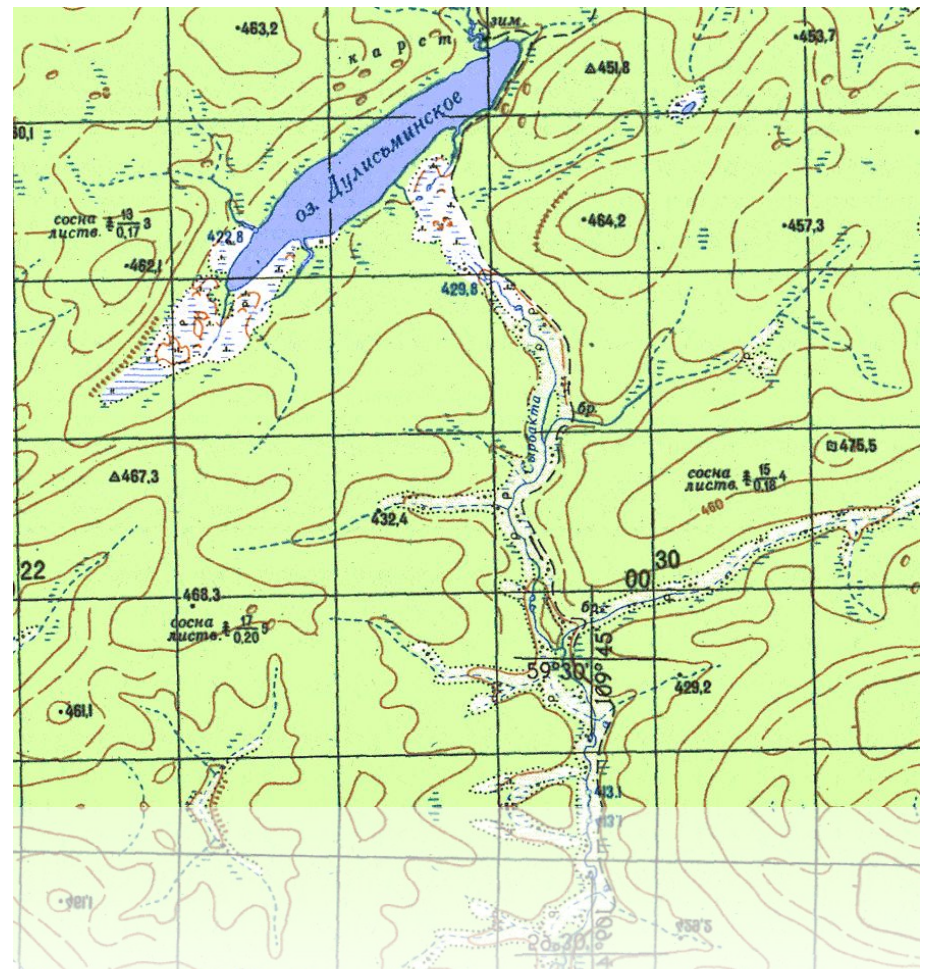
**Изображенные знаки напоминают сами  
предметы**

# КАРТЫ

- Физическая



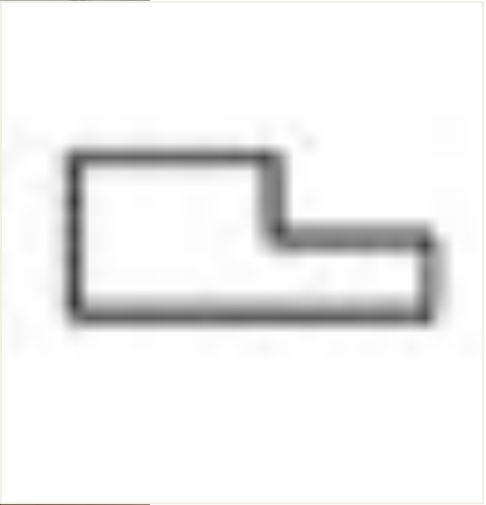
- Топографическая



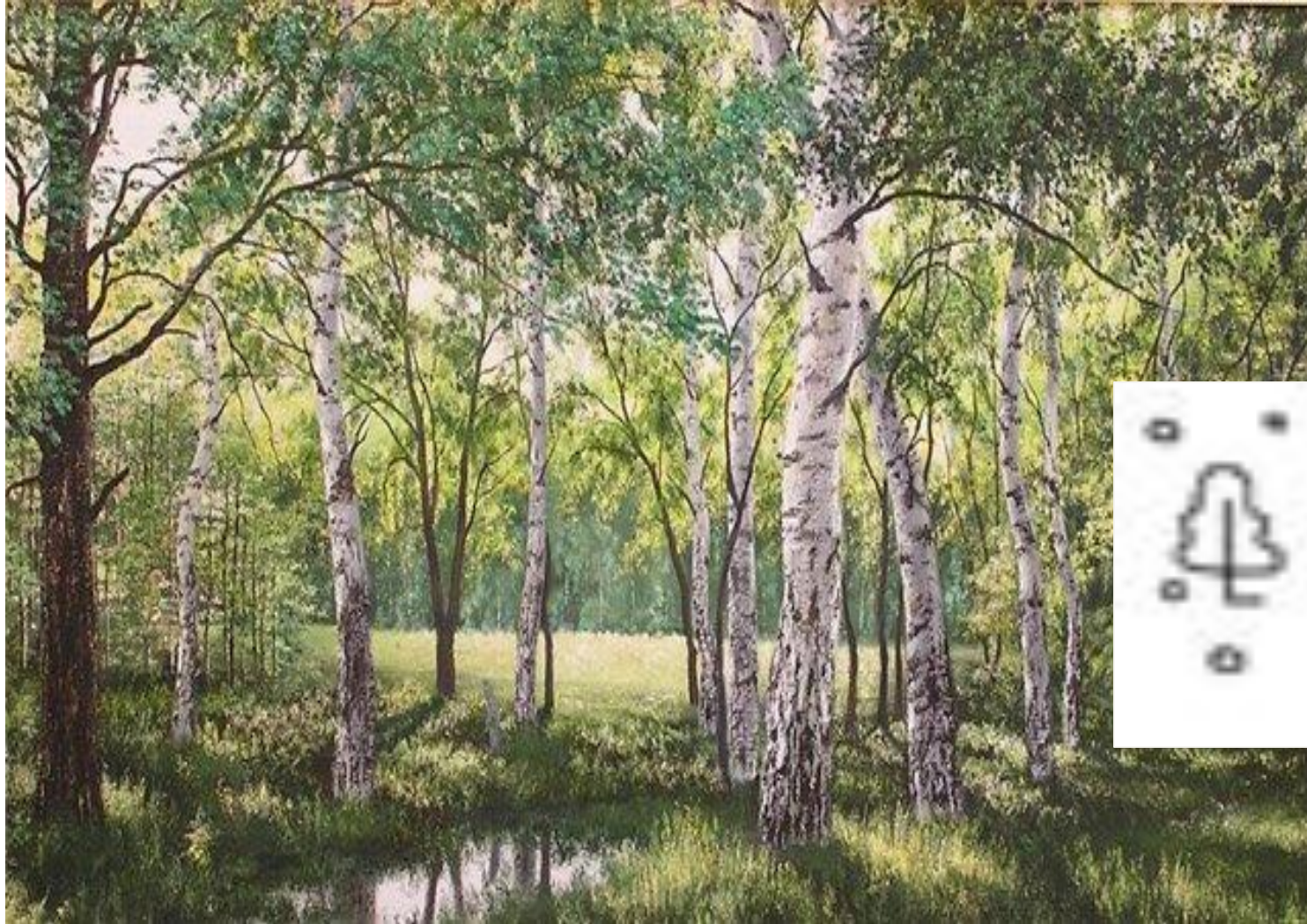
# Болото



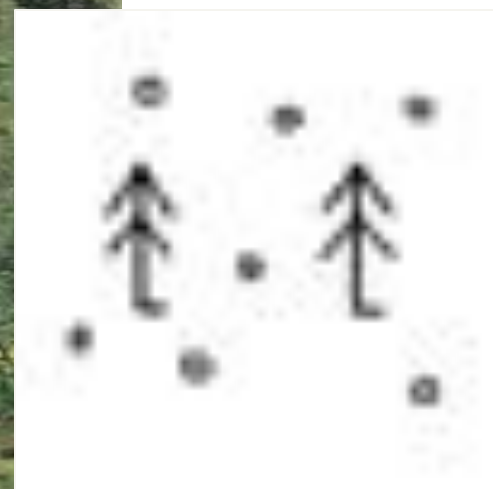




# Лиственный лес

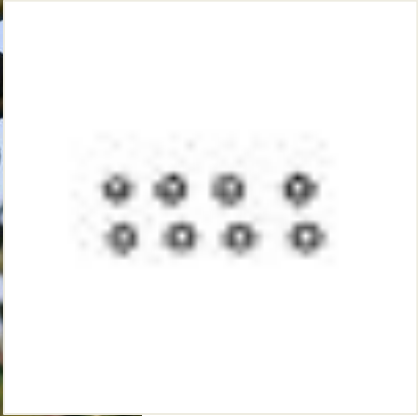


# Хвойный лес

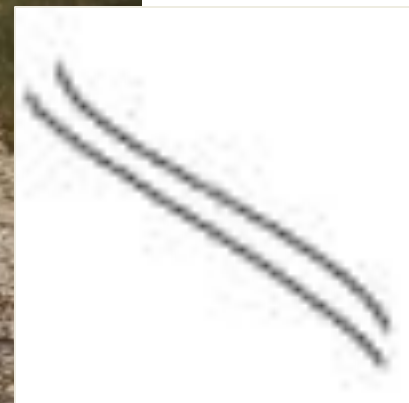


# Луг





# Река



# Топографические

## знаки



обры  
в



лу  
г



хвойный  
лес



лиственный  
лес



фруктовый  
сад



рек  
а



тропинк  
а



грунтовая  
дорога



болот  
о



колоде  
ць



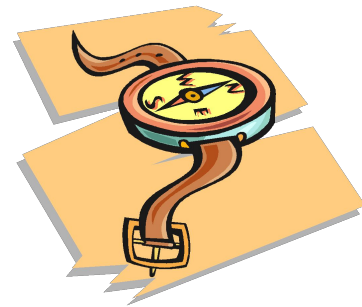
железная  
дорога



жилые  
строения



# Топографическая задача

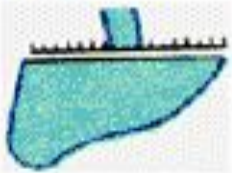
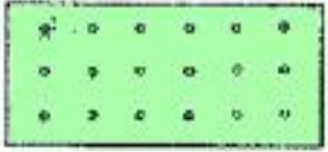


От  путь к нашему лагерю проходил через ель бер  $\frac{20}{0.25}$  5, который

постепенно превратился в . Чтобы сократить дорогу, мы пошли по

, мимо  1, по  2, ми-

мо  3. Через 15 минут мы вышли к Рица , которую

перешли по . От нее мы подошли к , который окружал

наш лагерь.



# УСЛОВНЫЕ ЗНАКИ НА ТОПОГРАФИЧЕСКОЙ КАРТЕ

