

# Александр Лапин

«Фотография как.....»

## Средства композиции

Равновесие, симметрия, ритм и соразмерность

## Принципы композиции

Единство    Гармония    Целостность

Первый уровень - это компоновка, цель которой равновесие.  
Следующий уровень - конструкция, т.е. схема построения композиции,  
смысловые и зрительные связи.

Умение видеть и создавать нужные связи и тем самым выразить вполне определенное содержание - это и есть умение фотографа говорить на языке изображения.

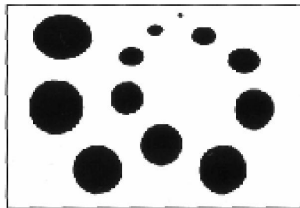
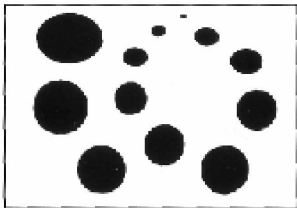
**Компоновка** - распределение предметов и фигур в кадре решает простую задачу заполнения плоскости изображения, элементарное выделение главного, равновесие компонентов.

1. Во-первых, необходимо заставить глаз их заметить, а для этого детали должны быть **выделены зрительно**, чтобы не потеряться среди других.
2. Во-вторых, нужно установить какие-то **изобразительные отношения между** ними, связать их определенным образом. Это заставит нас поверить в закономерность, не случайность такого соединения, искать в нем смысл.
3. И, в-третьих, **добиться целостности**, завершенности композиции.

Для изучения композиционного языка есть три



1.  
СРАВНЕНИЕ



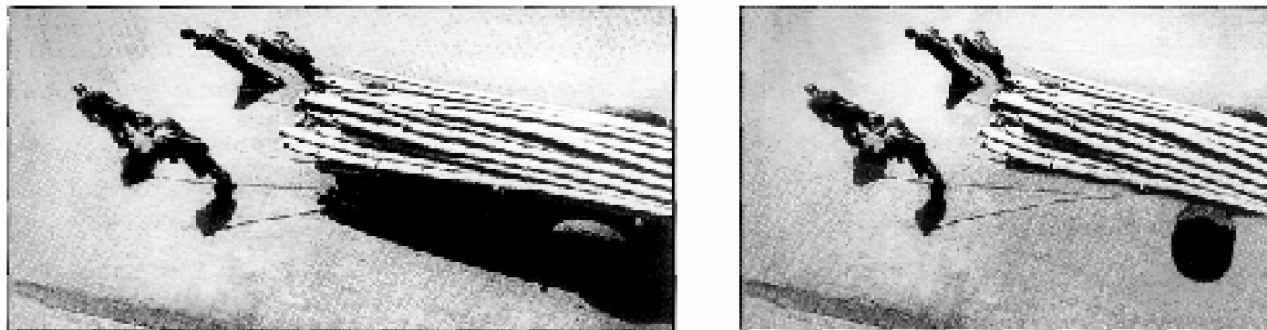
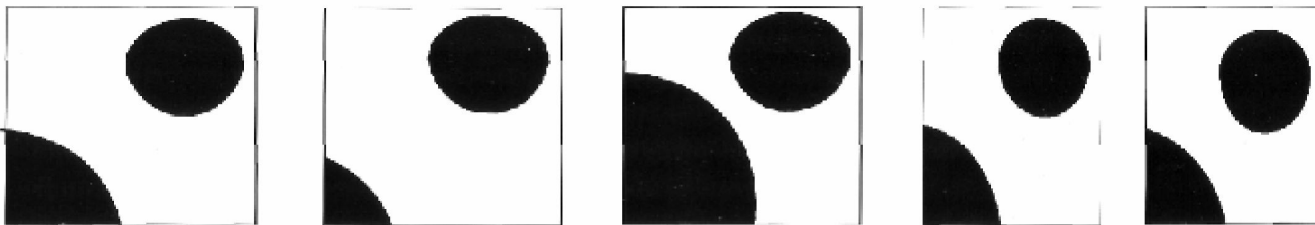
2. Работа с геометрическими фигурами



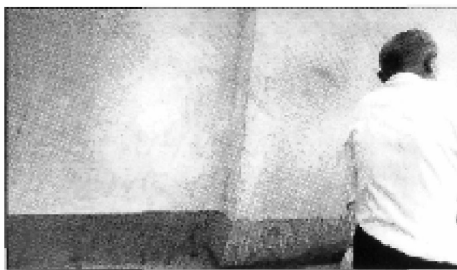
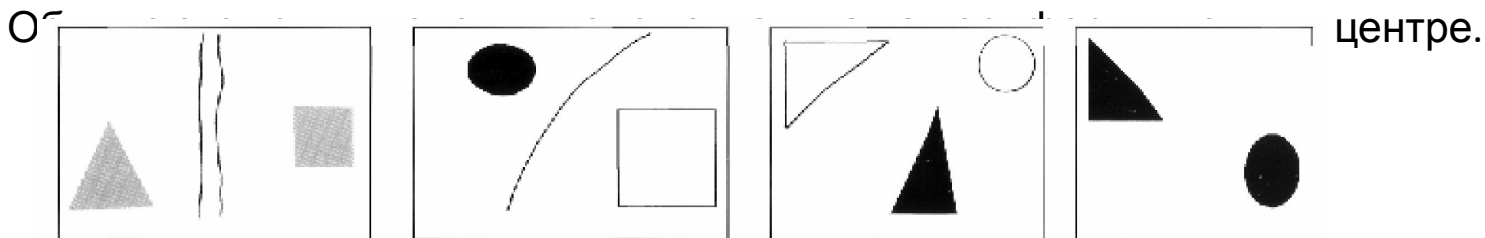
3.  
АНАЛИЗ

# Равновесие

1. ЗРИТЕЛЬНЫЙ ВЕС - цвет, размер, положение, важность



2. Композиция Весы - установка на симметрию, сравнение, сопоставление двух крыльев.

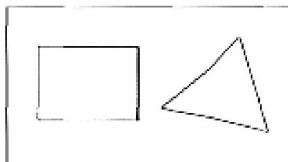


Основа единства - это всевозможные связи между фигурами, связи подобия по форме, размеру, тону и направлению, связи положения, симметрии и соразмерности (а также нюансные связи-небольшие отличия между подобными элементами)

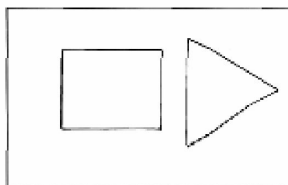
Три основных типа отношений между элементами - это подобие, тождество и контраст.

## ЕДИНСТВО ПОДОБНЫХ И КОНТРАСТНЫХ ФОРМ.

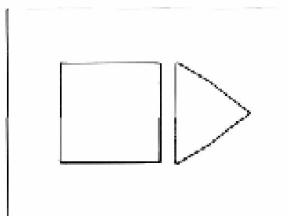
(Фрагменты изображения мы объединяем в целые группы, что значительно упрощает восприятие)



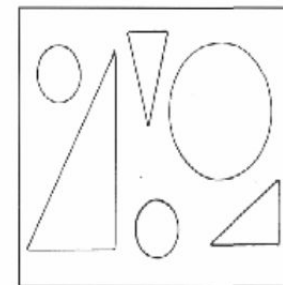
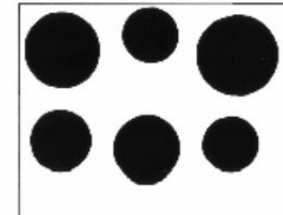
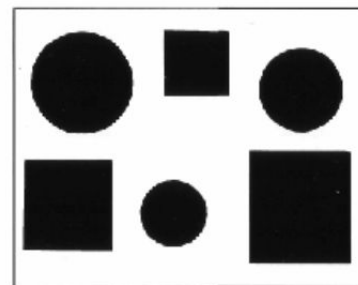
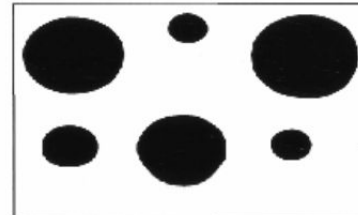
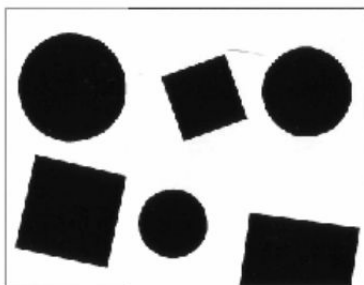
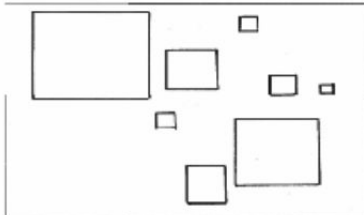
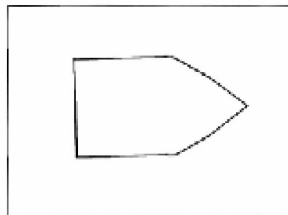
216



217



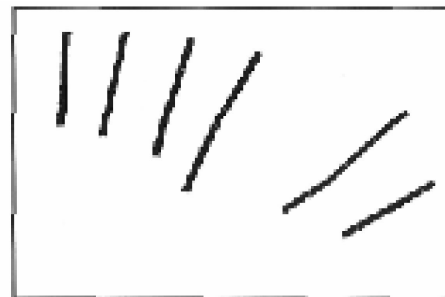
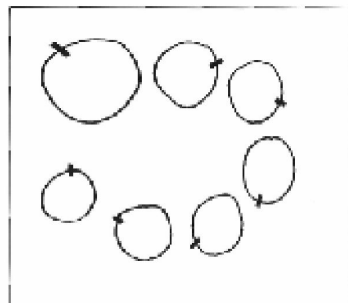
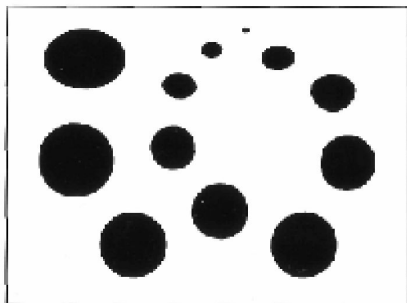
218



соразмерность  
пропорциональность

ь

РИТМ И  
ДВИЖЕНИЕ





Композиция представляет собой вариант Весов, крайние элементы - табличка с фотографией и крыша машины, в центре черные фигуры стариков.

Сильная изобразительная связь:

белая крыша + белая табличка

задает смысловую связь :

машина + могила

Вертикаль дерева возвращает глаз к машине, обход повторяется вновь и вновь.

Изображение не отпускает нас, заставляет смотреть и думать.



Два композиционных центра. Вертикаль стены делит кадр почти пополам, и если бы не свет из окна, композиция распалась бы. Важная деталь – белое окружение молодой женщины (вторая по контрасту вся в темном). Это большое белое пятно связывается с белым окном и держит равновесие.





Композиционный центр (фигура человека) выделен активными линиями и контрастом.  
Ветки дерева как бы мягко касаются человека на взгорке, окружают его.



Снимок построен на ритмах темных фигур (окон и дверей). Ведущую роль играет симметрия, повтор формы справа и слева, затем та же форма появляется в центре, но уже в перспективе.

Темный кусок неба перекликается с окнами. Рваный ритм ступенек и тень между домами создают тревожное ощущение.

Смысл в гармонии, сочетающейся с этой неосознанной тревогой.

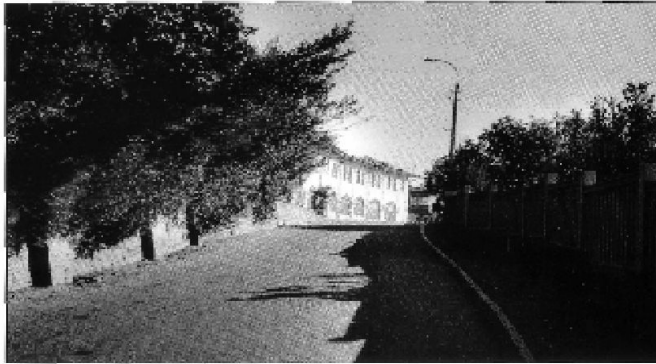


Изобразительные признаки  
глубины пространства собраны как  
будто специально:

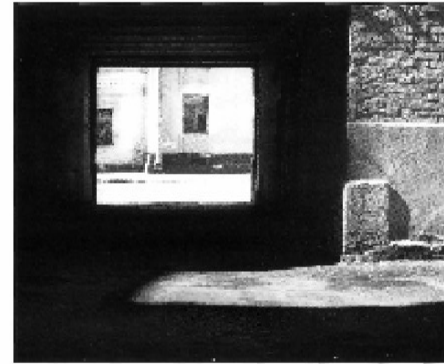
- уменьшение размеров,
- схождение линий,
- переход от черного к белому ,
- заслонение .



*Композиционное единство* двух контрастных по тону фигур выражено в плавных очертаниях (подушка - спина), связи двух «голов» и волнообразных ритмах, соединяющих одну и другую в единое целое.



296



### *ТОНАЛЬНОЕ ЕДИНСТВО*

Тональная масса имеет свои очертания (частично она может замыкаться рамкой) и выступает как самостоятельная фигура.

Несколько тональных масс будут обобщенно восприниматься как сочетание фигур, каждая из которых имеет свою тональность..

Умение работать с тональными массами - это, по сути, способность видеть обобщенно, необходимая фотографу и художнику

## КОМПОЗИЦИОННЫЙ И СМЫСЛОВЫЙ ЦЕНТРЫ



321, 322

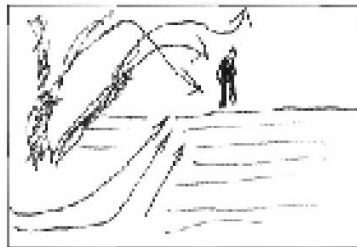


Схема активных линий композиции показывает стремление их сойтись в одну точку. Такая точка, если она существует, называется композиционным центром. В приведенном примере композиционный узел совпал со смысловым центром изображения - фигурой человека.