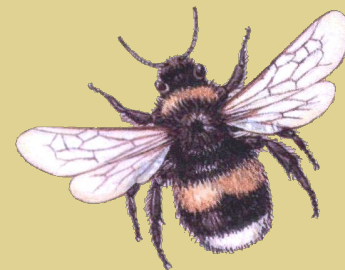


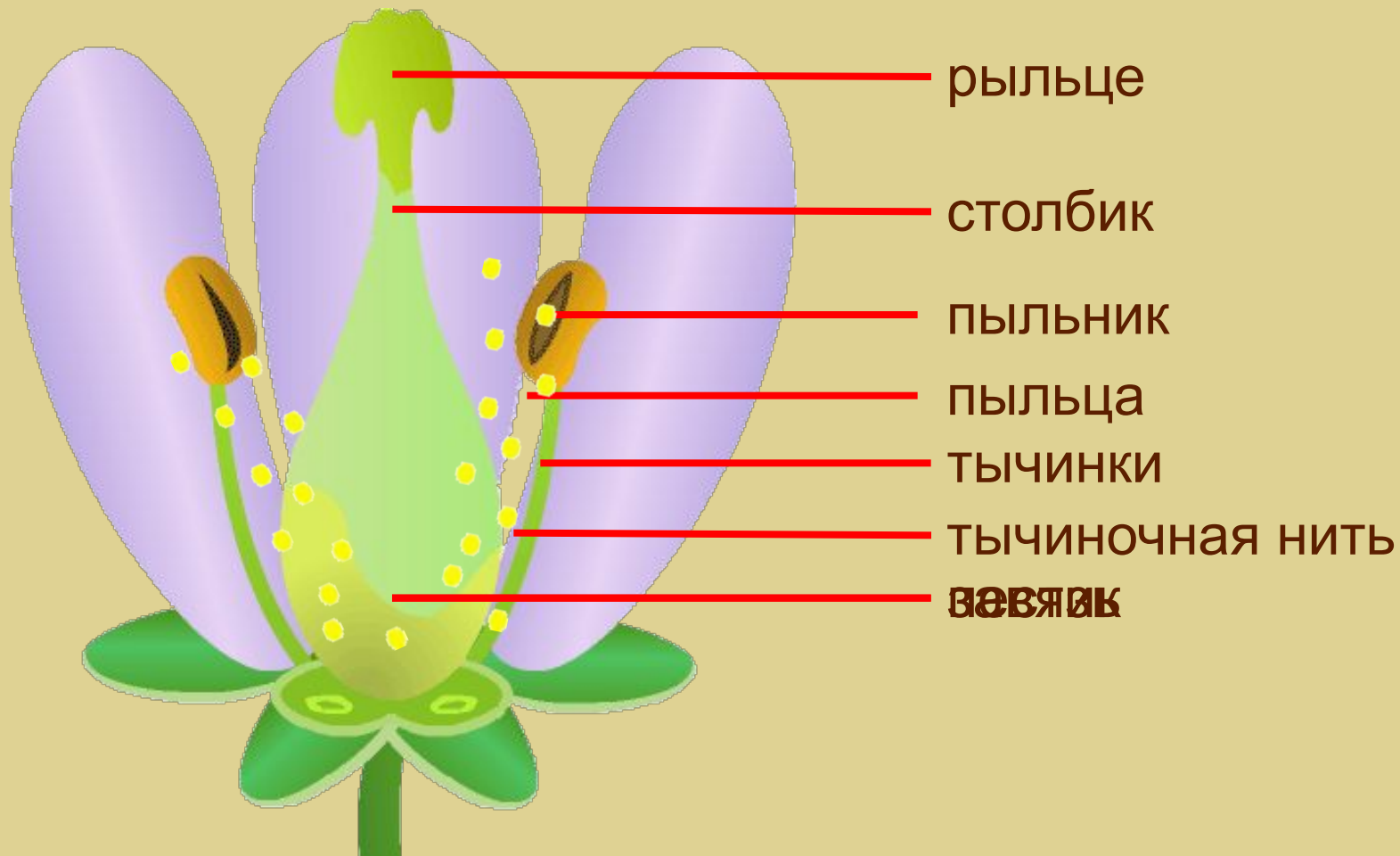
# Цветок – орган семенного размножения

Как из нежного ароматного  
цветка развивается плод с  
семенами.

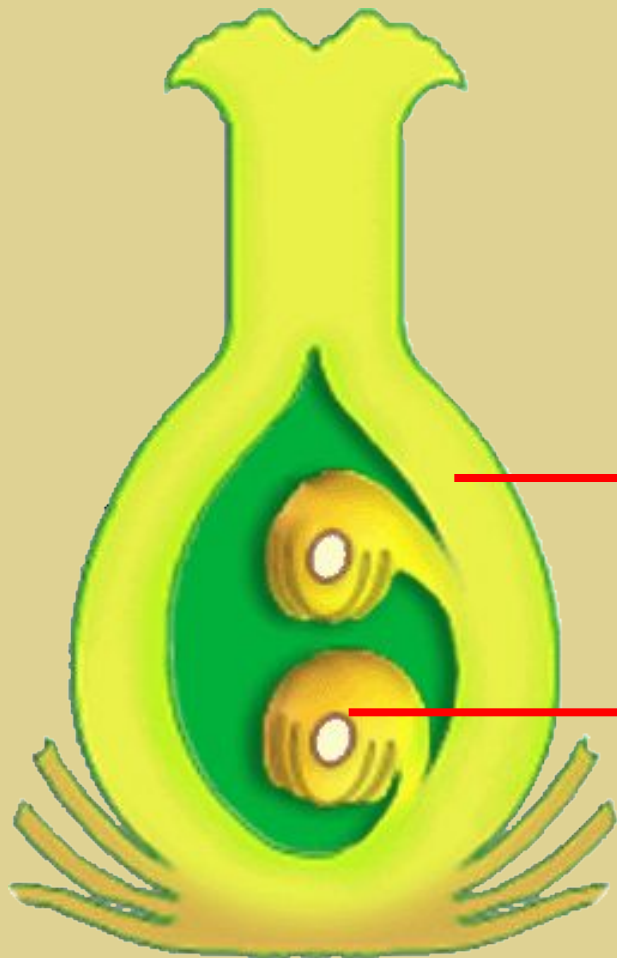
# Что в цветке привлекает насекомых?



# Строение цветка



# Завязь пестика



стенки завязи

семязачатки

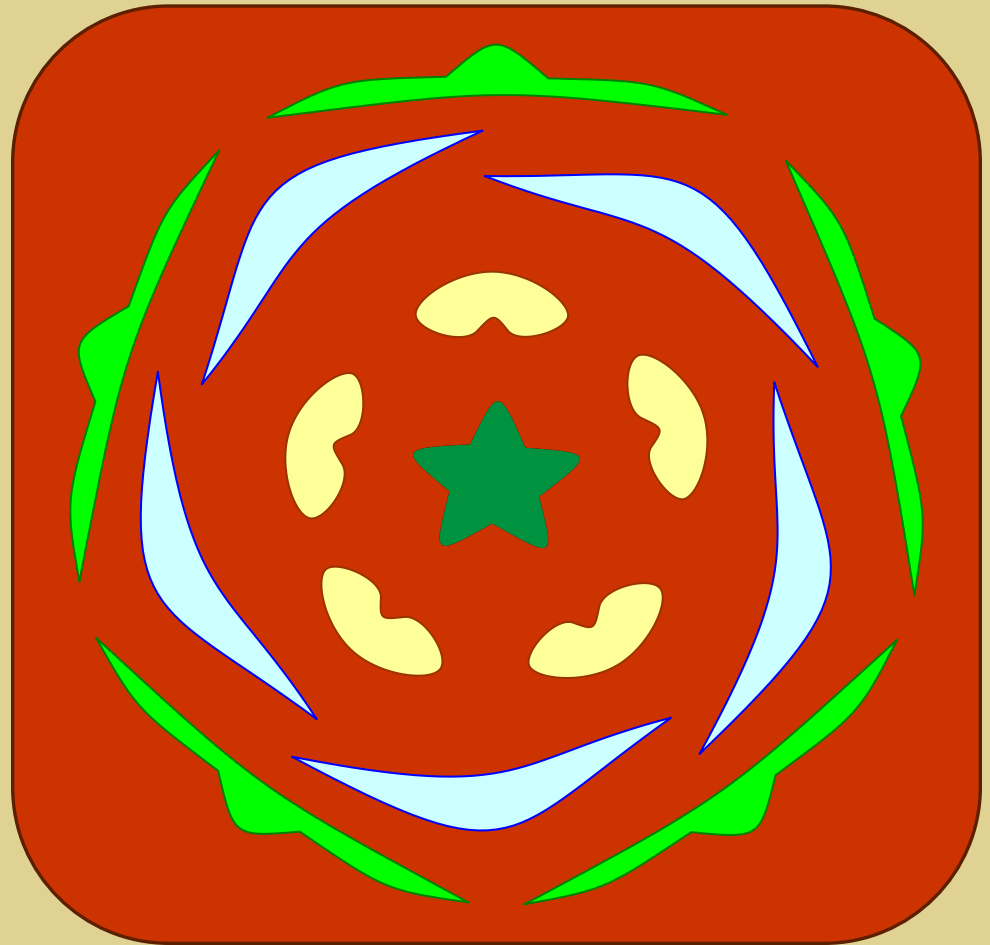
# Расположение семязачатков



# Диаграмма и формула цветка



$C_5 L_5 T_5 P_1$



# Диаграмма и формула цветка

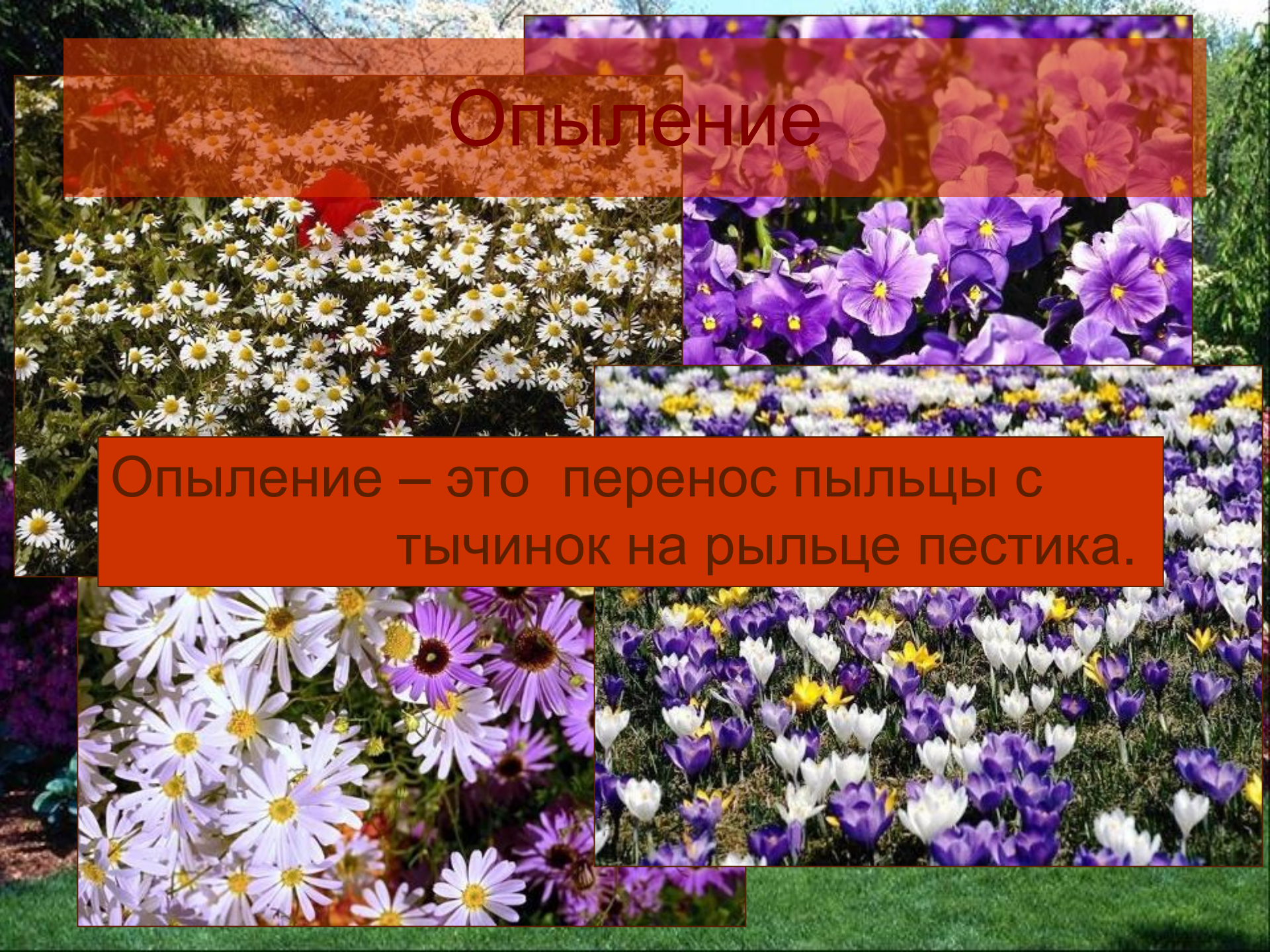
# Цветки и плоды





# Опыление

Опыление – это перенос пыльцы с тычинок на рыльце пестика.

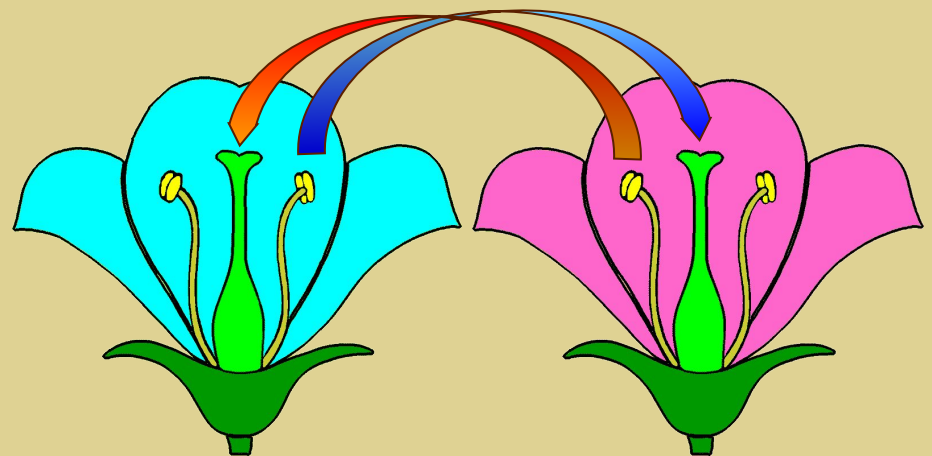
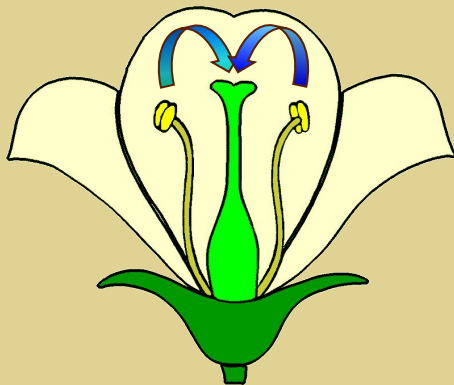


# Способы опыления

Опыление

Самоопыление

Перекрёстное



# Выберите нужные характеристики

| Растение | Рожь | Липа | Ландыш | Бузина | Свекла | Одуванчик | Ольха |
|----------|------|------|--------|--------|--------|-----------|-------|
| Цветение | 3    | 3    | 2      | 3      | 3      | 2         | 1     |

Цветение:

- 1) происходит ранней весной;
- 2) происходит в конце весны;
- 3) происходит летом.

# Выберите нужные характеристики

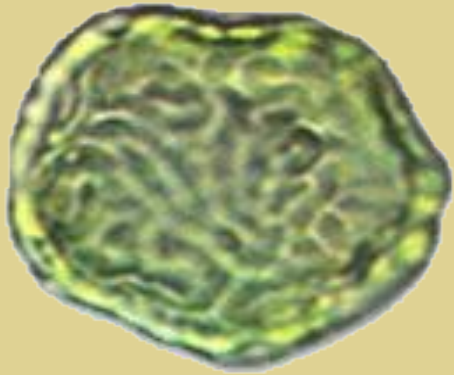
| Растение | Рожь | Липа | Ландыш | Бузина | Свекла | Одуванчик | Ольха |
|----------|------|------|--------|--------|--------|-----------|-------|
| Опыление | 3    | 1    | 1      | 1      | 1      | 2         | 3     |

Опыление:

- 1) растение насекомоопыляемое, имеет яркие цветки, выделяет пахучие вещества и нектар, цветение связано со временем вылета насекомых;
- 2) растение самоопыляемое, имеет закрытые цветки или опыление происходит в бутоне;
- 3) растение ветроопыляемое, имеет мелкие невзрачные цветки, околоцветник часто редуцирован до чешуек.

Спасибо за внимание

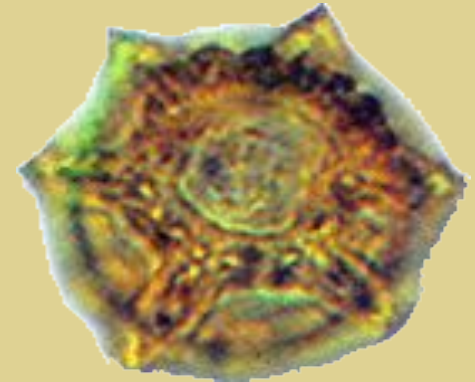
# Пыльца



Вяз



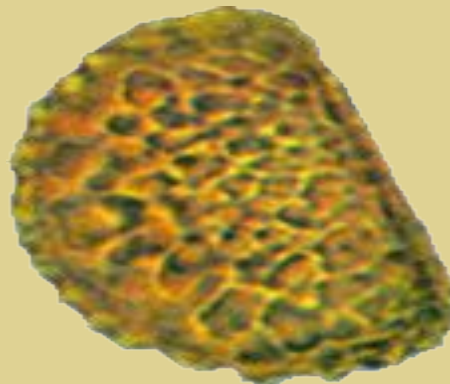
Пихта



Скерда



Ольха

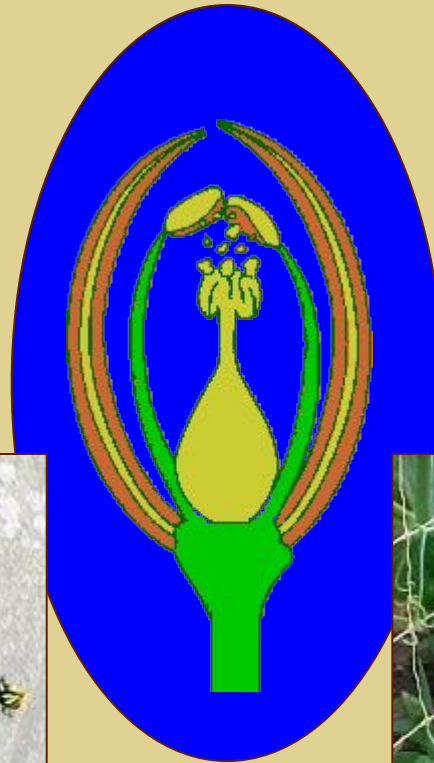


Многоножка



Плаунок

# Самоопыление



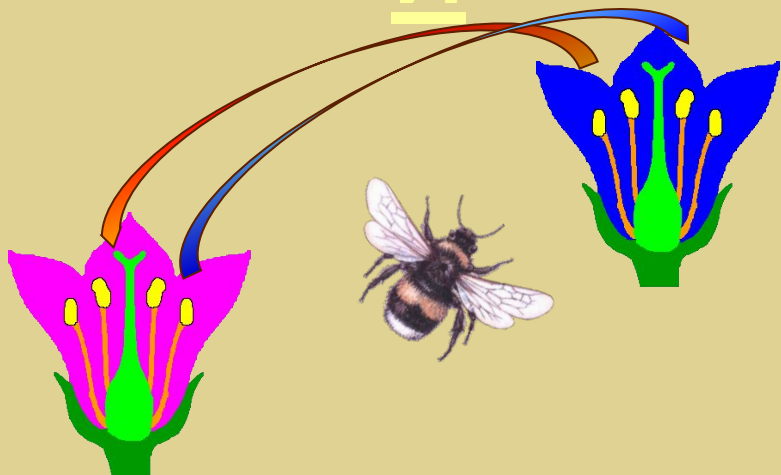
# Перекрёстное опыление

Опыление

Насекомым

и

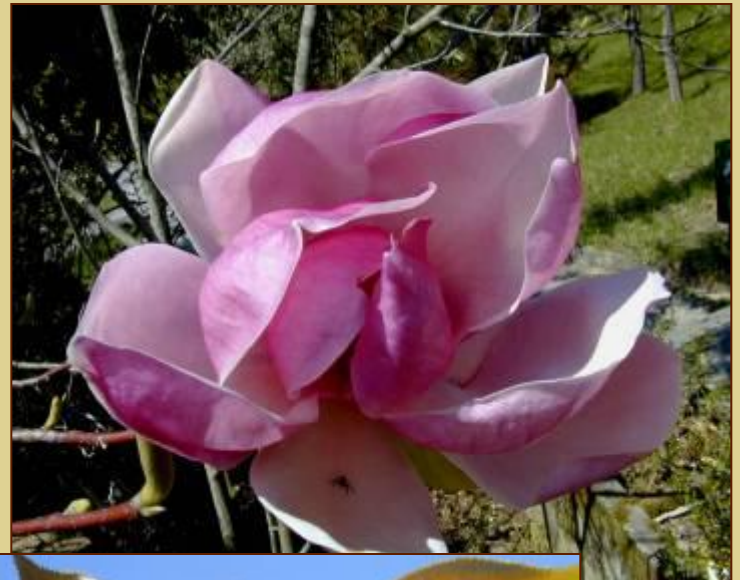
Ветром





# Признаки насекомоопыляемых растений

- Крупные цветки, или мелкие, но собранные в соцветия
- Яркая окраска венчика
- Аромат и нектар



# Признаки ветроопыляемых растений



- Мелкие невзрачные цветки
- Без аромата и нектара
- Пыльцы много, она легкая, мелкая и сухая