
Скульптура и Архитектура в СССР в 30-е годы

Скульптура

В 1918 году началось осуществление ленинского плана монументальной пропаганды. В соответствии с этим планом были убраны памятники, не представлявшие, по мнению новой власти, исторической и художественной ценности, например памятники Александру III в Петербурге и генералу Скобелеву в Москве. В то же время стали создаваться памятники (бюсты, фигуры, стелы, памятные доски) героям революции, общественным деятелям, писателям, художникам. Новые памятники должны были сделать изобразительно наглядными идеи социализма. К работе были привлечены как известные мастера (С.Т.Коненков, Н.А.Андреев), так и молодые скульпторы разных школ и направлений вплоть до студентов художественных училищ. Всего в 1918-1920 годы в Москве было установлено 25 памятников, в Петрограде 15. Многие памятники не сохранились в основном потому, что были исполнены во временных материалах (гипс, бетон, дерево).

В Петрограде в 1917-1920 годах создается памятник «Борцам революции» - Марсово поле.

Проект архитектора Л.В. Руднева.



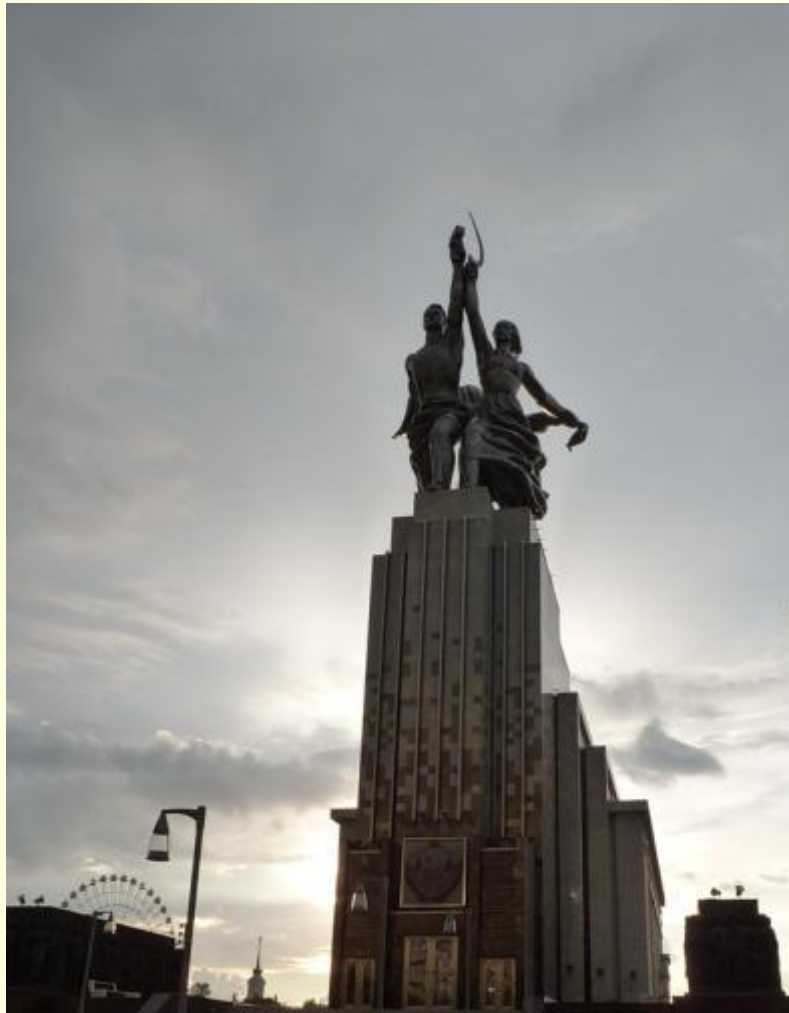
**Обелиск в честь первой Советской Конституции в Москве.
Бетон. 1918 - 1919 гг. Не сохранился. Архитектор Д. Н. Осипов.**



Временный памятник К.Марксу и Ф.Энгельсу на Воскресенской площади.



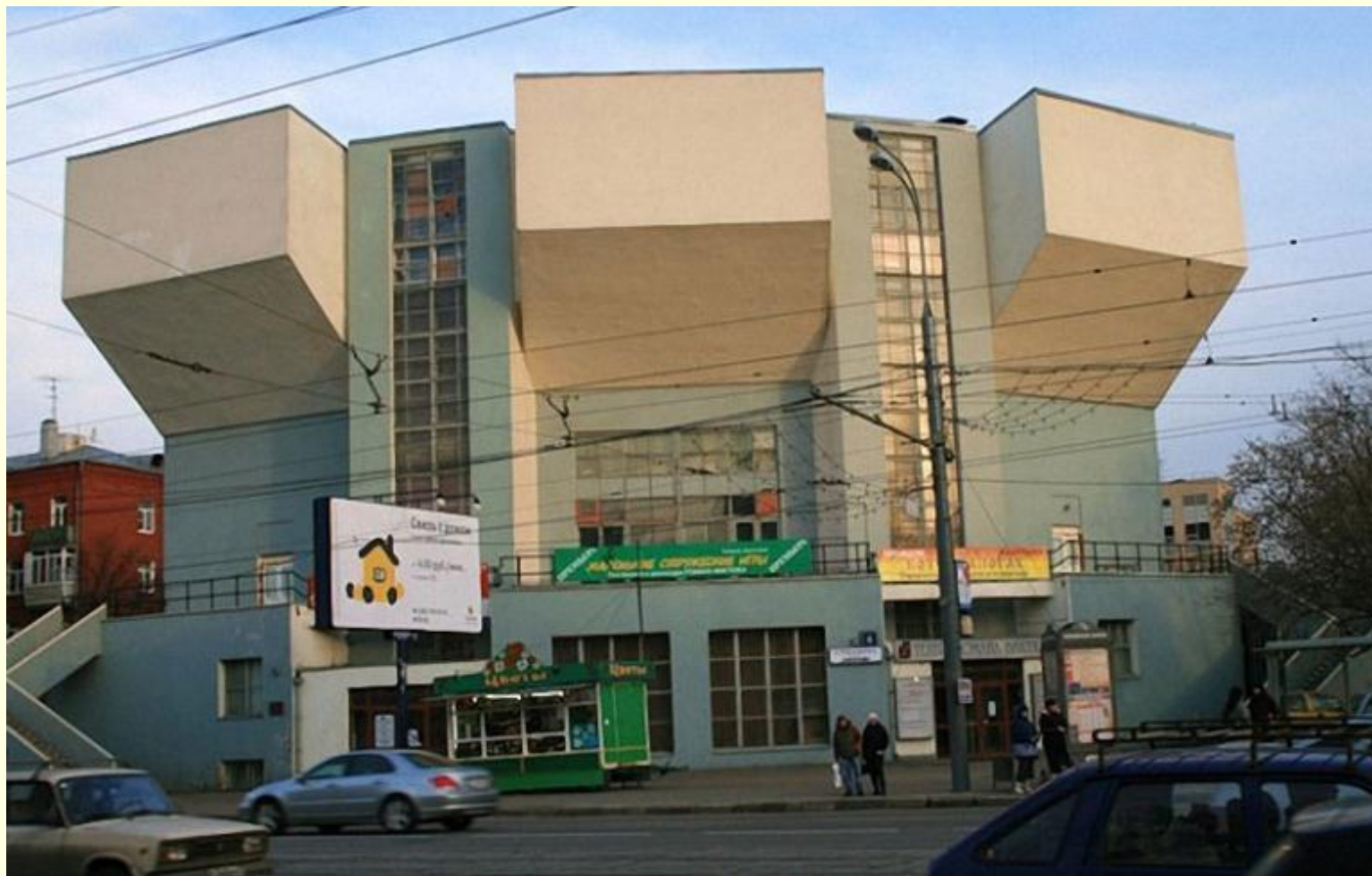
Скульптурная группа "Рабочий и колхозница". Они держат в вытянутых вверх руках серп и молот, составляющие герб Советского Союза. Автор этого произведения - В.И.Мухина, крупнейший скульптор этой эпохи, одна из самых знаменитых женщин страны.



Архитектура

Ведущим направлением в архитектуре 20-30-х годов стал конструктивизм, который стремился использовать новую технику для создания простых, логичных, функционально оправданных форм, целесообразных конструкций. Характерные для конструктивизма приемы - это совмещение цельных плоскостей с большими застекленными поверхностями, сочетание разных по композиции объемов. Советский конструктивизм представлен в творчестве В.Е. Татлина. Он пытался использовать самые разнообразные материалы для строительства своих технических конструкций, включая проволоку, стекло и листы металла. О размахе клубного строительства можно судить по тому, что только в 1929-1932 годах в стране было возведено 480 клубов, в том числе 66 в Москве. Целый ряд оригинальных по архитектуре клубов построено в этот период по проектам архитектора К.С.Мельникова в Москве и Подмосковье.

Клуб имени Русакова в Сокольниках (1927-1928 гг.)



Дворец культуры имени Лихачева, созданный по проекту крупнейших советских мастеров братьев Л.А., В.А., А.А. Весниных в 1931-1937 годах.



Мавзолей В.И.Ленина на Красной площади в Москве созданный по проекту А.В.Щусева.



-
- <http://prezentacija.biz/>
 - Отличные **ИСКУССТВО ПРЕЗЕНТАЦИИ**
для всех