

МИНИСТЕРСТВО ОБРАЗОВАНИЯ ОМСКОЙ ОБЛАСТИ
бюджетное профессиональное образовательное учреждение
Омской области
«Омский автотранспортный колледж»
(БПОУ «Омский АТК»)

Специальность: 23.02.03 «Техническое обслуживание и ремонт автомобильного транспорта»

Дипломный проект

Тема: *Проектирование агрегатного участка дилерского центра ООО «Сфера» KIA*

Студент дипломник

П.И.Костоломов

Руководитель дипломного проектирования

В.М.Парамонов

Заведующий отделением

И.В.Субботина

Омск 2016

Цель: Проектирование агрегатного участка дилерского центра ООО «Сфера» КИА.

Задачи:

- изучить назначение, характеристику и организацию ремонта в дилерском центре
- произвести расчет годовой программы
- изучить методы организации производства, организацию по охране труда и технике безопасности
- произвести подбор необходимого технологического оборудования и расчет производственных площадей
- разработать стенд для разборки и сборки кпп, произвести оценку экономической эффективности

Дилерский центр расположен по адресу г. Омск ул. Лермонтова
179а.

Тип – стационарный.

Число автомобилей, обслуживаемых дилерским центром за год
-15000 ед.

Число продаваемых автомобилей – 1000 ед.

Режим работы станции – сменный.

Число рабочих дней в году: 305 дней.

Занимаемая площадь имеет форму правильного прямоугольника,
большая её часть заасфальтирована

Источник теплоснабжения – центральное отопление.

Энергоснабжения – Омск –энерго.

Водоснабжения – Омскводоканал.



Годовой объем работ по ТО и ТР - 438750 чел.час.

Годовой объем вспомогательных работ - 109687,5 чел.час






Годовой объем работ по предпродажной подготовке
- 2500 чел.час.

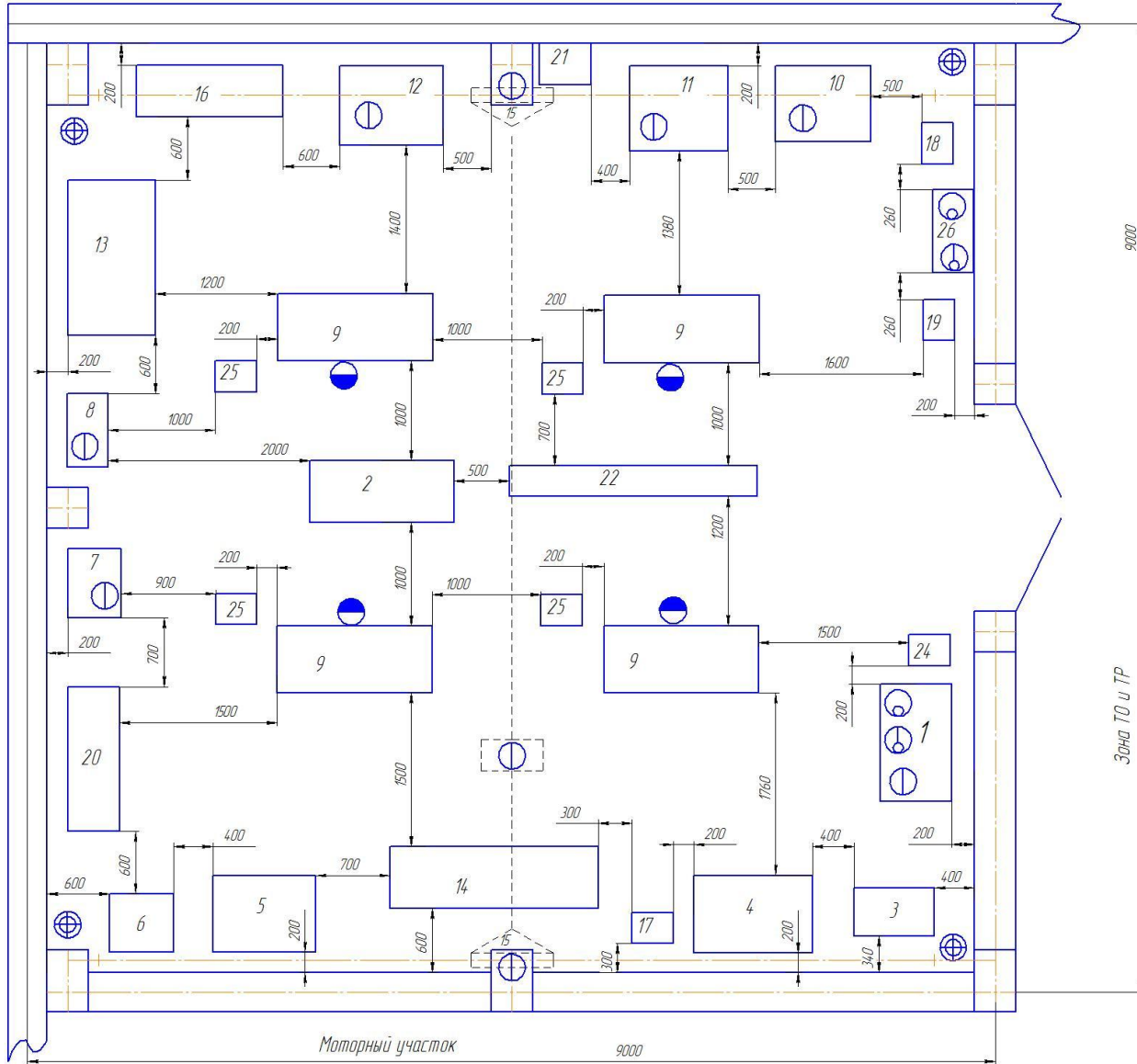
Трудоемкость агрегатного участка – 8775 чел.час.

Технологически необходимое количество рабочих на участке
агрегатного ремонта – 4 чел.

Необходимая площадь участка агрегатного ремонта – 61м².

Условные обозначения:

-  Общая вентиляция
-  Потребители электроэнергии
-  Рабочее место
-  Подвод горячей воды
-  Подвод холодной воды



№	Наименование	Кол.	Тип, Модель	Габариты, мм
1	Установка для мойки мелких узлов и деталей	1	М-312	1140*690
2	Ванна моечная	1	9510	1400*600
3	Стено для разборки, сборки передних мостов легковых автомобилей	1	P-723	780*470
4	Стено для разборки, сборки задних мостов легковых автомобилей	1	P-292М	1150*750
5	Стено для разборки, сборки КПП легковых автомобилей	1	Собственного изготовления	1200*1000
6	Стено для разборки, сборки и регулировки сцеплений автомобильных двигателей	1	P-207	625*565
7	Станок точно-шлифовальный	1	P-187	513*670
8	Установка сверлильная	1	P-175	710*390
9	Верстак слесарный	4	ППП-17	1500*650
10	Стено для проверки рулевых управлений с гидросистемой	1	K-155	910*730
11	Стено для проверки наосе рзвозе тормозов автомобилей с гидросистемой	1	K-161	820*950
12	Стено для разборки, сборки и регулировки рулевых механизмов автомобилей	1	P-704М	1000*765
13	Стено для проверки пневмооборудования автомобилей	1	«Пневмотестер»	1500*850
14	Стено для разборки и сборки карданных валов автомобилей	1	P-215	2015*600
15	Подвесная кран-балка	1	НКМ	По данным завода изготовителя
16	Стеллаж для деталей	1	ОРГ 1463-05-230А	1410*500
17	Стеллаж с полочным настилом	1	ОРМ463-07-090	300*400
18	Ларь для обтирочных материалов	1	Собственного изготовления	300*400
19	Ларь для отходов	1	Собственного изготовления	300*400
20	Стеллаж для инструментов	1	ОРГ 1468-05-280	1400*500
21	Шкаф настенный для приборов и инструментов	1	ОРМ468-07-010А	500*400
22	Стел для дефектовки деталей	1	ОРГ-1468-01-090А	2400*300
23	Подставка под оборудование	1		С учетом габаритов оборудования
24	Ящик для песка	1	ОРГ-1460-03-320	400*300
25	Инструментальная тумба	4	Собственного изготовления	400*300
26	Раковина	1	Собственного изготовления	800*400

КП.23.02.03.ПМ.02.0.РЧ.07

Проектирование автоточного участка филиала центра

Лист 1 из 1

Масштаб: 1:20

Лист 1 из 1

Формат: А1

Исполнитель: [Blank] Проверил: [Blank] Утвердил: [Blank]

Директор

Представитель завода
изготовителя

Главный
бухгалтер

Начальник
диспетчерской службы

Менеджер по
продажам

Начальник производства

Начальник приема-
выдачи

Бухгалтерия

Диспетчер

Отдел продаж

Мастер участка
текущего ремонта

Отдел по работе с
клиентами

Отдел по работе
со страховыми
компаниями

Касса

Диспетчер

Продавец-
консультант

Мастер участка
ремонта агрегатов

Мастер участка
диагностики

Мастер участка
гарантийного
ремонта

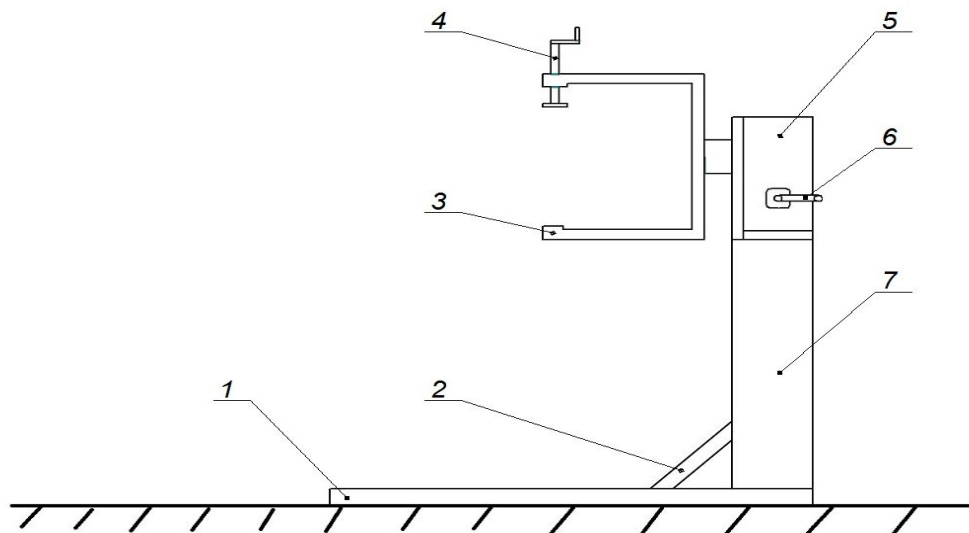
Стол заказов

Оператор

Отдел снабжения

Стенд для разборки и сборки кпп

Состоит из:



- 1 – Площадка;
- 2 – Опора;
- 3 – Кронштейн;
- 4 – Винт прижатия;
- 5 – Редуктор;
- 6 – Рукоятка;
- 7 – Рама

Затраты на изготовление приспособления - 38692,2 руб.

Срок окупаемости приспособления - 390 дней.

Заключение

В ходе дипломного проекта был спроектирован участок агрегатного ремонта , а так же разработан стенд для разборки и сборки кпп. Внедрение предложенных мною мероприятий позволит увеличить производительность труда и культуру производства в дилерском центре.

Спасибо за внимание