

Гид по Набережным Челнам



Работу выполнили ученики 7 класса:

Кирикова Юля

Акульчев Максим

Мусина Зухра

команда «Две семерочки»

МАОУ «Гимназия №77»

Руководитель: Ахметшина Татьяна

Ивановна.

НАБЕРЕЖНЫЕ ЧЕЛНЫ



Мы начинаем нашу экскурсию по городу Набережные Челны. По численности и значимости в Татарстане он занимает почетное 2-е место. Сейчас Челны современный, постоянно развивающийся город с широкими проспектами, зелеными парками и скверами. Но таким он был не всегда, давайте же познакомимся поближе с его историей.



Для начала экскурсии **нажмите** на подсвеченный объект на карте, о котором хотите узнать

Если Вы уже все изучили, предлагаю полетать, **нажмите на меня!**

Память о войне

В годы Великой Отечественной войны Челнинский район находился в тылу страны. Около 14 тысяч челнинцев ушли на фронт, из них 8,5 тысяч не вернулись обратно. В первые годы войны в город было эвакуировано 8 детских дома, 4 из них остались в городе, 4 распределили по району. За годы Великой Отечественной войны 12 наших земляков были удостоены звания "Герой Советского Союза", а один человек стал полным кавалером Ордена Славы. Более 2800 человек были



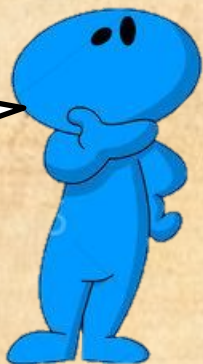
СССР. "Родина-мать". Самый крупный монумент Набережных Челнов. Открыт 9 мая 1975 г. к 30-летию Победы. Идея установки памятника, посвященного Великой Отечественной Войне. За её реализацию взялся молодой и малоизвестный скульптор Ильдар Ханов. В итоге героической стройки монумент был возведен за 2 месяца и 17 дней. Вокруг памятника расположился мемориальный комплекс, состоящий из траурной стены с именами погибших, у Вечного огня за нашу Родину установлен постоянный Почетный Пост №1, служ



Набережные Челны. Истоки



Хмм... А это интересно!



В начале 1630 годов возникла деревня Бережная. В 1647 г. Она уже называлась Слобода Набережная. Вокруг Чалнинского Починка постепенно сформировался ряд поселений: Орловка (27 дворов), Мироновка (26 дворов) и др. Основная часть жителей пахала землю, косила сено, держала скот. Были построены водяные и ветряные мельницы. В 1641 году на левом берегу Камы появились казаки. Им предстояло в короткий срок построить закамскую укрепленную линию, Нижнешильнинский и Орловский укрепленный городок. В 1660-80е годы территория современного города Набережные Челны оказалась в гуще событий, связанных с восстаниями башкир, татар и других народов края.

В 1773-75 годах через челнинскую землю прошло восстание Емельяна Пугачева. В конце декабря 1773 г. Села Мысовые Челны и Бережные Челны посетила группа пугачевцев.

После 1917 г. Мысовые Челны были переименованы в Красные Челны, а с 1930 г. вошли в состав города Набережные Челны.

Для возвращения нажмите на



Элеватор

Элеватор — старейшее городское предприятие в Набережных Челнах, занимается закупкой зерна, его, переработкой и хранением. Он является единственным сохранившимся в городе памятником промышленной архитектуры. В 2002 году Набережночелнинский элеватор был включён в государственный охранный реестр местного значения. В годы гражданской и Великой Отечественной войны, здесь находился запас зерна всего Поволжья.



Элеваторы № 7 и № 10.
Общий вид с лесоснаго корпуса

Вааау
!



В 1910 году к обсуждению и решению вопроса о строительстве элеваторов в России активно подключили Государственный банк. Весной 1914 года начались работы по выемке котлована под главное здание. вошёл в программу первоочередного строительства. Потребность в пиломатериалах удовлетворялась поставками с лесопильного завода Стахеевых.

Из 111 построенных элеваторов в России наш стал третьим по объёмам зернохранилищ.

Для возвращения нажмите на



Новый город

12 октября 1969 года на площадке будущего города появилась группа проектирования. В работе над проектными решениями по Новому городу принимала участие группа ведущих сотрудников во главе с директором института, архитектором с мировым именем Борисом Рубаненко. Главным инженером проекта стал крупнейший специалист-градостроитель Рем Патеев. За основу жилой застройки был взят принцип микрорайонирования. Микрорайон состоит из двух-трех комплексов, рассчитан на население 5-15 тысяч человек. Первые дома, построенные в Новом городе, были отданы под общежития.

Сейчас Набережные Челны невероятно красивый город с развитой инфраструктурой. Тут прекрасно сочетаются современные и многоэтажки.



Вот это
стройк
а!



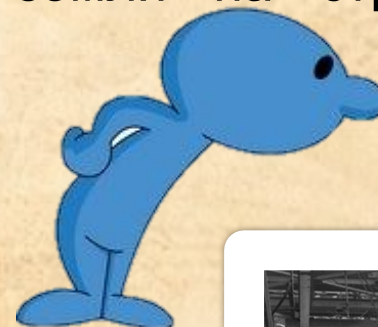
Для возвращения нажмите на



Камский автогигант



1969 год стал переломным для маленького городка, с тех пор у него появилось еще одно название – Автоград. Челны превратились в индустриальные. 13 января 1969 года был вынут первый ковш земли на строительстве Камского автозавода.



Крутая машина!

Рабочие и специалисты, представители более 70 национальностей, съехались на стройку в Набережные Челны. На самой строительной площадке работало более 100 тысяч человек. Будущий автозавод обеспечивался самым современным по тем временам технологическим оборудованием.

Сегодня ПАО «КАМАЗ» – одно из ведущих предприятий отечественного машиностроения. Здесь активно внедряют новейшие разработки, создавая надёжные автомобили для



для возвращения нажмите на



Герб Челнов и его история

Для того чтобы подробнее узнать о каждом из элементов, нажмите на них

Серебряные волны символизируют реку Каму и Нижнекамское водохранилище, на берегах которых расположен город. Цвет волн перекликается с одной из версий названия города на татарском языке «Яр Чаллы» — белый камень на берегу.



Полный парус говорит о попутном ветре, об удаче и успешности во всех начинаниях. Парус челна по своим очертаниям напоминает стилизованное изображение тюльпана — традиционного символа духовности, подчёркивает и усиливает значение города, показывая Набережные Челны как неповторимую жемчужину Татарстана.

Золото символизирует прочность, величие, богатство, интеллект, стабильность, уважение. Весла в воде показывают то, что жители города не довольствуются посланными силами природы (ветер в парусах), а своим трудом вёслах стремятся уско



! Для продолжения экскурсии выберите самолет для полета



Пролетая над Челн

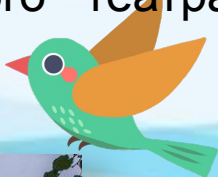
«Основа всякой культуры прежде всего — в самом человеке.»



Сохраняя верность канонам русского репертуарного театра, «Мастеровые» остаются современным и актуальным, открытым для смелых экспериментов и неожиданных художественных решений театром. Каждый спектакль Русского драматического театра «Мастеровые» становится событием театральной жизни города.



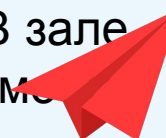
Творческий путь Татарского драматического театра начался в 1990г. На сцене театра осуществлено 90 театральных постановок, среди которых немало спектаклей, оставивших яркий след в современной истории татарского театра и сердцах благодарных зрителей.



В 1987 году в Челнах начал свою работу первый в городе профессиональный творческий коллектив- Театр кукол. За прошедшие годы театр обрел опыт и авторитет, ставя спектакли на русском и татарских языках, для детей и взрослых, приглашая на постановку лучших режиссеров России и Украины.

Органный зал открыт в 2005 году на площадях бывшего кинотеатра «Россия», самого крупного в Набережных Челнах. В зале нет ни одного усилителя и микрофона – оптимальная слышимость достигается без подзвучки.

Для возвращения нажмите на

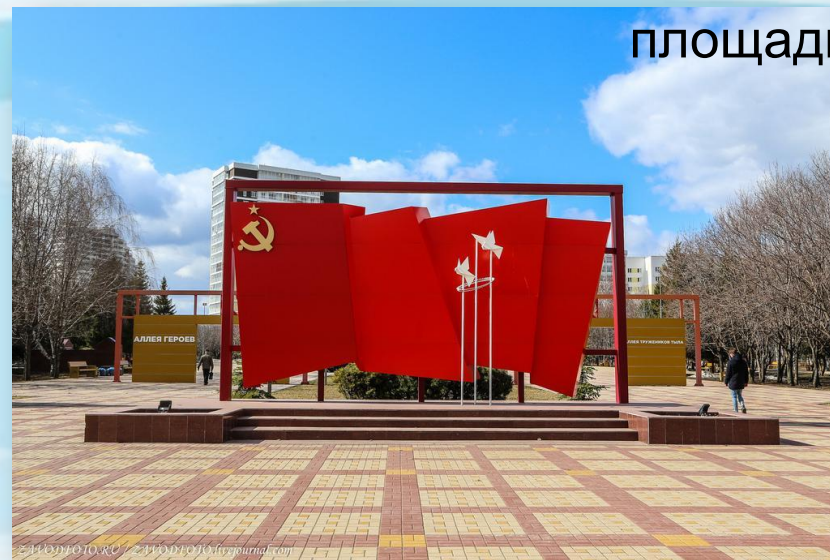


Парки, скверы и набережные



В Набережных Челнах находится огромное количество парков и скверов, которые очень нравятся и взрослым, и детям. Набережная Габдуллы Тукая огибает пос. ГЭС с востока и севера, проходя вдоль р.Мелекески. Здесь появились велодорожки, автостоянки, детские игровые зоны, спортивные площадки, включая скалодром под открытым небом. Было высажено большое количество деревьев, разбит сквер со сценой. Набережная также обзавелась множеством лавочек, смотровыми площадками.

Парк Победы считается центральным парком города, был заложен 9 мая 1975 года, в 1980 началось его обустройство, а в 2016 году была произведена капитальная реконструкция. Парк разделен на досуговую и мемориальную части. В досуговой части находятся множество аттракционов, колесо обозрения, фонтаны, беседки, концертные и спортивные площадки. Мемориальная часть посвящена героям Великой Отечественной войны, городам-героям.



Для возвращения нажмите на



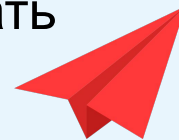
«КАМАЗ-мастер»

История легендарной команды «КАМАЗ - мастер» началась в далеком 1988 году. На старт проходившего в Польше ралли «Ельч» из России прибыли три грузовика - внедорожника практически не известной на европейском континенте марки. Тогда просчитались все - дебютанты взяли серебро гонки. Так началось восхождение на вершины мирового спортивного Олимпа команды из Набережных Челнов, которая в скором времени завоевала мировую известность под именем «КАМАЗ – мастер».



Тернистый путь к покорению Дакара команда «КАМАЗ - мастер» начала в далеком 1990 году, а в 1996 - м впервые выиграла эту престижную гонку. С тех пор команда 23 раза участвовала в гонке и 12 раз побеждала в ней. На счету команды три Кубка мира и двенадцать побед в супермарафоне «Дакар». Команду «КАМАЗ - мастер» можно по праву назвать Уникальным явлением в отечественном спорте.

Для возвращения нажмите на



Национальный парк «Нижняя Кама»

Национальный парк «Нижняя Кама» расположен к западу и северу от Набережных Челнов. «Нижняя Кама» - уникальный памятник природы, созданный в 1991 году с целью сохранения коренных типов леса. Большая часть территории покрыта лесами – Малый и Большой боры на правом берегу Камы. На территории Национального парка обитают редкие животные, произрастают редкие виды растений. Национальный парк является природоохранным и эколого - просветительским учреждением. Однако, несмотря на статус особо охраняемой территории, каждому из нас предоставляется возможность соприкоснуться с природным наследием Нижней Камы.



Удивительная красота!



Для возвращения нажмите на



Дельфинарий

Челнинский дельфинарий - единственный не только в республике, но и во всем Поволжском регионе. В Челнинском дельфинарии живут Дальневосточный белый кит (белуха), Черноморские дельфины Афалина, Южноамериканские морские котики и Северный морской котик. Каждый из них - это личность, со своим характером и интересами. А все вместе они - дружная команда которая дарит взрослым и детям море позитива . Дельфинарий - прекрасное место для отдыха всей семьи , а для маленьких детей - это незабываемое впечатление на всю жизнь .



Побежали
к
дельфина
м



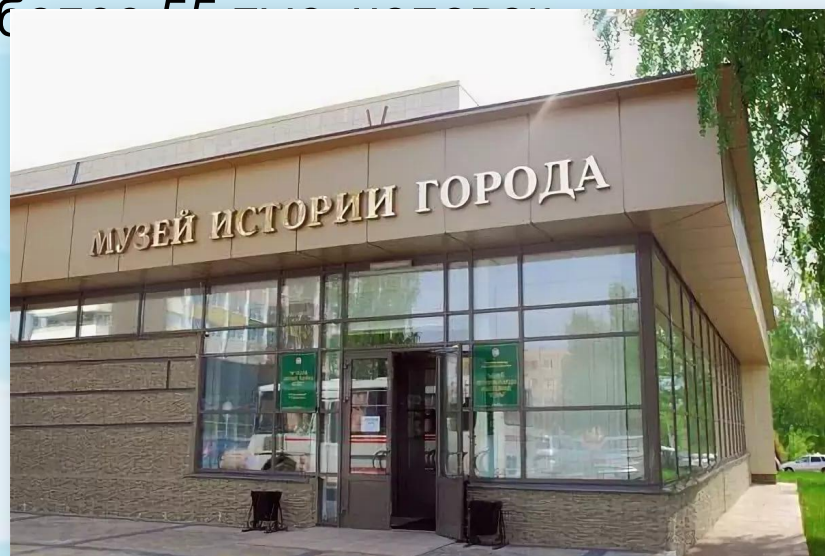
Для возвращения нажмите на



Музеи и галереи



Набережночелнинская картинная галерея создана как филиал Государственного музея ИЗО РТ в 1980 году. Является государственным хранилищем художественных ценностей – произведений живописи, графики, декоративно-прикладного искусства и скульптуры, осуществляющим на основе своих коллекций научно-исследовательскую и культурно-просветительскую деятельность. В залах картинной галереи экспонировались выставки из Эрмитажа, Русского и Пушкинского музеев и многих других. Среднее количество посетителей в год



Муниципальное автономное учреждение культуры города Набережные Челны «Историко-краеведческий музей» является одним из крупнейших музеев РТ. Главный в городе музей был открыт 10 апреля 1974. В ходе экскурсии по основной экспозиции музея посетители узнают об истории города в современных границах, начиная с древнейших времен и до наших дней, знакомятся с обзором экологических, экономических, этнографических и других особенностей Закамского региона.

Для возвращения нажмите на

