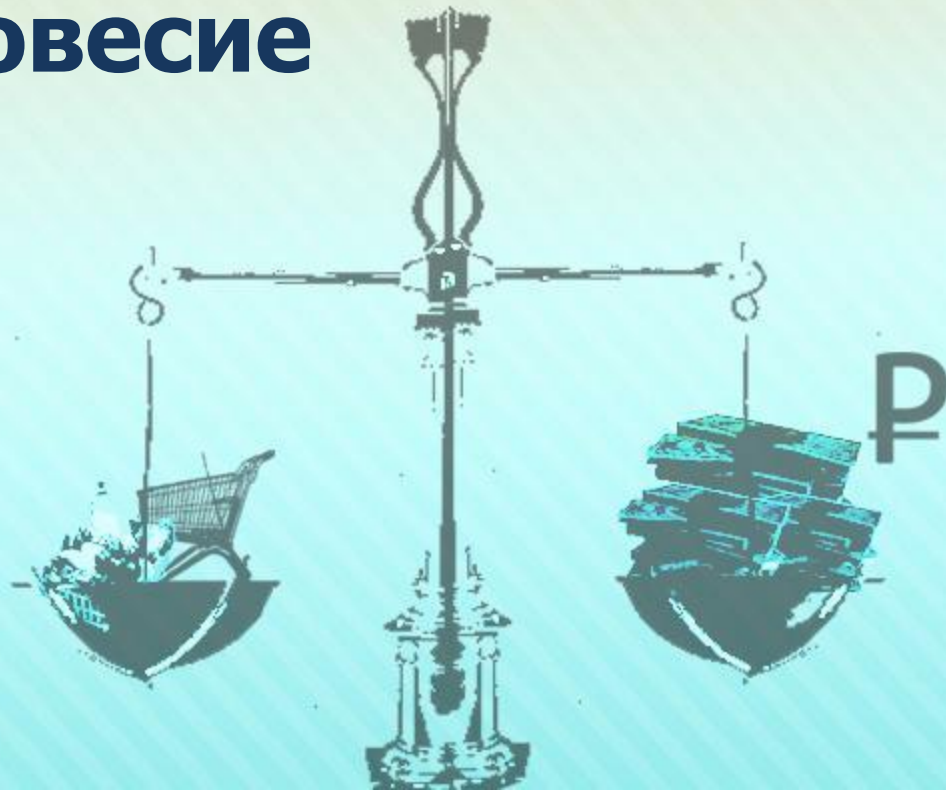
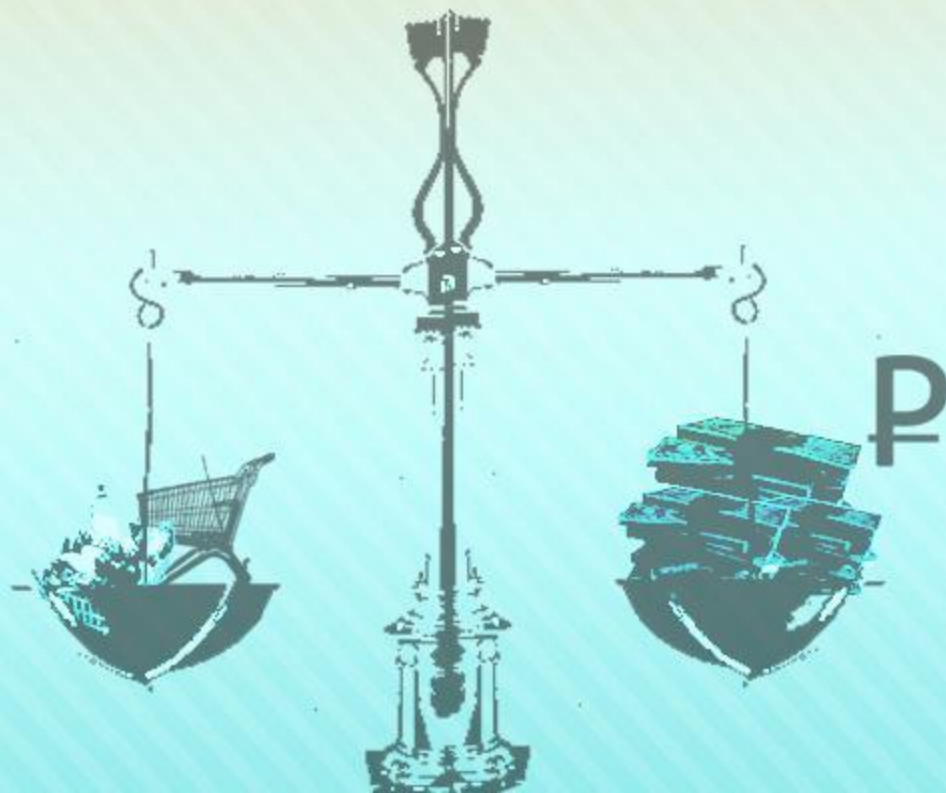


Совокупный спрос и совокупное предложение. Макроэкономическое равновесие



1. Совокупный спрос



Совокупный спрос

- **Совокупный спрос (AD)** – это спрос на весь объем товаров и услуг, который может быть предъявлен при данном уровне цен на товары и данном уровне тарифов на платные услуги.

- **Совокупный спрос (AD)** – это сумма планируемых расходов на приобретение конечной продукции; это реальный объем производства, который потребители (включая фирмы и правительство) готовы купить при данном уровне цен.

Компонентами совокупного спроса

выступают:

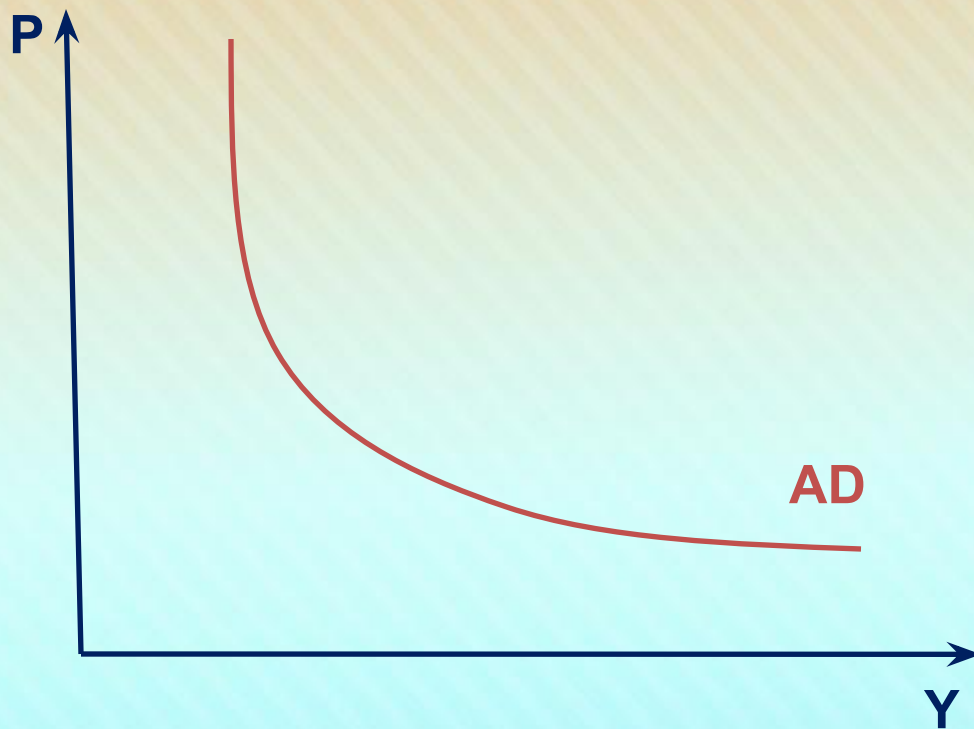
- спрос домохозяйств — потребительский спрос (C)
- спрос фирм — инвестиционный спрос (I)
- спрос со стороны государства — государственные закупки товаров и услуг (G)
- спрос иностранного сектора — чистый экспорт (X_n)

Формула совокупного спроса

$$AD = C + I + G + Xn$$

- Она похожа на формулу подсчета ВВП по расходам
- Отличие состоит в том, что формула ВВП представляет собой сумму **фактических** расходов всех макроэкономических агентов, которые они **сделали** в течение года, в то время как формула совокупного спроса отражает расходы, которые **намерены сделать** макроэкономические агенты

Кривая совокупного спроса



Отрицательный наклон кривой AD объясняется

- **эффектом реального богатства, или эффектом реальных денежных запасов — эффектом Пигу**
- Под реальным богатством понимают отношение номинального финансового богатства индивида (M), выраженного в единицах национальной валюты, к текущему уровню цен (P)
$$Real\ money\ balances = \frac{M}{P}$$
- **Это реальная покупательная способность накопленного номинального финансового богатства человека, которое включает наличные деньги и ценные бумаги**

Неценовые факторы, влияющие на совокупный спрос

- размеры денежных доходов населения;
- уровень цен на товары и размеры тарифов на платные услуги;
- состояние системы налогообложения в стране;
- условия кредитования;
- состояние денежного обращения;
- национальные и исторические особенности;
- географические и демографические особенности;
- профессионально-квалификационная структура занятости населения;
- уровень безработицы в стране;
- уровень и состояние имущественной дифференциации в обществе.

2. Совокупное предложение, его формирование



Совокупное предложение

- модель, показывающая уровень реального объема производства при каждом возможном уровне цен.
- Совокупное предложение может быть приравнено к величине ВВП, рассчитанного по потоку доходов.

- **Совокупное предложение (AS)** – это общее количество товаров и услуг, которое может быть произведено и реализовано (предложено) в соответствии со сложившимся уровнем цен на товары и тарифов на услуги.

- Совокупное предложение зависит от цен на сырье, топливо, энергию, комплектующие изделия, а также от уровня налогов, т. е. от всех факторов, которые формируют и определяют уровень индивидуальных и общественных издержек производства в реальном секторе экономики.

Кривая AS: различия в интерпретации формы

форма кривой совокупного предложения по-разному интерпретируется в классической и кейнсианской школах

Классическая модель AS

- Описывает поведение экономики в долгосрочном периоде
- Кривая AS вертикальна на уровне выпуска при полной занятости факторов производства

Условия построения кривой AS

- объем выпуска зависит только от количества факторов производства и технологии;
- изменения в факторах производства и технологии происходят медленно;
- экономика функционирует в условиях полной занятости и объем выпуска равен потенциальному;
- цены и номинальная зарплата – гибкие

Роль государства в классической модели

- Если рынок обладает регуляторами, способными обеспечивать полное использование имеющихся ресурсов, то вмешательство государства является излишним
- В рамках классической теории был сформулирован принцип нейтральности государства

Кейнсианская модель AS

- Описывает поведение экономики в краткосрочном периоде
- Кривая AS горизонтальна или имеет положительный наклон

Условия построения кривой AS

- экономика функционирует в условиях неполной занятости
- цены и номинальная зарплата относительно жесткие
- реальные величины относительно подвижны и быстро реагируют на рыночные колебания

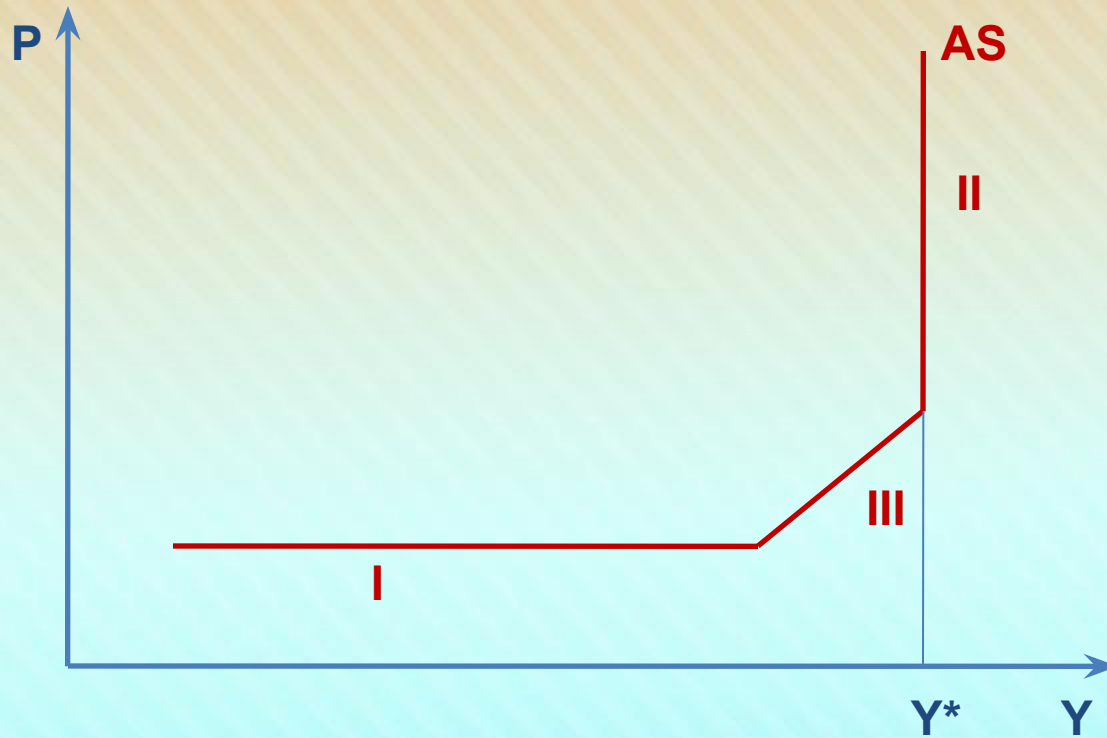
Роль государства в кейнсианской модели

- Для достижения макроэкономического равновесия в коротком периоде совокупный спрос должен регулироваться посредством налогово-бюджетной и денежно-кредитной политики
- В отличие от классической идеи о нейтральности государства, в кейнсианской концепции доказана необходимость координирующего вмешательства государства

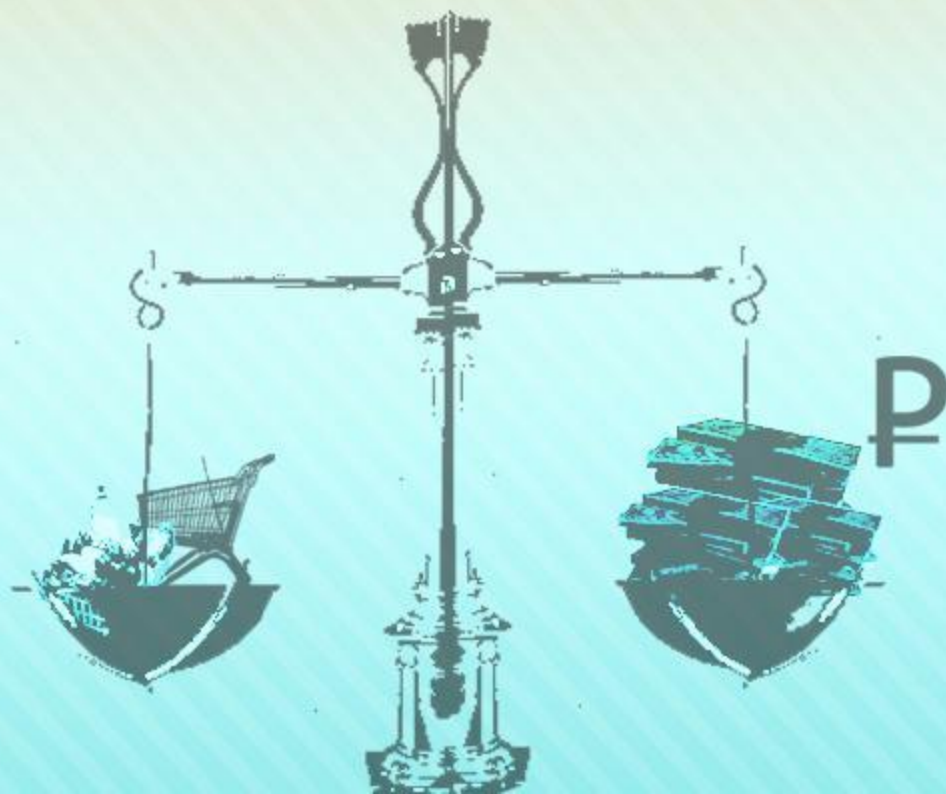
Три отрезка кривой AS

- **Горизонтальный отрезок кривой AS** (отрезок I) соответствует экономике спада, высокого уровня безработицы и недоиспользования производственных мощностей
- **Промежуточный отрезок кривой AS** (отрезок III) предполагает такую воспроизводственную ситуацию, когда увеличение реального объема производства сопровождается некоторым ростом цен, что связано с неравномерным развитием отраслей и применением менее производительных ресурсов, поскольку более эффективные ресурсы уже задействованы
- **Вертикальный отрезок кривой AS** (отрезок II) имеет место тогда, когда экономика работает на полную мощность и достичь дальнейшего увеличения объема производства в короткий срок уже невозможно

Кривая совокупного спроса



3. Модели макроэкономического равновесия



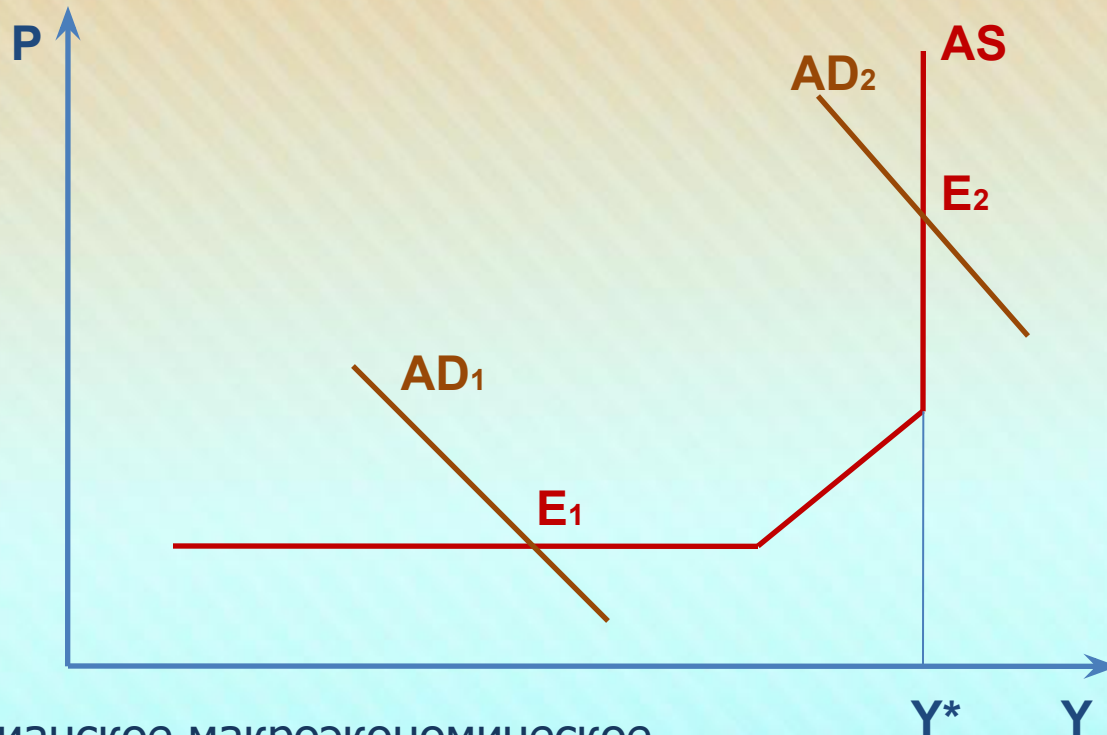
- Макроэкономическое равновесие означает такое состояние национальной экономики, когда на всех рынках одновременно устанавливается равенство спроса и предложения.

Виды макроэкономического равновесия

- **Идеальное равновесие** достигается при полной реализации экономических интересов субъектов хозяйства во всех отраслях и сферах экономики. Оно предполагает наличие условий совершенной конкуренции и отсутствие внешних эффектов.
- **Реальное равновесие** устанавливается в экономике в условиях несовершенной конкуренции и с учетом внешних факторов воздействия на рыночную среду.

- Пересечение кривых AD и AS определяет *точку макроэкономического равновесия*, равновесный объем выпуска и равновесный уровень цен. Изменение в равновесии происходит под влиянием сдвигов кривой AD, кривой AS или той и другой вместе.

Графический анализ моделей макроэкономического равновесия



E_1 - кейнсианское макроэкономическое равновесие

E_2 - классическое макроэкономическое равновесие

Последствия увеличения AD

- на горизонтальном отрезке AS рост AD ведет к росту реального объема выпуска при неизменных ценах
- на вертикальном отрезке AS увеличение AD приводит к росту цен при неизменном объеме выпуска
- на промежуточном отрезке AS рост AD порождает как рост реального объема выпуска, так и определенный рост цен

Последствия сокращения AD

- на кейнсианском отрезке AS реальный объем производства сократится, а уровень цен останется неизменным
- на классическом отрезке цены упадут, а реальный объем производства останется на уровне полной занятости
- на промежуточном отрезке модель предполагает, что и реальный объем производства, и уровень цен снизятся

Кейнсианская модель макроэкономического равновесия

- модель равновесия «национальный доход—совокупные расходы»
- или «доходы—расходы»
- или «кейнсианский крест»
- Используется при анализе влияния макроэкономической конъюнктуры на национальные потоки доходов и расходов.

Условия равновесия в кейнсианской модели

равновесие достигается только тогда, когда планируемые расходы (совокупный спрос) равны национальному продукту (совокупное предложение)

Вопросы для самоконтроля

1. Что такое совокупный спрос?
2. Какой вид может иметь кривая AS?
3. Какие основные условия равновесия можно установить?
4. Почему в классической теории кривая AS вертикальна?
5. По каким направлениям Дж. Кейнс критиковал классиков?
6. В чем экономический смысл мультипликатора?
7. В чем экономический смысл «кейнсианского креста»?
8. В чем суть инфляционного и рецессионного разрывов в экономике?