

Мочеполовой аппарат, apparatus urogenitalis

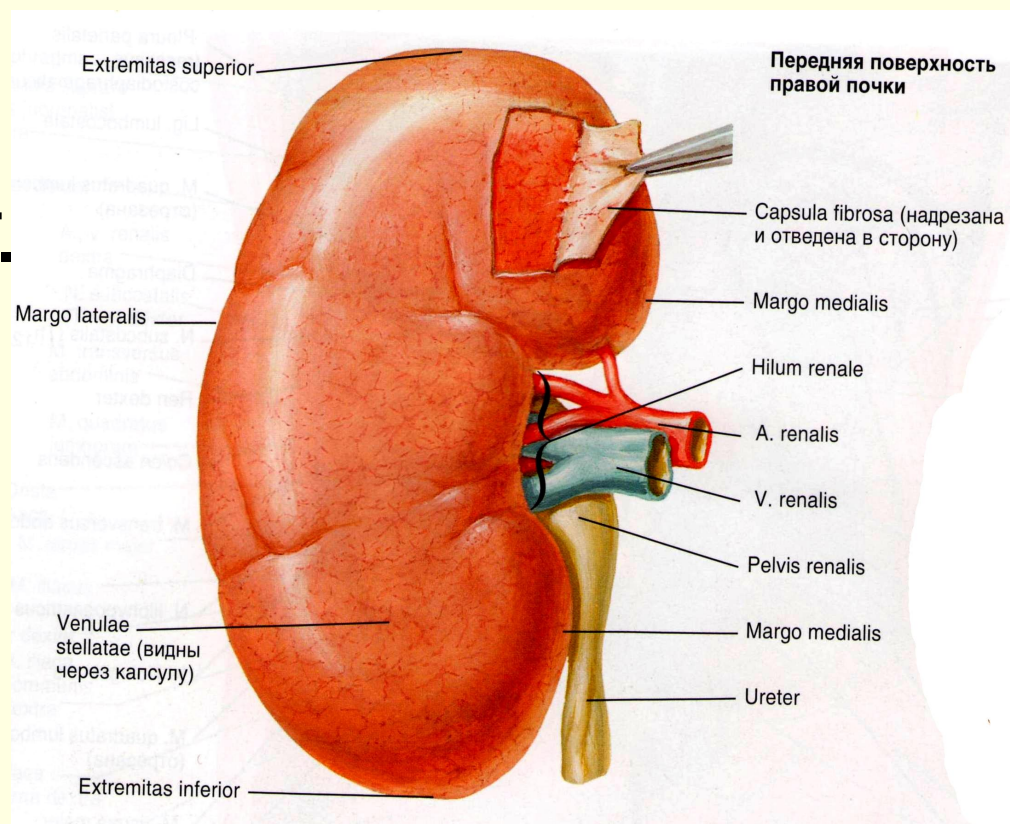
Функциональная анатомия мочеполового аппарата.

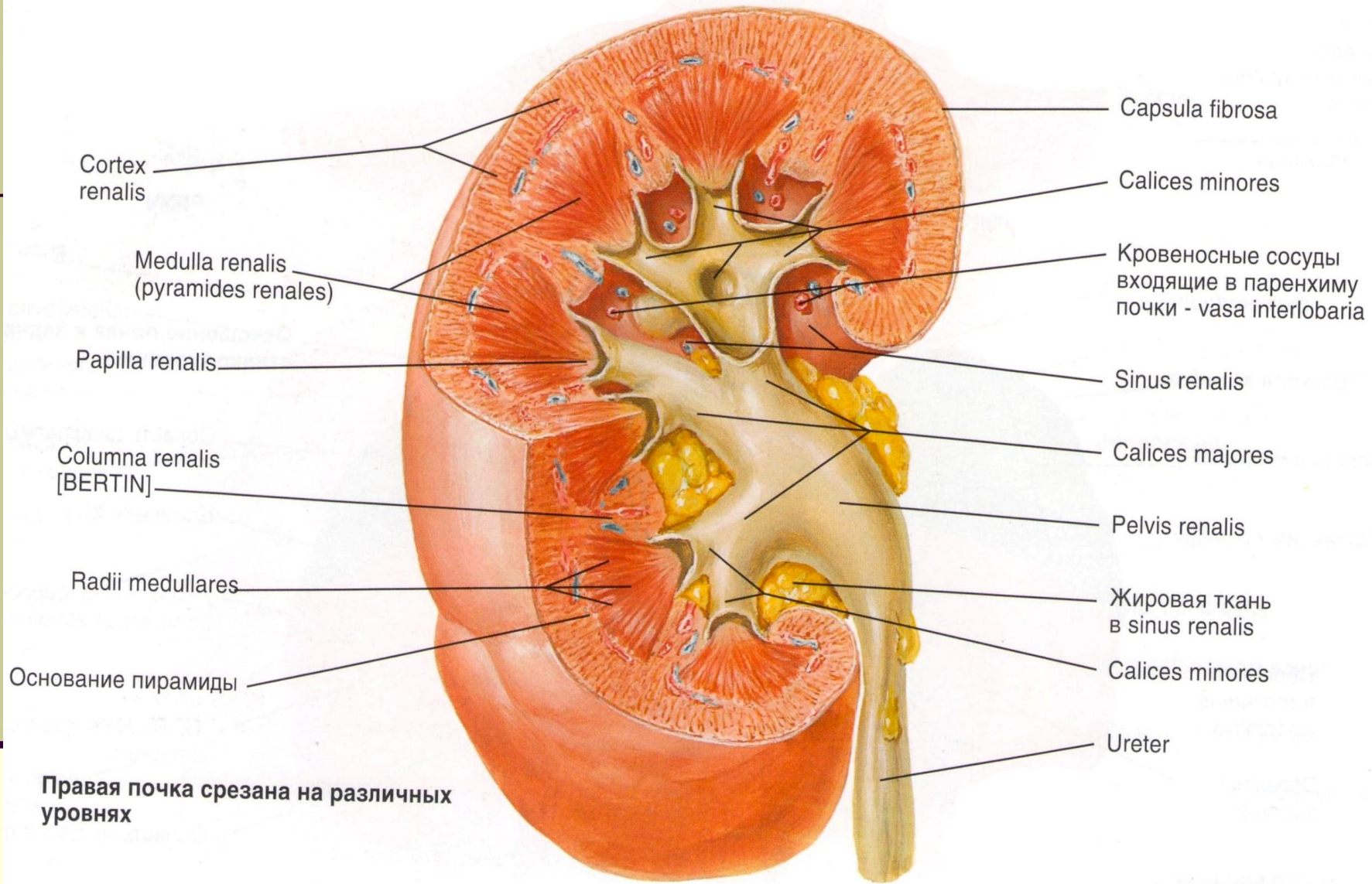
Развитие мочевых и половых органов, аномалии их развития.

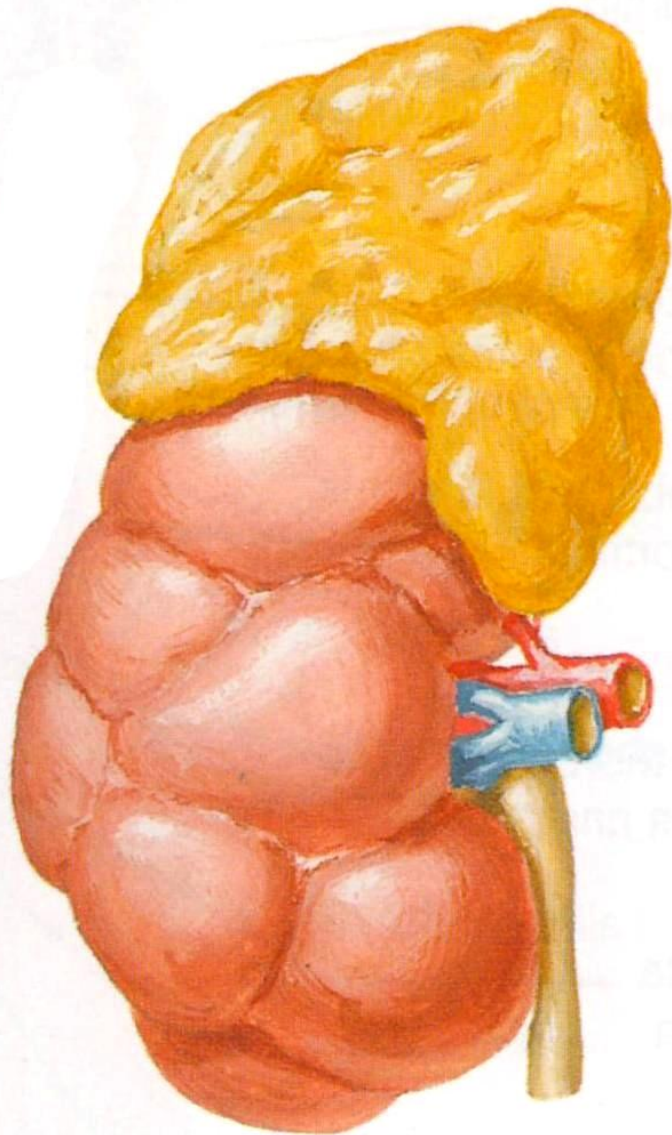
Процесс опускания яичек и яичников.

ORGANA URINARIA (UROPOETICA)

Почка – Ren (лат.
nephros (греч.)

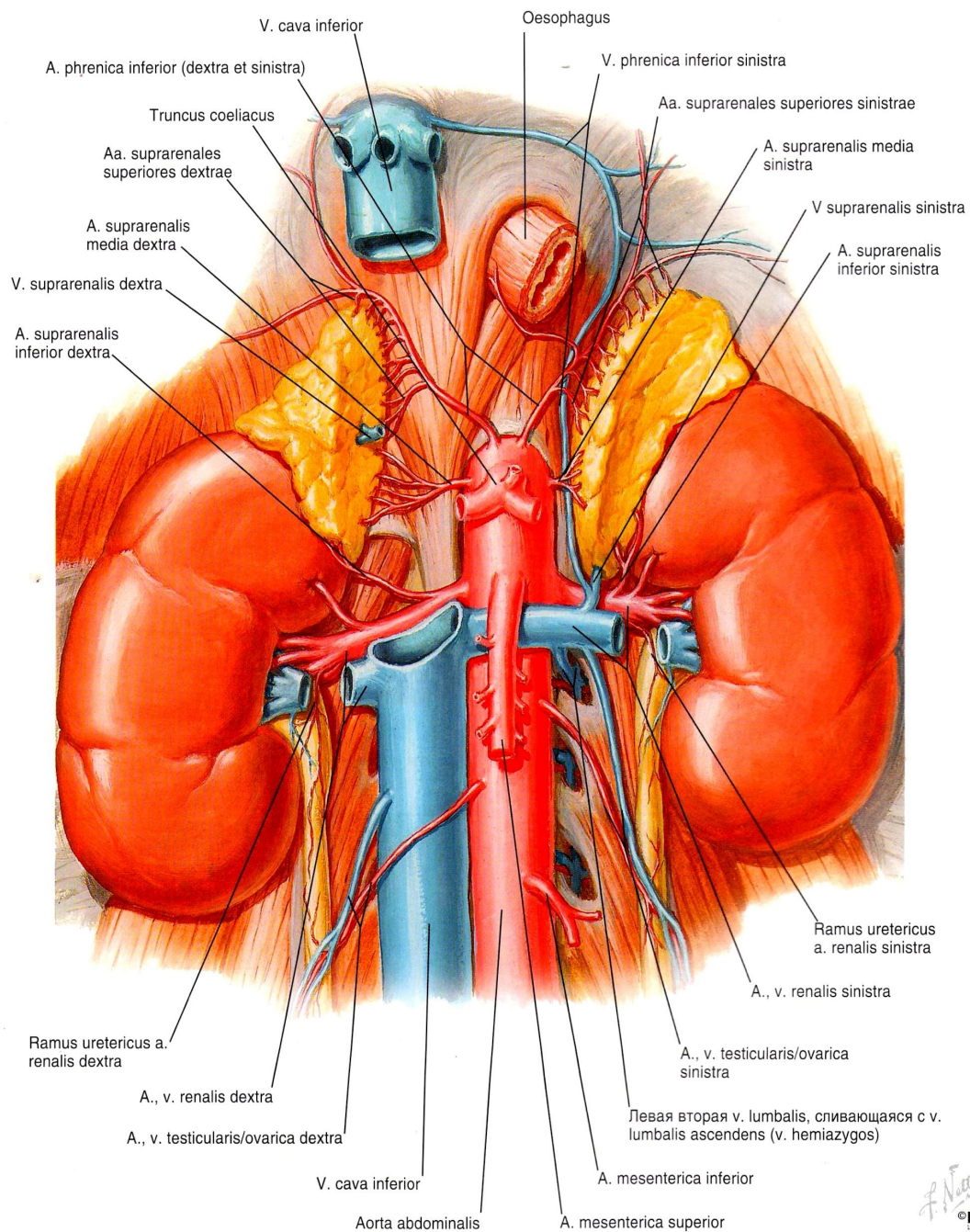






Надпочечник и дольчатая почка новорождённого

ТОПОГРАФИЯ ПОЧЕК



ГОЛОТОПИЯ ПОЧЕК

Правая почка

1. Regio epigastrica
2. Reg.abdominalis dex.
3. Reg.umbilicalis

Левая почка

1. Regio epigastrica
2. Reg.abdominalis sin.

СИНТОПИЯ ПОЧЕК

сверху пр. и лев. почки

- Надпочечники

сзади пр. и лев. почки

- Поясничная часть диафрагмы
- Квадратная мышца поясницы
- Поясничная мышца
- Апоневроз поперечной мышцы живота

спереди

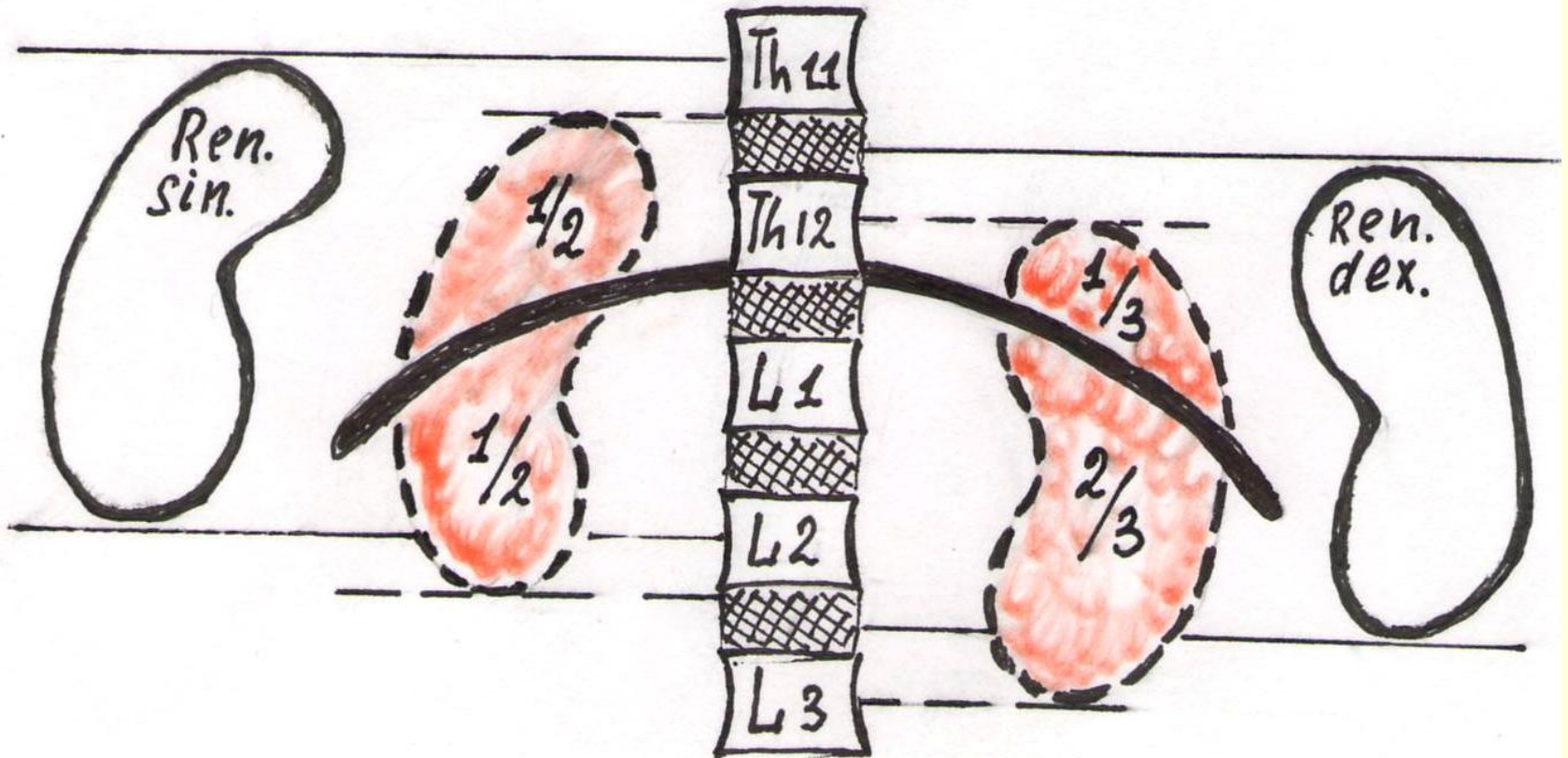
Правая почка

1. Правая доля печени
2. Нисходящая часть 12 п.кишки
3. Восходящая часть поперечной ободочной кишки

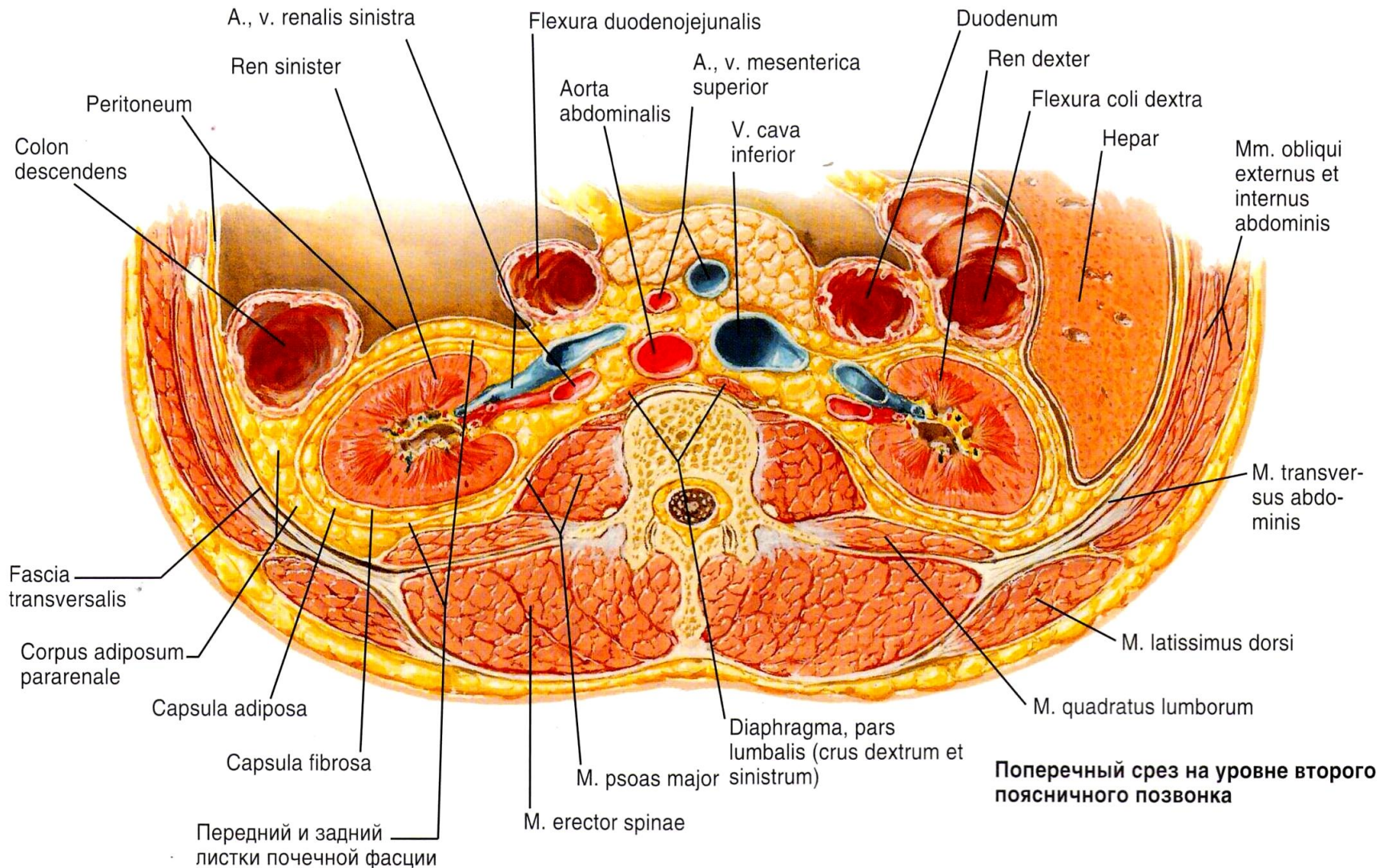
Левая почка

1. Желудок
2. Поджелудочная железа
3. Селезенка
4. Петли тонкой кишки
5. Нисходящая часть ободочной кишки

СКЕЛЕТОТОПИЯ ПОЧЕК



ФИКСИРУЮЩИЙ АППАРАТ ПОЧЕК



ФИКСИРУЮЩИЙ АППАРАТ ПОЧЕК

Мышечное ложе:

- а) квадратная мышца поясницы;
- б) поясничная мышца;
- в) поясничная часть диафрагмы;
- г) поперечная мышца живота вместе с апоневрозом.

Почечная ножка: (почечные артерии, вены, лимфатические сосуды, нервы)

Фасция и оболочки почки (особенно жировая капсула)

Париетальная брюшина и ее связки:

- а) печеночно-почечная
 - б) 12-перстно-почечная
 - в) поджелудочно-почечная
 - г) селезеночно-почечная
- } У правой
} почки
} У левой
} почки

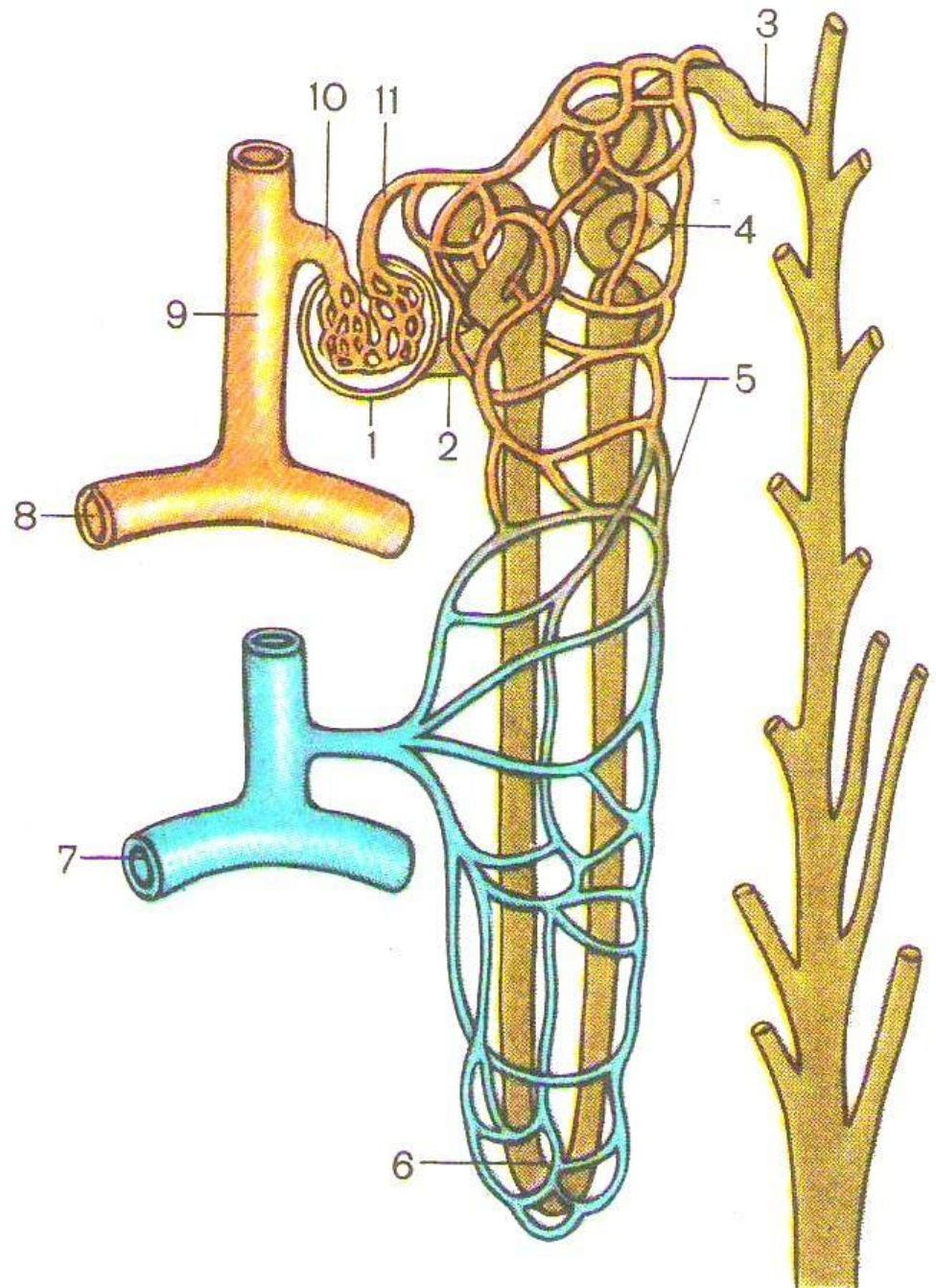
Органы, прилежащие к почке

Внутрибрюшное давление

Структурно-функциональная единица почки.

Структурно-функциональной единицей почки является **нефрон, nephron**. Он состоит из почечного (мальпигиева) тельца и канальца нефрона.

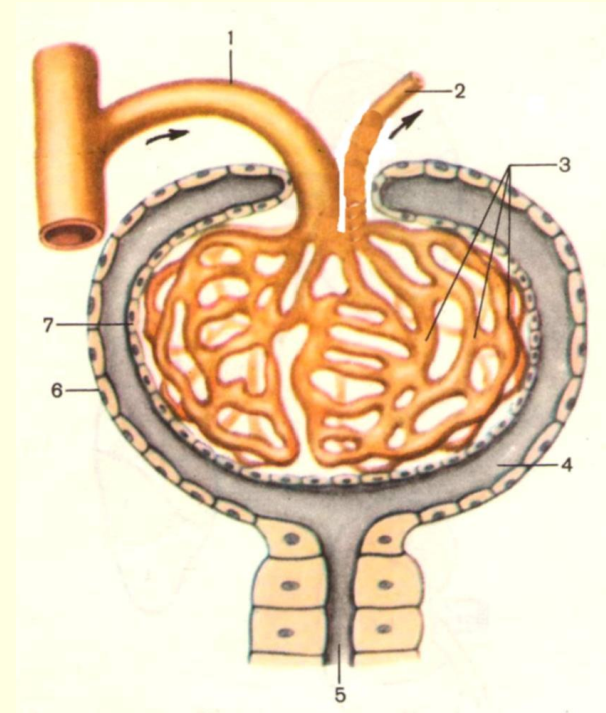
СХЕМА СТРОЕНИЯ НЕФРОНА



Почечное (мальпигиево) тельце

СОСТОИТ ИЗ

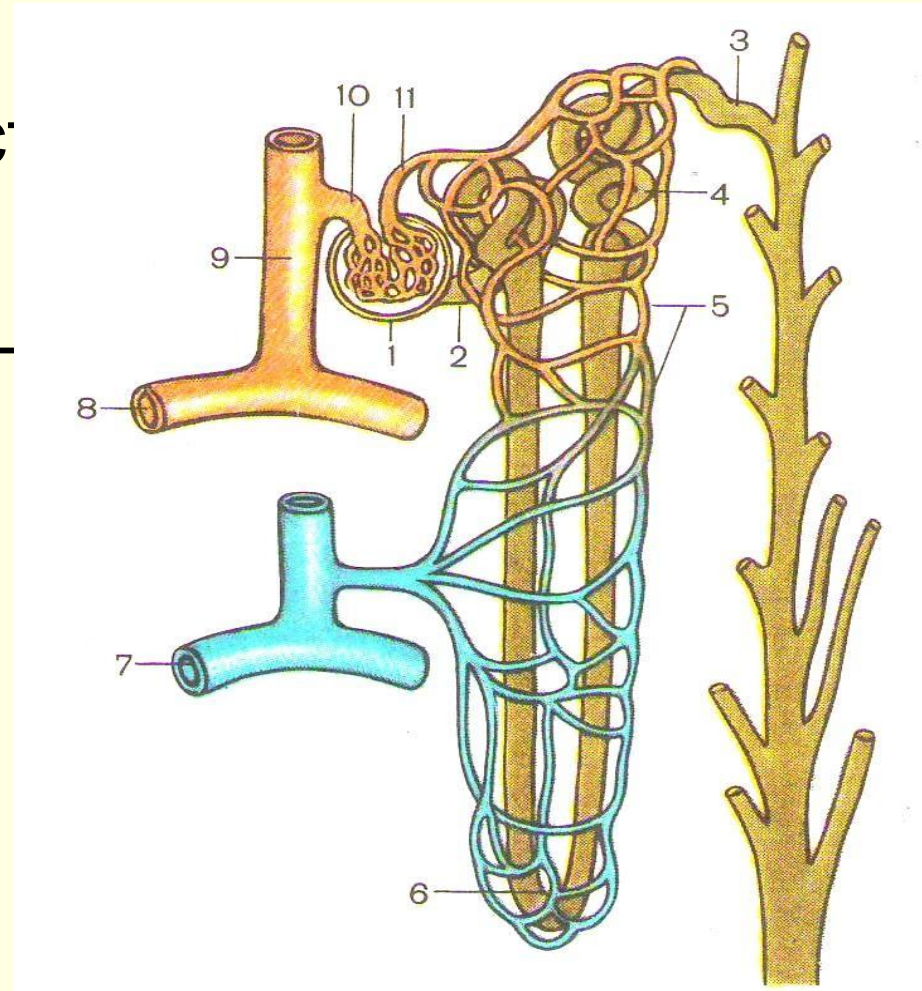
- Капсулы Шумлянско-Боумена и
- Сосудистого клубочка (мальпигиев клубочек) гломерулулус



В канальце нефрона

ВЫДЕЛЯЮТ:

- проксимальную часть канальца;
- петлю нефрона (Генле);
- дистальную часть канальца;
- собирательную трубочку;
- сосочковый проток



ФОРНИКАЛЬНЫЙ АППАРАТ

- Сжиматель свода
- Нервные волокна
- Кровеносные и лимфатические сосуды

ФУНКЦИИ ФОРНИКАЛЬНОГО АППАРАТА

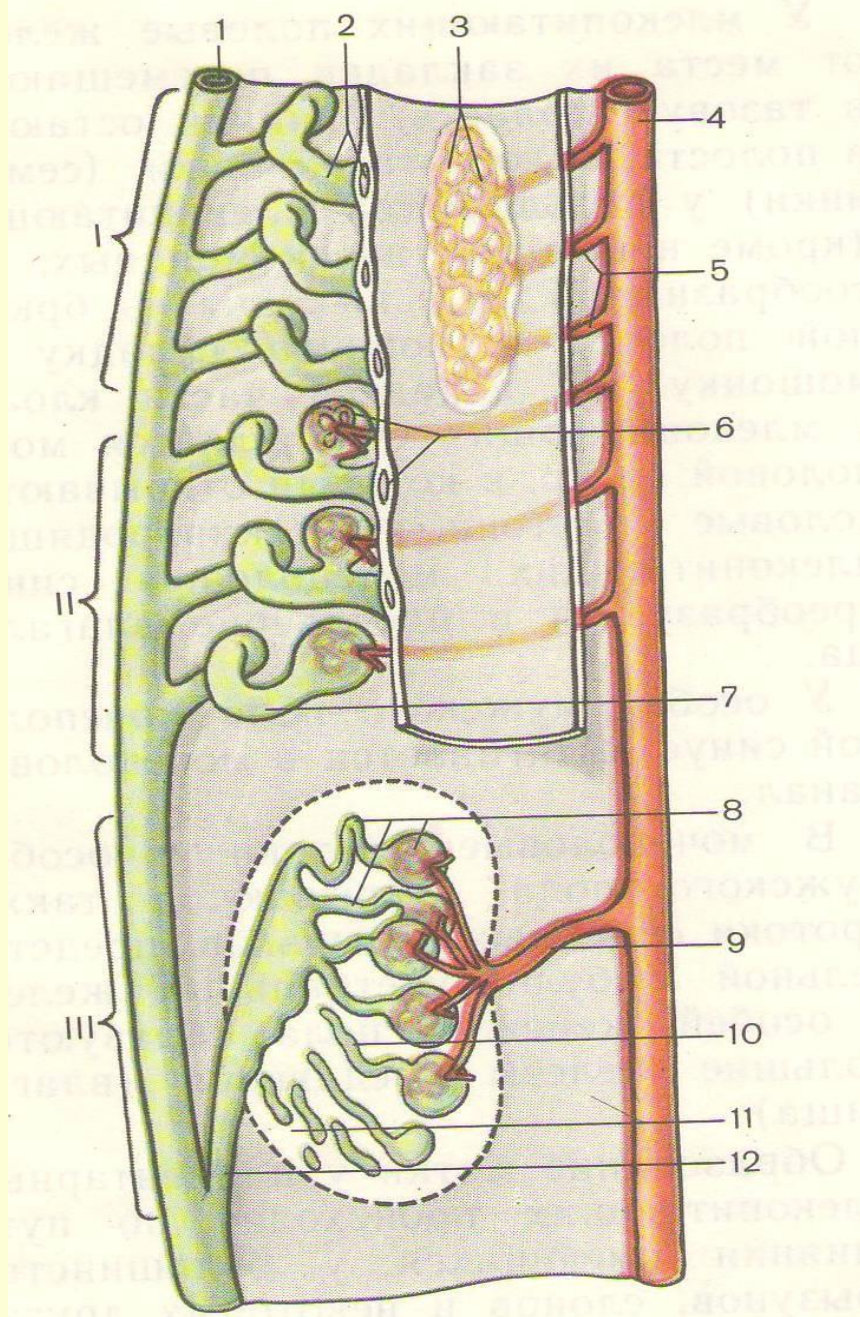
- Регуляция объема мочи;
- Предотвращение обратному току мочи;
- Регуляция давления мочи в лоханке;
- Регуляция водного баланса организма

ФУНКЦИИ ПОЧЕК

- **Выработка мочи;**
- Поддержание гомеостаза;
- Регуляция водно-солевого и кислотно-основного равновесия;
- Образование физиологически активных веществ (ренина, брадикинина простагландинов);
- Выработка гемопоэтинов

РАЗВИТИЕ ПОЧЕК

1. Pronephros – передняя, головная, предпочка
2. Mesonephros – первичная, туловищная, вольфово тело, средняя почка
3. Metanephros – постоянная, тазовая, окончательная почка



ВИДЫ АНОМАЛИЙ

Aplasia (от греч. *a* – отрицание, *plasis* – образование, форма) – врожденное **недоразвитие** органа

Dystopia (от греч. *dys* – нарушение, расстройство, *topos* – место, положение) – **неправильное положение** органа

Ectopia (от греч. *ec* – из, *topos* – место) – ненормальное **смещение** органа

АНОМАЛИИ МОЧЕВЫХ ОРГАНОВ

А. Аномалии почек

І. Аномалии сосудов:

- добавочная почечная артерия
- двойная почечная вена
- множественные почечные артерии
- дистопия почечной артерии
(поясничная, подвздошная, тазовая)

II. Аномалии количества

аплазия (агнезия почки)

удвоение почки

добавочная третья почка

Галетообразная почка
п.

S-образная

Подковообразная почка
п.

L-образная

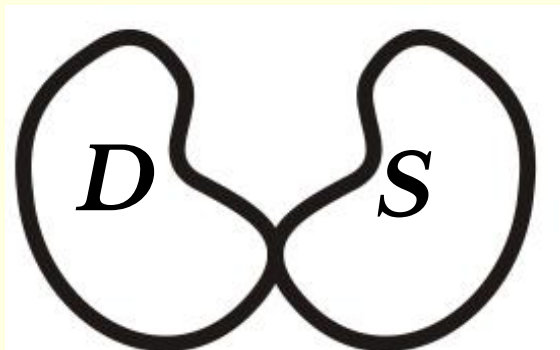
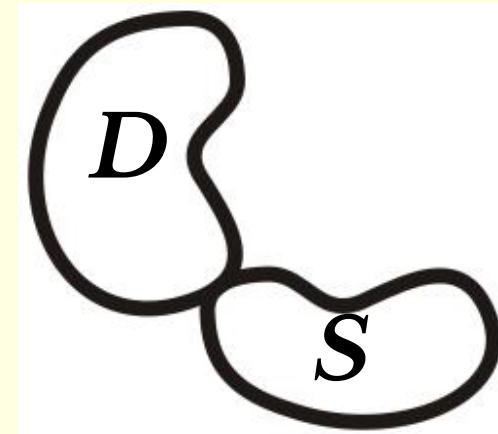
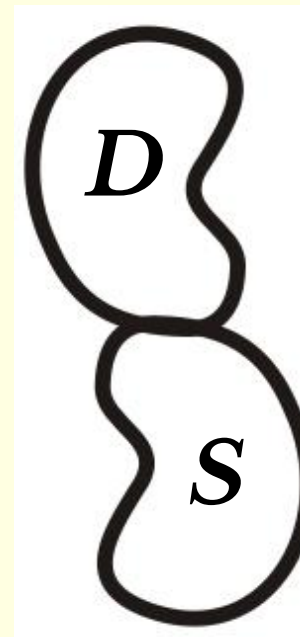
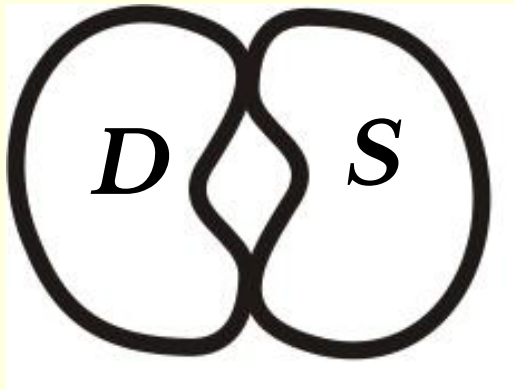
III. Аномалии взаимоотношения:

Галетообразная почка

S-образная п.

Подковообразная почка

L-образная п.



IV. Аномалии положения

- дистопия торокальная
- дистопия поясничная
- дистопия подвздошная
- дистопия тазовая
- дистопия перекрестная

(одно- и двухсторонняя)

Б. Аномалии лоханок и мочеточников:

- Аплазия лох. и мочет.
- Удвоение лох. и мочет.
- Эктопия устья мочеточн.
- Штопорообразный мочет.
- Стеноз мочет.
- Клапаны мочет.

В. Аномалии мочевого пузыря

- Удвоение мочевого пузыря
- Дивертикул мочевого пузыря

Г. Аномалии мочеиспускательного канала

- Клапаны мочеисп.канала
- Сужения мочеисп.канала
- Удвоение мочеисп.канала
- Гипоспадия
- Эписпадия

-
- Мужской мочеиспускательный канал (мужская уретра) – ***uretra masculina***
 - Женский мочеиспускательный канал (женская уретра) – ***uretra feminina***