

Опухоли

Выполнил: Акбулатов Р.Р.
Студент 316-1

Опухоль -

патологический процесс, характеризующийся безудержным автономным ростом клеток и тканей, атипизмом строения и способностью продолжать свой рост после прекращения действия причины его вызвавшей.

Виды опухолевого атипизма

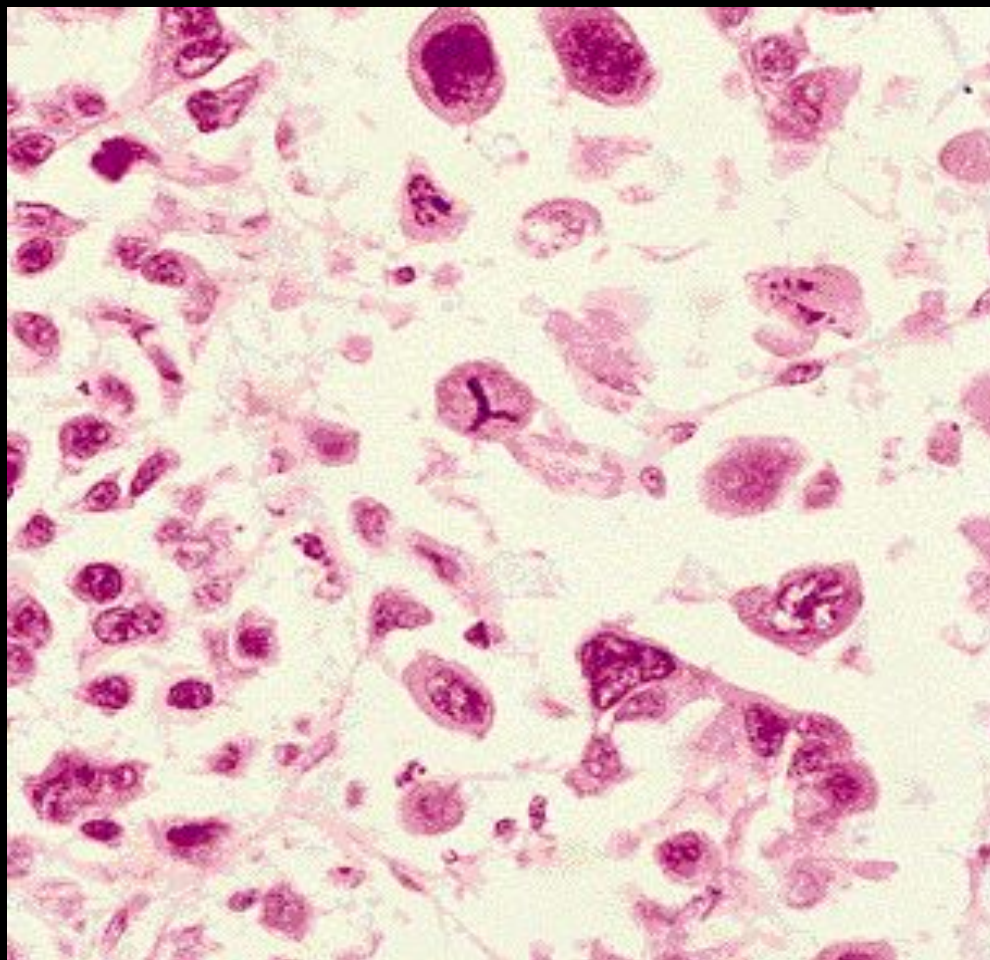
- **Морфологический**
- *Тканевой*
- *Клеточный*
- *Гистохимический*
- *Ультраструктурный*
- **Биохимический**
- **Антигенный**
- **Биологический**

Тканевой атипизм



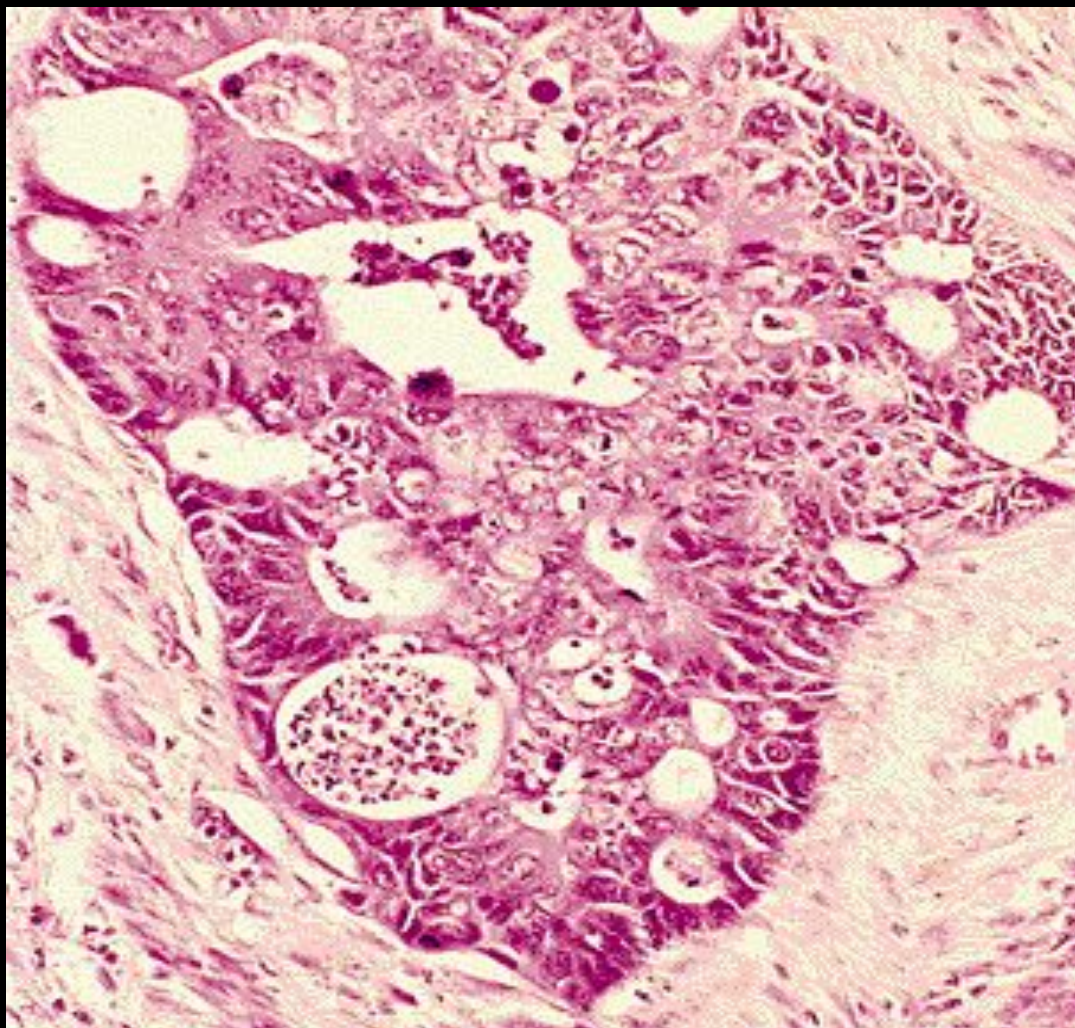


Клеточный атипизм

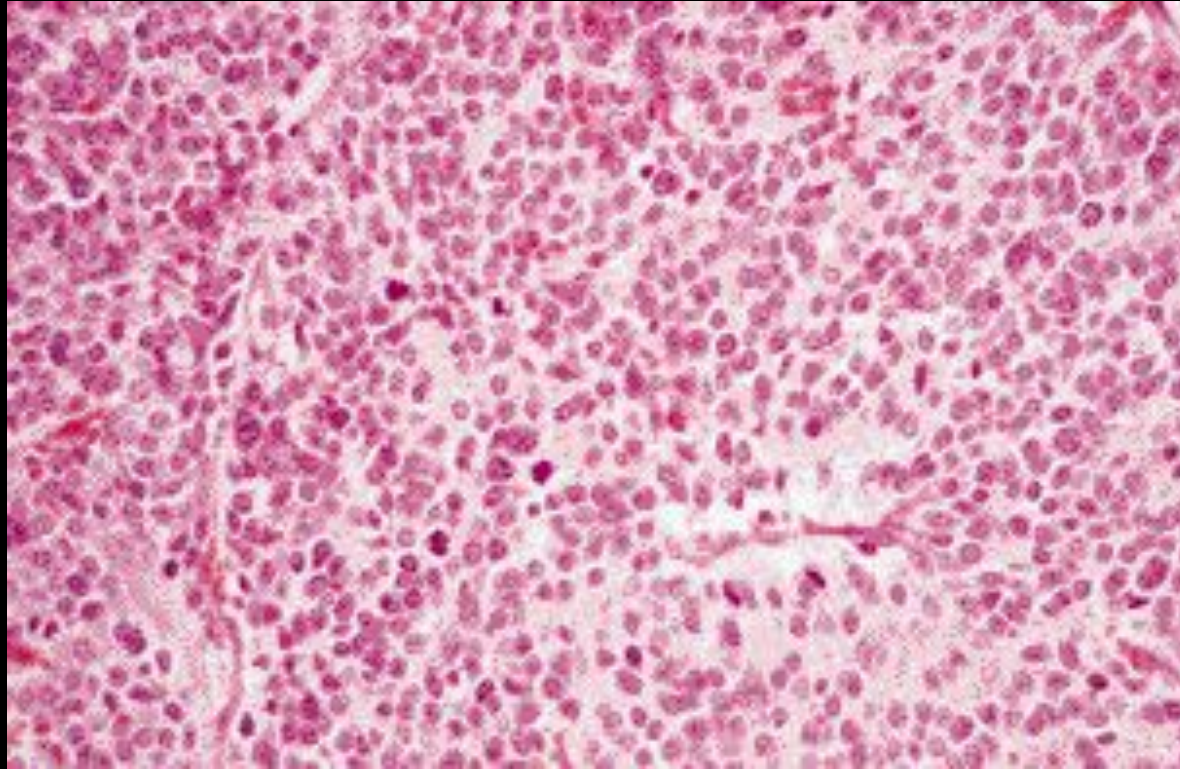


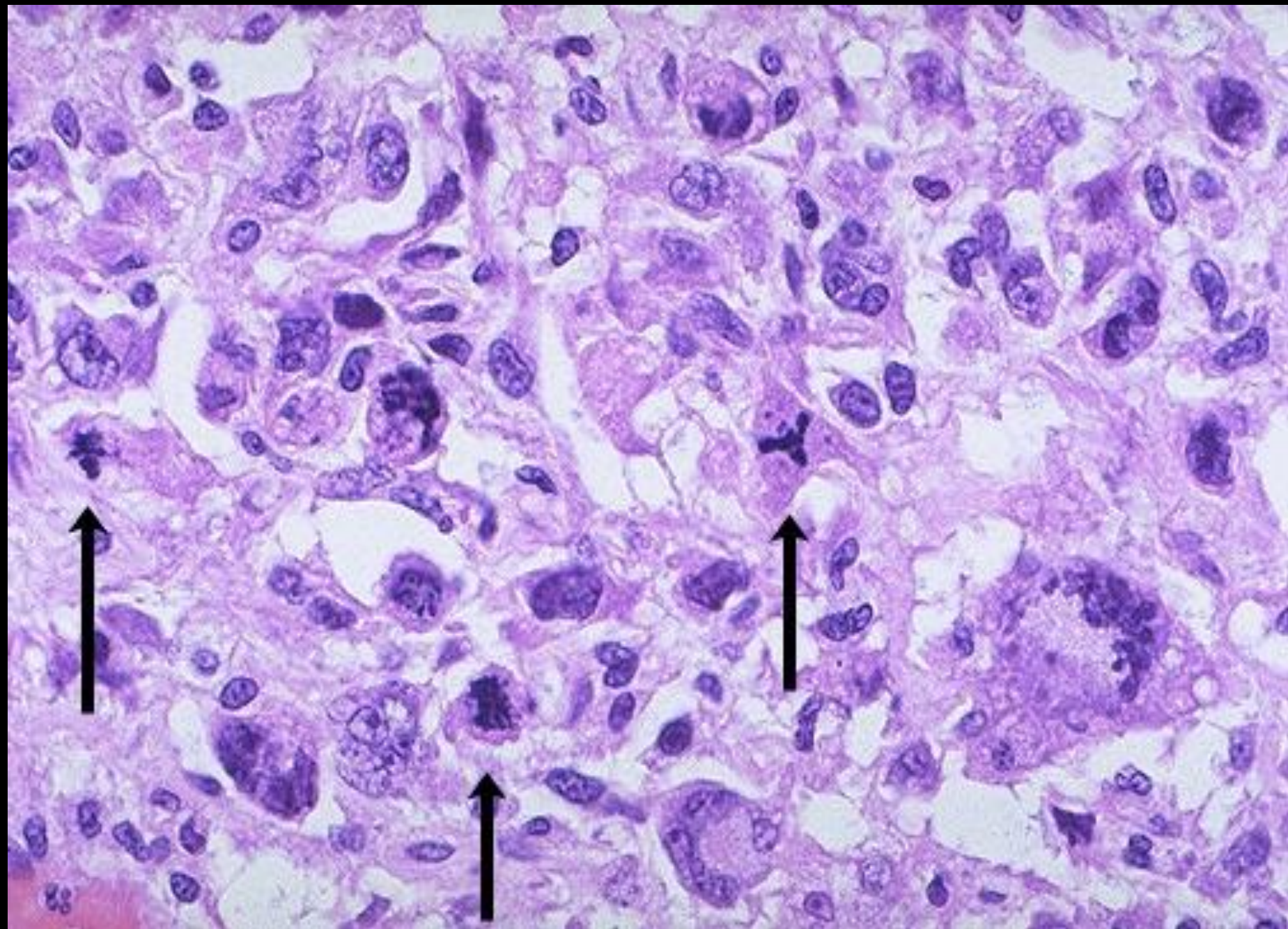
- 1.Полиморфизм клеток, ядер и ядрышек
- 2.Гиперхромия и гипохромия ядер
- 3.Патологические митозы
- 4Анаплазия- дедифференцировка клеток, приобретение ими эмбриональных свойств

Полиморфизм



Анаплазия





Tumour marker	Tumour
Alpha fetoprotein (AFP)	Hepatocellular carcinoma Germ cell tumours
Human chorionic gonadotrophin (HCG)	Trophoblastic tumours
Acid phosphatase	Prostatic carcinoma
Carcinoembryonic antigen (CEA)	Gastrointestinal tract neoplasia
Hormone products	Endocrine tumours

АНТИГЕННЫЙ АТИПИЗМ

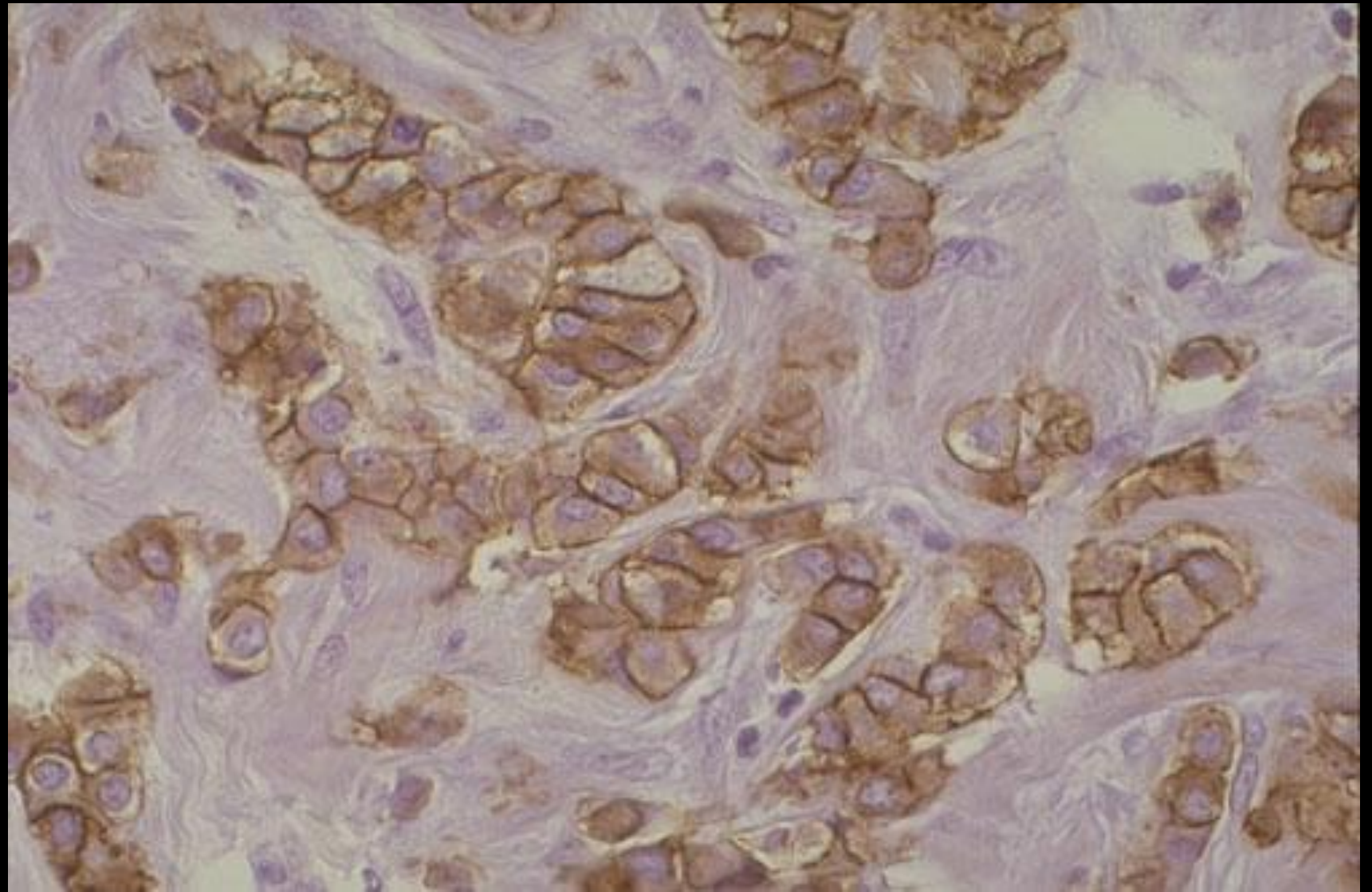
1. Утрата опухолевой тканью собственных нормальной ткани антигенов.
2. Сохранение некоторых антигенов, свойственных нормальной ткани.
3. Появление специфических опухолевых антигенов (антигены вирусных опухолей, антигены опухолей, вызванных канцерогенами, изоантигены трансплантационного типа, эмбриональные антигены, гетероорганные антигены).

Опухолевые маркеры

- Цитокератин
- Виментин
- Десмин
- Лейкоцитарный антиген
- Альфа-фетопротеин

- S-100 протеин

- Тиреоглобулин
- Хорионический гонадотропин



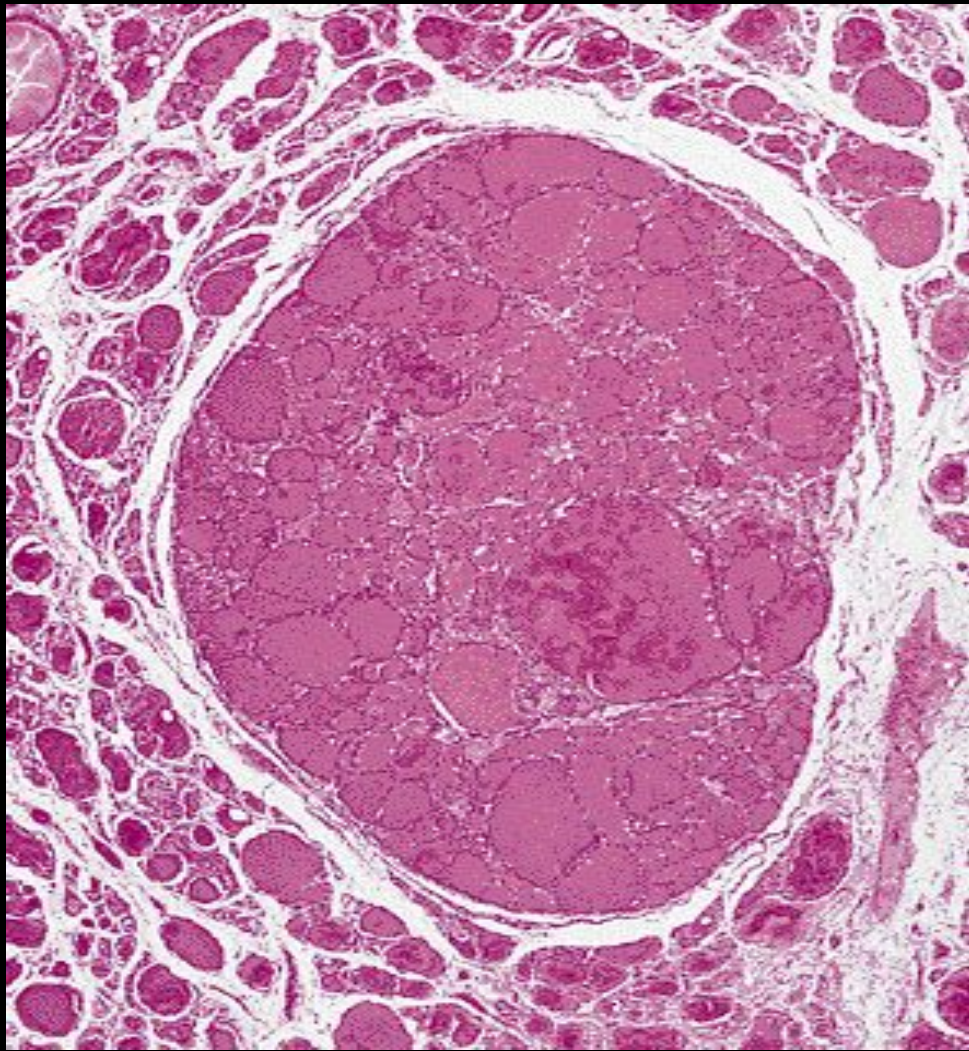
Виды роста опухолей

1. Экспансивный
2. Инфильтративный
3. Аппозиционный

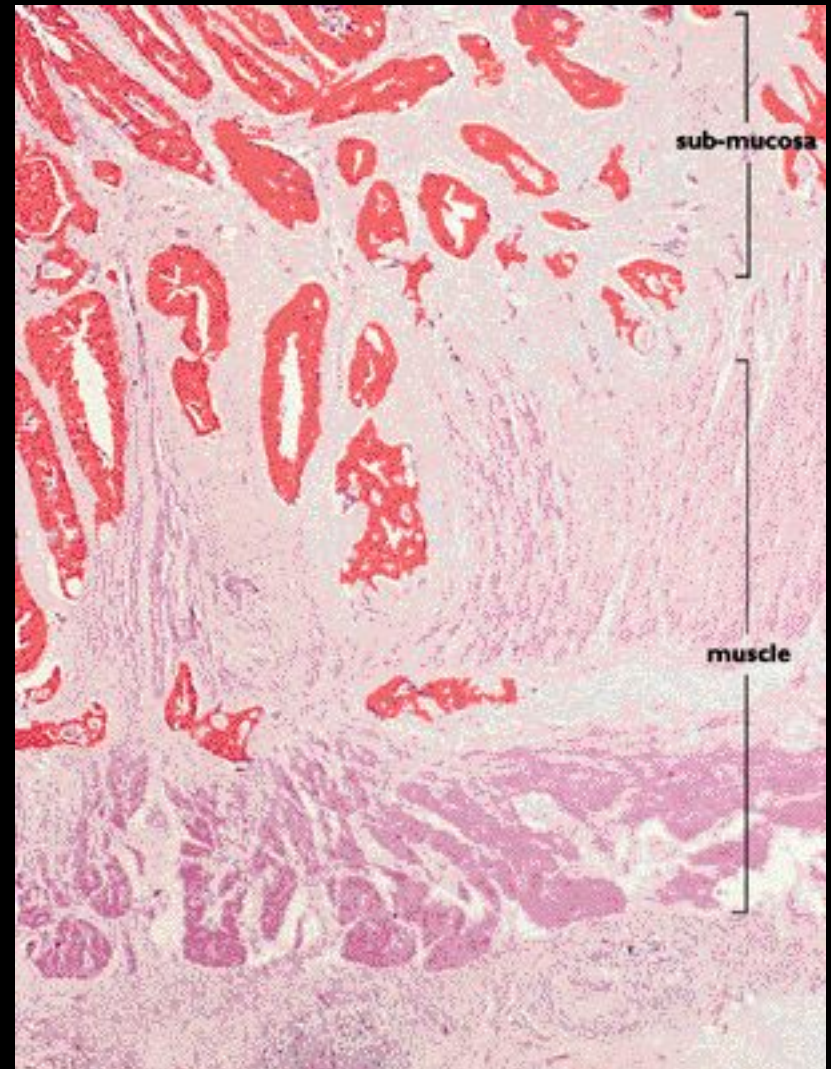
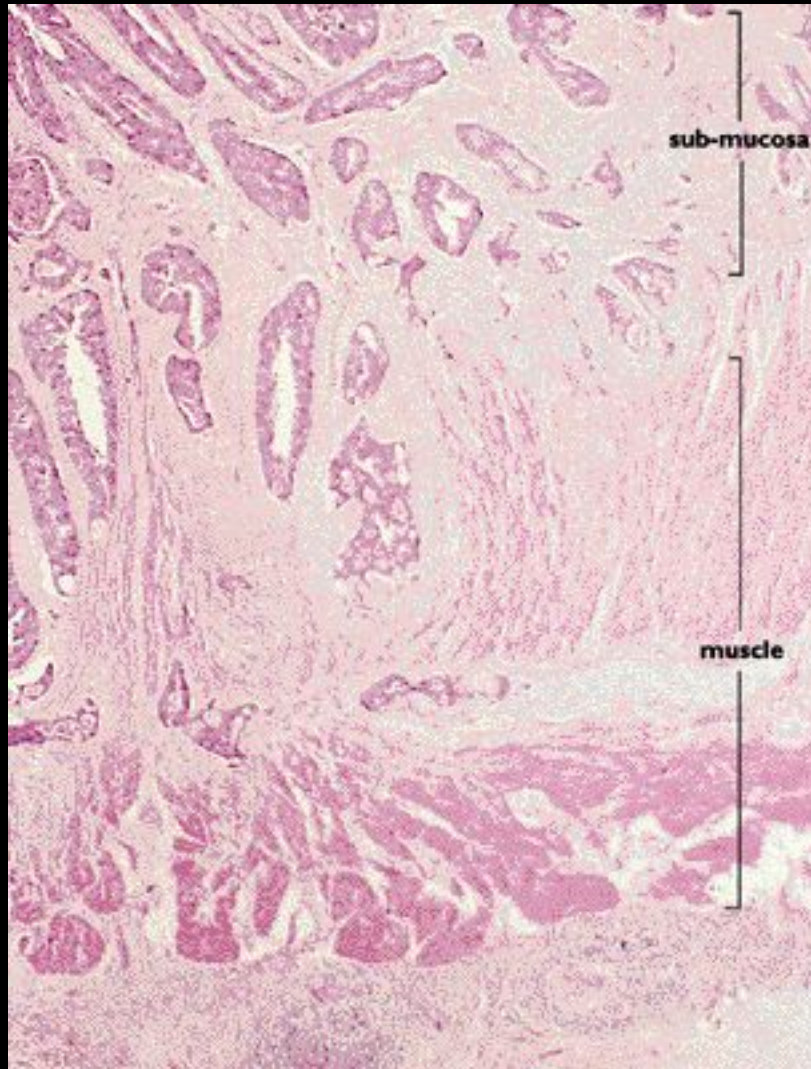
1. Эндофитный
2. Экзофитный

1. Уницентрический
2. Мультицентрический

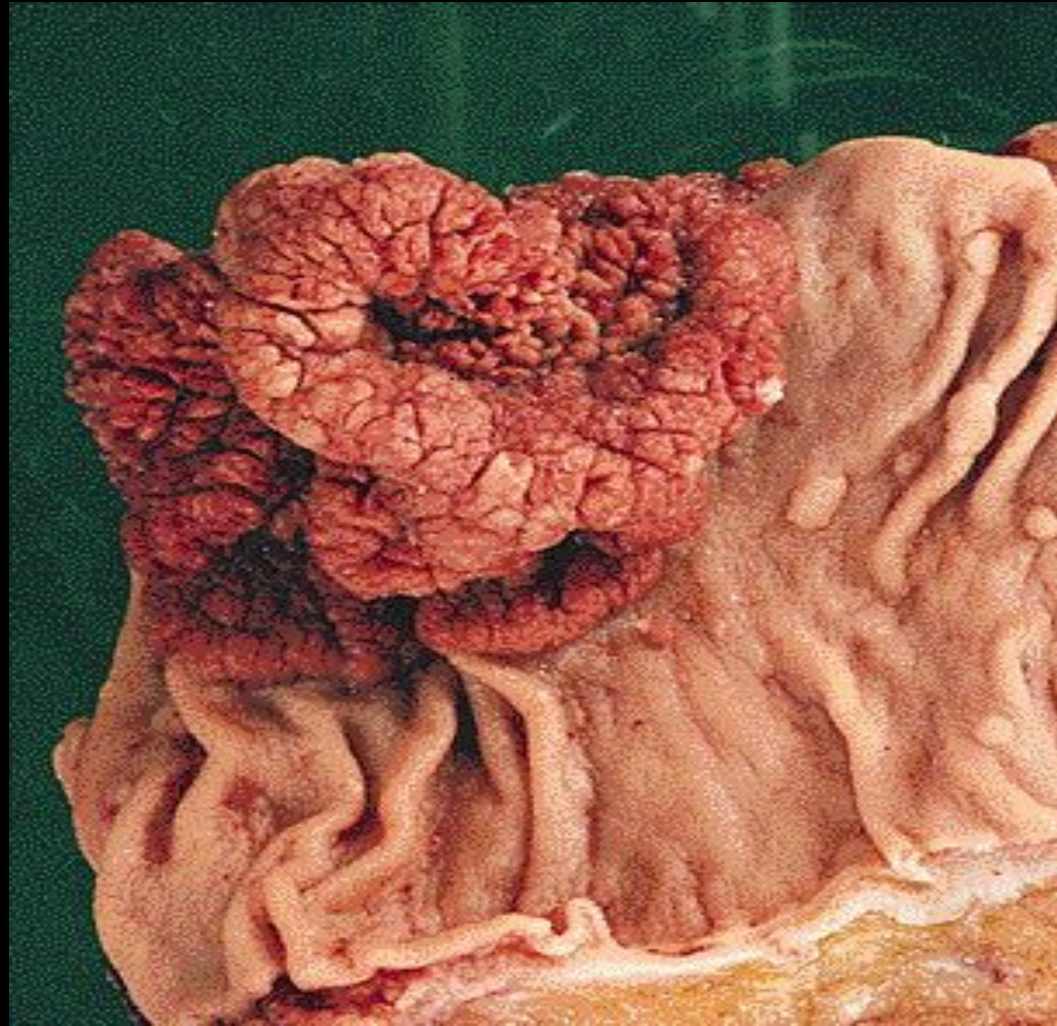
Экспансивный рост



Инфильтративный рост

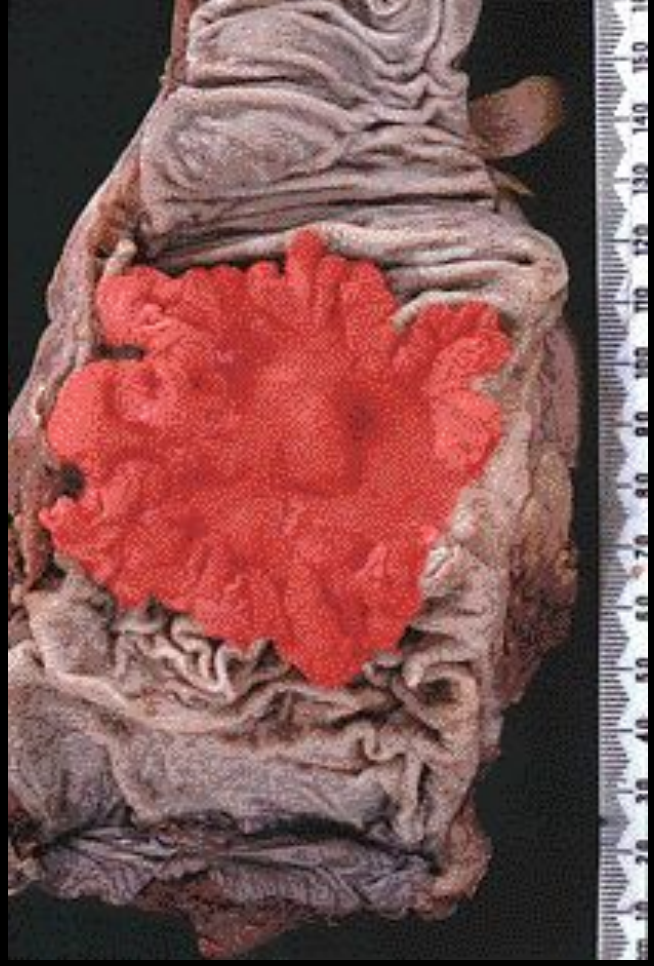


Экзофитный рост





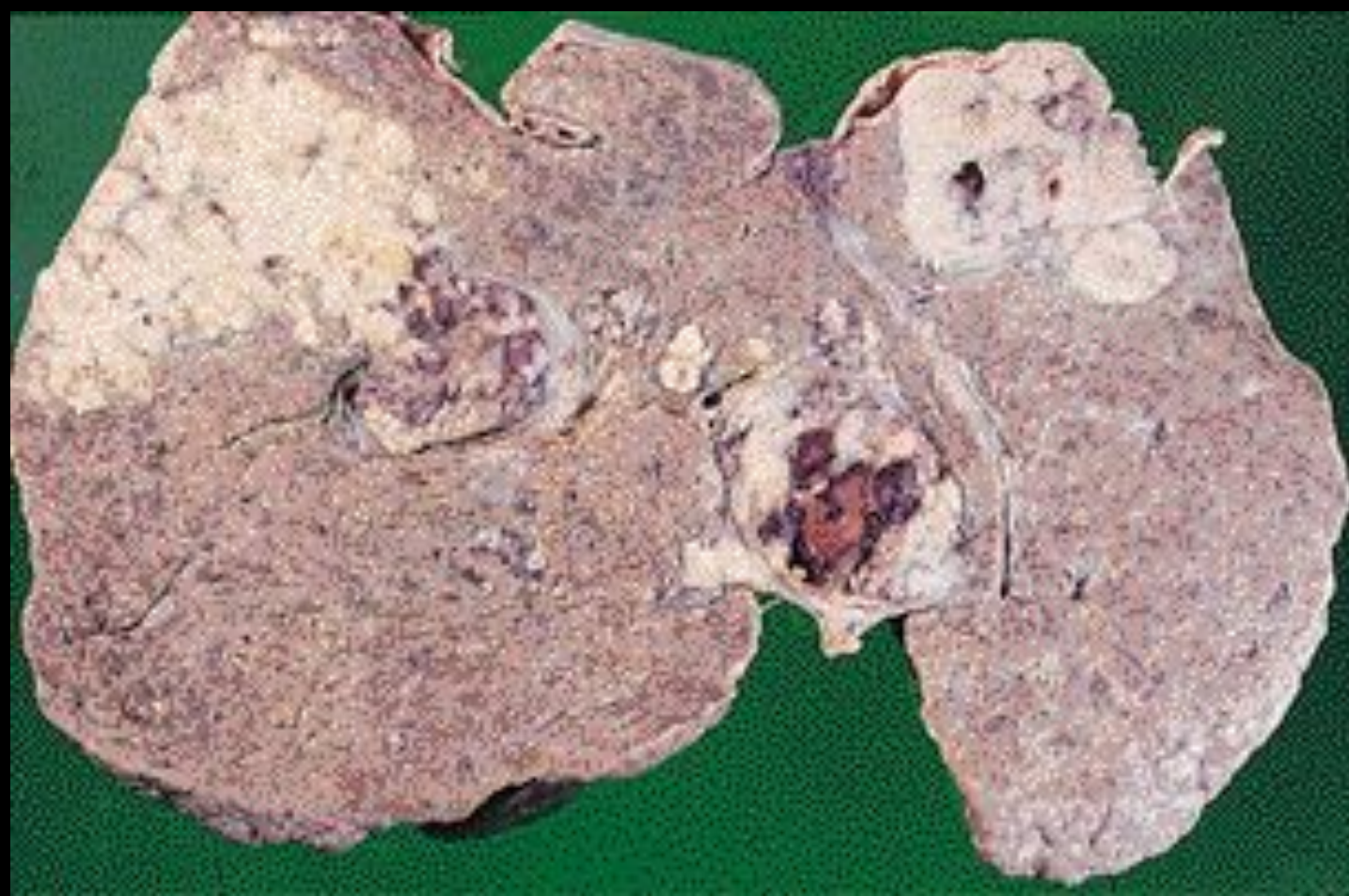




Эндофитный рост







Отличия злокачественных и доброкачественных опухолей

Доброкачественные

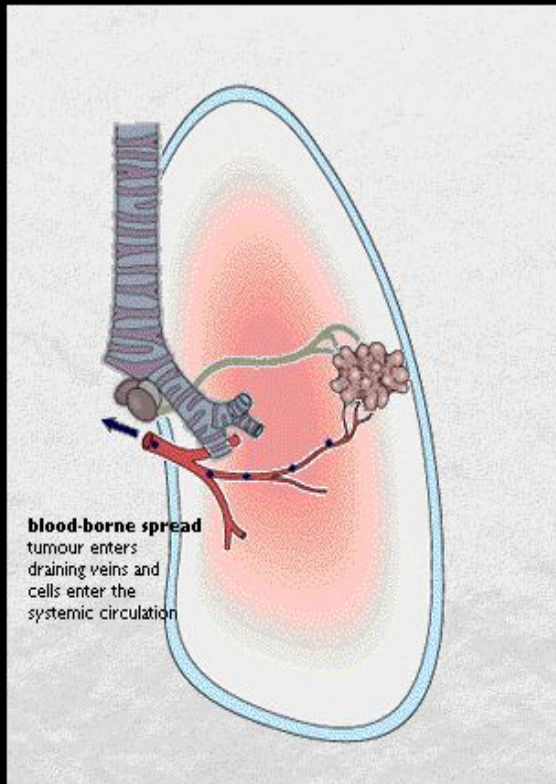
- Медленный рост
- Экспансивный рост
- Только тканевой атипизм
- Нет общего влияния на организм
- Не метастазирует
- Не рецидивируют

Злокачественные

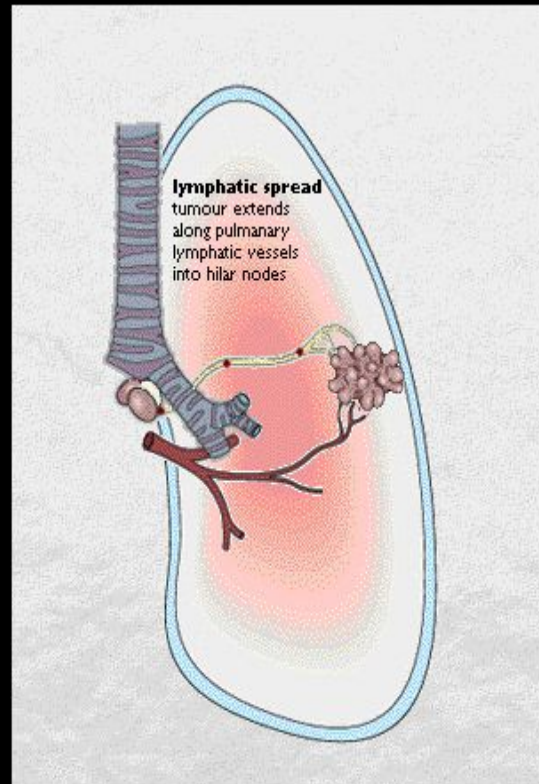
- Быстрый рост
- Инфильтративный рост
- Все виды атипизма
- Оказывает общее влияние на организм
- Дает метастазы
- Рецидивируют

Метастаз- переносной болезненный очаг

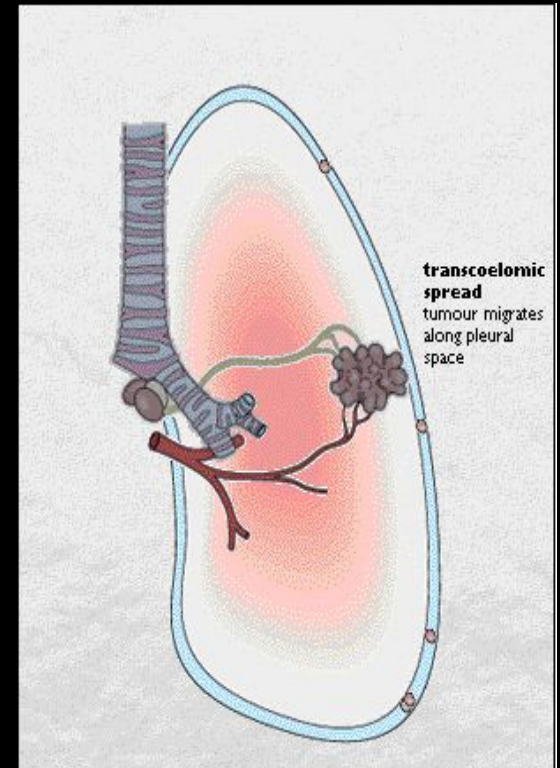
Виды метастазирования



Гематогенное



Лимфогенное



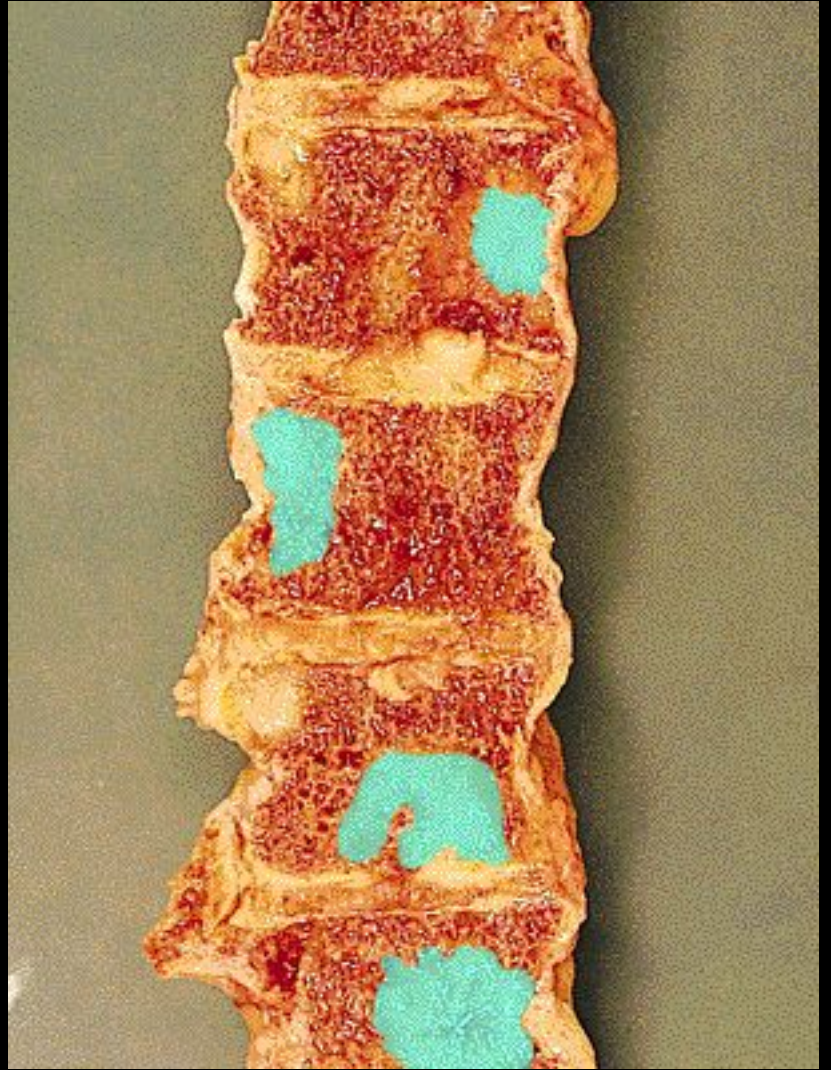
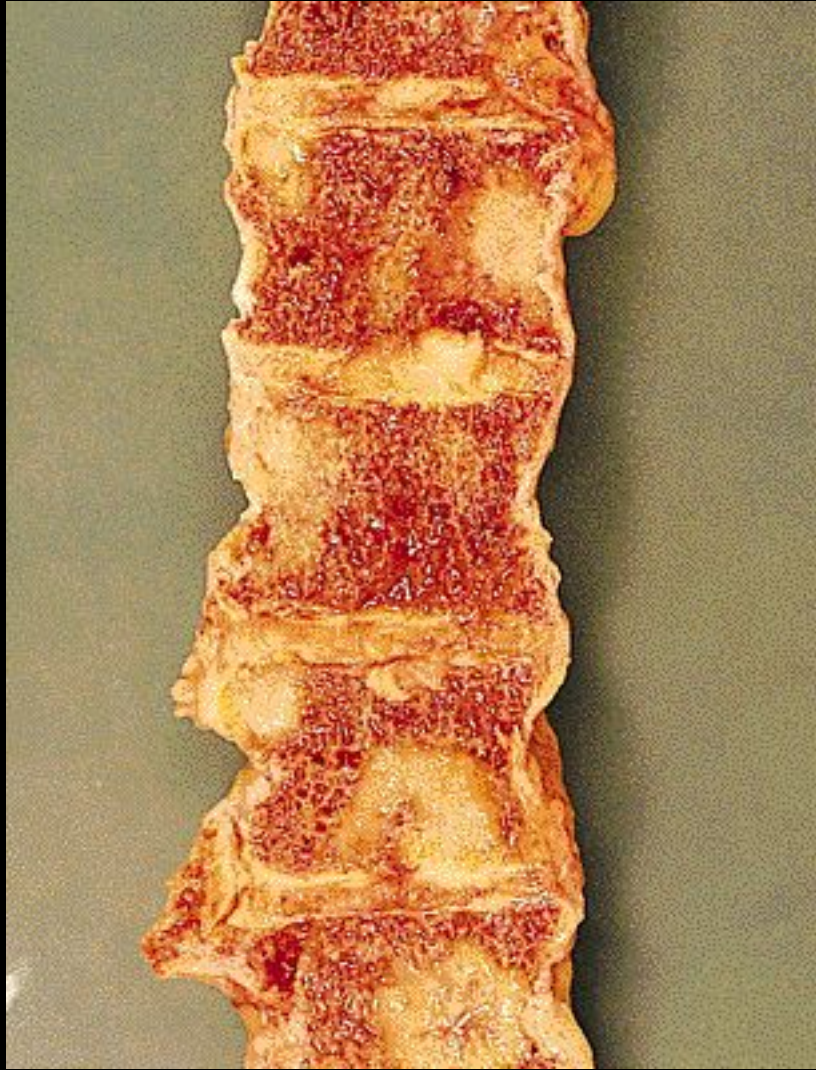
Имплантационное

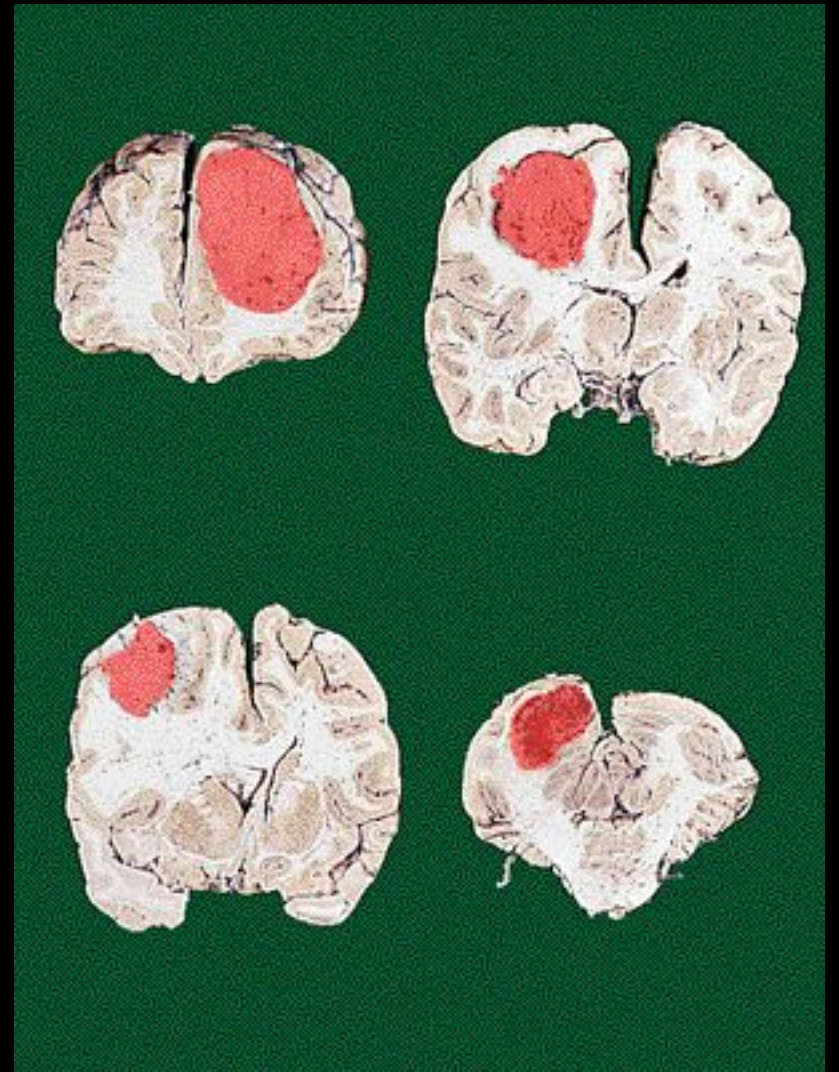
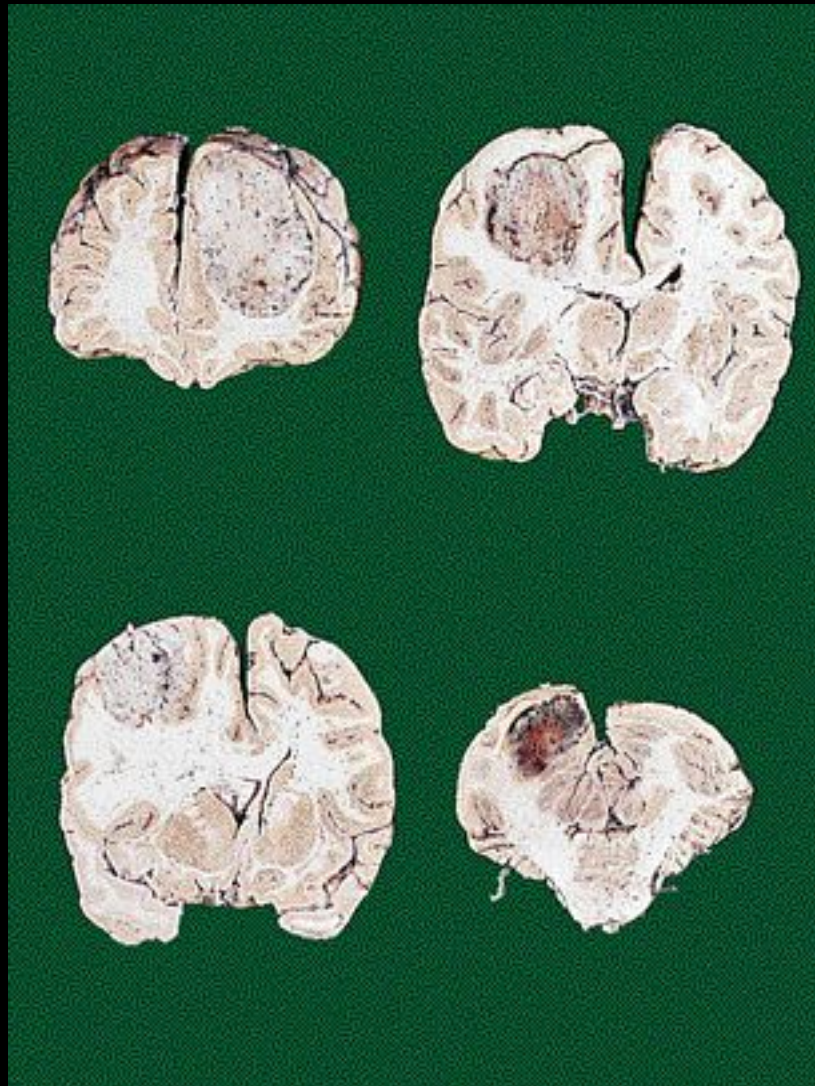


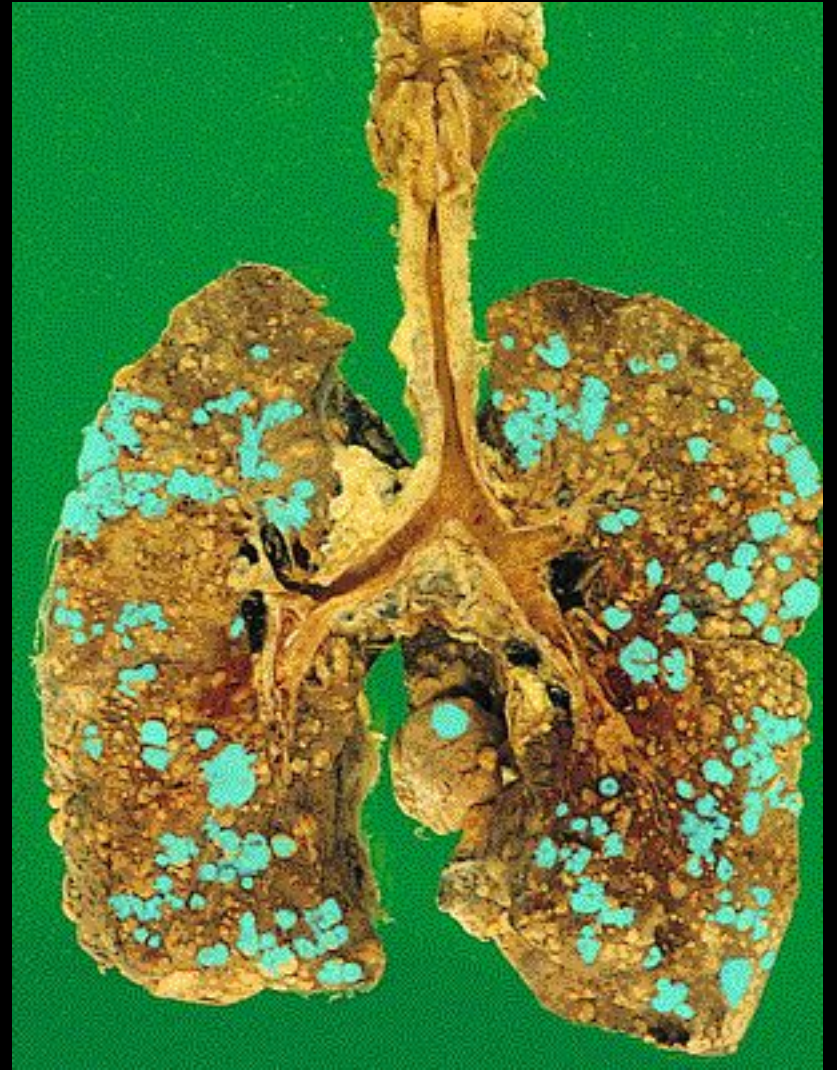
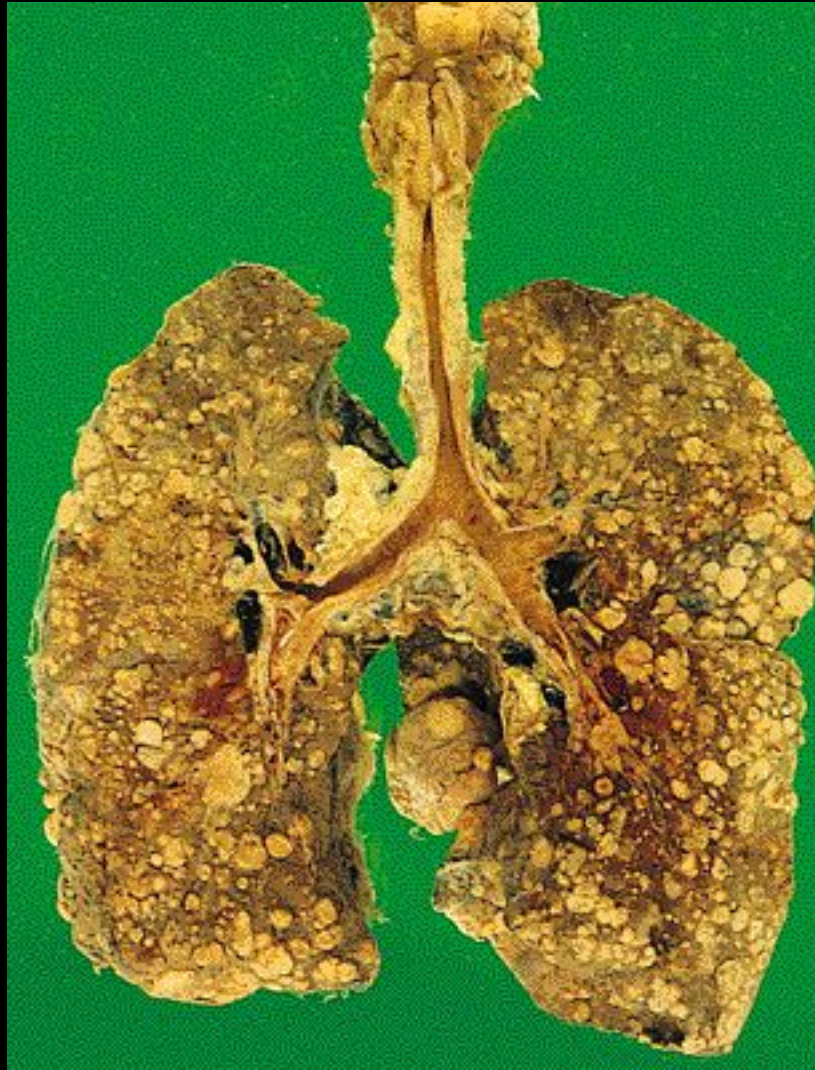
Основной узел



Лимфогенные
метастазы







Предопухоловые процессы

- **ФОНОВЫЕ:**

Хроническое воспаление, атрофия, дистрофия, гиперплазия, метаплазия, дисплазия.

- **ИСТИННЫЕ:**

Дисплазии, дисэмбриоплазии, гиперплазия-дисплазия, метаплазия-дисплазия.

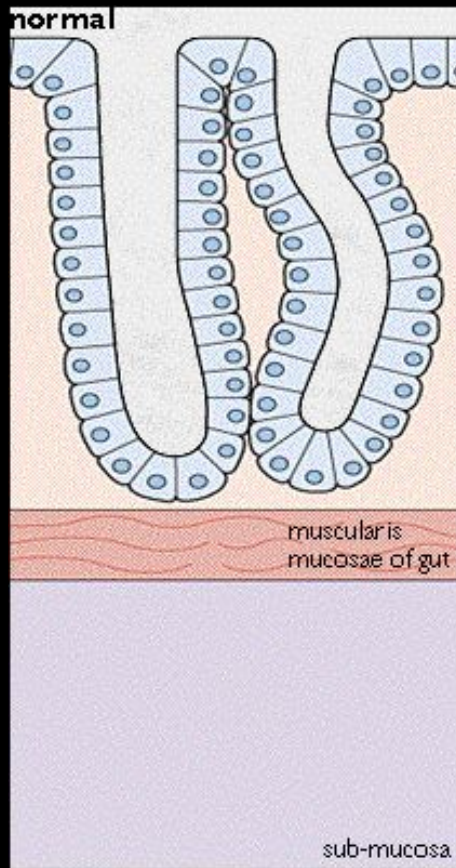
Предопухолевые процессы

Облигатный предрак

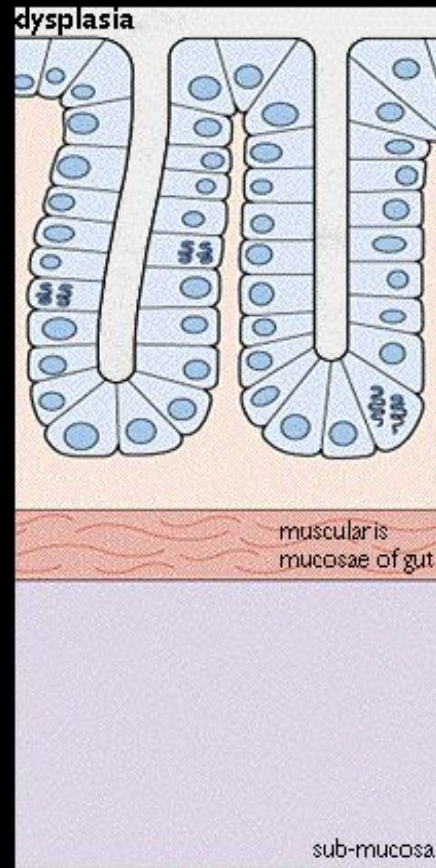
- Врожденный полипоз толстой кишки
- Пигментная ксеродерма
- Нейрофиброматоз
- Нейробластома сетчатки

Факультативный предрак

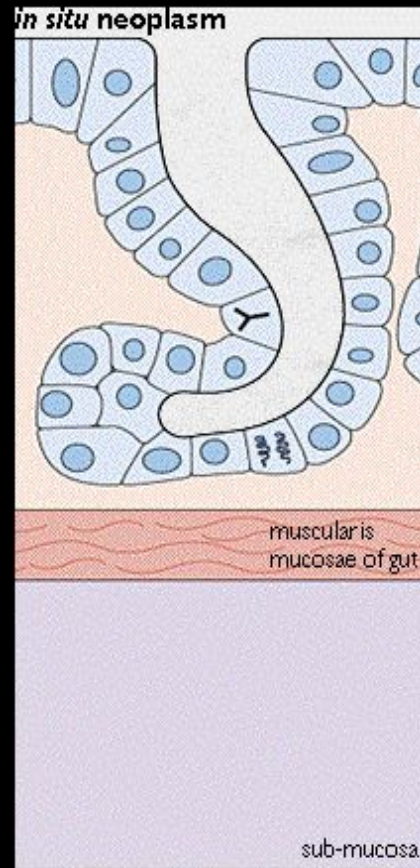
Гиперпластически-диспластические процессы



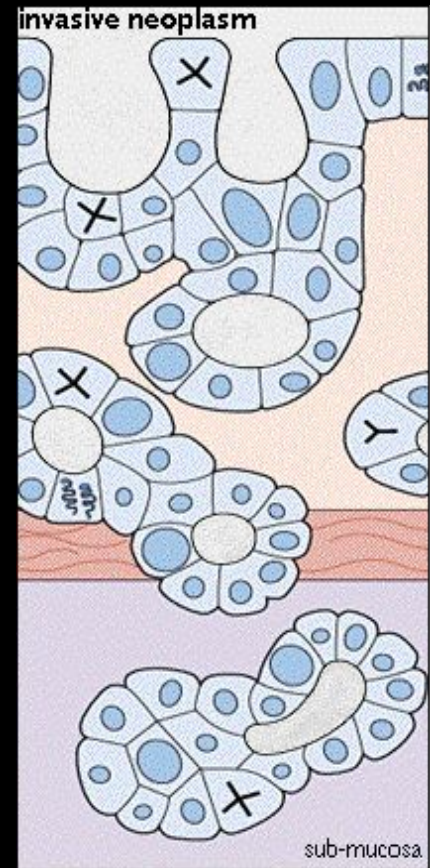
Нормальная
слизистая



Дисплазия

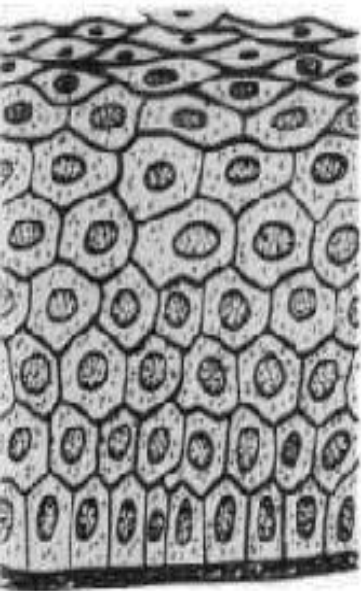


Рак на месте

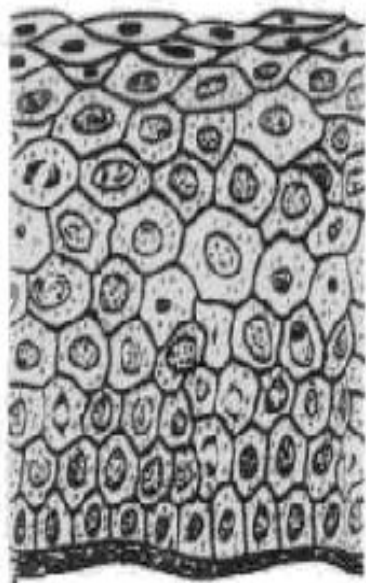


Рак с инвазией

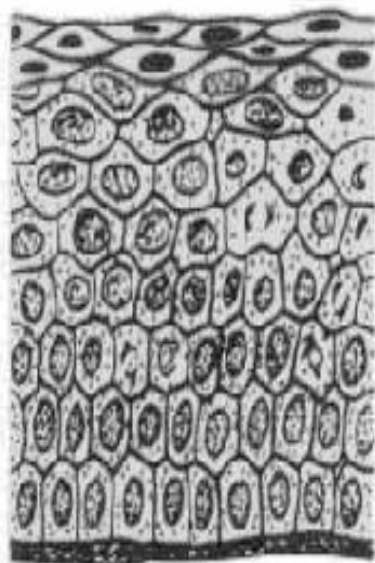
Норма



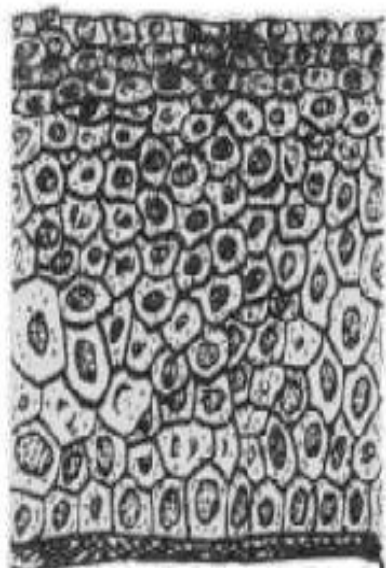
Легкая дисплазия



Средняя степень дисплазии



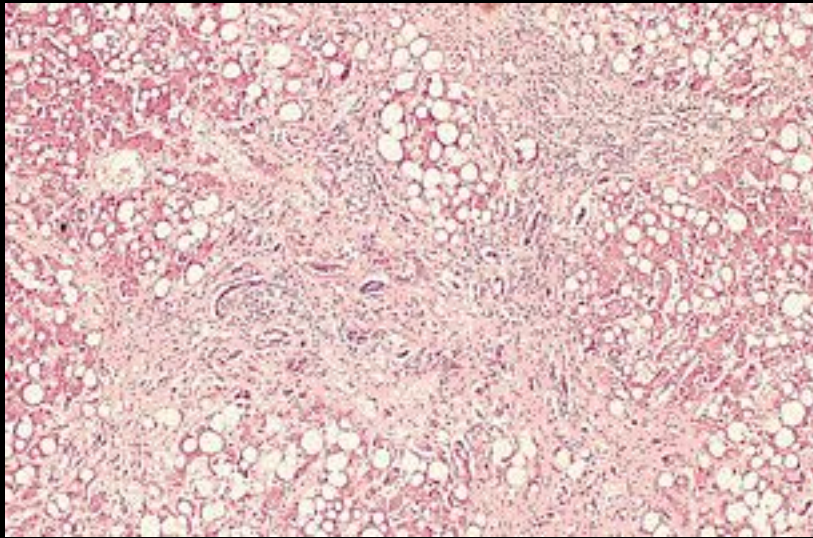
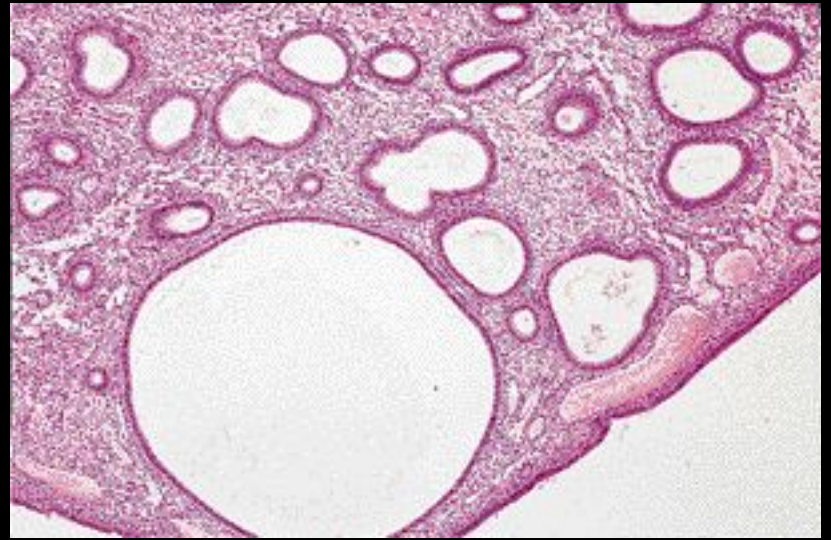
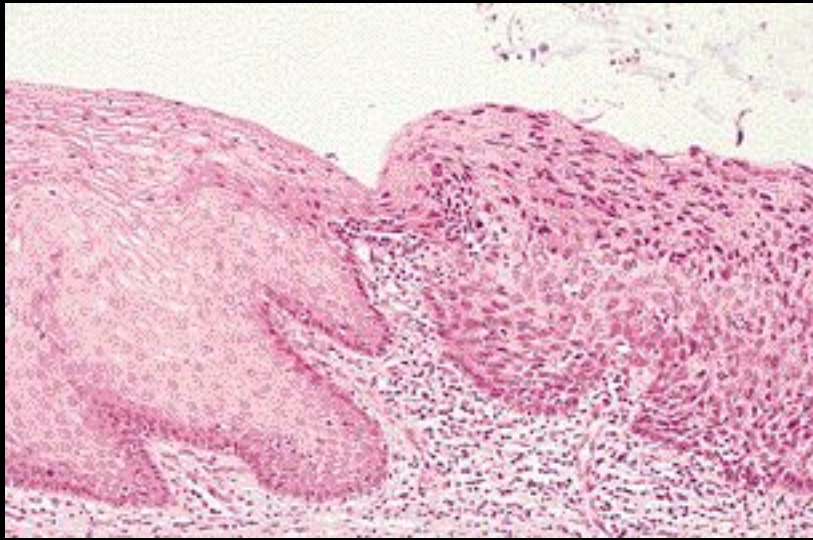
Тяжелая дисплазия

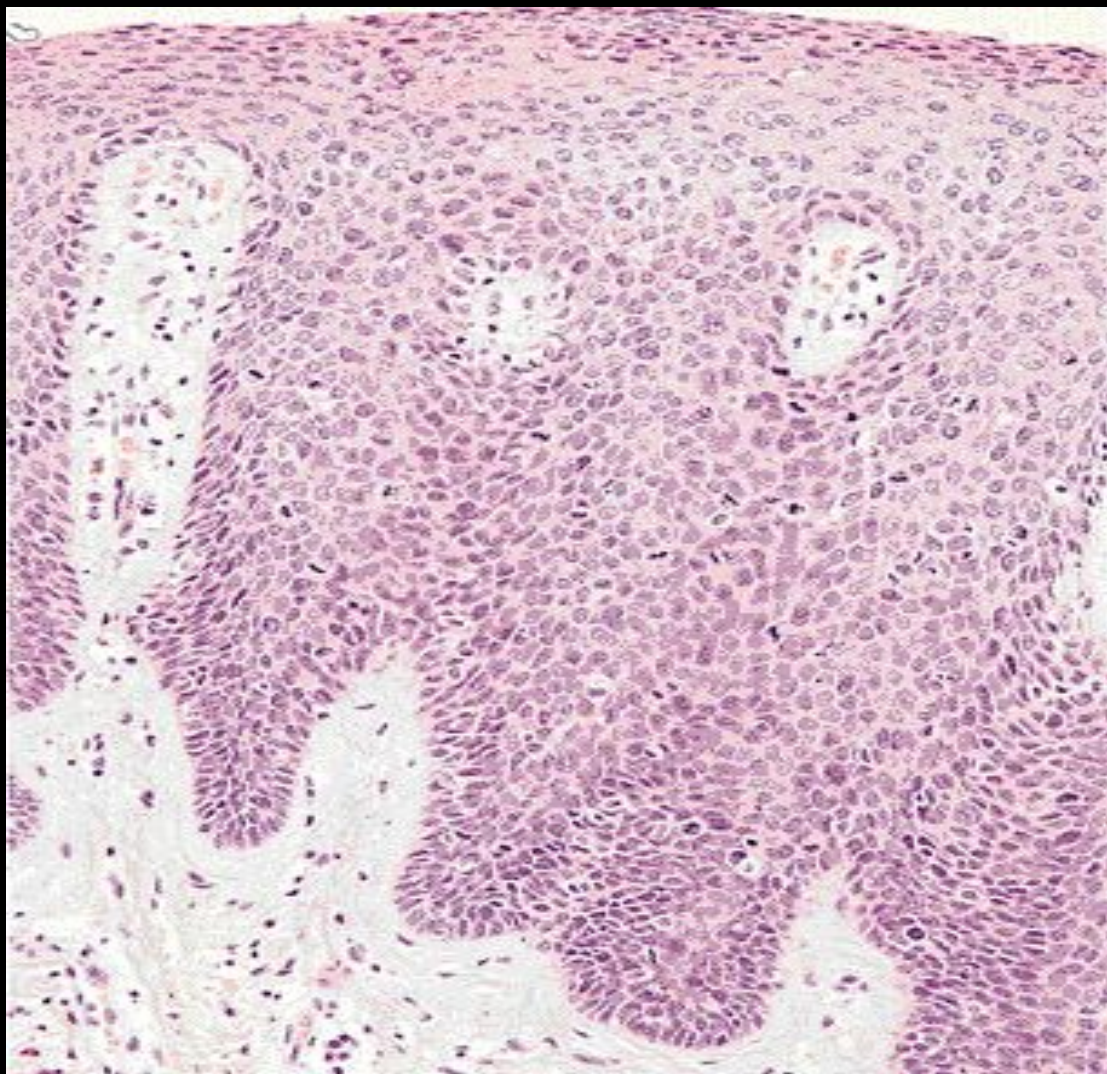


Carcinoma in situ

Инвазивный рак

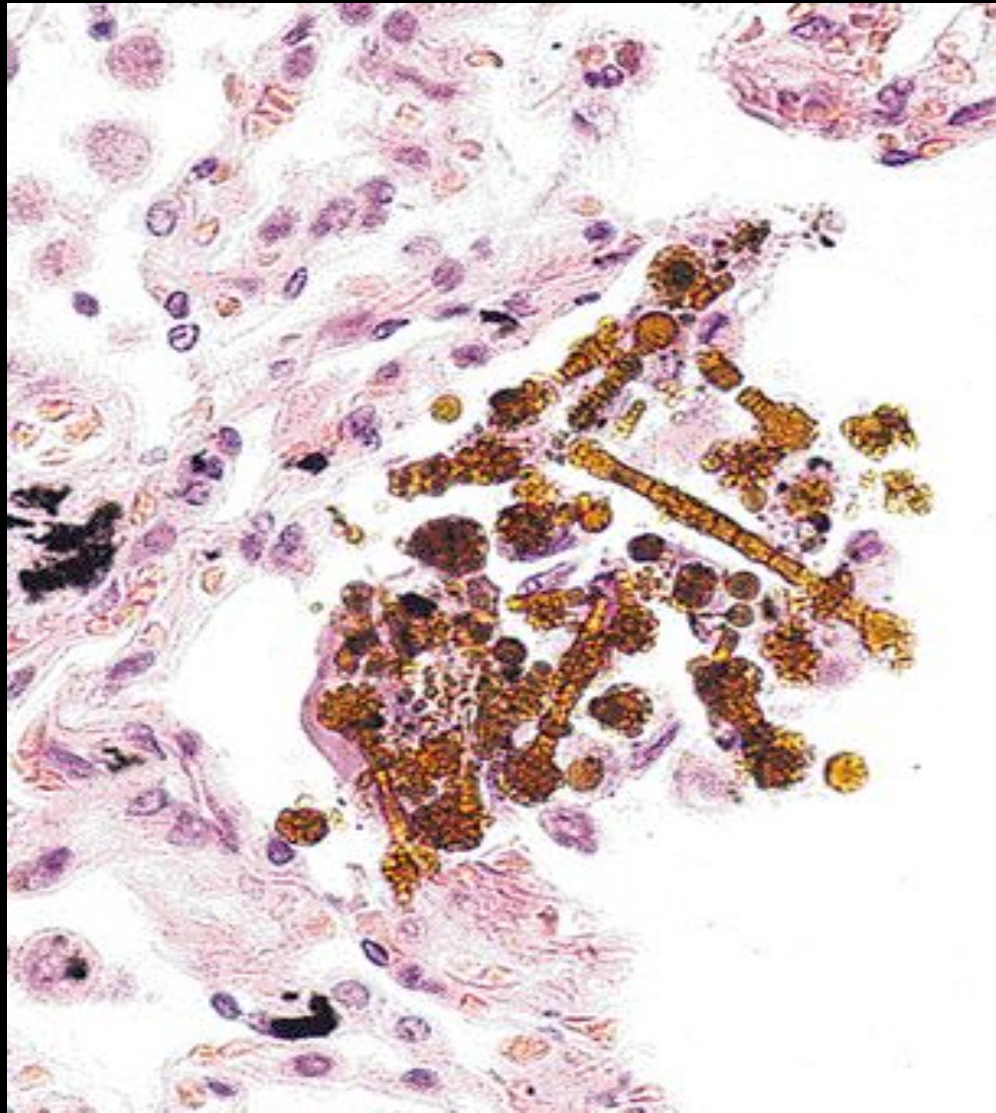


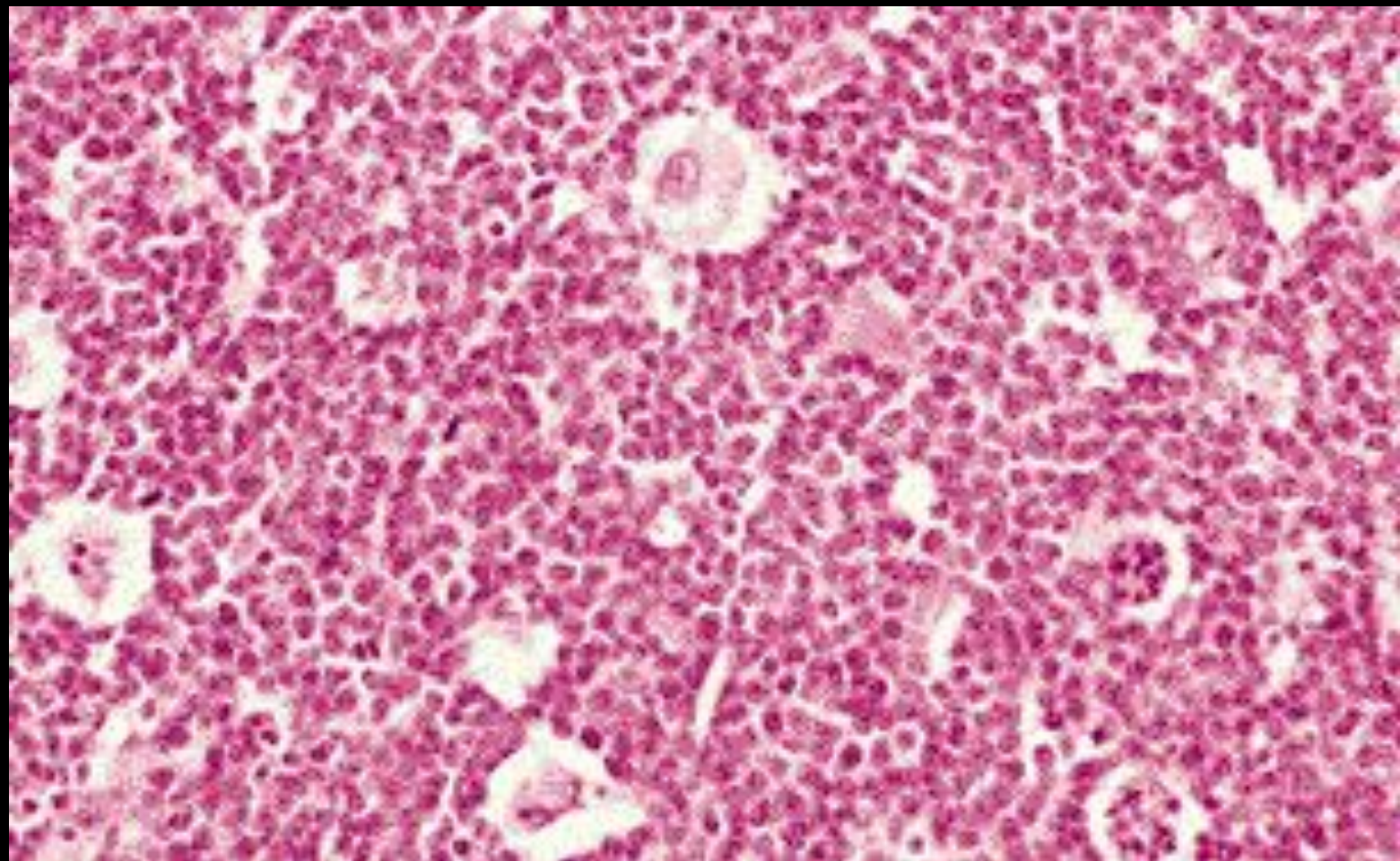


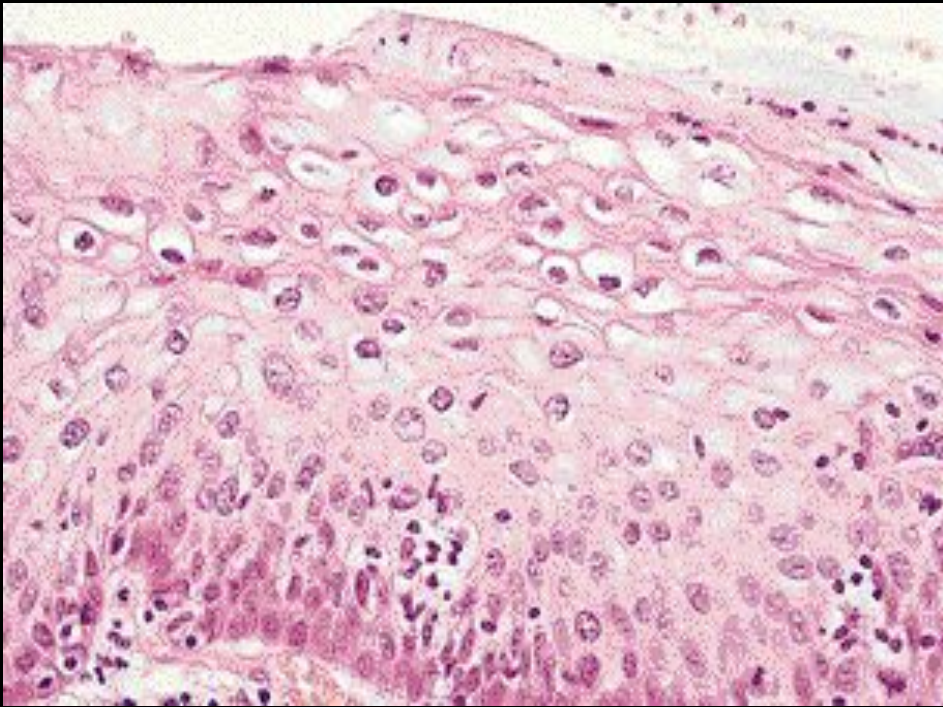


Этиология опухолей

- Физико-химическая теория (Р.Вирхов) (теория канцерогенов) 1885г.
- Вирусно-генетическая теория (Л.А.Зильбер) 1968г.
- Дизонтогенетическая теория (Ю.Конгейм) 1839-1884г.
- Полиэтиологическая теория







Международная классификация опухолей

- I . Эпителиальные опухоли без специфической локализации.**
- II. Опухоли экзо- и эндокринных желез а так же эпителиальных покровов.**
- III. Мезенхимальные опухоли.**
- IV. Опухоли меланинообразующей ткани.**
- V. Опухоли нервной системы и оболочек мозга.**
- VI. Опухоли системы крови.**
- VII. Тератомы.**

Международная классификация опухолей TNM

