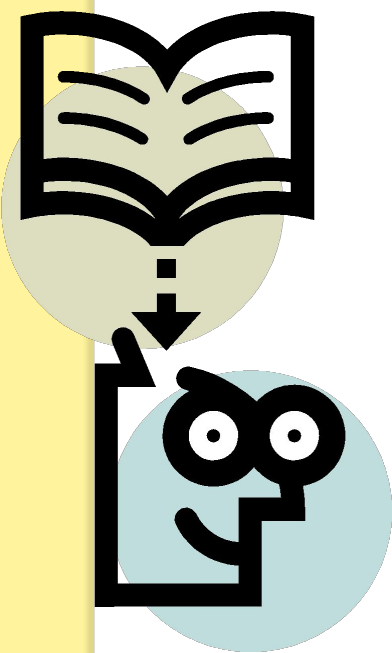


Линейное уравнение с одной переменной

(решение задач с помощью
линейных уравнений)



УСТНО:

1. Какое уравнение называется линейным?
2. Что значит решить линейное уравнение?
3. Что называют корнем уравнения?
4. Какие из приведенных ниже уравнений являются линейными?

$$\frac{x}{3} = 5$$

$$\frac{5}{x^2} + 4 = 5$$

$$4x - 16 = 24$$

$$x^3 + 6,7 = 18$$

$$13,4 - 6x = 14$$

$$\frac{7,8}{x} - 12 = 5$$

5. Назвать этапы математического моделирования, используемые при решении задач.

Подготовка к ГИА - устно

1. Цена килограмма яблок y рублей. Сколько рублей надо заплатить за **600 г** таких яблок?

1). $\frac{y}{600} p.$

2) $600y p.$

3) $0,6y p.$

4). $\frac{5y}{3} p.$



Подготовка к ГИА - устно

2. Запишите выражение для нахождения цены 1 кг сахара (в руб.), если n тонн сахара стоят m рублей?

1). $\frac{m}{n}$ р.

2). $\frac{m}{100n}$ р.

3). $\frac{1000m}{n}$ р.

4). $\frac{m}{1000n}$ р.



Подготовка к ГИА - устно

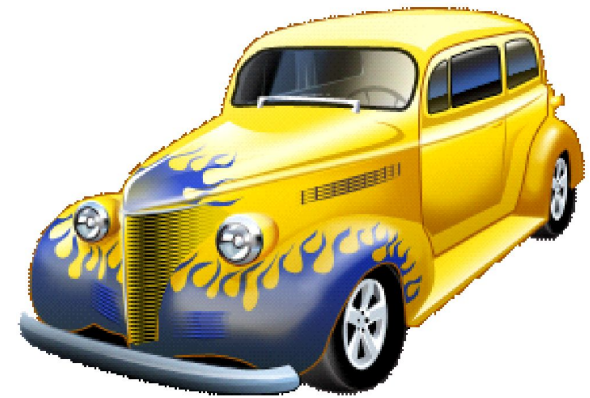
3. По какой формуле можно рассчитать скорость автомобиля (в км/ч), если за t мин он проезжает S км?

1). $\frac{S}{t}$

2). $\frac{60S}{t}$

3). $\frac{60t}{S}$

4). St



Подготовка к ГИА - устно

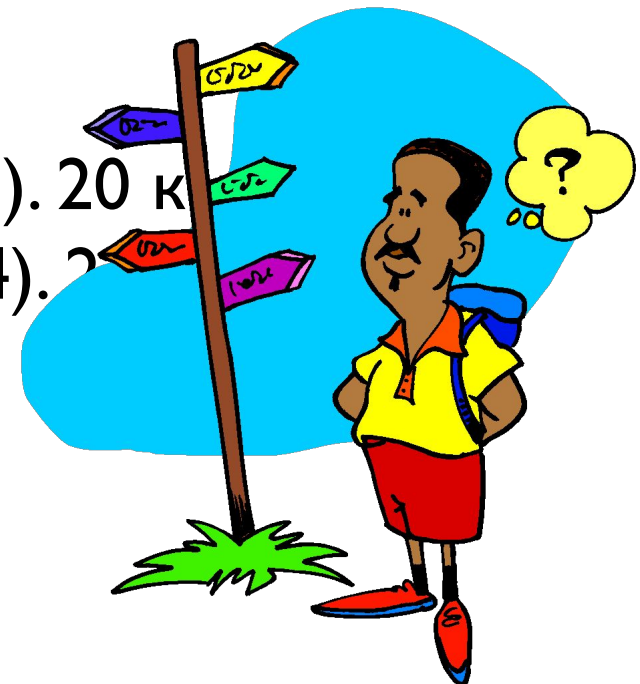
4. Туристы прошли 75% от всего туристического маршрута, и им осталось пройти 5 км. Какова длина всего маршрута?

1). 3,75 км

3). 15 км

2). 20 км

4). 2 км



Задача 4.19



Цена 1 кг

Кол-во всего

кг

персики

?, на 20 руб. больше 3

абрикосы

? 5

620 руб.



Задача 4.30

	v , км/ч	t , ч	S , км
<i>по озеру</i>	x	2	$2x$
<i>против течения</i>	$x - 3$	3	$3(x - 3)$
<i>по течению</i>	$x + 3$	3,4	$3,4(x + 3)$

Подготовка к ГИА - письменно

1. Велосипедист собирался преодолеть расстояние от поселка до станции за **5** часов. Выехав из поселка, он увеличил свою скорость на **3** км/ч и проехал расстояние до станции за **4** часа. Чему равно расстояние от поселка до станции?

Выберите уравнение, соответствующее условию задачи, если буквой x обозначено расстояние (в км) от поселка до станции (1 балл)

1). $5(x - 3) = 4x$

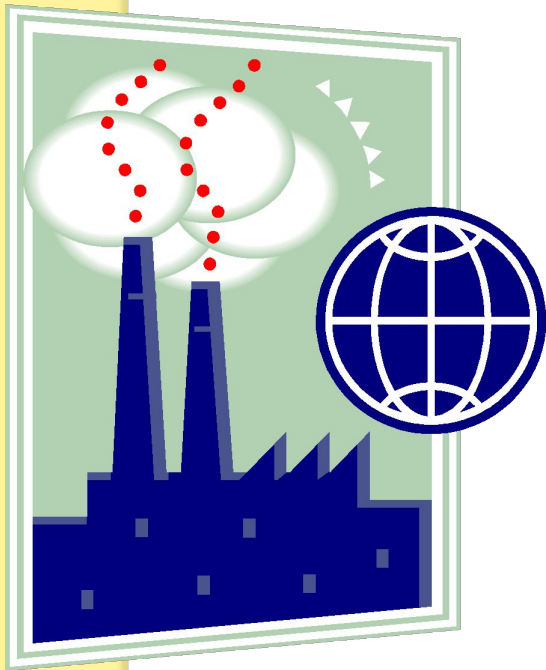
3). $\frac{x}{3} - \frac{x}{4} = 3$

2). $5x = 4(x + 3)$

4). $\frac{x}{4} - \frac{x}{5} = 3$



Подготовка к ГИА - письменно



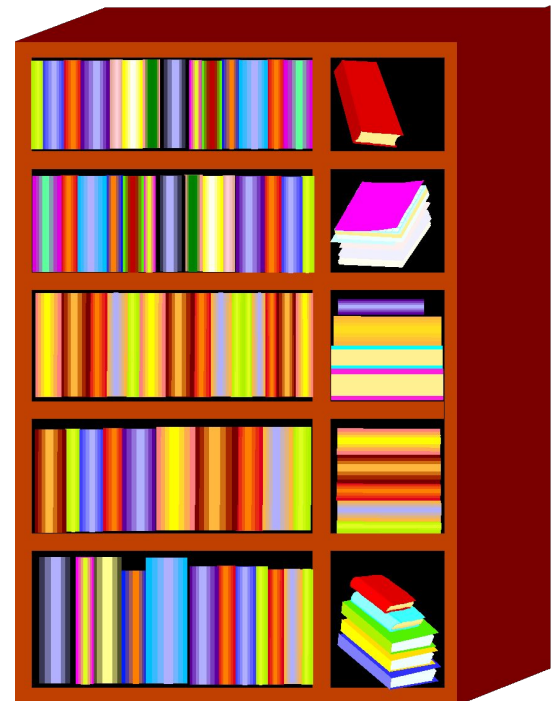
2. Численность рабочих, работающих в двух цехах завода, относятся как 3:4. Сколько человек в меньшем цехе, если всего на заводе работает 4900 рабочих?
(1 балл).

Подготовка к ГИА - письменно

3. На три полки поставили 278 книг. На первую из них поставили на 14 книг больше, чем на вторую. На третью полку в два раза больше, чем на вторую. Сколько книг поставили на первую полку? (1 балл)

- 1). 68
- 3). 132

- 2). 80
- 4). 70



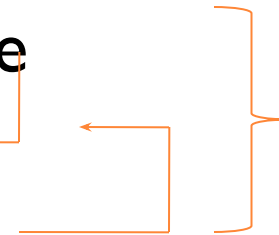
Подготовка к ГИА - письменно

1 полка ? На 14 кн.больше

2 полка ?

278 книг

3 полка ? в 2 раза больше

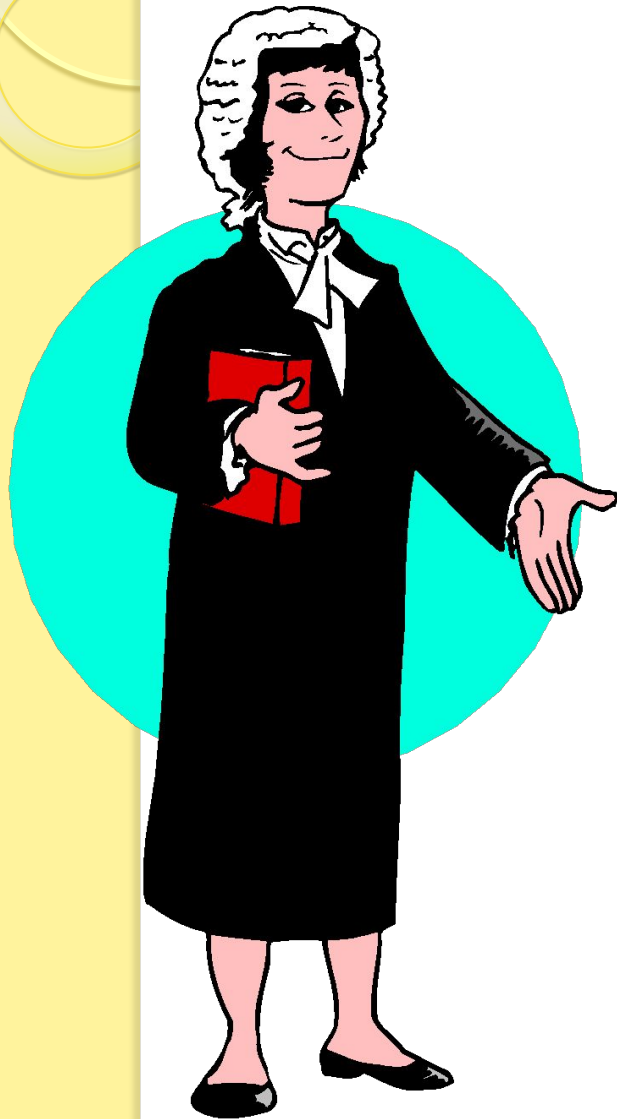


Подготовка к ГИА

4. Изделие, цена которого 500 рублей, сначала подорожало на 10%, а затем еще на 20%. Какова окончательная цена изделия? (2 балла)



Подготовка к ГИА



5. В первый день со склада было отпущено 20% имевшихся яблок. Во второй день 180% от того количества яблок, которое было отпущено в первый день. В третий день – оставшиеся 88 кг. Сколько кг яблок было на складе первоначально? (2 балла)

Кроссворд

