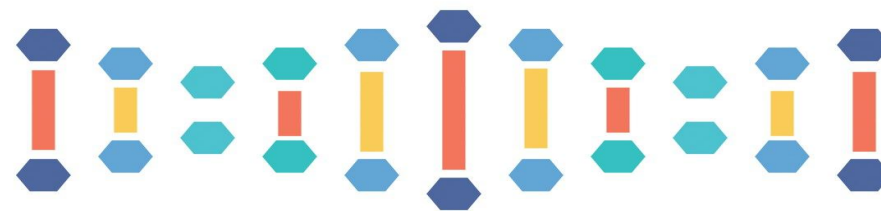




Первый Санкт-Петербургский
государственный медицинский университет
имени академика И.П.Павлова



СОВЕТ СТУДЕНЧЕСКОГО
НАУЧНОГО ОБЩЕСТВА

Конкурс на лучшее студенческое научное общество ФГБОУ ВО ПСПбГМУ им. И.П. Павлова

Санкт-Петербург
2019



Первый Санкт-Петербургский
государственный медицинский университет
имени академика И.П.Павлова

Цель Конкурса



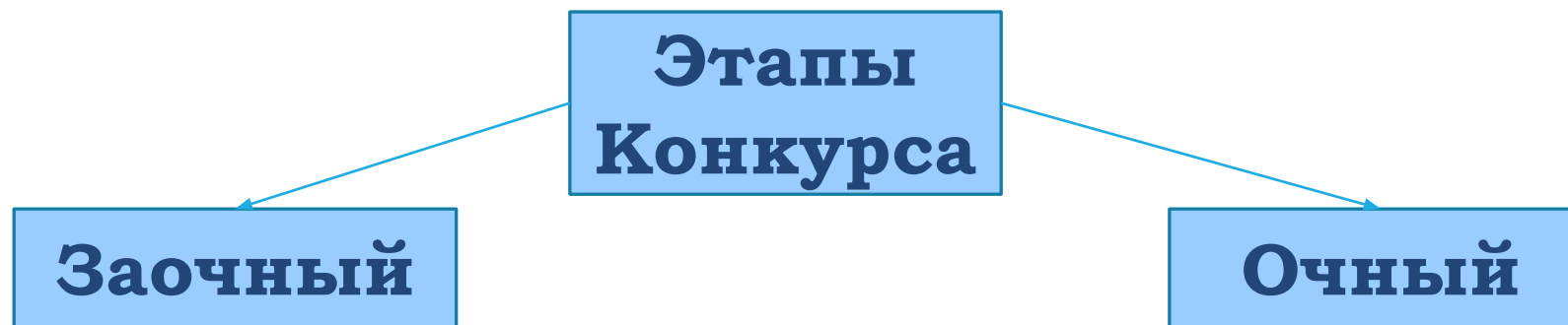
СОВЕТ СТУДЕНЧЕСКИХ
НАУЧНЫХ ОБЩЕСТВ

- ◆ **Выявление лидеров**
- ◆ **Распространение позитивного опыта студенческих научных обществ**
- ◆ **Расширение контактов между СНО**
- ◆ **Информирование студентов о деятельности СНО Университета**

В Конкурсе могут участвовать все СНО Университета.



Этапы



- Всего в университете 55 кафедральных СНО
- По итогам первого этапа Конкурса предполагается выход во второй этап порядка 60 % от общего числа СНО, участвующих в заочном этапе Конкурса



Заочный этап

1. Оценка научной деятельности СНО за последние 2 года:

- Участие СНО в Ежегодной итоговой научно-практической конференции студентов и молодых ученых
- Участие СНО в Международном молодежном медицинском конгрессе
- Количество публикаций (статьи, тезисы и др..)
- Количество участников в научных мероприятиях (региональных, всероссийских, международных)
- Количество полученных членами СНО наград и премий (патентов, грантов РФ, международных грантов, призовые места на научных форумах)



Заочный этап



2. Оценка активности работы СНО за последние 2 года:

- Количество участников кафедральных СНО
- Количество проведенных кафедральных заседаний СНО
 - Наличие сайта кафедрального СНО
 - Взаимодействие с другими подразделениями Университета, организация межкафедральных заседаний СНО
 - И другие формы работы

Последний день подачи заявок – 12 апреля 2019 г.



Очный этап

1. Краткая информация об истории кафедры, научных направлениях, а также деятельности СНО.
2. Отчет о работе СНО (информация о научной деятельности, активности в соответствии с критериями заочного этапа) за 2 календарных года.
3. Планы СНО на ближайшее будущее.

Сроки проведения: **13 мая – 15 мая 2019 гг.**



Порядок организации и проведения конкурса

1. В состав **оргкомитета и конкурсной комиссии** входят члены Совета СНО, научный руководитель СНО и Общества молодых ученых и представители научно-методического отдела Университета
2. **Председателем конкурсной комиссии** является проректор по научной работе Университета
3. Состав организационного комитета, конкурсной комиссии и сроки проведения конкурса утверждаются **проректором по научной работе Университета**



Критерии заочного этапа



№	Критерии	Балл
1	Участие СНО в Ежегодной итоговой научно-практической конференции студентов и молодых ученых:	
	- менее 6 участников в секции	5
	- 6-15 участников в секции	10
	- более 15 участников в секции	15
2	Участие СНО в Международном молодежном медицинском конгрессе	
	- менее 6 участников в секции	5
	- 6-15 участников в секции	10
	- более 15 участников в секции	15
3	Количество публикаций в сборниках тезисов конференций из числа студентов, состоящих в СНО Университета, в т.ч. индексируемых в:	x25
	- Web of Science	x20
	- Scopus	x15
	- ВАК	x10
	- РИНЦ	x5
	процент публикации	



Критерии заочного этапа

4	Количество статей, авторами которых являются члены СНО, в т.ч. индексируемых в: - Web of Science - Scopus - ВАК - РИНЦ - прочие статьи	x40 x30 x20 x15 x10
5	Количество полученных членами СНО наград и премий: - Патентов, - Грантов РФ, - Международных грантов,	x60 x30 x50
6.1	Отношение количества призовых мест на научных форумах (конференции, круглые столы и пр.) к числу участников СНО	30 (100%)
6.2	Отношение количества участников, получивших призовые места на научных форумах (конференции, круглые столы и пр.) к числу участников СНО	40 (100%)



Критерии



7	<p>Количество научных мероприятий (конгрессы, конференции, научные форумы, научные съезды, круглые столы), участниками которых являются члены СНО (с указанием формы участия), в т.ч.</p> <ul style="list-style-type: none"> - международные - всероссийские - региональные 	<p>x10-20 x7-15 x5-10</p>
8	<p>Количество проведенных кафедральных заседаний СНО</p>	<p>1 засед-е - 1 б</p>
9	<p>Активность собственного сайта/страницы Вконтакте:</p> <ul style="list-style-type: none"> - охват аудитории: <ul style="list-style-type: none"> - до 300 человек - 300-700 человек - свыше 700 человек - среднее количество просмотров: <ul style="list-style-type: none"> - до 300 человек - 300-700 человек - свыше 700 человек - количество постов/записей: <ul style="list-style-type: none"> - до 20 записей - 20-50 записей - свыше 50 записей 	<p>6 10 14 6 10 14 4 7 10</p>
10	<p>Наличие статей о работе СНО в средствах массовой информации разного уровня:</p> <ul style="list-style-type: none"> - университетский 	<p>x10 x20</p>



Критерии очного этапа



№	Критерии	Бал л
1.	Содержательность доклада	0-15
2.	Презентация материала	0-10
3.	Соблюдение регламента	0-5



Первый Санкт-Петербургский
государственный медицинский университет
имени академика И.П.Павлова



СОВЕТ СТУДЕНЧЕСКИХ
НАУЧНЫХ ОБЩЕСТВ
Первый Санкт-Петербургский государственный медицинский университет им. И.П.Павлова

**Спасибо за
внимание!**