

Министерство просвещения Российской Федерации
Федеральное государственное бюджетное образовательное учреждение
высшего образования «Алтайский государственный гуманитарно-
педагогический университет имени В.М.Шукшина»


Институт педагогики и психологии

Кафедра психолого-педагогического, дошкольного и начального образования

Развитие представлений старших дошкольников о природе посредством целевых прогулок

Выполнила студентка группы П-ДО161

Медведева.А.А

- 
- Человек и природа – актуальный вопрос современности. Воспитательное значение природы трудно переоценить. Общаясь с животными, растениями, человек становится чище, добрее, мягче. В нем пробуждаются самые лучшие человеческие качества.
 - Формирование у дошкольников представлений о мире природы в соответствии с ФГОС дошкольного образования происходит в рамках образовательной области «Познавательное развитие»
 - Вопросами развития представлений дошкольников о природе занимались О. Волошина, А.И. Иванова, Л.А. Каменева, Н.Н. Кондратьева, Л.В. Лупийко, Л.М. Маневцова С.Н. Николаева, и др.


- **Цель исследования** – выявить эффективность целевых прогулок в развитии представлений старших дошкольников о природе.
- **Объектом исследования** представления о природе старших дошкольников.
- **Предметом исследования** является процесс развития представлений старших дошкольников о природе посредством целевых прогулок.
- **Гипотеза исследования** заключается в том, что развитие представлений старших дошкольников о природе будет наиболее эффективным при использовании целевых прогулок.

Задачи исследования:

- 1) Теоретически обосновать развитие представлений старших дошкольников о природе посредством целевых прогулок.
- 2) Выявить уровни развития представлений старших дошкольников о природе.
- 3) Разработать и реализовать комплекс целевых прогулок по развитию знаний старших дошкольников о природе, а также выявить его эффективность.




Представление –

- это воспроизведённый образ предмета или явления, которые здесь и сейчас человек не воспринимает и который основывается на прошлом опыте субъекта (человека); а также психический процесс формирования этого образа.
- 



Прогулка –

- это педагогически организованная форма активного отдыха детей на свежем воздухе, целью которой является укрепление здоровья детей, развитие их физических и умственных способностей
- 





Целевая прогулка -

- это занятие, на котором дети знакомятся с природой в естественных условиях: в лесу, на лугу, в саду, у водоема и т.д.

Опытно-экспериментальная работа



- проводилась на базе МБДОУ Детский сад № 17 г. Бийска Алтайского края с детьми двух старших групп в количестве 40 детей. Так, в контрольную группу вошли дети старшей группы № 14 в количестве 20 дошкольников, а в экспериментальную группу вошли дети старшей группы № 8 в том же количестве.



**Опытнo-экспериментальная
работа проводилась в три
этапа:**

1. Констатирующий этап.

- На данном этапе была подобрана диагностическая методика С.Н. Николаевой, Л. М. Маневцовой для выявления уровня развития представлений старших дошкольников о природе.

На рисунке 1 представлены обобщающие результаты констатирующего этапа исследования.

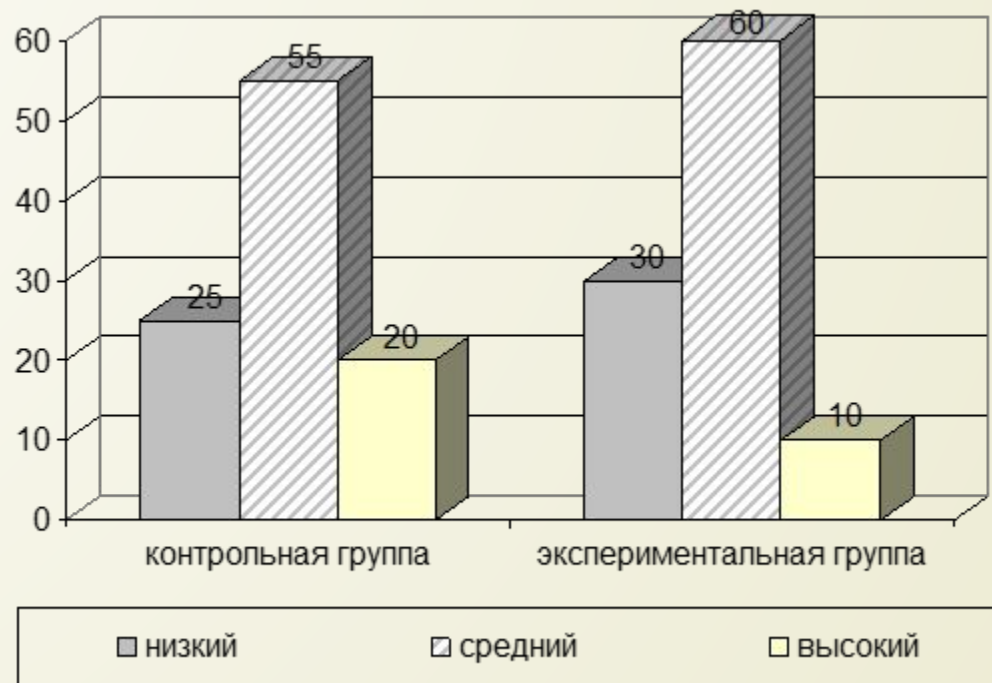


Рисунок 1. Уровни развития представлений старших дошкольников о природе на констатирующем этапе

2. Формирующий этап.

- На данном этапе, исходя из результатов констатирующего этапа эксперимента, была проведена комплекс целевых прогулок, в ходе которых дети старшей группы № 8 МБДОУ Детский сад № 17 знакомились с природой г. Бийска Алтайского края.

3. Контрольный этап.

- Для выявления эффективности проделанной работы на контрольном этапе была повторно применена методика С.Н. Николаевой, Л.М. Маневцовой для диагностики уровня развития представлений старших дошкольников о природе после формирующего этапа.

Таблица 2

Уровни развития представлений старших дошкольников о природе на контрольном этапе

Группа	Уровни развития представлений о природе		
	низкий	средний	высокий
Контрольная	20	60	20
Экспериментальная	-	65	35

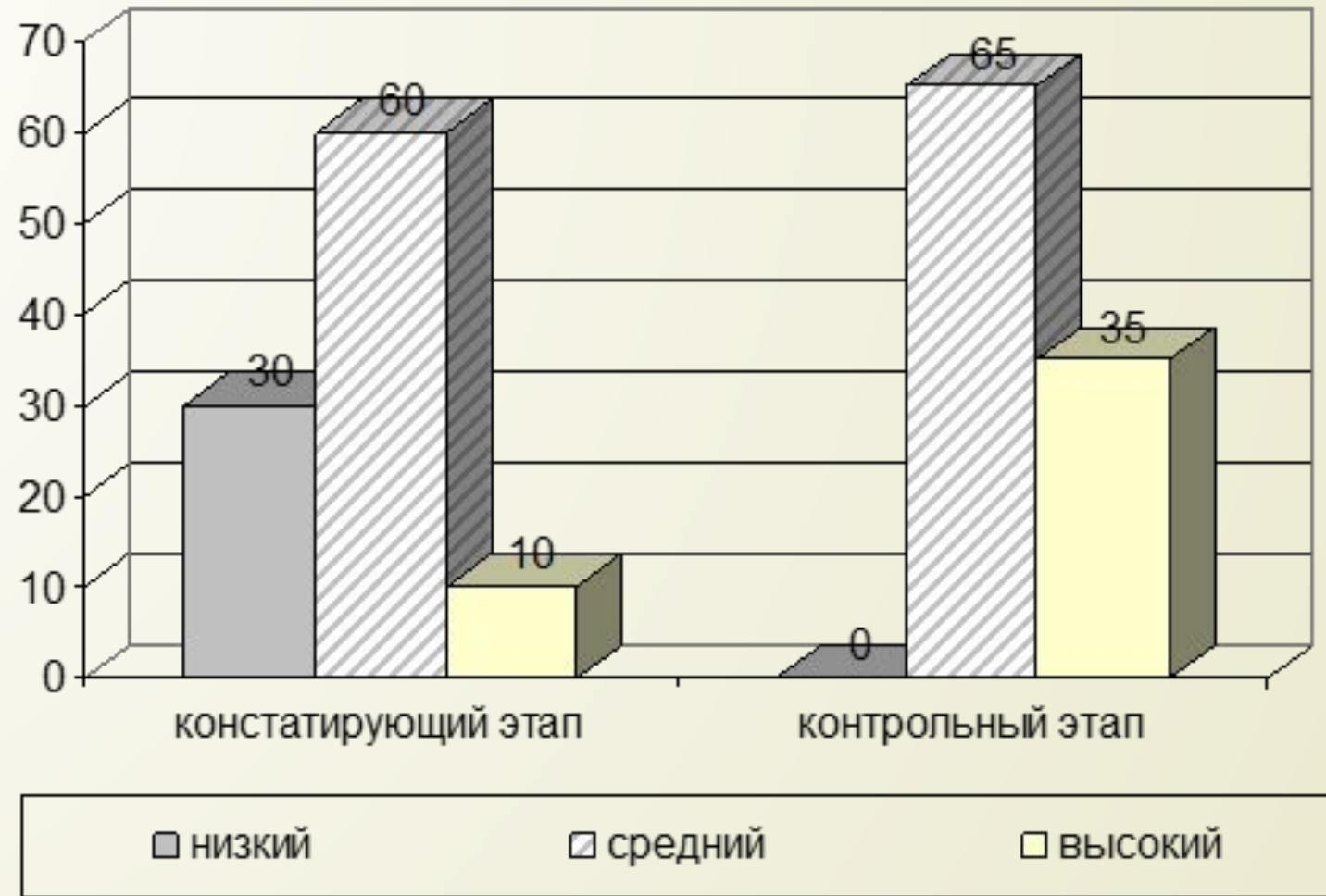



Рисунок 3. Сравнительные результаты уровня развития представлений старших дошкольников экспериментальной группы о природе на констатирующем и контрольном этапах

- 
- По итогам исследования был сделан вывод, что благодаря проведению экспериментальной работы с детьми экспериментальной группы у них значительно улучшились показатели развития представлений о природе в отличие от детей контрольной группы. Таким образом, проведение целевых прогулок способствует развитию представлений старших дошкольников о природе.

*Спасибо за
внимание!*