

Технические открытия и выход к мировому океану



Домашнее задание: пар.1 чит.
Учить термины



План урока

- I. Значение технических открытий и изобретений XV-XVI в.
- II. Причины Великих географических открытий.
- III. Великие путешественники

Проблемное задание

- Какой эпохе больше соответствуют Великие географические открытия — Средневековью или Новому времени?

Изобретения книгопечатания

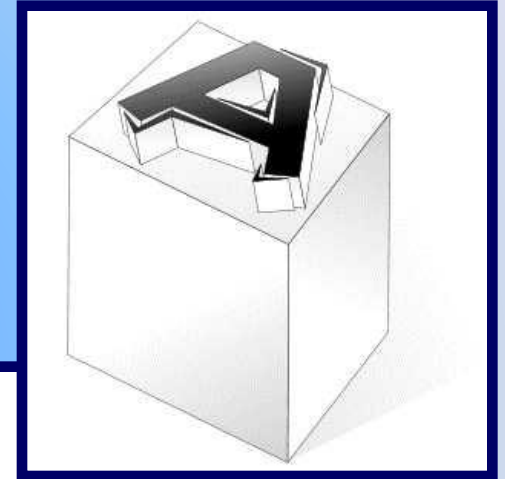


Иоганн Гуттенберг

1450
г.



Печатный станок



Литеры

Рис.
стр.9

Изобретатель пороха

*BERTHOLD SCHVARTZ, INVENTEUR
de l'Artillerie. Chapitre 93.*



- Гравюра (стр.11).
- Подумайте, почему рядом с изобретателем пороха автор гравюры поместил изображение нечистой силы

Усовершенствование огнестрельного оружия



Мушкет

*Ручное огнестрельное
оружие с фитильным
замком*



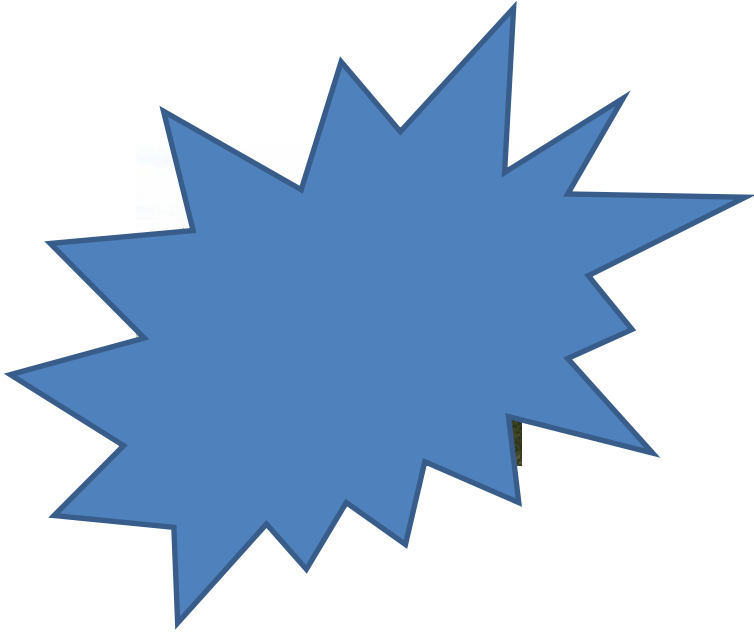
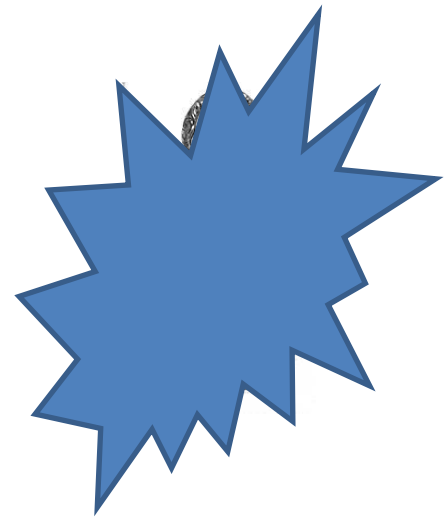
Пистолет

*Короткоствольное
ружьё для кавалерии*



Пушка

*Орудие для
стрельбы по
наземным
целям*



Усовершенствование техники мореплавания



Астролябия



Партолан



Компас



Галеон

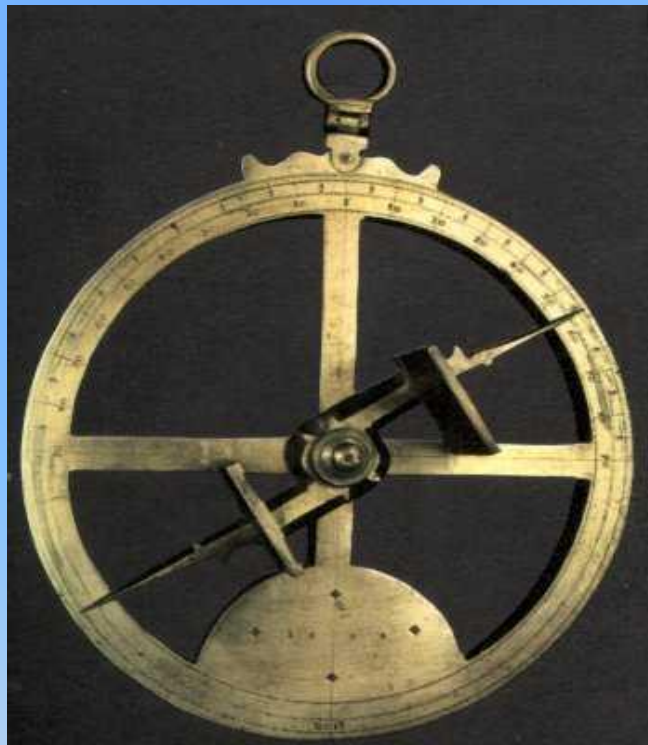


Каравелла



Астролябия

Прибор для определения местоположения корабля, его широты и долготы.



Компас



Компас – это прибор, указывающий направление судна относительно сторон горизонта

Каравелла

Высокобортное парусное судно с одной палубой.



Длина судна 30м, ширина 8м. Имело 3 мачты с прямыми и косыми парусами. Двигалось в нужном направлении при попутном, боковом и встречном ветре.

Галеон



**Испанское, португальское трёхмачтовое,
военное парусное судно.
Вмещало 100 орудий и
команду 500 человек.**

Чтобы больше узнать об открытиях мореплавателей, самостоятельно прочитайте в учебнике рассказы об открытиях португальцами ближней Атлантики и экспедиции Бартоломеу Диаша, найти маршруты этих экспедиций на карте (стр.14 со слов Лидер-Португалия и до конца параграфа)

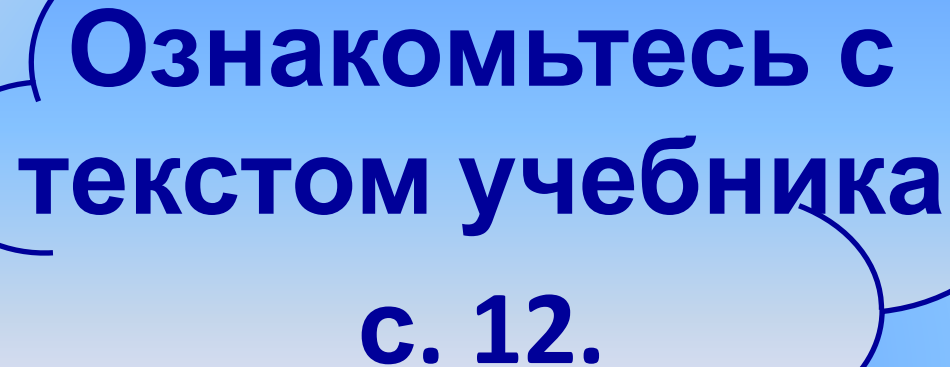
Партолан

Навигацкие карты,
на них означались
очертания берегов
и портов.



[Создатель карты](#)

Самостоятельная работа



**Ознакомьтесь с
текстом учебника
с. 12.**

**Используя текст назовите причины
Великих географических открытий**

- Чтобы больше узнать об открытиях мореплавателей, самостоятельно прочитайте в учебнике рассказы об открытиях португальцами ближней Атлантики и экспедиции Бартоломеу Диаша, найти маршруты этих экспедиций на карте (стр.14 со слов Лидер-Португалия и до конца параграфа). При нехватке времени это задание переносится на дом.

Итак, когда же стали возможны

Великие географические

открытия :

- 1) люди перестали непреклонно следовать старым традициям;
- 2) появилось понимание необходимости внедрения новых методов ведения хозяйства, технических изобретений и усовершенствований;
- 3) человек позволил себе усомниться в достоверности старых географических знаний и захотел узнать истинное положение вещей;
- 4) у европейцев выросла уверенность в своих возможностях и при нарушении их сухопутной торговли с Востоком они рискнули шагнуть в неизведанное — открыть морской путь в Индию;
- 5) в обществе появились люди, обладающие предпринимательской активностью, стремлением разбогатеть, способные пойти на риск.

Проблемное задание

- **Какой эпохе больше соответствуют Великие географические открытия — Средневековью или Новому времени?**

Существование этих явлений характерно для эпохи Нового времени.

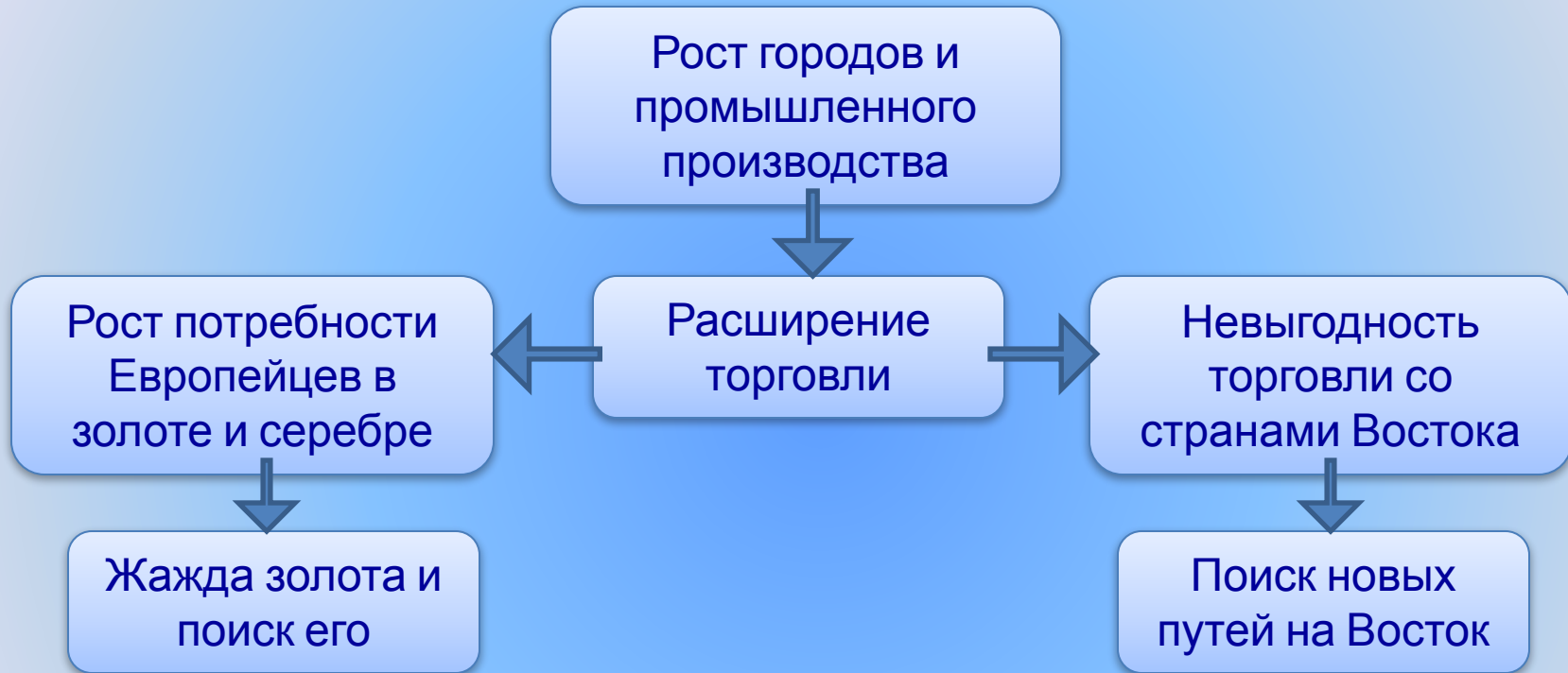
Великие географические открытия были подготовлены техническими изобретениями, расширением знаний о Земле, ростом предпринимательской активности части общества. Великие географические открытия привели к новым представлениям о мире, к складыванию мирового рынка, к созданию первых колониальных империй

Значение технических открытий

Заполните таблицу

Технические изобретения	Значение
Водяной двигатель	Длительное плавание в морях
Доменная печь	Облегчил труд людей
Огнестрельное оружие	Развитие образования, накопление знаний
Кораблестроение	Увеличилась выплавка металла
Книгопечатание	Переворот в военном деле

Причины великих Географических открытий



Определение:

Великие географические открытия – это события, которые изменили представления человека о мире, определили дальнейшую судьбу целых народов.



Афанасий Никитин

«Хождение за три моря»

Золото

1466- 1472

Пряности

Перец, корица, гвоздика

ИНДИЯ



Запад

Путь

Восток.
Турки-османы

Лидеры
исследования
новых земель

Португалия.
Испания

Маршрутные листы экспедиций



**Португальская
эпоха
мореплавания**

**Испанская эпоха
мореплавания**

Разметь карту

1. Обозначьте страны лидеры Великих географических открытий

Испания

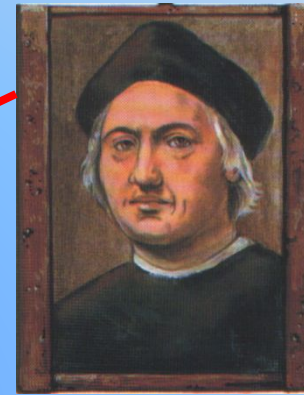
Англия

Португалия



2. Обозначьте годы экспедиций

1487



Христофор Колумб

1492



Диаш

1497



Васко да Гама



УКАЖИТЕ ХРОНОЛОГИЧЕСКИЕ РАМКИ НОВОГО ВРЕМЕНИ И РАННЕГО НОВОГО ВРЕМЕНИ



ВИН Т

