

Советское искусство

1920-1930-х гг.



Искусство 1920-х годов

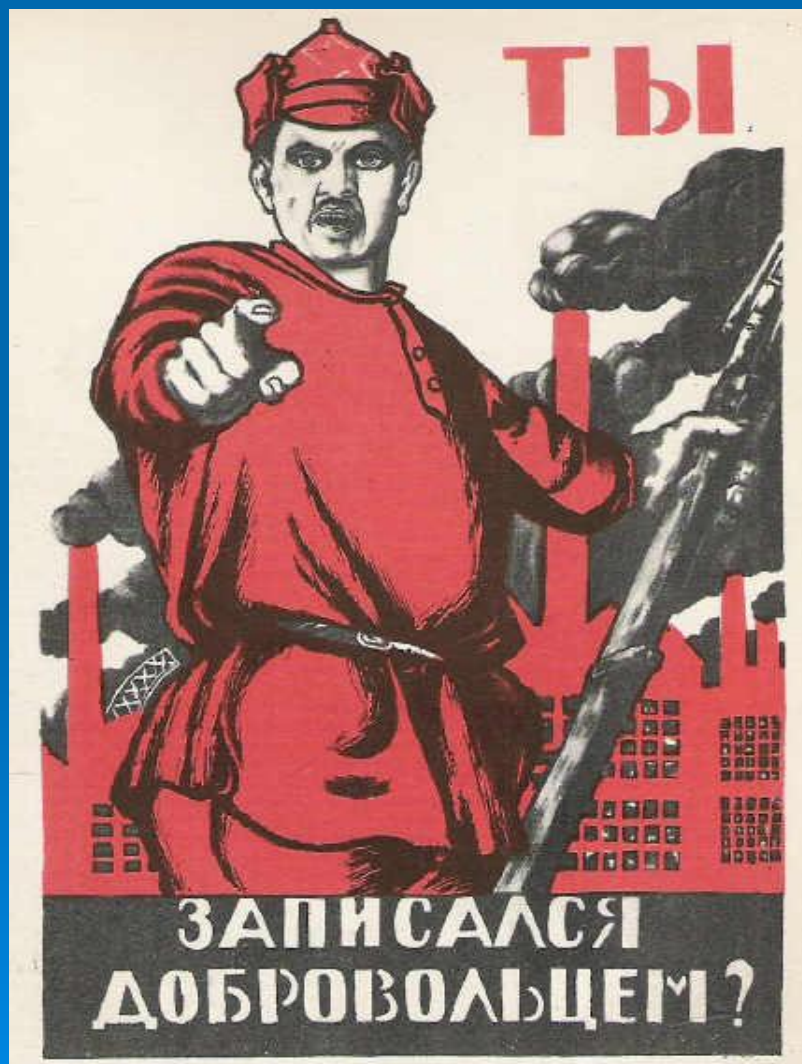
- Этот период для живописи был бурным и продуктивным. Продолжало существовать множество художественных объединений со своими платформами и манифестами. Искусство находилось в поиске и было многообразным. Главными группировками были АХРР, ОСТ, а также «4 искусства».

Политический плакат

- Точная острая выразительность;
- Простота изобразительного языка



Моор Д. С. Ты записался добровольцем? Плакат 1920.



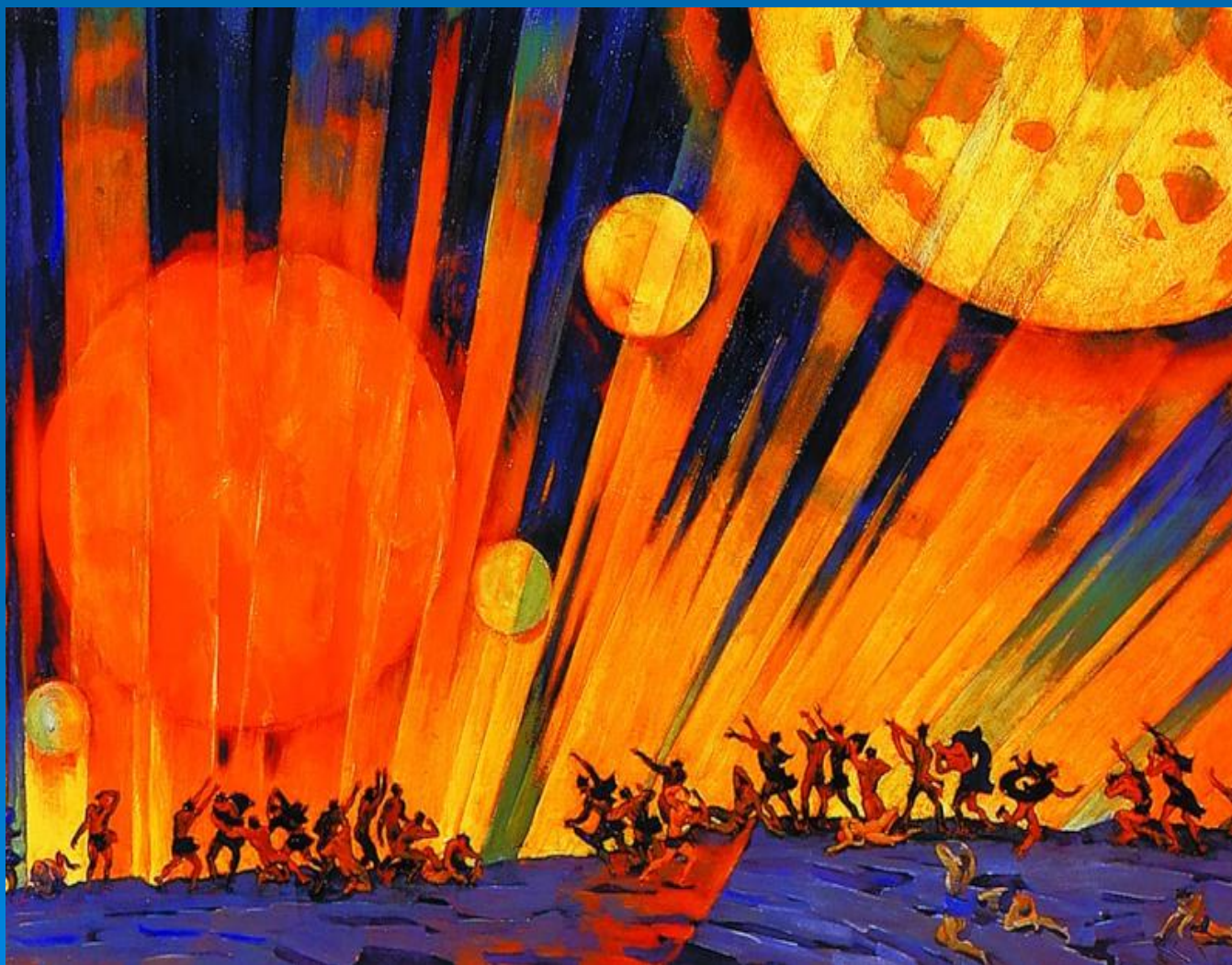
Д. Моор. Помогите. 1921. Плакат.



Советское искусствознание делило мастеров советской живописи этого периода на две группы:

- художники, которые стремились запечатлеть сюжеты привычным изобразительным языком фактологического отображения
- художники, которые использовали более сложное, образное восприятие современности. Они создавали образы-символы, в которых пытались выразить свое «поэтическое, вдохновенное» восприятие эпохи в её новом состоянии.
- Константин Юон создал одно из первых произведений, посвященных образу революции («Новая планета», 1920, ГТГ), где событие трактовано во вселенском, космическом масштабе.
- Петров-Водкин в 1920 году создал картину «1918 год в Петрограде (Петроградская мадонна)», решая в ней этико-философские проблемы времени.

Константин Юон. Новая планета. 1921г.



К. Петров-Водкин К. С.
1918 год в Петрограде.
(Петроградская Мадонна). 1920 г.



Б.М. Кустодиев. Большевик. 1920 г.



К. Петров-Водкин. Смерть комиссара.



М.Б. Греков. Тачанка. 1925 г.



Юон К.Ф. Симфония действия. (Модернизм)



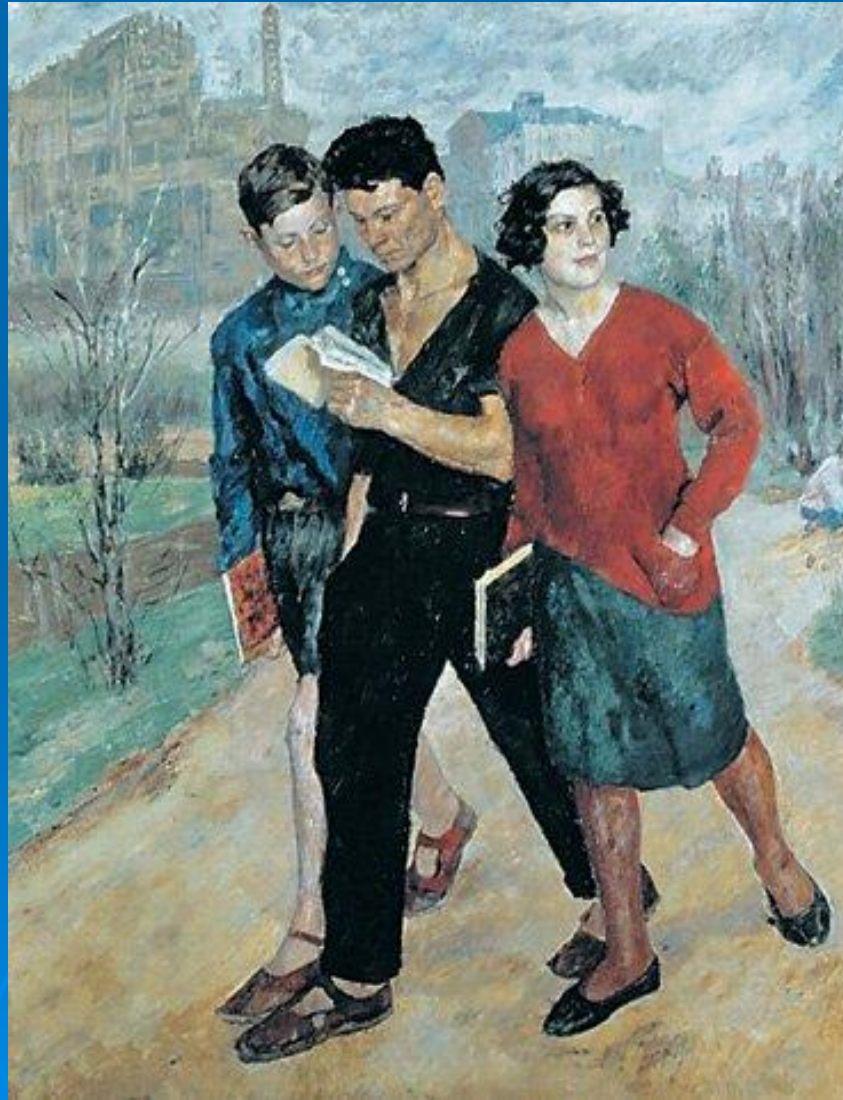
К. Юон. Пейзаж



А.А. Дейнека. Оборона Петрограда



Борис Йогансон. Рабфак идет (Вузовцы). 1928 г.



Скульптура Ивана Шадра "Булыжник – оружие пролетариата. 1905 год»



А.Т.Матвеев. Октябрь. 1927г.



Василий Татлин. Проект памятника III Интернационалу. 1920

Башня
стала символом
нового направления
в искусстве,
выражением
смелости
и решительности
исканий



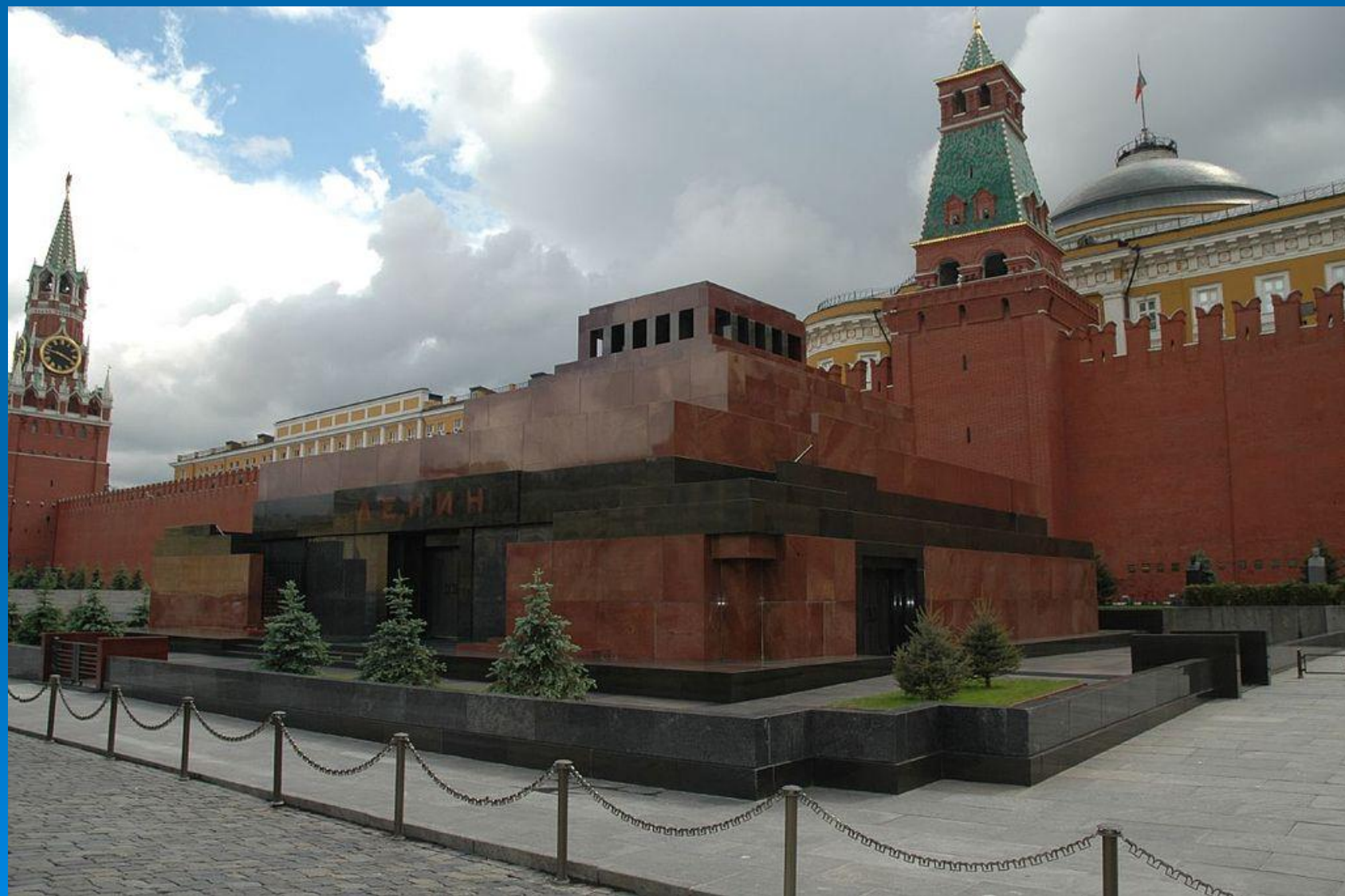
Конструктивизм в архитектуре

- Конструктивизм — советский авангардистский метод
- Характеризуется строгостью, геометризмом, лаконичностью форм и монолитностью внешнего облика.
- Характерные памятники конструктивизма — фабрики-кухни Характерные памятники конструктивизма — фабрики-кухни, Дворцы труда, рабочие клубы, дома-коммуны указанного времени

Константин Мельников. Дом культуры имени Русакова



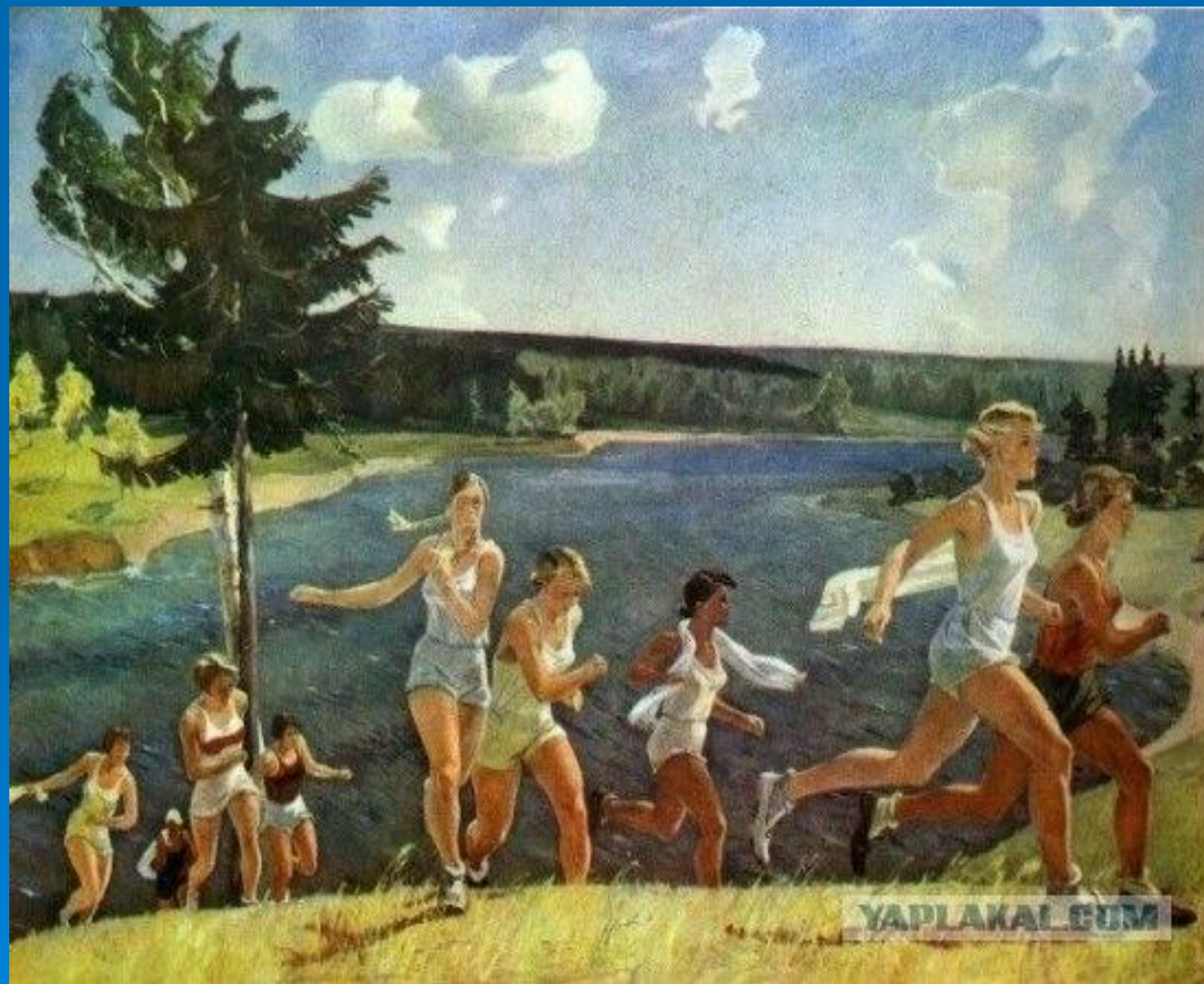
Мавзолей Ленина. Щусев.



Искусство 1930-х гг.



А.Дейнека. На раздолье.



Александр Дейнека. Будущие лётчики.



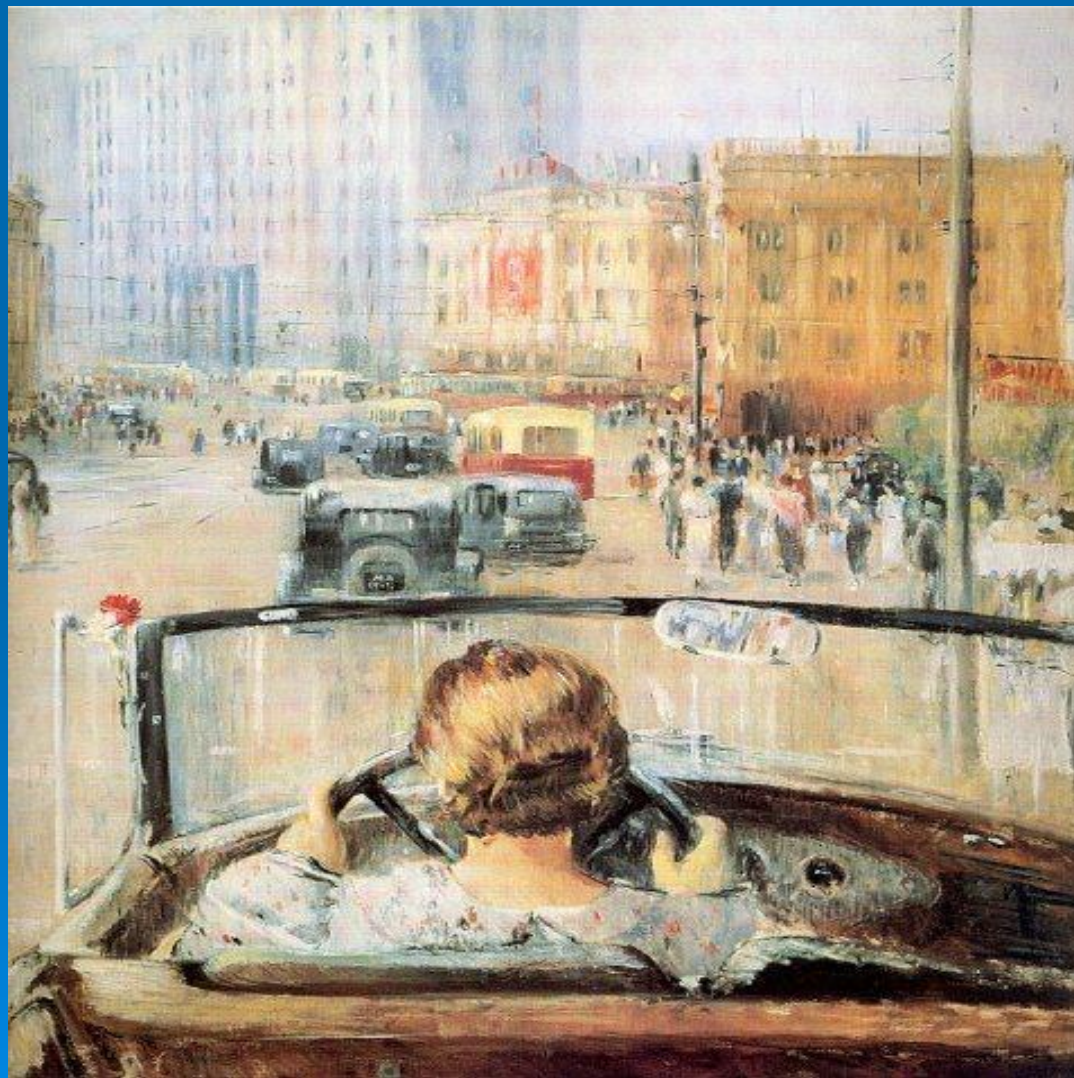
М.Б. Греков. Трубачи Первой Конной армии. 1934 г.



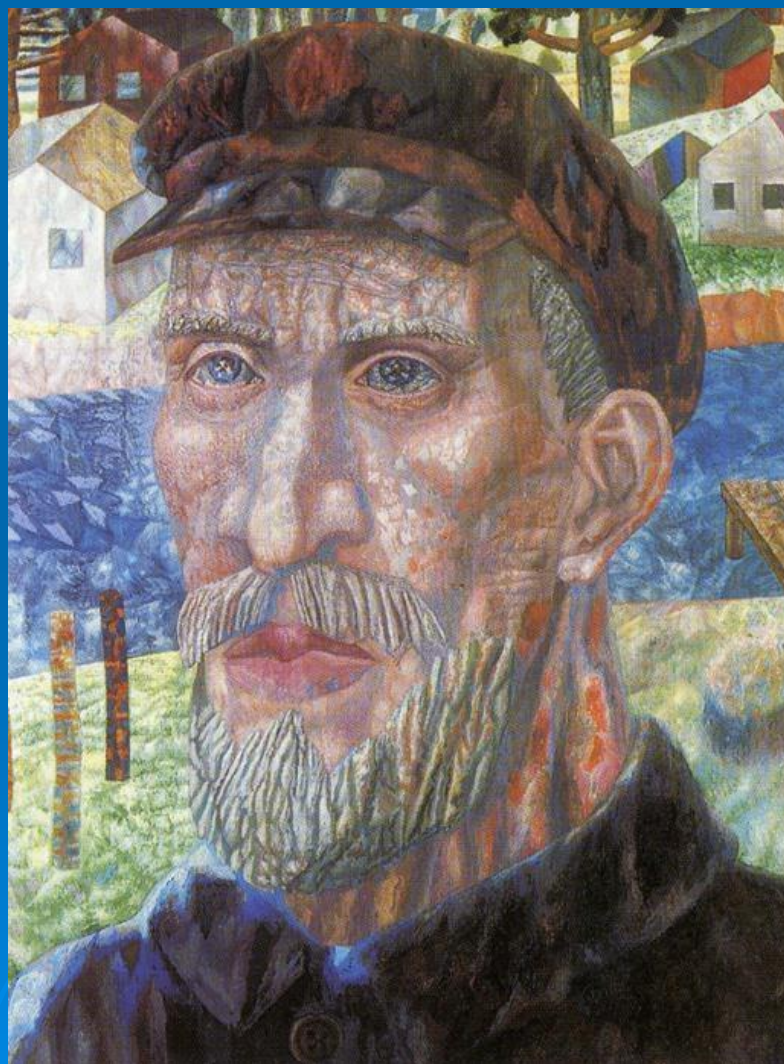
Допрос коммунистов. Б. Йогансон



Юрий Пименов. Новая Москва. 1937 г.



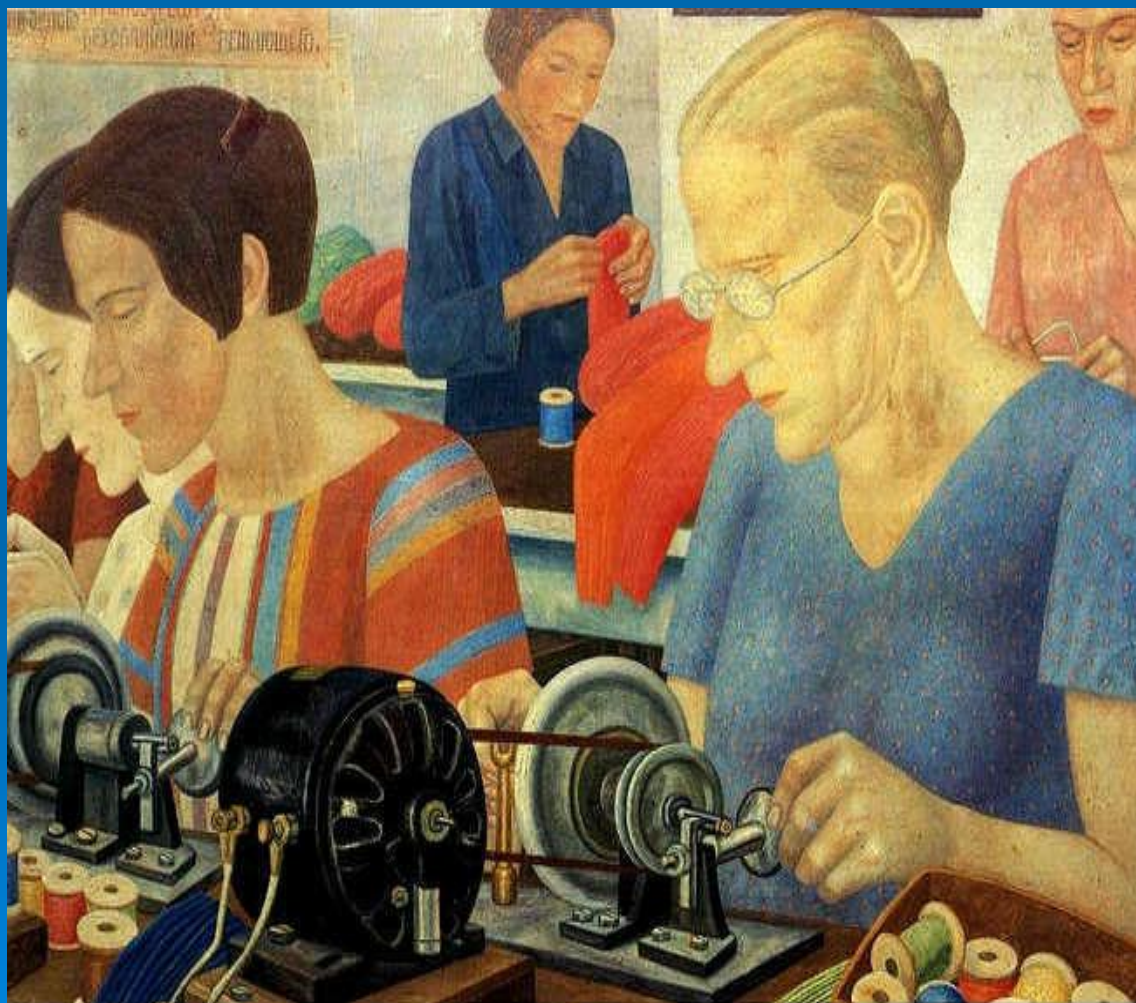
Павел Филонов. Колхозник. 1931 г.



Картина Филонова "Крестьянская семья."



П. Филонов. Работницы рекордсменки. 1931.



**Вера Мухина. Рабочий и колхозница. 1937 г.
(Для павильона СССР на Международной
выставке в Париже)**



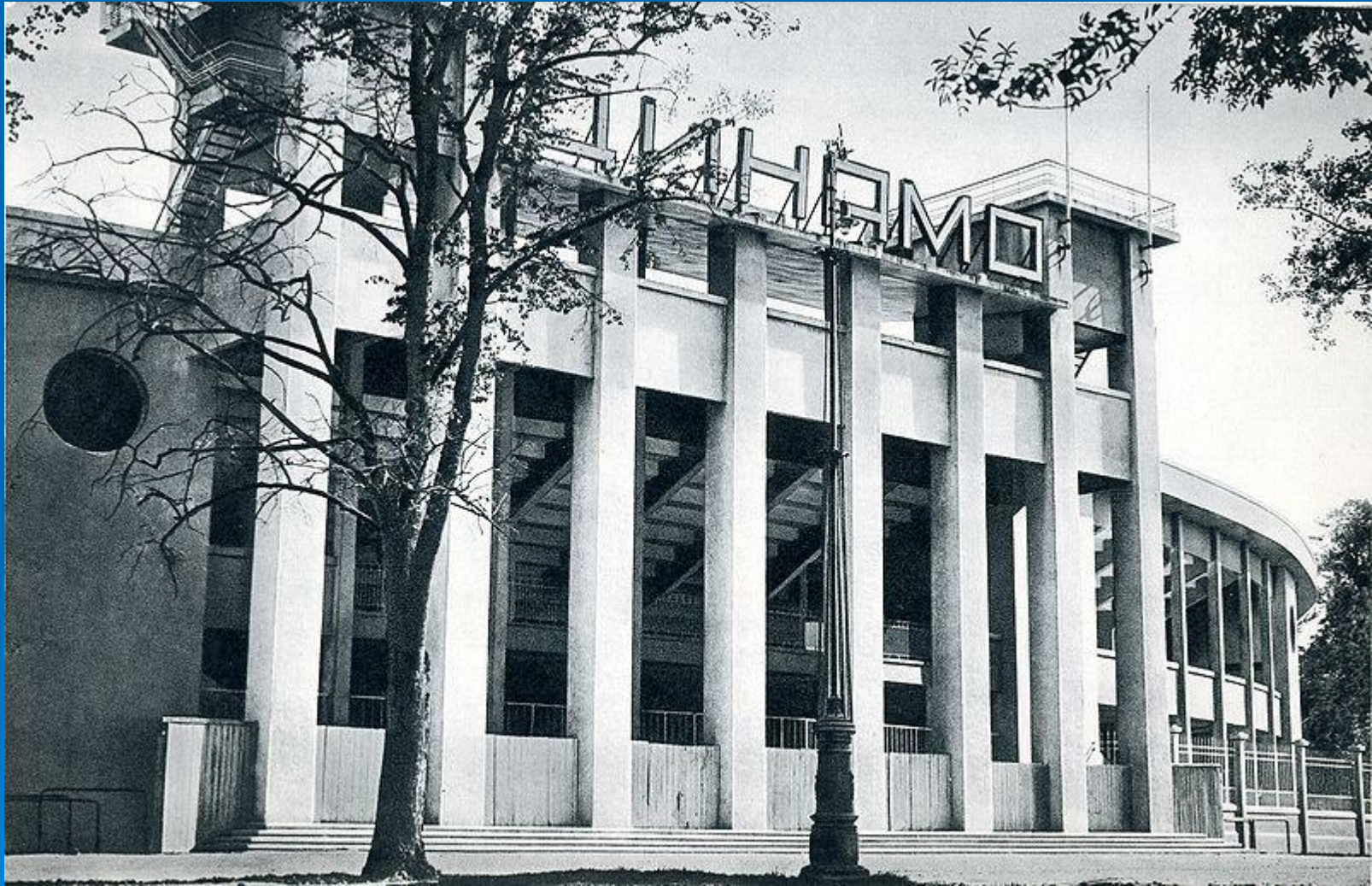
- Знаменитая скульптуры Веры Мухиной «Рабочий и колхозница», с 2003 года находившаяся на реставрации, установлена на свое законное место – постамент у входа на ВВЦ в Москве.
- Установить скульптуру на историческую высоту, 24-метровая скульптура будет поднята на 35-метровый постамент в соответствии с первоначальным замыслом Веры Мухиной, так что общая высота обновленного монумента составит около 60 метров.

Братья Веснины и расцвет конструктивизма

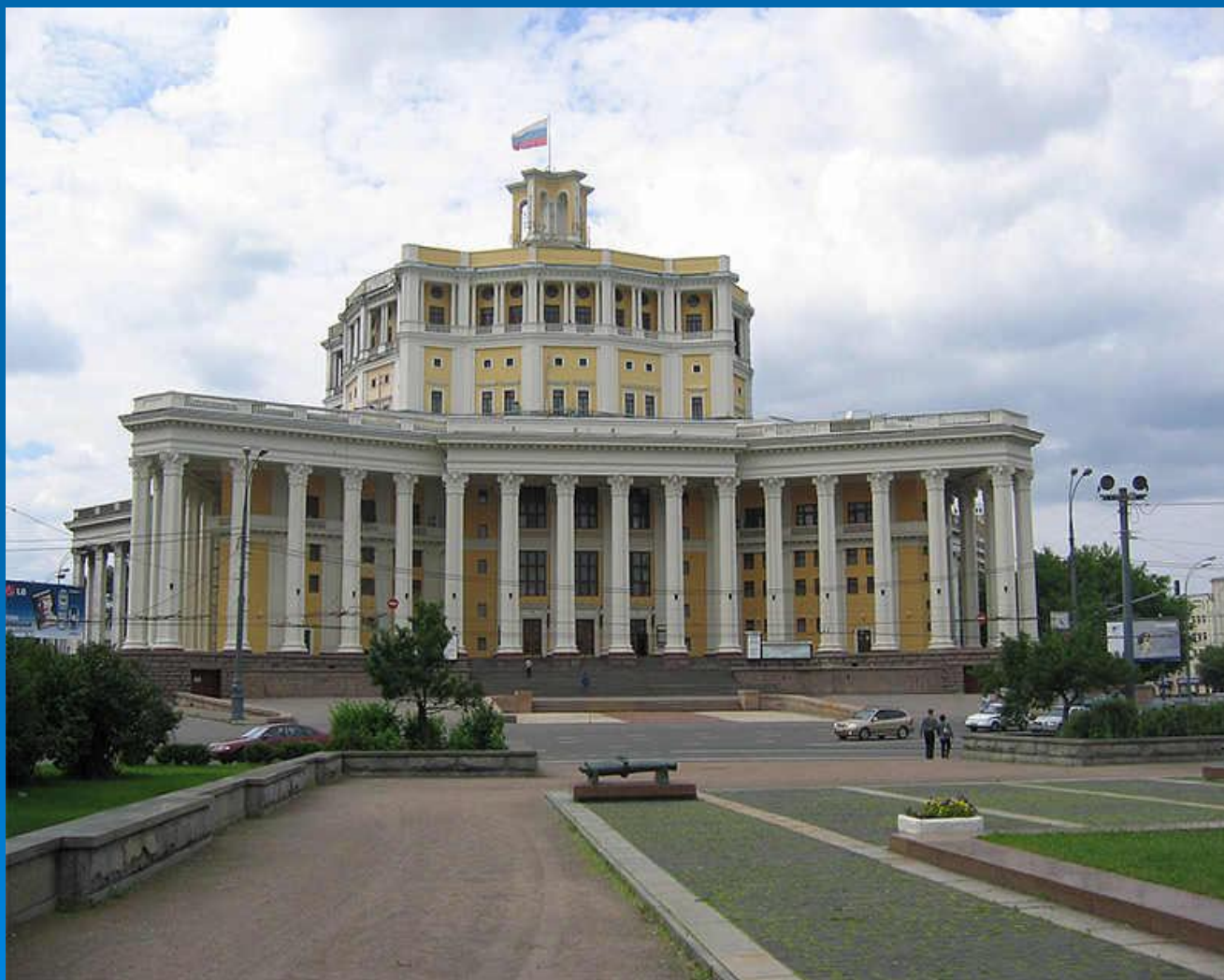
Дом Культуры ЗИЛ



Веснины. Стадион «Динамо». Москва

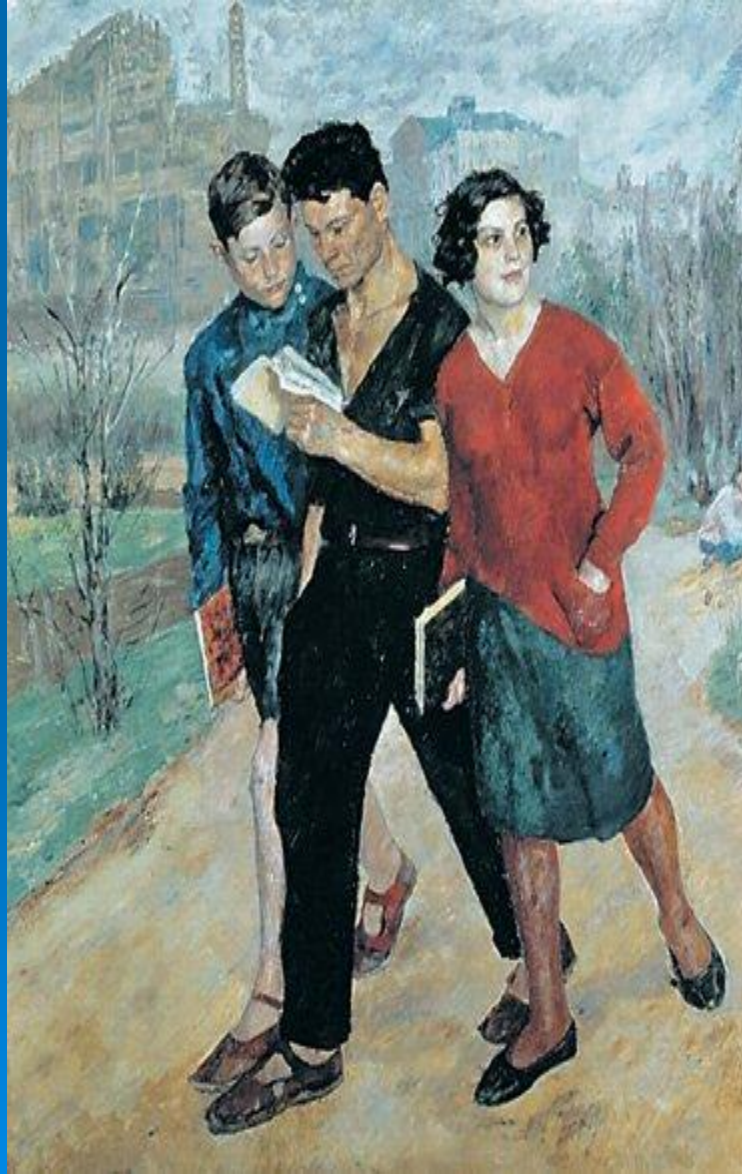


Театр Красной Армии. 1934-1940 гг.



Зачёт
«Советское
искусство
1920-х гг.»





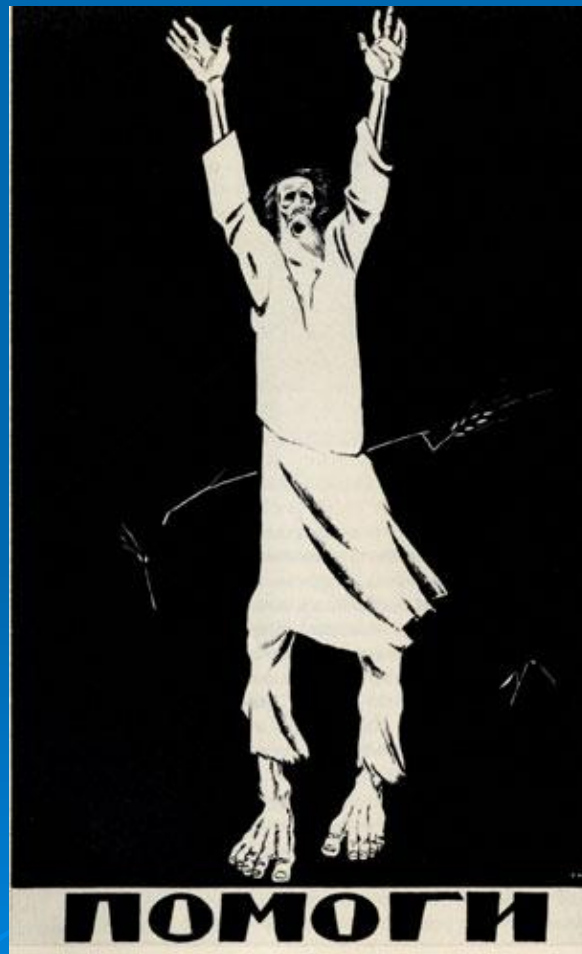
№2 Укажите название и автора картины



№ 3



№ 4



№ 5



№ 6



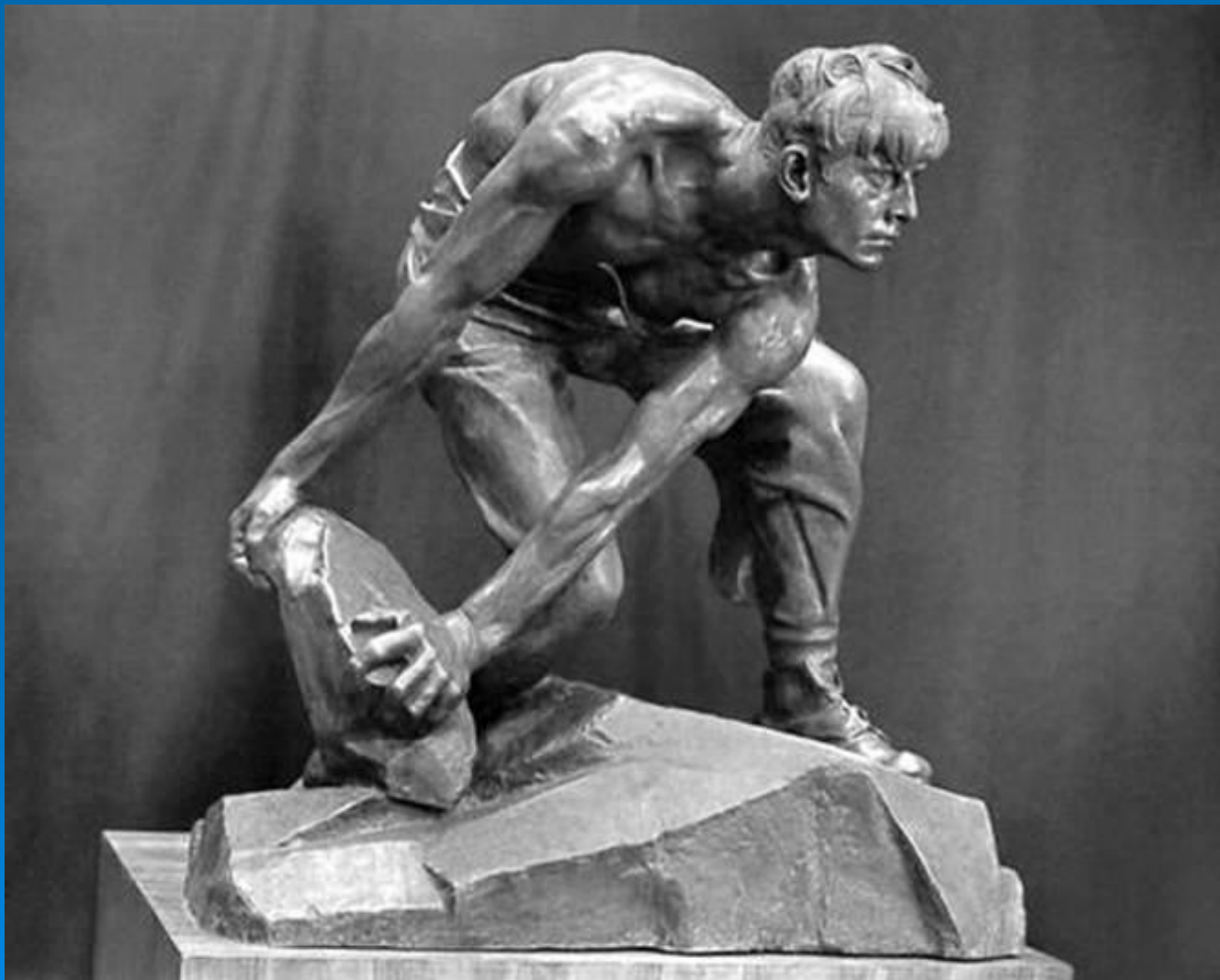
№ 7



№ 8



№11 Укажите название и автора скульптуры



№12 В 1919 г. Василий
спроектировал «Башню»



№13 Советский авангардистский метод в искусстве, выдвинувший задачу формирования особой среды, окружающей человека с помощью строгих, геометричных и лаконичных форм получил название

.....



Зачёт
«Духовная жизнь в СССР
в 1930-е гг.»



№ 1



№ 2 Заполните пропуски.

30-е гг. вошли в историю нашей страны как период, когда произошло значительное повышение образовательного уровня народа, его приобщение к достижениям культуры.

№ 3



№4 Какие три из перечисленных черт характеризуют развитие науки в 1930-е гг?

- 1) партийный контроль над наукой**
- 2) отсутствие связи между наукой и производством**
- 3) тесное сотрудничество отечественных и зарубежных учёных**
- 4) спонсирование науки со стороны отечественных предпринимателей**
- 5) значительное расширение сети научных учреждений**
- 6) репрессии против ряда видных отечественных учёных**

№ 5



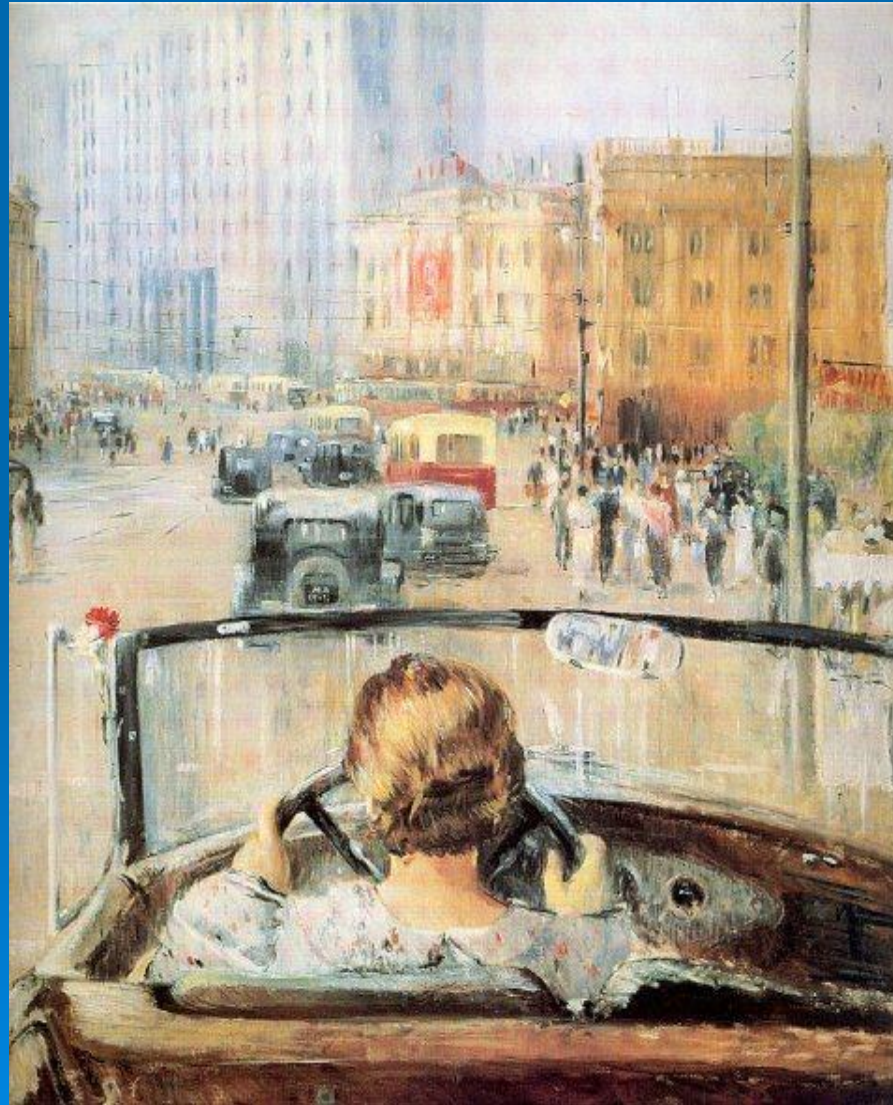
№ 6



№7 Какое название получил художественный метод в литературе и искусстве, изображавший советскую действительность в идеализированном виде?

- 1) Советский метод**
- 2) Социалистический реализм**
- 3) Критический реализм**
- 4) Утопический социализм**

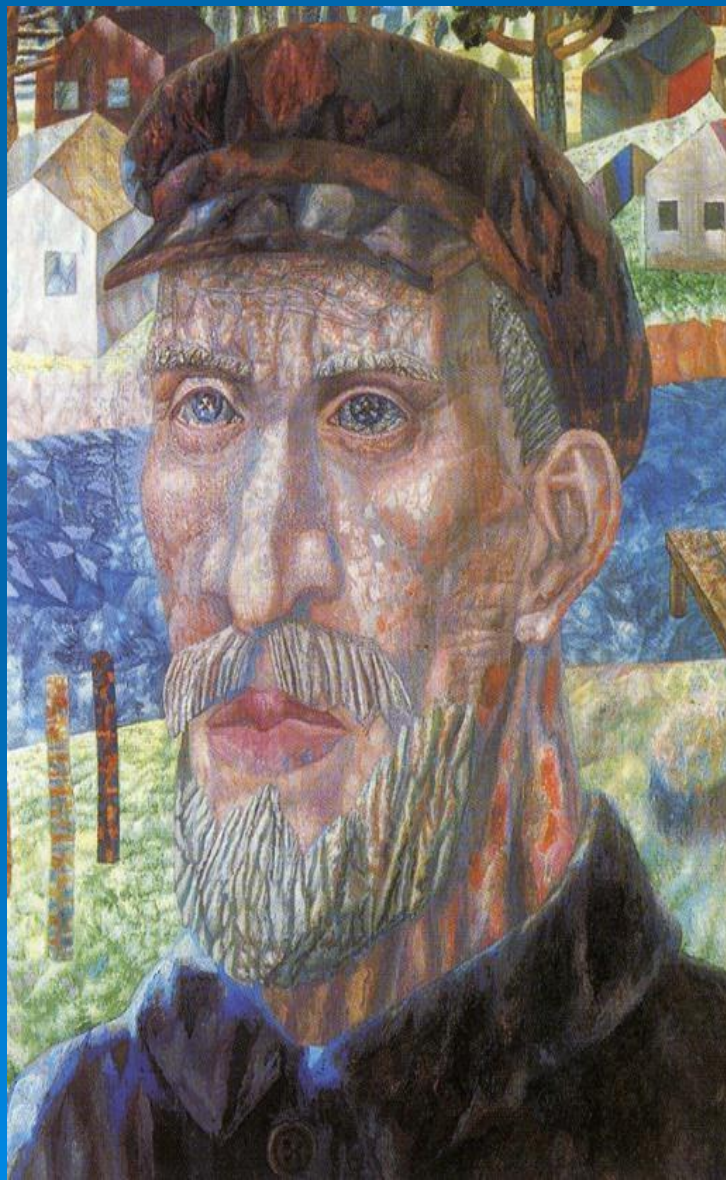
№ 8



№ 9 Какая наука в 30-е гг. была объявлена буржуазной, исследования в её области были свёрнуты, а многие учёные репрессированы?

- 1) химия**
- 2) история**
- 3) ядерная физика**
- 4) генетика**

№ 10



№ 11 О чем свидетельствовало принятие решения об обязательном изучении в учебных заведениях «Краткого курса истории ВКП (б)»?

- 1) о смягчении контроля в сфере образования**
- 2) о демократизации общественной жизни**
- 3) о бурном развитии исторического образования**
- 4) об утверждении марксистской идеологии в качестве государственной**

№12

