

Ярославский филиал  
Аккредитованного образовательного частного учреждения  
высшего образования  
«Московский финансово-юридический университет МФЮА»



# ТЕМА № 4

## **«Прибыль и рентабельность предприятия»**

# 1. Учебный вопрос

*«Прибыль предприятия»*





100 000 000 000 000 RESERVE BANK OF ZIMBABWE

I promise to pay  
the bearer on demand

ONE HUNDRED  
TRILLION  
DOLLARS

A 337655

for the Reserve Bank of Zimbabwe

100 000 000 000 000



GOLD 999.9

**Прибыль в переводе с англ. (profit)** - превышение доходов над затратами за определенный период предпринимательской деятельности.

**Прибыль** - важнейший показатель финансовой деятельности компании, фирмы, отдельного предпринимателя.

### **Прибыль как экономическая категория выступает:**

- в качестве целевого ориентира деятельности предприятия;
- результативным оценочным показателем деятельности предприятия;
- источником развития предприятия и финансирования его деятельности.

*Являясь оценочным показателем, прибыль характеризует совокупную эффективность использования всех ресурсов предприятия.*

*Наличие прибыли позволяет удовлетворить экономические интересы государства, предприятия, работников и собственников.*

*Наличие прибыли для удовлетворения экономических интересов государства обеспечивается через уплату налогов, которые затем государство использует для решения социальных задач.*

*Экономические интересы предприятия заключаются в увеличении доли прибыли, остающейся в его распоряжении и направляемой на его развитие.*

*Интересы работников в увеличении прибыли связаны с созданием дополнительных возможностей для их материального стимулирования.*

*Собственники также заинтересованы в росте прибыли, т.к. рост прибыли означает увеличение ресурсов их собственности и увеличение получаемых ими дивидендов.*

Прибыль предприятия

По источникам  
формирования

Прибыль от  
реализации продукции

Прибыль от  
реализации имущества

Прибыль от нереали-  
зационных операций

По видам  
деятельности

Прибыль от  
операционной

Прибыль от  
инвестиционной

Прибыль от  
финансовой

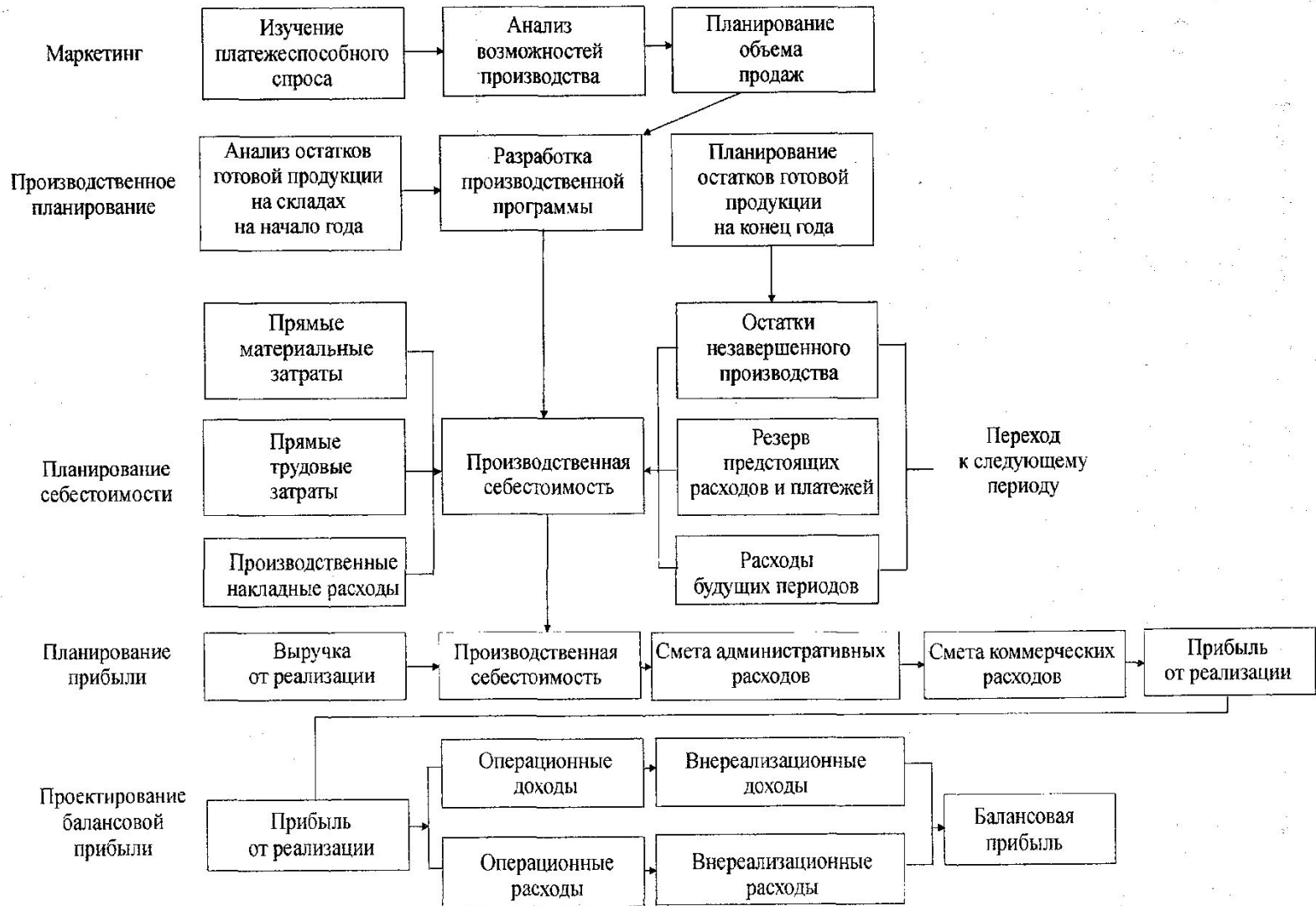
По видам в процессе  
распределения

Валовая прибыль

Чистая прибыль

Нераспределенная  
прибыль

# Общая схема планирования прибыли



## Основные элементы механизма управления прибылью





**На каждом предприятии формируются следующие виды прибыли:**

- валовая прибыль (убыток);
- прибыль (убыток) от продаж;
- прибыль (убыток) до налогообложения;
- прибыль (убыток) от обычной деятельности;
- чистая прибыль (убыток).

## Схема расчета прибыли хозяйствующего субъекта

<b>Выручка от продажи товаров</b>	-	Себестоимость проданных товаров	=
<b>Валовая прибыль (убыток)</b>	-	Коммерческие, управленческие расходы	=
<b>Прибыль (убыток) от продаж</b>	+ -	Результат от операционных и внереализационных доходов и расходов	=
<b>Прибыль (убыток) до налогообложения</b>	-	Налог на прибыль	=
<b>Прибыль (убыток) от обычной деятельности</b>	+ -	Результат от чрезвычайных доходов и расходов	=
<b>Чистая прибыль (убыток)</b>			

**Отчет о финансовых результатах  
за Январь - Декабрь 2013г.**

Организация Общество с ограниченной ответственностью "РОСАЛ"  
 Идентификационный номер налогоплательщика \_\_\_\_\_  
 Экономической деятельности Строительство зданий и сооружений  
 Организационно-правовая форма / форма собственности Общество с ограниченной ответственностью / частная собственность  
 Единица измерения: в тыс. рублей

Дата (число, месяц, год) \_\_\_\_\_  
 Форма по ОКУД \_\_\_\_\_  
 по ОКПО \_\_\_\_\_  
 ИНН \_\_\_\_\_  
 по ОКВЭД \_\_\_\_\_  
 по ОКОПФ / ОКФС \_\_\_\_\_  
 по ОКЕИ \_\_\_\_\_

Коды		
0710002		
31	12	2013
69948652		
7604204024		
45.2		
65		16
384		

Пояснения	Наименование показателя	Код	За Январь - Декабрь 2013г.	За Январь - Декабрь 2012г.
	Выручка	2110	623 980	609 822
	Себестоимость продаж	2120	(512 029)	(489 838)
	Валовая прибыль (убыток)	2100	111 951	119 984
	Коммерческие расходы	2210	(48 068)	(42 410)
	Управленческие расходы	2220	(11 745)	(10 626)
	Прибыль (убыток) от продаж	2200	52 138	66 948
	Доходы от участия в других организациях	2310	11 561	10 726
	Проценты к получению	2320	26 295	18 747
	Проценты к уплате	2330	(4 521)	(6 308)
	Прочие доходы	2340	13 817	2 285
	Прочие расходы	2350	(10 975)	(5 943)
	Прибыль (убыток) до налогообложения	2300	88 315	86 455
	Текущий налог на прибыль	2410	(22 781)	(20 444)
	в т.ч. постоянные налоговые обязательства (активы)	2421	(932)	(2 969)
	Изменение отложенных налоговых обязательств	2430	(2 426)	1 619
	Изменение отложенных налоговых активов	2450	4	54
	Прочее	2460	4 080	(2 557)
	Чистая прибыль (убыток)	2400	67 192	65 127

# Порядок расчета чистой прибыли предприятия

- Выручка от продажи товаров, работ, услуг (товарооборот) - НДС, акцизы и подобные платежи = **объем реализации (нетто-выручка)**
- объем реализации - себестоимость реализованной продукции (без коммерческих и управленческих расходов) = **валовая прибыль (валовый доход)**
- валовая прибыль - коммерческие расходы - управленческие расходы = **прибыль/убыток от продаж**
- прибыль/убыток от продаж + прочие доходы – прочие расходы = **прибыль/убыток до налогообложения (балансовая прибыль), где**
- **прочие доходы** = проценты к получению + доходы от участия в других организациях + прочие операционные доходы + прочие внереализационные доходы
- **прочие расходы** = проценты к уплате + прочие операционные расходы + внереализационные расходы.
- прибыль/убыток до налогообложения (балансовая прибыль), скорректированный согласно главе 25 Налогового кодекса РФ = **налогооблагаемая прибыль**
- балансовая прибыль - налог на прибыль (исчисленный от налогооблагаемой прибыли) и другие обязательные платежи = **прибыль/убыток от обычной деятельности**
- прибыль/убыток от обычной деятельности + чрезвычайные доходы - чрезвычайные расходы = **чистая прибыль/непокрытый убыток**



## *Основные методы планирования прибыли:*

1. Метод прямого счета.
2. Нормативный метод.
3. Метод экстраполяции.
4. Аналитический метод.

**1. Метод прямого счета** наиболее распространен на предприятиях в современных условиях хозяйствования. Он применяется, как правило, при небольшом ассортименте выпускаемой продукции.

Сущность его в том, что прибыль исчисляется как разница между выручкой от продажи продукции в соответствующих ценах за вычетом НДС и акцизов и полной ее себестоимостью.

**2. Нормативный метод** планирования прибыли основывается на расчетах плановой прибыли с помощью нормативов. В качестве таких нормативов обычно используются:

- норма прибыли на собственный капитал;
- норма прибыли на активы предприятия;
- норма прибыли на единицу реализованных товаров.

Сложность данного метода заключается в разработке соответствующих нормативов, их обоснования и количественном исчислении.

**3. Метод экстраполяции** предполагает анализ динамики прибыли за ряд лет, выявление тенденции развития и прогнозирование прибыли на плановый период. Этот метод можно использовать на стадии технико-экономического обоснования проекта, а также при планировании на краткосрочный период.

**4. Аналитический метод** планирования прибыли основан на построении многофакторных моделей. Он учитывает влияние различных факторов на результаты деятельности предприятия. Этот метод применяется при отсутствии инфляционного роста цен и себестоимости.

## Использование операционного рычага в планировании прибыли

Для коммерческих предприятий очень важно определить порог окупаемости затрат, после которого они начнут получать прибыль. Для этого следует установить точку безубыточности.

Найти точку безубыточности необходимо для определения объема и стоимости продаж, при которых предприятие способно покрыть все свои расходы, не получая прибыль, но и без убытка.

Этот метод планирования прибыли основан на принципе разделения затрат на условно-постоянные и условно-переменные и расчете маржинальной прибыли.

Условно- переменные затраты находятся в прямой зависимости от изменения объема производства.

Условно-постоянные находятся в незначительной степени или совсем не зависят от изменения объема производства.

**Маржинальная прибыль** определяется путем вычитания из выручки от продажи (без НДС, акцизов, таможенных пошлин) условно-переменных затрат.

Исчисление планируемой прибыли состоит из четырех последовательных этапов.

1. Определяется маржинальная прибыль:

$$\mathbf{П\ марж = В_{п} - З_{у.п},}$$

где  $V_{п}$  – выручка от продажи;

$Z_{у.п}$  – условно-переменные затраты.

2. Определяется процент маржанальной прибыли к выручке от продажи.

3. Рассчитывается точка безубыточности как отношение постоянных затрат к доле маржинальной прибыли в общей выручке от продажи.

4. После определения точки безубыточности планирование прибыли строится на основе эффекта операционного рычага, т.е. того запаса финансовой прочности, при котором предприятие может позволить себе снизить объем продаж, не приходя к убыточности.

**Эффект операционного рычага состоит в том, что любое изменение выручки от продажи приводит к еще более сильному изменению прибыли.**

**Эффект операционного рычага определяется** как отношение маржинальной прибыли к прибыли. Формула имеет следующий вид:

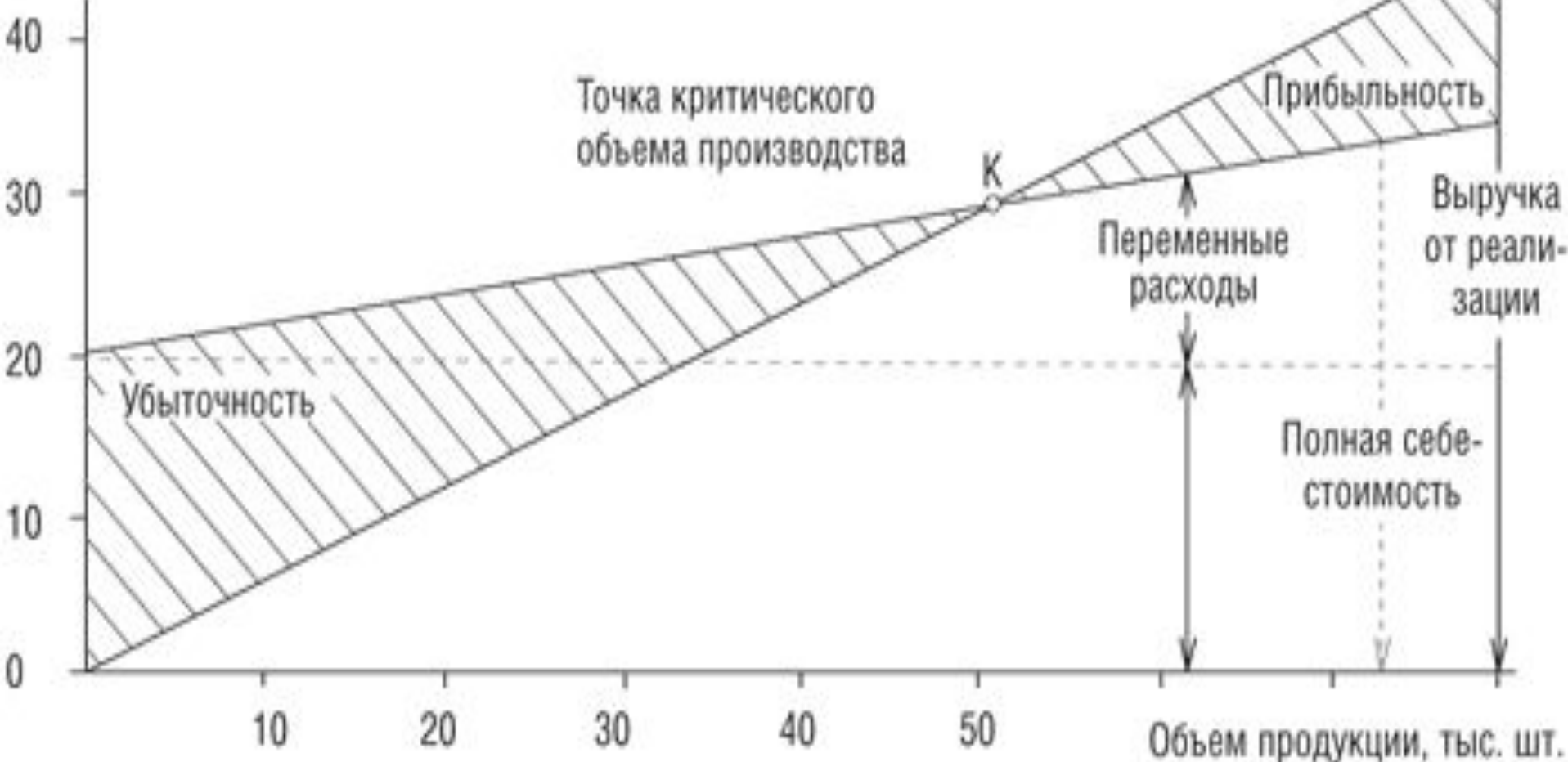
$$\text{Эффект (сила воздействия) операционного рычага} = \frac{\text{Маржинальная прибыль}}{\text{Прибыль(финансовый результат)}}$$

**Прибыль определяется путем вычитания из маржинальной прибыли условно-постоянных расходов.**



# ВЗАИМОСВЯЗЬ ОБЪЕМА ПРОИЗВОДСТВА, СЕБЕСТОИМОСТИ И ПРИБЫЛИ

Затраты, доход,  
тыс. руб.



# Факторы, влияющие на изменение прибыли

внутренние

внешние

основные

неосновные

объем продаж

себестоимость  
продукции

структура продукции  
и затрат

величина амортиза-  
ционных отчислений

цена продукции

ценовые нарушения

нарушения условий  
труда

снижение качества

организационные нару-  
шения, ведущие к штра-  
фам и экономическим  
санкциям

прочие нарушения, свя-  
занные с хозяйственной  
дисциплиной

социально-экономи-  
ческие условия

цены на производст-  
венные ресурсы

уровень развития  
внешнеэкономических  
связей

транспортные  
условия

природные  
условия

прочие



# Оценка резервов увеличения прибыли

Резервы увеличения суммы прибыли

```
graph TD; A[Резервы увеличения суммы прибыли] --- B[Увеличение объема реализации продукции]; A --- C[Повышение цен]; A --- D[Снижение себестоимости товарной продукции]; C --- E[Повышение качества товарной продукции]; C --- F[Поиск более выгодных рынков сбыта]; C --- G[Реализация в более оптимальные сроки];
```

Увеличение объема реализации продукции

Повышение цен

Снижение себестоимости товарной продукции

Повышение качества товарной продукции

Поиск более выгодных рынков сбыта

Реализация в более оптимальные сроки



**Внешние факторы (не зависящие от деятельности предприятия)**

- ◆ состояние рынка;
- ◆ цены и тарифы на топливо, энергию, регулируемые государством отпускные цены на некоторые товары и продукцию;
- ◆ нормы амортизации;
- ◆ система налогообложения (ставки налогов);
- ◆ нарушение дисциплины со стороны деловых партнеров;
- ◆ благоприятные или неблагоприятные социальные и другие условия;
- ◆ объем и качество природных ресурсов, предоставленных обществом.



**Внутренние факторы (зависящие от деятельности предприятия)**

- ◆ объем и качество проданной продукции, товаров;
- ◆ политика ценообразования на предприятии;
- ◆ уровень себестоимости и других затрат;
- ◆ качество менеджмента разных уровней, уровень организации труда и производства;
- ◆ Уровень образования и квалификация кадров;
- ◆ технический уровень производственных фондов;
- ◆ научно-техническое творчество, творческая инициатива работников;
- ◆ материальное положение и экономическая заинтересованность работников.



## 2. Учебный вопрос

**«Рентабельность предприятия»**

**Рентабельность** – (от нем. rentabel - доходный) - эффективность, прибыльность, доходность предприятия или предпринимательской деятельности. Количественно рентабельность исчисляется как частное от деления прибыли на затраты, расход ресурсов, обеспечивших получение прибыли.

*Это относительный показатель экономической эффективности.* Рентабельность комплексно отражает степень эффективности использования материальных, трудовых и денежных ресурсов, а также природных богатств. Коэффициент рентабельности рассчитывается как отношение прибыли к активам, ресурсам или потокам, её формирующим. Может выражаться как в прибыли на единицу вложенных средств, так и в прибыли, которую несёт в себе каждая полученная денежная единица. Показатели рентабельности часто выражают в процентах.



**Общей формулой определения рентабельности является:**

$$\text{Рентабельность} = \Pi / V_i$$

**В качестве числителя может выступать:** прибыль от продажи продукции, прибыль до налогообложения, чистая прибыль и др.

**В качестве знаменателя:** активы, капитал (собственный, перманентный), текущие активы, основные производственные средства, себестоимость, выручка от реализации.

Большое количество показателей с одной стороны затрудняет адекватную интерпретацию полученных результатов, с другой стороны обусловлено сложностью финансово-хозяйственной деятельности.

**В экономике различают следующие основные виды рентабельности:**

- Общая рентабельность.
- Расчетная рентабельность.
- Рентабельность конкретного изделия.
- Рентабельность оборота.
- Рентабельность капитала.
- Рентабельность продукции и продаж.
- Рентабельность вложений предприятия.
- Рентабельность активов.
- Рентабельность производства.

**Рентабельной называют такую организацию,** которая имеет прибыль, а соответственно, имеет положительные коэффициенты рентабельности. Если деятельность организации убыточна, то её называют нерентабельной.

*Продукцию называют рентабельной, если она приносит прибыль.*

**Источником информации для анализа рентабельности** организации являются все формы бухгалтерской (финансовой) отчетности. *Показатели рентабельности:*

- более полно, чем прибыль, характеризуют окончательные результаты работы организации;
- являются обязательными элементами сравнительного анализа и оценки финансового состояния организации;
- не имеют рекомендованных значений. Чем выше их величина, тем эффективнее работает организация.

**Показатели рентабельности отражают** сумму прибыли, полученную организацией на каждый рубль капитала, активов, доходов, расходов и т.д.

*Для расчета уровня доходности предприятия все показатели рентабельности могут быть объединены в следующие группы:*

**1. Показатели, рассчитываемые для оценки доходности деятельности предприятия в целом.**

Методика их расчета основана на применении показателей прибыли предприятия или прибыли от реализации продукции, чистой прибыли (в числителе) и показателей реализованной продукции, себестоимости, величины акционерного капитала, вложенного капитала, собственного капитала, заемного капитала или совокупного капитала (в знаменателе).

**2. Показатели, рассчитываемые для оценки доходности продукции, а также используемых ресурсов производства и затрат.** Методика их расчета также базируется на применении показателей прибыли предприятия, прибыли от реализации продукции, чистой прибыли (в числителе) и показателей совокупных затрат - себестоимости, основных фондов, оборотных средств, оплаты труда, численности работников, производственных площадей и т. д.

*Наиболее распространенными показателями в практике отечественных предприятий являются:*

- **рентабельность продукции** - определяется как отношение прибыли предприятия (прибыли от реализации продукции или чистой прибыли) к себестоимости продукции (изготовленной, товарной или реализованной);
- **рентабельность изделия** - определяется как отношение прибыли, закладываемой в цену изделия, к себестоимости изделия;
- **рентабельность оборота** - рассчитывается как частное от деления величины чистой прибыли на объем реализованной продукции.

Кроме того, предприятие может использовать и ряд других показателей рентабельности для характеристики уровня доходности своих активов, ресурсов и продукции.

**Рентабельность собственного капитала (Рск) определяется по формуле:**

$$P_{c.k} = \frac{\Pi_{ч}}{СК} \times 100\%,$$

где СК - величина собственного капитала на определенную дату (средняя за период), руб.

**Рентабельность текущих активов (Рта) определяется по формуле:**

где Пч - прибыль, остающаяся в распоряжении предприятия, руб.;  
ТА - средняя величина текущих активов, руб.

$$P_{m.a} = \frac{\Pi_{ч}}{ТА} \times 100\%,$$

**Рентабельность оборота (Ро) определяется по формуле:**

$$P_o = \frac{\Pi_n}{В} \times 100\%,$$

где В - выручка от реализации продукции, руб.

**Рентабельность капитальных вложений (Р кв) определяется по формуле:**

$$P_{кв} = \frac{\Pi_{к.в}}{КВ} \times 100\%,$$

где Пкв - годовой прирост прибыли в результате реализации капитальных вложений;

КВ - капитальные вложения, руб.

**Рентабельность производства (Рпр) определяется по формуле:**

$$R\Pi_{пр} = \frac{\Pi_n}{(ОПФ + НОС)100\%},$$

где Пп - прибыль предприятия, руб.;

ОПФ - среднегодовая стоимость основных производственных фондов, руб.;

НОС - нормируемые оборотные средства, руб.

**Рентабельность изделия ( $P_{и}$ ) определяется по формуле:**

где  $\Pi_{сд}$  - прибыль на единицу изделия, руб.;  
 $C$  - себестоимость изделия, руб.

$$P_{и} = \frac{\Pi_{ед}}{C} \times 100\%,$$

**Рентабельность инвестированного капитала ( $P_{ик}$ ) определяется по формуле:**

где ИК - средний инвестированный капитал, руб.

$$P_{и.к} = \frac{\Pi_n}{ИК} \times 100\%,$$

**Рентабельность основных фондов ( $P_{оф}$ ) определяется по формуле:**

$$P_{о.ф} = \frac{\Pi_n}{ОФ} \times 100\%.$$

**Рентабельность заемных средств ( $P_{зс}$ ) определяется по формуле:**

$$P_{з.с} = \frac{\Pi_{з.с}}{ЗС} \times 100\%.$$

где  $\Pi_{зс}$  - плата за пользование заемными средствами, руб.;

$ЗС$  - средства, привлеченные на заемной основе (долгосрочные и краткосрочные) на определенную дату (средняя величина), руб.

формуле:

где  $CA$  - средняя величина активов, руб.

$$P_a = \frac{\Pi_{\text{ч}}}{CA} \times 100\%,$$

**Рентабельность совокупных вложений капитала (Р с.в.к) определяется по формуле:**

$$P_{\text{с.в.к}} = \left( \frac{P_{\text{з.с}} + \Pi_{\text{ч}}}{ИК} \right) \times 100\%,$$

где  $P_{\text{з.с}}$  - расходы, связанные с привлечением средств на заемной основе, руб.;

ИК- величина совокупного используемого капитала на определенную дату

(средняя величина), руб.

**Рентабельность инвестиций (Р и) определяется по формуле:**  $P_u = \frac{\Pi_n}{B - КО} \times 100\%$ ,

где  $B$  - величина валюты баланса на определенную дату (средняя за период), руб.;

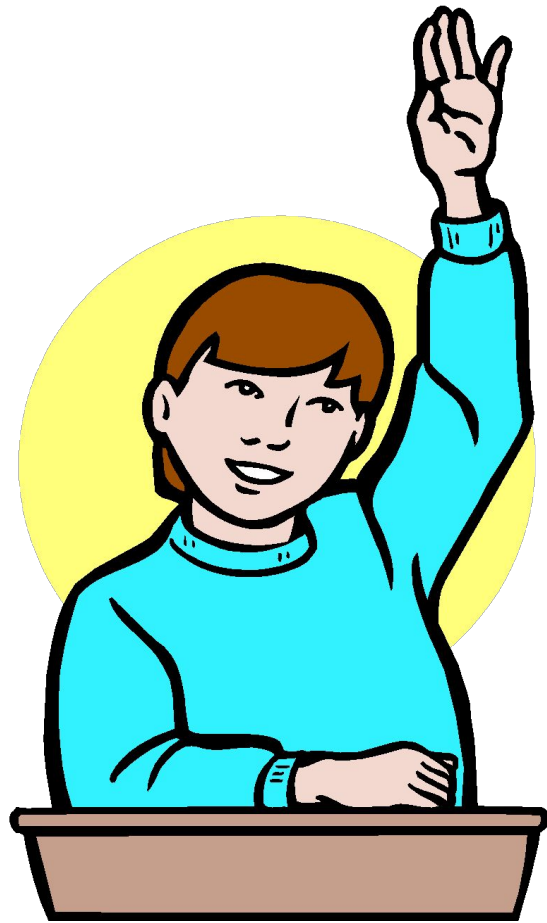
КО - величина краткосрочных обязательств на определенную дату (средняя за период), руб.

**Рентабельность товарной продукции (Р тп) определяется по формуле:**

$$P_{\text{т.п}} = \frac{\Pi_n}{C_{\text{т.п}}} \times 100\%,$$

где  $C_{\text{т.п}}$  - себестоимость товарной продукции, руб.





*Сообщение о следующем занятии*

## **Тема № 5**

**«Банкротство, санация и ликвидация  
предприятия»**

**Повторить изученный материал.**

***Спасибо за внимание и труд!***