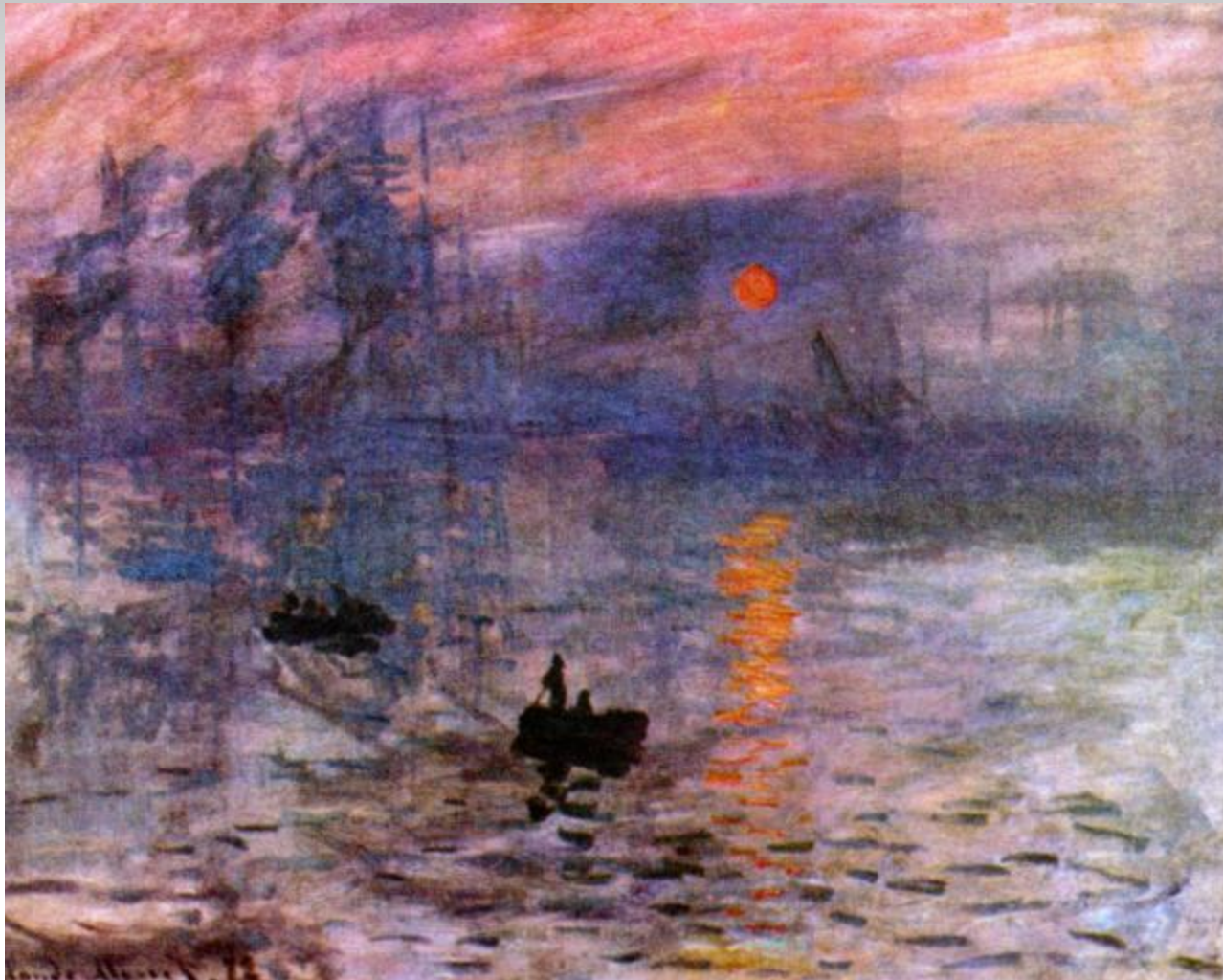


Импрессионизм

Учитель МОУ «Бельская СОШ» Тверской области Усачёва Н.В.

Клод Моне. Впечатление. Восход солнца




Impression (фр.)-впечатление

На выставке «Анонимного общества художников, скульпторов, гравёров и литографов», устроенной в парижском фотоателье в 1874 году была представлена картина Клода Моне «Впечатление. Восход солнца». Критик газеты «Шаривари» Л. Леруа «обозвал» участников выставки «импрессионистами».

Эдуард Мане

1832-1883 гг.

The background of the slide features several light gray, wavy, horizontal lines that sweep across the lower right portion of the frame, creating a sense of movement and depth.

Эдуард Мане. Завтрак на траве

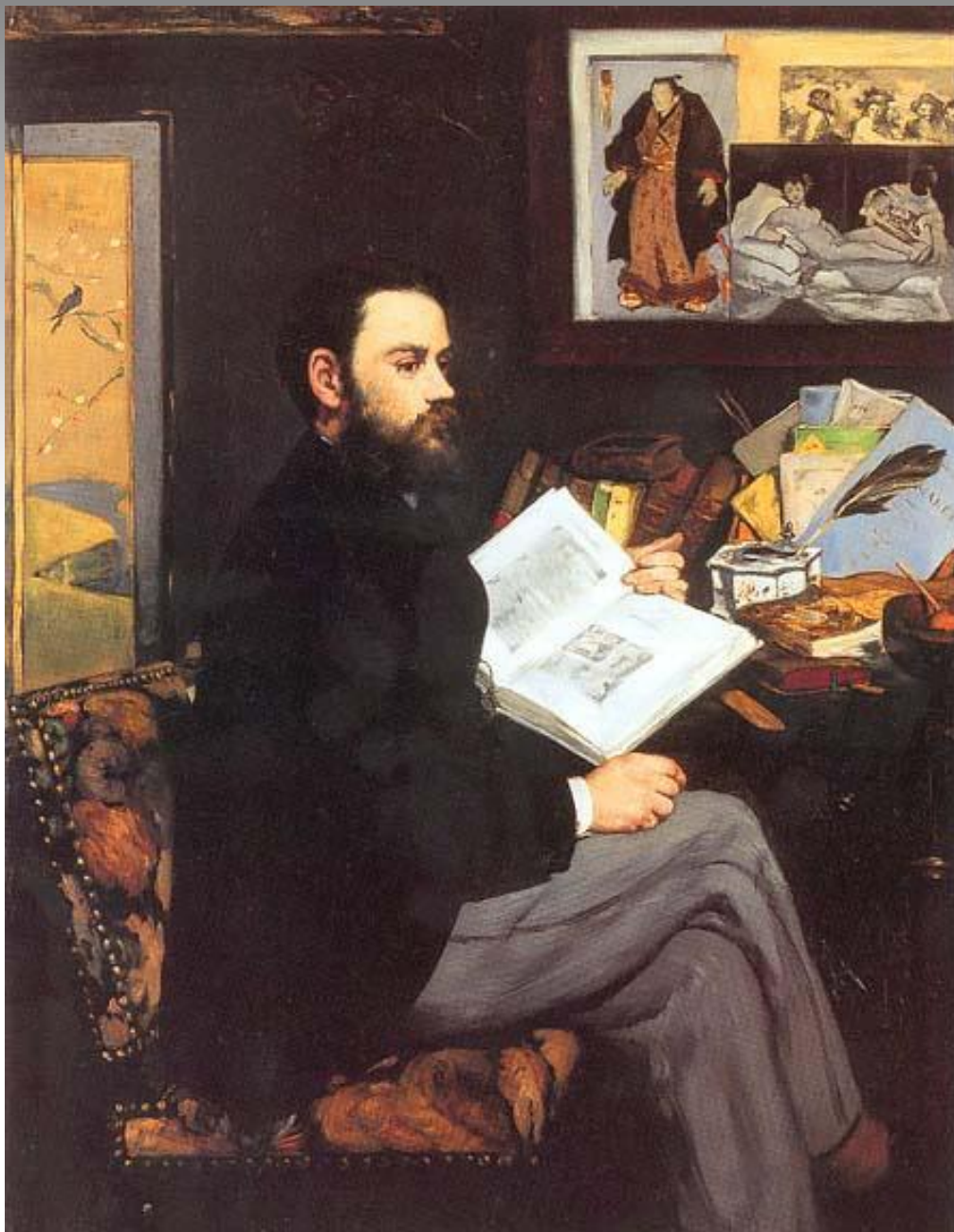


Эдуард Мане. Олимпия



Э. Мане. Бар в Фоли-Бержер.
1882 г.






**Э. Мане.
Портрет
Эмиля Золя.
1868 г.**

Эдгар Дега

1834-1917 гг.

The background of the slide features several light gray, wavy, brushstroke-like lines that sweep across the lower right portion of the image, adding a sense of movement and artistic style.



Э. Дега.
Оркестр
Опера. 1870.

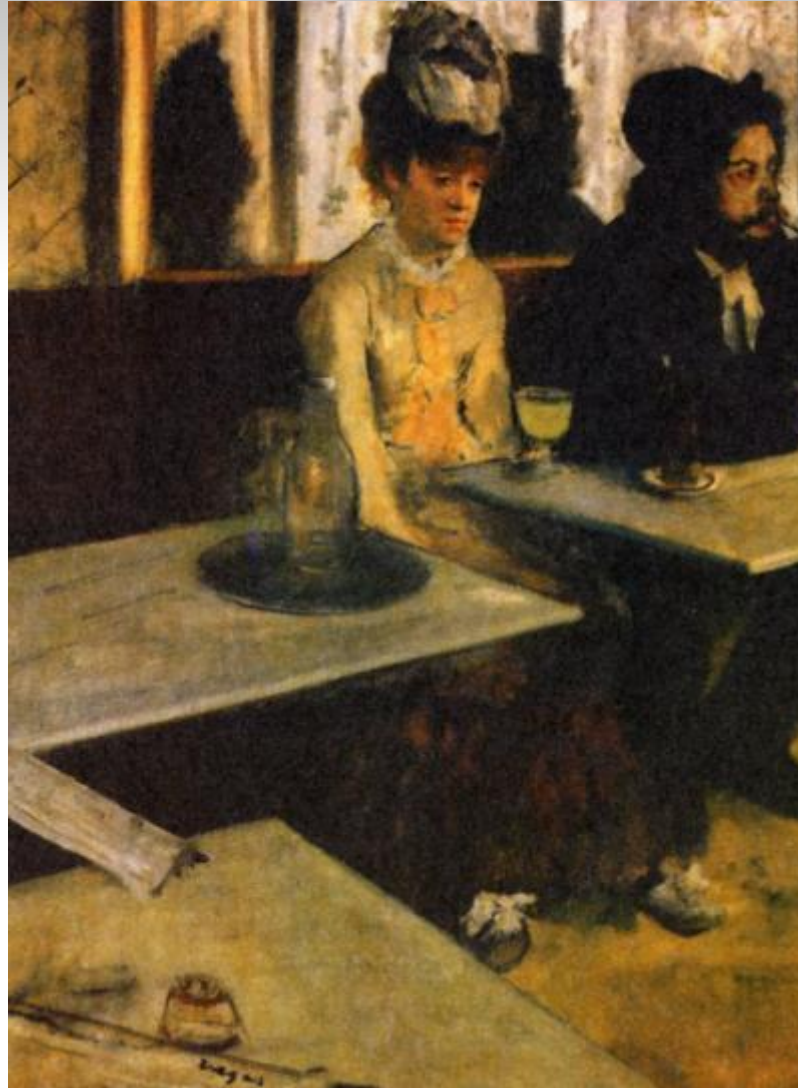
Эдгар Дега. Голубые танцовщицы



Э. Дега. Звезда. 1878 г.



Эдгар Дега. Абсент

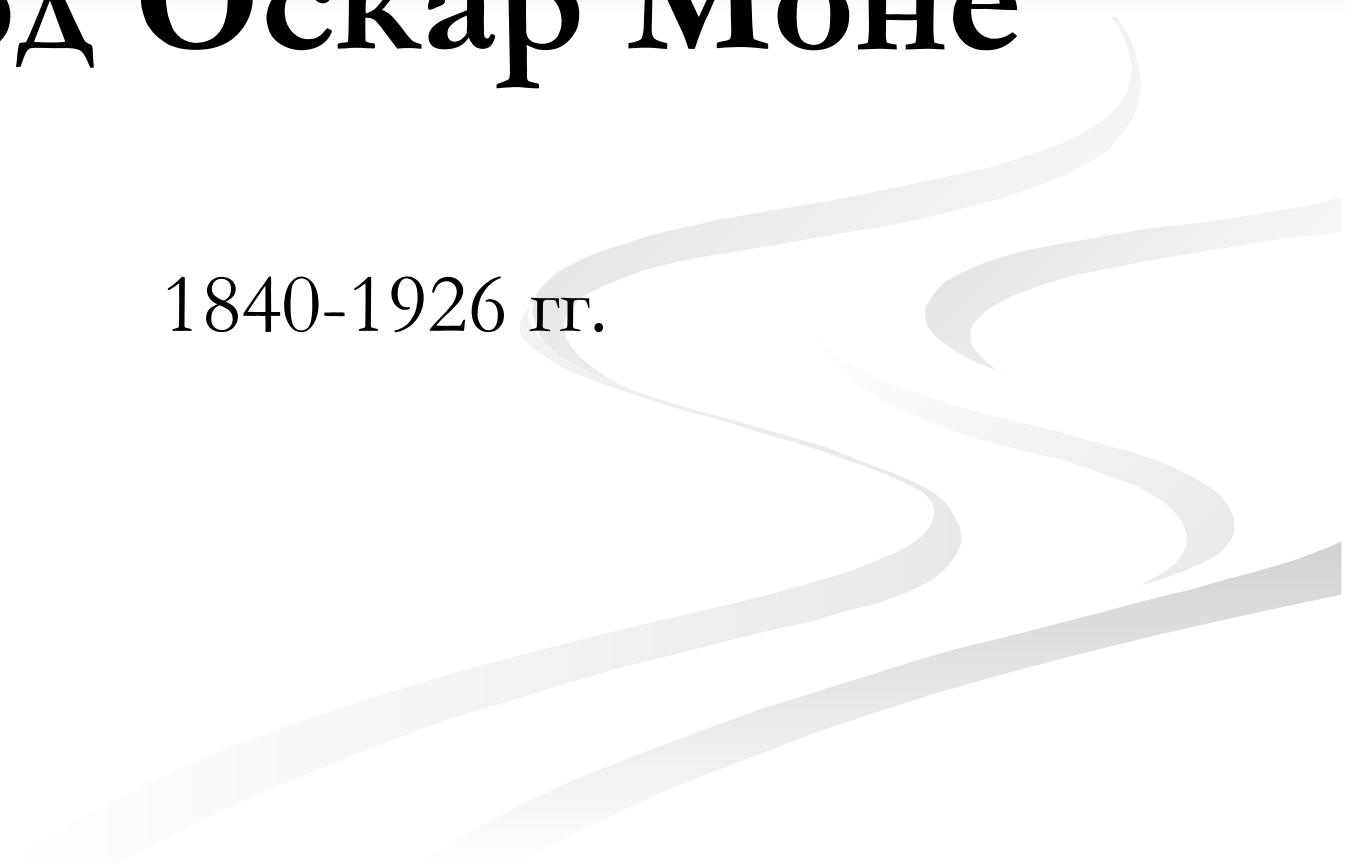


Э. Дега. Рысаки у трибуны.
1866-1868 гг.



Клод Оскар Моне

1840-1926 гг.

The background of the slide features several thick, light gray, wavy lines that flow from the right side towards the left, creating a sense of movement and depth.

Клод Моне. Бульвар Капуцинок в Париже



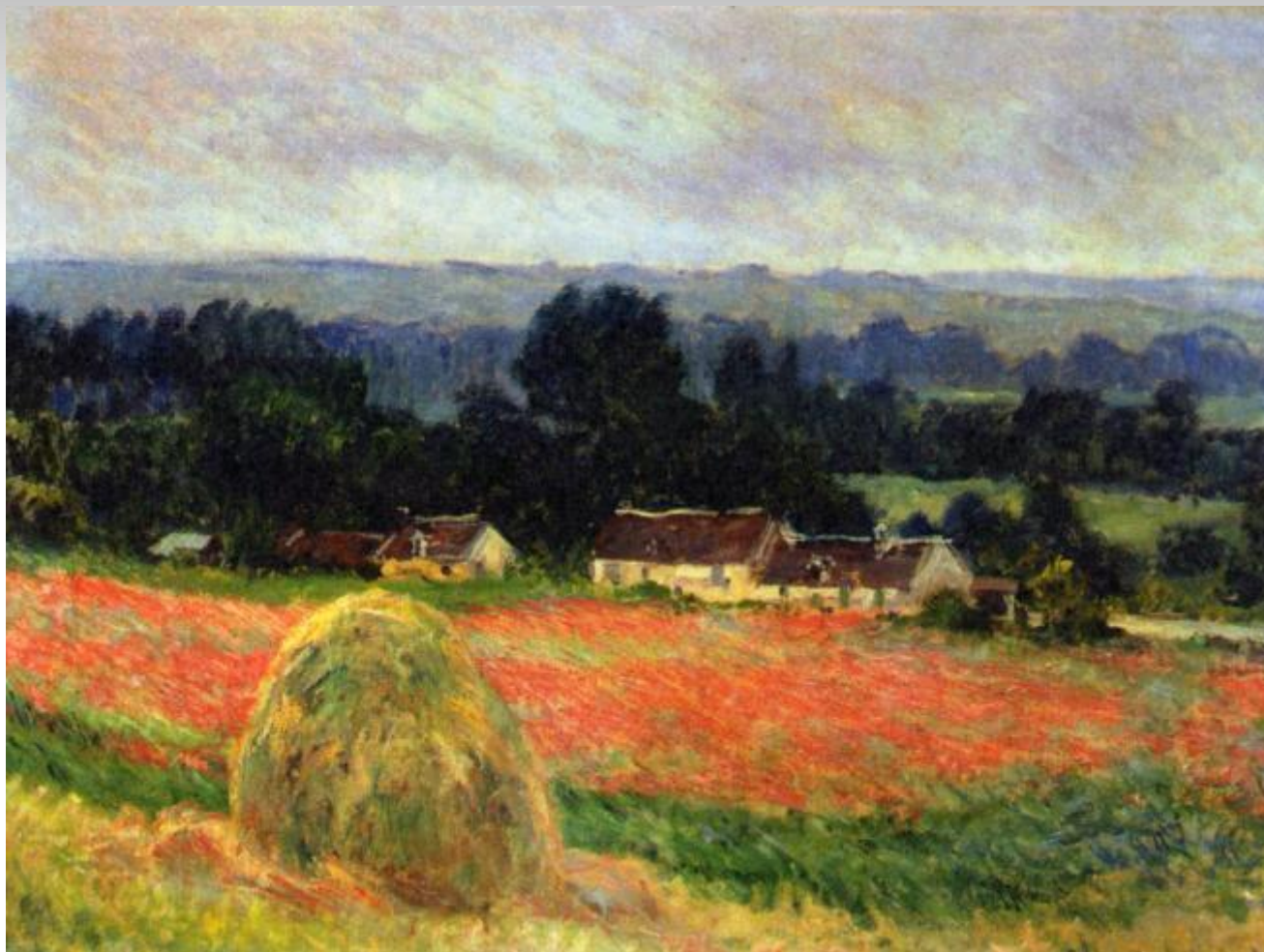
К. Моне. Бульвар капуцинок в Париже.
1873 год.



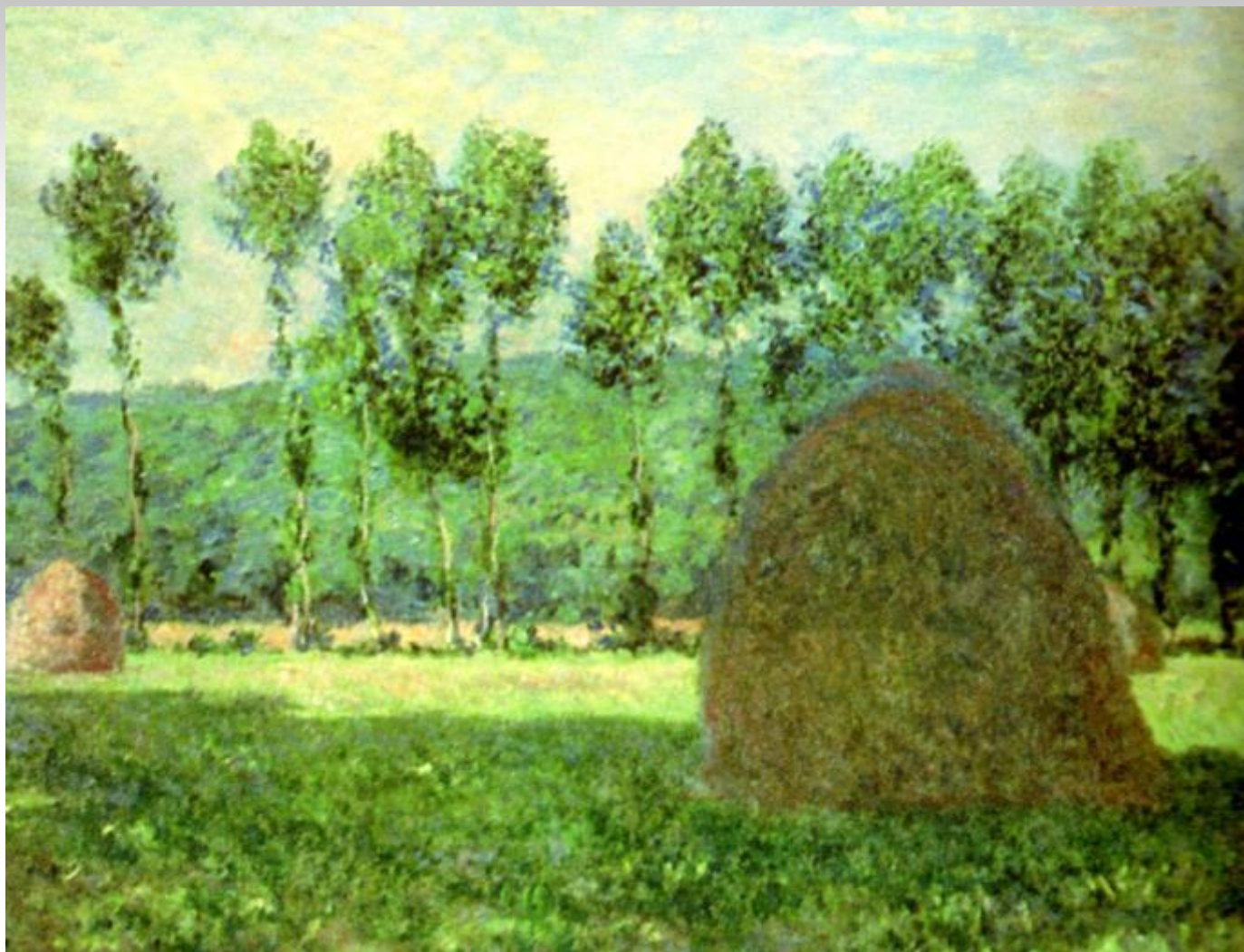
Критик Эдмон Дюранти

«В работе над цветом они сделали настоящее открытие, которое... заключается в том, что освещение в природе изменяет краски, что солнце стремится вернуть их в световой комплекс, сливающий семь призматических лучей в один неокрашенный поток, который и есть дневной свет. Целая серия непосредственных наблюдений постепенно привела к расчленению солнечного света на составные элементы, чтобы потом восстановить его единство в общем созвучии всех цветов радуги, наносимых художником на свои полотна. Этот совершенно исключительный результат является следствием как добросовестного отображения увиденного, так и глубокого изучения теории цвета».

Клод Моне. Стог сена в Живерни



Клод Моне. Стог сена в Живерни



Клод Моне. Руанский собор вечером



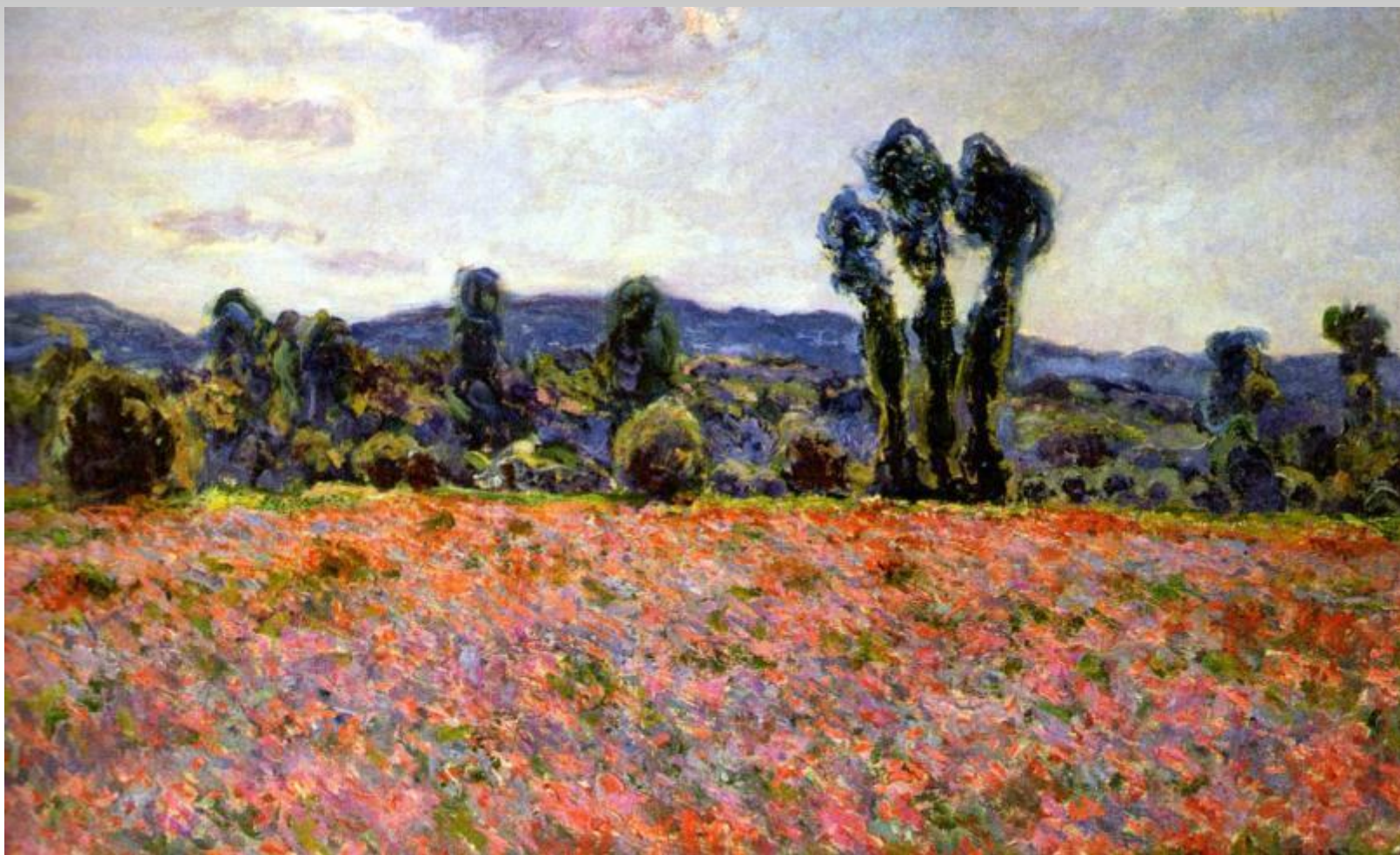


**К. Моне.
Руанский собор.
Западный портал
и башня Сен-
Роман. Полдень.
1893-1894 гг.**

**Клод Моне. Женщина с зонтиком,
повернувшись вправо**



Клод Моне. Поле маков




Клод Моне. Скалы в Бель-Иль



Камиль Писсарро

1830-1903 гг.

The background of the slide features several thick, light gray, wavy lines that flow from the right side towards the left, creating a sense of movement and depth.

Камиль Писсарро. Бульвар Монмартр в Париже



Альфред Сислей

1839-1899 гг.

Альфред Сислей. Наводнение в Пор-Марли.



**А. Сислей. Городок Вельнев-ля-
Гаренн. 1872 г. Эрмитаж**



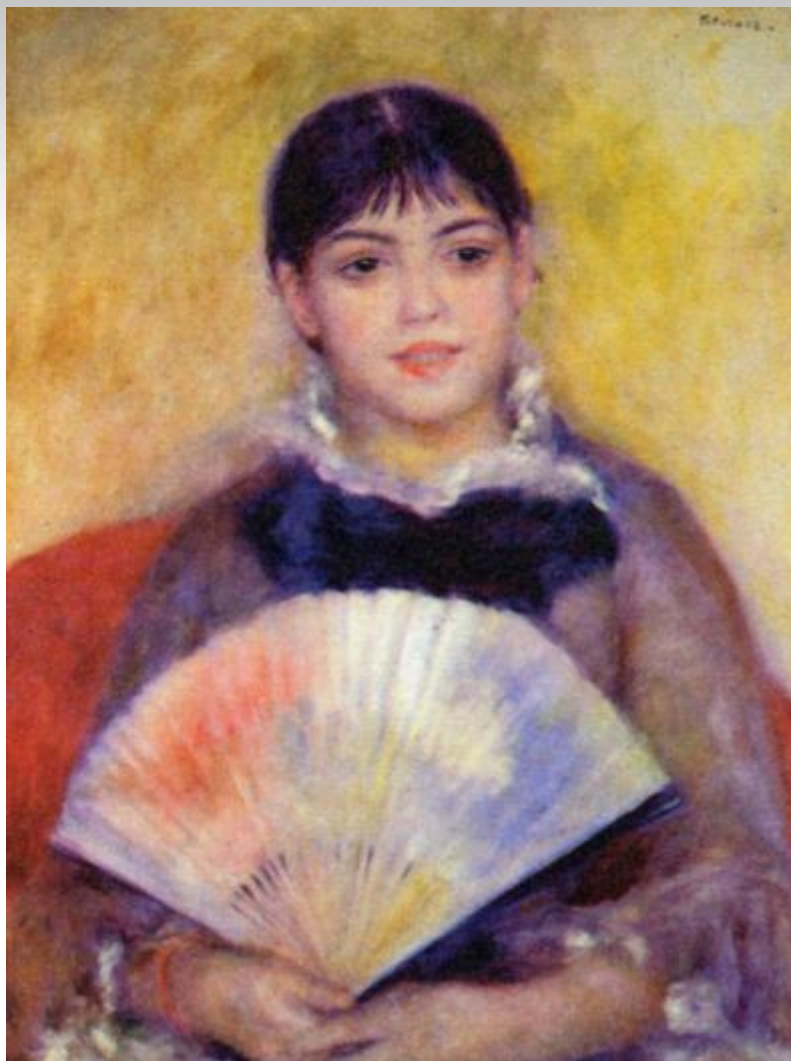
**А. Сислей. Мороз в Лувесьенне.
1873. Москва, ГМИИ им. Пушкина**



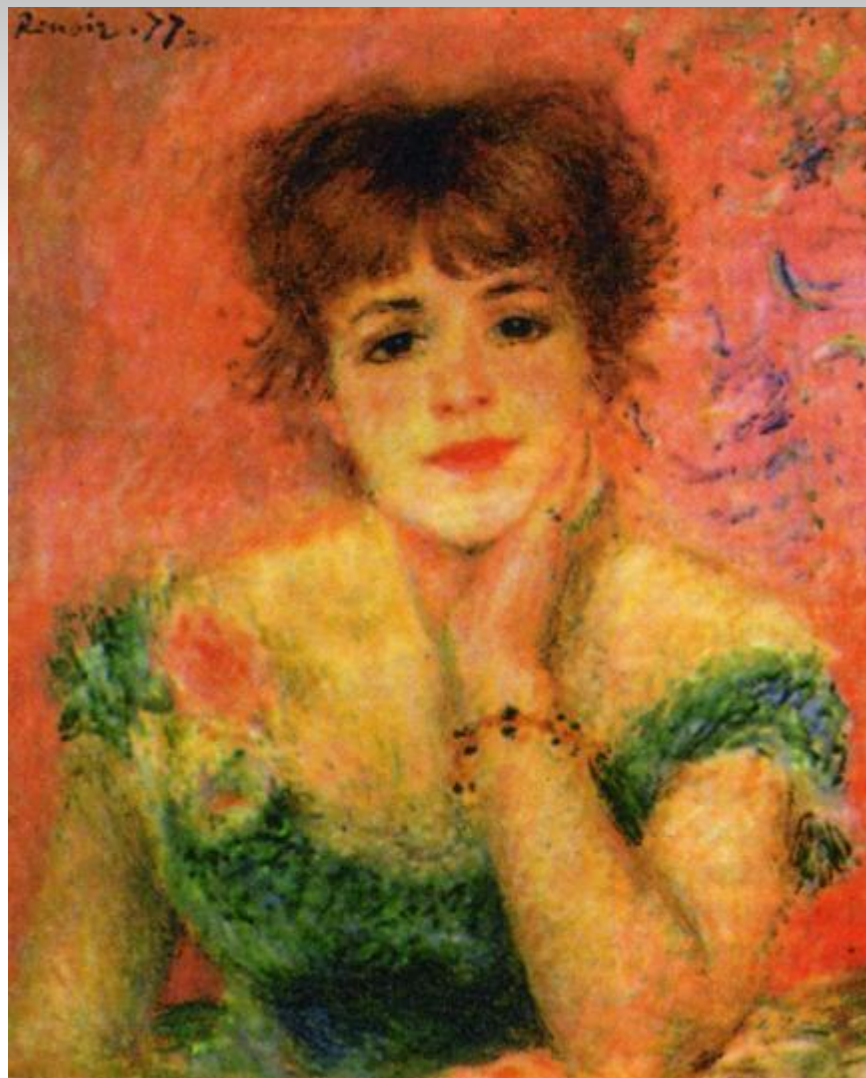
Пьер Огюст Ренуар

1841-1919 гг.

Огюст Ренуар. Девушка с веером



Огюст Ренуар. Портрет актрисы Жанны Самари



Огюст Ренуар. Портрет актрисы Жанны Самари



Огюст Ренуар. Обнаженная

