

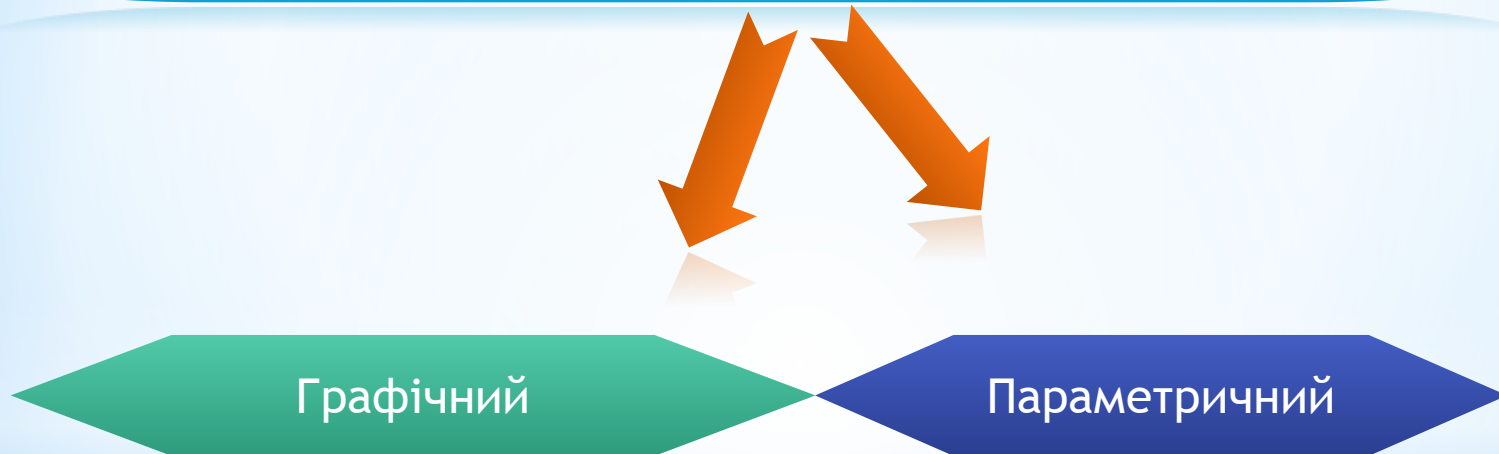
Тема:Радіомеханіка. Світлодіодний еквалайзер, його створення.



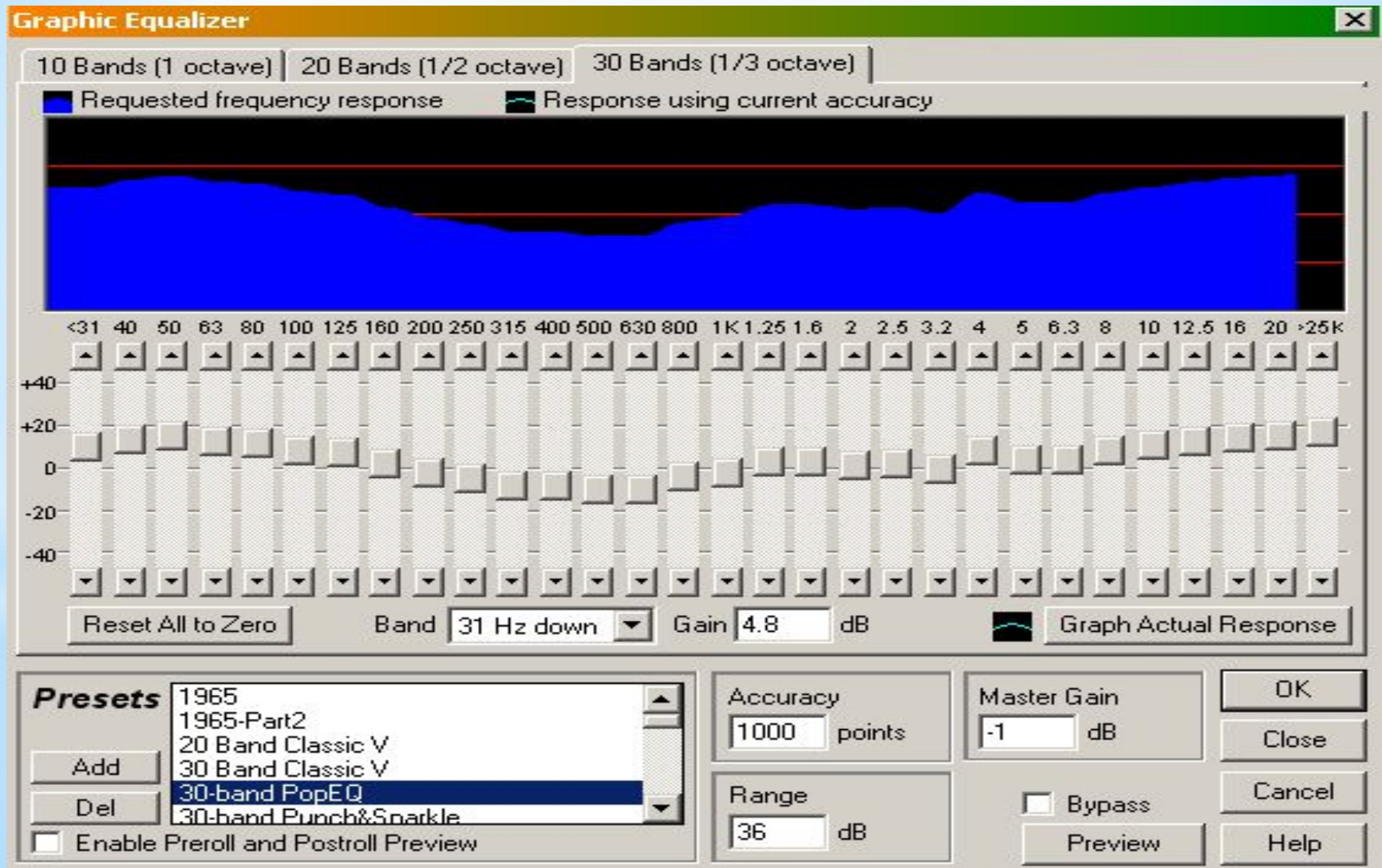
Ворошилович Ігор  
Група№5

Еквалайзер - пристрій, що поєднує в собі декілька Фільтрів, призначених для корекції спектральних властивостей (темберу) акустичного сигналу.

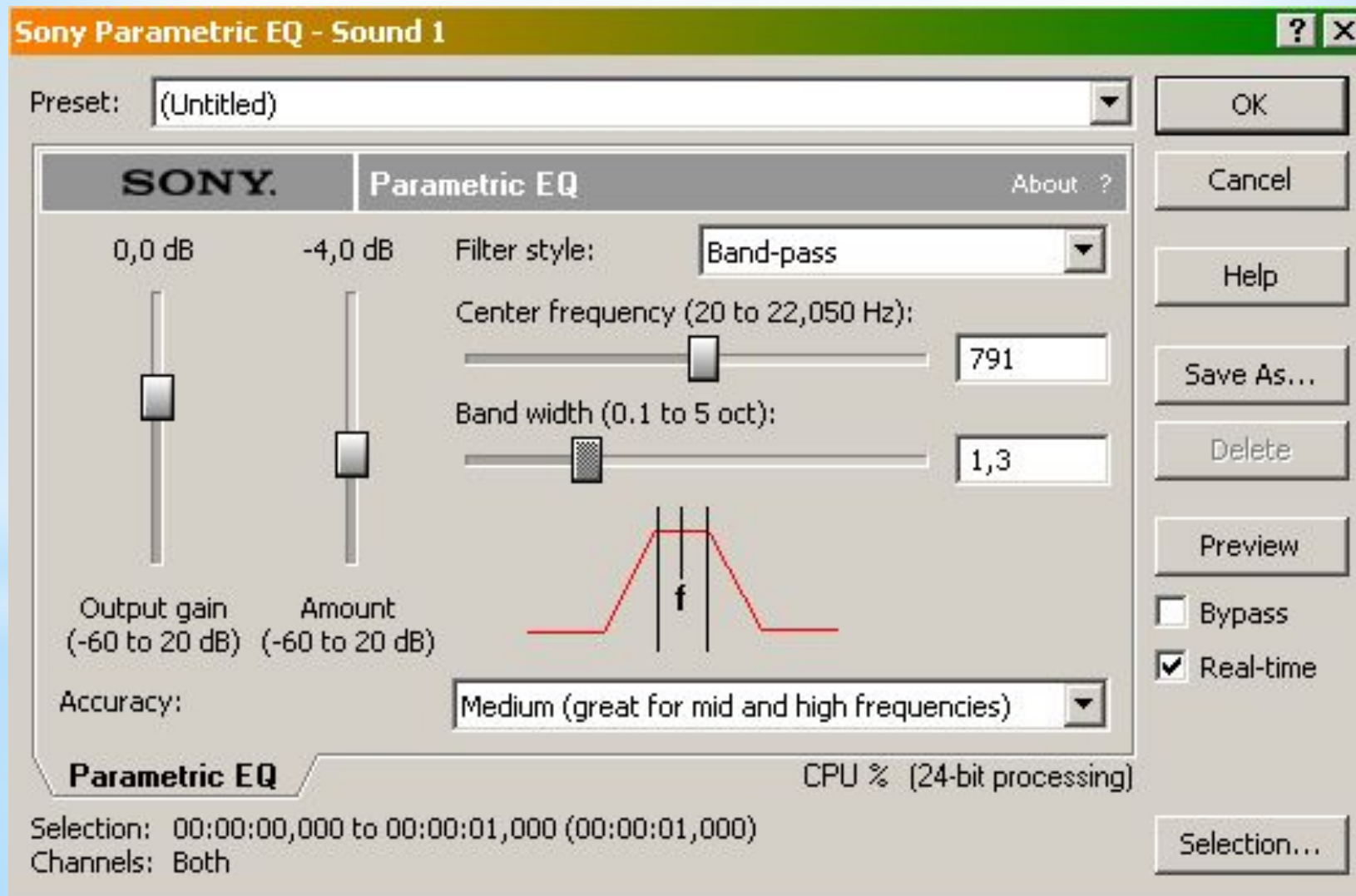
Розрізняють два типи еквалайзерів:



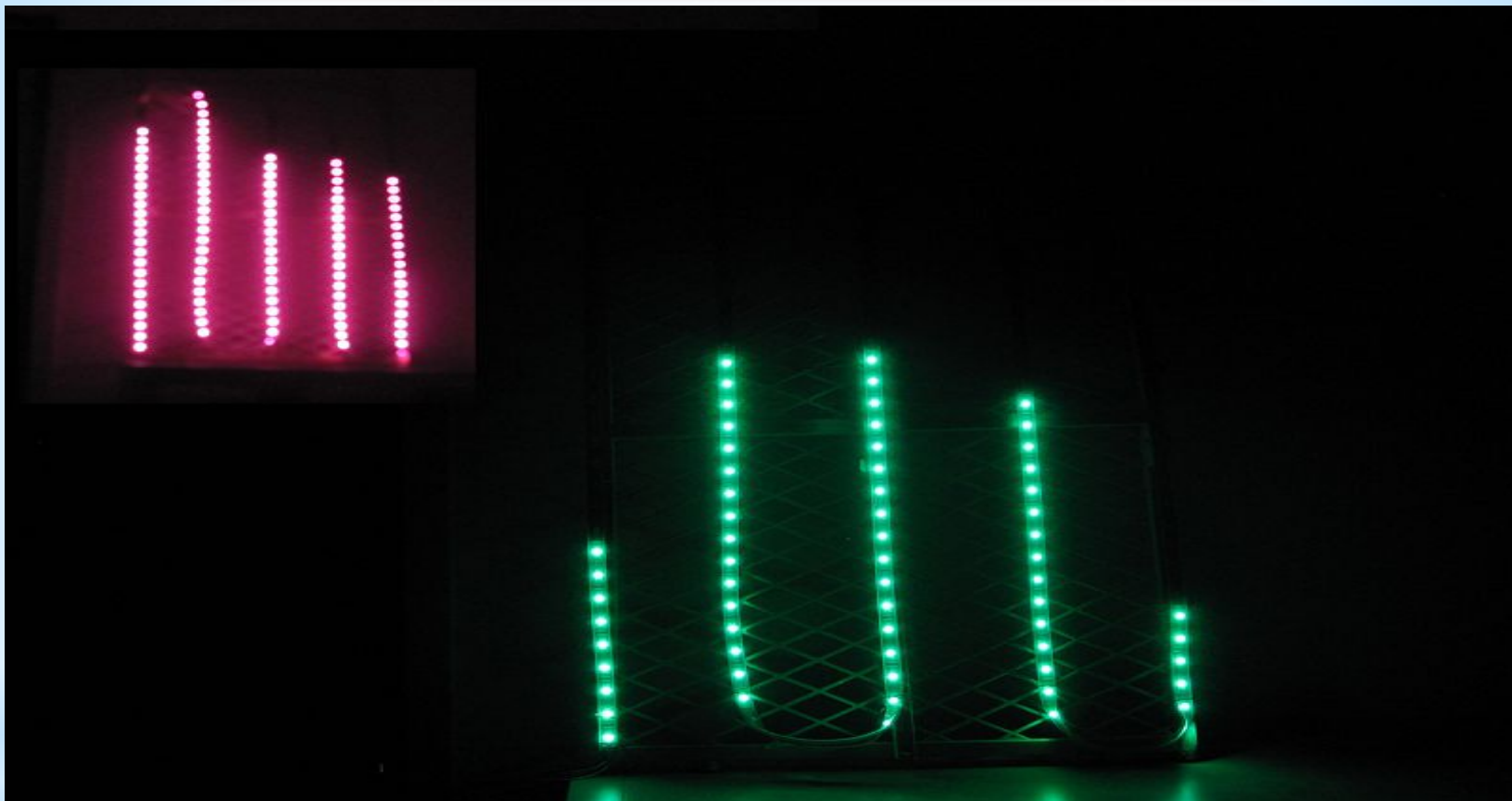
Графічний Еквалайзер – набір смугових фільтрів з фіксованими центральними частотами зрізу та змінним коефіцієнтом підсилення, яким можна керувати за допомогою повзунка.



**Параметричний Еквалайзер.** На відміну від графічного, параметричний еквалайзер дозволяє керувати не тільки коефіцієнтом підсилення фільтру, але і його центральною частотою, а також шириною пропускання (bandwidth).



## Створення світлодіодного еквайзера



Технічне забезпечення можна подивитися [тут](#)

Общий набор оборудования

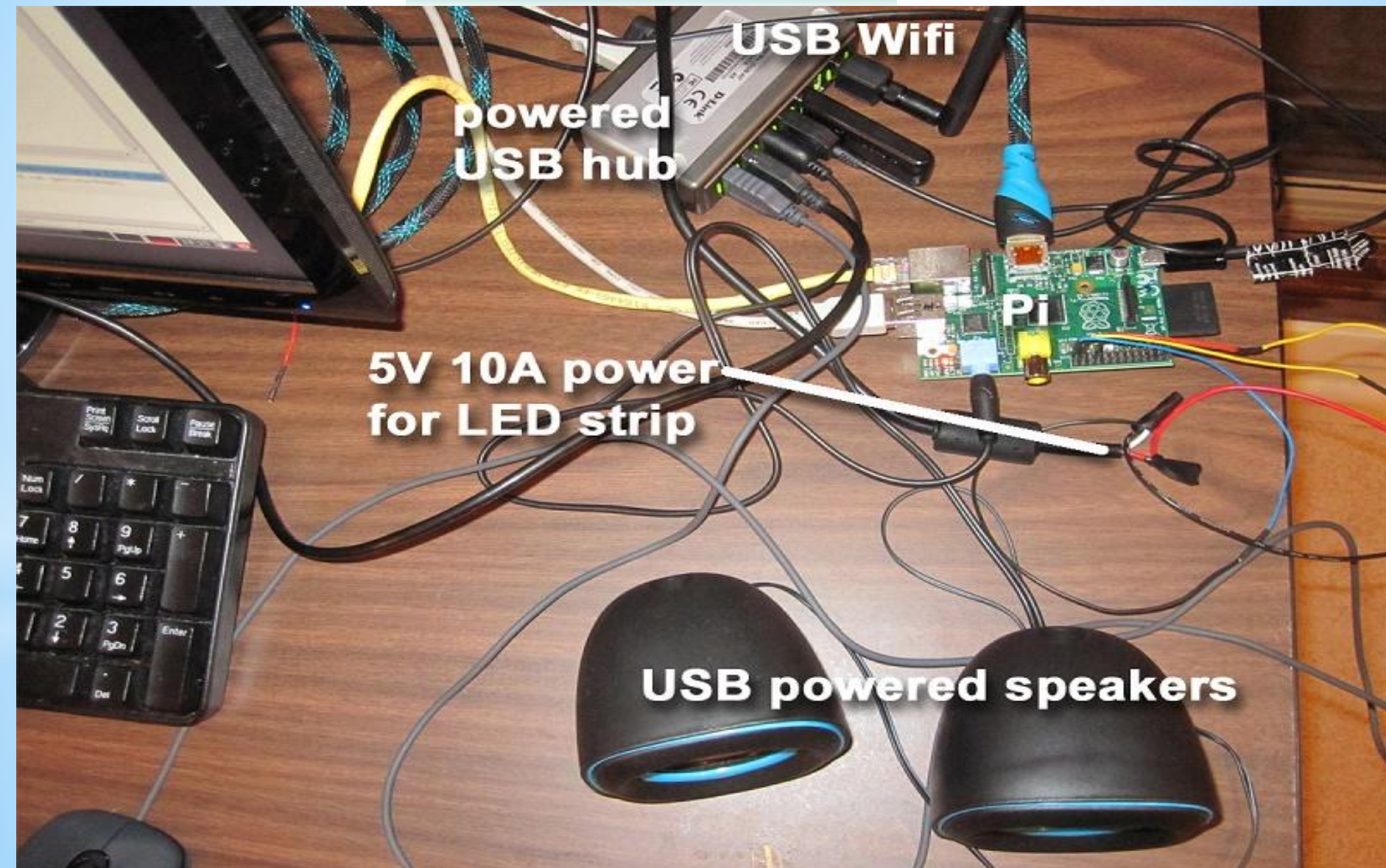
USB Wifi

powered  
USB hub

Pi

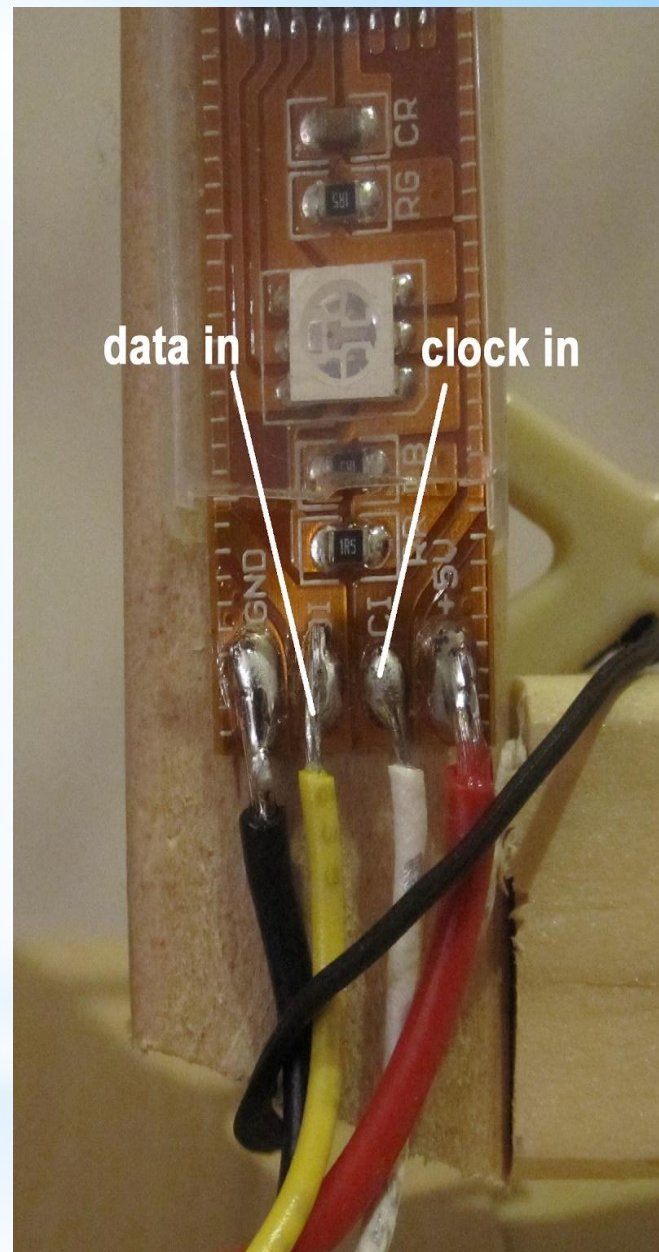
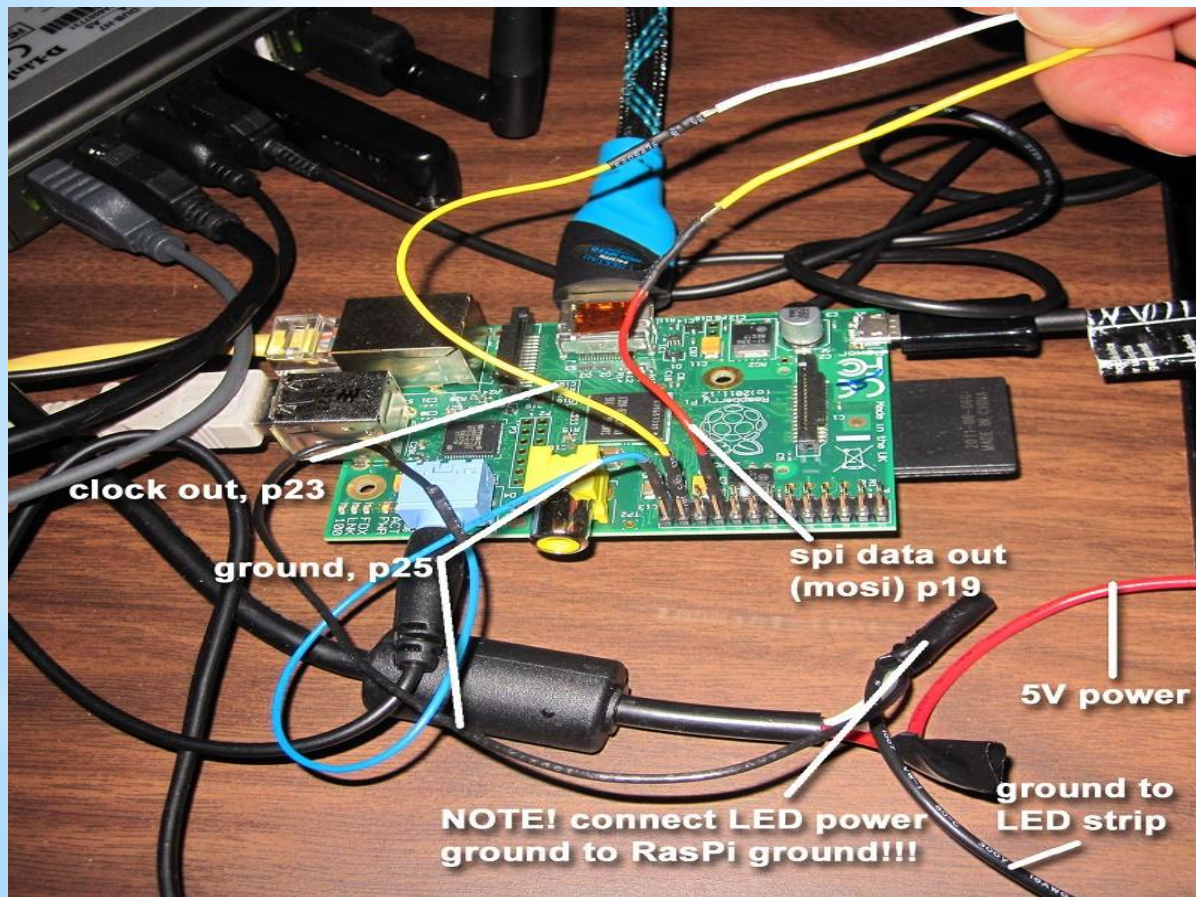
5V 10A power  
for LED strip

USB powered speakers



Припаяйте четыре провода к входу светодиодной ленты согласно их схеме подключения.

подключите провода питания к контроллеру Raspberry Pi, как показано на фотографии



Скачайте программное обеспечение для контроллера Raspberry Pi

Какие команды использовать

В результаті в нас вийшов такий еквалайзер



**ДЯКУЄМО ЗА УВАГУ**

[risovach.ru](http://risovach.ru)

