



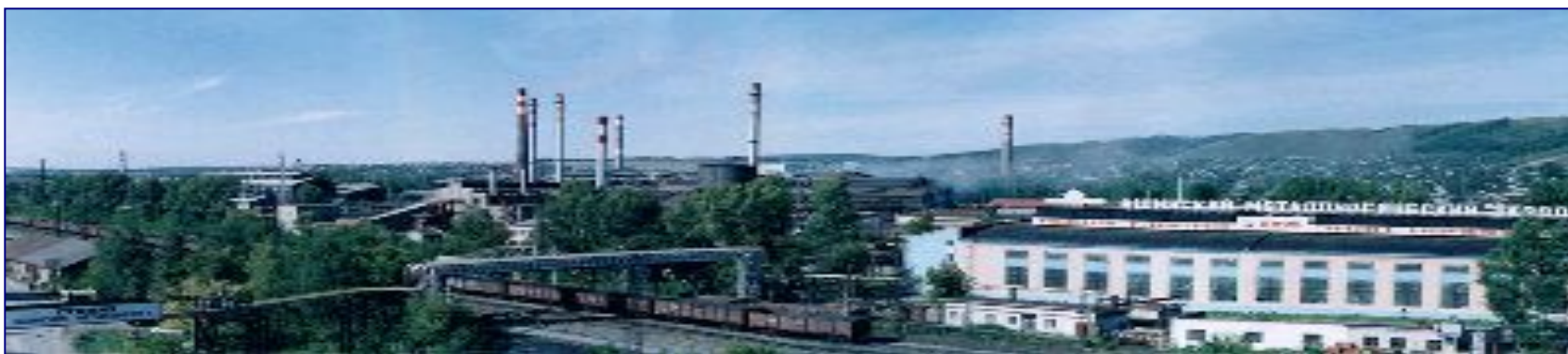
**ОАО «Ашинский  
металлургический завод»  
основан в 1898 г.**



**Реконструкция толстолистого  
стана горячей прокатки «2850»  
ЛПЦ-1 с заменой на стан  
ТЛС-2800. 1 этап**

**Объем инвестиций**

**15 193 943 тыс. руб.**



## Стратегическая цель

- **сохранение и расширение присутствия ОАО «Ашинский металлургический завод» на внутреннем и внешнем рынках толстолистового проката путем повышения конкурентоспособности производимой продукции.**



# Цель реконструкции

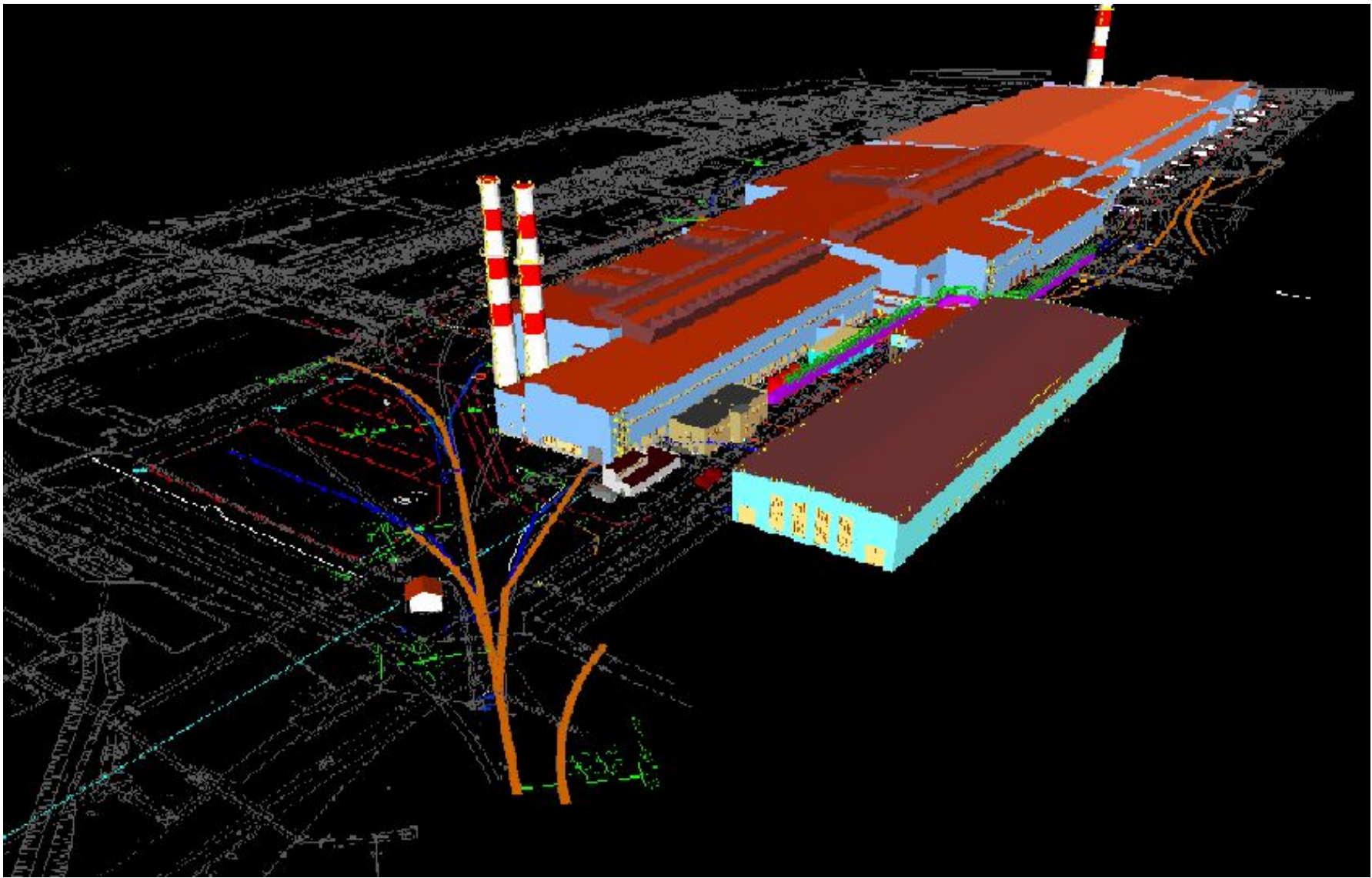
- получение высококачественного толстолистового проката, отвечающего самым современным требованиям стандартов качества,
- увеличение объемов производства,
- улучшение экологических параметров производства



# Этапы реконструкции листопрокатного стана

- **I этап (2013- 2014 год) - строительство участка листоотделки Объем инвестиций 5 млрд. руб.**  
**Пуск оборудования – июль-август 2014 года.**
- **II этап (2015-2017год) - стан 2800 с участком нагревательных печей. Объем инвестиций 9,5 млрд. руб.**





**amet**<sup>®</sup>

# 1 этап реконструкции — участок листоотделки:

- Листоправильная машина (ЛПМ) ля горячей правки листа до 100 мм.

## Результат:

получение стабильных результатов по плоскостности - отклонение до 3 мм на 1 метр длины листа ( по ГОСТ 19903-74)



- **Участок противфлокеной обработки (ПФО) для предотвращения водородного растрескивания.**  
Включает комплекс холодильника № 5 и загрузочно-разгрузочное устройство.

**Результат:**

постепенное охлаждение металла предотвращает водородное растрескивание, в результате достигается нормальная сплошность.



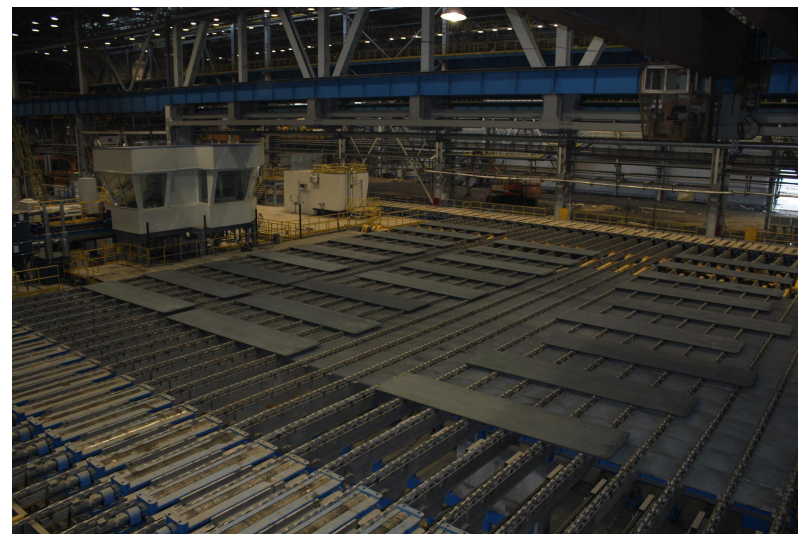


**- Инспекторский стеллаж:**

На инспекторском стеллаже проводится контроль поверхности проката с обеих сторон и удаление поверхностных дефектов абразивной зачисткой.

**Результат:**

Обеспечение требуемого качества поверхности.



- **Участок УЗК** для контроля наличия несплошности (оборудование Nordinkraft AG ) в потоке



**Результат:**

**100% УЗК, выявление внутренних дефектов (несплошности, расслоения, трещины и пр.), увеличение производительности контроля.**



- **Участок порезки листа:**

**Сдвоенные кромкообрезные ножницы (СКОН) - обрезка кромок по ширине одновременно с двух сторон**

**Ножницы поперечной резки (НПР) - порезка по длине на заказной размер.**



**Результат:**

**Улучшение геометрии (косина реза), отсутствие серповидности, высокая точность порезки, в толщинах до 50 мм включительно.**



- **Нанесение клейма и маркировки, взвешивание**

**Маркировка на верхней поверхности листа чернилами белого цвета и клеймение иглоударным способом**

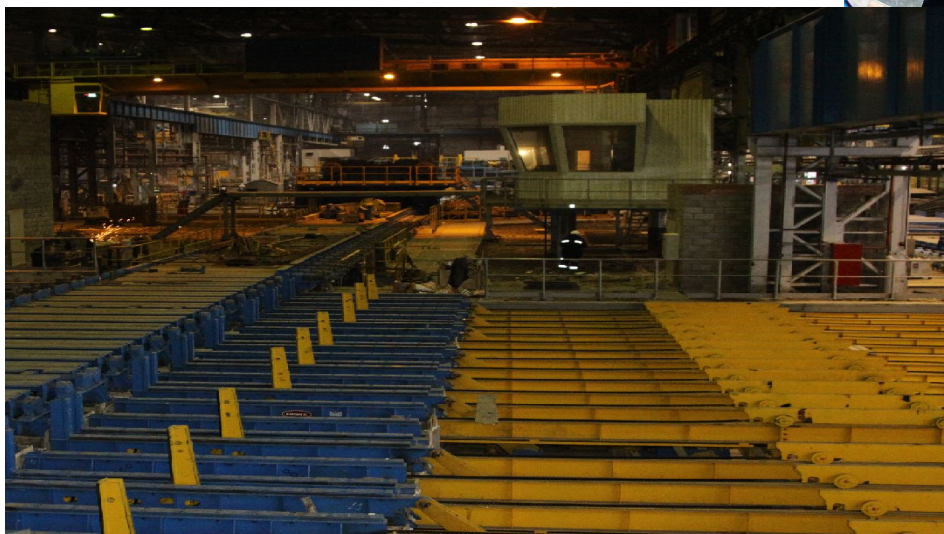
**Результат:**

**Четкая, хорошо читаемая маркировка, максимально полная информация о продукте (марка стали, геометрические размеры листа, № партии, товарный знак завода и любые другие данные, необходимые потребителю).**



## - Листоукладчик

для комплектации готовой продукции по маркам, позициям, заказам с потока стана механическим безударным способом в пакеты (пачки) и отправки на склад готовой продукции



### Результат

Создание четкой системы складирования, оперативность комплектации и отгрузки заказа.



## - Склад готовой продукции

с установкой трех мостовых кранов успешно эксплуатируется с прошлого года.

### Результат

достижение оперативности и производительности при одновременной отгрузке ж/д вагонами и автотранспортом.



# Результат первого этапа реконструкции стана «2850»

Существенное улучшение качественных характеристик листового проката по:

- геометрии листа (отсутствие серповидности, высокой точности порезки в толщинах до 50 мм включительно, повышенной плоскостности),
- получению листа с суженным диапазоном допусков по геометрическим размерам и форме листа по сравнению со стандартами,
- проведению сплошного ультразвукового контроля дефектов,
- современным средствам маркировки продукции.

**А так же**

автоматизация процессов управления производством позволяет:

- прогнозировать сроки исполнения заказов,
- следить за стадией исполнения заказов,
- предоставлять сведения покупателям на электронных носителях с использованием средств Интернета о выполнении заказов.



**Для размещения заказов  
звоните нам по тел.:  
(35159) 3-11-16, 3-17-70, 3-52-33, 3-29-04,**

**а так же ждем Вас на  
[www.amet.ru](http://www.amet.ru) в разделе «Покупателям»  
или «Контакты- Контакты  
покупателям»**

