

# **ЛЕКЦИИ ПО ДИСЦИПЛИНЕ СУДЕБНО-ПРАВОВАЯ БУХГАЛТЕРИЯ**

**Кафедра менеджмента.**

**К.э.н., доцент Немцова**

**Наталья Владиславовна**

***Дежурный день - понедельник***

# **МОДУЛЬ 1. ТЕОРИЯ БУХГАЛТЕРСКОГО УЧЁТА**

## **Тема 3. Счета бухгалтерского учёта и бухгалтерская проводка**

**3.1. Понятие и классификация счетов бухгалтерского учёта.**

**3.2. Сущность приёма двойной записи. Понятие бухгалтерской проводки.**



# 3.1. Понятие и классификация счетов бухгалтерского учёта

**Счета бухгалтерского учета** - это способ экономической группировки, текущего отражения и оперативного контроля за хозяйственными средствами, источниками их формирования и хозяйственными операциями.

**Бухгалтерские счета классифицируют:**

1. по экономическому содержанию - на **девять групп**, которые отражены в Плане счетов;
2. по назначению и структуре - на счета для учета **хозяйственных средств и счета, предназначенные для учета хозяйственных процессов** предприятия;
3. по степени детализации ведения учета - на **синтетические, аналитические и субсчета**;
4. по отношению к балансу - на **балансовые и забалансовые**;
5. в зависимости от того, учет каких средств ведется на счетах - на **активные, пассивные и активно-пассивные**.

# 1. Классификация счетов по экономическому содержанию

*Раздел I «Внеоборотные активы»* включает счета, на которых ведется учет основных средств (01, 02), нематериальных активов (04,05), оборудования к установке (07), других вложений во внеоборотные активы (приобретение земельных участков, объектов природопользования, приобретение и строительство основных средств).

*Раздел II «Производственные запасы»* формирует данные о наличии и движении этих запасов (10,11,15), отклонениях в их приобретении (16). Здесь представлены также счета по учету резервов под снижение стоимости материальных ценностей (14) и о суммах налога на добавленную стоимость по приобретенным производственным запасам (19).

*Раздел III «Затраты на производство»* представлен счетами, предназначенными для учета затрат на производство и калькулирования себестоимости продукции в основном (20) и вспомогательных (23), обслуживающих (29) производствах, общепроизводственных (25) и общехозяйственных (26) расходов, брака в производстве (28), по учету полуфабрикатов (21).

*Раздел IV «Готовая продукция и товары»* включает счета для учета продуктов труда и выпуска продукции. Здесь представлены счета для учета готовой продукции (43), товаров отгруженных (45), расходов на продажу (44), а также выпуска продукции, работ, услуг (40).

*В разделе V «Денежные средства»* обобщается необходимая информация о наличии и движении денежных средств в отечественной и иностранной валюте, принадлежащих экономическому субъекту. Используются счета по учету денежных средств в кассе (50), на расчетных (51), валютных (52) и других специальных (55) счетах в банках, переводов в пути (57), финансовых вложений (58); учтены также резервы под обесценение вложений в ценные бумаги (59).З

# 1. Классификация счетов по экономическому содержанию

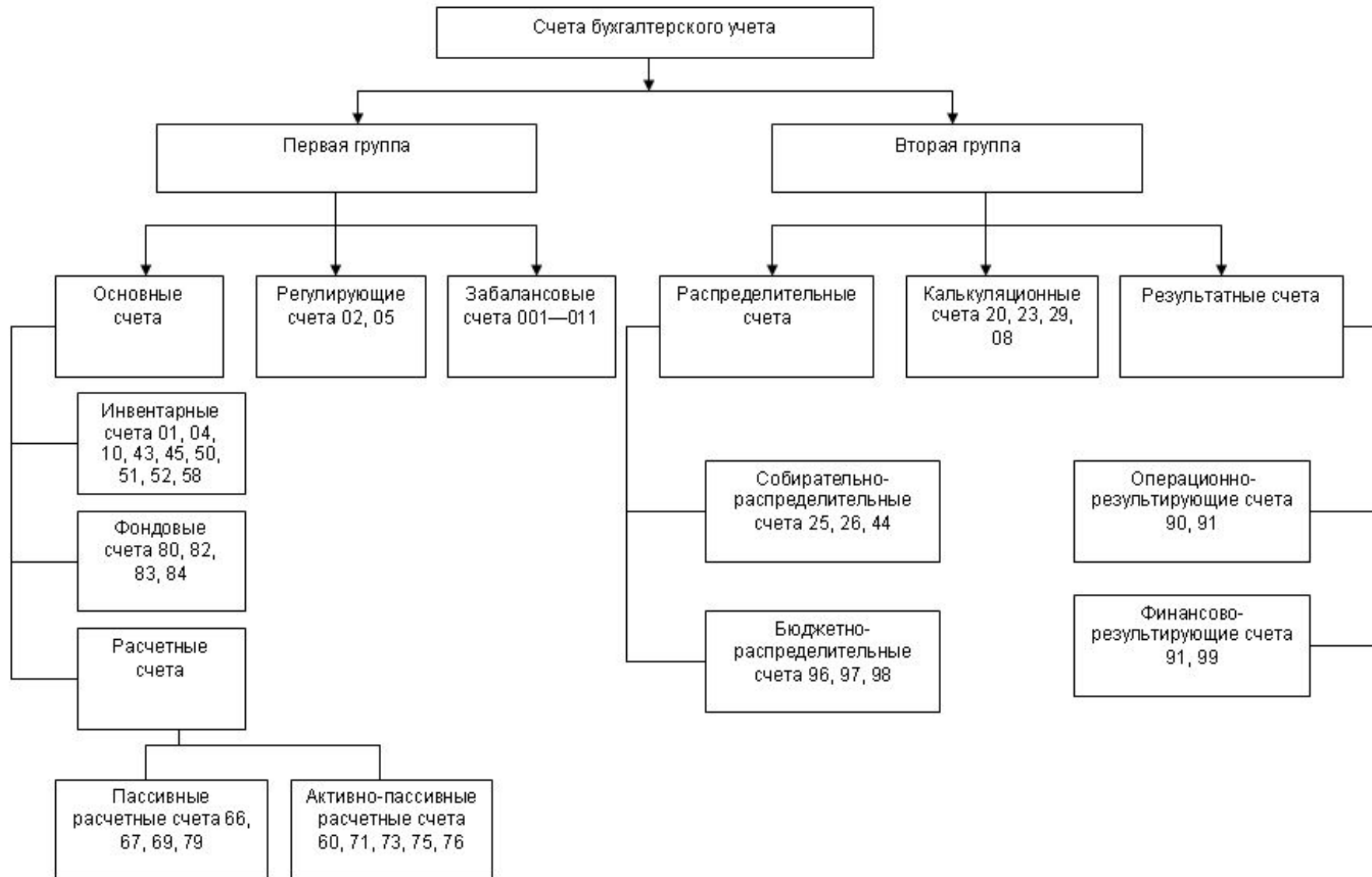
*Раздел VI «Расчеты»* включает счета для учета дебиторской и Кредиторской задолженности (для учета расчетов с - поставщиками и подрядчиками (60), покупателями и заказчиками (62), в том числе по авансам выданным и полученным, расчеты с персоналом по оплате труда (70), а также по прочим операциям (73), с бюджетом (68), по социальному страхованию и обеспечению (69), с подотчетными лицами (71), учредителями (75), по краткосрочным и долгосрочным Кредитам и займам (66, 67), внутрихозяйственные расчеты (79)).

*Раздел VII «Капитал»* содержит счета, с помощью которых обобщается информация о состоянии и движении собственного капитала предприятия, представленного в виде уставного (80), добавочного (83) и резервного (82) капиталов, нераспределенной прибыли (84). Сюда также включены счета по учету целевого финансирования (86) и собственных акций (81).

Счета *раздела VIII «Финансовые результаты»* предназначены для учета финансового результата от продажи продукции и товаров (90), прочих доходов и расходов (91). Здесь также представлены счета для учета прибылей и убытков (99), доходов и расходов будущих периодов (97, 98X резервов предстоящих расходов (96), а также по учету недостач и потерь от порчи ценностей (94).

**Забалансовые счета** составляют обособленную группу, состоящую из 11 счетов. На забалансовых счетах учитываются объекты, не принадлежащие предприятию, например, «Арендованные основные средства» - 001, «Материалы, принятые в переработку» - 003 и т. д.

## 2. Классификация счетов по назначению и структуре



### 3. Классификация счетов по степени детализации

**Синтетические счета** содержат информацию по общим группировочным признакам об имуществе, его источниках, хозяйственных процессах только в денежном измерении, а учет, осуществляемый на этих счетах, называют **синтетическим**.

**Аналитические счета** используются в целях детальной характеристики учитываемых объектов как в денежном, так и натуральном измерении, а учет, осуществляемый на этих счетах, называют **аналитическим**.

**Субсчета** - способ сводной группировки данных аналитического учёта. Субсчета являются бухгалтерскими счетами второго порядка и используются для получения более детальных показателей в дополнение к данным синтетических счетов.

## Примеры синтетических счетов, субсчетов, аналитических счетов

Пример синтетического счета	Пример субсчета	Пример аналитического счета
10 «Материалы»	«Сырьё и материалы»	Мука, сахар, какао-бобы, ...
	«Покупные полуфабрикаты»	Патока, пищевые красители, ...
	«Топливо»	Дизельное топливо, керосин, ...
01 «Основные средства»	«Здания»	Каждое отдельно стоящее здание
	«Транспортные средства»	Каждый объект транспортных средств
	«Оборудование»	Каждая единица оборудования
	«Вычислительная техника»	Каждая единица вычислительной техники
70 «Расчёты с персоналом по оплате труда»	«Расчёты с сотрудниками, состоящими в штате организации»	Иванов И.И., Петров П.П., Сидоров С.С., ...
	«Расчёты с совместителями»	Андреев А.А., Васильев В.В., Рой Н.Н., ...
	«Расчёты по договорам гражданско-правового характера»	Смирнов С.С., Потапов П.П., Титов Т.Т., ...



## 4. Классификация счетов по отношению к балансу

**Балансовые счета** предназначены для учета имущества, собственного капитала и обязательств организации.

*Балансовыми счетами являются все счета Плана счетов с 01 по 99.*

**Забалансовые счета** предназначены для учета наличия и движения средств, временно находящихся в пользовании или распоряжении организации, ее условных прав и обязательств, а также для контроля за отдельными хозяйственными операциями. Забалансовые счета показываются за итогом баланса и в общий подсчет средств организации не входят.

*Счёт 001 «Арендованные основные средства»*

*Счёт 002 «Товарно-материальные ценности, принятые на ответственное хранение»*

*Счёт 003 «Материалы, принятые в переработку»*

*Счёт 004 «Товары, принятые на комиссию»*

*Счёт 005 «Оборудование, принятое для монтажа»*

*Счёт 006 «Бланки строгой отчетности»*

*Счёт 007 «Списанная в убыток задолженность неплатёжеспособных дебиторов»*

*Счёт 008 «Обеспечения обязательств и платежей полученные»*

*Счёт 009 «Обеспечения обязательств и платежей выданные»*

*Счёт 010 «Износ основных средств»*

*Счёт 011 «Основные средства, сданные в аренду»*

## 5. Классификация счетов по объектам учёта

**1. Активные счета** - это счета бухгалтерского учёта, предназначенные для учёта состояния, движения и изменения хозяйственных средств по их видам. На активных счетах отражается информация о средствах, которые имеются в распоряжении организации.

*Примеры активных счетов: 01, 03, 04, 07, 08, 09, 10, 11, 19, 20, 21, 23, 25, 26, 28, 29, 41, 43, 44, 45, 46, 50, 51, 52, 55, 57, 58, 81, 94, 97.*

**2. Пассивные счета** - это счета бухгалтерского учёта, предназначенные для учёта состояния, движения и изменения источников средств организации. На пассивных счетах отражается информация об обязательствах, которые принадлежат организации.

*Примеры пассивных счетов: 02, 05, 42, 59, 63, 66, 67, 70, 77, 80, 82, 83, 96, 98.*

**3. Активно-пассивные счета** - это счета, на которых отражаются одновременно и имущество организации (как на активных счетах), и источники его формирования (как на пассивных счетах).

*Примеры активно-пассивных счетов: 14, 15, 16, 40, 60, 62, 68, 69, 71, 73, 75, 76, 79, 84, 86, 90, 91, 99.*

## Схема активного счета

Дебет	Кредит
<b>Сальдо начальное (СН)</b> - остаток (наличие) имущества на начало отчетного периода	
<b>Оборот по дебету (ОД)</b> - сумма хозяйственных операций, вызывающих увеличение имущества, в течение отчетного периода	<b>Оборот по кредиту (ОК)</b> - сумма хозяйственных операций, вызывающих уменьшение имущества, в течение отчетного периода
<b>Сальдо конечное (СК)</b> - остаток имущества на конец отчетного периода <b>СК = СН + ОД - ОК</b>	

## Схема пассивного счета

Дебет	Кредит
	<b>Сальдо начальное (СН)</b> - остаток задолженности на начало отчетного периода
<b>Оборот по дебету (ОД)</b> - сумма хозяйственных операций, вызывающих уменьшение задолженности, в течение отчетного периода	<b>Оборот по кредиту (ОК)</b> - сумма хозяйственных операций, вызывающих увеличение задолженности, в течение отчетного периода
	<b>Сальдо конечное (СК)</b> - остаток задолженности на конец отчетного периода <b>СК = СН + ОК - ОД</b>

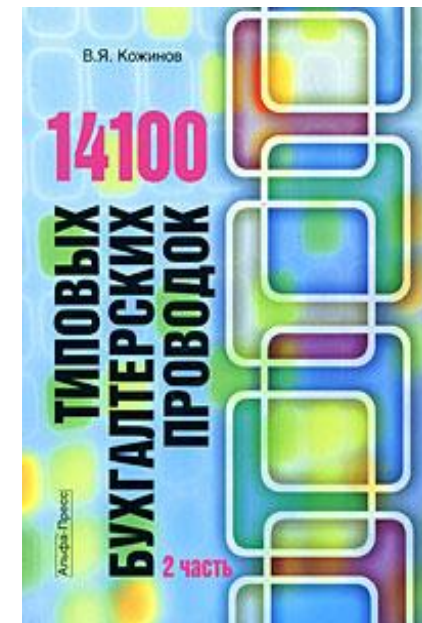
## Схема активно-пассивного счета

Дебет	Кредит
<b>Сальдо начальное (СН)</b> - наличие дебиторской задолженности на начало отчетного периода	<b>Сальдо начальное (СН)</b> - наличие кредиторской задолженности на начало отчетного периода
<b>Оборот по дебету (ОД):</b> увеличение дебиторской задолженности; уменьшение кредиторской задолженности	<b>Оборот по кредиту (ОК):</b> увеличение кредиторской задолженности; уменьшение дебиторской задолженности
<b>Сальдо конечное (СК)</b> - наличие дебиторской задолженности предприятия на конец отчетного периода	<b>Сальдо конечное (СК)</b> - наличие кредиторской задолженности предприятию на конец отчетного периода

## 3.2. Сущность приёма двойной записи. Понятие бухгалтерской проводки

*Бухгалтерская проводка* - это отражение хозяйственной операции по Дебету одного и Кредиту другого счёта на сумму операции, подлежащей регистрации.

Дебет 70 Кредит 50 - 800 000  
руб.



## Алгоритм формирования бухгалтерской проводки

**Пример.** хозяйственная операция: выдана из кассы заработная плата работникам организации на сумму 800 000 руб.

Последовательность рассуждений	Первый счёт	Второй счёт
1. Необходимо определить на каких счетах бухгалтерского учёта вызвала изменение хозяйственная операция.	50 «Касса»	70 «Расчёты с персоналом по оплате труда»
2. Необходимо определить какие это счета: активные, пассивные или активно-пассивные.	Активный счёт	Пассивный счёт
3. Необходимо определить, как изменятся эти счета: увеличатся или уменьшатся.	Счёт «50» уменьшится (т.к. уменьшатся ден. средства в кассе)	Счёт «70» уменьшится (т.к. уменьшится задолженность перед персоналом)
4. Необходимо определить по какой стороне каждого счёта будет отражена хозяйственная операция: по Дебету или по Кредиту.	По Дебету (т.к. операции по увеличению имущества записываются по дебетовой стороне активного счёта)	По Кредиту (т.к. операции по увеличению задолженности записываются по кредитовой стороне пассивного счёта)

**Дебет 70 Кредит 50 - 800 000 руб.**

## Примеры бухгалтерских проводок

<b>Дт 10 Кт 60 - 100 000 руб.</b>	Поступили материалы от поставщиков
<b>Дт 68 Кт 51 - 200 000 руб.</b>	С расчётного счёта оплачены налоги
<b>Дт 51 Кт 66 - 500 000 руб.</b>	На расчётный счёт поступил краткосрочный кредит банка
<b>Дт 50 Кт 71 - 20 000 руб.</b>	В кассу возвращены неиспользованные подотчётные суммы





# Виды бухгалтерских проводок

**Простые проводки** – в которых корреспондируются два счета.

**Сложные проводки** – в которых корреспондируются более двух счетов.

**Отрицательные проводки** («красное сторно») - способ исправления ошибок в регистрах бухгалтерского учёта. Записанная красным цветом бухгалтерская проводка обозначает отрицательную сумму и аннулирует аналогичную проводку, записанную выше.

**Реальные проводки** указывают корреспонденцию счетов для отражения данных о хозяйственных операциях и фактах, приводящих к изменениям в объектах бухгалтерского учета (например, выдана заработная плата из кассы).

**Условные проводки** возникают как результат методологии учета, когда в действительности хозяйственная операция не осуществлялась, а проводка, указывающая выполнялась; например, проводка в части включения расходов по управлению в издержки производства (расходы по управлению учитываются на счете «Общехозяйственные расходы», и при их включении в издержки производства никакого хозяйственного факта не происходит). Условные проводки выполняются как перенос данных с одного счета на другой.