

Организация работы по трудоустройству граждан. Итоги и задачи

Алехина О.А.

Начальник отдела организации
трудоустройства и спецпрограмм

март 2016

В Нижегородской области численность экономически активного населения составляет более 1,7 млн. человек

В 2015 году 96,6 тыс. человек обратились в органы службы занятости в целях поиска работы





Доступность услуги

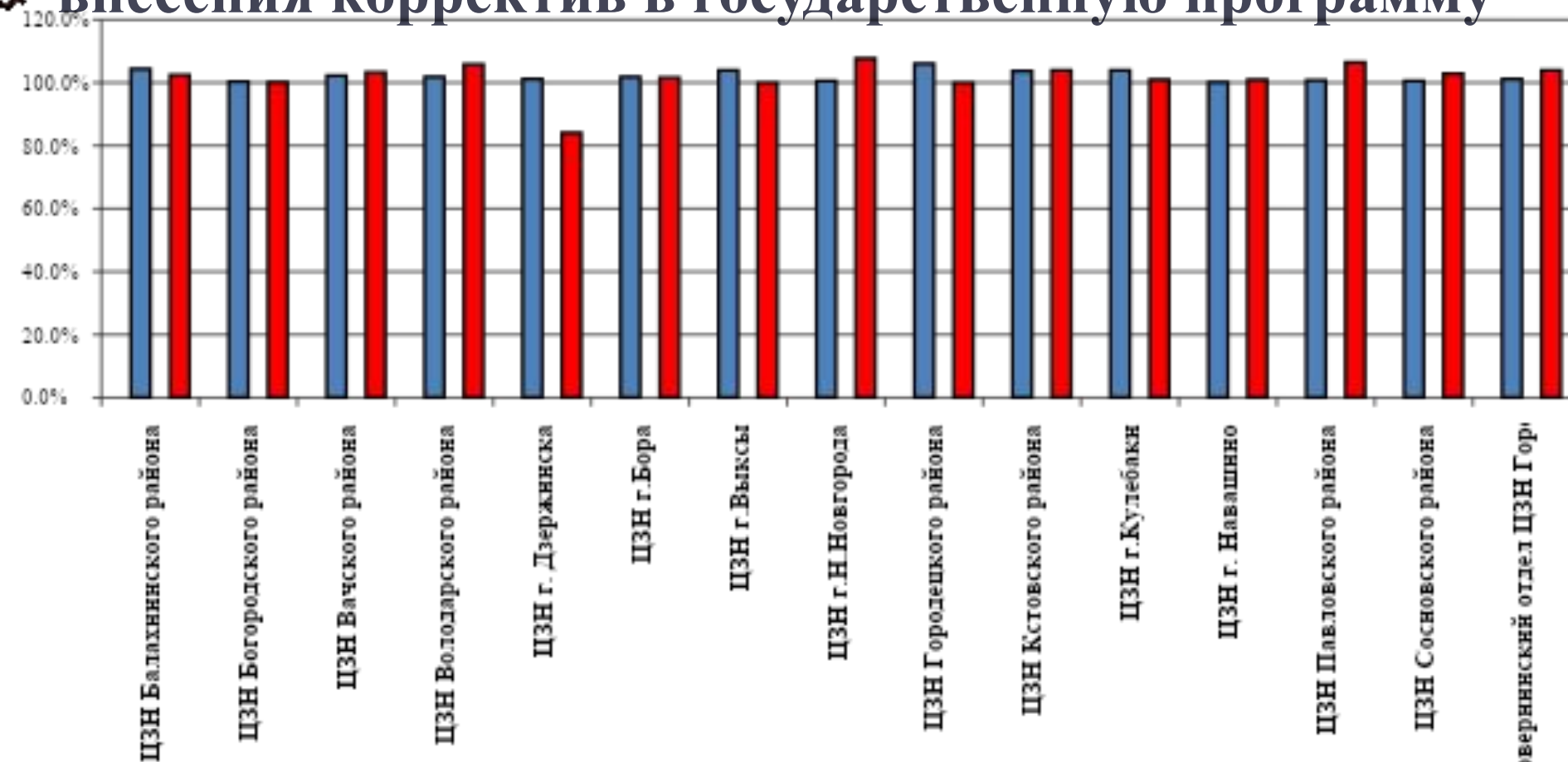
Наименование показателя	2014 год	2015 год
Численность граждан, обратившихся в органы службы занятости в целях содействия в поиске подходящей работы, чел.	97 899	96605
<i>в том числе обратилось инвалидов, чел.</i>	<i>2 313</i>	<i>2 204</i>
Доля граждан, обратившихся за получением государственной услуги, в численности экономически-активного населения (ЭАН), %	5,5%	5,5%
<i>по России, %</i>	<i>5,3%</i>	<i>5,6%</i>
Рейтинговое место Нижегородской области среди субъектов РФ	46	56 (7 место в ПФО)



Качество услуги

Наименование показателя	2014	2015
Численность граждан, трудоустроенных при содействии органов службы занятости, чел.	69 074	70259
<i>в том числе трудоустроено инвалидов</i>	1 314	1 285
Доля численности нашедших работу при содействии органов службы занятости в численности граждан, обратившихся за содействием в поиске подходящей работы (уровень трудоустройства), %	70,6%	72,7%
по России	64,3%	61,5%
Рейтинговое место Нижегородской области среди субъектов РФ	22	13
		<i>(5 место в ПФО)</i>
<i>уровень трудоустройства инвалидов, %</i>	56,8%	58,3%
по России	43,0%	42,4%
Рейтинговое место Нижегородской области среди субъектов РФ	11	8
		<i>(2 место в ПФО)</i>
Доля граждан, трудоустроенных на постоянную работу, в численности нашедших работу (без учета временно трудоустроенных несовершеннолетних), %	85,5%	87,3%
по России	71,8%	72,8%
Рейтинговое место Нижегородской области среди субъектов РФ	5	7
		<i>(2 место в ПФО)</i>

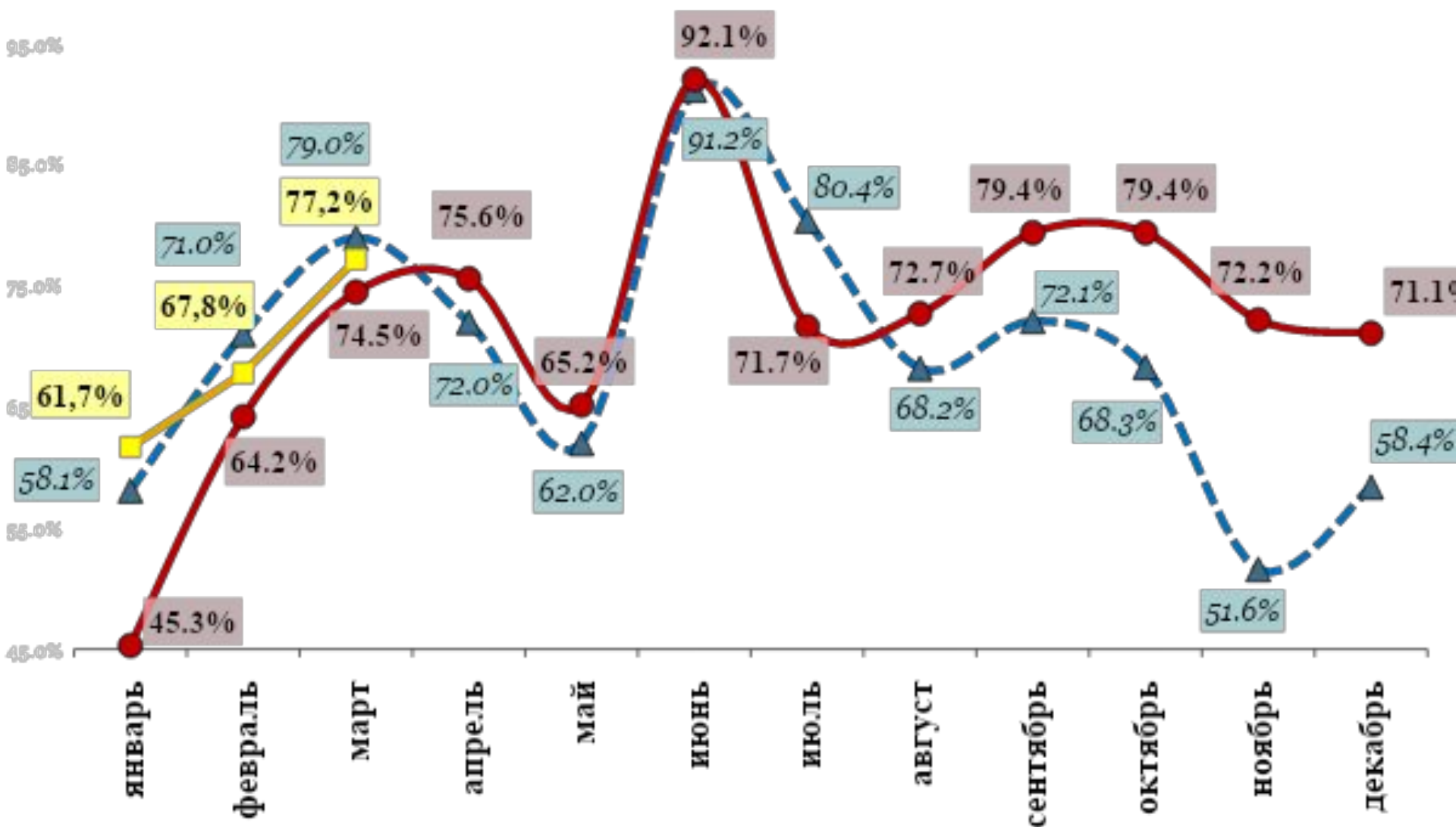
Выполнение программных показателей до и после внесения корректив в государственную программу



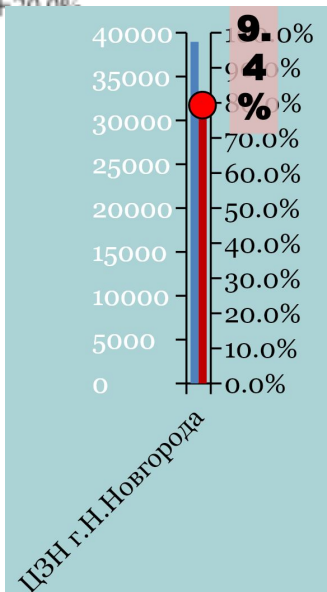
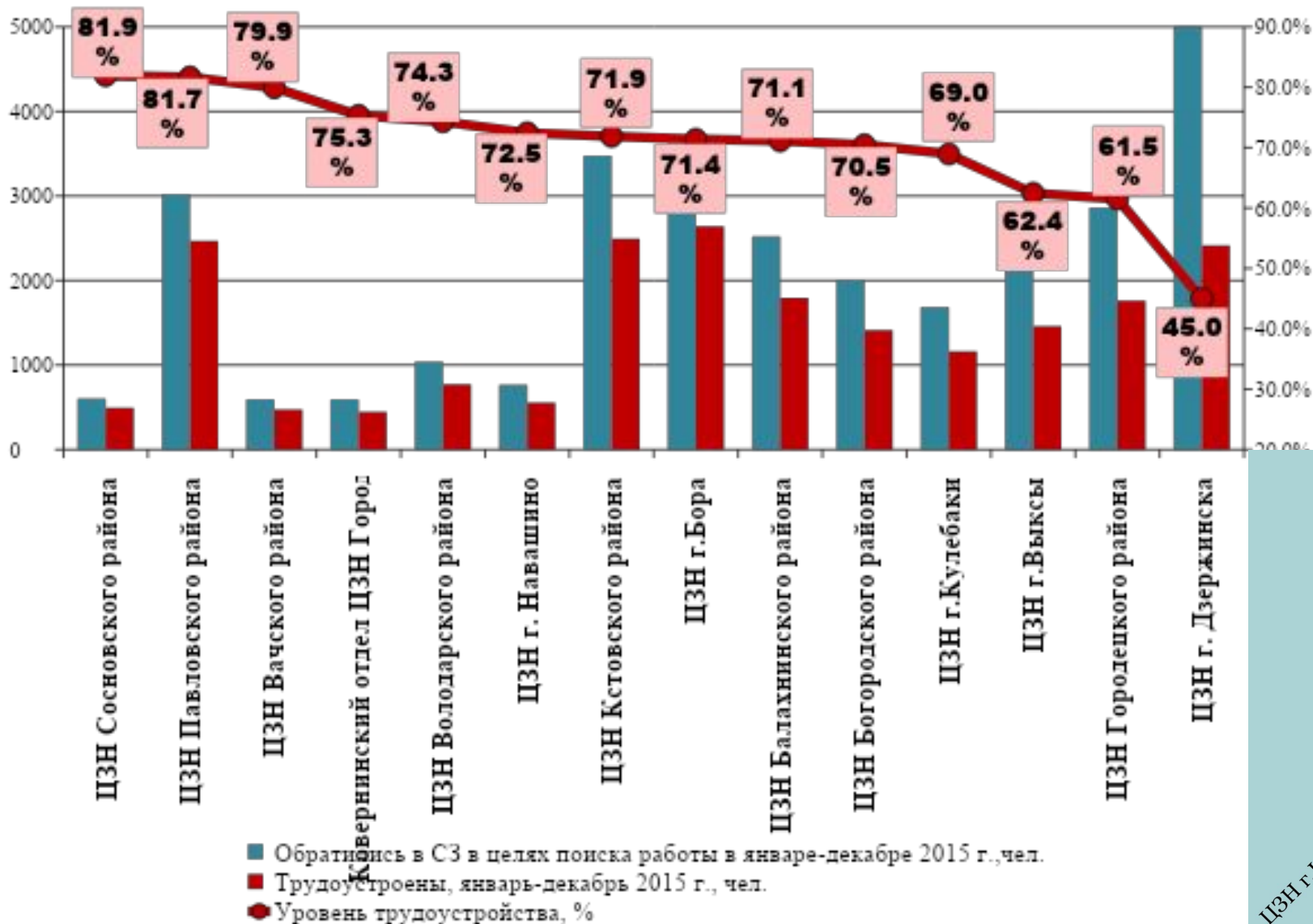
- Выполнение программного показателя по предоставлению государственной услуги содействия гражданам в поиске работы, %
- Выполнение программного показателя по предоставлению государственной услуги содействия гражданам в поиске работы (после корректировки ГП), %
- Выполнение программного показателя по трудоустройству граждан, %
- Выполнение программного показателя по трудоустройству граждан (после корректировки ГП), %

Ежемесячное изменение уровня трудоустройства граждан в 2014-2016 годах

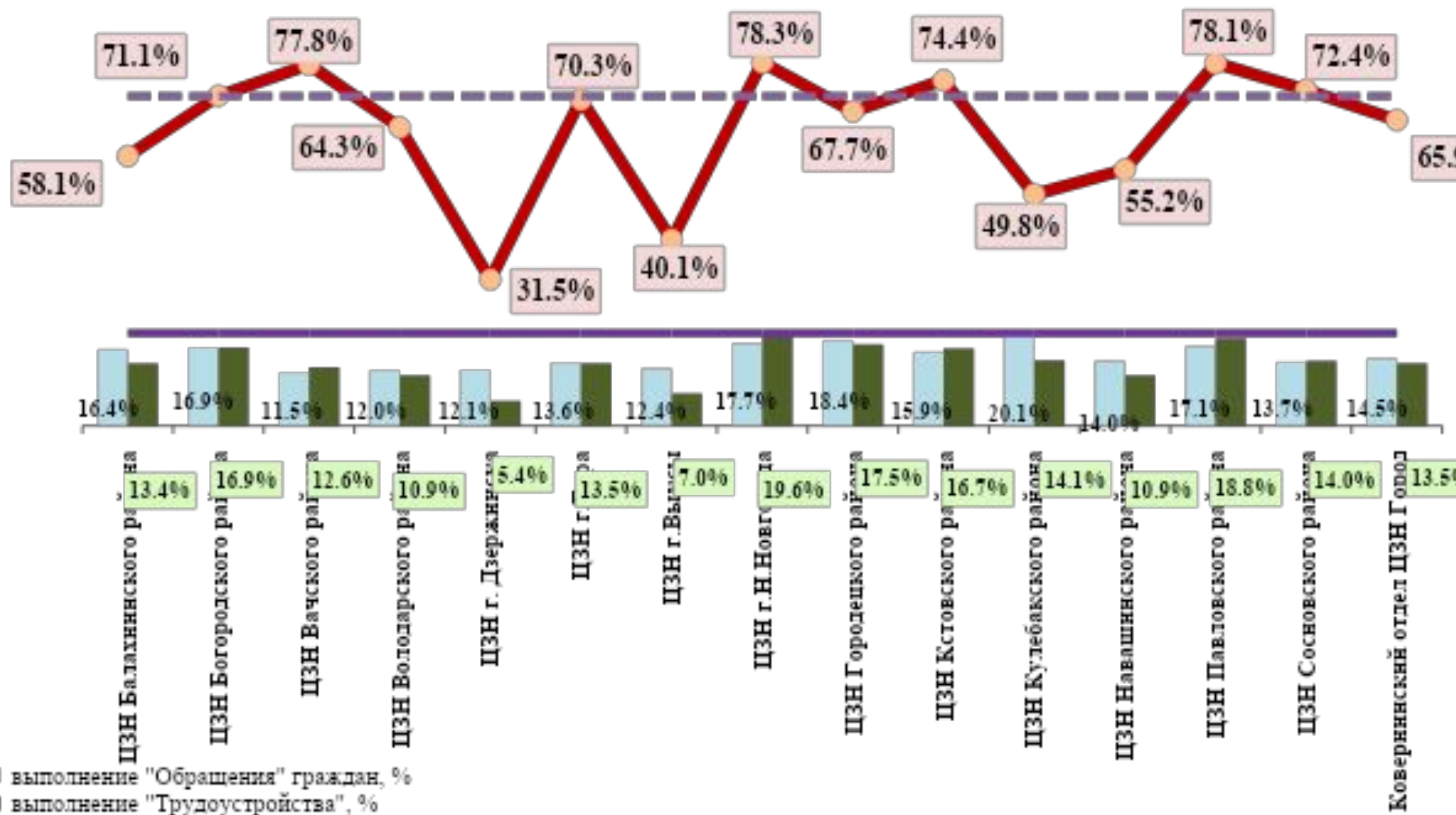
2014 год 2015 год 2016 год



Общие показатели организации работы по трудоустройству граждан в разрезе районов

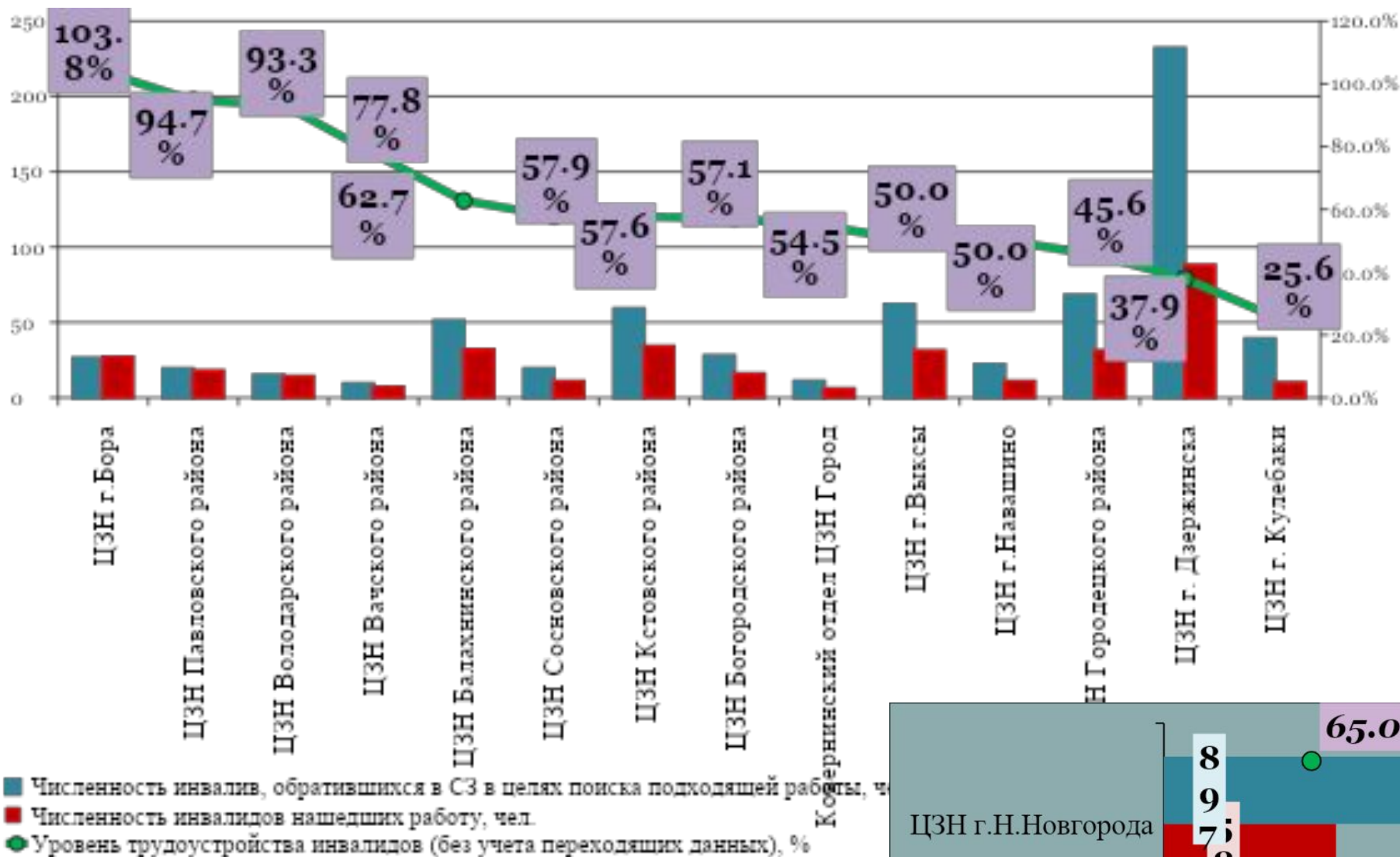


Динамика выполнения ГК ЦЗН программных показателей по «обращению» и «трудоустройству» граждан, обеспечение уровня трудоустройства по итогам января-февраля 2016 года

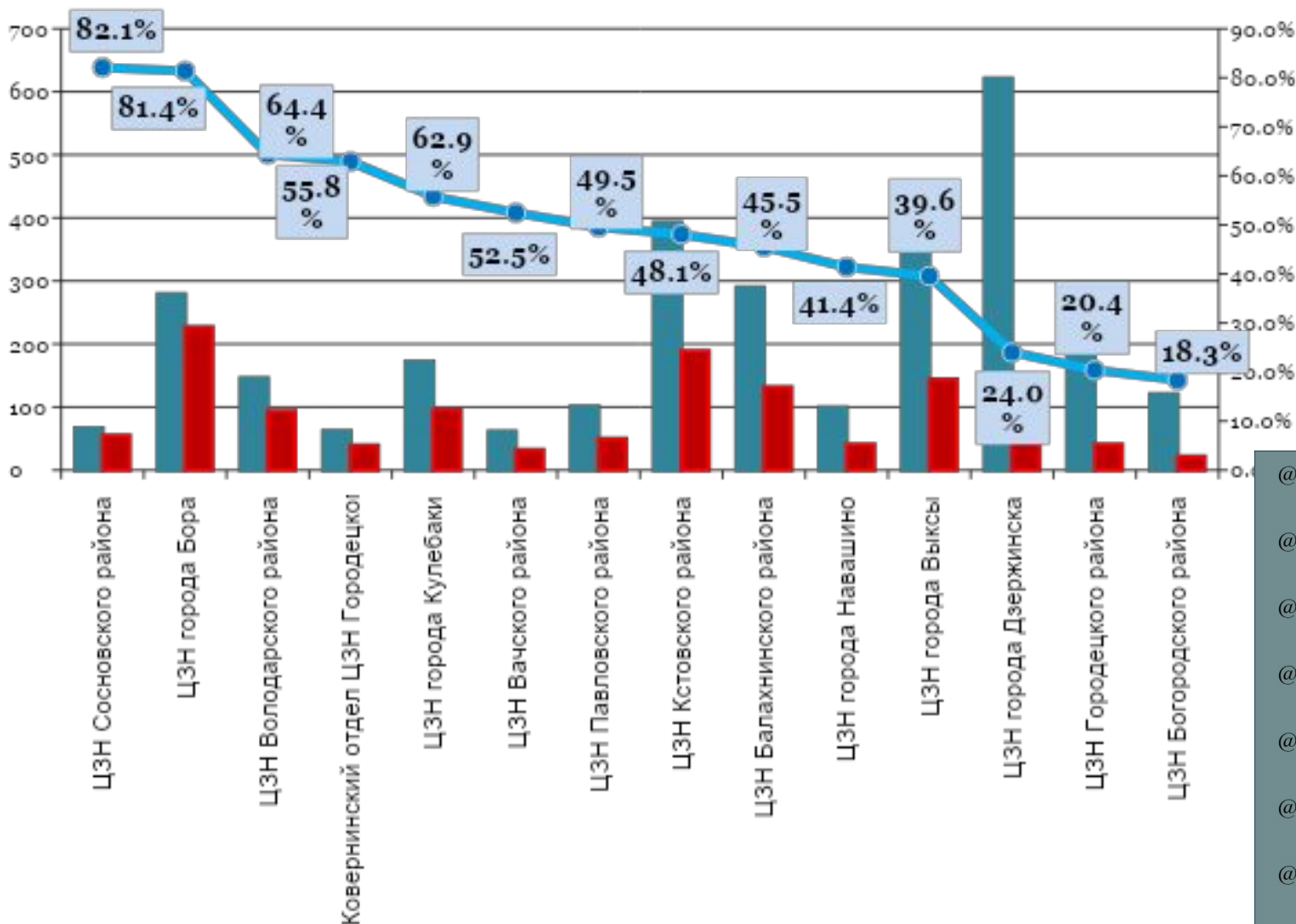


■ выполнение "Обращения" граждан, %
■ выполнение "Трудоустройства", %
● уровень трудоустройства январь-февраль 2016
— уровень трудоустройства, установленный ГП - 71,0%
— плановая доля выполнения ПК от годовых показателей (январь-март) - 20,0%

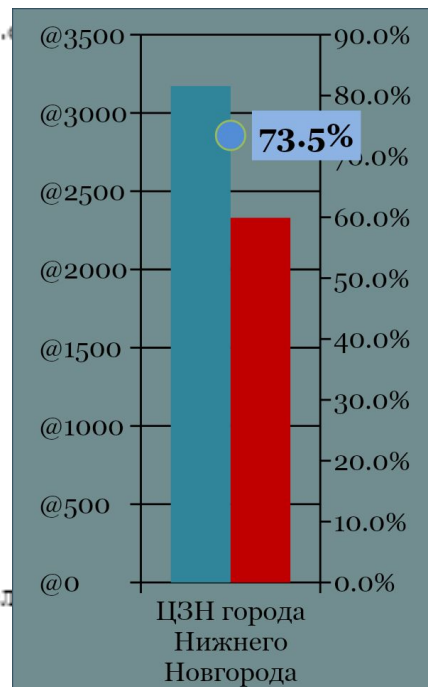
Уровень трудоустройства инвалидов



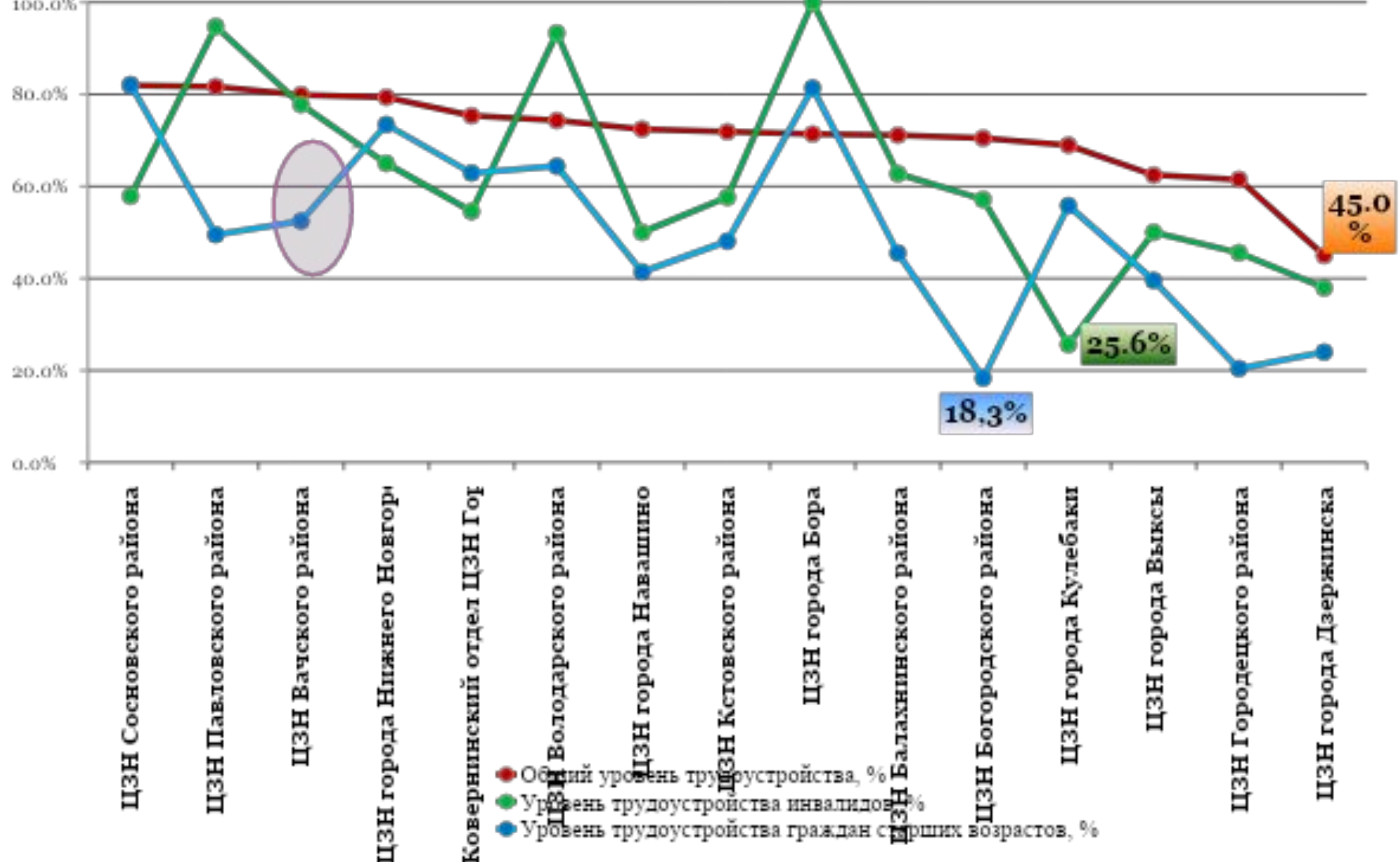
Уровень трудоустройства граждан старших возрастов



- Численность граждан старших возрастов, обратившихся в СЗ в целях поиска подходящей работы, чел.
- Численность граждан старших возрастов нашедших работу, чел.
- Уровень трудоустройства граждан старших возрастов (без учета переходящих данных), %



Сравнительная оценка уровней трудоустройства



Нарушения порядка регистрации граждан

- внесение в регистры получателей услуг недостоверной информации о занятости, категории гражданина, представленных документах, причине снятия с учета.
- нарушение сроков регистрации граждан в программном комплексе.

Отсутствует нарушение сроков регистрации более 2-х дней:



ЦЗН Вачского района

Нарушение сроков регистрации (наибольшая доля нарушений в общем числе обращений):

ЦЗН г. Навашино – 36,6%
ЦЗН Балахнинского района – 27,0%



- фиктивное трудоустройство (отсутствие подтверждающих документов, трудоустройство работающих граждан в день обращения).

- нарушение сроков снятия с регистрационного учета граждан, длительно (более 1 месяца) не посещающих ГКУ ЦЗН.
- нарушение причин снятия граждан с регистрационного учета.

Более полугода с даты последнего взаимодействия граждане состояли на учете в **ЦЗН г.г. Н.Новгорода, Бора, Выксы, Кулебаки, Навашино, Городецкого, Кстовского, Павловского районов**



Нарушения порядка признания граждан безработными

- признание безработным без предоставления гражданином полного комплекта документов (справки о заработной плате, документа об образовании).
- нарушение сроков принятия решения о признании или об отказе в признании гражданина безработным.
- не назначение даты явки для подбора подходящей работы до признания гражданина безработным.
- раннее принятие решения о снятии безработных граждан с регистрационного учета – до представления документа, подтверждающего причину снятия с регистрационного учета.

Нарушены сроки в
**ЦЗН г. Выксы,
Городецкого,
Павловского районов**



Нарушения при предоставлении ГУ содействия гражданам в поиске подходящей работы

- невыдача гражданам направлений на работу до признания безработным. По области в 2015 году 9,7% граждан не получили направления на работу до признания их безработными – 2 600 случаев (в 1,8 раз больше, чем в 2014 году).

Отсутствуют случаи невыдачи направлений до признания безработным в ЦЗН Балахнинского, Володарского, Кулебакского, Павловского районов



Самый низкий уровень качества предоставления государственной услуги (большая доля невыдачи направлений):

ЦЗН г. Дзержинска – 21,3%
ЦЗН г. Выксы – 32,1%
ЦЗН Городецкого района – 62,4%



- невыдача гражданам перечня вариантов работы для самостоятельного посещения работодателей (при отсутствии вариантов подходящей работы).

Задачи

- выполнение в полном объеме государственных заданий по оказанию услуги содействия гражданам в поиске подходящей работы, по трудоустройству граждан и обеспечение уровня трудоустройства 71%, в том числе:
- уровень трудоустройства инвалидов 60%;
- уровень трудоустройства граждан предпенсионного и пенсионного возраста – не менее 56%.
- доля трудоустроенных граждан на постоянную работу не менее 80%;
- реализация мероприятий ИПРА инвалидов, Стратегии действий в интересах граждан старшего поколения

Спасибо за внимание!