

ВОСТОЧНО-
СИБИРСКИЙ
ГОСУДАРСТВЕННЫЙ
УНИВЕРСИТЕТ
ТЕХНОЛОГИЙ
И УПРАВЛЕНИЯ

ФАКУЛЬТЕТ СЕРВИСА, ТЕХНОЛОГИИ И ДИЗАЙНА



УСЛОВИЯ ОБУЧЕНИЯ:

Квалификация: бакалавр

**Форма обучения: очная / заочная /
ускоренная**

Срок обучения: 4 года / 5 лет / 3 года

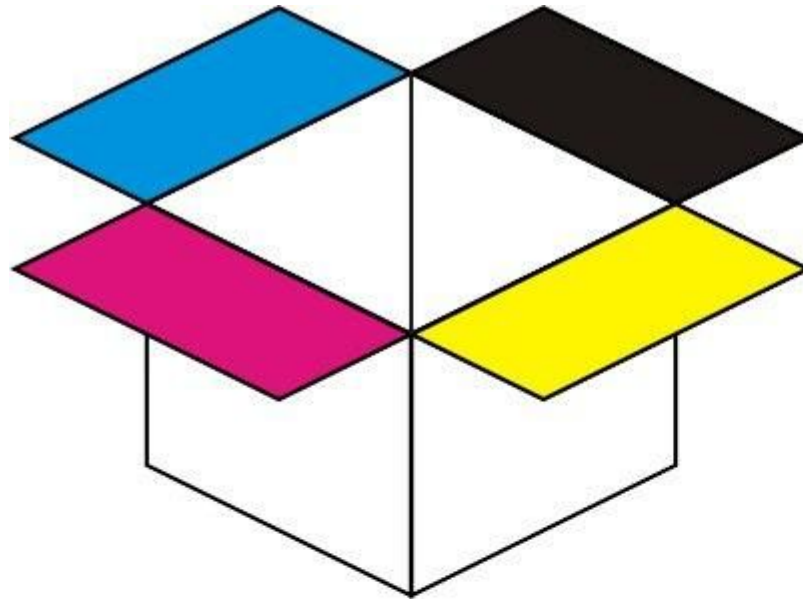
Основа обучения: бюджетная и договорная



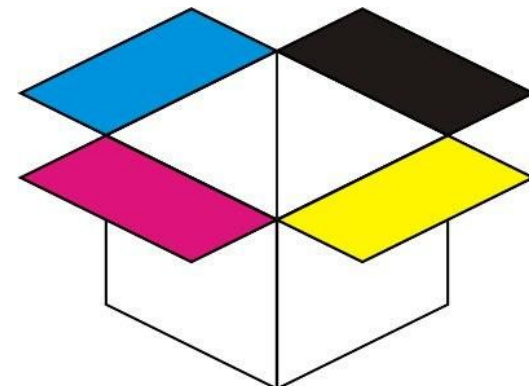


СТРУКТУРА ФАКУЛЬТЕТА СЕРВИСА, ТЕХНОЛОГИИ И ДИЗАЙНА

**КАФЕДРА «ТЕХНОЛОГИЯ И
ДИЗАЙН УПАКОВОЧНОГО
ПРОИЗВОДСТВА»**



НАПРАВЛЕНИЕ «ДИЗАЙН»



Профили:

- ✓ Графический дизайн
- ✓ Дизайн среды (интерьера)

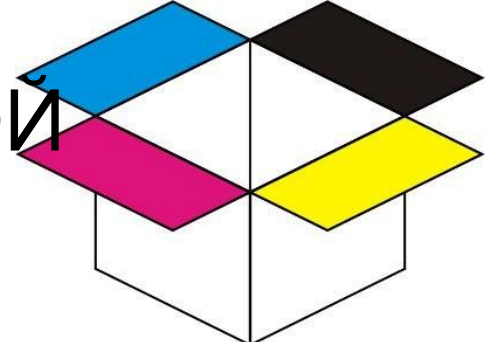
ЕГЭ:

Русский язык

Обществознание

Рисунок – творческое задание

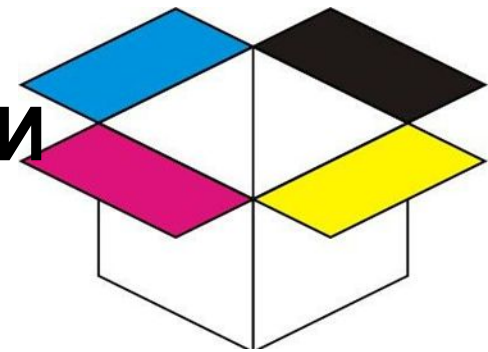
ОБЪЕКТЫ ПРОФЕССИОНАЛЬНОЙ ДЕЯТЕЛЬНОСТИ



- ✓ *Дизайн фирменного стиля;*
- ✓ *Территориальный брендинг;*
- ✓ *Фотография;*
- ✓ *Ландшафтные и декоративные формы и комплексы;*
- ✓ *Мебельный дизайн;*
- ✓ *Дизайн полиграфической продукции;*
- ✓ *Дизайн-сопровождение*



«ТЕХНОЛОГИЯ ПОЛИГРАФИЧЕСКОГО И УПАКОВОЧНОГО ПРОИЗВОДСТВА»



Профили:

- ✓ Технология полиграфического производства;
- ✓ Технология упаковочного производства.

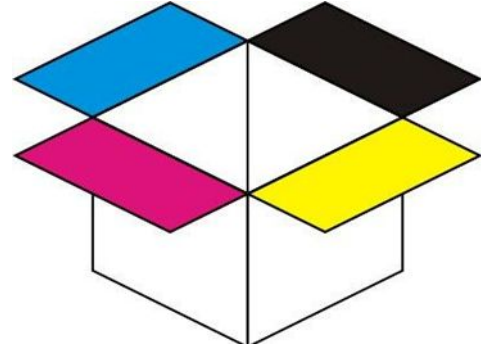
ЕГЭ:

Математика

Русский
язык

Физика

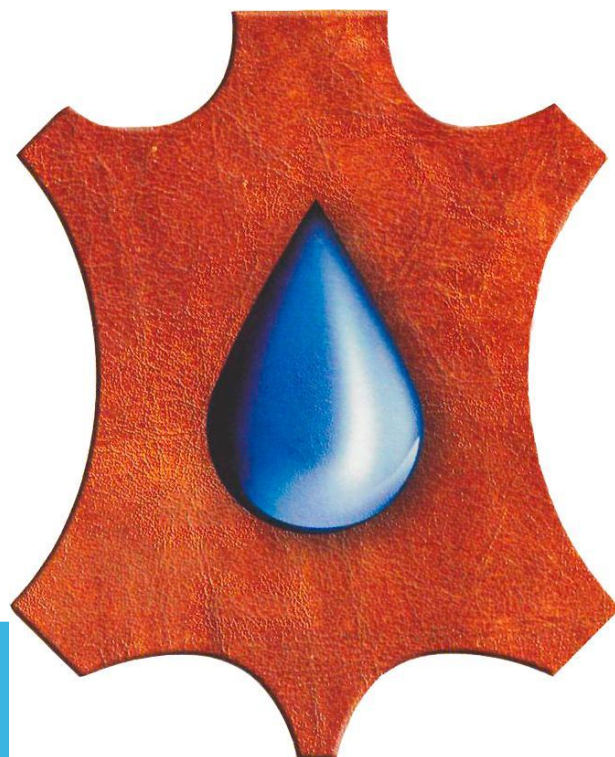
ОБЪЕКТЫ ПРОФЕССИОНАЛЬНОЙ ДЕЯТЕЛЬНОСТИ:



- ✓ **Дизайн и верстка изданий;**
- ✓ **Редактирование изданий;**
- ✓ **Печать различной полиграфической продукции;**
- ✓ **Дизайн и производство упаковочной продукции;**
- ✓ **Утилизация полимерных отходов;**
- ✓ **Производство упаковочных материалов**



КАФЕДРА «ТЕХНОЛОГИЯ КОЖИ, МЕХА. ВОДНЫЕ РЕСУРСЫ И ТОВАРОВЕДЕНИЕ»



«ТЕХНОЛОГИЯ ИЗДЕЛИЙ ЛЕГКОЙ ПРОМЫШЛЕННОСТИ»



Профиль: **Технология кожи и меха**

Практика и трудоустройство:

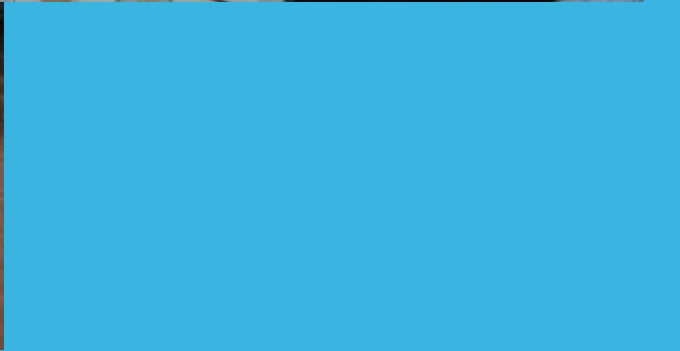
- ▶ Кожевенные и меховые предприятия
- ▶ Научно-исследовательские институты
- ▶ Лаборатории по сертификации кожевенно-меховой продукции
- ▶ Организации и лаборатории по охране окружающей среды

Россия – Монголия – Китай

Математика

Русский
язык

Химия





«ТОВАРОВЕДЕНИЕ»



Профиль:

- ✓ **Товароведение и экспертиза в сфере производства и обращения непродовольственных товаров**

ЕГЭ:

Математика

Русский
язык

Общество-
знание



«ПРИРОДООБУСТРОЙСТВО И ВОДОПОЛЬЗОВАНИЕ»



Профили:

- ✓ **Комплексное использование и охрана водных ресурсов;**
- ✓ **Менеджмент в водном хозяйстве**

ЕГЭ:

Математика

Русский
язык

Физика





Гидрологическая практика



КАФЕДРА «КОНСТРУИРОВАНИЕ И ТЕХНОЛОГИЯ ИЗДЕЛИЙ ЛЕГКОЙ ПРОМЫШЛЕННОСТИ»



«ТЕХНОЛОГИЯ ИЗДЕЛИЙ ЛЕГКОЙ ПРОМЫШЛЕННОСТИ»



Профили:

- ✓ **Технология швейных изделий;**
- ✓ **Технология изделий из кожи**

ЕГЭ:

Математика

Русский
язык

Химия

«КОНСТРУИРОВАНИЕ ИЗДЕЛИЙ ЛЕГКОЙ ПРОМЫШЛЕННОСТИ»



Профили:

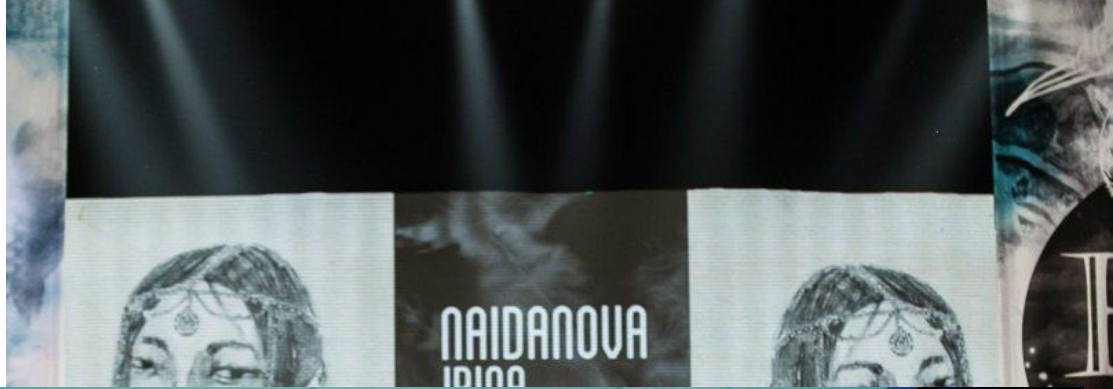
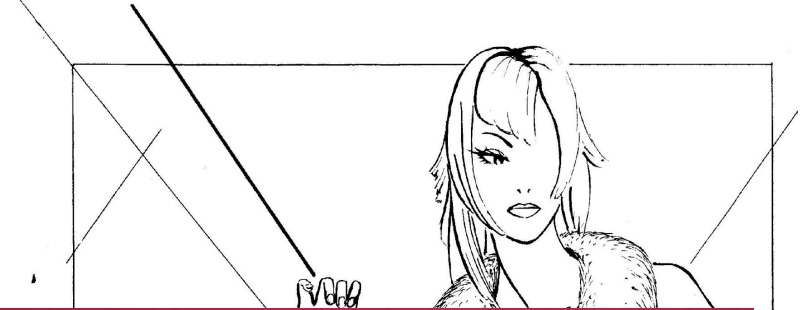
- ✓ Конструирование швейных изделий;
- ✓ Конструирование изделий из кожи

ЕГЭ:

Математика

Русский язык

Дополнительный
экзамен:
Рисунок





КОЛЛЕКЦИЯ «ГОРОД ВЗЛЕТАЮЩИХ ДРАКОНОВ»



«ГУБЕРНСКИЙ СТИЛЬ» Г. ВОРОНЕЖ, 2011



Коллекция «В поисках Шамбалы»

КАФЕДРА «СОЦИАЛЬНЫЙ И ТЕХНОЛОГИЧЕСКИЙ СЕРВИС»



«СЕРВИС»



Профили:

- ✓ Сервис в торговле;
- ✓ Сервис в индустрии красоты и моды

ЕГЭ:

Математика

Русский
язык

Общество-
знание

«ТУРИЗМ»



Профиль:

- ✓ **Технология и организация туроператорских и турагентских услуг**

ЕГЭ:

История

Русский
язык

Общество-
знание

«ГОСТИНИЧНОЕ ДЕЛО»



Профиль:

✓ Ресторанная деятельность

ЕГЭ:

История

Русский
язык

Общество-
знание





26/06/2010 10:42 AM

**СПАСИБО ЗА
ВНИМАНИЕ!**