

Тема 17: Биология россомахи

План лекции

1. Ареал, географическая изменчивость, биотопы

2. Активность, питание, размножение, биоценотические
связи



2. Род росомахи- *Gulo*

Вид росомаха – *G. gulo*

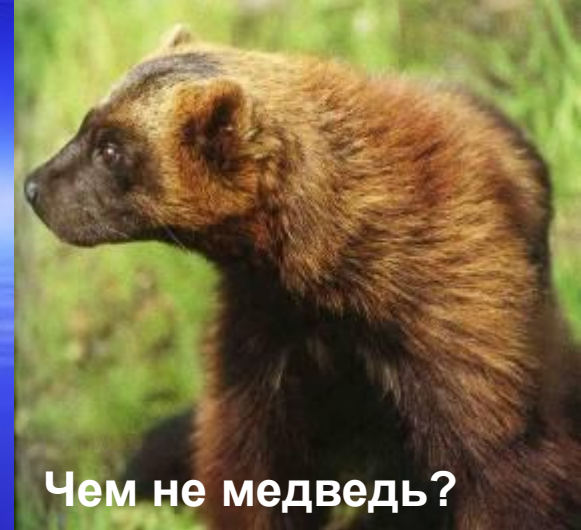
- Масса тела – 9-18 кг.
- Сильный и ловкий зверь.
- мех густой, «косматый» не держит иней на морозе.
- В окраске выражена «юбка».
- Зубов 38

Географическая изменчивость

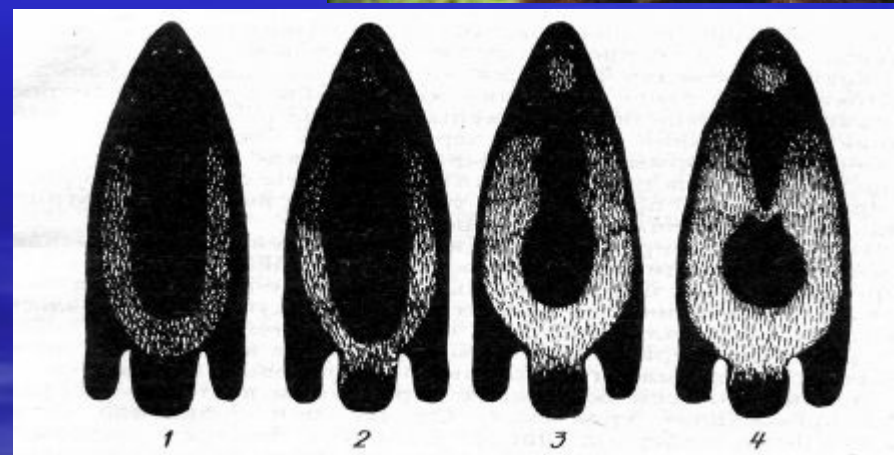
Европейская – темная и мелкая

Восточносибирская – светлее

Камчатская – самая светлая



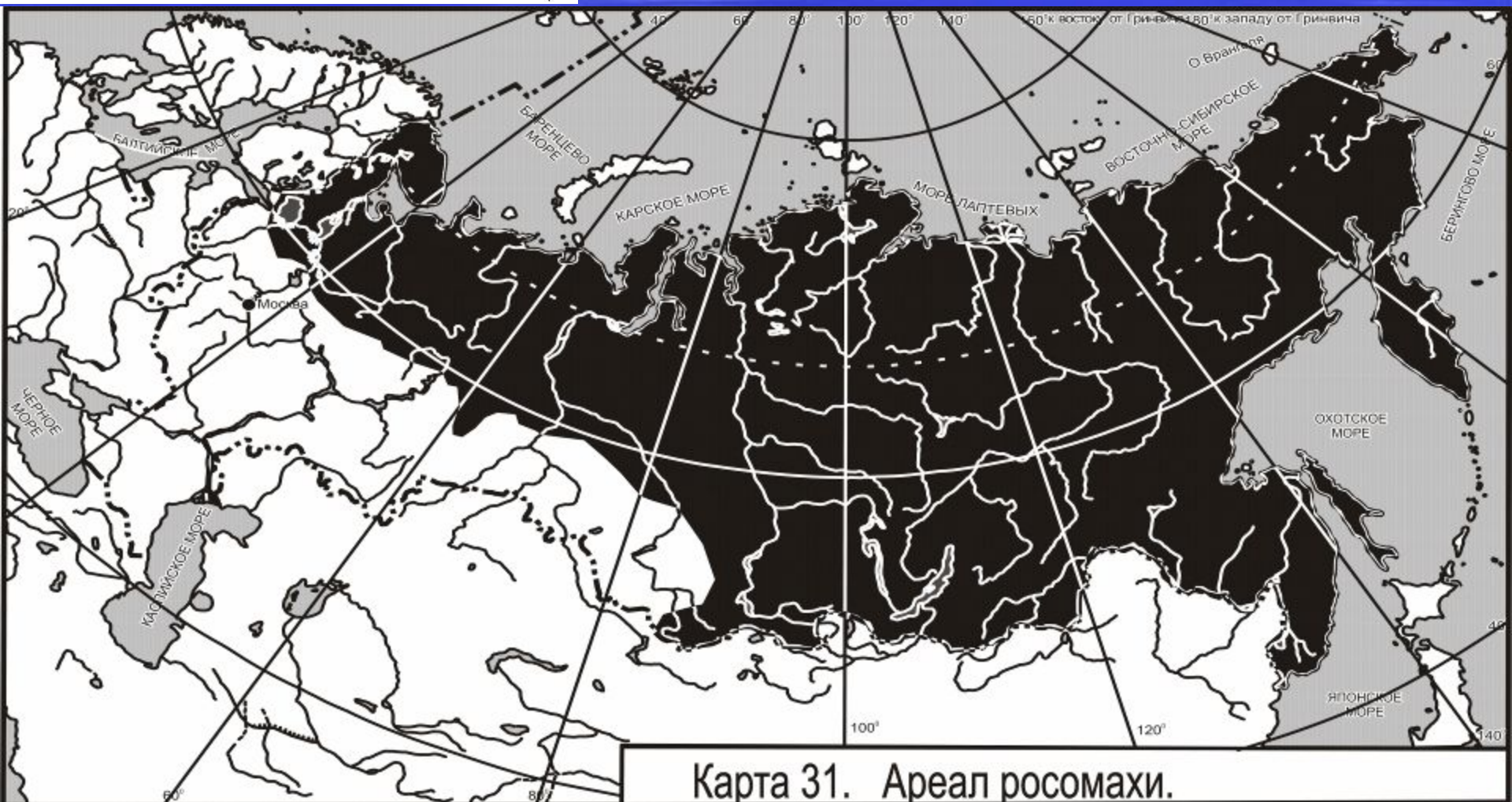
Чем не медведь?



Европейская



3. Распространение



Жертву часто подкарауливает



По рыхлому снегу передвижение затруднено

4. Убежища, активность

- Убежища устраивает на период выкармливания молодняка
- Расщелины скал, под корнями, редко роет нору.
- В основном ночная активность.
- На Севере нет чёткой суточной активности.
- Хорошо лазает по деревьям.
- Пищу добывает скрадыванием и подкарауливанием.
- Суточный ход до 80 км.

5. Биотопы, участок обитания

- Преимущественно лесной зверь.
- Заходит в тундру и даже в степи
- Летом встречается в любых местообитаниях, зимой в местах скопления копытных.
- Не строго территориальны. В период гона и выкармливания малышей ревностно охраняют и метят свою территорию.
- Участок обитания площадью от 120 до 2000 км².



6. Питание

- **Пища** в основном животная. Преобладают копытные: олени, кабарга, снежный баран.
- В **рационе** встречаются снулая мелкие грызуны, рыба, зайцы, птицы, бобры, редко ягоды, орехи, грибы, насекомые
- За **повадку** собирателя росомаху называют «гиеной Севера»
- Иногда **охотятся** группами по 2-4 особи
- **Желудок** может вместить до 2 кг мяса. Излишки **пищи прячет** на местности.



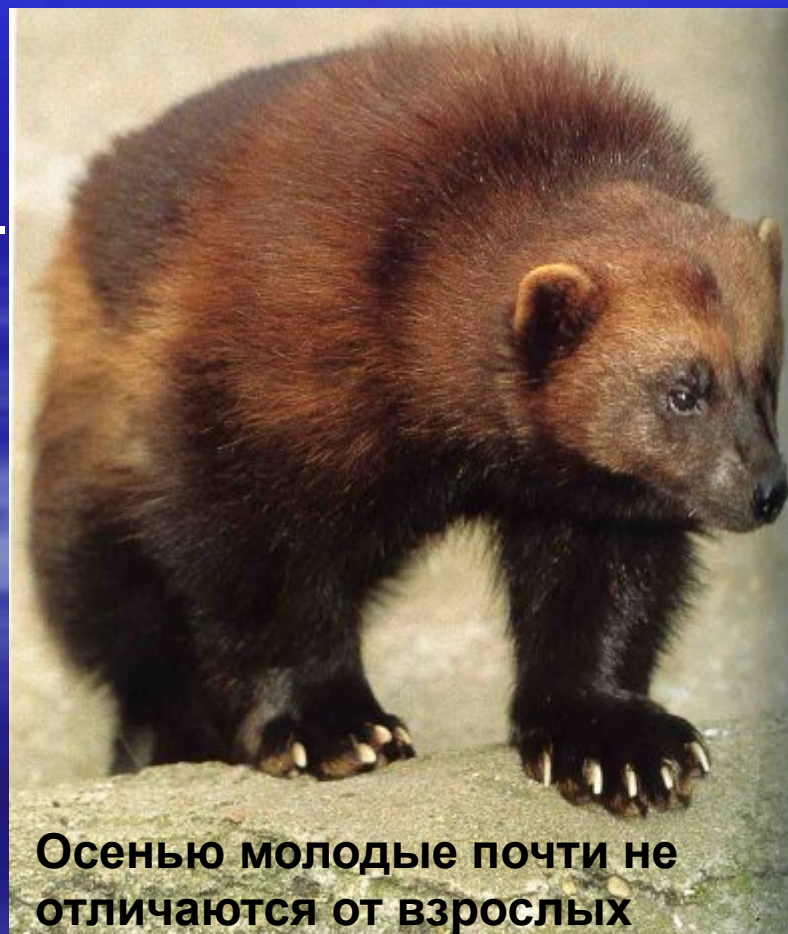
**В поисках пищи
тщательно обследует
местность**



7. Размножение

- Половая зрелость на 2-3 год
- Гон с июня до сентября.
- Беременность 7-11 мес с латентной стадией.
- Ежегодно 50% самок яловые.
- Выводок 2-3, до 5 малышей («незрелорожденные»).
- Лактация до 3 месяцев.
- Осенью молодые расселяются.
- Живут 10-12 лет

Детей воспитывает самка



Осенью молодые почти не отличаются от взрослых

8. Биоценоотические СВЯЗИ



- **Враг** - волк. Молодняку опасен медведь, лисица, песец, рысь, орлы.
- **Конкуренты**: волк, лисица, рысь, медведь.
- **Болезни и паразиты** изучены плохо. Отмечены нематоды.
- Повсеместно **малочисленный зверь**. Считается **вредной** из-за уничтожения полезных животных, портит шкурки зверей в самоловах. Шкурки пользуются **большим спросом**.

