

**Государственное Бюджетное Профессиональное
Образовательное Учреждение
«Технологический колледж №34»**

Бизнес – проект «Diva»

Авторы проекта: Истомина Мария Д 03-6 ОЛ

Кузьмина Дарья Д 03-6 ОЛ

Руководитель: Забава Г.В. ; Бутан Е.Н.

РЕЗЮМЕ

Инициаторы бизнес-проекта: Кузьмина Дарья и Истомина Мария

Наименование: «Diva»

Сегмент рынка: потенциальными потребителями услуг творческой мастерской являются активные, успешные и креативные клиенты , так же ими могут быть люди с ограниченными возможностями

Организационно-правовая форма: ИП

Источники финансирования: привлеченные средства и целевое финансирование

Срок окупаемости 1,5 года.

Совокупная стоимость бизнес-идеи составляет 1 млн. руб.

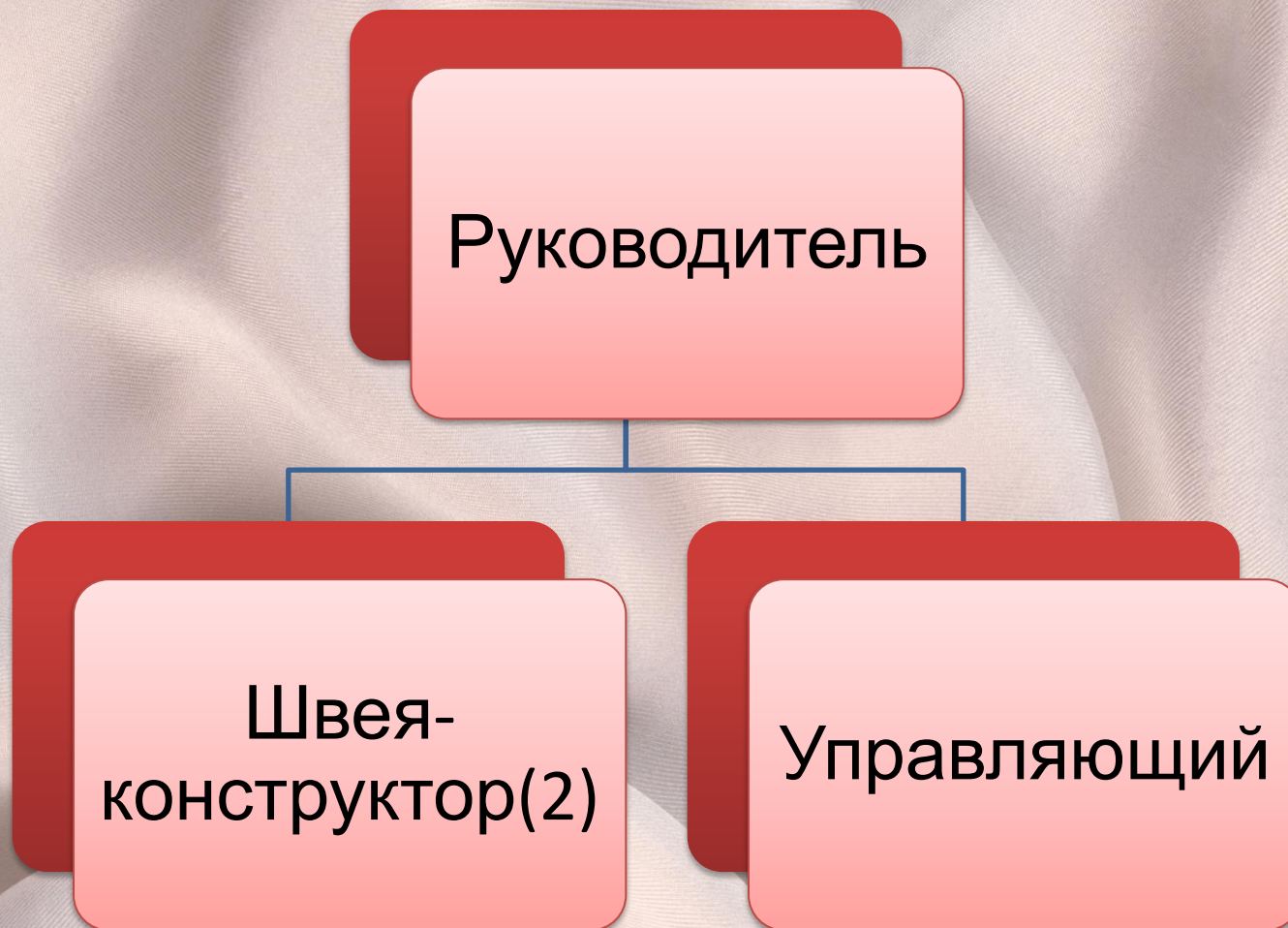


АКТУАЛЬНОСТЬ И СОЦИАЛЬНАЯ ЗНАЧИМОСТЬ ПРОЕКТА

- **Использовать возможности виртуальной реальности, чтобы попробовать новую для себя деятельность в реальной жизни**
- **Производить то, что нужно клиенту**
- **Создание узнаваемого и качественного товара, доступного по цене**
- **Индивидуальный подход к каждому клиенту , в том числе для маломобильных граждан**
- **Участие в проекте студентов и выпускников колледжа, а также временно не занятых, но активных и творческих людей**
- **Мотивация людей с инвалидностью к большей активности в реальной жизни**
- **Творческая самореализация талантливой молодежи**
- **Формирование благоприятной творческой среды**



ОРГАНИЗАЦИОННАЯ СТРУКТУРА (1 ГОД)



ОРГАНИЗАЦИОННАЯ СТРУКТУРА (2 ГОД)



ШТАТНОЕ РАСПИСАНИЕ (1 ГОД)

Наименование должности	Кол-во штатных единиц	Должностной оклад	Месячный фонд	Годовой фонд оплаты труда
Руководитель	1	Зависит от дохода		
Управляющий	1	Зависит от дохода		
Швея-конструктор	2	25.000	50.000	600.000
IT-разработчик	1	50.000	50.000	-
Итого	5			650.000

ШТАТНОЕ РАСПИСАНИЕ (2 ГОД)

Наименования должности	Кол-во штатных единиц	Должностной оклад	Месячный фонд	Годовой фонд оплаты труда
Руководитель	1	Зависит от дохода		
Управляющий	1	Зависит от дохода		
Швея- конструктор	3	25.000	75.000	900.000
Курьер	1	15.000		180.000
Итого				1.080.000

КОНСТРУКТОР ИЗДЕЛИЯ

1. Дизайн

2. Детали

3. Вышивка

4. Размеры

Добавить в корзину

Ткань


Фасон

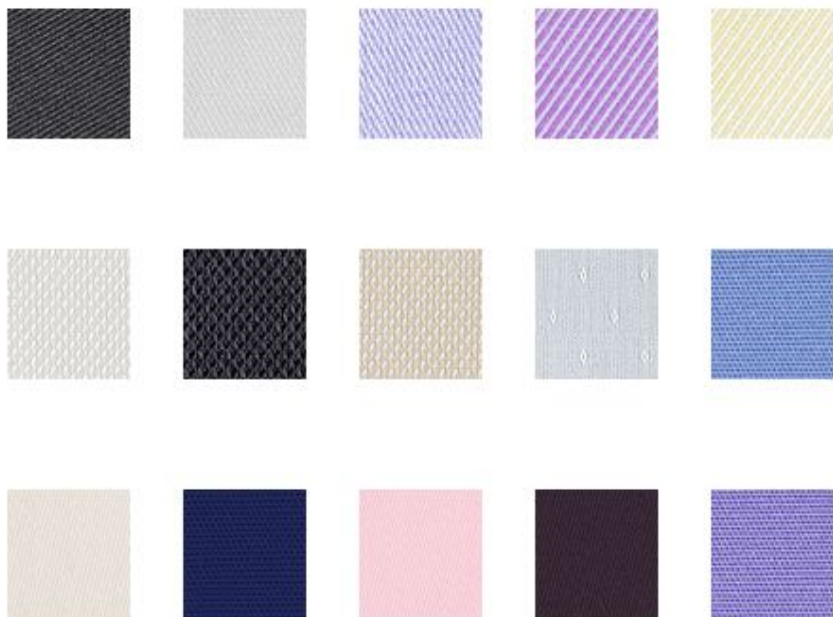
Воротник

Рукав

Манжеты

Застежки

 Однотонная ткань ▾



[Отменить изменения](#)

[Сохранить дизайн](#)



МАРКЕТИНГОВЫЕ ИССЛЕДОВАНИЯ

**Наименование
товара**

Основные конкуренты

**Швейная
творческая
мастерская
«Diva»**

**«Ателье
Онлайн»**

«Fairy Tailor»

«Legole»

Рубашка

От 4.000

От 5.500

От 4.500

От 5.690

Платье

От 6.000

От 6.500

От 5.900

От 12.000

Юбка

От 4.000

От 6.500

От 3.900

От 7.000

Костюм

От 8.000

От 7.000

От 6.000

От 9.000

Брюки

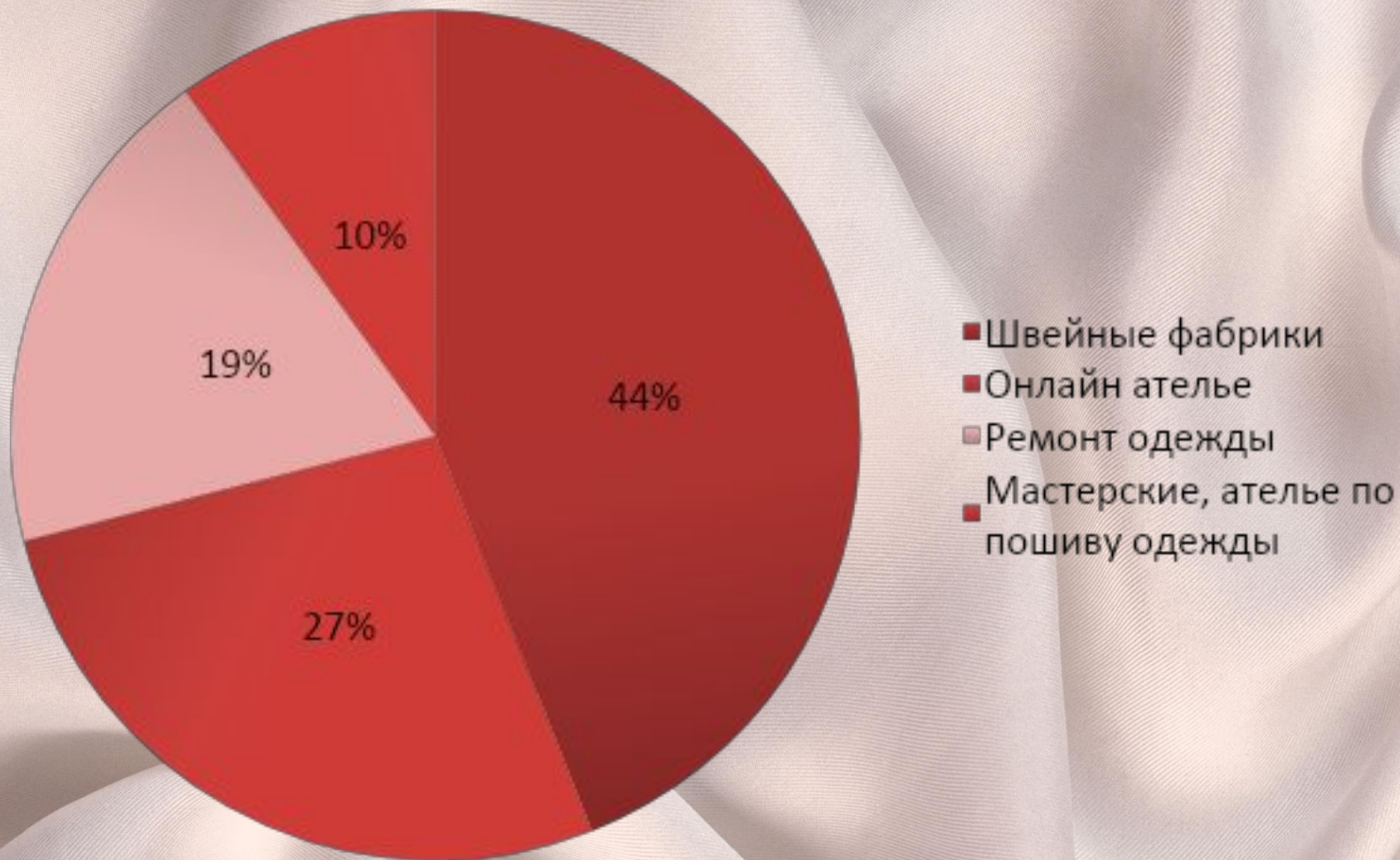
От 5.000

От 6.000

От 7.000

От 8.000

ИССЛЕДОВАНИЕ РЫНКА



ОБЪЕМ ПРОИЗВОДСТВА И РЕАЛИЗАЦИИ ПРОДУКЦИИ(ШТ.) (1 ГОД)

№п/п	Наименование изделия	Цена за ед. (тыс. руб.)	План реализации				
			1кв	2кв	3кв	4кв	ИТОГО
1	Рубашка	4	15	17	19	21	69
2	Юбка	4	15	17	19	21	69
3	Костюм	8	6	8	11	13	38
4	Платье	6	15	17	19	21	69
5	Брюки	6	14	18	20	19	71
ИТОГО			51	59	68	76	245

ОБЪЕМ ПРОИЗВОДСТВА И РЕАЛИЗАЦИИ ПРОДУКЦИИ(ШТ.) (2 ГОД)

№п/п	Наименование изделия	Цена за ед. (тыс. руб.)	План реализации				
			1кв	2кв	3кв	4кв	ИТОГО
1	Рубашка	4	24	26	29	31	110
2	Юбка	4	21	23	25	27	96
3	Костюм	8	9	11	13	15	48
4	Платье	6	15	17	19	21	69
5	Брюки	5	16	18	20	21	75
ИТОГО			85	95	106	115	398

**ОБЪЕМ ПРОИЗВОДСТВА И РЕАЛИЗАЦИИ ПРОДУКЦИИ(тыс.руб)
(1 ГОД)**

Доходы (1 год)

Название	Кол-во(за месяц)	Сумма месяц	Кол-во (за год)	Сумма за год
Рубашка	5	20.000	60	240.000
Юбка	5	20.000	60	240.000
Костюм	2	16.000	24	192.000
Платье	5	30.000	60	360.000
Брюки	4	20.000	48	240.000
ИТОГО :				1.272.000

**ОБЪЕМ ПРОИЗВОДСТВА И РЕАЛИЗАЦИИ ПРОДУКЦИИ(ТЫС. РУБ)
(2 ГОД)**

Доходы (2 год)

Название	Кол-во(за месяц)	Сумма месяц	Кол-во (за год)	Сумма за год
Рубашка	8	32.000	96	384.000
Юбка	7	28.000	84	336.000
Костюм	3	24.000	36	288.000
Платье	5	30.000	60	360.000
Брюки	6	30.000	72	360.000
ИТОГО				1.728.000

ЗАТРАТЫ НА ПРОИЗВОДСТВО ИЗДЕЛИЙ

