



Уральские горы

Подлесных Павел

- Уральские горы — горная система на Урале, расположенная между Восточно-Европейской и Западно-Сибирской равнинами. Длина более 2000 (с Пай-Хоем и Мугоджарами — более 2600) км, ширина от 40 до 150 км



Название

ислышалъ зъ володимира рѣ. лириисти мѣа боудѣа.
тополстисе въ елиа зъ вѣ зъ рѣтѣа гѣмесеа. и повелѣа
стипи. епѣа же жордоу съскыи. стопы црчны. ѿ
гласа зъ крѣти володимира. и мѣа в зъ сло жордоу
паль. и лѣне про зрѣв. а цѣа вѣ же володимеръ. на
прасное и селенне и про ел в нѣ гл рѣти прѣа вѣ рѣа



и еже видѣ вши дѣла. мнози крѣтиша. крѣтича вѣрѣ
сто е вѣм. и е цркви и столпи. и сорехни рѣа мѣа вѣрѣ
срѣ гл. и цѣа по глѣе. по лѣа володимира в зъ крѣти
сипотѣ. и доидѣа цркви на лѣа глѣа рѣ. покре
щени и крѣти вѣ цркви на лѣа глѣа рѣ.



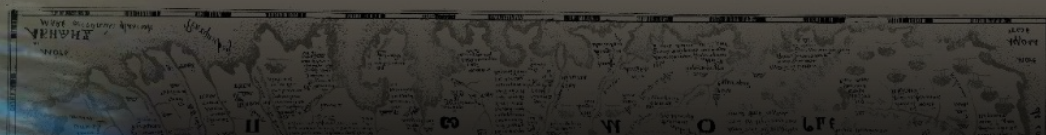
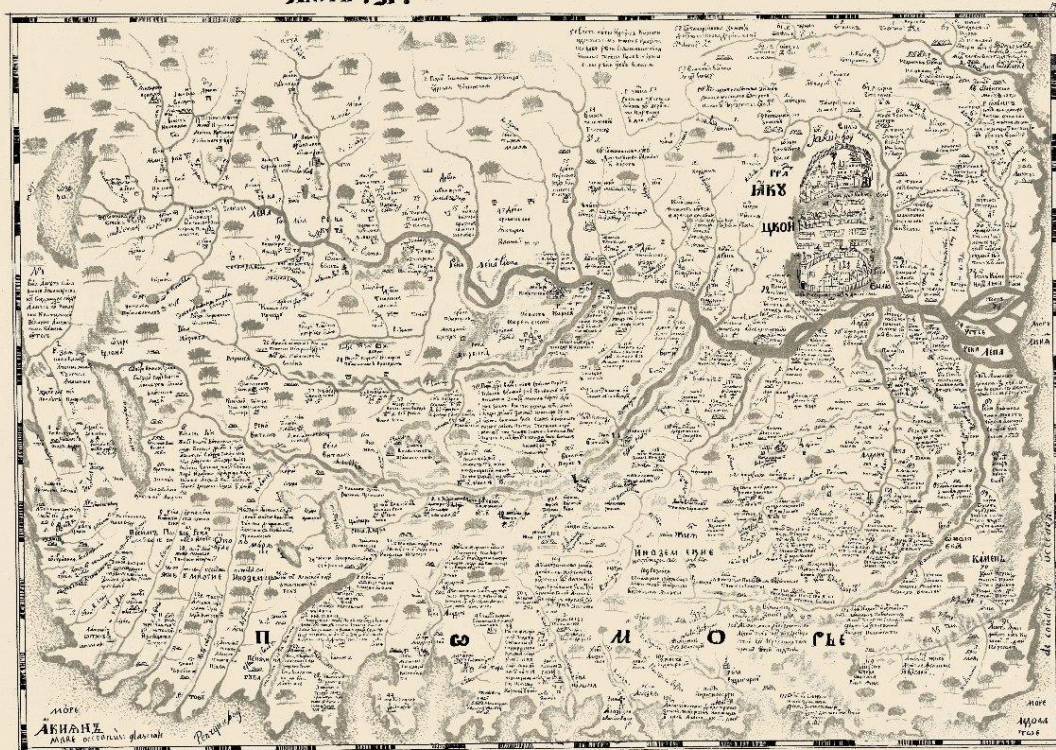
Название

kaart van het Land en Stadt Jauitskoy

19

ЧУЖЪ ЗМНИ ЯКУЦАТО БОЮД

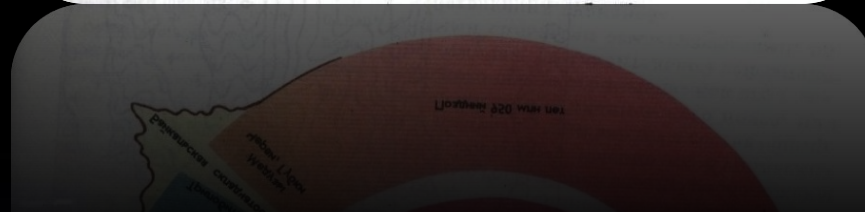
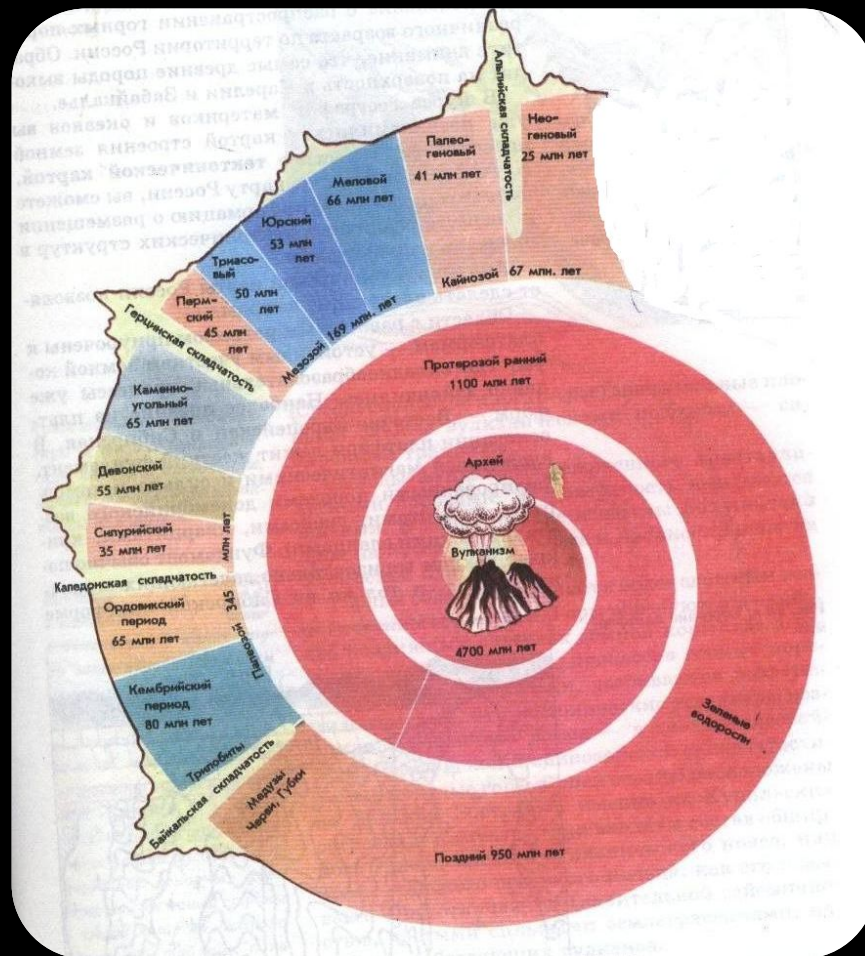
Листъ . 31 . 17



Название



Геологическое строение



Геологическое строение

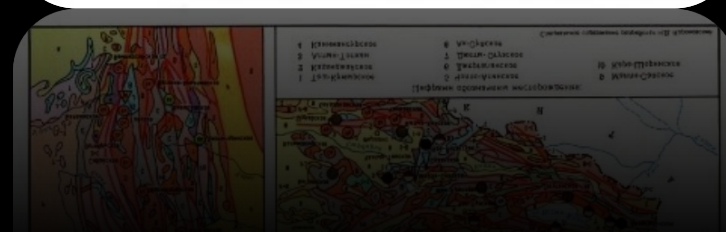
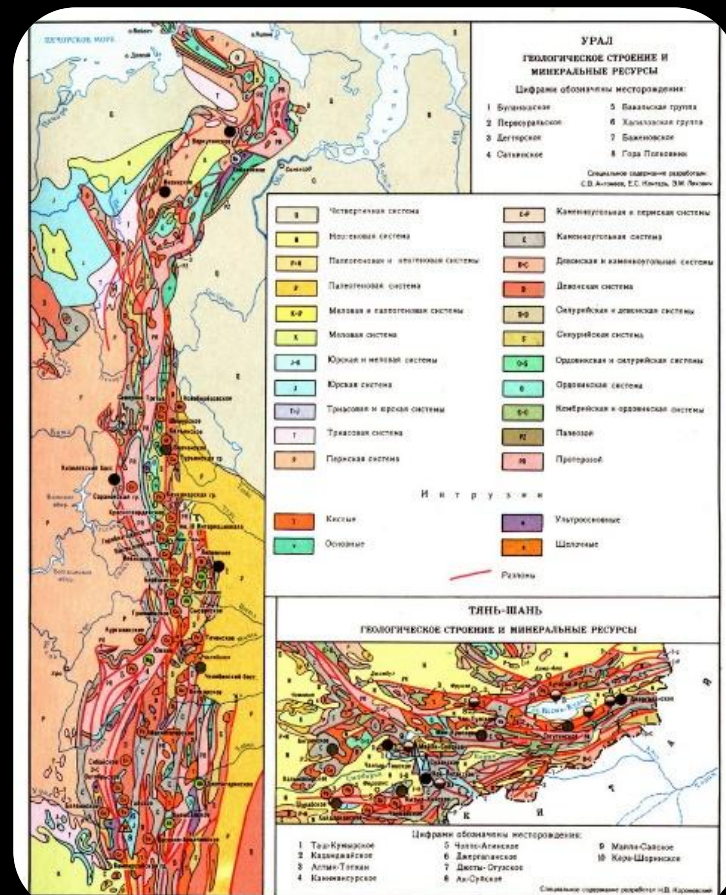
- Предуральский краевой прогиб со сравнительно пологим залеганием осадочных толщ в западном борту и более сложным в восточном;
- зона западного склона Урала с развитием интенсивно смятых и нарушенных надвигами осадочных толщ нижнего и среднего палеозоя;
- Центральноуральское поднятие, где среди осадочных толщ палеозоя и верхнего докембрия местами выходят более древние кристаллические породы края Восточно-Европейской платформы;
- система прогибов-синклинориев восточного склона (наиболее крупные — Магнитогорский и Тагильский), выполненных главным образом среднепалеозойскими вулканическими толщами и морскими, нередко глубоководными осадками, а также прорывающими их глубинными изверженными породами (габброидами, гранитоидами, реже щелочными интрузиями) — т. н. зеленокаменный пояс Урала;
- Урало-Тобольский антиклинорий с выходами более древних метаморфических пород и широким развитием гранитоидов;
- Восточно-Уральский синклинорий, во многом аналогичный Тагильско-Магнитогорскому.

Геологическое строение



akvarium.moy
экскурсионный

Полезные ископаемые



Полезные ископаемые



Географические аспекты

Географически Уральские горы делятся на пять частей:

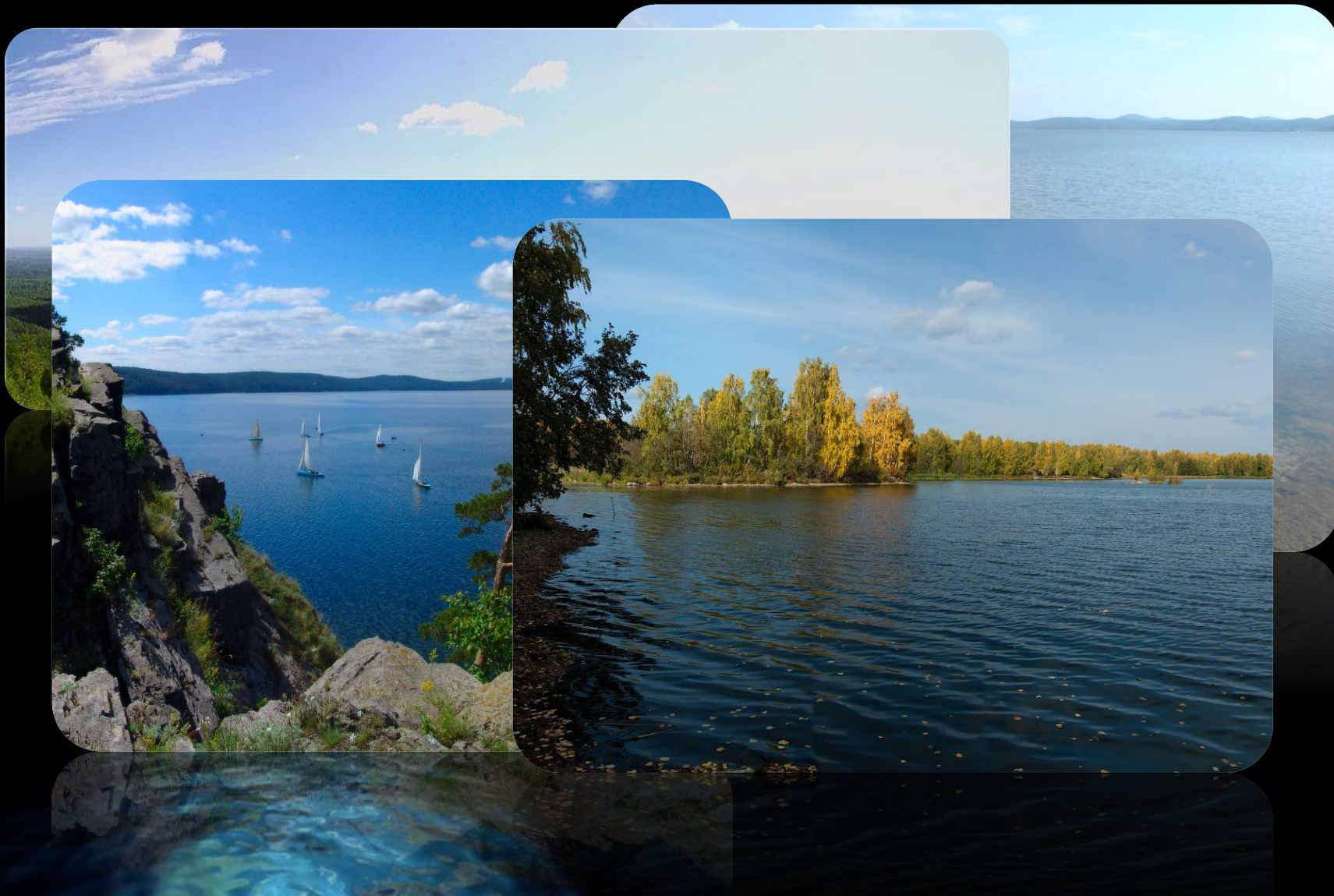
- Полярный Урал,
- Приполярный Урал,
- Северный Урал,
- Центральный или Средний Урал,
- Южный Урал.

Географические аспекты

Высочайшие вершины:

- Пай-Хой — гора Мореиз (Вэсэй-Пэ) (423 м).
- Полярный Урал — гора Пайер (1499 м над уровнем моря).
- Приполярный Урал — гора Народная (1895 м), гора Манарага (1662 м).
- Северный Урал — гора Тельпосиз (1617 м).
- Средний Урал — гора Ослянка (1119 м).
- Южный Урал — гора Ямантау (1640 м).
- Мугоджары — гора Боктыбай (567 м).

Географические аспекты



Географические аспекты

- Кара
- Уса
- Кама
- Урал
- Чусовая
- Сылва
- Уфа
- Печора
- Тура
- Белая
- Ница
- Лобва
- Исеть
- Миасс
- Тагил
- Кушва
- Койва
- Ляля

