

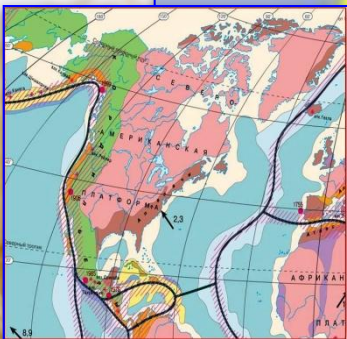
Рельеф и полезные ископаемые Северной Америки



Литосферные плиты



Строение земной коры



Основные формы рельефа



Профиль рельефа

Кордильеры

40° с.ш.

Аппалачи

Тихий океан

Центральные
равнины

Великие
равнины

PZ₂

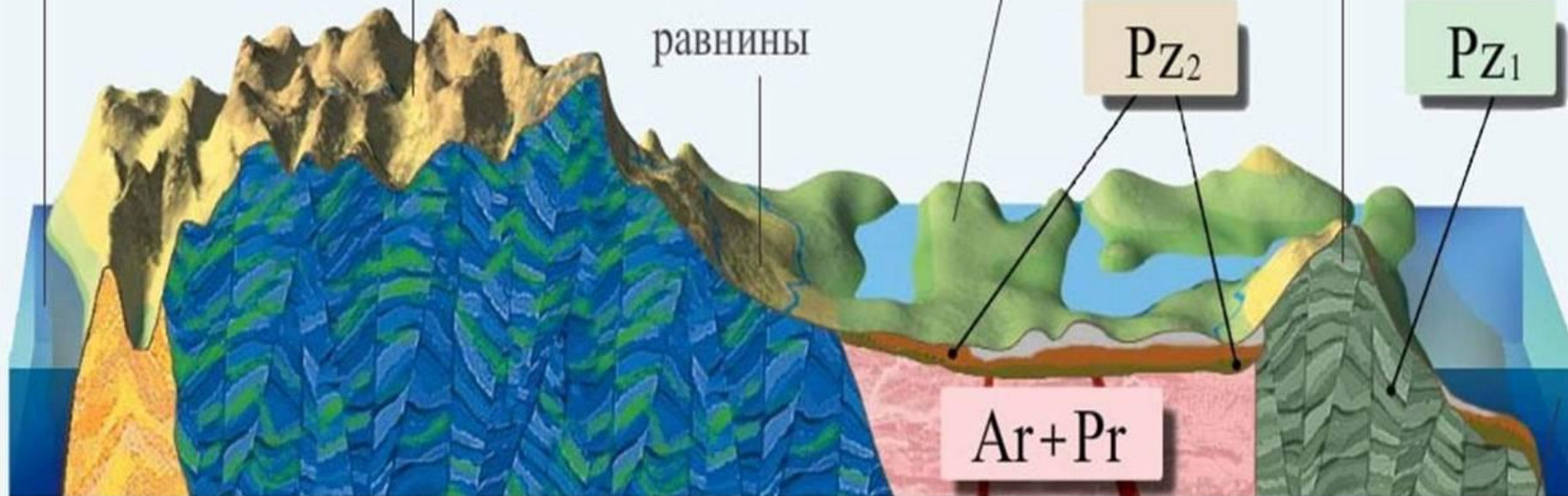
PZ₁

Ar+Pr

Кайнозойская
складчатость

Мезозойская
складчатость

Атлантический
океан



Горы материка

Кордильеры



Аппалачи



Гора Мак Кинли(Денали)



Когда она находилась на территории России, её в знак уважения к величине называли Большая гора.

Это высочайшая гора Северной Америки **высотой 6194 м.**

По своей относительной высоте от земли до вершины – она вторая по высоте гора после Арарата.

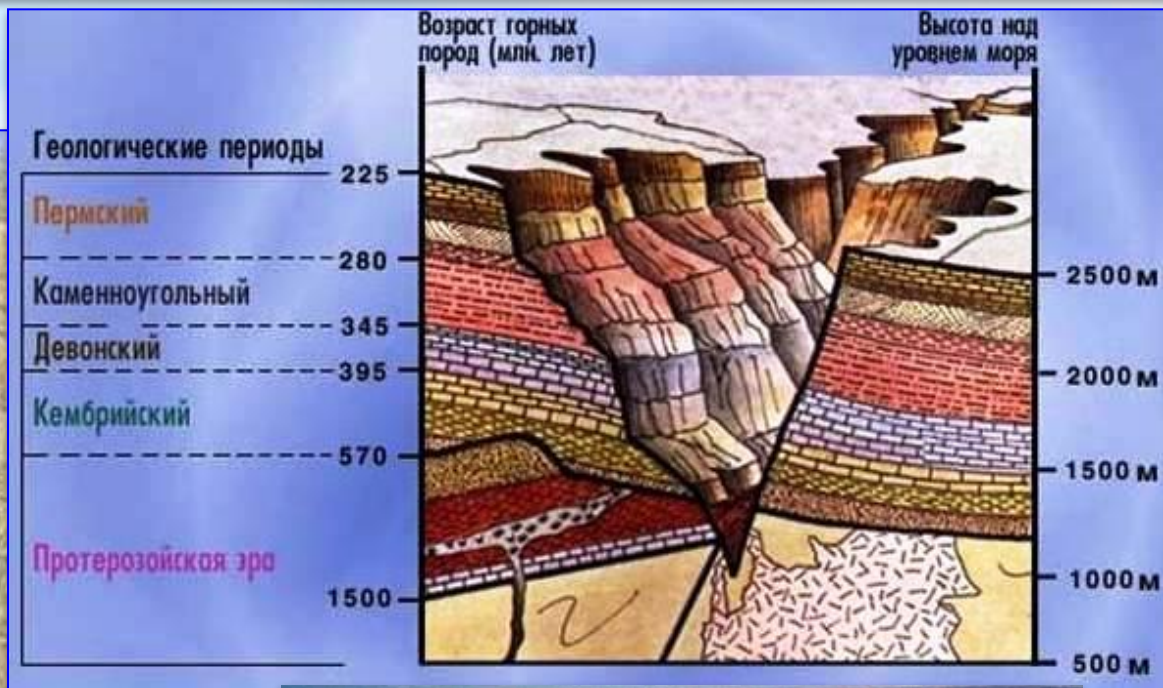
Расположена на полуострове Аляска

Разлом Сан-Андреас



- Разлом Сан-Андреас — трансформный разлом между тихоокеанской и североамериканской плитами длиной **1300 км.**
- Проходит вдоль побережья по территории штата Калифорнии США большей частью по **суше.**

Каньон Колорадо – шрам на Земле



60 миллионов лет назад две реки — Колорадо и Уалпай соединились в одну. Медленно, но верно вода точила каменное плато, а тектонические процессы поднимали его все выше и выше.

Потоки уносили тонны камней, песка и всякого мусора, обнажая по бокам земную кору, слой за слоем: нижний уровень сложен из темных сланцев и гранита, чем выше тем светлее слои, а сверху они присыпаны песком и пылью, которую не устает перегонять вездесущий ветер.

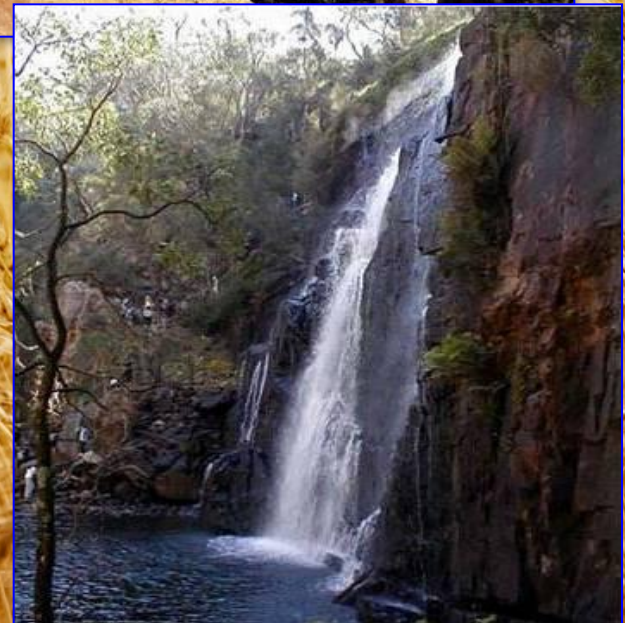


- Каньон Колорадо находится на плато Колорадо на территории Национального парка Гранд – Каньон.
- Длина расщелины 515 км, глубина доходит до 1,6 км, наибольшая ширина около 30 км.

Мамонтова пещера – самая длинная пещерная система



- Общая длина – **580 км.**
- Новые открытия спелеологов постоянно увеличивают размеры подземелья.
- Она сотворена из чрезвычайно крепких пород камня, поэтому разрушение ей пока не грозит.
- От многих других пещер Мамонтова отличается тем, что она необычайно сухая.



Равнины материка

Великие



Центральные



Дэлвис – Тауэр



- **Столбчатый монолит вулканической породы высится на равнинах северо-восточной части Вайоминга, неся стражу над рекой Белл-Фурш.**
- **Ее высота от подножия до вершины 264м, а над рекой она возвышается на 396м. Диаметр башни в основании 300м, а к вершине он уменьшается до 84м.**

Древнее оледенение



Полезные ископаемые

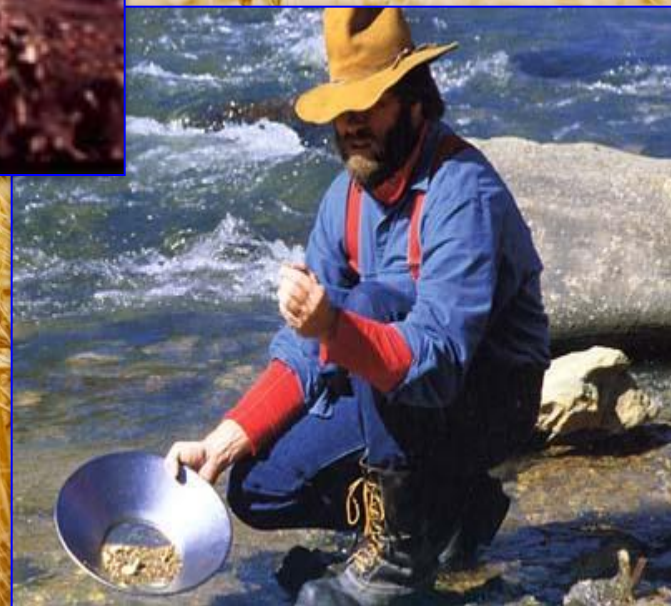
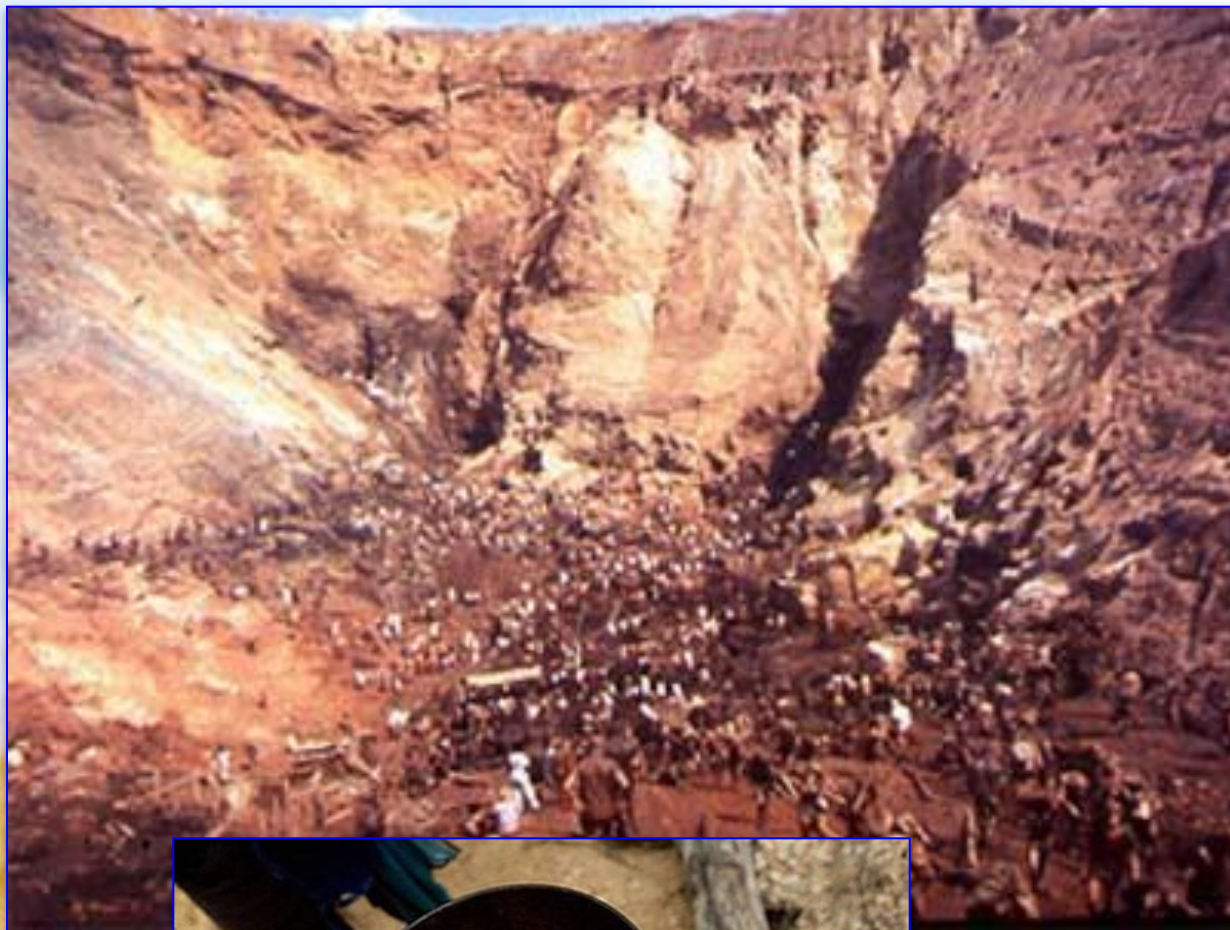


Национальный парк Зайон



- Парк Зайон находится на юго-западе Юты. Он представляет собой коллекцию скальных формаций из основной местной породы-песчаника навахо.
- Потрясающее впечатление производят высокие скалы, мрачные глыбы и глубокие пропасти парка, переливающиеся всеми оттенками от красного до нежно-розового.
- Солнце и времена года играют цветами в парке Зайон, постоянно их видоизменяя.

«Золотая лихорадка»



Домашнее задание:

• П.43.

