



PERU



СОДЕРЖАНИЯ

- Географические данные
- Политическое устройство
- Образование
- Экономика
- Население
- Достопримечательности
- Хозяйство
- Климат
- Природные зоны

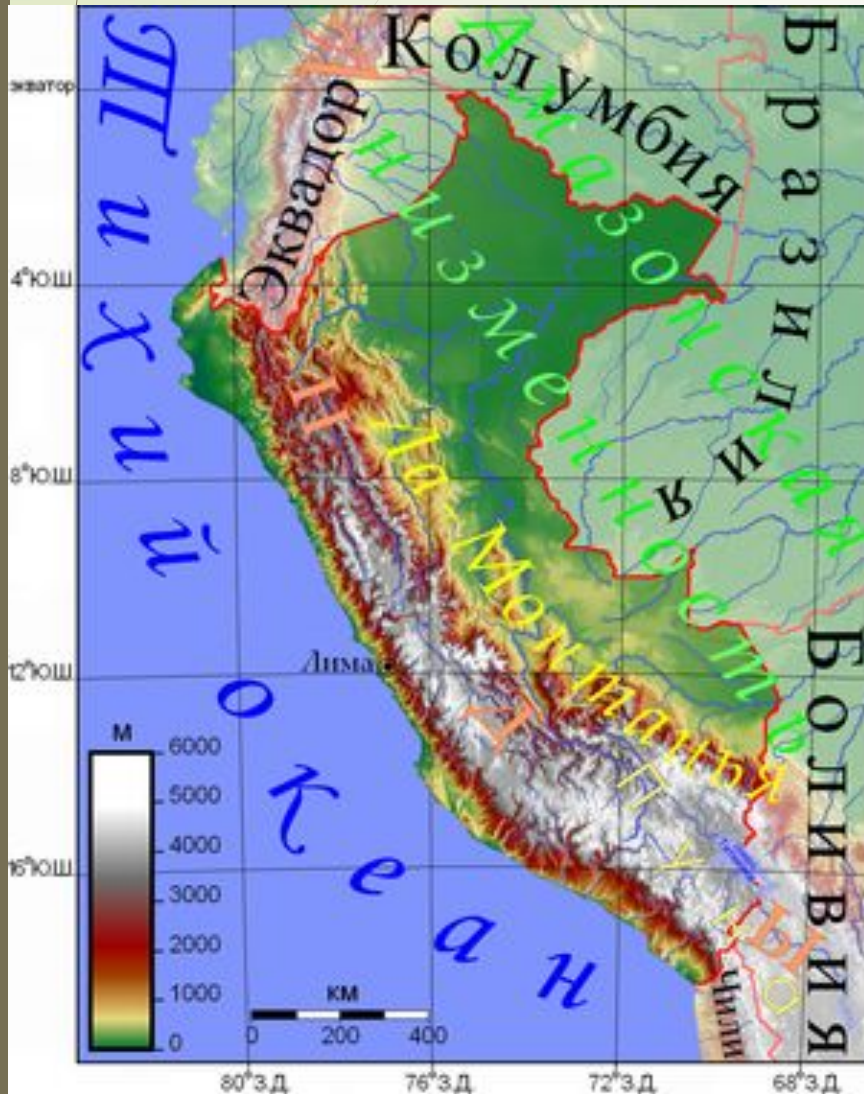


ПЕРУ



Республика Перу - страна в западной части Южной Америке. Она граничит: н с Эквадором, Колумбией, Бразилией, Боливией, Чили. На западе омывается Тихим океаном. Третья по площади страна Южной Америки.

Географические данные



На западе, вдоль берега Тихого океана, узкая полоса пустынных береговых равнин (**Коста**). Восточнее — горный пояс Анд (**Сьерра**), высотой до 6768 м (гора Уаскаран). На востоке — Амазонская низменность (**Сельва**), переходящая на юге в предгорную равнину (Монтанья).

Политическое устройство

Современное Перу – республика. Глава государства – президент, избираемый на 5 лет.

Законодательная власть принадлежит однопалатному конгрессу, куда входит 120 конгрессменов.

Исполнительная власть находится в руках президента республики и министров.

Судебная власть осуществляется Верховным Судом и судебными органами на местах.



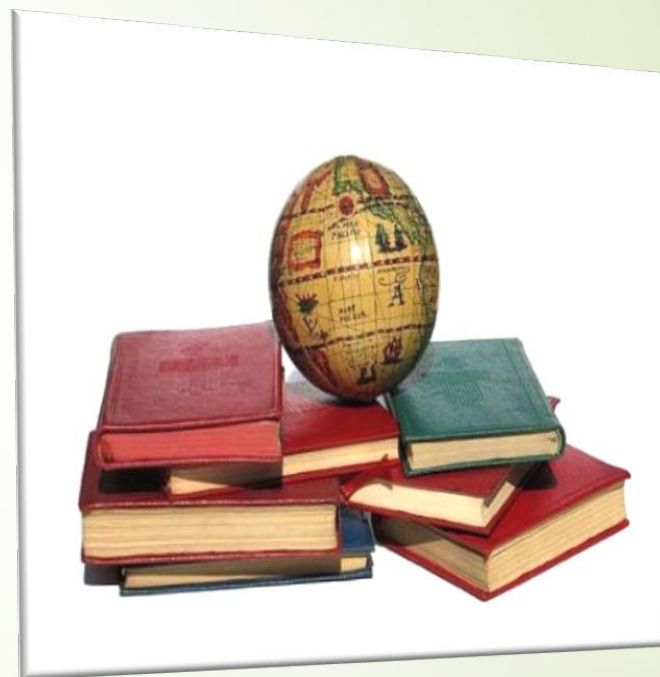
ВАЛЮТА

Официальная
валюта Перу -
новый соль.



Образование

Дошкольное образование и начальное образование в стране являются обязательными. Дошкольное, начальное и среднее обучение в Перу осуществляется на бесплатной основе. Высшее образование в Перу можно получить в государственных или частных (1/3 от общего количества) учебных заведениях на платной основе. К числу крупнейших университетов страны относятся: Национальный университет "Сан-Маркос", Национальный инженерный университет (Лима), Национальный университет "Сан-Агустин" (Арекипа).

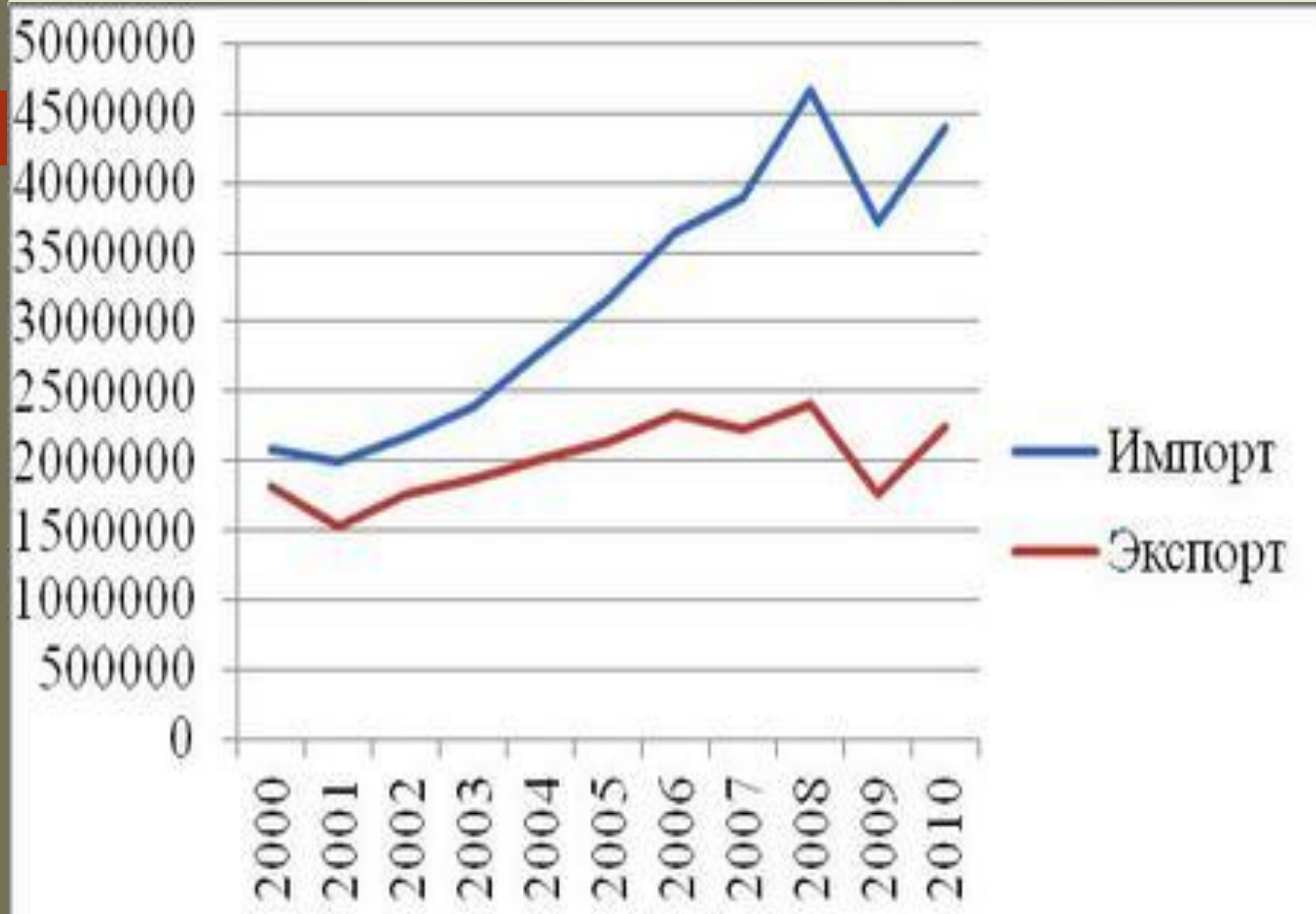


Экономика

Ведущая отрасль промышленности — горнодобывающая. На неё приходится около 10% ВВП; горнодобывающая промышленность даёт 1/2 валютных поступлений.

ВВП на душу населения
(2009г)-
8 600\$







Экспорт



ИМПОРТ



Население



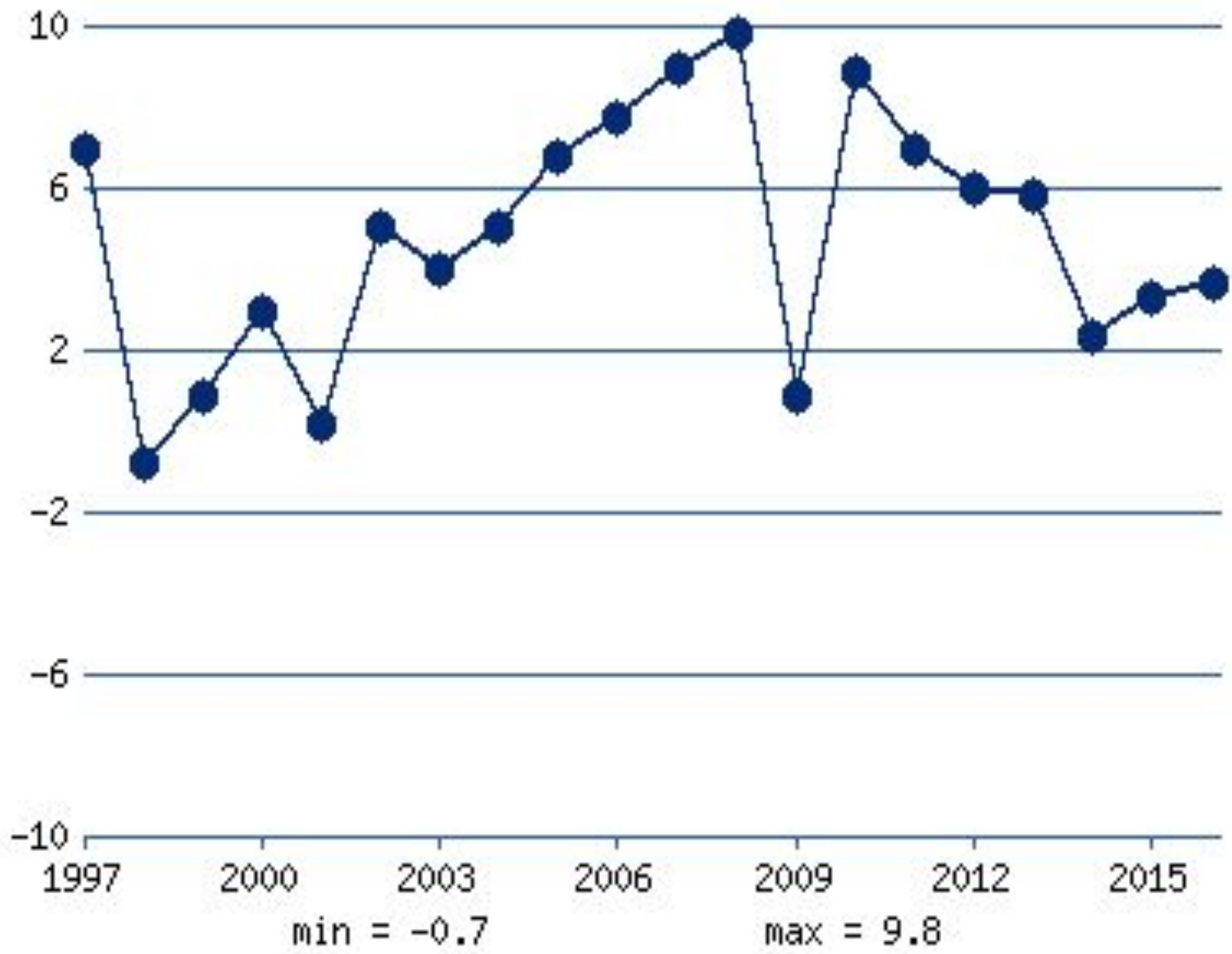
Численность населения —
30,1 млн чел

Этно-расовый состав —
индейцы 45 %, метисы
37 %, белые 15 % и другие
3%.

Языки: официальные —
испанский и кечуа.

Городское население —
71 %





Достопримечательности



ЛИМА



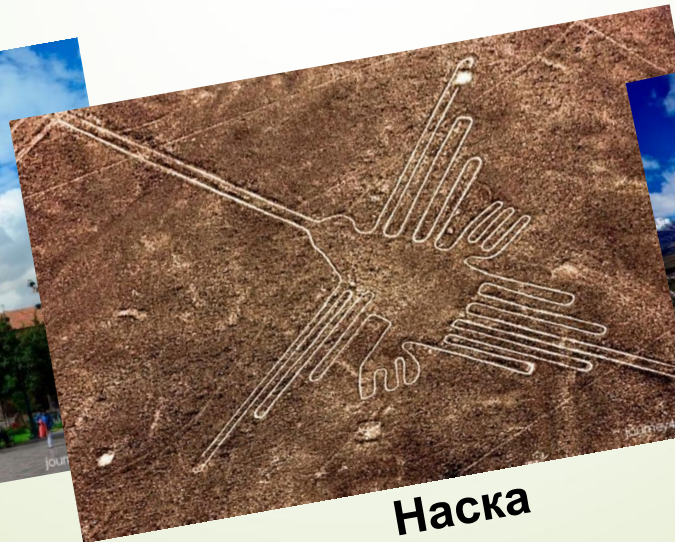
МАЧУ-ПИКЧУ



Ика



Куско



Наска



Арекипа

ЛИМА



Ансамбль зданий колониальной эпохи в центре Лимы

Город и столица республики Перу.

Основана испанскими колонистами в 1535 году. Впоследствии стала центром испанских колоний в Южной Америке, после провозглашения независимости Перу в 1821 году — столица республики Перу. Исторический центр внесён в список Всемирного наследия ЮНЕСКО.

ЛИМА



МАЧУ-ПИКЧУ



Некоторые археологи полагают, что этот город был создан как священный горный приют великим правителем инков Пачакутеком за столетие до завоевания его империи, то есть приблизительно в 1440 год, и функционировал до 1532 года, когда испанцы вторглись на территорию империи инков. В 1532 году все его жители таинственно исчезли.

КУСКО



Он был столицей великой Империи Инков в течение 200 лет, но раскопки показывают, что люди жили в этих местах уже 3000 лет назад.



НАЦИОНАЛЬНЫЙ ПАРК МАНУ



Это один из самых больших заповедников в мире: он занимает почти 2 000 000 га и располагается на высоте от 300 до 4000 метров над уровнем моря. Благодаря такому расположению и огромной территории в парке встречается несколько различных экосистем, что обеспечивает великое разнообразие видов растений, насекомых и животных. Ману - заповедник с самым большим количеством биологических видов в мире!

НАЦИОНАЛЬНЫЙ ПАРК МАНУ

**На территории заповедника
можно встретить:**

более 1000 видов птиц
1300 видов бабочек
200 видов млекопитающих

13 видов приматов

210 видов рыб

650 видов пчел

20 000 видов растений (это
10% от всех известных в мире
видов растений!)

на одном только гектаре его
территории насчитывается
более 250 видов деревьев!



ХОЗЯЙСТВО



Медь, серебро,
золото, нефть, лес,
железная руда, уголь,
фосфаты,
гидроэнергия, газ –
природные ресурсы.

Перу — аграрная
страна с развитой
горнодобывающей и
развивающейся
обрабатывающей
промышленностью.

Климат



Среднемесячные температуры на побережье 15-25 °С, в Андах, на плоскогорьях от 5 до 16 °С, на равнине 24-27 °С. Осадков от 700 до 3000 мм в год.

Природные зоны



На западных склонах Анд — редкие кустарники, кактусы; на внутренних плоскогорьях, на севере и востоке — высокогорные тропические степи, на юго-востоке — полупустыни. На восточных склонах Анд и на равнинах Сельвы — влажные вечнозеленые леса.









Спасибо за внимание!