

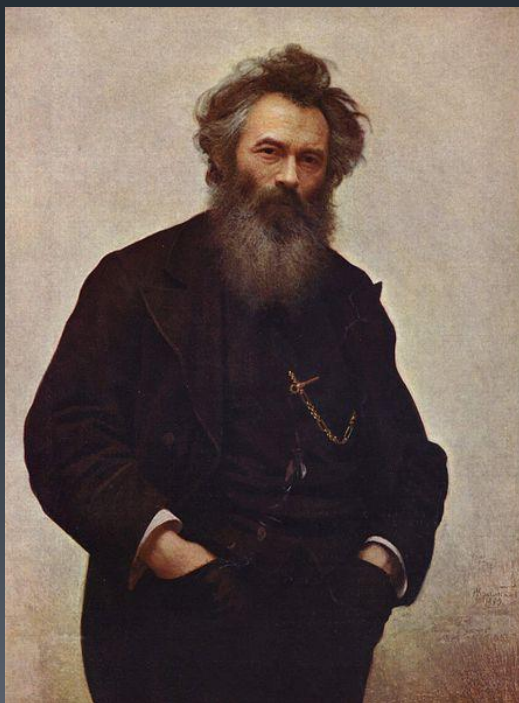
Російський живопис XIX – XX ст.



Виконав учень 11-А класу
Клецко Володимир

Яскравими представниками російського живопису XIX – XX ст. були такі відомі художники як:

- Шишкін Іван Іванович;
- Куїнджі Архип Іванович;
- Айвазовський Іван Костянтинович.



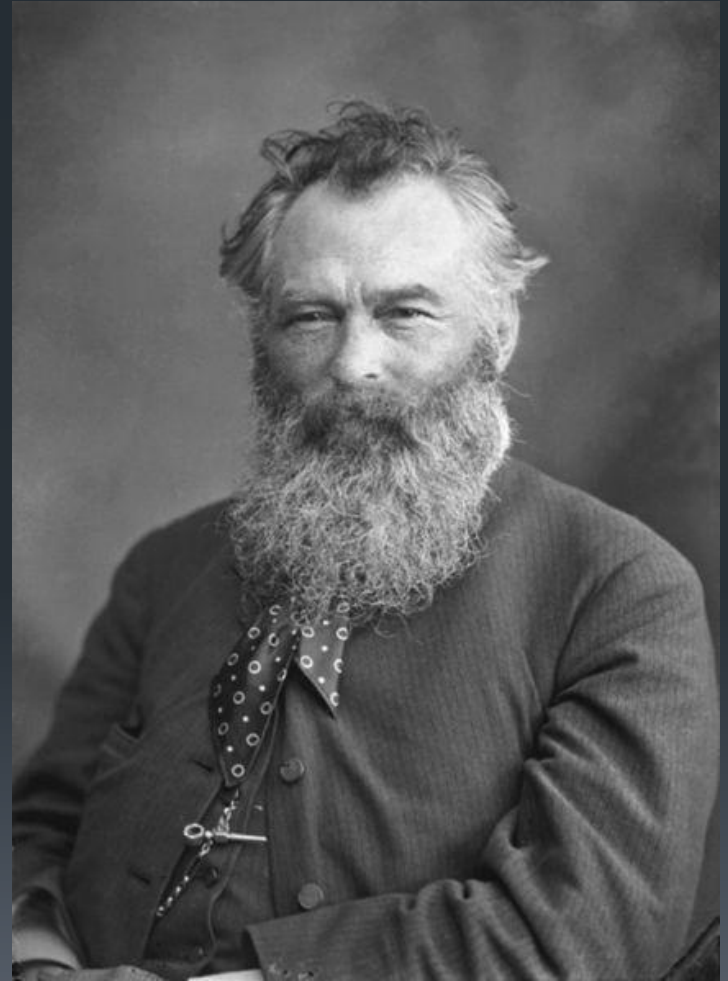


Шишкін Іван Іванович:

- російський художник-пейзажист;
- живописець;
- рисувальник і гравер-аквафортист;
- Академік (1865);
- професор (1873);
- керівник пейзажної майстерні (1894—1895) Академії Мистецтв;
- Засновник товариства пересувних художніх виставок.

Шишкін Іван Іванович

- Іван Шишкін народився 13 січня 1832 року в місті Єлабуга Вятської губернії Російської імперії. Походив з давньої вятської родини Шишкіних, був сином купця Івана Васильовича Шишкіна.
- Він помер раптово в Петербурзі 8 (20) березня 1898, сидячи за мольбертом, працюючи над новою картиною.





В московській Третьяковській галереї є такі картини:

- «Рубка лісу»;
- «Полудень в околиці Москви»;
- «Сосновий ліс»;
- «Горілий ліс»;
- «Жито»;
- «Дебрі»;
- «Пасіка»;
- «Смерековий ліс»;
- «Ранок у сосновому лісі»;
- крім того, сімнадцять майстерень малюнків.

«На узліссі соснового лісу»,
1882



«Сторожка в лісі»,
1870



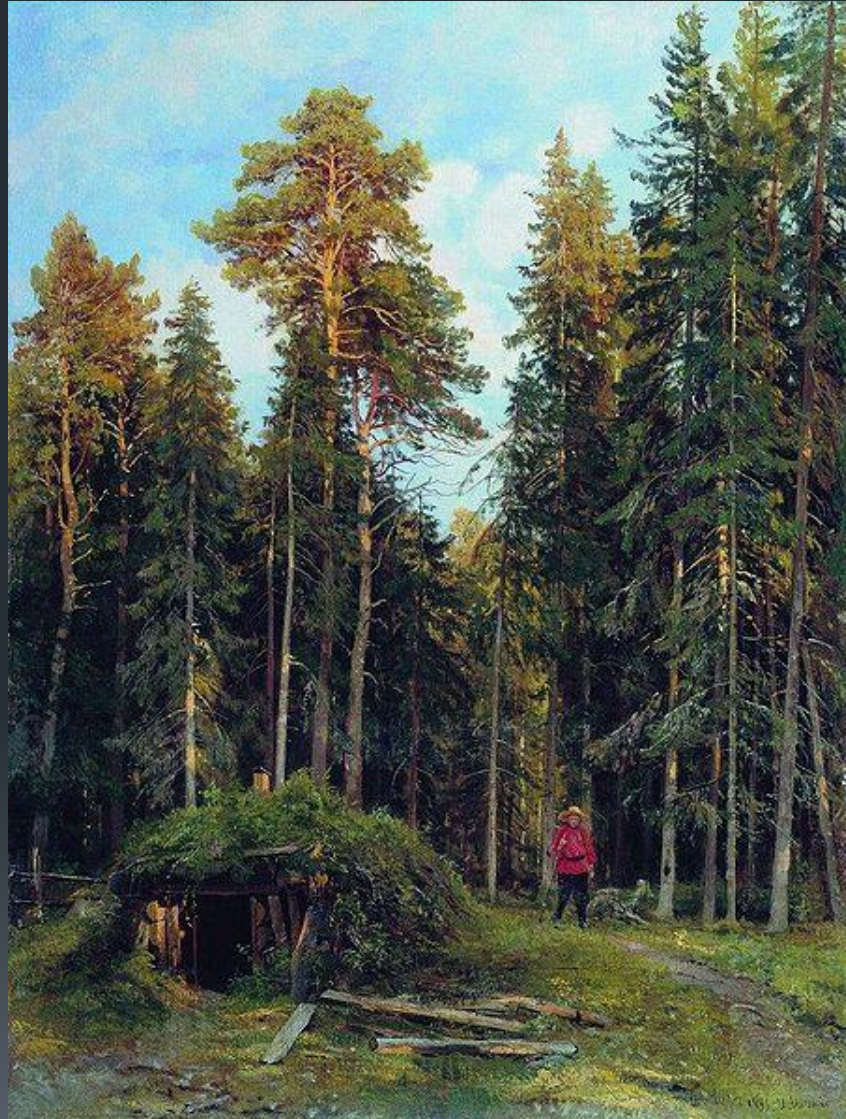
«Ранок в сосновому лісі»,
1889



«Жито», 1878



«Вечір», 1882



«Дубовий гай»,
1887



«Струмок в березовому лісі», 1883





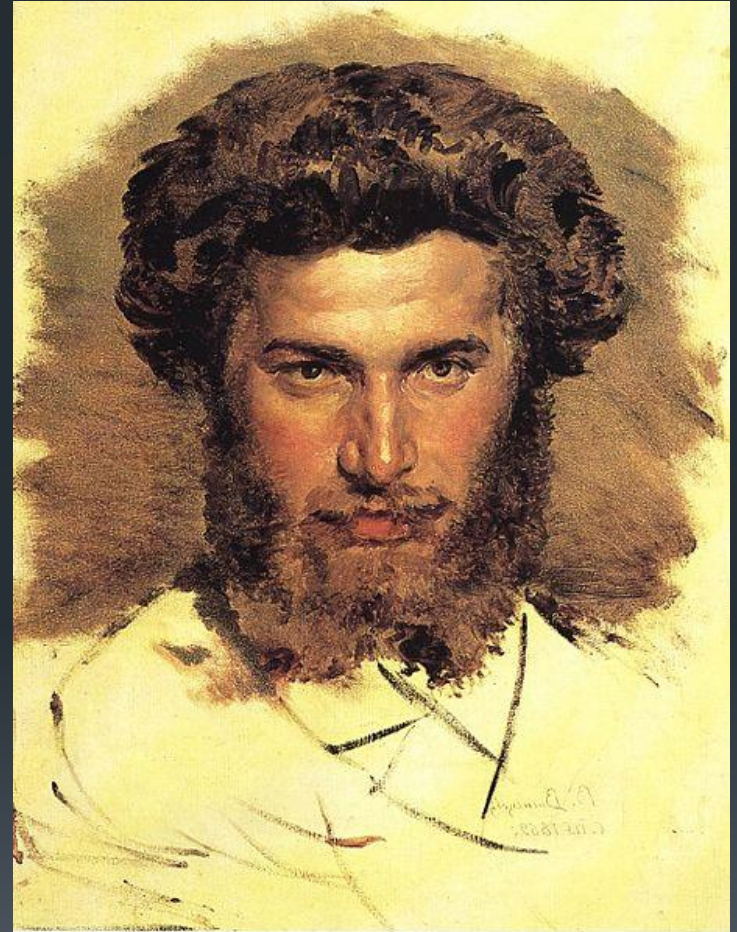
Куїнджі Архип Іванович

- В 1868 вчився в Петербурзькій Академії Мистецтв;
- З 1875 — член Товариства пересувних художніх виставок;
- Викладав у Петербурзькій Академії Мистецтв;
- з 1882 — професор;
- з 1893 — дійсний член Академії;
- з 1894 — керівник художньої майстерні;
- В 1897 звільнений за підтримку студентських виступів.

Куїнджі Архип Іванович

Народився у місті Маріуполі в сім'ї бідного шевця-грека. Рано залишився без батьків і жив у великій бідності. Живопису навчався, в основному, самостійно. Деякий час займався в майстерні І. Айвазовського.

Помер Архип Іванович Куїнджі 11 липня 1910 року в Петербурзі від важкої серцевої хвороби.



Найвизначніші твори:

- «Татарська сакля в Криму» (1868)
- «Степ» (дві картини, 1875)
- «Чумацький шлях у Маріуполі» (1875)
- «Українська ніч» (1876)
- «Вечір на Україні» (1878)
- «Березовий гай» (1879)
- «Місячна ніч на Дніпрі» (1880)
- «Дніпро вранці» (1881)
- «Дуби», «Захід сонця в степу» (обидві — бл. 1900)
- «Нічне» (1905–1908)
- «Після дощу» та ін.

"Дніпро вранці" 1881



«Ельбрус. Місячна ніч» (1890—1895)



"Хмари" 1882



«Місячна ніч на Дніпрі» (1880)



«Після дощу» (1879)



«Осінь», до 1890





Айвазовський Іван Костянтинович

- Український та російський живописець-мариніст вірменського походження.
- Створив понад 6 тисяч полотен.
- Найвідоміші: морські пейзажі та сцени морських баталій.

Айвазовський Іван Костянтинович

- Народився в сім'ї вірменського крамаря, родина якого переселилася в Крим з Галичини в 1812 році. Сім'я жила бідно і вже в 10 років Іван працював у міській кав'ярні. Він прекрасно грав на скрипці і співав, але найбільшою радістю для нього було малювати самоварним вугіллям на стінах будинків.



Могила художника:

Могила Айвазовського у Феодосії.

- Айвазовський похований в огорожі вірменської церкви Сурб Саркіс, в якій він був хрещений і вінчаний з Ганною Микитівною.
- На його могилі в 1903 році вдова спорудила пам'ятник-саркофаг з цілісного шматка білосніжного мармуру (автор — відомий італійський скульптор Біоджолі).

Особливо відомий як баталіст, картинами:

- «Чесменський бій» (1848),
- «Наваринський бій» (1848),
- «Пожежа Москви в 1812 р.» (1851),
- «Сінопський бій» (1853),
- «Облога Севастополя» (1854),
- «Бій пароплава „Веста“» (1877),
- «Узяття Карса» (1881),
- «Чорноморський флот у Феодосії» (1890),
- «Бій брига „Меркурій“» (1892) та ін.



Пейзажі Криму:

- «Ялта» (1838),
- «Місячна ніч у Гурзуфі» (1839),
- «Кав'ярня в Криму» (1847) та ін.

«Бій брига „Меркурій“» (1892)



Корабель в морі, 1900



Чумаки в Малоросії, 1870-1880



Український пейзаж з чумаками при місяці,
1869



Кавказ. Вид на море, 1899



Рибалки на березі



Бриг «Меркурий», 1848



Шторм, 1854



Весілля в Україні, 1892

