

Тоталитарный режим Германии в 30-х – 40-х годах.

Подготовила группа
учеников 11 классов
Ответственный
Казимиров Н.М.

Характеристика идеологии

- Официальной политической идеологией в Третьем Рейхе был национал-социализм , являющаяся формой фашизма.
- Национал-социализм объявлял своей целью создание и утверждение на обширной территории расового чистого государства на неопределенный длительный период

- Изначально идеи национал социализма находили свое отражение в Народном движении (или Фёлькише) , которое занималось выпуском антисемитских журналов “Молот”.



- Гвидо фон Лист, популярный автор фёлькише

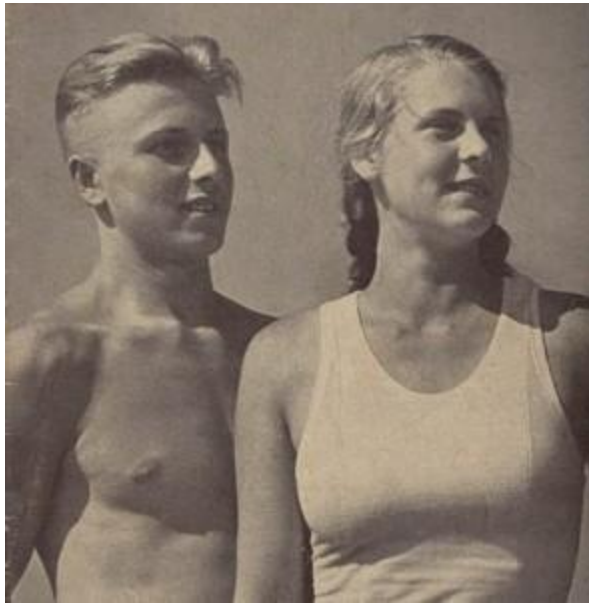


- Основные же положения идеологии нашли свое отражение в программе НСАДП “25 пунктов” и книги *“Mein Kampf”*

Основные положения идеологии

- Расизм
- Антисемитизм
- Тоталитаризм
- Социализм
- Милитаризм

Расовое превосходство



- Типичные представители нордической расы
- Идеальной считалась нордическая, тогда как другие признавались неполноценными и должны были либо быть полностью истреблены, или поработаны.

Причины массовой поддержки

- Преодоления “комплекса неполноценности”
- Чувство национального унижения
- Глубокий экономический кризис
- Отсутствие политической стабильности

Приход национал – социалистов к власти

- Партией национал – социалистов являлась НСДАП, или национал – социалистическая немецкая рабочая партия.
- Была создана 5 февраля 1919 года.
- 25 февраля была принята программа партии

Причины падения Веймарской республики

- Отсутствие широкой социальной базы
- Острая политическая конфронтация
- Невозможность реформирования старого аппарата власти и армии

Силовые методы прихода к власти

- С 1921 г. стали создаваться военизированные подразделения нацистской партии — «штурмовые отряды» (СА).



Штурмовики совершали налёты на рабочие кварталы, редакции рабочих газет и т. д.

“Пивной путч”

- осенью 1923 г. Гитлер при поддержке известного со времён мировой войны генерала Э. Людендорфа попытался совершить государственный переворот, получивший название “пивной путч”.

- **30 января 1933 г.** Гитлер был назначен Гиденбургом рейхсканцлером и наделен чрезвычайными полномочиями.
- 5 марта 1933 года представители Национал-социалистической немецкой рабочей партии получили большинство (52 %) голосов.

Основные черты нацизма

- Программа партии НСДАП, как основная и единственная политическая концепция, которая получила название “25 пунктов”, была сформулирована А.Гитлером в 1920 году.

Основные положения “25 пунктов”

Ликвидация последствий Версальского диктата

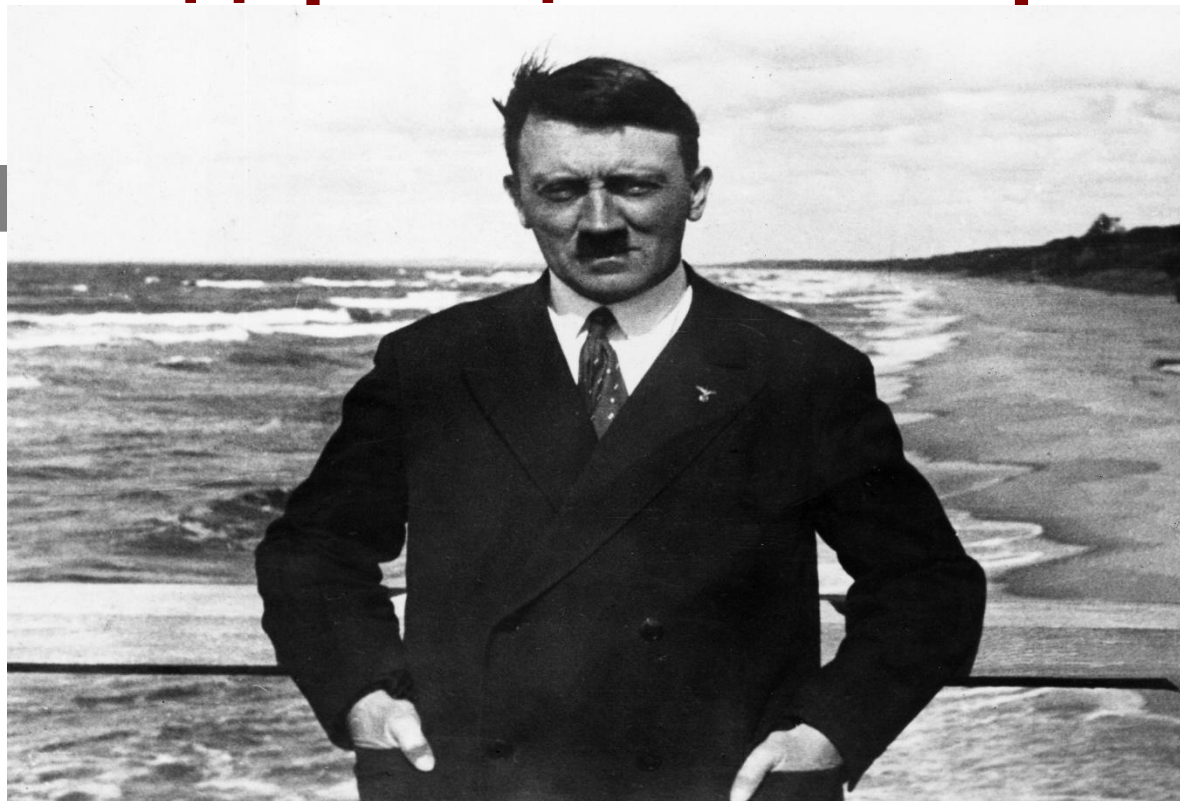
Восстановление мощи Германии

Очищение германской территории от инородцев

Освобождение народа от диктата мирового
финансового капитала

Улучшение условий жизни населения

Лидер нацисткой Германии



- Адольф Гитлер (20 апреля 1889 – 30 апреля 1945)

Краткая биография

- 20 апреля 1889 года – родился в деревне Рансхофен
- Не поступает у университет, отправляется на фронт
- 1919 год – вступление в НСДАП, возглавляет в 1921 году
- 8 ноября 1923 года – “Пивной путч”, осужден на 5 лет тюрьмы

- 30 января 1933 назначен рейхсканцлером
- 2 августа 1934 стал главой государства (Фюрером)
- 1 сентября 1939 года - развязка Второй мировой войны
- 30 апреля 1945 совершает самоубийство

- Адольф Гитлер был одним из самых известных кровавых диктаторов за всю мировую историю. Он отличался крайне националистическими взглядами, проводил соответствующую политику в Германии и мечтал завоевать весь мир.



Основные мероприятия внутренней политики

- В конце февраля 1933 г., устроив провокацию с поджогом здания рейхстага Гитлер ввел в Германии чрезвычайное положение:
- -Были ликвидированы свободы слова, печати и собраний
- Под контроль членов нацистской партии перешли органы государственного управления и радио.
- -Гитлер добился принятия в рейхстаге закона о полномочиях рейхсканцлера, что позволило ему издавать собственные законы. Одним из первых стал запрет коммунистической партии.

- Апрель 1933 г. – издание закона, запрещающего евреям работать в правительственных учреждениях.
- Осенью 1935 г. все евреи Германии были занесены в особые списки, лишены гражданства и права голоса.
- В ноябре 1938 г. произошла так называемая “хрустальная ночь”, когда были разбиты стекла и витрины 7 тыс. магазинов, принадлежавших евреям. Началась массовая эмиграция евреев из Германии.

Для пропаганды нацистских идей было создано специальное министерство народного просвещения и пропаганды во главе с Йозефом Геббельсом. На площадях запылали огромные костры из книг писателей.

Оценка общества

- Немецкому обществу импонировала смелость Гитлера, решительно покончившего с условиями унижительного для национального самосознания Версальского договора и возродившего авиацию и военно-морской флот. Его считали главным инициатором создания новой Германии.

Концепция внешней политики

- **Внешняя политика Гитлера имела четыре основных направления:**
- Отмена ограничительных статей Версальского договора
- Объединение в «Великой Германии» территорий, на которых проживают немцы
- Завоевание жизненного пространства для народа Германии
- Окончательной внешнеполитической целью Гитлера было завоевание мирового господства. Арийцы – раса господ, которая должна управлять миром.

Основные события внешней политики

- 1 марта 1935 г. Саарская область отошла к Германии
- Октябрь – Ноябрь 1936 г. – создание “Оси”
- Март 1938 - аншлюс Австрии
- Лето 1939 года возврат Верхней Силезии и Гданьска, пакт Молотова - Риббентропа
- 1 сентября 1939 г. – нападение Германией на Польшу , начало Второй Мировой Войны

Основные даты

1920г- выступление Гитлера с программой из «25 пунктов», ставшей впоследствии программой национальной – социалистической рабочей партии.

1921г – начинают складываться основные организационные аспекты.

1923 – попытка фашистов захватить власть

1925 – начинается «битва за рейхстаг»

1928 – фашисты получают 12 мест в

рейхстаге

1932 – фашисты получают больше мест, чем любая другая партия

30 января 1933 – Гитлер занимает пост рейхсканцлера Германии

1933 – провокационный поджог рейхстага, в котором была обвинена коммунистическая партия Германии.

Основные термины

- Рейхстаг - высший представительный и законодательный орган в Германии времен Веймарской республики.
- НСДАП – национально-социалистическая немецкая рабочая партия.
Существовавшая с 1920 по 1945 год, с июля 1933 до мая 1945 — правящая и единственная законная партия в Германии

- **Тоталитаризм**- политический режим, стремящийся к полному (*тотальному*) контролю государства над всеми аспектами жизни общества и человека.
- **Милитаризм** — государственная идеология, политика и массовая психология, цель которой самоценное наращивание военной мощи государства и захватнические войны как главный инструмент внешней политики.