

Модернизм:



- **Модернизм** - совокупное наименование художественных тенденций, утвердивших себя во второй половине 19 в. в виде новых форм творчества.



- свободный взгляд автора , вольного изменять видимый мир по своему усмотрению
- стремление к обновлению художественной практики;
- разрыв с традициями; поиск новых средств выражения.
- Культ индивидуальной инициативы в искусстве:
- усиление интереса к субъективному.
- Основная проблема модернизма – соотношение искусства и реальности.
- Принципы «дегуманизации» и создания «новых реальностей в искусстве».
- Интровертивный характер модернизма – искусство устремляется в глубины человеческого духа, сознания.

Причины возникновения модернизма

- кризис рационализма - «невыносимость картезианского мира»
- Краеугольный камень сложившейся философской системы - принцип разумности бытия:
- природа и общество устроены разумно и управляются не слепыми, но разумными законами (божественными, природными, духовными и т.д.).
- эти законы познаваемы человеком (гносеологический оптимизм) с помощью разума или чувственного опыта, результаты которого все же осмысливает опять разум.
- Используя полученные знания, возможно заставить природу служить человеку, а общество и человека разумно усовершенствовать.

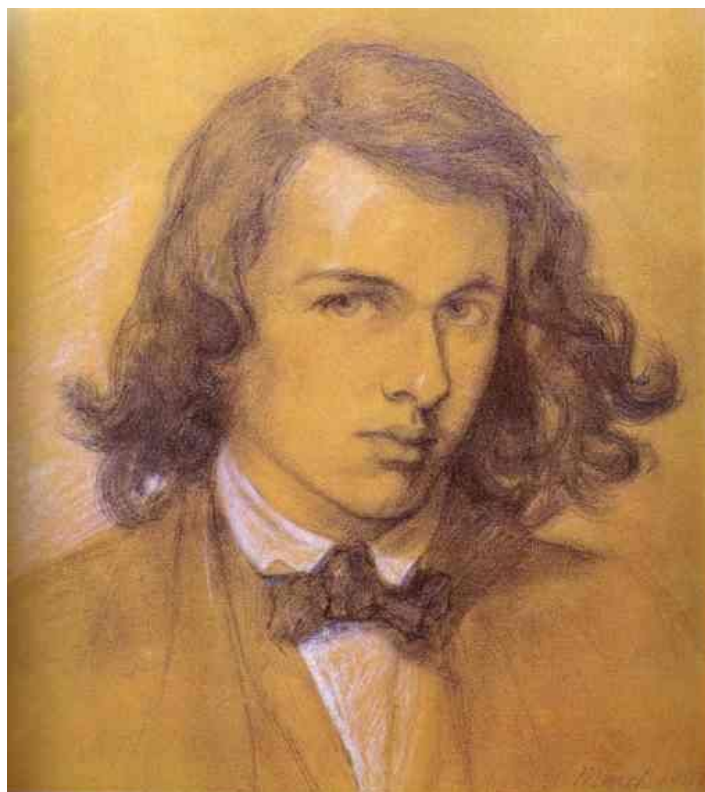
- Бесконечные войны
- Восстания
- Революции
- Колониальные завоевания
- Голод
- Эпидемии
- Экономические кризисы

- три новых философских течения:
- философия жизни (Шопенгауэр, Ницше, Бергсон),
- экзистенциализм (Кьеркегор),
- интуитивизм (Бергсон).

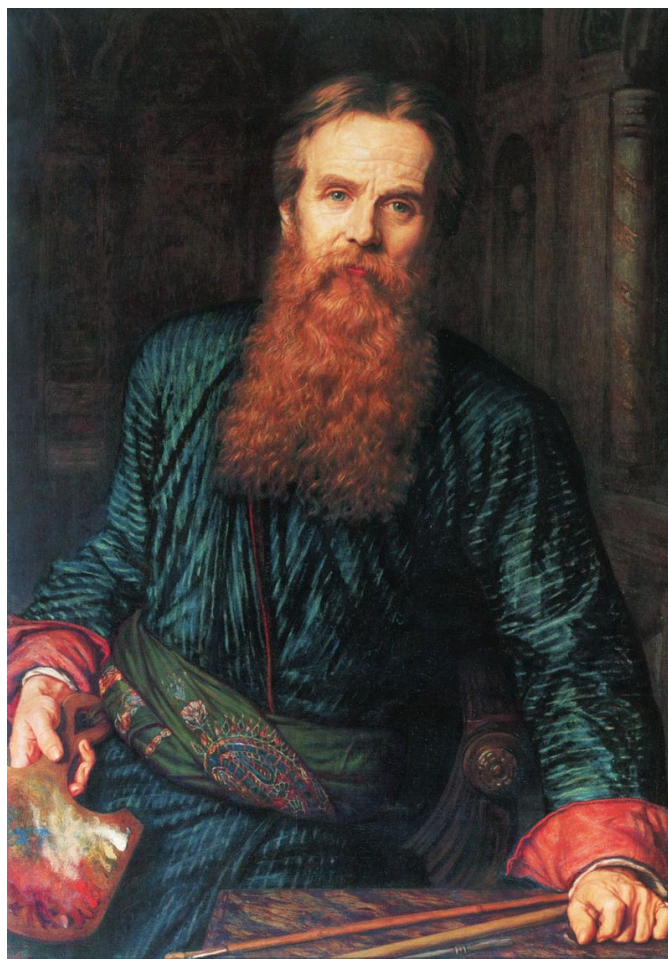
- Влияние на искусство модернизма учения З.Фрейда о бессознательном.
- Элитарный характер искусства модернизма (Х. Ортега-и-Гассет).
- Модернизм как искусство, возрождающее дионисийское начало в культуре (Ф.Ницше),
- возвращающее ей утраченный игровой характер (Й. Хейзинга).

Данте Габриэль Россетти

(1828-1882)



Уильям Холман Хант (1827-1910)



Джон Эверетт Милле (1829-1896)



Братство прерафаэлитов

- Англия, 1848 г. – Братство прерафаэлитов – общество поэтов и художников (Д.Г. Россетти, Х. Хант, Дж.Э. Милле)
- критика современной культуры с романтических позиций.
- соединение скрупулезной передачи природы с вычурной символикой.
- Идеал – (наивное) искусство средних веков и раннего Возрождения (до Рафаэля).
- обращение к произведениям классической поэзии и литературы, к творчеству Данте Алигьери, Уильяма Шекспира, Джона Китса.
- Влияние на развитие символизма и стиля модерн.

Основные сюжеты и темы

- евангельские сюжеты (трактовали Евангелие символически, придавая особое значение не исторической верности изображаемых евангельских эпизодов, а их внутреннему философскому смыслу).
- проблемы общественного неравенства в Викторианскую эпоху
- проблемы эмиграции (творчество Мэдокса Брауна, Артура Хьюза)
- проблемы гендерного неравенства (Россетти)
- исторические темы (величайшая точность в изображении фактических подробностей)
- новый тип женской красоты — отрешённый, спокойный, таинственный.