



МАШИНЫ И ПРИБОРЫ ДЛЯ ГЛАЖЕНИЯ



Для глажения белья
пользуются:

- электроутюгами

- гладильными машинами.



Гладильные машины

- Гладильные машины значительно увеличивают скорость глаженья белья, снижая при этом затраты мускульной энергии.
- По принципу действия гладильные машины могут быть каландровыми и прессовыми; по месту установки – настольными и напольными; по назначению – для прямого белья, для фасонного белья и универсальные; по способу управления – ручные, полуавтоматические и автоматические.



Электрические утюги

- Электроутюги бывают с парообразованием и без него. Сегодня на рынке больше первых – эти модели более современные и популярные. Среди них преобладают два вида. В одном случае пар попадает на ткань через дырочки на подошве утюга. В другом – есть еще и режим «spray», позволяющий через отверстие в передней части ручки spraysнуть ткань горячей водой. Также в новых моделях электроутюгов существует два вида пара: горизонтальный и вертикальный.

Качество глажения во многом зависит от качества рабочей поверхности утюга (подошвы). Подошва – самый важный элемент утюга. Она непосредственно соприкасается с тканью. Соответственно, чем лучше материал, из которого изготовлена подошва, тем бережнее ее воздействие на одежду. Виды подошвы электроутюгов: алюминий; керамика; подошва «Careeza»; подошва "Inox Glissee"; анодированный алюминий.

Алюминий.

- Алюминий для подошв используют PHILIPS, ROWENTA, MOULINEX. Утюги с такой подошвой очень быстро нагреваются и остывают, часто они дешевле моделей со стальными подошвами, но алюминий довольно легко может повреждаться. Их предпочитают не покупать, считая, что это подошва быстро пригорает, хотя всего двадцать лет назад все утюги изготавливались с таким днищем.

Керамика

- BOSCH, TEFAL и PHILIPS используют керамическое покрытие. TEFAL применяет металлокерамическое покрытие (подошва Supergliss Actif). Ее достоинства - утюг легко скользит по тканям, не заминает ткань при глажении, чистится влажной тряпочкой. Последняя разработка TEFAL - уникальный материал Durilium (серия Ultragliss Actif), который обеспечивает непревзойденную легкость скольжения, высокую устойчивость к царапинам и простоту очистки. Утюги TEFAL имеют также закругление задней части подошвы, что позволяет не заминать ткань при движении утюга назад. Эти утюги отличаются превосходными качествами, но существует и один не маловажный минус. Такое днище утюга довольно хрупкое и разбивается при ударе о пол. Хотя в последние годы корпус всех утюгов изготавливается из пластмассовых изделий, и все они бьются при падении.



Подошва «Careeza»

- Уникальный композитный материал, разработанный компанией Philips. Обеспечивает небольшой вес подошвы, идеальное скольжение, равномерный нагрев подошвы, чрезвычайно устойчив к механическим повреждениям, но, несмотря на все уверения, что такой утюг никогда не пригорит, и его днище невозможно поцарапать, это не совсем верно. При использовании любого утюга важно соблюдать температурный режим работы.

Подошва "Inox Glissee"

- Специальная обработка поверхности высоким давлением делает нержавеющую сталь еще более твердой. Подошва "Inox Glissee" обладает высочайшей твердостью и устойчивостью к царапинам. Специальные добавки в составе материала, продуманное расположение отверстий для подачи пара и тщательная обработка поверхности придают подошве приятный золотистый оттенок и обеспечивают безупречное скольжение по всем видам тканей в течении долгого времени.

Анодированный алюминий

- Подошва из анодированного алюминия, прошедшего специальную термическую обработку (анодированная) разработана компанией «Philips». Данная технология применяется в утюгах серии «Azur Excel». Подошвы из анодированного алюминия устойчивы к различного рода механическим повреждениям и царапинам, имеют высокую теплопроводность и небольшой вес, а также обеспечивают легкое скольжение по любой ткани.

- 
- Мощность утюга играет важную роль. Утюги мощностью 1000 – 1300 Вт маломощные, 1400 – 1600 Вт средние, и большой мощности 1800 – 2000 Вт. Наиболее оптимальны утюги мощности не менее 1600 Вт и желательно с автоматическим отключением.

Потребительские свойства электроутюгов

Функциональные свойства электроутюгов:

- Способность быстро и качественно гладить белье, быть экономичными.
- Скорость глажения - зависит от времени разогрева подошвы до рабочей температуры. Время разогрева уменьшается с увеличением потребляемой мощности (Вт), удельной мощности (Вт/см²) и с уменьшением массы утюга. Скорость выполнения операций зависит от конструктивных особенностей прибора. Скорость глаженья увеличивается при наличии таких устройств в утюге, как терморегулятор, пароувлажнитель и разбрызгиватель.
- Качество глажения зависит от соответствия температуры подошвы термическим свойствам материала и равномерности ее нагрева, величины удельного давления, влажности материала и чистоты обработки поверхности подошвы.

Эргономические свойства электроутюга

Заключаются в:

- удобстве пользования утюгом и зависит от его устойчивости,**
- конструкции ручки,**
- массы утюга,**
- наличия пароувлажнителя,**
- световой сигнализации,**
- способа управления,**
- читаемости надписей и условных обозначений,**
- формы подошвы.**



Безопасность электроутюгов

Включает:

- пожарную,
- электрическую и термическую безопасность,
- наличие терморегулятора и высокая устойчивость утюга снижают опасность пожара,
- наличие пароувлажнителя и разбрызгивателя повышают вероятность ожога



Эстетические свойства

Определяются:

- формой корпуса,
- соразмерностью отдельных частей,
- отделкой поверхности и другими факторами.

Надежность утюгов

Определяется:

- временем работы до первого отказа (800 ч),
- долговечностью (не менее 2000 ч)

Маркировка электроутюгов

На маркировке указывают:

- тип по функциональному назначению;
- буквенно-цифровое обозначение прибора;
- номинальное напряжение в В;
- номинальную потребляемую мощность в кВт;
- товарный знак изготовителя;
- обозначение стандарта;
- степень защиты от поражения током;
- дату выпуска;
- артикул.

На индивидуальной упаковке указывают:

- тип и наименование прибора;
- номинальную мощность в кВт;
- напряжение в В;
- наименование предприятия-изготовителя или его товарный знак;
- манипуляционные знаки по ГОСТ 14192 – 77;
- обозначение стандарта;
- артикул;
- массу без упаковки;
- дату выпуска.



Ассортимент
электроустройств
торговой марки
PHILIPS



PROVAPOR
GC 6068



PROVAPOR
GC 6063



AZUR EXCEL PLUS
CORD/CORDLESS HI 558



AZUR 4200
GC 4250



AZUR 4200
GC 4238



AZUR 4200
GC 4223

NEW

NEW

NEW

NEW



ELANCE 3100
GC 3130



ELANCE 3100
GC 3120



ELANCE 3100
GC 3115



ELANCE 3100
GC 3106



MISTRAL 2200
GC 2215



MISTRAL 2200
GC 2115



MISTRAL 2200
GC 2110



MISTRAL 2200
GC 2105



COMFORT 1000
GC 1110



COMFORT 1000
GC 1010



DIVA 100
GC 135



TRAVEL IRON
CARAVELLE
HI 152



Provapor GC 6063

- Эргономичная и надежная гладильная система с прекрасным соотношением цена/качество

Утюг

- Мощность: 800 Вт
- Подошва Careeza™
- Продолжительная подача пара: 70 г/мин
- Давление пара: 2,5 бар
- Вертикальная подача пара
- Прецизионный терморегулятор
- Встроенное устройство для сматывания шнура
- Желобок для пуговиц по всей подошве

Бойлер

- Мощность: 1200 Вт
- Материал: нержавеющая сталь
- Емкость: 1 л для 1,5 часов непрерывного глаженья
- Гибкий шланг длиной 1,9 м
- Функция сброса давления для безопасного хранения
- Двойная система безопасности
- Термоизолированный поддон
- Эргономичная подставка





Azur Excel Plus Со шнуром/без шнура HI 558

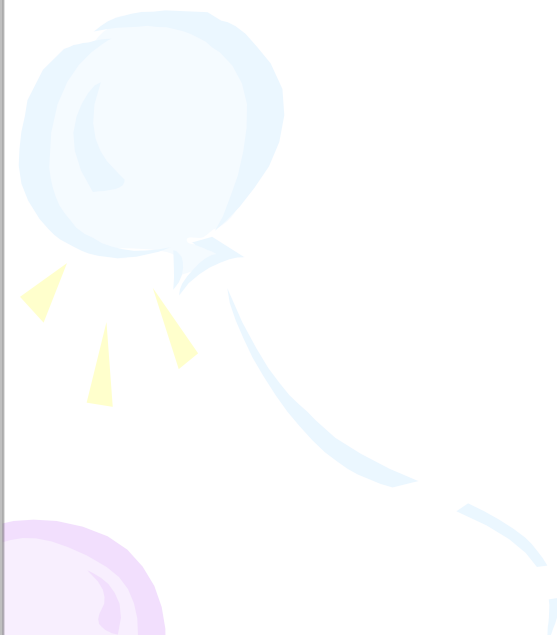
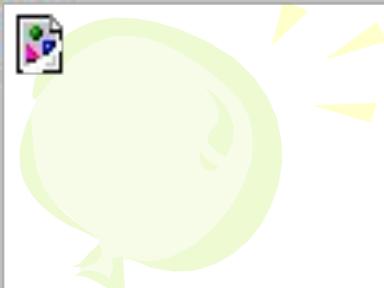
- Уникальное решение для глаженья со шнуром или без шнура – с эргономичной подставкой и удвоенной интенсивностью пара благодаря специальной схеме расположения отверстий для пара
- Мощность: 1900 Вт
- Подошва Anodium®
- Регулируемая подача пара до 30 г/мин
- Паровой удар 60 г/мин
- Прецизионный терморегулятор
- Вертикальный паровой удар 60 г/мин
- Автоматическая встроенная система защиты от накипи
- Капля-стоп
- Функция самоочистки
- Функция расплывателя
- Длинный шнур – 2,5 м
- Встроенное устройство для сматывания шнура
- Желобок для пуговиц по всей подошве
- Подставка с четырьмя положениями





Azur 4200 GC4250

- Абсолютный лидер модельного ряда Azur с электронным ЖКИ-дисплеем и цифровым управлением
- Максимальный уровень безопасности, достигнутый благодаря автоматическому защитному отключению, звуковому сигналу, термозащите и световому индикатору
- Мощность: 2400 Вт
- Новая подошва Carezza
- Мощная продолжительная подача пара до 40 г/мин
- Вертикальный паровой удар 95 г/мин
- Функция распылителя
- Система защиты от накипи
- Система «капля-стоп»
- Сверхдлинный шнур – 2,4 м, встроенное устройство для смазывания шнура
- Функция поворота на 360° для полной свободы передвижения
- Сверхемкстительный резервуар — 340 мл



NEW

**Elance 3100
GC 3130**



- Самый элегантный, мощный и удобный утюг Elance
- Функция «капля-стоп», система защиты от накипи, функция вертикального парового удара и подставка для предотвращения скольжения

- Мощность: 2000 Вт
- Подошва Carezza™
- Вместительный резервуар: 300 мл
- Регулируемая подача пара от 0 до 35 г/мин
- Паровой удар: 85 г/мин
- Вертикальный паровой удар: 85 г/мин
- Прецизионный терморегулятор
- Функция очистки от накипи
- Функция распылителя
- Длина шнура: 2 м
- Функция поворота на 360°
- Встроенное устройство для сматывания шнура
- Мягкая Ручка



NEW

Elance 3100
GC 3106

- Модель Elance для тех, кто предпочитает экономичные решения
- Традиционный дизайн сине-белой гаммы



- Мощность: 1900 Вт
- Подошва Carezza™
- Вместительный резервуар: 300 мл
- Регулируемая подача пара от 0 до 30 г/мин
- Паровой удар: 75 г/мин
- Прецизионный терморегулятор
- Функция очистки от накипи
- Функция распылителя
- Длина шнура: 2 м
- Функция поворота на 360°
- Встроенное устройство для сматывания шнура





Mistral 2100 GC 2115

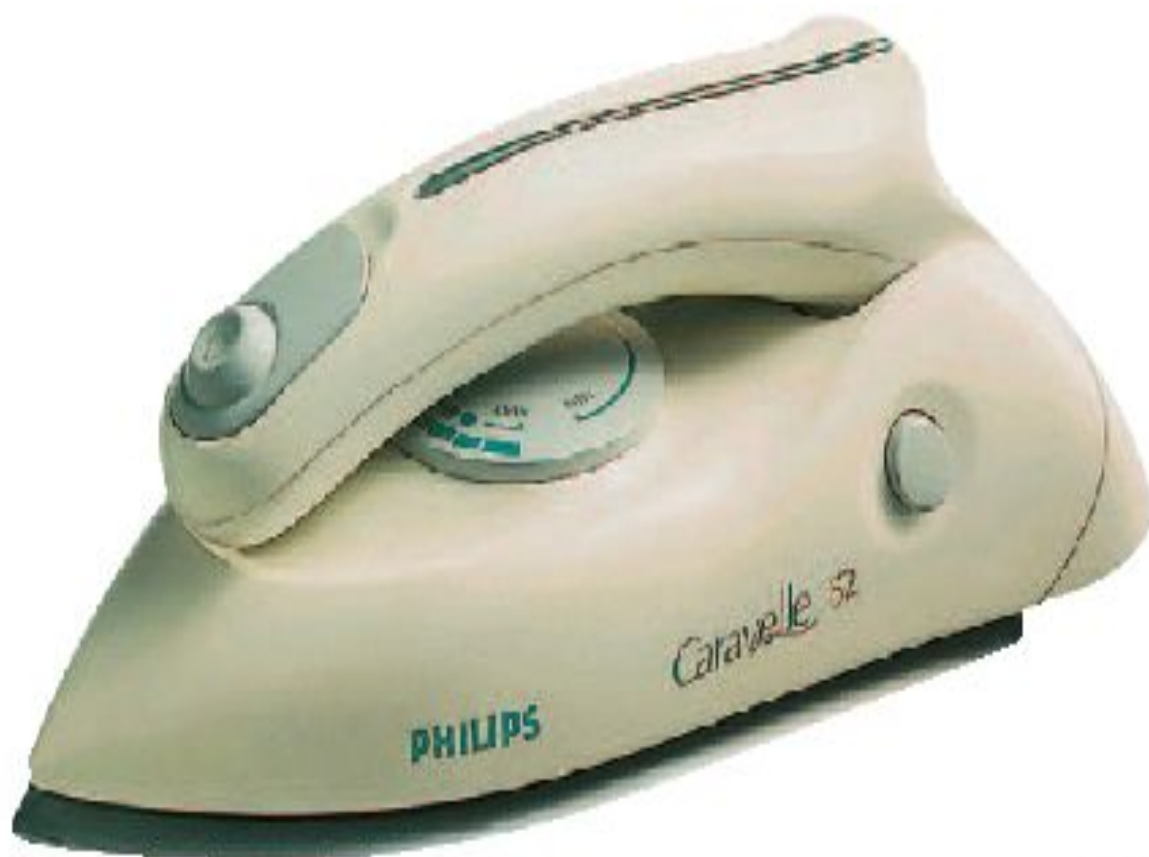
- Паровой утюг с вертикальным паровым ударом для отпаривания одежды, висящей на вешалке
- Вертикальный паровой удар (45 г/мин) и функция распылителя
- Мощность: 1600 Вт
- Подошва Seralon с легким скольжением, повышенной стойкостью к царапинам и простой очисткой
- Подача пара: до 25 г/мин
- 3 уровня интенсивности пара
- Равномерное распределение пара через два ряда отверстий
- Световой индикатор установленного уровня температуры
- Система самоочистки для продления срока службы, позволяющая использовать обычную водопроводную воду
- Встроенное устройство для сматывания шнура
- Функция поворота для полной свободы передвижения
- Емкость для воды: 250 мл





Mistral 2100 GC 2105

- Удобный утюг с новым великолепным дизайном
- Мощный паровой удар (30 г/мин) и распылитель
- Мощность: 1600 Вт
- Подошва Seralon с легким скольжением, повышенной стойкостью к царапинам и простой очисткой
- Подача пара: до 25 г/мин
- 3 уровня интенсивности пара
- Равномерное распределение пара через два ряда отверстий
- Световой индикатор установленного уровня температуры
- Система самоочистки для продления срока службы, позволяющая использовать обычную водопроводную воду
- Встроенное устройство для сматывания шнура
- Функция поворота для полной свободы передвижения
- Емкость для воды: 250 мл



Дорожный утюг Caravelle HI 152

- Этот легкий утюг со складной ручкой поместится в любую сумку или чемодан.
- Роскошный дорожный футляр в комплекте

- Мощность: 350 Вт
- Подошва с покрытием
- Паровой удар
- Переключатель напряжения: 110/120 В или 220/240 В
- Длина шнура: 2 м
- Термосистема защиты
- Зажим для шнура

