

# ГОРНЫЕ ПОРОДЫ И МИНЕРАЛЫ, СЛАГАЮЩИЕ ЗЕМНУЮ КОРУ.



Шумакова Л.С.  
МБОУ Абанская СОШ №4

## ТЕСТ

- **A1. Что такое литосфера?**
- верхняя твердая оболочка Земли
- водная оболочка Земли
- воздушная оболочка Земли
- оболочка, заселенная живыми организмами
- **A2. Выберите правильное утверждение.**
- литосфера состоит из земной коры и мантии
- земная кора -это часть мантии Земли
- литосфера-это часть земной коры
- литосфера состоит из земной коры и верхней части мантии
  
- **A3. Какой слой не выделяют в материковой коре?**
- Гранитный
- Осадочный
- Песчаный
- Базальтовый

⦿ **А 4. Какой способ позволяет изучать строение земной коры?**

- ⦿ Бурение скважин
- ⦿ Подземный
- ⦿ Сейсмический
- ⦿ Космический

⦿ **А 5. Укажите верное утверждение.**

- ⦿ Толщина земной коры везде одинакова
- ⦿ Океаническая земная кора толще материковой
- ⦿ Материковая земная кора толще океанической
- ⦿ Толщина материковой земной коры везде одинакова

⦿ **А 6. Какой слой, кроме осадочного, содержит океаническая земная кора?**

- ⦿ Гранитный
- ⦿ Торфяной
- ⦿ Базальтовый
- ⦿ Песчаный

# ИЗ ЧЕГО СОСТОИТ ЗЕМНАЯ КОРА? ПОЧЕМУ В ПРИРОДЕ ТАКОЕ РАЗНООБРАЗИЕ ГОРНЫХ ПОРОД?

## Целеполагание

- ⦿ -закрепить понятие »горная порода»
- ⦿ -узнать какие породы слагают земную кору
- ⦿ -выяснить как образовались горные породы
- ⦿ -уметь различать горные породы по внешним признакам

СФОРМУЛИРУЙТЕ ОПРЕДЕЛЕНИЕ  
«МИНЕРАЛЫ», «ГОРНЫЕ ПОРОДЫ»,  
ИСПОЛЬЗУЯ СЛОВА» ЧТО ЭТО ?,  
КАКИЕ ПРИЗНАКИ.

Горные породы - это природные соединения из одного или нескольких минералов.

Минералы - это однородные по составу и строению части горных пород.

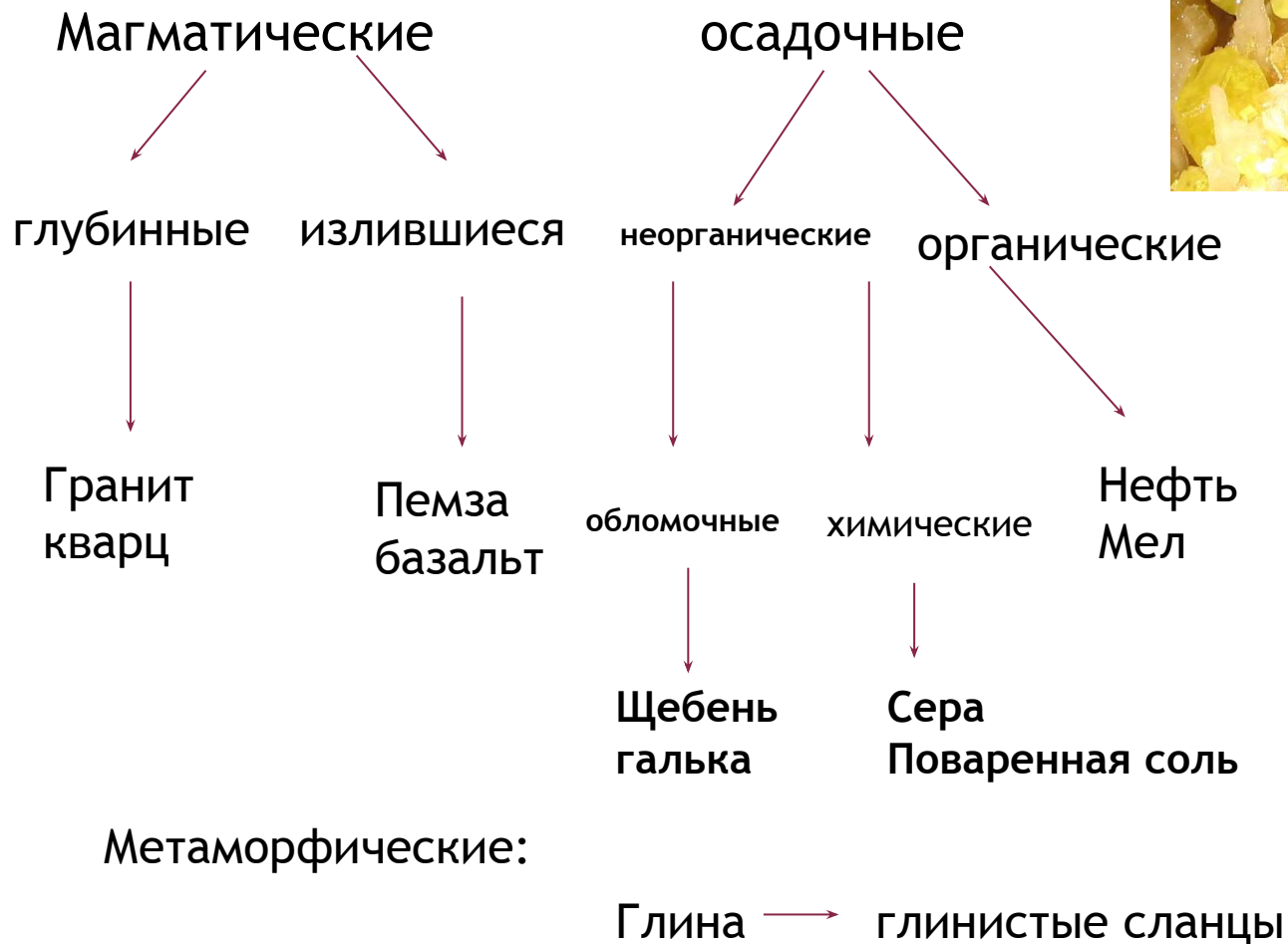
# ПРОВЕРЬТЕ СВОЙ УРОВЕНЬ ЗНАНИЙ

- A1-1
  - A2-2
  - A3-3
  - A4-3
  - A5-3
  - A6-1
- *Алгоритм самооценки деятельности по этапам урока.*
  - 6 правильных ответов - высокий уровень знаний - 5 баллов.  
5-4 правильных ответа - средний уровень знаний - 4 балла  
3 правильных ответа - низкий уровень знаний - 3 балла  
2 и менее правильных ответа - очень низкий уровень знаний - 2 балла

# Лист самоконтроля

Фамилия имя	баллы				Итоговая оценка
	тест	схема	Практическая работа	Удовлетворенность уроком	

# КЛАССИФИКАЦИЯ ГОРНЫХ ПОРОД И МИНЕРАЛОВ





МАГМАТИЧЕСКИЕ ГОРНЫЕ ПОРОДЫ-  
ИЗВЕРЖЕННЫЕ ГОРНЫЕ ПОРОДЫ, ГОРНЫЕ ПОРОДЫ, ОБРАЗОВАВШИЕСЯ  
ИЗ РАСПЛАВЛЕННОЙ МАГМЫ ПРИ ЕЁ ЗАСТЫВАНИИ И  
КРИСТАЛЛИЗАЦИИ.



пемза



базальт



Вулканический туф

Магматические излившиеся  
породы

# МАГМАТИЧЕСКИЕ ГОРНЫЕ ПОРОДЫ ГЛУБИННЫЕ



гранит

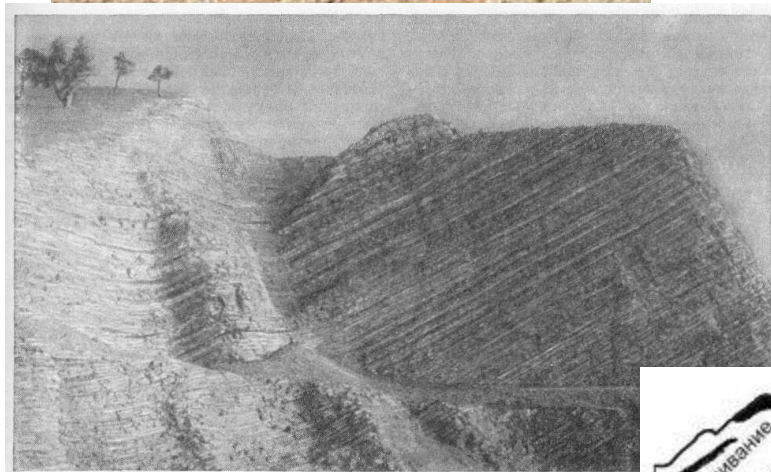


алмаз



кварц

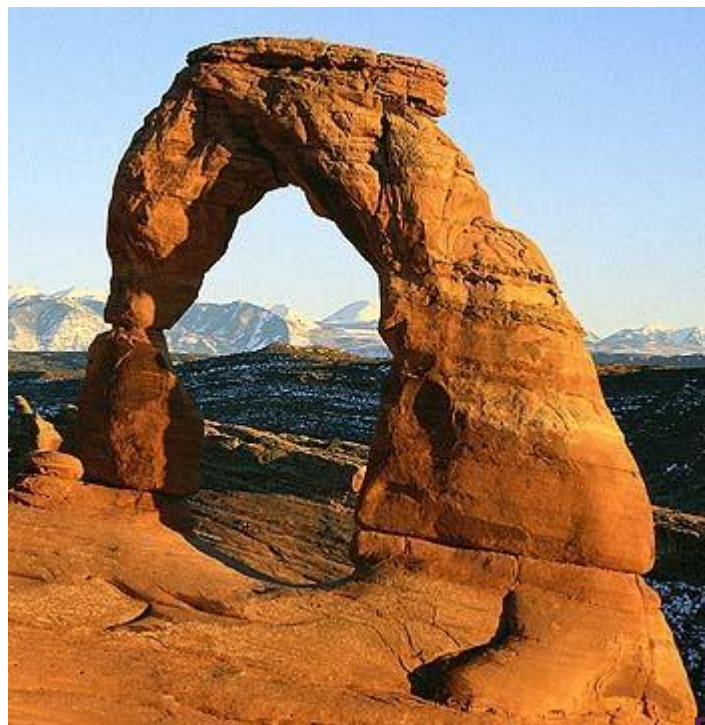
ОСАДОЧНЫЕ ГОРНЫЕ ПОРОДЫ- ГОРНЫЕ ПОРОДЫ, ОБРАЗОВАВШИЕСЯ ПОРОДЫ РАЗЛИЧНОГО ПРОИСХОЖДЕНИЯ, ВЫПАДЕНИЯ ВЕЩЕСТВ ИЗ РАСТВОРОВ, НАКОПЛЕНИЯ ОСТАТКОВ РАСТИТЕЛЬНЫХ И ЖИВОТНЫХ ОРГАНИЗМОВ И ПРОДУКТОВ ИХ ЖИЗНЕДЕЯТЕЛЬНОСТИ, ВУЛКАНИЧЕСКОГО МАТЕРИАЛА И МАТЕРИАЛА, ПОСТУПАЮЩЕГО ИЗ КОСМОСА.



# ОСАДОЧНЫЕ ОБЛОМОЧНЫЕ



ForexAW.com



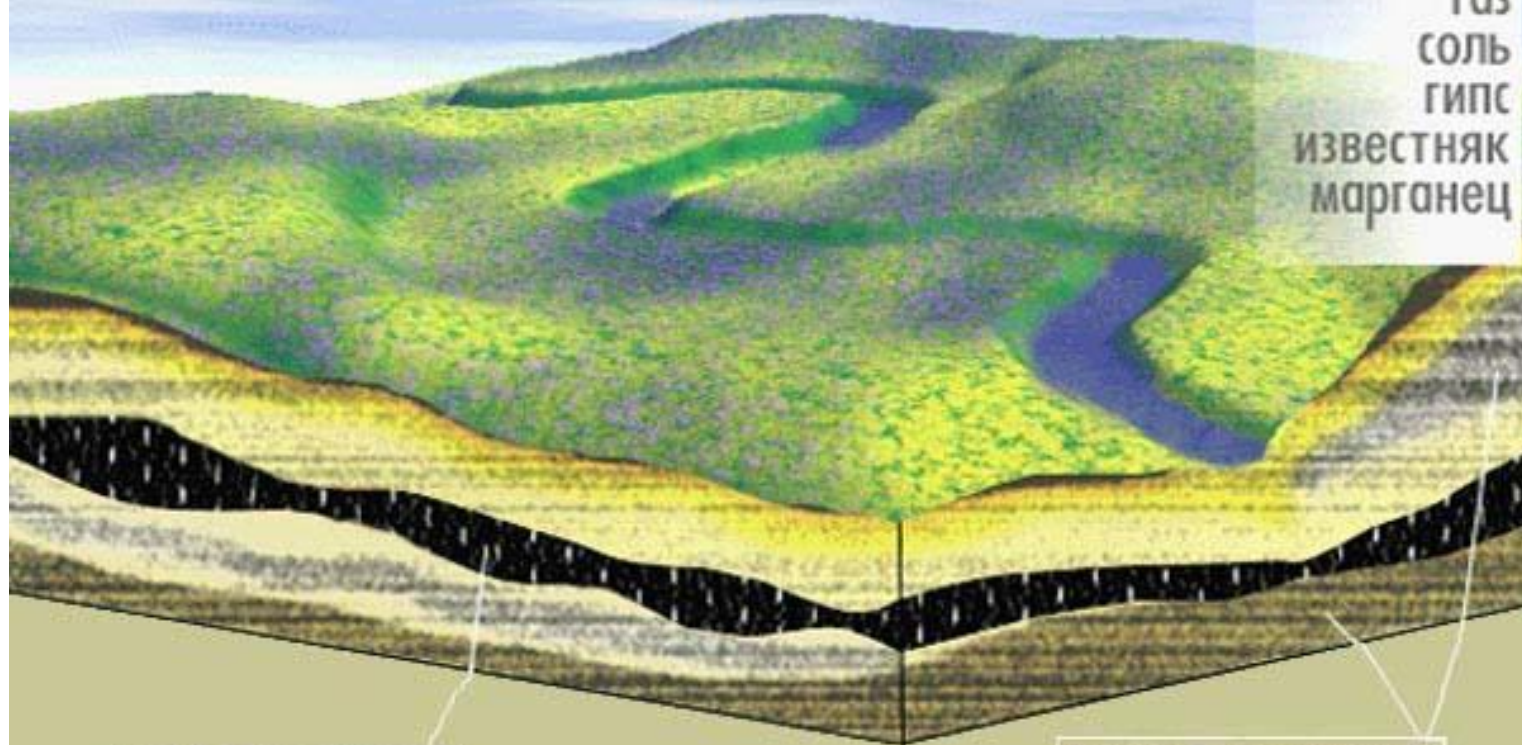
песчаник



1 галька 2 валун  
3 галька 4 обломочный материал

## Месторождение полезных ископаемых осадочного происхождения

уголь  
нефть  
газ  
соль  
гипс  
известняк  
марганец



пласт каменного  
угля

пласты осадочных  
горных пород

## Осадочные горные породы - химические



Каменная  
соль



ГИПС

- Чем отличаются магматические горные породы от осадочных?
- Как образовался в нашей местности бурый уголь?



ПРОБЛЕМА: ПРЕДПОЛОЖИМ, ЧТО ОСАДОЧНЫЕ ГОРНЫЕ ПОРОДЫ ОКАЖУТСЯ НА БОЛЬШОЙ ГЛУБИНЕ. ОНИ ТОЖЕ БУДУТ ИЗМЕНЯТЬСЯ?

- В чем особенность метаморфических горных пород?



мрамор



МЕТАМОРФИЧЕСКИЕ ГОРНЫЕ ПОРОДЫ – ГОРНЫЕ ПОРОДЫ, ОБРАЗОВАННЫЕ В ТОЛЩЕ ЗЕМНОЙ КОРЫ В РЕЗУЛЬТАТЕ ИЗМЕНЕНИЯ (МЕТАМОРФИЗМА) ОСАДОЧНЫХ И МАГМАТИЧЕСКИХ ГОРНЫХ ПОРОД ВСЛЕДСТВИЕ ИЗМЕНЕНИЯ ФИЗИКО-ХИМИЧЕСКИХ УСЛОВИЙ.



мрамор



гнейс



кварциты



# ПРАКТИЧЕСКАЯ РАБОТА

## ТЕМА: «ОПРЕДЕЛЕНИЕ ГОРНЫХ ПОРОД ПО ОБРАЗЦАМ».

- Последовательность выполнения работы
- Определите горные породы по предложенным образцам.
- Названия горных пород запишите в таблицу соответственно их происхождению

магматические		осадочные		
Глубинные	Излившиеся	Неорганические		Органические
		обломочные	химические	

### 3.ОПИШИТЕ ГОРНУЮ ПОРОДУ ПО ПЛАНУ.

План	Описание горной породы
<p>Название.</p> <p>Плотная, рыхлая или сыпучая.</p> <p>Масса (легкая или тяжелая).</p> <p>Цвет.</p> <p>Блеск.</p> <p>Твердость.</p> <p>Происхождение</p> <p>Практическое применение</p>	

# ВЗАИМОПРОВЕРКА ПРАКТИЧЕСКОЙ РАБОТЫ

- Проверьте свои ответы по алгоритму и посчитайте количество неверных ответов.
- «5» - ни одной ошибки
- «4» - одна, две ошибки
- «3» - три, четыре ошибки

ДОМАШНЕЕ ЗАДАНИЕ: ПАРАГРАФ 17

НА ВЫБОР: СООБЩЕНИЕ ИЛИ ПРЕЗЕНТАЦИЯ « ГОРНЫЕ ПОРОДЫ НАШЕЙ МЕСТНОСТИ», КРОССВОРД ПО ДАННОЙ ТЕМЕ.

### Удовлетворенность уроком

Выбрать 3 слова , которые наиболее точно передают твоё состояние на уроке:

- Раздражение
- Злость
- Радость
- Равнодушие.
- Удовлетворение
- Вдохновение
- Скука.
- Тревога.
- Покой.
- Уверенность
- Неуверенность.
- Наслаждение.

## **РЕФЛЕКСИЯ «АРГУМЕНТАЦИЯ СВОЕГО ОТВЕТА»**

- 1. На уроке я работал.....потому что.....**
- 2. Своей работой на уроке я.....**
- 3. Урок для меня показался.....**
- 4. За урок я.....**
- 5. Мое настроение.....**
- 6. Материал урока мне был.....**

- <http://allgeology.ru/porodi-i-minerali/osadochnye-porody-page2.html>
- <http://www.liveinternet.ru/users/3969474/post267143336/>
- <http://kaldera.info/stroenie-zemli/stroenie-zemli/Page-4.html>[http://](http://ru.wikipedia.org/wiki)
- [/ru.wikipedia.org/wiki](http://ru.wikipedia.org/wiki)