

# Изображение мира чиновничества в поэме Н.В.Гоголя «Мертвые души»

Урок литературы  
9 класс

# Повторим изученное

Основной прием изображения помещиков в поэме – развернутые портреты, которым сопутствуют:

- интерьер,
- детали,
- характеристика других персонажей,
- поведение героя во время сделки,
- говорящие имена.

# “Приятная встреча”.

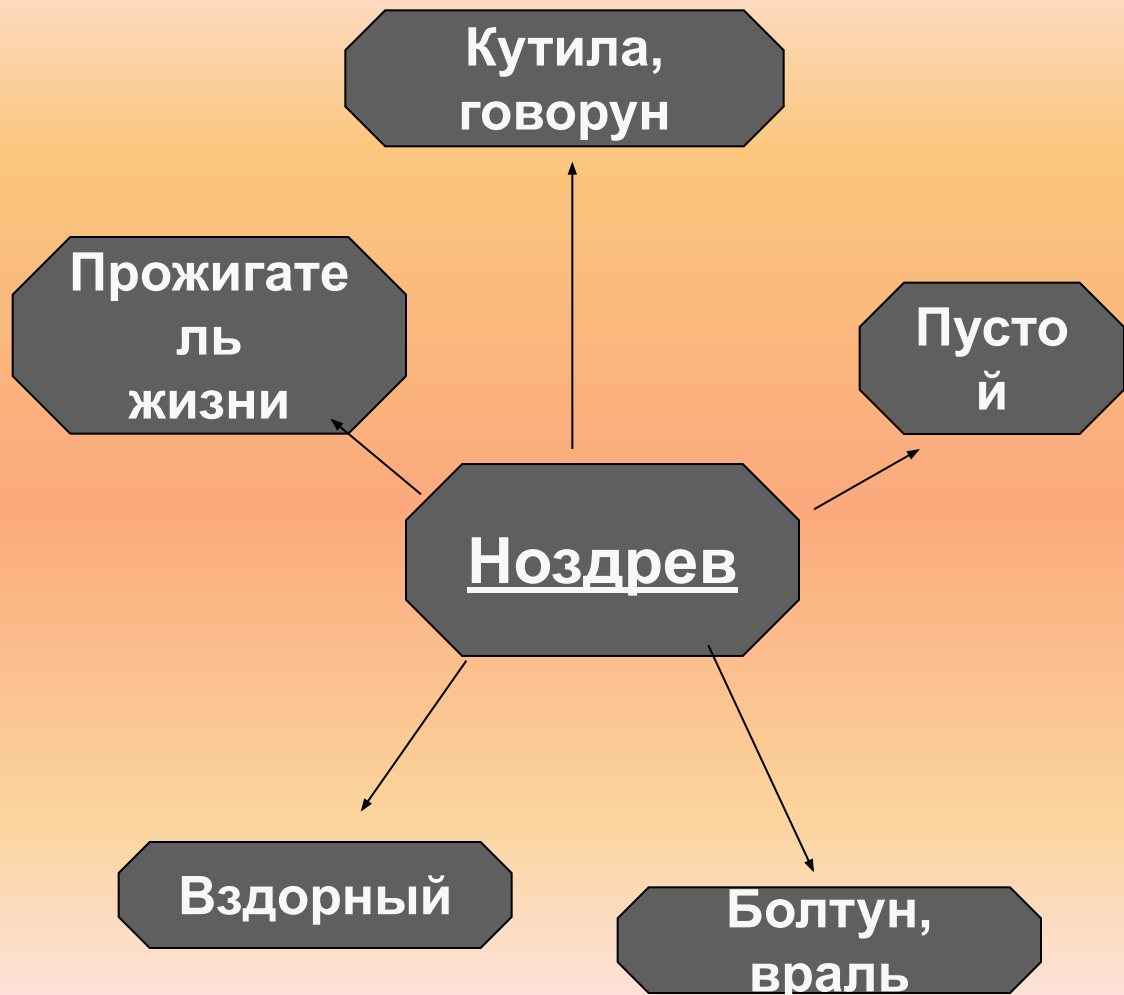
Помещик Манилов – бесплодный мечтатель и фантазёр.



**Помещица Коробочка Настасья Петровна – коллежская секретарша, которая готова продать вам даже свою душу по выгодной цене.**



Помещик Ноздрёв – кутила, картёжник и болтун – с большим удовольствием проиграет вам всё своё состояние в карты, потом выпьет и закусит за ваш счёт в любом трактире.



**Помещик Собакевич Михайло Семёнович – ненавистник просвещения, крепкий хозяин, неуступчивый в торгах, – будет рад “облить грязью” всех знакомых за обильным ужином в своём доме.**



Помещик Степан Плюшкин – жестокий крепостник, скупой, подозрительный, недоверчивый ко всем – не желает видеть вас в своём имении и не собирается угощать даже прошлогодним куличом.



# Приезд Чичикова в город N

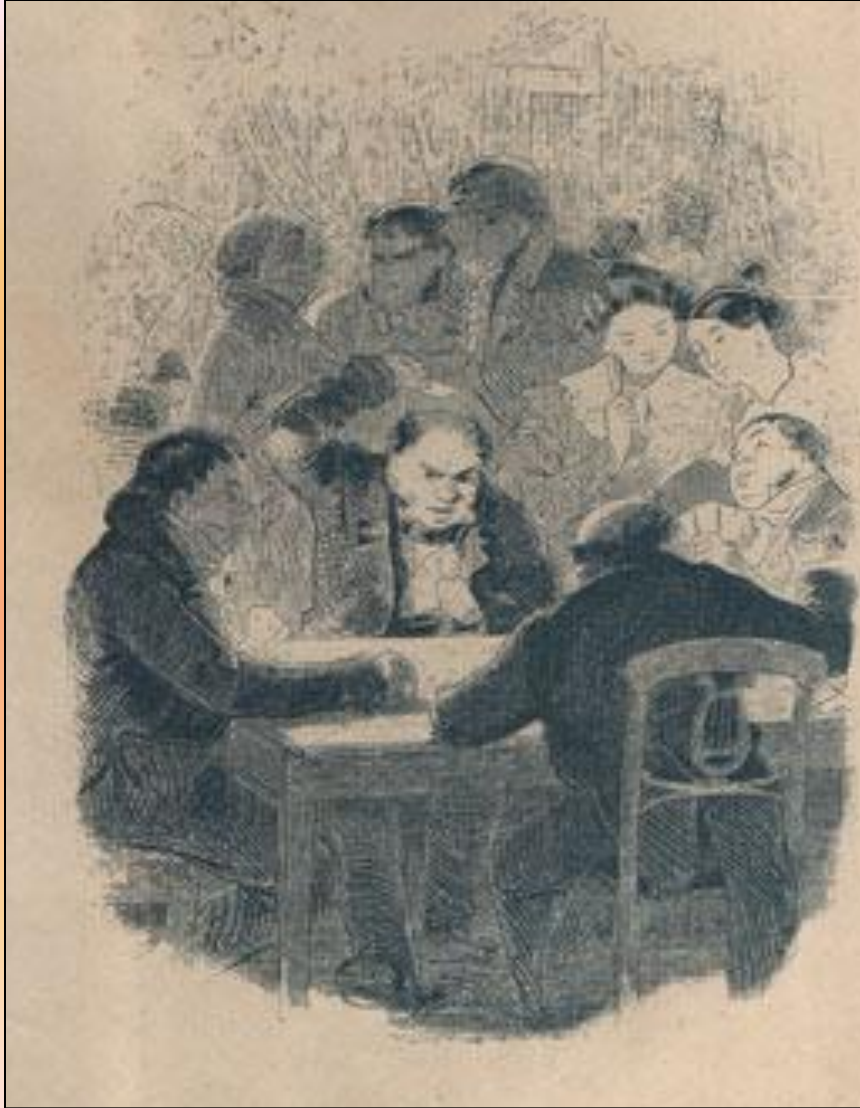




# Система образов поэмы



# Чиновники губернского города



- Каковы основные занятия чиновников?
- Почему Собакевич называет чиновников «праздными людьми»?
- Какое сравнение использует автор для коллективного портрета

# На балу у губернатора



На балу у губернатора показаны молодые и пожилые чиновники, которые носились кучами по паркету, как «носятся мухи на белом сияющем рафинаде в пору жаркого июльского лета».

# Глава 7. В губернской канцелярии

- Что поражает читателя при описании автором канцелярии?
- Как встречают в канцелярии Чичикова?



# Изображение Фемиды – богини правосудия



«Фемида просто,  
какова есть, в неглиже  
и халате принимала  
гостей».

Почему Н.В. Гоголь  
использует  
карикатурное  
изображение

# Иван Антонович «кувшинное рыло» - ТОНКИЙ ЧИНОВНИК



- Поражает способность чиновника превращаться то в орла, то в муху. За своим столом Иван Антонович — орел, а в кабинете начальника — муха.
- Это взяточник, бюрократ, ловкий стряпчий всяких незаконных дел. Даже Чичиков дал ему взятку, хотя и был другом его начальника.

# Иван Антонович «кувшинное рыло» - типичный герой



Все чиновники, начиная с мелкого чиновника губернского города, и заканчивая вельможей, раскрывают одну и ту же закономерность: на страже законности стоят мошенники, бездушные люди.



# «Как вспрыснули покупочку...»

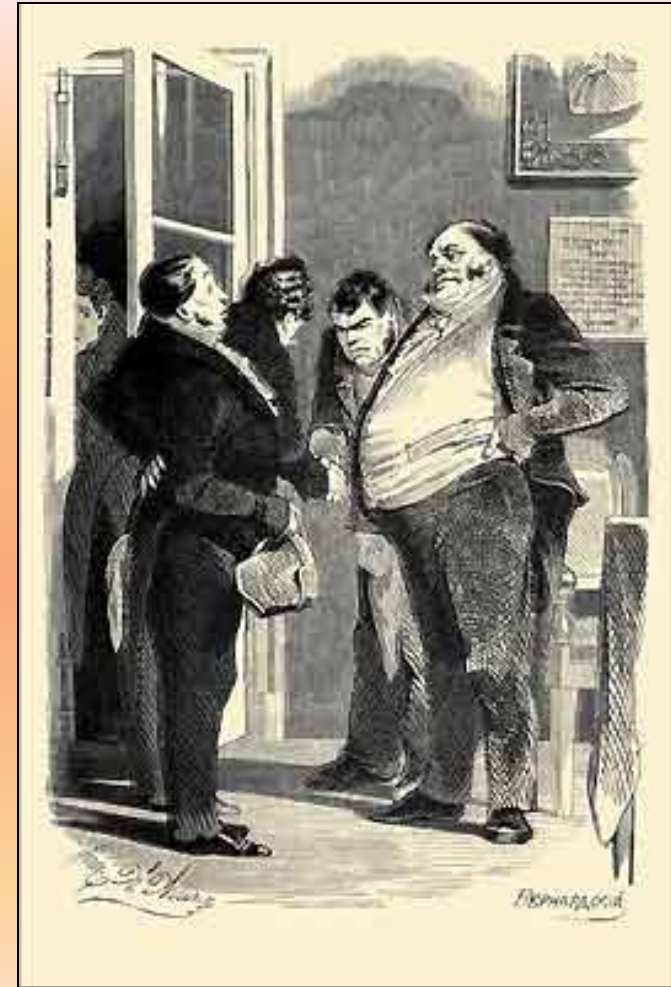
«...приступили со всех сторон с вилками к столу и стали обнаруживать, как говорится, каждый свой характер и склонности, налегая кто на икру, кто на семгу, кто на сыр.»





# Губернатор

- Какова характеристика Губернатора Маниловым? Собакевичем?
- Что говорит о предпочтениях Губернатора автор? Какой прием использует при этом?
- Как относятся к Губернатору чиновники?

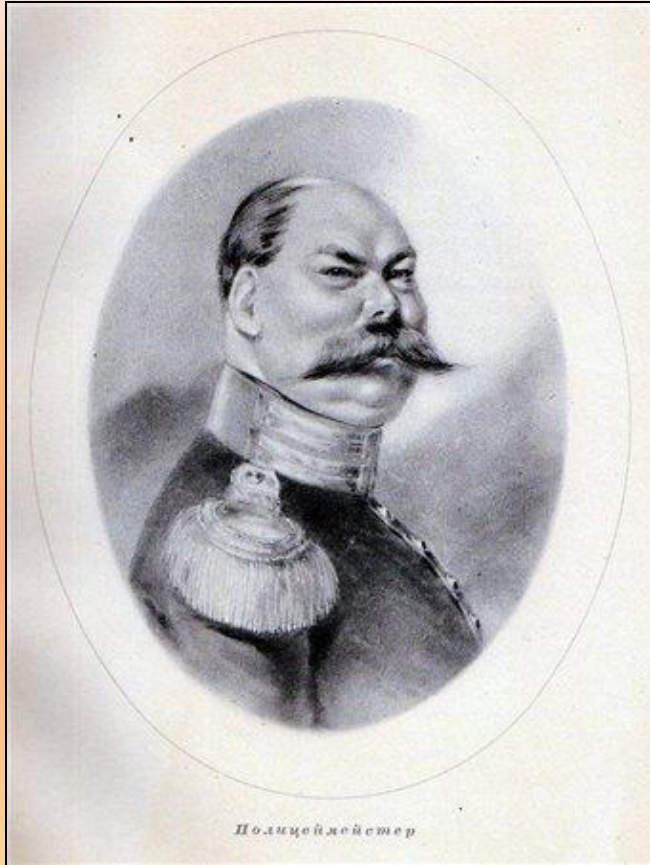


# Вывод:

Губернатор — «светский» человек, любезный и обаятельный — был не толст и не тонок, имел на шее Анну, и поговаривали даже, что он представлен к звезде, впрочем, был большой добряк и даже «сам вышивал иногда по тюлю».



# Полицмейстер Алексей Иванович



Художник П.  
Боклевский

- Какую характеристику дает Н.В. Гоголь полицмейстеру в гл.7?
- Как к нему относятся горожане? Какая черта полицмейстера этому способствует?
- Почему применительно к полицмейстеру используется фраза «должность свою постигнул в совершенстве»?

# Вывод об образе полицмейстера

Полицмейстер, «отец и благодетель города», должен строго и неуклонно следить за тем, как выполняются законы, отдавать в руки правосудия тех, кто нарушает их, но, наведываясь в гостиный двор, он чувствует себя здесь, как в собственной кладовой. «Хоть он и возьмет, — говорят купцы, — но зато уж никак тебя не выдаст». Другими словами, за взятку скроет преступление. Этим он приобрел любовь и «совершенную народность».

# Почтмейстер

Почтмейстер - такой же небокоптитель, как и все. Он халатно относится к своим обязанностям: может раньше уйти с работы, участвует в незаконных пересылках.

- Какую историю расскажет почтмейстер губернскому обществу?
- Как это его характеризует?

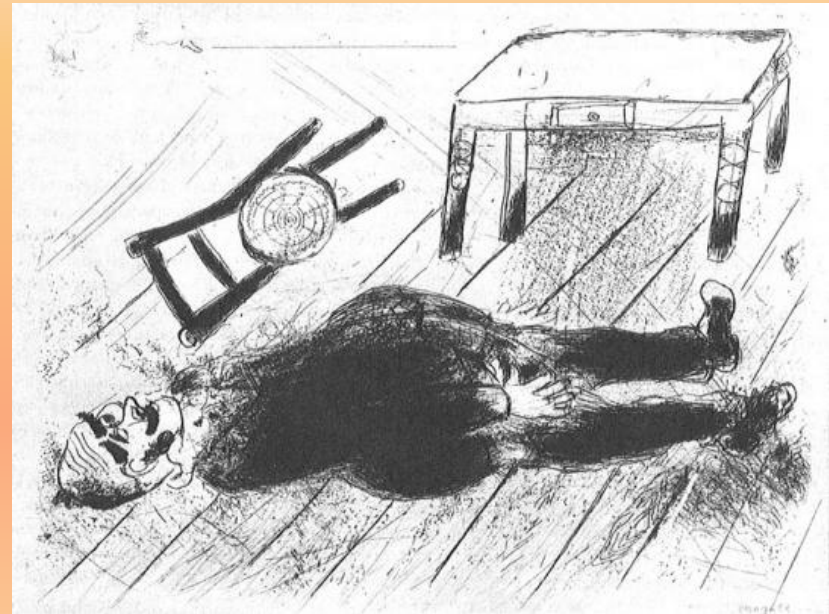




Почтмейстер - остряк и «философ», неудачно предположивший, что Чичиков — это капитан Копейкин:  
«Это, господа, судырь мой, не кто другой, как капитан Копейкин!»

# Прокурор

- Какая деталь используется автором в портрете прокурора?
- Как называет прокурора Собакевич?
- Как относился прокурор к выполнению своих обязанностей?
- Что поражает читателя в смерти похорон прокурора?

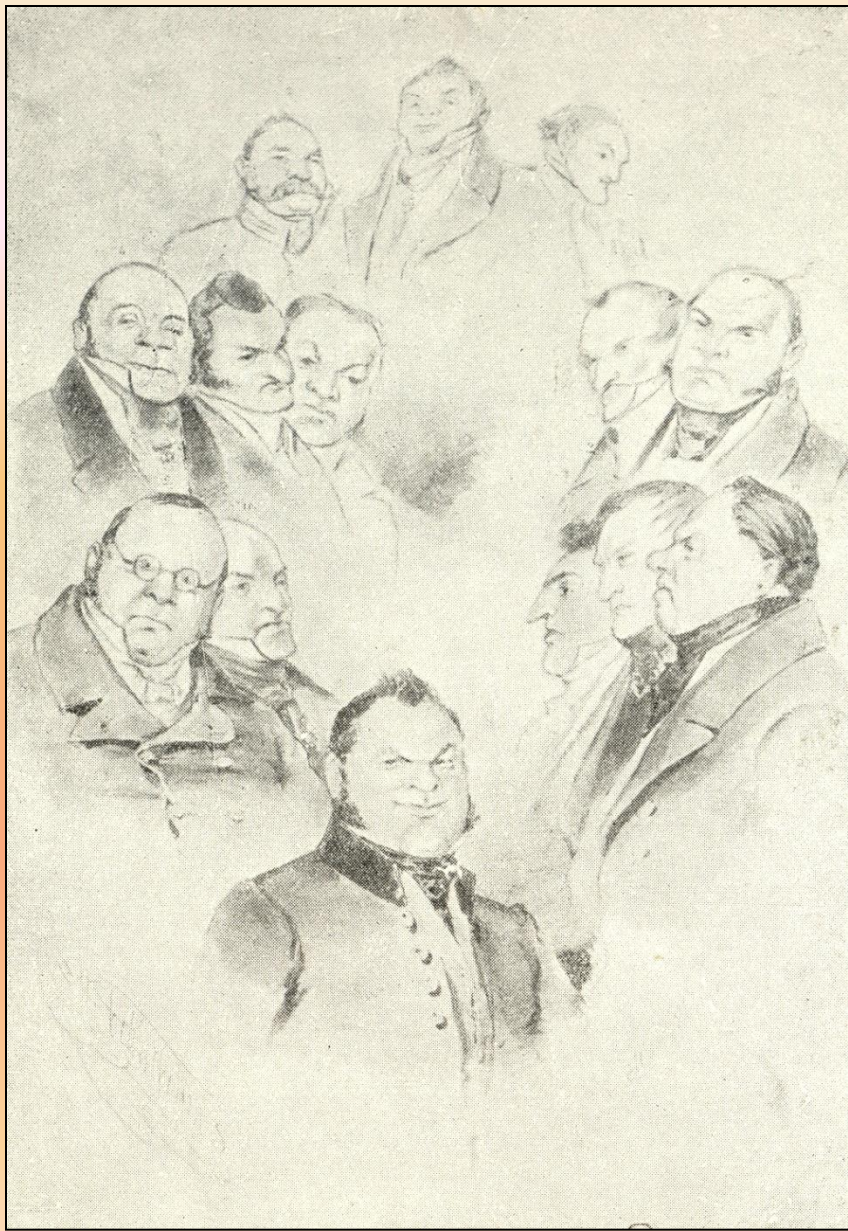


М.Шагал  
Смерть прокурора



# Вывод:

- Прокурор не делал ничего, кроме бездумного подписывания бумаг, так как предоставил все решения стряпчему, "первому хапуге в мире".
- Очевидно, причиной его смерти стали слухи о продаже "мертвых душ", так как именно он нес ответственность за все происшедшие в городе незаконные дела.
- Горькая гоголевская ирония слышится в раздумьях о смысле жизни прокурора: "...зачем он умер, или зачем жил, один Бог ведает".
- Даже Чичиков, глядя на похороны прокурора, невольно приходит к мысли, что единственное, чем может запомниться покойник, — это густыми черными бровями.



Губернский Олимп

## Выводы:

Управители города  
единодушны только в  
стремлении широко пожить  
за счет «сумм нежно  
любимого ими отечества».  
Чиновники грабят и  
государство, и просителей.  
Казнокрадство,  
взяточничество, грабеж  
населения – явления  
повседневные и вполне  
закономерные. Ни одна  
просьба не рассматривается  
без взятки.

# Чичиков соби́рается на бал



# Гл. 8 Губернское общество



- Как проявит себя Чичиков на балу?
- Как к нему относятся гости губернатора? Почему? Как это характеризует губернское общество?

# Появление Ноздрева на балу





- Как реагирует Чичиков на появление Ноздрева?
- Поверят ли чиновники Ноздреву, рассказавшему о покупке мертвых душ Чичиковым? Почему?

# Гл. 8 Дамы города N



- Что составляет мир интересов дам губернского общества?
- Что особенно отмечает Н.В. Гоголь в речи дам?

# Гл. 9 Дамы города N

Гоголь высмеивает пошлость, лицемерие и ограниченность, характерные для губернских дам. С претензиями на вкусы и образованность сочетаются сплетни, пустая болтовня о городских новостях, жаркие споры о нарядах. Эти женщины стремятся подражать столичному обществу в манере говорить и одеваться, слепо копируют иностранные традиции.

Гоголь раскрывает пустоту их бездуховность внутреннего мира.



Как характеризует диалог двух «приятных» дам?



# Сплетни о Чичикове

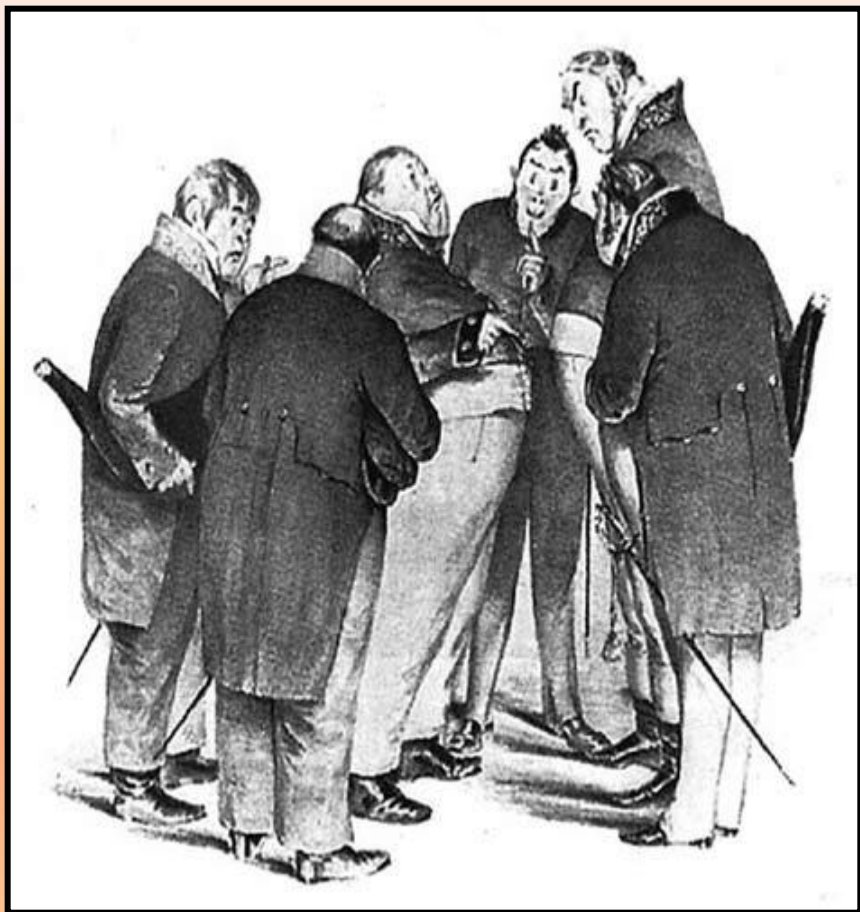


Поместное  
дворянство в поэме.  
Духовная  
деградация.



«А дело вот в чем: он хочет увезти  
губернаторскую дочку.»

# ЧИНОВНИКИ



Чиновники.

Ничтожность их  
бюрократического правления.

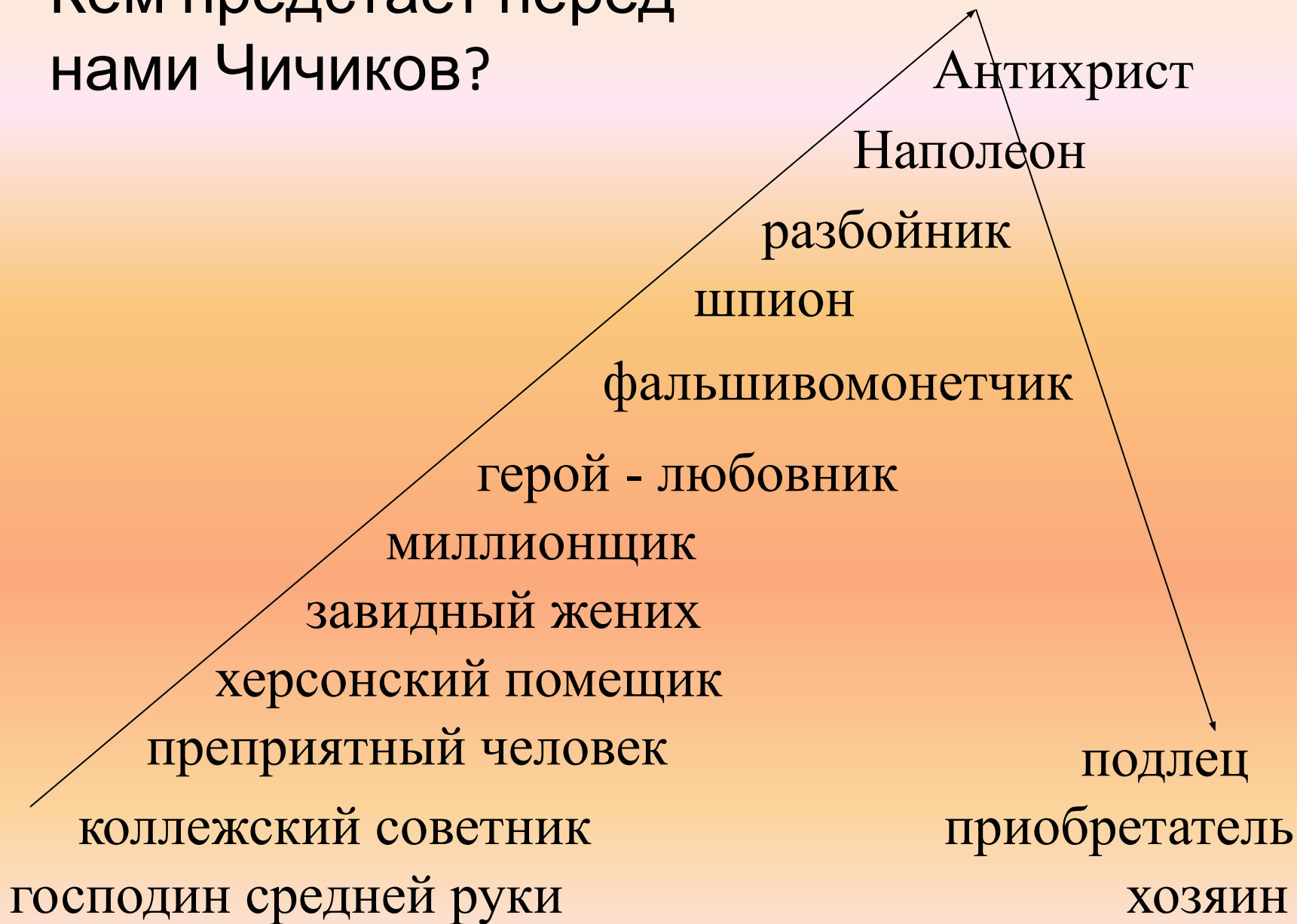
Один говорил, что Чичиков  
Делатель государственных  
ассигнаций, и потом сам  
прибавлял: "а может быть,  
и не делатель"; другой  
утверждал, что он чиновник  
генерал-губернаторской  
канцелярии, и тут же  
присовокуплял: а впрочем,  
черт его знает,  
на лбу ведь не прочтешь".



Не есть ли Чичиков  
переодетый Наполеон?

Лицо Чичикова, если  
он поворотится и станет  
боком, очень сдает на  
портрет Наполеона.

Кем предстает перед  
нами Чичиков?





В чем видит автор главные недостатки своей эпохи и каковы его нравственные рецепты, обращенные в будущее?

# Таким образом,

- Взятки, воровство, чинопочитание, круговая порука — пороки чиновников. Чиновники жестоки и бесчеловечны.
- Сатирически изображая провинциальных чиновников, автор наносит удар по бюрократическому аппарату всего самодержавно-крепостнического государства и дает понять, что эти «блюстители порядка и законности» — такие же мертвые души, как и помощники

# Используемые ресурсы

Б.И. Турьянская, Л.Н. Горохова и др.  
Литература в 9 классе. Урок за уроком. –  
М.: ООО «ТИД «Русское слово», 2002

Интернет