

# СЕЛЕКЦИЯ ЖИВОТНЫХ

---

Работу выполнила: **Копосова Т.Б.**  
учитель биологии ГБОУ сш. №423  
Кронштадтского р-на, г. Санкт-Петербурга.

# СЕЛÉКЦИЯ

---

*(лат. selectio - выбирать)* —

наука о создании новых и улучшении существующих пород животных, сортов растений, штаммов микроорганизмов.

Селекцией называют также отрасль сельского хозяйства, занимающуюся

выведением

новых сортов и гибридов сельскохозяйственных культур и пород животных.

# ОСОБЕННОСТИ СЕКЦИИ ЖИВОТНЫХ

```
graph TD; A[ОСОБЕННОСТИ СЕКЦИИ ЖИВОТНЫХ] --> B[• количество особей в потомстве невелико]; A --> C[• в основном очень редкая смена поколений (у большинства животных через несколько лет)]; A --> D[• для них характерно только половое размножение];
```

• количество особей в потомстве невелико

• в основном очень редкая смена поколений (у большинства животных через несколько лет)

• для них характерно только половое размножение

# ОТБОР ОСОБЕЙ ДЛЯ СКРЕЩИВАНИЯ

Отбор родительских форм и типы скрещивания животных проводятся с учетом цели, поставленной селекционером. Это может быть целенаправленное получение определенного экстерьера, повышение молочности, жирности молока, качества мяса и т. д.

# МЕТОДЫ СЕЛЕКЦИИ

---



Индивидуальный  
отбор



Гибридизация



Межвидовая



Внутривидова  
я

# ИНДИВИДУАЛЬНЫЙ ОТБОР

Отбор — один из двух методов в селекции; под ним понимают выборочное сохранение и размножение особей с ценными для человека свойствами.

Индивидуальный отбор осуществляется по генотипу, в этом случае оценивается потомство конкретного организма в ряду поколений. Он очень эффективен хотя и требует большего количества времени.

# ГИБРИДИЗАЦИЯ -

---

скрещивание разнородных в наследственном отношении организмов; один из важнейших факторов эволюции биологических форм в природе.

# ВНУТРИВИДОВАЯ ГИБРИДИЗАЦИЯ

**Аутбридинг**, или неродственное скрещивание между особями одной породы или разных пород животных, при дальнейшем строгом отборе приводит к поддержанию полезных качеств и к усилению их в ряду следующих поколений.

При **инбридинге** в качестве исходных форм используются братья и сестры или родители и потомство. В селекции инбридинг обычно является лишь одним из этапов улучшения породы.



# ГЕТЕРОЗИС

---

У домашних животных, как и у растений, наблюдается явление гетерозиса: при межпородных или межвидовых скрещиваниях у гибридов первого поколения происходит особенно мощное развитие и повышение жизнеспособности.

# МУЛ - РЕЗУЛЬТАТ СКРЕЩИВАНИЯ ОСЛА И КОБЫЛЫ



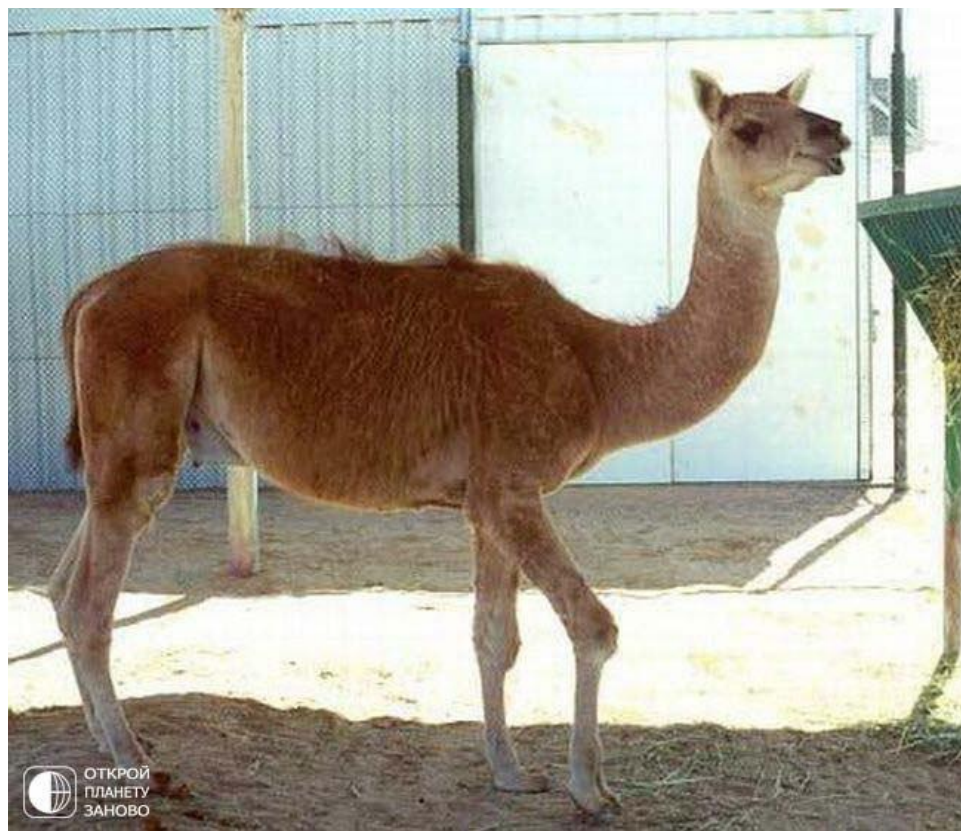
# ТИГРОЛЕВ - ГИБРИД ТИГРА-САМЦА И ЛЬВИЦЫ-САМКИ



**“БОРЬКА” – ГИБРИД  
ДОМАШНЕЙ КОЗЫ И СИБИРСКОГО КОЗЕРОГА**



# ВЕРБЛЮДОЛАМА – ГИБРИД ЛАМЫ И ВЕРБЛЮДА



---

**Спасибо  
за внимание!**